

# ПОСТАНОВЛЕНИЕ АДМИНИСТРАЦИИ ГОРОДА СТАВРОПОЛЯ СТАВРОПОЛЬСКОГО КРАЯ

13.10.2023

г. Ставрополь

№ 2289

Об утверждении документации по планировке территории (проекта планировки территории и проекта межевания территории) в границах планируемой транспортной развязки в разных уровнях по проезду Чапаевскому

В соответствии со статьями 45, 46 Градостроительного кодекса Российской Федерации, Федеральным законом от 06 октября 2003 г. № 131-ФЗ «Об общих принципах организации местного самоуправления в Российской Федерации», Уставом муниципального образования города Ставрополя Ставропольского края, с учетом протокола общественных обсуждений, проведенных комиссией по землепользованию и застройке города Ставрополя, от 08.08.2023 № 94, заключения о результатах общественных обсуждений, проведенных комиссией по землепользованию и застройке города Ставрополя, от 11.08.2023

**ПОСТАНОВЛЯЮ:**

1. Утвердить документацию по планировке территории (проект планировки территории и проект межевания территории) в границах планируемой транспортной развязки в разных уровнях по проезду Чапаевскому согласно приложению.

2. Опубликовать настоящее постановление и документацию по планировке территории (проект планировки территории и проект межевания территории) в границах планируемой транспортной развязки в разных уровнях по проезду Чапаевскому в газете «Ставрополь официальный. Приложение к газете «Вечерний Ставрополь» в течение семи дней со дня утверждения указанной документации.

3. Разместить настоящее постановление и документацию по планировке территории (проект планировки территории и проект межевания территории) в границах планируемой транспортной развязки в разных уровнях по проезду Чапаевскому на официальном сайте администрации города Ставрополя в информационно-телекоммуникационной сети «Интернет».

4. Настоящее постановление вступает в силу со дня его подписания.

Глава города Ставрополя

И.И. Ульяновченко

## Приложение

к постановлению администрации  
города Ставрополя  
от 13.10.2023 № 2289

### ДОКУМЕНТАЦИЯ

по планировке территории (проект планировки территории и проект межевания территории) в границах планируемой транспортной развязки в разных уровнях по проезду Чапаевскому

Документация по планировке территории (проект планировки территории) в границах планируемой транспортной развязки в разных уровнях по проезду Чапаевскому

#### 1. Общая часть.

Документация по планировке территории (проект планировки территории) в границах планируемой транспортной развязки в разных уровнях по проезду Чапаевскому (далее соответственно – проект планировки территории, территория проектирования) подготовлена ООО «Северо-Кавказский градостроительный центр».

Подготовка проекта планировки территории выполнена для обеспечения устойчивого развития территории города Ставрополя, выделения элементов улично-дорожной сети, установления параметров планируемого развития элементов улично-дорожной сети, установления границ земельных участков, предназначенных для размещения линейных объектов (верхнего уровня и нижнего уровня автомобильной дороги).

Цели и задачи проекта планировки территории:

обеспечение устойчивого развития существующей территории;

установление границ территории общего пользования, границ зоны планируемого размещения линейных объектов (верхнего уровня и нижнего уровня автомобильной дороги) (далее соответственно – проектируемые уровни автомобильной дороги);

выделение элемента улично-дорожной сети.

Основной задачей проекта планировки территории является формирование уровней автомобильной дороги в границах проекта планировки территории для повышения эффективности последующего их использования.

Проектом планировки территории решается ряд вопросов, а также определяются места допустимого размещения проектируемых уровней автомобильной дороги – под организацию проезжей части проектируемой дороги и пешеходных тротуаров.

#### 2. Разрешительная документация.

Проект планировки территории подготовлен в соответствии с требованиями Градостроительного кодекса Российской Федерации (далее – ГрК РФ), градостроительными и техническими регламентами, в том числе устанавливающими требования по обеспечению безопасной

эксплуатации зданий, строений, сооружений и безопасного использования прилегающих к ним территорий, с соблюдением технических условий, на основании Стратегии социально-экономического развития города Ставрополя до 2035 года, утвержденной решением Ставропольской городской Думы от 26 марта 2021 г. № 547 «Об утверждении Стратегии социально-экономического развития города Ставрополя до 2035 года» (далее – Стратегия социально-экономического развития).

При разработке проекта планировки территории учтены положения:

Земельного кодекса Российской Федерации (далее – ЗК РФ);

СанПиН 2.2.1/2.1.1.1200-03 «Санитарно-защитные зоны и санитарная классификация предприятий, сооружений и иных объектов», утвержденных постановлением Главного государственного санитарного врача Российской Федерации от 25 сентября 2007 г. № 74 (далее - СанПиН 2.2.1/2.1.1.1200-03);

«СП 47.13330.2016. Свод правил. Инженерные изыскания для строительства. Основные положения. Актуализированная редакция СНиП 11-02-96», утвержденного и введенного в действие приказом Минстроя России от 30 декабря 2016 г. № 1033/пр (далее – СП 47.13330.2016);

«СП 42.13330.2016. Свод правил. Градостроительство. Планировка и застройка городских и сельских поселений. Актуализированная редакция СНиП 2.07.01-89\*», утвержденного приказом Минстроя России от 30 декабря 2016 г. № 1034/пр (далее – СП 42.13330.2016);

«СП 396.1325800.2018. Свод правил. Улицы и дороги населенных пунктов. Правила градостроительного проектирования», утвержденного приказом Минстроя России от 01 августа 2018 г. № 474/пр (далее – СП 396.1325800.2018);

«СП 438.1325800.2019. Свод правил. Инженерные изыскания при планировке территорий. Общие требования», утвержденного приказом Минстроя России от 25 февраля 2019 г. № 127/пр;

«СП 34.13330.2021. Свод правил. Автомобильные дороги. СНиП 2.05.02-85\*», утвержденного и введенного в действие приказом Минстроя России от 09 февраля 2021 г. № 53/пр (далее – СП 34.13330.2021);

«РДС 30-201-98. Система нормативных документов в строительстве. Руководящий документ системы. Инструкция о порядке проектирования и установления красных линий в городах и других поселениях Российской Федерации», принятого постановлением Госстроя РФ от 06 апреля 1998 г. № 18-30 (далее – РДС 30-201-98);

корректировки генерального плана города Ставрополя на 2010 – 2030 годы, утвержденной решением Ставропольской городской Думы от 03 сентября 2009 года № 98 «Об утверждении корректировки генерального плана города Ставрополя на 2010 – 2030 годы» (далее – генеральный план города Ставрополя);

Правил землепользования и застройки муниципального образования

города Ставрополя Ставропольского края, утвержденных постановлением администрации города Ставрополя от 15.10.2021 № 2342 «Об утверждении Правил землепользования и застройки муниципального образования города Ставрополя Ставропольского края» (далее – Правила);

нормативов градостроительного проектирования муниципального образования города Ставрополя Ставропольского края, утвержденных постановлением администрации города Ставрополя от 22.10.2021 № 2399 «Об утверждении нормативов градостроительного проектирования муниципального образования города Ставрополя Ставропольского края» (далее – нормативы градостроительного проектирования).

Проект планировки территории предусматривает детализацию основных положений генерального плана города Ставрополя по освоению приоритетных направлений градостроительного развития города Ставрополя.

Подготовленный проект планировки территории является основанием для последующей подготовки проектной документации для осуществления строительства, выноса на местность красных линий и границ земельного участка.

Материалы проекта планировки территории должны учитываться при разработке инвестиционных паспортов территорий и объектов, проектов застройки элементов планировочной структуры, выдаче градостроительных планов земельных участков.

3. Положение о размещении объекта капитального строительства местного значения, характеристиках развития территории проектирования и характеристиках развития систем социального, транспортного обслуживания и инженерно-технического обеспечения.

Сведения о проектируемых уровнях автомобильной дороги и их краткая характеристика.

Проектом планировки территории предусматривается размещение проектируемых уровней автомобильной дороги регионального значения.

Проектом планировки территории не предусматривается размещение новых объектов федерального значения, объектов регионального значения.

В соответствии с генеральным планом города Ставрополя проектируемая территория размещена в функциональных зонах «Зона объектов улично-дорожной сети», «Зона застройки индивидуальными жилыми домами», «Общественно-деловые зоны», «Зона озеленных территорий общего пользования (лесопарки, парки, сады, скверы, бульвары, городские леса)».

В соответствии с Правилами проектируемая территория размещена в территориальных зонах «ИТ-3. Зона объектов улично-дорожной сети», «Ж-3. Зона застройки индивидуальными жилыми домами», «ОД-1. Общественно-деловые зоны», «Р-1. Зона озеленных территорий общего пользования (городские леса)», «Р-2. Зона озеленных территорий общего пользования (лесопарки, сады, скверы, бульвары)».

Схема расположения элемента улично-дорожной сети приведена



в приложении 10 к документации по планировке территории (проекту планировки территории и проекту межевания территории) в границах планируемой транспортной развязки в разных уровнях по проезду Чапаевскому.

Границы зоны планируемого размещения проектируемых уровней автомобильной дороги определены в соответствии с генеральным планом города Ставрополя, Правилами и приведены в приложении 12 к документации по планировке территории (проекту планировки территории и проекту межевания территории) в границах планируемой транспортной развязки в разных уровнях по проезду Чапаевскому.

Перечень координат характерных точек границ зоны планируемого размещения проектируемых уровней автомобильной дороги приведен в приложении 9 к документации по планировке территории (проекту планировки территории и проекту межевания территории) в границах планируемой транспортной развязки в разных уровнях по проезду Чапаевскому.

Площадь полосы отвода проектируемого верхнего уровня автомобильной дороги в границах проекта планировки территории составляет 11270 кв. м.

Площадь полосы отвода проектируемого нижнего уровня автомобильной дороги в границах проекта планировки территории составляет 83311 кв. м.

Протяженность проектируемого верхнего уровня автомобильной дороги составляет 805 м, проезжая часть имеет четыре полосы движения – по две полосы движения в каждом направлении.

Протяженность проектируемого нижнего уровня автомобильной дороги составляет 1700 м, проезжая часть предполагает от четырех до шести полос движения – по две или три полосы движения в каждом направлении.

Планируемое развитие территории проектирования предполагается осуществлять без разделения на этапы.

Основные технико-экономические показатели документации по планировке территории (проекта планировки территории и проекта межевания территории) в границах планируемой транспортной развязки в разных уровнях по проезду Чапаевскому приводятся в приложении 1 к документации по планировке территории (проекту планировки территории и проекту межевания территории) в границах планируемой транспортной развязки в разных уровнях по проезду Чапаевскому.

4. Красные линии в границах проекта планировки территории.

Красные линии устанавливаются на основании РДС 30-201-98.

В целях размещения проектируемой дороги в проекте планировки территории устанавливаются красные линии, которые отображены на чертеже устанавливаемых красных линий М 1:1000 в приложении 11

к документации по планировке территории (проекту планировки территории и проекту межевания территории) в границах планируемой транспортной развязки в разных уровнях по проезду Чапаевскому.

Перечень координат характерных точек устанавливаемых красных линий представлен в приложении 8 к документации по планировке территории (проекту планировки территории и проекту межевания территории) в границах планируемой транспортной развязки в разных уровнях по проезду Чапаевскому.

Документация по планировке территории (проект межевания территории) в границах планируемой транспортной развязки в разных уровнях по проезду Чапаевскому

#### 5. Общая часть.

Документация по планировке территории (проект межевания территории) в границах планируемой транспортной развязки в разных уровнях по проезду Чапаевскому (далее – проект межевания территории) подготовлена ООО «Северо-Кавказский градостроительный центр».

В процессе разработки проекта межевания территории использовались следующие материалы и нормативно-правовые документы:

ГрК РФ;

ЗК РФ;

СанПиН 2.2.1/2.1.1.1200-03;

СП 47.13330.2016;

СП 42.13330.2016;

СП 396.1325800.2018;

СП 34.13330.2021;

РДС 30-201-98;

генеральный план города Ставрополя;

Правила;

нормативы градостроительного проектирования.

#### 6. Основные положения проекта межевания территории.

Основной задачей проекта межевания территории является установление границ образуемого земельного участка, который будет относиться к территории общего пользования.

В проекте межевания территории образование земельного участка предполагается для размещения предусмотренной проектом планировки территории проектируемой дороги.

Чертеж межевания территории отображен в приложении 13 к документации по планировке территории (проекту планировки территории и проекту межевания территории) в границах планируемой транспортной развязки в разных уровнях по проезду Чапаевскому.

Границы зон действия установленных публичных сервитутов в отношении территории проектирования, учтенные в Едином государственном реестре недвижимости (далее – ЕГРН), отсутствуют.

В соответствии с приказом Федеральной службы земельного кадастра России от 28 марта 2002 г. № П/256 «О введении местных систем координат» принята система координат МСК – 26 от СК-95.

Проектируемая дорога расположена на территории кадастровых кварталов 26:12:021510, 26:12:022601, 26:12:021504, 26:12:021610, 26:12:021501, 26:12:021611, 26:12:020805, 26:12:020904, 26:12:020905, 26:12:020901, 26:12:020906, границы которых установлены в соответствии с кадастровым делением территории города Ставрополя.

7. Перечень и сведения о площади образуемого земельного участка, который будет отнесен к территории общего пользования, уточняемых земельных участков.

Перечень и сведения о площади образуемого земельного участка из земель, находящихся в государственной или муниципальной собственности, который будет отнесен к территориям общего пользования, приведены в приложении 2 к документации по планировке территории (проекту планировки территории и проекту межевания территории) в границах планируемой транспортной развязки в разных уровнях по проезду Чапаевскому.

Проектом межевания территории предусмотрено изъятие земельных участков для муниципальных нужд.

Перечень и сведения о площади образуемых земельных участков, в отношении которых предполагается изъятие для государственных или муниципальных нужд и которые будут отнесены к территориям общего пользования, приведены в приложении 3 к документации по планировке территории (проекту планировки территории и проекту межевания территории) в границах планируемой транспортной развязки в разных уровнях по проезду Чапаевскому.

Перечень и сведения о земельных участках, в отношении которых предполагается изъятие для государственных или муниципальных нужд и которые будут отнесены к территориям общего пользования, приведены в приложении 4 к документации по планировке территории (проекту планировки территории и проекту межевания территории) в границах планируемой транспортной развязки в разных уровнях по проезду Чапаевскому.

Перечень координат характерных точек границ образуемых земельных участков, которые будут отнесены к территориям общего пользования, представлен в приложении 5 к документации по планировке территории (проекту планировки территории и проекту межевания территории) в границах планируемой транспортной развязки в разных уровнях по проезду Чапаевскому.

Перечень координат характерных точек границ земельных участков, которые будут отнесены к территориям общего пользования, представлен в приложении 6 к документации по планировке территории (проекту

планировки территории и проекту межевания территории) в границах планируемой транспортной развязки в разных уровнях по проезду Чапаевскому.

Перечень координат характерных точек границ территории, применительно к которой подготовлен проект межевания территории, приведен в приложении 7 к документации по планировке территории (проекту планировки территории и проекту межевания территории) в границах планируемой транспортной развязки в разных уровнях по проезду Чапаевскому.

Необходимость в установлении публичных сервитутов в отношении образуемого земельного участка на момент разработки проекта межевания территории не выявлена.

#### 8. Ограничения использования территории проектирования.

В проекте межевания территории рассматриваются ограничения использования территории проектирования в границах проекта межевания территории, связанные с наличием в границах проекта межевания территории инженерных коммуникаций, в отношении которых установлены зоны с особыми условиями использования территории.

В соответствии со статьей 1 ГрК РФ зонами с особыми условиями использования территорий являются охранные, санитарно-защитные зоны, зоны охраны объектов культурного наследия (памятников истории и культуры) народов Российской Федерации, защитные зоны объектов культурного наследия, водоохранные зоны, зоны затопления, подтопления, зоны санитарной охраны источников питьевого и хозяйственно-бытового водоснабжения, зоны охраняемых объектов, приаэродромная территория, иные зоны, устанавливаемые в соответствии с законодательством Российской Федерации.

Территорию проектирования пересекают следующие инженерные коммуникации:

- сети газоснабжения;
- сети водоснабжения;
- сети канализации;
- сети электроснабжения.

Охранные зоны газопроводов отображены на основании Правил охраны газораспределительных сетей, утвержденных постановлением Правительства Российской Федерации от 20 ноября 2000 г. № 878 «Об утверждении Правил охраны газораспределительных сетей».

Охранная зона источников водоснабжения устанавливается в соответствии с СанПиН 2.1.4.1110-02 «Зоны санитарной охраны источников водоснабжения и водопроводов питьевого назначения», утвержденными постановлением Главного государственного санитарного врача Российской Федерации от 14 марта 2002 г. № 10.

Охранная зона канализации устанавливается в соответствии

с СП 42.13330.2016.

Охранные зоны линий электропередачи отображены на основании постановления Правительства Российской Федерации от 24 февраля 2009 г. № 160 «О порядке установления охранных зон объектов электросетевого хозяйства и особых условий использования земельных участков, расположенных в границах таких зон».

Согласно планам границ приаэродромной территории, установленных приказом Федерального агентства воздушного транспорта от 03 декабря 2020 г. № 1464-П «Об установлении приаэродромной территории аэродрома Ставрополь (Шпаковское)», территория проектирования попадает в подзону 3 (сектор 3), подзону 4 (сектор 19), подзоны 5, 6 приаэродромной территории.

Размещение проектируемых уровней автомобильной дороги не противоречит ограничениям, установленным на приаэродромной территории. Правовой режим использования земель, в связи с размещением проектируемых уровней автомобильной дороги, соблюден.

В документации по планировке территории отображены границы зон с особыми условиями использования территории (далее – ЗОУИТ), утвержденные в установленном порядке, сведения о которых содержатся в ЕГРН.

В отношении территории проектирования в границах населенного пункта, а также сооружений, проектируемых на данной территории, не предусмотрено установление новых ЗОУИТ, а также подлежащих изменению в связи с размещением линейных объектов, в том числе при их реконструкции.

ЗОУИТ отображены в графической части материалов по обоснованию проекта планировки территории (схеме границ зон с особыми условиями использования территории) в соответствии со сведениями, содержащимися в ЕГРН.

Согласно схеме ЗОУИТ, отображенной в графической части материалов по обоснованию проекта планировки территории, территория проектирования попадает в границы охранной зоны ЛЭП, охранной зоны кабеля связи, охранной зоны газопровода, санитарно-защитной зоны водопровода, водоохранной зоны реки Третья Речка, прибрежной защитной полосы.

Размещение проектируемых уровней автомобильной дороги не противоречит ограничениям, установленным в указанных охранных зонах. Правовой режим использования земель, в связи с размещением проектируемых уровней автомобильной дороги, соблюден.

На территории проектирования в границах проекта межевания территории объекты культурного наследия отсутствуют.

9. Сведения о разрешенном использовании образуемого земельного участка.

Проектом межевания территории разрешенное использование образуемого земельного участка установлено в соответствии с Правилами

с учетом классификатора видов разрешенного использования земельных участков, утвержденного приказом Федеральной службы государственной регистрации, кадастра и картографии от 10 ноября 2020 г. № П/0412 «Об утверждении классификатора видов разрешенного использования земельных участков».

Заместитель главы  
администрации города Ставрополя

Д.В. Алпатов

## Приложение 1

к документации по планировке территории (проекту планировки территории и проекту межевания территории) в границах планируемой транспортной развязки в разных уровнях по проезду Чапаевскому

### ОСНОВНЫЕ ТЕХНИКО-ЭКОНОМИЧЕСКИЕ ПОКАЗАТЕЛИ документации по планировке территории (проекта планировки территории и проекта межевания территорий) в границах планируемой транспортной развязки в разных уровнях по проезду Чапаевскому

#### Верхний уровень

№ п/п	Наименование	Единицы измерения	Значение
1.	Площадь полосы отвода проектируемого верхнего уровня автомобильной дороги	кв. м	11270
2.	Протяженность проектируемого верхнего уровня автомобильной дороги	м	805
3.	Количество полос движения транспорта	шт.	4
4.	Ширина полосы движения транспорта	м	3,5
5.	Ширина проезжей части	м	16

#### Нижний уровень

№ п/п	Наименование	Единицы измерения	Значение
1.	Площадь полосы отвода проектируемого нижнего уровня автомобильной дороги	кв. м	83311
2.	Протяженность проектируемого нижнего уровня автомобильной дороги	м	1700
3.	Количество полос движения транспорта	шт.	4-6
4.	Ширина полосы движения транспорта	м	2,5-3,5
5.	Ширина проезжей части	м	5-9
6.	Ширина обочины	м	1-2,5
7.	Ширина тротуаров	м	2

## Приложение 2

к документации по планировке территории (проекту планировки территории и проекту межевания территории) в границах планируемой транспортной развязки в разных уровнях по проезду Чапаевскому

### ПЕРЕЧЕНЬ И СВЕДЕНИЯ о площади образуемого земельного участка из земель, находящихся в государственной или муниципальной собственности, который будет отнесен к территориям общего пользования

№ п/п	Номер исходного кадастрового квартала	Условный номер образуемого земельного участка	Площадь образуемого земельного участка, кв. м	Вид разрешенного использования образуемого земельного участка, код (числовое обозначение) вида разрешенного использования образуемого земельного участка
1.	26:12:000000	26:12: 000000:ЗУ1	51365	улично-дорожная сеть (12.0.1)



### Приложение 3

к документации по планировке территории (проекту планировки территории и проекту межевания территории) в границах планируемой транспортной развязки в разных уровнях по проезду Чапаевскому

#### ПЕРЕЧЕНЬ И СВЕДЕНИЯ

о площади образуемых земельных участков, в отношении которых предполагается изъятие для государственных или муниципальных нужд и которые будут отнесены к территориям общего пользования

№ п/п	Кадастровый номер исходного земельного участка	Площадь исходного земельного участка, кв.м	Категория земель	Вид разрешенного использования исходного земельного участка	Условный номер образуемого земельного участка	Площадь образуемого земельного участка, кв.м	Вид разрешенного использования образуемого земельного участка, код (числовое обозначение) вида разрешенного использования образуемого земельного участка
1	2	3	4	5	6	7	8
1.	26:12:000000:8185	47787	земли населенных пунктов	коммунальное обслуживание	26:12:000000:8185:ЗУ1	7274	улично-дорожная сеть (12.0.1)
					26:12:000000:8185:ЗУ2	4365	улично-дорожная сеть (12.0.1)
					26:12:000000:8185:ЗУ3	7641	улично-дорожная сеть (12.0.1)
2.	26:12:022601:321	80000	земли населенных пунктов	среднеэтажная жилая застройка, магазины	26:12:022601:321:ЗУ1	90	улично-дорожная сеть (12.0.1)
3.	26:12:021510:2	6569	земли населенных пунктов	производственная база	26:12:021510:2:ЗУ1	18	улично-дорожная сеть (12.0.1)
4.	26:12:021501:475	6304	земли населенных пунктов	земельный участок, занятый городскими лесами	26:12:021501:475:ЗУ1	4272	улично-дорожная сеть (12.0.1)
5.	26:12:020805:15	1094	земли населенных пунктов	под огород без права капитального	26:12:020805:15:ЗУ1	588	улично-дорожная сеть (12.0.1)

1	2	3	4	5	6	7	8
				строительства			
6.	26:12:000000:8308	8347	земли населенных пунктов	коммунальное обслуживание (3.1)	26:12:000000:8308:3У1	1209	улично-дорожная сеть (12.0.1)
					26:12:000000:8308:3У2	1765	улично-дорожная сеть (12.0.1)
7.	26:12:000000:8307	54	земли населенных пунктов	коммунальное обслуживание (3.1)	26:12:000000:8307:3У1	28	улично-дорожная сеть (12.0.1)
					26:12:000000:8307:3У2	1	улично-дорожная сеть (12.0.1)
					26:12:000000:8307:3У3	1	улично-дорожная сеть (12.0.1)
8.	26:12:020805:45	630	земли населенных пунктов	для использования в целях индивидуальной жилой застройки	26:12:020805:45:3У1	80	улично-дорожная сеть (12.0.1)
9.	26:12:020805:212	644	земли населенных пунктов	для индивидуального жилищного строительства	26:12:020805:212:3У1	63	улично-дорожная сеть (12.0.1)
10.	26:12:020805:215	1170	земли населенных пунктов	для индивидуального жилищного строительства	26:12:020805:215:3У1	19	улично-дорожная сеть (12.0.1)
11.	26:12:020904:37	1068	земли населенных пунктов	под жилую застройку индивидуальную	26:12:020904:37:3У1	69	улично-дорожная сеть (12.0.1)
12.	26:12:020904:98	1480	земли населенных пунктов	ИЖС	26:12:020904:98:3У1	26	улично-дорожная сеть (12.0.1)
13.	26:12:000000:2	4632	земли населенных пунктов	деловое управление, 4.1; объекты торговли (торговые центры, торгово-развлекательные центры (комплексы), 4.2; магазины, 4.4; общественное питание, 4.6	26:12:000000:2:3У1	683	улично-дорожная сеть (12.0.1)
14.	26:12:020901:2	1824	земли	под автозаправочной	26:12:020901:2:3У1	358	улично-дорожная сеть (12.0.1)

1	2	3	4	5	6	7	8
			населенных пунктов	станцией			
15.	26:12:020901:190	14487	земли населенных пунктов	среднеэтажная жилая застройка	26:12:020901:190:ЗУ1	52	улично-дорожная сеть (12.0.1)
16.	26:12:020901:1579	22945	земли населенных пунктов	среднеэтажная жилая застройка, коммунальное обслуживание (3.1) (размещение объектов капитального строительства в целях обеспечения физических и юридических лиц коммунальными услугами)	26:12:020901:1579:ЗУ1	715	улично-дорожная сеть (12.0.1)
17.	26:12:020901:62	6153	земли населенных пунктов	под сельскохозяйственное производство	26:12:020901:62:ЗУ1	144	улично-дорожная сеть (12.0.1)
18.	26:12:020901:122	54838	земли населенных пунктов	под сельскохозяйственное производство	26:12:020901:122:ЗУ1	627	улично-дорожная сеть (12.0.1)

## Приложение 4

к документации по планировке территории (проекту планировки территории и проекту межевания территории) в границах планируемой транспортной развязки в разных уровнях по проезду Чапаевскому

### ПЕРЕЧЕНЬ И СВЕДЕНИЯ

о земельных участках, в отношении которых предполагается изъятие для государственных или муниципальных нужд и которые будут отнесены к территориям общего пользования

№ п/п	Кадастровый номер исходного земельного участка	Площадь исходного земельного участка, кв.м	Категория земель	Вид разрешенного использования исходного земельного участка	Условный номер изымаемого земельного участка	Площадь изымаемого земельного участка, кв.м	Кадастровый номер объекта капитального строительства, расположенного в границах изымаемого земельного участка	Вид разрешенного использования изымаемого земельного участка, код (числовое обозначение) вида разрешенного использования изымаемого земельного участка
1	2	3	4	5	6	7	8	9
1.	26:12:021611:146	742	земли населенных пунктов	под комплексом придорожного обслуживания	26:12:021611:146 (полностью)	742	26:12:000000:8188	улично-дорожная сеть (12.0.1)
2.	26:12:020904:137	654	земли населенных пунктов	для индивидуального жилищного строительства	26:12:020904:137 (полностью)	654	26:12:020904:206	улично-дорожная сеть (12.0.1)
3.	26:12:020904:136	839	земли населенных пунктов	для индивидуального жилищного строительства	26:12:020904:136 (полностью)	839	26:12:000000:3415 26:12:000000:3418 26:12:020904:166	улично-дорожная сеть (12.0.1)
4.	26:12:020805:439	510	земли населенных пунктов	под домами индивидуальной жилой застройки	26:12:020805:439 (полностью)	510	26:12:020805:405	улично-дорожная сеть (12.0.1)

1	2	3	4	5	6	7	8	9
5.	26:12:020805:132	336	земли населенных пунктов	индивидуальное жилищное строительство	26:12:020805:132 (полностью)	336	26:12:020805:405	улично-дорожная сеть (12.0.1)
6.	26:12:020805:239	5,4	земли населенных пунктов	для проектирования и установки торгового киоска (без права капитального строительства)	26:12:020805:239 (полностью)	5,4	-	улично-дорожная сеть (12.0.1)
7.	26:12:020805:394	42	земли населенных пунктов	для строительства канализационной насосной станции	26:12:020805:394 (полностью)	42	26:12:000000:8251 26:12:020805:728	улично-дорожная сеть (12.0.1)
8.	26:12:020805:111	570	земли населенных пунктов	под жилую застройку индивидуальную	26:12:020805:111 (полностью)	570	26:12:020805:346	улично-дорожная сеть (12.0.1)
9.	26:12:020904:130	448	земли населенных пунктов	для индивидуального жилищного строительства, бытовое обслуживание, здравоохранение, магазины	26:12:020904:130 (полностью)	448	26:12:020904:222, 26:12:020904:798	улично-дорожная сеть (12.0.1)
10.	26:12:020904:71	534	земли населенных пунктов	ИЖС	26:12:020904:71 (полностью)	534	26:12:020904:182	улично-дорожная сеть (12.0.1)
11.	26:12:020904:129	720	земли населенных пунктов	для индивидуального жилищного строительства	26:12:020904:129 (полностью)	720	26:12:020904:190	улично-дорожная сеть (12.0.1)
12.	26:12:020904:127	1249	земли населенных пунктов	для индивидуального жилищного строительства	26:12:020904:127 (полностью)	1249	26:12:020904:189	улично-дорожная сеть (12.0.1)

## Приложение 5

к документации по планировке территории (проекту планировки территории и проекту межевания территории) в границах планируемой транспортной развязки в разных уровнях по проезду Чапаевскому

### ПЕРЕЧЕНЬ координат характерных точек границ образуемых земельных участков, которые будут отнесены к территориям общего пользования

Обозначение характерных точек границ	Координаты, м	
	X	Y
1	2	3
26:12:000000:2:3У1		
1	480722,69	1320975,77
2	480670,19	1320964,73
3	480656,97	1320960,89
4	480654,68	1320958,29
5	480654,51	1320955,91
6	480655,39	1320955,84
7	480657,34	1320955,58
8	480775,70	1320982,19
9	480774,27	1320986,93
10	480770,61	1320986,61
1	480722,69	1320975,77
26:12:000000:8185:3У1		
1	479665,91	1320962,94
2	479666,73	1320959,81
3	479666,73	1320959,57
4	479666,13	1320942,78
5	479667,41	1320942,72
6	479704,79	1320940,84
7	479783,58	1320937,92
8	479787,31	1320936,84
9	479790,23	1320933,91
10	479791,29	1320929,90
11	479791,29	1320929,45
12	479858,02	1320925,42
13	479861,56	1320924,35
14	479862,45	1320923,75
15	479863,07	1320923,27
16	479899,04	1320921,43
17	479931,40	1320919,60
18	479976,60	1320916,05
19	479978,80	1320917,15

1	2	3
20	479982,42	1320918,01
21	479982,76	1320918,00
22	480006,28	1320916,93
23	480029,19	1320916,66
24	480048,03	1320916,61
25	480050,44	1320947,43
26	480048,38	1320949,50
27	480047,32	1320953,50
28	480047,43	1320953,91
29	480047,26	1320954,53
30	480048,31	1320958,42
31	480048,51	1320958,61
32	480049,68	1320959,69
33	480050,35	1320959,65
34	480071,90	1320956,83
35	480069,28	1320954,27
36	480068,68	1320953,67
37	480066,88	1320953,18
38	480067,69	1320950,17
39	480066,38	1320946,02
40	480063,94	1320914,86
41	480066,23	1320912,56
42	480067,29	1320908,56
43	480066,21	1320904,56
44	480063,27	1320901,64
45	480059,27	1320900,58
46	480055,41	1320900,59
47	480040,32	1320900,63
48	480040,14	1320900,44
49	480035,99	1320899,38
50	480035,22	1320899,40
51	480031,37	1320900,48
52	480031,20	1320900,65
53	480029,04	1320900,66
54	480005,96	1320900,93
55	480005,69	1320900,94
56	479984,12	1320901,92
57	479981,80	1320900,75
58	479980,92	1320900,55
59	479958,52	1320901,42
60	479945,39	1320902,45
61	479864,96	1320916,60
62	479827,10	1320916,88
63	479824,88	1320917,02
64	479824,87	1320916,89
65	479777,01	1320917,24

1	2	3
66	479776,32	1320917,94
67	479775,26	1320921,95
68	479775,26	1320922,22
69	479704,04	1320924,85
70	479675,41	1320926,29
71	479676,43	1320922,43
72	479675,35	1320918,43
73	479674,77	1320917,98
74	479669,67	1320918,02
75	479669,71	1320918,66
76	479669,84	1320920,85
77	479669,84	1320921,76
78	479658,98	1320922,48
79	479658,99	1320927,12
80	479657,94	1320927,17
81	479654,23	1320924,86
82	479653,42	1320924,36
83	479650,00	1320922,52
84	479641,61	1320923,28
85	479636,35	1320923,56
86	479636,99	1320938,81
87	479637,48	1320938,85
88	479637,77	1320938,84
89	479648,02	1320938,43
90	479650,00	1320939,66
91	479650,06	1320941,12
92	479650,60	1320956,36
93	479649,94	1320958,86
94	479658,66	1320961,96
1	479665,91	1320962,94
26:12:000000:8185:3Y2		
1	480569,86	1320941,76
2	480577,20	1320943,01
3	480577,10	1320944,60
4	480596,35	1320946,42
5	480596,42	1320945,78
6	480604,30	1320946,58
7	480604,23	1320947,24
8	480610,74	1320948,08
9	480615,17	1320948,58
10	480615,04	1320949,78
11	480616,01	1320949,93
12	480625,27	1320951,08
13	480625,33	1320950,62
14	480652,48	1320955,77
15	480653,07	1320956,04



1	2	3
16	480656,22	1320961,32
17	480670,26	1320965,23
18	480685,31	1320968,32
19	480691,53	1320969,50
20	480691,41	1320969,92
21	480693,41	1320970,25
22	480693,48	1320969,90
23	480718,45	1320974,93
24	480722,69	1320975,77
25	480720,56	1320979,45
26	480717,61	1320982,43
27	480713,61	1320983,50
28	480712,11	1320983,36
29	480711,56	1320983,26
1	480654,62	1320972,46
13	480559,90	1320954,50
12	480519,98	1320946,92
11	480439,37	1320941,88
34	480400,38	1320939,42
35	480399,86	1320939,41
36	480397,31	1320939,25
7	480393,82	1320938,19
6	480390,89	1320935,27
5	480389,81	1320931,27
4	480390,88	1320927,27
41	480393,81	1320924,34
42	480397,76	1320923,27
43	480406,52	1320924,45
44	480419,14	1320926,26
45	480419,12	1320926,69
46	480422,45	1320926,76
47	480430,16	1320927,85
48	480444,43	1320929,88
49	480457,62	1320930,39
50	480461,28	1320930,53
51	480465,74	1320930,71
3	480473,83	1320930,99
53	480479,17	1320930,92
54	480492,86	1320932,49
55	480496,63	1320933,02
5	480498,21	1320933,21
57	480501,03	1320933,53
58	480503,82	1320933,84
59	480507,68	1320934,12
60	480510,09	1320934,33
61	480514,26	1320934,68

1	2	3
62	480517,96	1320934,98
63	480523,98	1320935,46
64	480526,98	1320935,71
65	480535,77	1320936,18
66	480541,51	1320936,42
67	480541,82	1320936,41
68	480541,79	1320937,81
69	480542,61	1320937,84
70	480543,94	1320937,96
71	480545,00	1320937,92
72	480545,03	1320937,16
73	480545,49	1320937,20
74	480545,46	1320937,84
75	480549,65	1320938,08
1	480569,86	1320941,76
26:12:000000:8185:3Y3		
1	481077,54	1321065,83
2	481082,44	1321067,37
3	481113,18	1321076,78
4	481158,94	1321090,44
5	481164,11	1321091,82
6	481183,02	1321096,83
7	481192,62	1321099,37
8	481201,86	1321101,49
9	481204,06	1321102,35
10	481211,25	1321106,48
11	481240,07	1321114,39
12	481241,94	1321115,17
13	481244,87	1321118,09
14	481245,95	1321122,09
15	481244,89	1321126,09
16	481241,97	1321129,02
17	481237,97	1321130,10
18	481235,84	1321129,82
19	481206,04	1321121,64
20	481204,17	1321120,86
21	481197,13	1321116,82
22	481188,91	1321114,94
23	481188,65	1321114,87
24	481178,92	1321112,29
25	481160,02	1321107,28
26	481154,72	1321105,88
27	481154,48	1321105,81
28	481108,58	1321092,10
29	481077,73	1321082,66
30	481072,75	1321081,10

1	2	3
31	480976,28	1321050,85
32	480933,72	1321038,00
33	480888,82	1321023,87
34	480876,84	1321020,19
35	480864,72	1321016,47
36	480863,08	1321015,76
37	480858,86	1321013,31
38	480837,81	1321009,33
39	480837,35	1321009,16
40	480836,82	1321009,08
41	480815,88	1321002,28
42	480800,04	1320996,41
43	480798,10	1320995,78
44	480797,53	1320995,69
45	480782,89	1320990,93
46	480774,06	1320987,63
47	480775,81	1320981,82
48	480777,16	1320978,05
49	480778,69	1320972,73
50	480780,58	1320973,31
51	480780,28	1320976,06
52	480793,28	1320977,49
53	480800,00	1320980,40
54	480801,72	1320980,96
55	480802,30	1320981,05
56	480820,82	1320987,06
57	480836,61	1320992,19
58	480835,61	1320995,68
59	480843,38	1320997,92
60	480869,29	1321002,97
61	480871,64	1321003,59
62	480871,52	1321004,11
63	480883,50	1321006,75
64	480886,19	1321007,47
65	480897,74	1321009,90
66	480938,39	1321022,70
67	480980,94	1321035,55
1	481077,54	1321065,83
26:12:000000:8307:3Y1		
1	480310,35	1320903,12
2	480323,58	1320907,68
3	480322,93	1320909,57
4	480309,69	1320905,01
1	480310,35	1320903,12
26:12:000000:8307:3Y2		
1	480372,27	1320922,44

1	2	3
2	480372,27	1320923,44
3	480371,27	1320923,44
4	480371,27	1320922,44
1	480372,27	1320922,44
26:12:000000:8307:3Y3		
1	480667,84	1320979,99
2	480667,84	1320980,99
3	480666,84	1320980,99
4	480666,84	1320979,99
1	480667,84	1320979,99
26:12:000000:8308:3Y1		
1	480375,81	1320909,61
2	480393,00	1320924,54
3	480393,52	1320924,60
4	480390,88	1320927,27
5	480389,81	1320931,27
6	480390,89	1320935,27
7	480393,82	1320938,19
8	480387,41	1320937,56
9	480369,99	1320922,42
10	480347,46	1320919,66
11	480347,12	1320922,38
12	480333,72	1320920,74
13	480334,06	1320918,02
14	480331,08	1320917,66
15	480304,75	1320908,59
4	480306,91	1320899,82
17	480299,83	1320894,50
18	480300,41	1320892,83
19	480311,89	1320896,78
20	480313,16	1320897,79
21	480315,99	1320898,19
22	480334,13	1320904,43
23	480338,89	1320905,01
24	480339,67	1320908,71
1	480375,81	1320909,61
25	480323,58	1320907,68
26	480322,93	1320909,57
27	480309,69	1320905,01
28	480310,35	1320903,12
25	480323,58	1320907,68
29	480372,27	1320922,44
30	480372,27	1320923,44
31	480371,27	1320923,44

1	2	3
32	480371,27	1320922,44
29	480372,27	1320922,44
26:12:000000:8308:3Y2		
1	480654,62	1320972,46
2	480674,54	1320976,24
3	480671,82	1320987,47
4	480638,86	1320981,31
5	480606,64	1320972,99
6	480561,00	1320964,13
7	480499,95	1320949,97
8	480479,34	1320945,96
9	480459,87	1320944,50
10	480439,32	1320942,53
11	480439,37	1320941,88
12	480519,98	1320946,92
13	480559,90	1320954,50
1	480654,62	1320972,46
14	480667,84	1320979,99
15	480667,84	1320980,99
16	480666,84	1320980,99
17	480666,84	1320979,99
14	480667,84	1320979,99
26:12:020805:15:3Y1		
1	480293,68	1320875,17
2	480310,26	1320877,71
3	480329,63	1320885,29
1	480336,57	1320889,44
7	480337,25	1320893,86
6	480338,57	1320897,81
7	480313,24	1320897,60
8	480294,18	1320882,37
1	480293,68	1320875,17
26:12:020805:212:3Y1		
1	480458,02	1320925,48
2	480474,11	1320927,95
3	480473,83	1320930,99
4	480457,86	1320930,29
1	480458,02	1320925,48
26:12:020805:215:3Y1		
1	480498,60	1320931,70
2	480519,30	1320934,88
3	480520,90	1320935,15
4	480503,82	1320933,80
5	480498,21	1320933,21
1	480498,60	1320931,70

1	2	3
26:12:020805:45:3Y1		
1	480457,64	1320925,43
2	480457,52	1320929,69
3	480441,05	1320928,49
4	480441,21	1320923,03
1	480457,64	1320925,43
26:12:020901:122:3Y1		
1	481084,73	1321116,89
3	481050,42	1321115,48
2	481048,90	1321100,72
4	481145,47	1321126,65
5	481163,24	1321131,43
1	481084,73	1321116,89
26:12:020901:1579:3Y1		
1	481039,49	1321098,21
2	481041,17	1321114,57
3	481005,50	1321103,38
4	480987,92	1321091,20
2	480986,87	1321084,06
1	481039,49	1321098,21
26:12:020901:190:3Y1		
1	480968,71	1321079,18
2	480986,87	1321084,06
3	480987,92	1321091,20
4	480972,19	1321080,29
1	480968,71	1321079,18
26:12:020901:2:3Y1		
1	480904,75	1321053,77
2	480907,63	1321055,54
3	480917,72	1321062,89
4	480868,61	1321051,12
5	480871,50	1321041,49
6	480872,67	1321040,05
1	480904,75	1321053,77
26:12:020901:62:3Y1		
1	481039,49	1321098,21
2	481048,90	1321100,72
3	481050,42	1321115,48
4	481043,12	1321115,18
5	481041,17	1321114,57
1	481039,49	1321098,21
26:12:020904:37:3Y1		
1	480514,29	1320956,42
2	480536,36	1320962,41
3	480535,99	1320964,46
4	480513,42	1320960,29

1	2	3
5	480513,64	1320959,53
1	480514,29	1320956,42
26:12:020904:98:3Y1		
1	480536,84	1320962,18
2	480549,98	1320965,57
3	480549,75	1320967,00
4	480536,40	1320964,53
1	480536,84	1320962,18
26:12:021501:475:3Y1		
1	480279,07	1320872,93
2	480283,02	1320873,53
3	480285,41	1320883,91
4	480306,91	1320899,82
5	480303,11	1320915,24
6	480262,92	1320908,19
7	480217,80	1320905,59
8	480146,83	1320908,00
9	480134,00	1320889,43
10	480212,92	1320881,36
11	480261,61	1320875,15
1	480279,07	1320872,93
26:12:021510:2:3Y1		
1	479669,55	1320918,04
2	479669,49	1320921,47
3	479659,27	1320919,92
1	479669,55	1320918,04
26:12:022601:321:3Y1		
6	479662,11	1320963,25
2	479640,90	1320955,65
7	479640,66	1320964,05
6	479662,11	1320963,25

## Приложение 6

к документации по планировке территории (проекту планировки территории и проекту межевания территории) в границах планируемой транспортной развязки в разных уровнях по проезду Чапаевскому

### ПЕРЕЧЕНЬ координат характерных точек границ земельных участков, которые будут отнесены к территориям общего пользования

Обозначение характерных точек границ	Координаты, м	
	X	Y
1	2	3
26:12:021611:146		
1	480270,12	1320925,77
2	480269,54	1320935,27
3	480269,27	1320939,75
4	480216,41	1320936,50
5	480216,66	1320932,03
6	480217,22	1320922,52
1	480270,12	1320925,77
26:12:020904:137		
1	480306,23	1320943,51
2	480317,82	1320944,55
3	480329,62	1320946,59
4	480329,64	1320946,87
5	480330,30	1320951,66
6	480306,67	1320955,94
1	480306,23	1320943,51
26:12:020904:136		
1	480348,25	1320946,03
2	480348,67	1320948,34
5	480330,30	1320951,66
4	480329,64	1320946,87
1	480348,25	1320946,03
26:12:020805:439		
1	480336,57	1320889,44
2	480355,27	1320900,63
3	480355,67	1320905,82
4	480355,98	1320908,31
5	480340,09	1320908,52
6	480338,57	1320897,81
7	480337,25	1320893,86
1	480336,57	1320889,44
26:12:020805:132		



1	2	3
2	480355,27	1320900,63
2	480363,63	1320905,62
3	480355,67	1320905,82
2	480355,27	1320900,63
26:12:020805:239		
1	480391,24	1320916,16
2	480391,22	1320917,97
3	480388,22	1320917,97
4	480388,23	1320916,14
1	480391,24	1320916,16
26:12:020805:394		
1	480393,77	1320908,95
2	480393,90	1320915,94
3	480387,94	1320916,06
4	480387,76	1320909,01
1	480393,77	1320908,95
26:12:020805:111		
1	480430,01	1320921,39
2	480429,86	1320926,93
3	480419,12	1320926,68
4	480419,38	1320919,84
1	480430,01	1320921,39
26:12:020904:130		
1	480409,47	1320946,16
2	480435,32	1320946,32
3	480435,32	1320951,61
4	480421,33	1320950,18
5	480409,65	1320948,17
1	480409,47	1320946,16
26:12:020904:71		
1	480446,48	1320946,09
2	480456,27	1320946,48
3	480455,80	1320953,69
4	480445,90	1320952,68
1	480446,48	1320946,09
26:12:020904:129		
2	480456,27	1320946,48
2	480470,06	1320947,04
3	480469,37	1320955,07
3	480455,80	1320953,69
2	480456,27	1320946,48
26:12:020904:127		
1	480479,14	1320946,85
2	480499,91	1320950,16
3	480499,13	1320958,10
4	480476,59	1320955,81

1	2	3
5	480475,80	1320947,45
1	480479,14	1320946,85

## Приложение 7

к документации по планировке территории (проекту планировки территории и проекту межевания территории) в границах планируемой транспортной развязки в разных уровнях по проезду Чапаевскому

### ПЕРЕЧЕНЬ координат характерных точек границ территории, применительно к которой подготовлен проект межевания территории

Обозначение характерных точек красных линий	Координаты, м	
	X	Y
1	2	3
1	481316,85	1321172,69
2	481163,24	1321131,44
3	481084,73	1321116,89
4	481043,12	1321115,18
5	481005,50	1321103,38
6	480972,20	1321080,29
7	480917,72	1321062,89
8	480857,89	1321048,55
9	480735,19	1321015,00
10	480713,96	1321000,36
11	480605,95	1320977,37
12	480504,52	1320958,65
13	480421,33	1320950,18
14	480389,57	1320944,73
15	480368,74	1320944,68
16	480287,06	1320959,50
17	480197,46	1320931,17
18	480164,92	1320933,22
19	480138,24	1320948,17
20	480050,35	1320959,65
21	479939,91	1320966,37
22	479844,23	1320956,47
23	479640,66	1320964,05
24	479640,94	1320954,55
25	479638,15	1320954,66
26	479637,64	1320954,48
27	479636,35	1320923,56
28	479640,55	1320923,34
29	479669,67	1320918,02
30	479864,96	1320916,60
31	479975,29	1320897,19
32	480024,87	1320892,94
33	480133,15	1320889,49
34	480212,92	1320881,36
35	480279,07	1320872,93

1	2	3
36	480310,26	1320877,71
37	480329,63	1320885,29
38	480370,06	1320909,47
39	480387,76	1320909,02
40	480393,77	1320908,95
41	480415,74	1320919,30
42	480459,08	1320925,64
43	480519,30	1320934,88
44	480521,65	1320935,27
45	480526,98	1320935,71
46	480541,51	1320936,42
47	480541,82	1320936,43
48	480541,79	1320937,81
49	480542,61	1320937,84
50	480543,94	1320937,96
51	480545,00	1320937,91
52	480545,03	1320937,16
53	480545,49	1320937,20
54	480545,45	1320937,84
55	480549,65	1320938,08
56	480569,86	1320941,76
57	480577,20	1320943,01
58	480577,10	1320944,60
59	480596,35	1320946,42
60	480596,42	1320945,78
61	480604,30	1320946,62
62	480604,22	1320947,24
63	480610,74	1320948,08
64	480615,17	1320948,58
65	480615,04	1320949,78
66	480625,27	1320951,08
67	480625,33	1320950,62
68	480652,48	1320955,77
69	480653,07	1320956,04
70	480655,39	1320955,84
71	480657,34	1320955,58
72	480775,70	1320982,19
73	480777,16	1320978,05
74	480778,69	1320972,73
75	480780,58	1320973,31
76	480780,28	1320976,06
77	480793,28	1320977,49
78	480836,61	1320992,19
79	480897,74	1321009,90
80	480907,61	1321013,01
81	480973,24	1321033,22
82	481034,36	1321028,87
83	481059,37	1321031,78
84	481184,73	1321091,50
85	481230,75	1321107,18
86	481272,21	1321117,34
87	481311,71	1321125,84

1	2	3
1	481316,85	1321172,69

## Приложение 8

к документации по планировке территории (проекту планировки территории и проекту межевания территории) в границах планируемой транспортной развязки в разных уровнях по проезду Чапаевскому

### ПЕРЕЧЕНЬ координат характерных точек устанавливаемых красных линий

Обозначение характерных точек красных линий	Координаты, м	
	X	Y
1	2	3
1	481311,71	1321125,84
2	481272,21	1321117,34
3	481230,75	1321107,18
4	481184,73	1321091,50
5	481130,65	1321065,74
6	481050,42	1321115,48
7	481084,73	1321116,89
8	481163,24	1321131,43
9	481309,24	1321170,71
10	480917,72	1321062,89
11	480986,87	1321084,06
12	481005,50	1321103,38
13	481041,17	1321114,57
14	480735,19	1321015,00
15	480857,89	1321048,55
16	480409,65	1320948,17
17	480421,33	1320950,18
18	480504,52	1320958,65
19	480605,95	1320977,37
20	480713,96	1321000,36
21	480306,67	1320955,94
22	480368,74	1320944,68
23	480389,56	1320944,73
24	480398,98	1320946,34
25	480164,92	1320933,22
26	480184,97	1320931,95
27	480065,76	1320957,63
28	480138,24	1320948,17
29	479939,91	1320966,37
30	480050,35	1320959,65

1	2	3
31	479675,09	1320962,77
32	479844,23	1320956,47
33	480054,26	1320891,92
34	480024,87	1320892,94
35	480134,00	1320889,43
36	480074,81	1320891,35
37	480393,77	1320908,95
38	480387,76	1320909,01
39	480370,06	1320909,47
40	480329,63	1320885,29
41	480310,26	1320877,71
42	480293,68	1320875,17
43	480625,27	1320951,08
44	480615,04	1320949,78
45	480615,18	1320948,56
46	480604,24	1320947,23
47	480596,35	1320946,42
48	480577,10	1320944,60
49	480541,79	1320937,81
50	480526,98	1320935,71
51	480521,65	1320935,27
52	480519,30	1320934,88
53	480459,08	1320925,64
54	480415,74	1320919,30
55	480405,27	1320914,37
56	480907,61	1321013,01
57	480897,74	1321009,90
58	480836,61	1320992,19
59	480793,28	1320977,49
60	480780,28	1320976,06
61	480780,58	1320973,31
62	480778,69	1320972,73
63	480777,16	1320978,05
64	480775,70	1320982,19
65	480657,34	1320955,58
66	480655,39	1320955,84
67	480654,51	1320955,91
68	481088,38	1321045,60
69	481034,36	1321028,87

## Приложение 9

к документации по планировке территории (проекту планировки территории и проекту межевания территории) в границах планируемой транспортной развязки в разных уровнях по проезду Чапаевскому

### ПЕРЕЧЕНЬ

координат характерных точек границ зоны планируемого размещения проектируемых уровней автомобильной дороги

Обозначение характерных точек границы	Координаты, м	
	X	Y
1	2	3
1	481316,85	1321172,69
2	481163,24	1321131,44
3	481084,73	1321116,89
4	481043,12	1321115,18
5	481005,50	1321103,38
6	480972,20	1321080,29
7	480917,72	1321062,89
8	480857,89	1321048,55
9	480735,19	1321015,00
10	480713,96	1321000,36
11	480605,95	1320977,37
12	480504,52	1320958,65
13	480421,33	1320950,18
14	480389,57	1320944,73
15	480368,74	1320944,68
16	480287,06	1320959,50
17	480197,46	1320931,17
18	480164,92	1320933,22
19	480138,24	1320948,17
20	480050,35	1320959,65
21	479939,91	1320966,37
22	479844,23	1320956,47
23	479640,66	1320964,05
24	479640,94	1320954,55
25	479638,15	1320954,66
26	479637,64	1320954,48
27	479636,35	1320923,56
28	479640,55	1320923,34
29	479669,67	1320918,02
30	479864,96	1320916,60
31	479975,29	1320897,19
32	480024,87	1320892,94



1	2	3
33	480133,15	1320889,49
34	480212,92	1320881,36
35	480279,07	1320872,93
36	480310,26	1320877,71
37	480329,63	1320885,29
38	480370,06	1320909,47
39	480387,76	1320909,02
40	480393,77	1320908,95
41	480415,74	1320919,30
42	480459,08	1320925,64
43	480519,30	1320934,88
44	480521,65	1320935,27
45	480526,98	1320935,71
46	480541,51	1320936,42
47	480541,82	1320936,43
48	480541,79	1320937,81
49	480542,61	1320937,84
50	480543,94	1320937,96
51	480545,00	1320937,91
52	480545,03	1320937,16
53	480545,49	1320937,20
54	480545,45	1320937,84
55	480549,65	1320938,08
56	480569,86	1320941,76
57	480577,20	1320943,01
58	480577,10	1320944,60
59	480596,35	1320946,42
60	480596,42	1320945,78
61	480604,30	1320946,62
62	480604,22	1320947,24
63	480610,74	1320948,08
64	480615,17	1320948,58
65	480615,04	1320949,78
66	480625,27	1320951,08
67	480625,33	1320950,62
68	480652,48	1320955,77
69	480653,07	1320956,04
70	480655,39	1320955,84
71	480657,34	1320955,58
72	480775,70	1320982,19
73	480777,16	1320978,05
74	480778,69	1320972,73
75	480780,58	1320973,31
76	480780,28	1320976,06
77	480793,28	1320977,49
78	480836,61	1320992,19

1	2	3
79	480897,74	1321009,90
80	480907,61	1321013,01
81	480973,24	1321033,22
82	481034,36	1321028,87
83	481059,37	1321031,78
84	481184,73	1321091,50
85	481230,75	1321107,18
86	481272,21	1321117,34
87	481311,71	1321125,84
1	481316,85	1321172,69

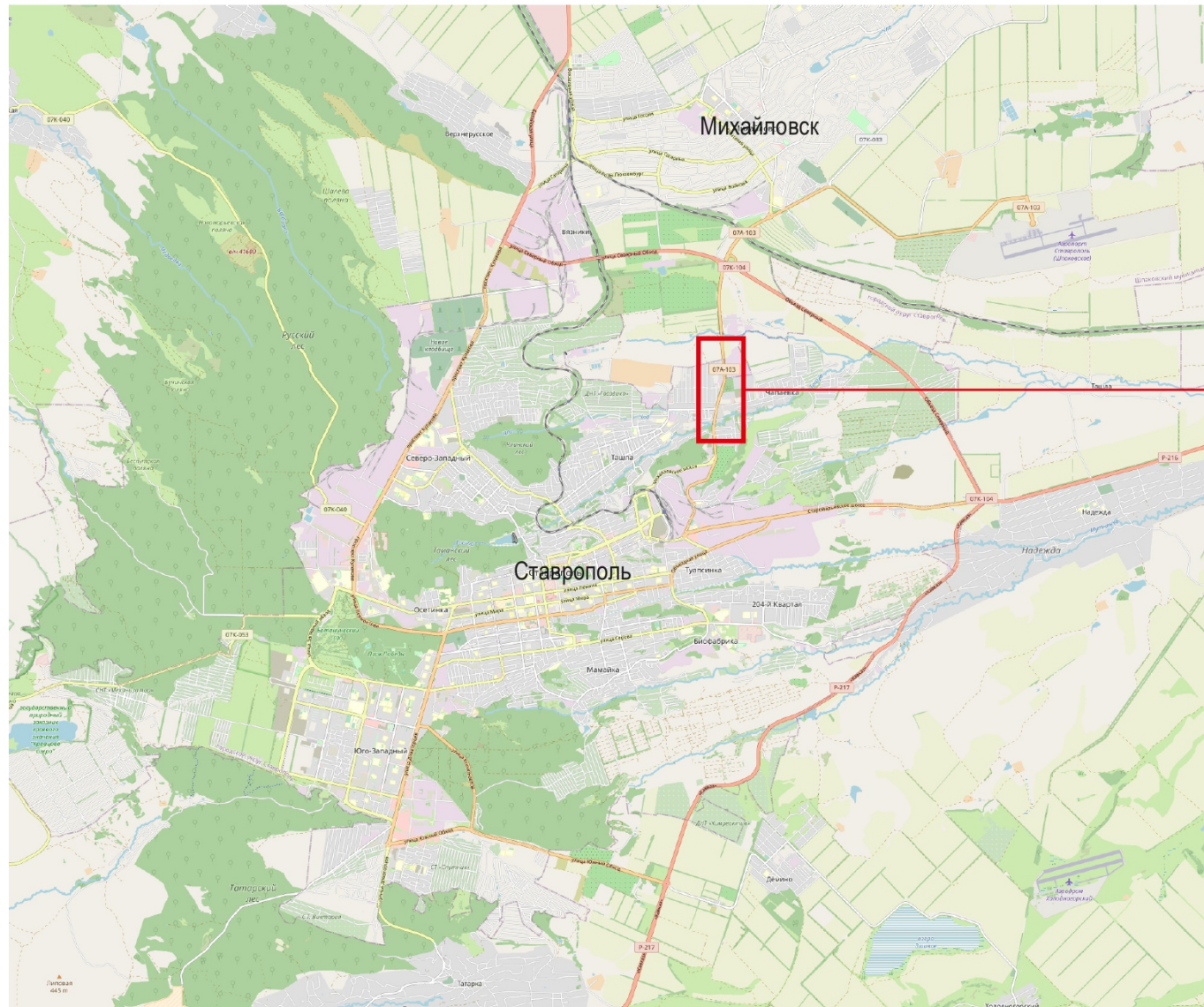
## Приложение 10

к документации по планировке территории (проекту планировки территории и проекту межевания территории) в границах планируемой транспортной развязки в разных уровнях по проезду Чапаевскому

### СХЕМА расположения элемента улично-дорожной сети

Документация по планировке территории (проект планировки территории и проект межевания территории) в границах планируемой транспортной развязки в разных уровнях, по проезду Чапаевскому

Карта (фрагмент карты) планировочной структуры территорий поселения

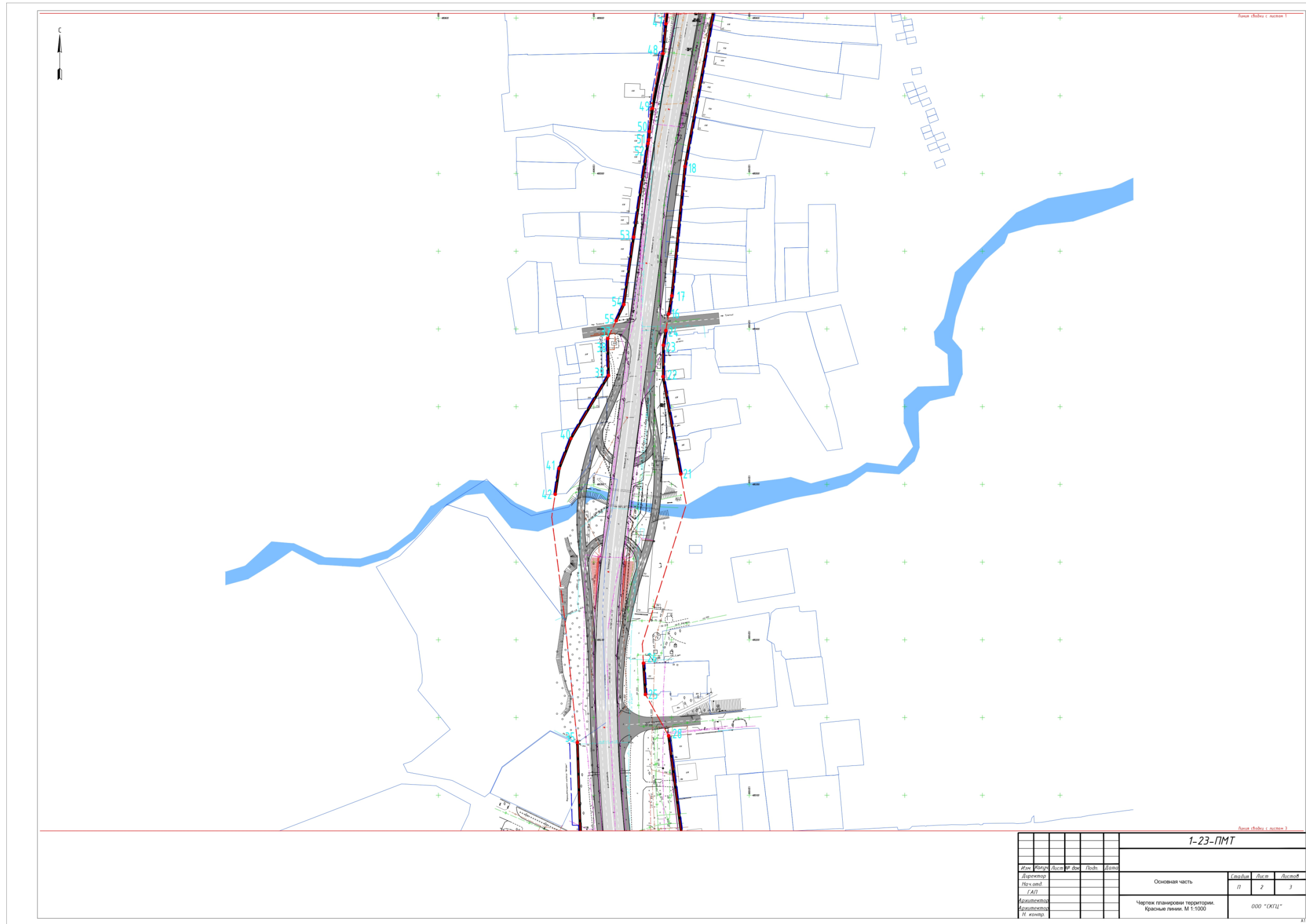


Ситуационный план









Лист чертежа с листом 1

Лист чертежа с листом 3

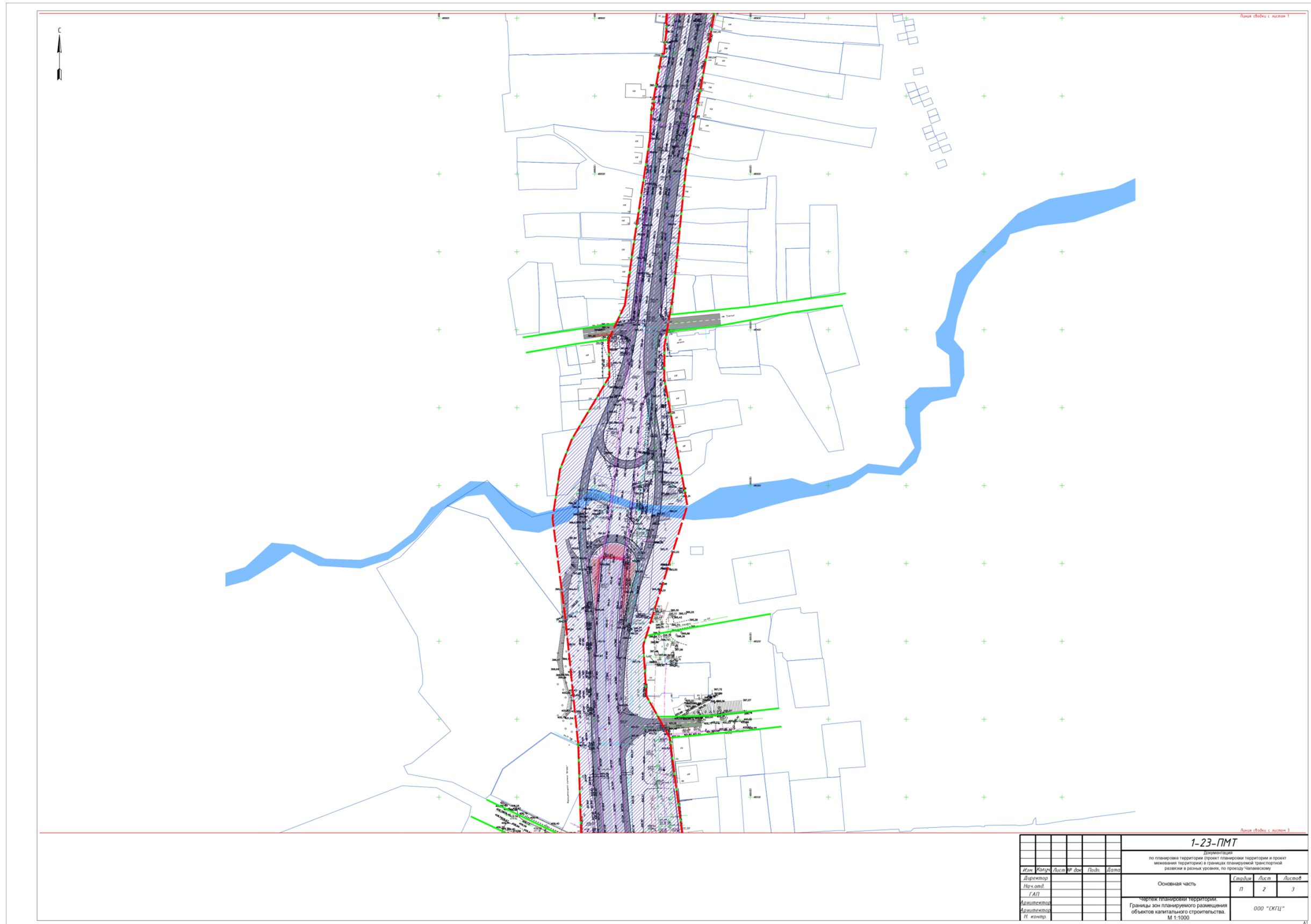
						<b>1-23-ПМТ</b>		
Имя	Комп.	Лист	№ док.	Подп.	Дата			
Директор						Основная часть		
Нач. отд.						Стр.	Лист	Листов
ГАП						1	2	3
Административ.						Чертеж планировки территории.		
Инженер						Красные линии. М 1:1000		
Н. контр.						ООО "СКГЦ"		

ЛТ









Лист 2/3 от 1

Лист 3/3 от 1

						<b>1-23-ПМТ</b>		
						Документация по планировке территории (проект планировки территории и проект межевания территории) в границах планируемой транспортной развязки в разных уровнях, по проекту Чкаловскому		
Исполн.	Утверд.	Лист №	Всего листов	Подп.	Листов	Основная часть		
Директор						Страниц	Лист	Листов
Нач. отд.						1	2	3
Г.АП						ООО "СКГЦ"		
Выполнил						Границы зон планируемого размещения объектов капитального строительства.		
Проверил						М 1:1000		
И.контр.								

А1





Условные обозначения

- Граница проектируемой территории (полоса отвода)
- Граница планируемых элементов планировочной структуры
- Границы зон планируемого размещения объектов капитального строительства

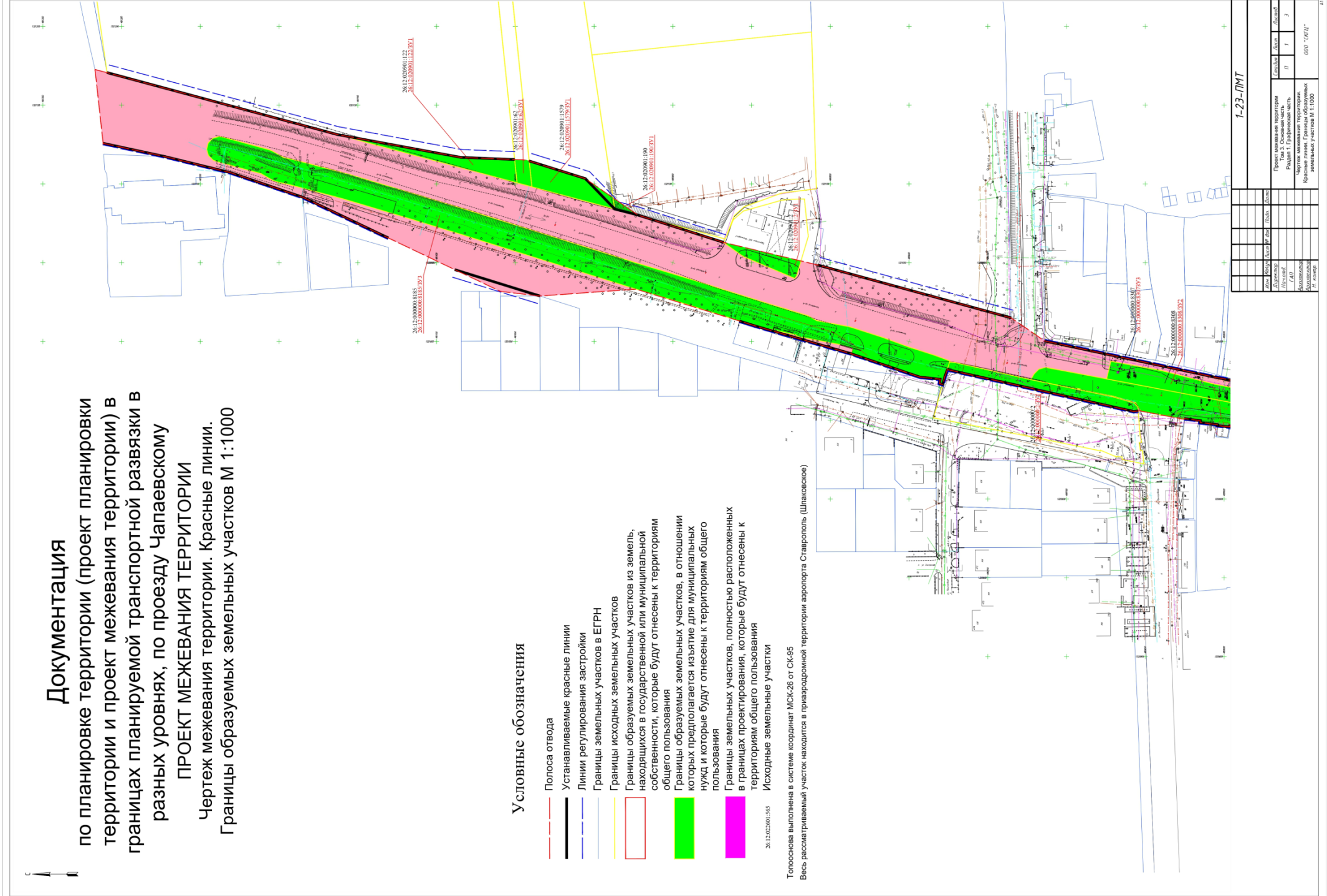
Изм.		№	Дата	Лист	Основная часть		
					П	З	Листов
1-23-ПМТ					ООО "СКПЦ"		
М.1:1000					000 "СКПЦ"		

Документация  
по планировке территории (проект планировки  
территории и проект межевания территории) в  
границах планируемой транспортной развязки в  
разных уровнях, по проезду Чапаевскому  
ПРОЕКТ МЕЖЕВАНИЯ ТЕРРИТОРИИ  
Чертеж межевания территории. Красные линии.  
Границы образуемых земельных участков М 1:1000

**Условные обозначения**

- Полоса отвода
- Устанавливаемые красные линии
- Линии регулирования застройки
- Границы земельных участков в ЕГРН
- Границы исходных земельных участков
- Границы образуемых земельных участков из земель, находящихся в государственной или муниципальной собственности, которые будут отнесены к территориям общего пользования
- Границы образуемых земельных участков, в отношении которых предполагается изъятие для муниципальных нужд и которые будут отнесены к территориям общего пользования
- Границы земельных участков, полностью расположенных в границах проектирования, которые будут отнесены к территориям общего пользования
- Исходные земельные участки

26.12.02.001-145  
Топоосновка выполнена в системе координат ИСКЖ-26 от СК-85  
Весь рассматриваемый участок находится в приватной территории аэропорта Старороль (Шлаковское)



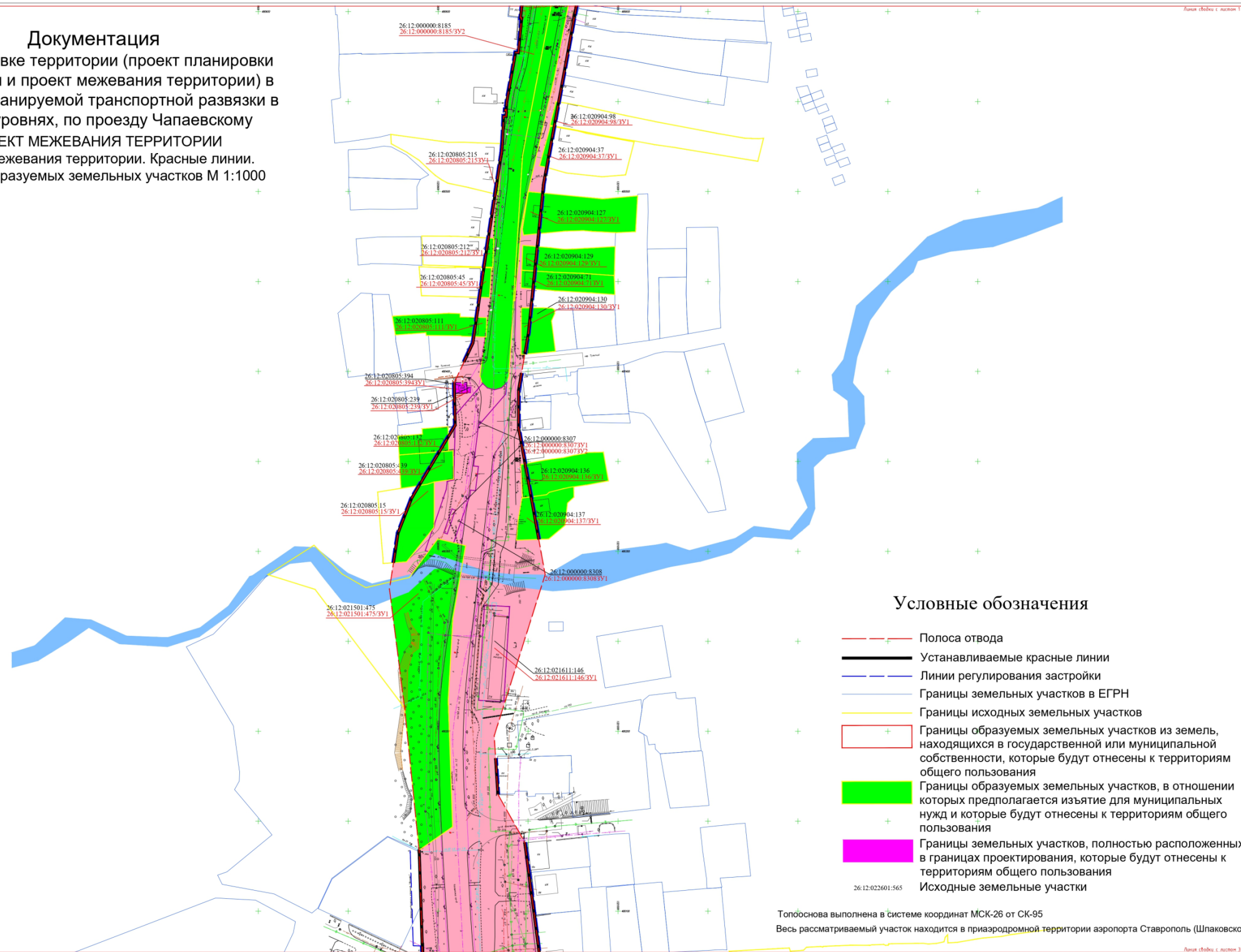
1-23-ПМТ			
Деталь	Лист	Кол-во	Всего
Проект Межевания Территории	Листовой		
Район 1. Градостроительная часть	Лист	1	1
Муниципальная территория	Лист		
Красная линия. Границы образуемых земельных участков № 11/024	Лист		
ООО "СКП"			

**ЧЕРТЕЖ  
межевания территории**

Приложение 13

к документации по планировке территории (проект планировки территории и проекту межевания территории) в границах планируемой транспортной развязки в разных уровнях по проезду Чапаевскому

Документация  
по планировке территории (проект планировки  
территории и проект межевания территории) в  
границах планируемой транспортной развязки в  
разных уровнях, по проезду Чапаевскому  
**ПРОЕКТ МЕЖЕВАНИЯ ТЕРРИТОРИИ**  
Чертеж межевания территории. Красные линии.  
Границы образуемых земельных участков М 1:1000



**Условные обозначения**

- Полоса отвода
  - Устанавливаемые красные линии
  - Линии регулирования застройки
  - Границы земельных участков в ЕГРН
  - Границы исходных земельных участков
  - Границы образуемых земельных участков из земель, находящихся в государственной или муниципальной собственности, которые будут отнесены к территориям общего пользования
  - Границы образуемых земельных участков, в отношении которых предполагается изъятие для муниципальных нужд и которые будут отнесены к территориям общего пользования
  - Границы земельных участков, полностью расположенных в границах проектирования, которые будут отнесены к территориям общего пользования
- Исходные земельные участки

Топооснова выполнена в системе координат МСК-26 от СК-95  
Весь рассматриваемый участок находится в приаэродромной территории аэропорта Ставрополь (Шпаковское)

						<b>1-23-ПМТ</b>		
Имя	Колуч	Лист	№ док	Листы	Дата	Проект межевания территории		
Директор						Том 3. Основная часть		
Нач. отд.						Раздел 1. Гражданская часть		
Г.А.П.						Листов	Лист	Листов
Выполнитель						1	2	3
Проверенный						Чертеж межевания территории.		
Н. констр.						Красные линии. Границы образуемых земельных участков М 1:1000		
						000 "СКЦ"		



