

ПОСТАНОВЛЕНИЕ АДМИНИСТРАЦИИ ГОРОДА СТАВРОПОЛЯ СТАВРОПОЛЬСКОГО КРАЯ

17.11.2023

г. Ставрополь

№ 2520

О внесении изменений в документацию по планировке территории (проект планировки территории и проект межевания территории) в границах улицы Юго-Восточной от улицы Серова до улицы Полевой города Ставрополя в целях реконструкции линейного объекта (автомобильной дороги), утвержденную постановлением администрации города Ставрополя от 28.12.2022 № 2854

В соответствии со статьями 45, 46 Градостроительного кодекса Российской Федерации, Федеральным законом от 06 октября 2003 г. № 131-ФЗ «Об общих принципах организации местного самоуправления в Российской Федерации», Уставом муниципального образования города Ставрополя Ставропольского края, с учетом протокола общественных обсуждений, проведенных комиссией по землепользованию и застройке города Ставрополя, от 09.10.2023 № 104, заключения о результатах общественных обсуждений, проведенных комиссией по землепользованию и застройке города Ставрополя, от 09.10.2023

ПОСТАНОВЛЯЮ:

1. Внести изменения в документацию по планировке территории (проект планировки территории и проект межевания территории) в границах улицы Юго-Восточной от улицы Серова до улицы Полевой города Ставрополя в целях реконструкции линейного объекта (автомобильной дороги), утвержденную постановлением администрации города Ставрополя от 28.12.2022 № 2854 «Об утверждении документации по планировке территории (проекта планировки территории и проекта межевания территории) в границах улицы Юго-Восточной от улицы Серова до улицы Полевой города Ставрополя в целях реконструкции линейного объекта (автомобильной дороги)», изложив ее в новой редакции согласно приложению.

2. Опубликовать настоящее постановление и документацию по планировке территории (проект планировки территории и проект межевания территории) в границах улицы Юго-Восточной от улицы Серова до улицы Полевой города Ставрополя в газете «Ставрополь официальный. Приложение к газете «Вечерний Ставрополь» в течение семи дней со дня утверждения указанной документации.

3. Разместить настоящее постановление и документацию по планировке территории (проект планировки территории и проект межевания территории) в границах улицы Юго-Восточной от улицы Серова до улицы Полевой города Ставрополя на официальном сайте администрации

города Ставрополя в информационно-телекоммуникационной сети «Интернет».

4. Настоящее постановление вступает в силу со дня его подписания.

Глава города Ставрополя

И.И. Ульянченко

Приложение

к постановлению администрации
города Ставрополя
от 17.11.2023 № 2520

ДОКУМЕНТАЦИЯ

по планировке территории (проект планировки территории и проект межевания территории) в границах улицы Юго-Восточной от улицы Серова до улицы Полевой города Ставрополя

Документация по планировке территории (проект планировки территории) в границах улицы Юго-Восточной от улицы Серова до улицы Полевой города Ставрополя

1. Общая часть.

Документация по планировке территории (проект планировки территории) в границах улицы Юго-Восточной от улицы Серова до улицы Полевой города Ставрополя (далее соответственно – проект планировки территории, территория проектирования) подготовлена на основании заявления Ватаева Бимболата Зелимхановича от 21.09.2023 № 3843.

Подготовка проекта планировки территории выполнена для обеспечения устойчивого развития территории города Ставрополя, выделения элемента улично-дорожной сети, установления параметров планируемого развития элемента улично-дорожной сети, установления границ земельных участков, предназначенных для реконструкции линейного объекта (автомобильной дороги), установления границ земельных участков, в отношении которых предполагается изъятие для муниципальных нужд, установления частей земельных участков, обремененных сервитутом, публичным сервитутом.

Цели и задачи проекта планировки территории:

обеспечение устойчивого развития существующей территории;

выделение элементов планировочной структуры;

выделение элемента улично-дорожной сети;

определение основных параметров планируемых к размещению линейных объектов;

установление границ территории общего пользования, границ зоны планируемого размещения линейного объекта (автомобильной дороги), подлежащего реконструкции в границах улицы Юго-Восточной от улицы Серова до улицы Полевой города Ставрополя (далее – проектируемая дорога).

Основной задачей проекта планировки территории является формирование проектируемой дороги в границах проекта планировки территории для повышения эффективности последующего ее использования.

Проектом планировки территории решается ряд вопросов, а также определяются места:

под организацию проезжей части проектируемой дороги, пешеходных тротуаров, автобусных остановок, разворотной площадки автобусов;

под организацию отвода дождевых и паводковых вод (сетей ливневой канализации);

под прокладку сетей наружного освещения;

под организацию площадок для стоянки автомобилей;

под благоустройство земель общего пользования в границах красных линий, устройства площадок для отдыха;

под озеленение территории общего пользования, в границах полосы отвода проектируемой дороги.

2. Разрешительная документация.

Проект планировки территории подготовлен в соответствии с требованиями Градостроительного кодекса Российской Федерации (далее – ГрК РФ), градостроительными и техническими регламентами, в том числе устанавливающими требования по обеспечению безопасной эксплуатации зданий, строений, сооружений и безопасного использования прилегающих к ним территорий, с соблюдением технических условий, на основании Стратегии социально-экономического развития города Ставрополя до 2035 года, утвержденной решением Ставропольской городской Думы от 26 марта 2021 г. № 547 «Об утверждении Стратегии социально-экономического развития города Ставрополя до 2035 года» (далее – Стратегия социально-экономического развития).

При разработке проекта планировки территории учтены положения:

Земельного кодекса Российской Федерации (далее – ЗК РФ);

СанПиН 2.2.1/2.1.1.1200-03 «Санитарно-защитные зоны и санитарная классификация предприятий, сооружений и иных объектов», утвержденных постановлением Главного государственного санитарного врача Российской Федерации от 25 сентября 2007 г. № 74 (далее - СанПиН 2.2.1/2.1.1.1200-03);

«СП 47.13330.2016. Свод правил. Инженерные изыскания для строительства. Основные положения. Актуализированная редакция СНиП 11-02-96», утвержденного и введенного в действие приказом Минстроя России от 30 декабря 2016 г. № 1033/пр (далее – СП 47.13330.2016);

«СП 42.13330.2016. Свод правил. Градостроительство. Планировка и застройка городских и сельских поселений. Актуализированная редакция СНиП 2.07.01-89*», утвержденного приказом Минстроя России от 30 декабря 2016 г. № 1034/пр (далее – СП 42.13330.2016);

«СП 396.1325800.2018. Свод правил. Улицы и дороги населенных пунктов. Правила градостроительного проектирования», утвержденного Приказом Минстроя России от 01 августа 2018 г. № 474/пр (далее – СП 396.1325800.2018);

«СП 438.1325800.2019. Свод правил. Инженерные изыскания при планировке территорий. Общие требования», утвержденного приказом Минстроя России от 25 февраля 2019 г. № 127/пр (далее - СП 438.1325800.2019);

«СП 34.13330.2021. Свод правил. Автомобильные дороги.

СНиП 2.05.02-85*», утвержденного и введенного в действие приказом Минстроя России от 09 февраля 2021 г. № 53/пр (далее – СП 34.13330.2021);

«РДС 30-201-98. Система нормативных документов в строительстве. Руководящий документ системы. Инструкция о порядке проектирования и установления красных линий в городах и других поселениях Российской Федерации», принятого постановлением Госстроя РФ от 06 апреля 1998 г. № 18-30 (далее – РДС 30-201-98);

корректировки генерального плана города Ставрополя на 2010 – 2030 годы, утвержденной решением Ставропольской городской Думы от 03 сентября 2009 года № 98 «Об утверждении корректировки генерального плана города Ставрополя на 2010 – 2030 годы» (далее – генеральный план города Ставрополя);

Правил землепользования и застройки муниципального образования города Ставрополя Ставропольского края, утвержденных постановлением администрации города Ставрополя от 15.10.2021 № 2342 «Об утверждении Правил землепользования и застройки муниципального образования города Ставрополя Ставропольского края» (далее – Правила);

нормативов градостроительного проектирования муниципального образования города Ставрополя Ставропольского края, утвержденных постановлением администрации города Ставрополя от 22.10.2021 № 2399 «Об утверждении нормативов градостроительного проектирования муниципального образования города Ставрополя Ставропольского края» (далее – нормативы градостроительного проектирования).

Проект планировки территории предусматривает детализацию основных положений генерального плана города Ставрополя по освоению приоритетных направлений градостроительного развития города Ставрополя.

Подготовленный проект планировки территории является основанием для последующей подготовки проектной документации для осуществления реконструкции, выноса на местность красных линий, границ земельных участков.

Материалы проекта планировки территории должны учитываться при разработке инвестиционных паспортов территорий и объектов, проектов застройки элементов планировочной структуры, выдаче градостроительных планов земельных участков.

3. Положение о размещении линейного объекта.

Сведения о проектируемой дороге и ее краткая характеристика.

Проектом планировки территории предусматривается размещение проектируемой дороги.

Основные технико-экономические показатели документации по планировке территории приводятся в приложении 1 к документации по планировке территории (проекту планировки территории и проекту межевания территории) в границах улицы Юго-Восточной от улицы Серова до улицы Полевой города Ставрополя.

Проектом планировки территории не предусматривается размещение

новых объектов федерального значения, объектов регионального значения.

Схема расположения элемента улично-дорожной сети представлена в приложении 9 к документации по планировке территории (проекту планировки территории и проекту межевания территории) в границах улицы Юго-Восточной от улицы Серова до улицы Полевой города Ставрополя.

Границы зоны планируемого размещения проектируемой дороги определены в соответствии с генеральным планом города Ставрополя, Правилами и приведены в приложении 11 к документации по планировке территории (проекту планировки территории и проекту межевания территории) в границах улицы Юго-Восточной от улицы Серова до улицы Полевой города Ставрополя.

Перечень координат характерных точек границ зоны планируемого размещения линейного объекта, подлежащего реконструкции, приведен в приложении 8 к документации по планировке территории (проекту планировки территории и проекту межевания территории) в границах улицы Юго-Восточной от улицы Серова до улицы Полевой города Ставрополя.

Площадь проектируемой дороги в границах проекта планировки территории составляет 4,3994 га.

Протяженность проектируемой дороги в границах улицы Юго-Восточной от улицы Серова до улицы Полевой города Ставрополя составляет 1421,83 м, проезжая часть имеет две полосы движения – по одной полосе движения в каждом направлении.

Планируемое развитие территории проектирования предполагается осуществлять без разделения на этапы.

В соответствии с генеральным планом города Ставрополя территория в границах проекта планировки территории расположена в функциональных зонах «Зона объектов улично-дорожной сети», «Зона садоводческих или огороднических некоммерческих товариществ граждан», «Зона застройки среднеэтажными жилыми домами (от 5 до 8 этажей, включая мансардный)», «Коммунально-складская зона», «Зона озелененных территорий общего пользования (лесопарки, парки, сады, скверы, бульвары, городские леса)».

В соответствии с Правилами территория в границах проекта планировки территории расположена в территориальных зонах «ИТ-3. Зона объектов улично-дорожной сети», «Ж-4. Зона садоводческих, огороднических некоммерческих объединений граждан», «Ж-1. Зона застройки среднеэтажными жилыми домами (от 5 до 8 этажей, включая мансардный)», «П-2. Коммунально-складская зона», «Р-1. Зона озелененных территорий общего пользования (городские леса)», «Р-2. Зона озелененных территорий общего пользования (лесопарки, сады, скверы, бульвары)».

Проектируемые объекты предлагается разместить в границах земель населенных пунктов, в том числе в границах лесных участков в границах населенного пункта.

Целевое назначение лесов, виды разрешенного использования лесных участков приведены в приложении 4 к документации по планировке

территории (проекту планировки территории и проекту межевания территории) в границах улицы Юго-Восточной от улицы Серова до улицы Полевой города Ставрополя.

В соответствии со статьей 36 ГрК РФ действие градостроительного регламента не распространяется на земельные участки, предназначенные для размещения линейного объекта.

4. Красные линии в границах проекта планировки территории.

Красные линии устанавливаются на основании РДС 30-201-98.

В целях размещения проектируемой дороги в проекте планировки территории устанавливаются красные линии, которые отображены на чертеже устанавливаемых красных линий в приложении 10 к документации по планировке территории (проекту планировки территории и проекту межевания территории) в границах улицы Юго-Восточной от улицы Серова до улицы Полевой города Ставрополя.

Перечень координат характерных точек устанавливаемых красных линий в границах проекта планировки территории приведен в приложении 7 к документации по планировке территории (проекту планировки территории и проекту межевания территории) в границах улицы Юго-Восточной от улицы Серова до улицы Полевой города Ставрополя.

Документация по планировке территории (проект межевания территории) в границах улицы Юго-Восточной от улицы Серова до улицы Полевой города Ставрополя

5. Общая часть.

Документация по планировке территории (проект межевания территории) в границах улицы Юго-Восточной от улицы Серова до улицы Полевой города Ставрополя (далее – проект межевания территории) подготовлена на основании заявления Ватаева Бимболата Зелимхановича от 21.09.2023 № 3843.

В процессе разработки проекта межевания территории использовались следующие материалы и нормативно-правовые документы:

ГрК РФ;

ЗК РФ;

СанПиН 2.2.1/2.1.1.1200-03;

СП 47.13330.2016;

СП 42.13330.2016;

СП 396.1325800.2018;

СП 438.1325800.2019;

СП 34.13330.2021;

РДС 30-201-98;

генеральный план города Ставрополя;

Правила;

нормативы градостроительного проектирования.

6. Основные положения проекта межевания территории.

Основной задачей проекта межевания территории является установление границ образуемых земельных участков, которые будут относиться к территории общего пользования.

В проекте межевания территории образование земельных участков предполагается для размещения предусмотренной проектом планировки территории проектируемой дороги.

Чертеж межевания территории отображен в приложении 12 к документации по планировке территории (проекту планировки территории и проекту межевания территории) в границах улицы Юго-Восточной от улицы Серова до улицы Полевой города Ставрополя.

В соответствии с приказом Федеральной службы земельного кадастра России от 28 марта 2002 г. № П/256 «О введении местных систем координат» принята система координат МСК – 26 от СК-95.

Проектируемая дорога расположена на территории кадастровых кварталов 26:12:031812, 26:12:031809, 26:12:031808, 26:12:031807, 26:12:031806, границы которых установлены в соответствии с кадастровым делением территории города Ставрополя.

7. Перечень и сведения о площади образуемых земельных участков, которые будут отнесены к территории общего пользования.

Перечень и сведения о площади образуемых земельных участков из земель, находящихся в государственной или муниципальной собственности, в том числе которые будут отнесены к территориям общего пользования, представлены в приложении 2 к документации по планировке территории (проекту планировки территории и проекту межевания территории) в границах улицы Юго-Восточной от улицы Серова до улицы Полевой города Ставрополя.

Для размещения подземных конструктивных элементов, в том числе размещения проектируемой ливневой канализации, переноса существующих сооружений (газопровода, водопровода, линий электропередачи) возможно образование частей земельных участков только на период реконструкции проектируемой дороги (для установления сервитута) с целью возвращения земельных участков их правообладателям для дальнейшего их использования по целевому назначению, но с ограничениями по использованию территории.

Проектом межевания территории предусмотрено изъятие земельных участков для муниципальных нужд.

Перечень и сведения о существующих земельных участках, на которых линейный объект может быть размещен на условиях сервитута, публичного сервитута, перечень и сведения об образуемых земельных участках, частях земельных участков, в том числе в отношении которых предусмотрено изъятие для муниципальных нужд, представлены в приложении 3 к документации по планировке территории (проекту планировки территории и проекту межевания территории) в границах улицы Юго-Восточной от улицы Серова до улицы Полевой города Ставрополя.

Перечень координат характерных точек образуемых земельных

участков, частей земельных участков представлен в приложении 5 к документации по планировке территории (проекту планировки территории и проекту межевания территории) в границах улицы Юго-Восточной от улицы Серова до улицы Полевой города Ставрополя.

Перечень координат характерных точек границ территории, применительно к которой подготовлен проект межевания территории, представлен в приложении 6 к документации по планировке территории (проекту планировки территории и проекту межевания территории) в границах улицы Юго-Восточной от улицы Серова до улицы Полевой города Ставрополя.

Земельные участки, полностью расположенные в границах проекта межевания территории (в границах устанавливаемых красных линий), которые будут отнесены к территории общего пользования, отсутствуют.

8. Ограничения использования территории проектирования.

В проекте межевания территории рассматриваются ограничения использования территории проектирования в границах проекта межевания территории, связанные с наличием в границах проекта межевания территории инженерных коммуникаций, в отношении которых установлены зоны с особыми условиями использования территории.

В соответствии со статьей 1 ГрК РФ зонами с особыми условиями использования территорий являются охранные, санитарно-защитные зоны, зоны охраны объектов культурного наследия (памятников истории и культуры) народов Российской Федерации, защитные зоны объектов культурного наследия, водоохранные зоны, зоны затопления, подтопления, зоны санитарной охраны источников питьевого и хозяйственно-бытового водоснабжения, зоны охраняемых объектов, приаэродромная территория, иные зоны, устанавливаемые в соответствии с законодательством Российской Федерации.

Территорию проектирования пересекают следующие инженерные коммуникации:

- сети газоснабжения;
- сети водоснабжения;
- сети канализации;
- сети электроснабжения.

Охранные зоны газопроводов установлены на основании Правил охраны газораспределительных сетей, утвержденных постановлением Правительства Российской Федерации от 20 ноября 2000 г. № 878 «Об утверждении Правил охраны газораспределительных сетей».

Охранная зона источников водоснабжения устанавливается в соответствии с СанПиН 2.1.4.1110-02 «Зоны санитарной охраны источников водоснабжения и водопроводов питьевого назначения», утвержденными постановлением Главного государственного санитарного врача Российской Федерации от 14 марта 2002 г. № 10.

Охранная зона канализации устанавливается в соответствии

с СП 42.13330.2016.

Охранные зоны линий электропередачи установлены на основании постановления Правительства Российской Федерации от 24 февраля 2009 г. № 160 «О порядке установления охранных зон объектов электросетевого хозяйства и особых условий использования земельных участков, расположенных в границах таких зон».

В документации по планировке территории в границах улицы Юго-Восточной от улицы Серова до улицы Полевой города Ставрополя отображены границы зон с особыми условиями использования территории (далее – ЗОУИТ), утвержденные в установленном порядке (сведения о которых содержатся в Едином государственном реестре недвижимости (далее – ЕГРН).

В отношении территории проектирования в границах населенного пункта, а также сооружений, проектируемых на данной территории, не предусмотрено установление новых ЗОУИТ, а также подлежащих изменению в связи с размещением линейных объектов, в том числе при их реконструкции.

ЗОУИТ отображены в графической части материалов по обоснованию проекта планировки территории (схема границ зон с особыми условиями использования территории) в соответствии со сведениями, содержащимися в ЕГРН.

Согласно схеме ЗОУИТ, отображенной в графической части материалов по обоснованию проекта планировки территории, на территории проектирования выявлены следующие зоны с особыми условиями территории:

охранная зона газопроводов среднего и низкого давления с ГРП № 75 (реестровый номер 26:12-6.238);

охранная зона ВЛ-10кВ Ф-248 ПС «Заводская» с входящей КТП-3/248 (реестровый номер 26:12-6.114);

Ставропольское городское лесничество, расположенное на землях населенных пунктов города Ставрополя (реестровый номер 26:12-6.167);

водоохранная зона реки Мамайки (реестровый номер 26:12-6.70);

прибрежная защитная полоса реки Мамайки (реестровый номер 26:12-6.28).

В границах проекта межевания территории объекты культурного наследия отсутствуют.

Согласно Правилам, а также планам границ приаэродромной территории, установленных приказом Федерального агентства воздушного транспорта (Росавиации) от 03 декабря 2020 г. № 1464-П «Об установлении приаэродромной территории аэродрома Ставрополь (Шпаковское)», территория проектирования попадает в границы подзоны 3 (сектора 3), подзоны 4 (сектора 31), подзон 5, 6.

9. Сведения о разрешенном использовании образуемого земельного участка.

Проектом межевания территории разрешенное использование образуемых земельных участков установлено в соответствии с Правилами с учетом классификатора видов разрешенного использования земельных участков, утвержденного приказом Федеральной службы государственной регистрации, кадастра и картографии от 10 ноября 2020 г. № П/0412 «Об утверждении классификатора видов разрешенного использования земельных участков».

Заместитель главы
администрации города Ставрополя

М.С. Дубровин

Приложение 1

к документации по планировке территории (проекту планировки территории и проекту межевания территории) в границах улицы Юго-Восточной от улицы Серова до улицы Полевой города Ставрополя

ОСНОВНЫЕ ТЕХНИКО-ЭКОНОМИЧЕСКИЕ ПОКАЗАТЕЛИ документации по планировке территории (проекта планировки территории и проекта межевания территории) в границах улицы Юго-Восточной от улицы Серова до улицы Полевой города Ставрополя

№ п/п	Наименование	Единица измерения	Значение
1.	Площадь проектируемой дороги	га	4,3994
2.	Протяженность проектируемой дороги	м	1421,83
3.	Количество полос движения транспорта	шт.	2
4.	Ширина полосы движения транспорта	м	3,0
5.	Ширина проезжей части проектируемой дороги	м	6,0
6.	Ширина тротуаров	м	1,50-2,25
7.	Ширина велодорожек	м	2,0
8.	Пересечения, примыкания к линейным объектам (автомобильным дорогам)	шт.	6

Приложение 2

к документации по планировке территории (проекту планировки территории и проекту межевания территории) в границах улицы Юго-Восточной от улицы Серова до улицы Полевой города Ставрополя

ПЕРЕЧЕНЬ И СВЕДЕНИЯ о площади образуемых земельных участков из земель, находящихся в государственной или муниципальной собственности, в том числе которые будут отнесены к территориям общего пользования

№ п/п	Кадастровый номер квартала	Условный номер образуемого земельного участка	Площадь образуемого земельного участка, кв. м	Категория земель образуемого земельного участка	Вид разрешенного использования образуемого земельного участка, код (числовое обозначение) вида разрешенного использования образуемого земельного участка	Способ образования	Сведения об отнесении (неотнесении) образуемых земельных участков к территории общего пользования
1	2	3	4	5	6	7	8
1.	26:12:000000	26:12:000000:ЗУ1	21208	земли населенных пунктов	улично-дорожная сеть (12.0.1)	образование из земель, находящихся в государственной или муниципальной собственности	относится
2.	26:12:000000	26:12:000000:ЗУ2	157	земли населенных пунктов	коммунальное обслуживание (3.1)	образование из земель, находящихся в государственной или муниципальной собственности	не относится

1	2	3	4	5	6	7	8
3.	26:12:000000	26:12:000000:3У3	4751	земли населенных пунктов	коммунальное обслуживание (3.1)	образование из земель, находящихся в государственной или муниципальной собственности	не относится
4.	26:12:000000	26:12:000000:3У4	169	земли населенных пунктов	улично-дорожная сеть (12.0.1)	образование из земель, находящихся в государственной или муниципальной собственности	относится

Приложение 3

к документации по планировке территории (проекту планировки территории и проекту межевания территории) в границах улицы Юго-Восточной от улицы Серова до улицы Полевой города Ставрополя

ПЕРЕЧЕНЬ И СВЕДЕНИЯ

о существующих земельных участках, на которых линейный объект может быть размещен на условиях сервитута, публичного сервитута, перечень и сведения об образуемых земельных участках, частях земельных участков, в том числе в отношении которых предусмотрено изъятие для муниципальных нужд

№ п/п	Кадастровый номер земельного участка	Общая площадь земельного участка, кв. м	Категория земель	Вид разрешенного использования исходного земельного участка	Условный номер образуемого земельного участка/части земельного участка	Площадь образуемого земельного участка/части земельного участка, кв. м	Вид разрешенного использования образуемого земельного участка, код (числовое обозначение) вида разрешенного использования образуемого земельного участка	Сведения об отнесении (неотнесении) образуемых земельных участков к территории общего пользования	Изъятие для муниципальных нужд
1	2	3	4	5	6	7	8	9	10
1.	26:12:031812:1016	565	земли населенных пунктов	для проектирования и строительства пункта автосервисного обслуживания	26:12:031812:1016:3У1	85	улично-дорожная сеть (12.0.1)	относится	не требуется
2.	26:12:031809:773	1500	земли населенных пунктов	для ведения садоводства	26:12:031809:773:3У1	83	коммунальное обслуживание (3.1)	не относится	не требуется
					26:12:031809:773/чзу1	844	-	-	-
3.	26:12:031809:3	600	земли населенных пунктов	для индивидуального жилищного строительства	26:12:031809:3/чзу1	55	-	-	-

1	2	3	4	5	6	7	8	9	10
4.	26:12:031809:634	1850	земли населенных пунктов	под сад	26:12:031809:634:ЗУ1	16	коммунальное обслуживание (3.1)	не относится	требуется
					26:12:031809:634/чзу1	473			
5.	26:12:031809:608	1200	земли населенных пунктов	под сад	26:12:031809:608/чзу1	67	-	-	-
6.	26:12:031809:633	500	земли населенных пунктов	индивидуальное жилищное строительство	26:12:031809:633/чзу1	28	-	-	-
7.	26:12:031809:632	730	земли населенных пунктов	под сад	26:12:031809:632/чзу1	13	-	-	-
8.	26:12:031809:20	458	земли населенных пунктов	дачи	26:12:031809:20/чзу1	19	-	-	-
9.	26:12:031809:631	810	земли населенных пунктов	под сад	26:12:031809:631/чзу1	26	-	-	-
10.	26:12:031809:59	700	земли населенных пунктов	индивидуальное жилищное строительство	26:12:031809:59/чзу1	32	-	-	-
11.	26:12:031809:33	700	земли населенных пунктов	под жилую застройку индивидуальную	26:12:031809:33/чзу1	38	-	-	-
12.	26:12:031809:599	1000	земли населенных пунктов	под сад	26:12:031809:599:ЗУ1	11	коммунальное обслуживание (3.1)	не относится	требуется
					26:12:031809:599/чзу1	81			
13.	26:12:031809:28	708	земли населенных пунктов	для садоводства	26:12:031809:28/чзу1	4	-	-	-
14.	26:12:031809:630	680	земли населенных пунктов	под сад	26:12:031809:630/чзу1	32	-	-	-

1	2	3	4	5	6	7	8	9	10
15.	26:12:031809:629	646	земли населенных пунктов	под сад	26:12:031809:629/чзу1	25	-	-	-
16.	26:12:031809:301	735	земли населенных пунктов	под индивидуальный жилой дом	26:12:031809:301/чзу1	31	-	-	-
17.	26:12:031809:602	795	земли населенных пунктов	под сад	26:12:031809:602/чзу1	31	-	-	-
18.	26:12:031809:614	767	земли населенных пунктов	для садоводства	26:12:031809:614/чзу1	30	-	-	-
19.	26:12:031809:605	622	земли населенных пунктов	индивидуальное жилищное строительство	26:12:031809:605/чзу1	27	-	-	-
20.	26:12:031809:611	680	земли населенных пунктов	под сад	26:12:031809:611:ЗУ1	6	улично-дорожная сеть (12.0.1)	относится	требуется
					26:12:031809:611/чзу1	27	-	-	-
21.	26:12:031809:610	682	земли населенных пунктов	для использования под сад	26:12:031809:610/чзу1	36	-	-	-
22.	26:12:031809:44	583	земли населенных пунктов	для садоводства	26:12:031809:44:ЗУ1	9	улично-дорожная сеть (12.0.1)	относится	требуется
					26:12:031809:44/чзу1	37	-	-	-
23.	26:12:031809:627	630	земли населенных пунктов	под сад	26:12:031809:627/чзу1	32	-	-	-
24.	26:12:031809:626	610	земли населенных пунктов	под сад	26:12:031809:626/чзу1	17	-	-	-
25.	26:12:031809:29	604	земли населенных пунктов	под жилую застройку индивидуальную	26:12:031809:29/чзу1	14	-	-	-

1	2	3	4	5	6	7	8	9	10
26.	26:12:031809:624	883	земли населенных пунктов	для садоводства	26:12:031809:624/чзу1	62	-	-	-
27.	26:12:031809:83	518	земли населенных пунктов	для ведения садоводства	26:12:031809:83/чзу1	50	-	-	-
28.	26:12:031809:775	522,7	земли населенных пунктов	для ведения садоводства	26:12:031809:775:3У1	8	коммунальное обслуживание (3.1)	не относится	требуется
					26:12:031809:775/чзу1	73	-	-	-
29.	26:12:031809:623	783	земли населенных пунктов	под сад	26:12:031809:623/чзу1	150	-	-	-
30.	26:12:031809:43	521	земли населенных пунктов	индивидуальное жилищное строительство	26:12:031809:43/чзу1	71	-	-	-
31.	26:12:031809:26	714	земли населенных пунктов	под индивидуальное жилье	26:12:031809:26:3У1	5	коммунальное обслуживание (3.1)	не относится	требуется
					26:12:031809:26/чзу1	90	-	-	-
32.	26:12:031809:589	613	земли населенных пунктов	для садоводства	26:12:031809:589/чзу1	49	-	-	-
33.	26:12:031809:588	618	земли населенных пунктов	для садоводства	26:12:031809:588/чзу1	29	-	-	-
34.	26:12:031809:622	654	земли населенных пунктов	для садоводства	26:12:031809:622/чзу1	44	-	-	-
35.	26:12:031809:604	894	земли населенных пунктов	индивидуальное жилищное строительство	26:12:031809:604/чзу1	76	-	-	-
36.	26:12:031809:607	886	земли населенных пунктов	под сад	26:12:031809:607/чзу1	138	-	-	-
37.	26:12:031807:7	789	земли населенных пунктов	для индивидуального жилищного	26:12:031807:7:3У1	16	коммунальное обслуживание (3.1)	не относится	требуется

1	2	3	4	5	6	7	8	9	10
			пунктов	строительства	26:12:031807:7/чзу1	317	-	-	-
38.	26:12:031812:2701	30488	земли населенных пунктов	под комплекс многоэтажных жилых домов	26:12:031812:2701:ЗУ1	37	улично-дорожная сеть (12.0.1)	относится	не требуется
39.	26:12:031809:8	278	земли населенных пунктов	под жилую застройку индивидуальную	26:12:031809:8/чзу1	80	-	-	-
40.	26:12:031809:606	727	земли населенных пунктов	под сад	26:12:031809:606/чзу1	11	-	-	-
41.	26:12:031809:54	599	земли населенных пунктов	под жилую застройку индивидуальную	26:12:031809:54/чзу1	3	-	-	-
42.	26:12:031809:80	1199	земли населенных пунктов	под сад	26:12:031809:80/чзу1	7	-	-	-
43.	26:12:031809:38	360	земли населенных пунктов	для садоводства	26:12:031809:38/чзу1	23	-	-	-
44.	26:12:031808:32	1200	земли населенных пунктов	для ведения садоводства	26:12:031808:32:ЗУ1	110	улично-дорожная сеть (12.0.1)	относится	требуется
					26:12:031808:32/чзу1	24	-	-	-
45.	26:12:031808:25	1191	земли населенных пунктов	для ведения садоводства	26:12:031808:25:ЗУ1	10	улично-дорожная сеть (12.0.1)	относится	требуется
					26:12:031808:25/чзу1	46	-	-	-
46.	26:12:031808:44	600	земли населенных пунктов	для ведения садоводства	26:12:031808:44/чзу1	37	-	-	-

1	2	3	4	5	6	7	8	9	10
47.	26:12:031807:224	2600	земли населенных пунктов	под сад, для индивидуального жилищного строительства (2.1), размещение индивидуальных гаражей и подсобных сооружений, обслуживание автотранспорта (4.9), автомобильный транспорт (7.2)	26:12:031807:224/чзу1	13	-	-	-
48.	26:12:031809:772	1500	земли населенных пунктов	для ведения садоводства	26:12:031809:772:ЗУ1	13	коммунальное обслуживание (3.1)	не относится	требуется
					26:12:031809:772/чзу1	160	-	-	-
49.	26:12:031809:1047	11219	земли населенных пунктов	под спортивные площадки, спортивные сооружения	26:12:031809:1047/чзу1	27	-	-	-
50.	26:12:000000:2328	40438	земли населенных пунктов	производственная деятельность (6.0)	26:12:000000:2328:ЗУ1	495	улично-дорожная сеть (12.0.1)	относится	не требуется
					26:12:000000:2328/чзу1	17	-	-	-
51.	26:12:031806:202	21815	земли населенных пунктов	земельный участок, занятый городскими лесами	26:12:031806:202:ЗУ1	1431	улично-дорожная сеть (12.0.1)	относится	не требуется
					26:12:031806:202/чзу1	33	-	-	-
52.	26:12:031806:201	201920	земли населенных пунктов	земельный участок, занятый городскими лесами	26:12:031806:201:ЗУ1	7958	улично-дорожная сеть (12.0.1)	относится	не требуется
					26:12:031806:201:ЗУ2	5	коммунальное обслуживание (3.1)	не относится	не требуется
					26:12:031806:201/чзу1	2225	-	-	-

1	2	3	4	5	6	7	8	9	10
53.	26:12:000000:8241	44	земли населенных пунктов	коммунальное обслуживание (3.1) (распределительный газопровод высокого давления от ГРС 4 до ГГРП 5 г. Ставрополь на территории муниципального образования города Ставрополя и Шпаковского муниципального района Ставропольского края)	26:12:000000:8241:3У1	1	улично-дорожная сеть (12.0.1)	относится	не требуется
54.	26:12:000000:8242	100914	земли населенных пунктов	коммунальное обслуживание (3.1) (распределительный газопровод высокого давления от ГРС 4 до ГГРП 5 г. Ставрополь на территории муниципального образования города Ставрополя и Шпаковского муниципального района Ставропольского края)	26:12:000000:8242:3У1	386	улично-дорожная сеть (12.0.1)	относится	не требуется
55.	26:12:031809:721	692	земли населенных пунктов	жил.дачн.застр	26:12:031806:721:3У1	16	коммунальное обслуживание (3.1)	не относится	требуется
					26:12:031809:721/чзу1	105	-	-	-
					26:12:031806:721:3У2	1	улично-дорожная сеть (12.0.1)	относится	требуется
56.	26:12:031809:21	389	земли населенных пунктов	дачи	26:12:031809:21/чзу1	11	-	-	-

1	2	3	4	5	6	7	8	9	10
57.	26:12:031809:31	723	земли населенных пунктов	под жилую застройку индивидуальную	26:12:031809:31/чзу1	29	-	-	-
58.	26:12:000000:14021	353	земли населенных пунктов	коммунальное обслуживание (3.1)	26:12:000000:14021/чзу1	353	-	-	-
59.	26:12:000000:14022	600	земли населенных пунктов	коммунальное обслуживание (3.1)	26:12:000000:14022/чзу1	600	-	-	-
60.	26:12:031806:175	52100	земли населенных пунктов	среднеэтажная жилая застройка	26:12:031806:175:ЗУ1	2	улично-дорожная сеть (12.0.1)	относится	требуется

Приложение 4

к документации по планировке территории (проекту планировки территории и проекту межевания территории) в границах улицы Юго-Восточной от улицы Серова до улицы Полевой города Ставрополя

ЦЕЛЕВОЕ НАЗНАЧЕНИЕ ЛЕСОВ, виды разрешенного использования лесных участков

№ п/п	Кадастровый номер земельного участка	Категория земель	Разрешенное использование лесного участка	Наименование лесничества, участкового лесничества	Номер квартала	Номер выдела	Сведения о нахождении лесного участка в границах особо защитных участков лесов
1.	26:12:031806:201	земли населенных пунктов	земельный участок, занятый городскими лесами	Ставропольское городское лесничество	18	выделы 8, 9, 10, 5-4	не находится
2.	26:12:031806:202	земли населенных пунктов	земельный участок, занятый городскими лесами	Ставропольское городское лесничество	18	выделы 11, 13, 14, 15	не находится

Приложение 5

к документации по планировке территории (проекту планировки территории и проекту межевания территории) в границах улицы Юго-Восточной от улицы Серова до улицы Полевой города Ставрополя

ПЕРЕЧЕНЬ координат характерных точек образуемых земельных участков, частей земельных участков

Обозначение характерных точек красной линии	Координаты, м	
	X	Y
1	2	3
26:12:000000:ЗУ1(1)		
1	475815,79	1322023,82
2	475815,28	1322027,79
3	475814,31	1322027,67
4	475814,68	1322031,81
5	475813,70	1322031,81
6	475813,03	1322032,10
7	475811,32	1322031,97
8	475806,42	1322036,02
9	475795,86	1322045,20
10	475794,69	1322046,16
11	475787,65	1322053,86
12	475781,89	1322060,16
13	475756,23	1322088,23
14	475757,33	1322089,16
15	475754,29	1322093,05
16	475752,44	1322095,41
17	475729,49	1322122,80
471	475730,78	1322123,59
474	475714,78	1322142,68
19	475713,85	1322142,13
20	475697,19	1322161,95
21	475697,06	1322162,02
22	475687,65	1322172,98
23	475675,91	1322187,79
24	475675,42	1322187,48
25	475668,40	1322196,61
26	475669,38	1322197,28
27	475661,90	1322206,79
28	475653,36	1322215,98
29	475647,60	1322221,85
30	475645,43	1322224,72

1	2	3
31	475635,97	1322236,13
32	475631,89	1322241,75
33	475627,45	1322248,58
34	475629,33	1322249,68
35	475622,53	1322263,45
36	475617,34	1322273,77
37	475615,27	1322272,40
38	475612,40	1322284,38
39	475608,32	1322295,08
40	475604,12	1322306,58
41	475599,62	1322318,00
42	475595,78	1322329,39
43	475592,32	1322340,80
44	475589,01	1322351,35
45	475584,80	1322363,18
46	475581,37	1322374,10
47	475580,85	1322373,92
48	475577,03	1322386,07
49	475577,84	1322386,40
50	475574,83	1322398,15
51	475571,57	1322410,18
52	475570,36	1322414,10
53	475570,78	1322414,23
54	475568,26	1322422,39
55	475564,47	1322434,28
56	475562,61	1322440,13
57	475558,72	1322451,37
58	475558,86	1322451,43
59	475555,90	1322462,03
60	475555,92	1322462,55
61	475555,76	1322463,13
62	475552,46	1322474,44
63	475552,14	1322474,59
64	475548,85	1322484,77
65	475549,27	1322484,92
66	475545,36	1322498,40
67	475542,28	1322509,06
68	475540,65	1322514,15
69	475539,49	1322517,21
70	475538,50	1322520,37
71	475535,30	1322531,36
72	475535,16	1322531,84
73	475537,28	1322532,51
74	475537,44	1322532,56
75	475533,72	1322550,17
76	475523,92	1322576,30
77	475521,98	1322589,02

1	2	3
78	475520,57	1322594,47
79	475514,42	1322615,87
80	475514,24	1322615,88
81	475511,28	1322626,79
82	475508,68	1322639,77
83	475505,25	1322646,48
84	475503,16	1322650,56
85	475498,30	1322675,86
86	475497,87	1322684,14
87	475506,04	1322684,14
88	475506,04	1322688,14
89	475497,66	1322688,14
90	475496,87	1322703,08
91	475496,04	1322719,01
92	475478,53	1322797,07
93	475479,47	1322797,11
94	475463,95	1322892,29
95	475450,54	1322887,57
96	475447,97	1322887,84
97	475441,28	1322924,67
98	475433,88	1322964,64
99	475427,81	1323003,41
100	475418,93	1323049,29
101	475402,64	1323082,14
102	475379,12	1323125,76
103	475358,31	1323161,05
104	475337,39	1323202,86
105	475333,14	1323223,65
106	475331,25	1323247,57
107	475331,99	1323256,75
108	475338,25	1323259,78
109	475370,89	1323273,45
110	475365,42	1323274,85
111	475357,88	1323273,55
112	475324,20	1323278,16
113	475325,71	1323284,82
114	475323,06	1323284,66
115	475322,56	1323292,63
116	475327,53	1323292,95
117	475342,35	1323290,85
118	475351,49	1323319,73
119	475337,11	1323325,28
120	475333,91	1323307,89
121	475323,16	1323309,74
122	475322,50	1323308,38
123	475326,10	1323304,36
124	475315,41	1323274,20

1	2	3
125	475315,59	1323273,42
126	475317,54	1323232,26
127	475323,53	1323202,94
128	475327,92	1323188,53
129	475334,47	1323167,13
130	475343,87	1323161,69
131	475353,45	1323156,14
132	475373,31	1323123,28
133	475396,73	1323078,33
134	475413,02	1323048,12
135	475421,58	1323002,56
136	475421,83	1322986,37
137	475420,38	1322979,04
138	475427,99	1322918,24
139	475441,67	1322872,87
140	475447,40	1322845,14
141	475460,86	1322754,07
142	475453,54	1322753,63
143	475454,82	1322741,35
144	475463,97	1322742,40
145	475464,84	1322738,91
146	475469,16	1322721,50
147	475469,40	1322721,54
148	475470,24	1322718,16
149	475474,92	1322699,45
150	475475,29	1322698,98
151	475480,99	1322676,41
152	475481,59	1322663,95
153	475488,33	1322630,55
154	475489,83	1322624,99
155	475494,05	1322626,08
156	475500,59	1322600,92
157	475496,83	1322599,94
158	475511,06	1322556,96
159	475513,16	1322549,87
160	475520,01	1322534,73
161	475518,94	1322534,73
162	475518,94	1322530,73
163	475521,78	1322530,73
164	475522,71	1322528,03
165	475526,58	1322515,32
166	475527,49	1322515,78
167	475533,69	1322496,01
168	475533,17	1322495,63
169	475536,52	1322485,41
170	475544,82	1322460,07
171	475545,01	1322460,12

1	2	3
172	475548,78	1322448,93
173	475552,59	1322437,33
174	475552,78	1322437,07
175	475554,20	1322433,27
176	475556,45	1322425,92
177	475560,49	1322414,83
178	475563,67	1322403,25
179	475567,51	1322391,82
180	475571,17	1322380,92
181	475569,39	1322380,24
182	475573,49	1322368,48
183	475573,12	1322368,24
184	475576,35	1322357,03
185	475576,28	1322356,95
186	475579,63	1322345,41
187	475583,84	1322333,78
188	475588,04	1322321,96
189	475586,71	1322321,48
190	475588,39	1322316,74
191	475590,82	1322309,88
192	475595,71	1322296,13
193	475594,77	1322295,77
194	475596,54	1322290,18
195	475597,22	1322287,69
196	475599,67	1322277,99
197	475600,03	1322276,71
198	475601,14	1322277,00
199	475604,30	1322265,45
200	475608,57	1322252,81
201	475613,01	1322241,09
202	475621,37	1322225,95
203	475621,29	1322216,93
204	475623,92	1322214,75
205	475633,16	1322207,03
206	475637,30	1322211,60
207	475640,12	1322210,71
208	475650,53	1322197,00
209	475652,09	1322198,83
210	475674,52	1322170,99
211	475674,54	1322170,48
212	475708,49	1322128,34
213	475711,10	1322124,97
214	475707,19	1322120,64
215	475716,15	1322110,87
216	475717,97	1322113,34
217	475723,55	1322109,16
218	475721,64	1322106,42

1	2	3
219	475725,02	1322104,08
220	475725,29	1322103,79
221	475728,74	1322100,03
222	475796,87	1322025,85
223	475796,95	1322023,92
224	475797,47	1322022,90
225	475797,94	1322021,68
226	475799,80	1322021,91
227	475800,99	1322020,31
232	475802,90	1322013,76
233	475806,88	1322013,61
234	475812,22	1322023,39
1	475815,79	1322023,82
228	475815,45	1322025,23
229	475815,45	1322026,23
230	475814,45	1322026,23
231	475814,45	1322025,23
228	475815,45	1322025,23
26:12:000000:3Y2(1)		
238	475802,23	1322064,97
239	475803,57	1322065,94
240	475801,44	1322069,01
241	475801,70	1322068,05
238	475802,23	1322064,97
26:12:000000:3Y2(2)		
242	475729,11	1322210,03
243	475729,11	1322206,03
244	475733,11	1322206,03
245	475733,11	1322210,03
242	475729,11	1322210,03
26:12:000000:3Y2(3)		
246	475715,51	1322253,44
247	475714,92	1322256,81
248	475714,55	1322257,41
249	475714,58	1322253,44
246	475715,51	1322253,44
26:12:000000:3Y2(4)		
250	475696,00	1322285,56
251	475696,00	1322287,95
252	475692,14	1322285,56
250	475696,00	1322285,56
26:12:000000:3Y2(5)		
253	475667,90	1322346,77
254	475667,90	1322342,77
255	475671,90	1322342,77
256	475671,90	1322346,77

1	2	3
253	475667,90	1322346,77
26:12:000000:3Y2(6)		
257	475645,20	1322406,36
258	475645,20	1322402,36
259	475649,20	1322402,36
260	475649,20	1322406,36
257	475645,20	1322406,36
26:12:000000:3Y2(7)		
261	475628,54	1322425,56
262	475628,54	1322421,56
263	475632,54	1322421,56
264	475632,54	1322425,56
261	475628,54	1322425,56
26:12:000000:3Y2(8)		
265	475606,19	1322456,35
266	475606,19	1322452,35
267	475610,19	1322452,35
268	475610,19	1322456,35
265	475606,19	1322456,35
26:12:000000:3Y2(9)		
269	475601,54	1322470,74
270	475601,54	1322474,74
271	475599,06	1322474,76
272	475599,86	1322470,74
269	475601,54	1322470,74
26:12:000000:3Y2(10)		
273	475599,38	1322509,36
274	475599,38	1322513,36
275	475596,33	1322513,33
276	475597,07	1322509,34
273	475599,38	1322509,36
26:12:000000:3Y2(11)		
277	475589,64	1322551,13
278	475589,64	1322547,13
279	475593,64	1322547,13
280	475593,64	1322551,13
277	475589,64	1322551,13
26:12:000000:3Y2(12)		
281	475571,76	1322571,13
282	475571,76	1322567,13
283	475575,76	1322567,13
284	475575,76	1322571,13
281	475571,76	1322571,13
26:12:000000:3Y2(13)		
285	475537,24	1322595,93
286	475537,24	1322591,93
287	475541,24	1322591,93

1	2	3
288	475541,24	1322595,93
285	475537,24	1322595,93
26:12:000000:3Y3(1)		
293	475802,98	1322060,60
294	475809,08	1322065,01
295	475802,85	1322073,98
296	475800,53	1322072,29
240	475801,44	1322069,01
239	475803,57	1322065,94
238	475802,23	1322064,97
293	475802,98	1322060,60
26:12:000000:3Y3(2)		
297	475795,51	1322055,14
298	475795,83	1322055,38
299	475795,82	1322061,21
300	475790,81	1322068,35
301	475788,93	1322069,09
302	475788,66	1322068,35
303	475794,81	1322061,00
304	475794,78	1322056,20
297	475795,51	1322055,14
26:12:000000:3Y3(3)		
305	475778,81	1322106,28
306	475766,97	1322134,26
307	475758,16	1322155,15
308	475749,13	1322150,84
309	475751,70	1322144,77
310	475759,24	1322148,56
305	475778,81	1322106,28
26:12:000000:3Y3(4)		
311	475731,76	1322193,20
312	475741,13	1322196,72
313	475735,82	1322209,72
314	475728,93	1322231,98
315	475722,79	1322251,85
316	475716,04	1322250,44
246	475715,51	1322253,44
249	475714,58	1322253,44
248	475714,55	1322257,41
317	475700,24	1322280,67
318	475704,96	1322280,60
319	475698,66	1322289,60
251	475696,00	1322287,95
250	475696,00	1322285,56
252	475692,14	1322285,56
320	475690,46	1322284,52
321	475701,94	1322267,45

1	2	3
322	475711,91	1322253,19
323	475712,32	1322251,86
324	475717,00	1322245,08
325	475714,88	1322243,60
326	475719,38	1322229,03
327	475726,39	1322206,35
328	475729,60	1322198,50
311	475731,76	1322193,20
242	475729,11	1322210,03
243	475729,11	1322206,03
244	475733,11	1322206,03
245	475733,11	1322210,03
242	475729,11	1322210,03
26:12:000000:3Y3(5)		
329	475686,13	1322293,40
330	475695,28	1322297,38
331	475686,67	1322317,83
332	475686,23	1322318,87
333	475675,10	1322339,19
334	475677,38	1322339,85
335	475674,54	1322346,63
336	475663,21	1322376,38
337	475651,56	1322406,97
338	475634,46	1322426,67
339	475615,40	1322452,94
340	475612,52	1322456,90
341	475604,48	1322473,99
342	475604,14	1322480,05
343	475600,05	1322478,65
344	475598,41	1322478,08
345	475598,49	1322477,61
271	475599,06	1322474,76
270	475601,54	1322474,74
269	475601,54	1322470,74
272	475599,86	1322470,74
346	475600,81	1322465,97
347	475599,25	1322465,41
348	475604,61	1322454,77
349	475607,79	1322449,40
350	475614,33	1322437,77
351	475614,12	1322437,69
352	475626,63	1322420,44
353	475642,85	1322401,75
354	475653,87	1322372,82
355	475665,26	1322342,91
356	475677,46	1322313,95

1	2	3
329	475686,13	1322293,40
253	475667,90	1322346,77
254	475667,90	1322342,77
255	475671,90	1322342,77
256	475671,90	1322346,77
253	475667,90	1322346,77
257	475645,20	1322406,36
258	475645,20	1322402,36
259	475649,20	1322402,36
260	475649,20	1322406,36
257	475645,20	1322406,36
261	475628,54	1322425,56
262	475628,54	1322421,56
263	475632,54	1322421,56
264	475632,54	1322425,56
261	475628,54	1322425,56
265	475606,19	1322456,35
266	475606,19	1322452,35
267	475610,19	1322452,35
268	475610,19	1322456,35
265	475606,19	1322456,35
26:12:000000:3Y3(6)		
357	475603,45	1322492,45
358	475602,36	1322511,87
359	475599,64	1322529,78
360	475596,35	1322551,35
361	475577,13	1322572,87
362	475561,09	1322584,39
363	475543,42	1322597,08
695	475537,32	1322614,27
696	475526,45	1322615,03
368	475535,05	1322590,79
369	475544,69	1322583,89
370	475553,18	1322586,99
371	475561,07	1322572,10
372	475570,40	1322565,39
373	475585,00	1322549,08
374	475586,65	1322549,65
375	475589,34	1322539,29
376	475589,88	1322537,28
377	475590,16	1322525,62
378	475596,13	1322514,41
275	475596,33	1322513,33

1	2	3
274	475599,38	1322513,36
273	475599,38	1322509,36
276	475597,07	1322509,34
379	475598,55	1322501,33
380	475596,84	1322500,68
381	475598,15	1322490,59
357	475603,45	1322492,45
281	475571,76	1322571,13
282	475571,76	1322567,13
283	475575,76	1322567,13
284	475575,76	1322571,13
281	475571,76	1322571,13
285	475537,24	1322595,93
286	475537,24	1322591,93
287	475541,24	1322591,93
288	475541,24	1322595,93
285	475537,24	1322595,93
289	475527,38	1322623,69
290	475527,38	1322619,69
291	475531,38	1322619,69
292	475531,38	1322623,69
289	475527,38	1322623,69
26:12:000000:3Y3(7)		
382	475529,67	1322638,98
383	475526,31	1322650,75
384	475515,96	1322650,67
385	475518,99	1322639,97
386	475519,19	1322639,97
382	475529,67	1322638,98
26:12:000000:3Y3(8)		
387	475514,97	1322675,37
388	475507,25	1322690,91
389	475504,20	1322691,14
390	475499,81	1322691,48
391	475498,77	1322695,60
97	475496,87	1322703,08
96	475497,66	1322688,14
95	475506,04	1322688,14
94	475506,04	1322684,14
93	475497,87	1322684,14
92	475498,30	1322675,86
392	475500,91	1322675,79
393	475499,97	1322681,44
394	475500,83	1322681,37
395	475503,65	1322675,71

1	2	3
387	475514,97	1322675,37
26:12:000000:3Y3(9)		
24	475754,29	1322093,05
396	475768,40	1322097,25
397	475767,26	1322101,09
398	475754,56	1322097,30
25	475752,44	1322095,41
24	475754,29	1322093,05
26:12:000000:3Y3(10)		
399	475615,28	1322204,17
400	475618,33	1322207,91
210	475623,92	1322214,75
209	475621,29	1322216,93
399	475615,28	1322204,17
26:12:000000:3Y3(11)		
170	475522,71	1322528,03
169	475521,78	1322530,73
168	475518,94	1322530,73
167	475518,94	1322534,73
166	475520,01	1322534,73
165	475513,16	1322549,87
164	475511,06	1322556,96
163	475496,83	1322599,94
401	475495,90	1322599,70
402	475501,97	1322578,48
403	475509,94	1322551,96
404	475517,59	1322526,50
170	475522,71	1322528,03
26:12:000000:3Y3(12)		
160	475489,83	1322624,99
159	475488,33	1322630,55
158	475481,59	1322663,95
157	475480,99	1322676,41
405	475476,15	1322675,16
406	475480,85	1322655,04
407	475486,28	1322633,63
408	475487,01	1322630,76
409	475488,75	1322624,71
160	475489,83	1322624,99
26:12:000000:3Y3(13)		
410	475505,79	1322646,68
411	475505,14	1322650,57
91	475503,16	1322650,56
90	475505,25	1322646,48
410	475505,79	1322646,68
26:12:000000:3Y4		
130	475315,41	1323274,20

1	2	3
129	475326,10	1323304,36
128	475322,50	1323308,38
412	475320,91	1323305,12
413	475318,92	1323300,99
414	475314,94	1323292,70
415	475313,17	1323284,48
416	475313,08	1323284,08
130	475315,41	1323274,20
418	475323,83	1323313,36
127	475323,16	1323309,74
26:12:000000:14021/чзy1		
419	475288,47	1323289,66
420	475286,27	1323279,19
421	475253,65	1323286,31
422	475255,81	1323296,52
419	475288,47	1323289,66
26:12:000000:14022/чзy1		
130	475315,41	1323274,20
416	475313,08	1323284,08
415	475313,17	1323284,48
423	475304,35	1323285,38
424	475296,59	1323286,17
425	475290,92	1323286,74
426	475291,85	1323291,19
427	475287,03	1323292,20
428	475286,08	1323292,40
429	475286,45	1323294,17
430	475277,69	1323296,00
431	475258,94	1323299,93
432	475258,57	1323298,16
433	475252,80	1323299,37
434	475251,53	1323293,30
435	475249,93	1323293,31
436	475250,46	1323291,74
437	475250,70	1323291,20
438	475251,67	1323288,99
439	475252,52	1323287,52
440	475253,77	1323285,40
441	475254,72	1323283,81
442	475255,49	1323282,32
443	475255,94	1323281,45
444	475269,27	1323278,66
445	475282,62	1323275,87
446	475282,99	1323277,62
447	475284,12	1323277,38
448	475296,99	1323276,07
449	475303,33	1323275,43

1	2	3
130	475315,41	1323274,20
420	475286,27	1323279,19
419	475288,47	1323289,66
422	475255,81	1323296,52
421	475253,65	1323286,31
420	475286,27	1323279,19
413	475318,92	1323300,99
412	475320,91	1323305,12
450	475314,97	1323304,74
451	475315,23	1323300,75
413	475318,92	1323300,99
26:12:031812:1016:3Y1(1)		
20	475787,65	1322053,86
452	475790,69	1322062,08
304	475794,78	1322056,20
303	475794,81	1322061,00
302	475788,66	1322068,35
453	475786,73	1322063,27
454	475785,99	1322062,07
455	475785,12	1322061,18
456	475783,91	1322060,43
457	475783,00	1322060,09
21	475781,89	1322060,16
20	475787,65	1322053,86
26:12:031812:1016:3Y1(2)		
458	475769,03	1322074,23
23	475757,33	1322089,16
22	475756,23	1322088,23
458	475769,03	1322074,23
26:12:031809:773:3Y1(1)		
238	475802,23	1322064,97
241	475801,70	1322068,05
240	475801,44	1322069,01
459	475799,05	1322072,45
460	475791,95	1322067,28
461	475796,46	1322060,78
238	475802,23	1322064,97
26:12:031809:773:3Y1(2)		
462	475772,59	1322106,29
463	475772,59	1322102,29
464	475776,59	1322102,29
465	475776,59	1322106,29
462	475772,59	1322106,29
26:12:031809:773/чзy1		
298	475795,83	1322055,38
293	475802,98	1322060,60

1	2	3
238	475802,23	1322064,97
461	475796,46	1322060,78
460	475791,95	1322067,28
459	475799,05	1322072,45
240	475801,44	1322069,01
296	475800,53	1322072,29
466	475800,12	1322071,99
467	475789,79	1322088,95
305	475778,81	1322106,28
310	475759,24	1322148,56
309	475751,70	1322144,77
468	475757,78	1322130,32
469	475770,14	1322101,98
470	475781,25	1322083,75
300	475790,81	1322068,35
299	475795,82	1322061,21
298	475795,83	1322055,38
462	475772,59	1322106,29
463	475772,59	1322102,29
464	475776,59	1322102,29
465	475776,59	1322106,29
462	475772,59	1322106,29
26:12:031809:3/чзy1		
471	475730,78	1322123,59
26	475729,49	1322122,80
25	475752,44	1322095,41
398	475754,56	1322097,30
472	475753,27	1322096,92
473	475734,89	1322118,68
471	475730,78	1322123,59
26:12:031809:634:3Y1		
475	475750,49	1322157,75
476	475750,49	1322153,75
477	475754,49	1322153,75
478	475754,49	1322157,75
475	475750,49	1322157,75
26:12:031809:634/чзy1(1)		
479	475698,70	1322162,83
29	475697,19	1322161,95
28	475713,85	1322142,13
474	475714,78	1322142,68
480	475714,36	1322143,18
479	475698,70	1322162,83
26:12:031809:634/чзy1(2)		
312	475741,13	1322196,72
311	475731,76	1322193,20

1	2	3
481	475737,56	1322178,98
482	475748,26	1322152,91
308	475749,13	1322150,84
307	475758,16	1322155,15
483	475757,49	1322156,75
484	475746,82	1322182,76
312	475741,13	1322196,72
475	475750,49	1322157,75
476	475750,49	1322153,75
477	475754,49	1322153,75
478	475754,49	1322157,75
475	475750,49	1322157,75
26:12:031809:608/чзy1		
485	475677,54	1322188,83
32	475675,91	1322187,79
31	475687,65	1322172,98
30	475697,06	1322162,02
29	475697,19	1322161,95
486	475698,67	1322162,88
485	475677,54	1322188,83
26:12:031809:633/чзy1		
487	475670,30	1322197,90
34	475668,40	1322196,61
33	475675,42	1322187,48
485	475677,54	1322188,83
488	475677,34	1322189,08
487	475670,30	1322197,90
26:12:031809:632/чзy1		
489	475662,75	1322207,38
36	475661,90	1322206,79
35	475669,38	1322197,28
487	475670,30	1322197,90
489	475662,75	1322207,38
26:12:031809:20/чзy1		
490	475654,88	1322217,07
37	475653,36	1322215,98
36	475661,90	1322206,79
489	475662,75	1322207,38
491	475657,38	1322214,12
490	475654,88	1322217,07
26:12:031809:631/чзy1		
492	475647,28	1322226,00
39	475645,43	1322224,72
38	475647,60	1322221,85
37	475653,36	1322215,98
490	475654,88	1322217,07

1	2	3
492	475647,28	1322226,00
26:12:031809:59/чзу1		
493	475637,64	1322237,34
40	475635,97	1322236,13
39	475645,43	1322224,72
492	475647,28	1322226,00
493	475637,64	1322237,34
26:12:031809:33/чзу1		
494	475630,11	1322250,09
42	475627,45	1322248,58
41	475631,89	1322241,75
40	475635,97	1322236,13
493	475637,64	1322237,34
495	475636,76	1322238,38
494	475630,11	1322250,09
26:12:031809:599:3У1		
251	475696,00	1322287,95
496	475696,00	1322289,56
497	475692,10	1322289,56
252	475692,14	1322285,56
251	475696,00	1322287,95
26:12:031809:599/чзу1		
330	475695,28	1322297,38
329	475686,13	1322293,40
498	475689,60	1322285,13
320	475690,46	1322284,52
252	475692,14	1322285,56
497	475692,10	1322289,56
496	475696,00	1322289,56
251	475696,00	1322287,95
319	475698,66	1322289,60
499	475698,40	1322289,99
330	475695,28	1322297,38
26:12:031809:28/чзу1		
500	475618,21	1322274,18
45	475617,34	1322273,77
501	475620,79	1322266,91
500	475618,21	1322274,18
26:12:031809:630/чзу1		
502	475614,26	1322285,30
47	475612,40	1322284,38
46	475615,27	1322272,40
45	475617,34	1322273,77
500	475618,21	1322274,18
502	475614,26	1322285,30
26:12:031809:629/чзу1		
503	475610,45	1322296,02

1	2	3
48	475608,32	1322295,08
47	475612,40	1322284,38
502	475614,26	1322285,30
504	475610,58	1322295,66
503	475610,45	1322296,02
26:12:031809:301/чзy1		
505	475602,01	1322319,23
50	475599,62	1322318,00
49	475604,12	1322306,58
506	475606,20	1322307,71
505	475602,01	1322319,23
26:12:031809:602/чзy1		
507	475598,14	1322330,50
51	475595,78	1322329,39
50	475599,62	1322318,00
505	475602,01	1322319,23
508	475599,66	1322325,70
507	475598,14	1322330,50
26:12:031809:614/чзy1		
509	475594,56	1322341,80
52	475592,32	1322340,80
51	475595,78	1322329,39
507	475598,14	1322330,50
509	475594,56	1322341,80
26:12:031809:605/чзy1		
510	475591,19	1322352,45
53	475589,01	1322351,35
52	475592,32	1322340,80
511	475594,54	1322341,87
510	475591,19	1322352,45
26:12:031809:611:3Y1		
54	475584,80	1322363,18
512	475585,68	1322363,50
53	475589,01	1322351,35
54	475584,80	1322363,18
26:12:031809:611/чзy1		
513	475587,58	1322364,20
512	475585,68	1322363,50
53	475589,01	1322351,35
510	475591,19	1322352,45
514	475589,71	1322357,13
513	475587,58	1322364,20
26:12:031809:610/чзy1		
515	475582,56	1322374,89
516	475581,26	1322374,46
54	475584,80	1322363,18
513	475587,58	1322364,20

1	2	3
517	475584,13	1322375,62
515	475582,56	1322374,89
26:12:031809:44:3У1		
56	475580,85	1322373,92
55	475581,37	1322374,10
516	475581,26	1322374,46
58	475577,84	1322386,40
57	475577,03	1322386,07
56	475580,85	1322373,92
26:12:031809:44/чзУ1		
58	475577,84	1322386,40
516	475581,26	1322374,46
515	475582,56	1322374,89
517	475584,13	1322375,62
518	475580,60	1322387,33
519	475579,25	1322386,78
58	475577,84	1322386,40
26:12:031809:627/чзУ1		
520	475577,04	1322398,95
59	475574,83	1322398,15
58	475577,84	1322386,40
519	475579,25	1322386,78
518	475580,60	1322387,33
521	475580,58	1322387,40
520	475577,04	1322398,95
26:12:031809:626/чзУ1		
522	475572,76	1322405,79
59	475574,83	1322398,15
520	475577,04	1322398,95
523	475574,76	1322406,41
522	475572,76	1322405,79
26:12:031809:29/чзУ1		
524	475569,84	1322422,92
63	475568,26	1322422,39
62	475570,78	1322414,23
525	475572,24	1322414,63
524	475569,84	1322422,92
26:12:031809:624/чзУ1(1)		
526	475564,66	1322440,84
65	475562,61	1322440,13
64	475564,47	1322434,28
63	475568,26	1322422,39
524	475569,84	1322422,92
526	475564,66	1322440,84
26:12:031809:624/чзУ1(2)		
348	475604,61	1322454,77
527	475602,78	1322454,13

1	2	3
528	475603,87	1322451,79
529	475607,30	1322447,06
351	475614,12	1322437,69
350	475614,33	1322437,77
349	475607,79	1322449,40
348	475604,61	1322454,77
26:12:031809:83/чзy1(1)		
530	475561,30	1322452,27
66	475558,72	1322451,37
65	475562,61	1322440,13
526	475564,66	1322440,84
531	475563,34	1322445,39
530	475561,30	1322452,27
26:12:031809:83/чзy1(2)		
347	475599,25	1322465,41
532	475597,71	1322464,90
527	475602,78	1322454,13
348	475604,61	1322454,77
347	475599,25	1322465,41
26:12:031809:775:3Y1		
272	475599,86	1322470,74
533	475597,54	1322470,74
534	475597,54	1322474,74
271	475599,06	1322474,76
272	475599,86	1322470,74
26:12:031809:775/чзy1(1)		
535	475598,05	1322477,48
536	475594,34	1322476,20
537	475594,60	1322471,49
532	475597,71	1322464,90
346	475600,81	1322465,97
272	475599,86	1322470,74
533	475597,54	1322470,74
534	475597,54	1322474,74
271	475599,06	1322474,76
345	475598,49	1322477,61
535	475598,05	1322477,48
26:12:031809:775/чзy1(2)		
69	475555,92	1322462,55
68	475555,90	1322462,03
67	475558,86	1322451,43
538	475561,30	1322452,29
539	475558,03	1322463,32
69	475555,92	1322462,55
26:12:031809:623/чзy1(1)		
540	475554,52	1322475,17
71	475552,46	1322474,44

1	2	3
70	475555,76	1322463,13
541	475557,86	1322463,88
540	475554,52	1322475,17
26:12:031809:623/чзy1(2)		
381	475598,15	1322490,59
542	475593,63	1322488,99
543	475594,32	1322476,68
544	475597,21	1322477,67
343	475600,05	1322478,65
342	475604,14	1322480,05
545	475603,53	1322491,00
357	475603,45	1322492,45
381	475598,15	1322490,59
26:12:031809:43/чзy1(1)		
546	475551,36	1322485,62
73	475548,85	1322484,77
72	475552,14	1322474,59
547	475552,52	1322474,62
548	475554,48	1322475,30
546	475551,36	1322485,62
26:12:031809:43/чзy1(2)		
380	475596,84	1322500,68
549	475593,05	1322499,45
550	475593,55	1322490,44
542	475593,63	1322488,99
381	475598,15	1322490,59
380	475596,84	1322500,68
26:12:031809:26:3Y1		
276	475597,07	1322509,34
551	475595,38	1322509,36
552	475595,38	1322513,36
275	475596,33	1322513,33
276	475597,07	1322509,34
26:12:031809:26/чзy1(1)		
553	475547,31	1322499,01
75	475545,36	1322498,40
74	475549,27	1322484,92
546	475551,36	1322485,62
553	475547,31	1322499,01
26:12:031809:26/чзy1(2)		
378	475596,13	1322514,41
554	475592,06	1322513,13
555	475592,41	1322510,84
549	475593,05	1322499,45
380	475596,84	1322500,68
379	475598,55	1322501,33
276	475597,07	1322509,34

1	2	3
551	475595,38	1322509,36
552	475595,38	1322513,36
275	475596,33	1322513,33
378	475596,13	1322514,41
26:12:031809:589/чзз1(1)		
556	475544,09	1322509,69
76	475542,28	1322509,06
75	475545,36	1322498,40
553	475547,31	1322499,01
557	475544,98	1322506,71
556	475544,09	1322509,69
26:12:031809:589/чзз1(2)		
377	475590,16	1322525,62
554	475592,06	1322513,13
378	475596,13	1322514,41
377	475590,16	1322525,62
26:12:031809:588/чзз1(1)		
558	475541,65	1322517,87
78	475539,49	1322517,21
77	475540,65	1322514,15
76	475542,28	1322509,06
556	475544,09	1322509,69
558	475541,65	1322517,87
26:12:031809:588/чзз1(2)		
375	475589,34	1322539,29
559	475588,14	1322538,88
560	475589,75	1322528,27
377	475590,16	1322525,62
376	475589,88	1322537,28
375	475589,34	1322539,29
26:12:031809:622/чзз1(1)		
82	475537,28	1322532,51
81	475535,16	1322531,84
80	475535,30	1322531,36
79	475538,50	1322520,37
78	475539,49	1322517,21
558	475541,65	1322517,87
82	475537,28	1322532,51
26:12:031809:622/чзз1(2)		
374	475586,65	1322549,65
373	475585,00	1322549,08
561	475586,92	1322546,90
559	475588,14	1322538,88
375	475589,34	1322539,29
374	475586,65	1322549,65
26:12:031809:604/чзз1		
370	475553,18	1322586,99

1	2	3
369	475544,69	1322583,89
562	475555,26	1322576,27
371	475561,07	1322572,10
370	475553,18	1322586,99
26:12:031809:607/чззу1		
386	475519,19	1322639,97
385	475518,99	1322639,97
563	475520,65	1322634,11
366	475522,82	1322626,50
365	475533,39	1322625,87
564	475530,27	1322636,84
382	475529,67	1322638,98
386	475519,19	1322639,97
26:12:031807:7:3Y1		
565	475518,46	1322655,09
566	475518,46	1322651,09
567	475522,46	1322651,09
568	475522,46	1322655,09
565	475518,46	1322655,09
26:12:031807:7/чззу1(1)		
392	475500,91	1322675,79
92	475498,30	1322675,86
91	475503,16	1322650,56
411	475505,14	1322650,57
392	475500,91	1322675,79
26:12:031807:7/чззу1(2)		
387	475514,97	1322675,37
395	475503,65	1322675,71
569	475508,42	1322666,07
570	475515,77	1322651,28
384	475515,96	1322650,67
383	475526,31	1322650,75
571	475525,14	1322654,90
572	475517,38	1322670,52
387	475514,97	1322675,37
565	475518,46	1322655,09
566	475518,46	1322651,09
567	475522,46	1322651,09
568	475522,46	1322655,09
565	475518,46	1322655,09
26:12:031812:2701:3Y1		
573	475724,33	1322103,12
574	475719,21	1322100,02
575	475721,42	1322096,10
576	475726,72	1322098,89
227	475728,74	1322100,03

1	2	3
226	475725,29	1322103,79
573	475724,33	1322103,12
26:12:031809:8/чзy1		
399	475615,28	1322204,17
209	475621,29	1322216,93
577	475621,31	1322219,46
578	475607,51	1322202,56
579	475609,15	1322200,20
580	475610,88	1322198,79
399	475615,28	1322204,17
26:12:031809:606/чзy1		
197	475590,82	1322309,88
581	475590,33	1322309,69
199	475594,77	1322295,77
198	475595,71	1322296,13
197	475590,82	1322309,88
26:12:031809:54/чзy1		
196	475588,39	1322316,74
582	475588,31	1322315,75
583	475590,10	1322310,41
581	475590,33	1322309,69
197	475590,82	1322309,88
196	475588,39	1322316,74
26:12:031809:80/чзy1		
174	475533,17	1322495,63
584	475532,57	1322495,45
585	475534,64	1322488,56
175	475536,52	1322485,41
174	475533,17	1322495,63
26:12:031809:38/чзy1		
172	475527,49	1322515,78
171	475526,58	1322515,32
586	475532,50	1322495,67
173	475533,69	1322496,01
172	475527,49	1322515,78
26:12:031808:32:3Y1		
161	475494,05	1322626,08
160	475489,83	1322624,99
587	475495,38	1322604,34
163	475496,83	1322599,94
162	475500,59	1322600,92
161	475494,05	1322626,08
26:12:031808:32/чзy1		
160	475489,83	1322624,99
409	475488,75	1322624,71
588	475493,37	1322608,56
589	475494,93	1322603,08

1	2	3
401	475495,90	1322599,70
163	475496,83	1322599,94
587	475495,38	1322604,34
160	475489,83	1322624,99
26:12:031808:25:3У1		
590	475479,96	1322680,48
591	475477,05	1322680,47
592	475477,05	1322684,47
593	475478,95	1322684,48
590	475479,96	1322680,48
26:12:031808:25/чзУ1		
405	475476,15	1322675,16
157	475480,99	1322676,41
590	475479,96	1322680,48
591	475477,05	1322680,47
592	475477,05	1322684,47
593	475478,95	1322684,48
594	475478,21	1322687,41
595	475473,54	1322686,21
405	475476,15	1322675,16
26:12:031808:44/чзУ1		
596	475454,15	1322741,27
597	475454,67	1322737,51
151	475464,84	1322738,91
150	475463,97	1322742,40
596	475454,15	1322741,27
26:12:031807:224/чзУ1		
100	475479,47	1322797,11
99	475478,53	1322797,07
598	475484,50	1322770,46
100	475479,47	1322797,11
26:12:031809:772:3У1		
246	475715,51	1322253,44
599	475718,45	1322253,42
600	475718,45	1322257,42
248	475714,55	1322257,41
247	475714,92	1322256,81
246	475715,51	1322253,44
26:12:031809:772/чзУ1		
318	475704,96	1322280,60
317	475700,24	1322280,67
248	475714,55	1322257,41
600	475718,45	1322257,42
599	475718,45	1322253,42
246	475715,51	1322253,44
316	475716,04	1322250,44
315	475722,79	1322251,85

1	2	3
601	475721,00	1322257,64
602	475710,14	1322273,18
318	475704,96	1322280,60
26:12:031809:1047/чзy1		
334	475677,38	1322339,85
333	475675,10	1322339,19
332	475686,23	1322318,87
334	475677,38	1322339,85
26:12:000000:2328:3Y1(1)		
144	475427,99	1322918,24
603	475430,93	1322904,79
604	475432,98	1322895,44
605	475435,14	1322882,24
606	475436,63	1322877,35
607	475439,82	1322851,28
608	475452,02	1322799,86
609	475459,66	1322760,17
610	475459,57	1322756,69
611	475459,50	1322753,99
147	475460,86	1322754,07
146	475447,40	1322845,14
145	475441,67	1322872,87
144	475427,99	1322918,24
26:12:000000:2328:3Y1(2)		
143	475420,38	1322979,04
142	475421,83	1322986,37
612	475419,60	1322986,27
613	475419,73	1322985,68
143	475420,38	1322979,04
26:12:000000:2328/чзy1(1)		
610	475459,57	1322756,69
614	475458,63	1322756,54
615	475458,74	1322755,51
616	475454,23	1322755,07
617	475453,92	1322753,66
611	475459,50	1322753,99
610	475459,57	1322756,69
26:12:000000:2328/чзy1(2)		
618	475419,31	1322965,23
619	475422,31	1322963,60
620	475421,58	1322969,41
618	475419,31	1322965,23
26:12:031806:202:3Y1		
137	475353,45	1323156,14
621	475345,97	1323160,47
622	475351,76	1323149,67
623	475360,52	1323132,91

1	2	3
624	475378,32	1323098,85
625	475387,16	1323082,20
626	475404,58	1323044,92
627	475408,05	1323029,72
628	475403,79	1323022,17
629	475402,53	1323019,73
630	475404,10	1323009,40
631	475405,90	1323007,28
632	475416,11	1323002,18
612	475419,60	1322986,27
142	475421,83	1322986,37
141	475421,58	1323002,56
140	475413,02	1323048,12
139	475396,73	1323078,33
138	475373,31	1323123,28
137	475353,45	1323156,14
26:12:031806:202/чзy1		
623	475360,52	1323132,91
622	475351,76	1323149,67
621	475345,97	1323160,47
136	475343,87	1323161,69
633	475344,44	1323160,61
634	475359,94	1323132,59
623	475360,52	1323132,91
26:12:031806:201:3Y1		
114	475463,95	1322892,29
113	475452,67	1322961,70
112	475451,57	1322978,53
111	475449,85	1322988,16
110	475442,40	1323029,88
109	475421,08	1323080,49
108	475398,40	1323128,53
107	475372,30	1323171,65
106	475351,71	1323211,22
105	475351,71	1323211,42
104	475351,71	1323211,64
103	475351,38	1323248,21
102	475367,79	1323249,88
101	475364,52	1323246,52
635	475362,58	1323219,30
636	475371,73	1323221,85
637	475381,60	1323235,43
638	475381,99	1323243,09
639	475384,20	1323248,19
640	475382,47	1323252,62
641	475382,75	1323258,25
642	475377,80	1323264,60

1	2	3
643	475376,69	1323267,47
644	475375,84	1323267,11
645	475370,89	1323273,45
646	475338,25	1323259,78
647	475331,99	1323256,75
648	475331,25	1323247,57
649	475333,14	1323223,65
650	475337,39	1323202,86
651	475358,31	1323161,05
652	475379,12	1323125,76
116	475402,64	1323082,14
115	475418,93	1323049,29
99	475427,81	1323003,41
98	475433,88	1322964,64
97	475441,28	1322924,67
96	475447,97	1322887,84
95	475450,54	1322887,57
114	475463,95	1322892,29
26:12:031806:201:3Y2(1)		
653	475451,32	1322989,86
654	475451,32	1322990,86
655	475450,32	1322990,86
656	475450,32	1322989,86
653	475451,32	1322989,86
26:12:031806:201:3Y2(2)		
657	475440,62	1323054,83
658	475440,62	1323055,83
659	475439,62	1323055,83
660	475439,62	1323054,83
657	475440,62	1323054,83
26:12:031806:201:3Y2(3)		
661	475360,62	1323212,57
662	475360,62	1323213,57
663	475359,62	1323213,57
664	475359,62	1323212,57
661	475360,62	1323212,57
26:12:031806:201:3Y2(4)		
665	475363,08	1323246,89
666	475363,08	1323247,89
667	475362,08	1323247,89
668	475362,08	1323246,89
665	475363,08	1323246,89
26:12:031806:201:3Y2(5)		
643	475351,71	1323211,42
644	475351,71	1323211,64
669	475355,23	1323212,31
670	475355,27	1323212,09

1	2	3
643	475351,71	1323211,42
26:12:031806:201/чзyl		
646	475367,79	1323249,88
645	475351,38	1323248,21
644	475351,71	1323211,64
669	475355,23	1323212,31
670	475355,27	1323212,09
643	475351,71	1323211,42
642	475351,71	1323211,22
641	475372,30	1323171,65
640	475398,40	1323128,53
639	475421,08	1323080,49
638	475442,40	1323029,88
637	475449,85	1322988,16
671	475453,12	1322988,72
672	475442,04	1323055,95
673	475362,16	1323213,48
674	475364,52	1323246,52
646	475367,79	1323249,88
656	475450,32	1322989,86
653	475451,32	1322989,86
654	475451,32	1322990,86
655	475450,32	1322990,86
656	475450,32	1322989,86
657	475440,62	1323054,83
658	475440,62	1323055,83
659	475439,62	1323055,83
660	475439,62	1323054,83
657	475440,62	1323054,83
664	475359,62	1323212,57
661	475360,62	1323212,57
662	475360,62	1323213,57
663	475359,62	1323213,57
664	475359,62	1323212,57
665	475363,08	1323246,89
666	475363,08	1323247,89
667	475362,08	1323247,89
668	475362,08	1323246,89
665	475363,08	1323246,89
26:12:000000:8241:3Y1(2)		
679	475326,49	1323288,59
680	475326,99	1323288,64
681	475326,94	1323289,12

1	2	3
682	475326,45	1323289,08
679	475326,49	1323288,59
26:12:000000:8241:3Y1(2)		
683	475325,88	1323288,55
684	475326,38	1323288,59
685	475326,33	1323289,08
686	475325,84	1323289,04
683	475325,88	1323288,55
26:12:000000:8242:3Y1		
122	475357,88	1323273,55
121	475365,42	1323274,85
120	475348,91	1323279,06
119	475343,19	1323288,01
118	475343,09	1323290,10
117	475342,03	1323289,83
116	475342,35	1323290,85
652	475327,53	1323292,95
687	475322,56	1323292,63
688	475323,06	1323284,66
232	475325,71	1323284,82
237	475324,20	1323278,16
236	475357,88	1323273,55
680	475326,99	1323288,64
681	475326,94	1323289,12
682	475326,45	1323289,08
679	475326,49	1323288,59
680	475326,99	1323288,64
684	475326,38	1323288,59
685	475326,33	1323289,08
686	475325,84	1323289,04
683	475325,88	1323288,55
684	475326,38	1323288,59
26:12:031806:721:3Y1		
289	475527,38	1322619,69
290	475531,38	1322619,69
291	475531,38	1322623,69
292	475527,38	1322623,69
289	475527,38	1322619,69
26:12:031806:721:3Y2		
79	475514,42	1322615,87
81	475511,28	1322626,79
80	475514,24	1322615,88
79	475514,42	1322615,87
26:12:031806:721/чзy1		
695	475537,32	1322614,27

1	2	3
364	475534,15	1322623,21
365	475533,39	1322625,88
366	475522,82	1322626,50
367	475524,62	1322620,17
696	475526,45	1322615,03
695	475537,32	1322614,27
289	475527,38	1322619,69
290	475531,38	1322619,69
291	475531,38	1322623,69
292	475527,38	1322623,69
26:12:031809:21/чзy1		
324	475717,00	1322245,08
323	475712,32	1322251,86
325	475714,88	1322243,60
324	475717,00	1322245,08
26:12:031809:31/чзy1		
506	475606,20	1322307,71
49	475604,12	1322306,58
48	475608,32	1322295,08
503	475610,45	1322296,02
506	475606,20	1322307,71
26:12:031806:175:3Y1		
117	475342,03	1323289,83
118	475343,09	1323290,10
697	475343,17	1323293,44
117	475342,03	1323289,83

Приложение 6

к документации по планировке территории (проекту планировки территории и проекту межевания территории) в границах улицы Юго-Восточной от улицы Серова до улицы Полевой города Ставрополя

ПЕРЕЧЕНЬ координат характерных точек границ территории, применительно к которой подготовлен проект межевания территории

Обозначение характерных точек красных линий	Координаты, м	
	X	Y
1	2	3
1	475815,79	1322023,82
2	475815,28	1322027,79
3	475814,31	1322027,67
4	475814,68	1322031,81
5	475813,70	1322031,81
6	475813,03	1322032,10
7	475811,32	1322031,97
8	475806,42	1322036,02
9	475795,86	1322045,20
10	475794,69	1322046,16
11	475787,66	1322053,86
12	475790,69	1322062,08
13	475795,51	1322055,14
14	475809,08	1322065,01
15	475802,85	1322073,98
16	475800,12	1322071,99
17	475789,79	1322088,95
18	475779,03	1322106,60
19	475766,97	1322134,26
20	475757,49	1322156,75
21	475746,82	1322182,76
22	475735,82	1322209,72
23	475728,93	1322231,98
24	475721,00	1322257,64
25	475710,14	1322273,18
26	475698,67	1322289,61
27	475698,40	1322289,99
28	475695,29	1322297,38
29	475686,67	1322317,83
30	475674,54	1322346,63
31	475663,21	1322376,38
32	475651,56	1322406,97
33	475634,46	1322426,67
34	475615,40	1322452,94
35	475612,52	1322456,90
36	475604,48	1322473,99
37	475603,53	1322491,00
38	475602,36	1322511,87
39	475599,64	1322529,78
40	475596,35	1322551,35

1	2	3
41	475577,13	1322572,87
42	475561,09	1322584,39
43	475543,42	1322597,08
44	475534,15	1322623,21
45	475530,27	1322636,84
46	475525,14	1322654,90
47	475517,38	1322670,52
48	475507,25	1322690,91
49	475499,81	1322691,48
50	475496,87	1322703,10
51	475496,04	1322719,01
52	475484,50	1322770,46
53	475479,64	1322796,07
54	475452,67	1322961,70
55	475451,57	1322978,53
56	475449,85	1322988,16
57	475453,12	1322988,72
58	475442,04	1323055,95
59	475362,16	1323213,48
60	475362,58	1323219,30
61	475369,47	1323221,22
62	475371,73	1323221,85
63	475381,60	1323235,43
64	475381,99	1323243,09
65	475384,20	1323248,19
66	475382,47	1323252,62
67	475382,75	1323258,25
68	475377,80	1323264,60
69	475376,69	1323267,47
70	475375,84	1323267,11
71	475370,89	1323273,45
72	475361,67	1323275,81
73	475356,66	1323277,08
74	475348,91	1323279,06
75	475343,19	1323288,01
76	475343,09	1323290,10
77	475343,17	1323293,44
78	475351,50	1323319,73
79	475337,11	1323325,28
80	475333,91	1323307,89
81	475323,16	1323309,74
82	475320,91	1323305,12
83	475314,97	1323304,74
84	475315,23	1323300,75
85	475318,92	1323300,99
86	475314,94	1323292,70
87	475313,17	1323284,48
88	475304,35	1323285,38
89	475290,92	1323286,74
90	475291,85	1323291,19
91	475286,08	1323292,40
92	475286,45	1323294,17
93	475258,94	1323299,93
94	475258,57	1323298,16
95	475252,80	1323299,37
96	475251,53	1323293,30

1	2	3
97	475249,93	1323293,31
98	475250,46	1323291,74
99	475251,67	1323288,99
100	475253,17	1323286,39
101	475254,72	1323283,81
102	475255,94	1323281,45
103	475282,62	1323275,87
104	475282,99	1323277,62
105	475284,12	1323277,38
106	475303,33	1323275,43
107	475315,41	1323274,20
108	475315,59	1323273,42
109	475317,54	1323232,26
110	475323,53	1323202,94
111	475327,92	1323188,53
112	475334,47	1323167,13
113	475343,87	1323161,69
114	475344,44	1323160,61
115	475359,94	1323132,59
116	475360,52	1323132,91
117	475378,32	1323098,85
118	475387,16	1323082,20
119	475404,58	1323044,92
120	475408,05	1323029,72
121	475403,79	1323022,17
122	475402,53	1323019,73
123	475404,10	1323009,40
124	475405,90	1323007,28
125	475416,11	1323002,18
126	475419,73	1322985,68
127	475420,38	1322979,04
128	475421,58	1322969,41
129	475419,31	1322965,23
130	475422,31	1322963,59
131	475427,99	1322918,24
132	475430,93	1322904,79
133	475432,98	1322895,44
134	475435,14	1322882,24
135	475436,63	1322877,35
136	475439,82	1322851,28
137	475452,02	1322799,86
138	475459,66	1322760,17
139	475459,57	1322756,69
140	475458,63	1322756,54
141	475458,74	1322755,51
142	475454,23	1322755,07
143	475453,91	1322753,65
144	475453,51	1322753,63
145	475454,82	1322741,35
146	475454,15	1322741,27
147	475454,67	1322737,51
148	475464,84	1322738,91
149	475469,16	1322721,50
150	475469,40	1322721,54
151	475470,24	1322718,16
152	475474,92	1322699,45

1	2	3
153	475475,29	1322698,98
154	475478,21	1322687,41
155	475473,54	1322686,21
156	475480,87	1322654,96
157	475487,01	1322630,76
158	475494,93	1322603,08
159	475501,97	1322578,48
160	475509,94	1322551,96
161	475517,59	1322526,50
162	475522,71	1322528,03
163	475523,12	1322526,83
164	475534,64	1322488,56
165	475536,53	1322485,39
166	475544,82	1322460,07
167	475545,01	1322460,12
168	475548,78	1322448,93
169	475552,59	1322437,33
170	475552,78	1322437,07
171	475554,20	1322433,27
172	475556,45	1322425,92
173	475560,49	1322414,83
174	475563,67	1322403,25
175	475567,51	1322391,82
176	475571,17	1322380,92
177	475569,39	1322380,24
178	475573,49	1322368,48
179	475573,12	1322368,24
180	475576,35	1322357,03
181	475576,28	1322356,95
182	475579,63	1322345,41
183	475583,84	1322333,78
184	475588,04	1322321,96
185	475586,71	1322321,48
186	475588,39	1322316,74
187	475588,31	1322315,75
188	475590,10	1322310,41
189	475596,54	1322290,18
190	475597,22	1322287,69
191	475599,67	1322277,99
192	475600,03	1322276,71
193	475601,14	1322277,00
194	475604,30	1322265,45
195	475608,57	1322252,81
196	475613,01	1322241,09
197	475621,37	1322225,95
198	475621,31	1322219,46
199	475607,01	1322201,95
200	475610,88	1322198,79
201	475623,92	1322214,75
202	475633,16	1322207,03
203	475637,30	1322211,60
204	475640,12	1322210,71
205	475650,53	1322197,00
206	475652,09	1322198,83
207	475674,52	1322170,99
208	475674,54	1322170,48

1	2	3
209	475708,49	1322128,34
210	475711,10	1322124,97
211	475707,19	1322120,64
212	475716,15	1322110,87
213	475716,27	1322110,77
214	475718,56	1322112,90
215	475723,55	1322109,16
216	475721,64	1322106,42
217	475725,02	1322104,08
218	475725,29	1322103,79
219	475724,33	1322103,12
220	475719,21	1322100,02
221	475721,42	1322096,10
222	475726,72	1322098,89
223	475728,74	1322100,03
224	475796,87	1322025,85
225	475796,95	1322023,92
226	475797,47	1322022,90
227	475797,94	1322021,68
228	475799,80	1322021,91
229	475800,99	1322020,31
230	475802,90	1322013,76
231	475806,88	1322013,61
232	475812,22	1322023,39
1	475815,79	1322023,82
233	475790,81	1322068,36
234	475781,25	1322083,75
235	475770,14	1322101,98
236	475757,78	1322130,32
237	475748,26	1322152,91
238	475737,56	1322178,98
239	475726,39	1322206,35
240	475719,38	1322229,03
241	475711,91	1322253,19
242	475701,94	1322267,45
243	475690,46	1322284,52
244	475689,60	1322285,13
245	475686,12	1322293,39
246	475677,46	1322313,95
247	475665,26	1322342,91
248	475653,87	1322372,82
249	475642,85	1322401,75
250	475626,63	1322420,44
251	475607,30	1322447,06
252	475603,87	1322451,79
253	475594,60	1322471,49
254	475593,55	1322490,44
255	475592,41	1322510,84
256	475589,75	1322528,27
257	475586,92	1322546,90
258	475570,40	1322565,39
259	475555,26	1322576,27
260	475535,05	1322590,79
261	475524,62	1322620,17
262	475520,65	1322634,11

1	2	3
263	475515,77	1322651,28
264	475508,42	1322666,07
265	475500,83	1322681,37
266	475499,97	1322681,44
267	475505,79	1322646,68
268	475505,25	1322646,48
269	475508,68	1322639,77
270	475511,28	1322626,79
271	475514,42	1322615,87
272	475520,57	1322594,47
273	475521,98	1322589,02
274	475523,92	1322576,30
275	475533,72	1322550,17
276	475537,44	1322532,56
277	475537,28	1322532,51
278	475544,98	1322506,71
279	475554,52	1322475,17
280	475563,34	1322445,39
281	475572,24	1322414,63
282	475580,58	1322387,40
283	475589,71	1322357,13
284	475599,66	1322325,70
285	475610,58	1322295,66
286	475620,79	1322266,91
287	475622,53	1322263,45
288	475629,33	1322249,68
289	475630,10	1322250,11
290	475636,76	1322238,38
291	475657,38	1322214,12
292	475677,34	1322189,08
293	475695,67	1322166,64
294	475714,36	1322143,18
295	475734,89	1322118,68
296	475753,27	1322096,92
297	475767,26	1322101,09
298	475768,40	1322097,25
299	475754,29	1322093,05
300	475769,06	1322074,19
301	475781,89	1322060,16
302	475783,00	1322060,09
303	475783,91	1322060,43
304	475785,12	1322061,18
305	475785,99	1322062,07
306	475786,73	1322063,27
307	475788,93	1322069,09
233	475790,81	1322068,36

Приложение 7

к документации по планировке территории (проекту планировки территории и проекту межевания территории) в границах улицы Юго-Восточной от улицы Серова до улицы Полевой города Ставрополя

ПЕРЕЧЕНЬ координат характерных точек устанавливаемых красных линий

Обозначение характерных точек красных линий	Координаты, м	
	X	Y
1	2	3
Красная линия 1		
1	475796,87	1322025,85
2	475728,74	1322100,03
3	475726,72	1322098,89
4	475721,42	1322096,10
Красная линия 2		
5	475719,21	1322100,02
6	475724,33	1322103,12
7	475725,29	1322103,79
8	475725,02	1322104,08
9	475721,64	1322106,42
10	475723,55	1322109,16
11	475717,97	1322113,34
12	475716,15	1322110,87
13	475707,19	1322120,64
14	475711,10	1322124,97
15	475708,49	1322128,34
16	475674,54	1322170,48
17	475674,52	1322170,99
18	475652,09	1322198,83
19	475650,53	1322197,00
20	475640,12	1322210,71
21	475637,30	1322211,60
22	475633,16	1322207,03
Красная линия 3		
23	475621,31	1322219,46
24	475621,37	1322225,95
25	475613,01	1322241,09
26	475608,57	1322252,81
27	475604,30	1322265,45
28	475601,14	1322277,00
29	475600,03	1322276,71
30	475599,67	1322277,99
31	475597,22	1322287,69
32	475596,54	1322290,18
33	475594,77	1322295,77
34	475595,71	1322296,13
35	475590,82	1322309,88

1	2	3
36	475586,71	1322321,48
37	475588,04	1322321,96
38	475583,84	1322333,78
39	475579,63	1322345,41
40	475576,28	1322356,95
41	475576,35	1322357,03
42	475573,12	1322368,24
43	475573,49	1322368,48
44	475569,39	1322380,24
45	475571,17	1322380,92
46	475567,51	1322391,82
47	475563,67	1322403,25
48	475560,49	1322414,83
49	475556,45	1322425,92
50	475554,20	1322433,27
51	475552,78	1322437,07
52	475552,59	1322437,33
53	475548,78	1322448,93
54	475545,01	1322460,12
55	475544,82	1322460,07
56	475533,10	1322495,84
57	475533,69	1322496,01
58	475527,49	1322515,78
59	475526,59	1322515,33
60	475523,12	1322526,83
61	475522,71	1322528,03
62	475521,78	1322530,73
63	475518,94	1322530,73
64	475518,94	1322534,73
65	475520,01	1322534,73
66	475513,16	1322549,87
67	475495,38	1322604,34
68	475488,33	1322630,55
69	475481,59	1322663,95
70	475480,99	1322676,41
71	475479,97	1322680,47
72	475477,05	1322680,47
73	475477,05	1322684,47
74	475478,96	1322684,47
75	475478,21	1322687,41
76	475475,29	1322698,98
77	475474,92	1322699,45
78	475470,24	1322718,16
79	475469,40	1322721,54
80	475469,16	1322721,50
81	475463,97	1322742,40
82	475454,15	1322741,27
Красная линия 4		
83	475453,51	1322753,63
84	475453,91	1322753,65
85	475454,23	1322755,07
86	475458,74	1322755,51
87	475458,63	1322756,54

1	2	3
88	475459,57	1322756,69
89	475459,66	1322760,17
90	475452,02	1322799,86
91	475439,82	1322851,28
92	475436,63	1322877,35
93	475435,14	1322882,24
94	475432,98	1322895,44
95	475430,93	1322904,79
96	475427,99	1322918,24
97	475420,38	1322979,04
98	475419,73	1322985,68
99	475416,11	1323002,18
100	475405,90	1323007,28
101	475404,10	1323009,40
102	475402,53	1323019,73
103	475403,79	1323022,17
104	475408,05	1323029,72
105	475404,58	1323044,92
106	475387,16	1323082,20
107	475378,32	1323098,85
108	475360,52	1323132,91
109	475345,97	1323160,47
110	475334,47	1323167,13
111	475327,92	1323188,53
112	475323,53	1323202,94
113	475317,54	1323232,26
114	475315,59	1323273,42
115	475315,41	1323274,20
116	475313,08	1323284,08
117	475313,17	1323284,48
118	475314,94	1323292,70
119	475318,92	1323300,99
120	475320,91	1323305,12
121	475323,21	1323309,92
122	475323,83	1323313,36
123	475336,80	1323324,98
Красная линия 5		
124	475814,68	1322031,81
125	475813,70	1322031,81
126	475813,03	1322032,10
127	475811,32	1322031,97
128	475806,42	1322036,02
129	475795,86	1322045,20
130	475794,69	1322046,16
131	475787,66	1322053,86
132	475790,69	1322062,08
Красная линия 6		
133	475788,93	1322069,09
134	475786,73	1322063,27
135	475785,99	1322062,07
136	475785,12	1322061,18
137	475783,91	1322060,43
138	475783,00	1322060,09

1	2	3
139	475781,89	1322060,16
140	475769,06	1322074,19
141	475754,29	1322093,05
142	475752,44	1322095,41
143	475729,49	1322122,81
144	475724,75	1322128,52
145	475713,85	1322142,13
146	475697,06	1322162,02
147	475687,65	1322172,98
148	475675,91	1322187,79
149	475675,42	1322187,48
150	475668,40	1322196,61
151	475669,38	1322197,28
152	475661,90	1322206,79
153	475653,36	1322215,98
154	475645,43	1322224,72
155	475635,97	1322236,13
156	475631,89	1322241,75
157	475627,45	1322248,58
158	475629,33	1322249,68
159	475622,53	1322263,45
160	475617,34	1322273,77
161	475615,27	1322272,40
162	475612,40	1322284,38
163	475608,32	1322295,08
164	475604,12	1322306,58
165	475599,62	1322318,00
166	475595,78	1322329,39
167	475592,32	1322340,80
168	475589,01	1322351,35
169	475585,67	1322363,50
170	475584,80	1322363,18
171	475581,26	1322374,46
172	475582,56	1322374,89
173	475579,25	1322386,78
174	475577,84	1322386,40
175	475574,83	1322398,15
176	475571,57	1322410,18
177	475570,36	1322414,10
178	475570,78	1322414,23
179	475568,26	1322422,39
180	475564,47	1322434,28
181	475562,61	1322440,13
182	475558,72	1322451,37
183	475555,90	1322462,03
184	475555,92	1322462,55
185	475555,76	1322463,13
186	475552,46	1322474,44
187	475552,14	1322474,59
188	475548,85	1322484,77
189	475549,27	1322484,92
190	475545,36	1322498,40
191	475542,28	1322509,06

1	2	3
192	475540,65	1322514,15
193	475539,49	1322517,21
194	475538,50	1322520,37
195	475535,30	1322531,36
196	475535,16	1322531,84
197	475537,44	1322532,56
198	475533,72	1322550,17
199	475523,92	1322576,30
200	475521,98	1322589,02
201	475520,57	1322594,47
202	475511,28	1322626,79
203	475508,68	1322639,77
204	475505,25	1322646,48
205	475503,16	1322650,56
206	475498,30	1322675,86
207	475496,87	1322703,10
208	475496,04	1322719,01
209	475478,53	1322797,07
210	475479,47	1322797,11
211	475463,95	1322892,29
212	475452,67	1322961,70
213	475451,57	1322978,53
214	475449,85	1322988,16
215	475442,40	1323029,88
216	475421,08	1323080,49
217	475398,40	1323128,53
218	475372,30	1323171,65
219	475351,71	1323211,22
220	475351,38	1323248,21
221	475367,79	1323249,88
222	475370,13	1323250,12
223	475382,15	1323261,83
224	475383,83	1323269,31
225	475386,87	1323273,97
226	475385,92	1323278,63
227	475387,15	1323284,13
228	475383,34	1323291,22
229	475382,73	1323294,24
230	475381,83	1323294,03
231	475378,02	1323301,13
232	475369,34	1323305,00
233	475364,62	1323307,10
234	475357,31	1323310,36
235	475353,67	1323318,96

Приложение 8

к документации по планировке территории (проекту планировки территории и проекту межевания территории) в границах улицы Юго-Восточной от улицы Серова до улицы Полевой города Ставрополя

ПЕРЕЧЕНЬ

координат характерных точек границ зоны планируемого размещения линейного объекта, подлежащего реконструкции

Обозначение характерных точек границы	Координаты, м	
	X	Y
1	2	3
1	475815,79	1322023,82
2	475815,28	1322027,79
3	475814,31	1322027,67
4	475814,68	1322031,81
5	475813,70	1322031,81
6	475813,03	1322032,10
7	475811,32	1322031,97
8	475806,42	1322036,02
9	475795,86	1322045,20
10	475794,69	1322046,16
11	475787,66	1322053,86
12	475790,69	1322062,08
13	475795,51	1322055,14
14	475809,08	1322065,01
15	475802,85	1322073,98
16	475800,12	1322071,99
17	475789,79	1322088,95
18	475779,03	1322106,60
19	475766,97	1322134,26
20	475757,49	1322156,75
21	475746,82	1322182,76
22	475735,82	1322209,72
23	475728,93	1322231,98
24	475721,00	1322257,64
25	475710,14	1322273,18
26	475698,67	1322289,61
27	475698,40	1322289,99
28	475695,29	1322297,38
29	475686,67	1322317,83
30	475674,54	1322346,63
31	475663,21	1322376,38
32	475651,56	1322406,97

1	2	3
33	475634,46	1322426,67
34	475615,40	1322452,94
35	475612,52	1322456,90
36	475604,48	1322473,99
37	475603,53	1322491,00
38	475602,36	1322511,87
39	475599,64	1322529,78
40	475596,35	1322551,35
41	475577,13	1322572,87
42	475561,09	1322584,39
43	475543,42	1322597,08
44	475534,15	1322623,21
45	475530,27	1322636,84
46	475525,14	1322654,90
47	475517,38	1322670,52
48	475507,25	1322690,91
49	475499,81	1322691,48
50	475496,87	1322703,10
51	475496,04	1322719,01
52	475484,50	1322770,46
53	475479,64	1322796,07
54	475452,67	1322961,70
55	475451,57	1322978,53
56	475449,85	1322988,16
57	475453,12	1322988,72
58	475442,04	1323055,95
59	475362,16	1323213,48
60	475362,58	1323219,30
61	475369,47	1323221,22
62	475371,73	1323221,85
63	475381,60	1323235,43
64	475381,99	1323243,09
65	475384,20	1323248,19
66	475382,47	1323252,62
67	475382,75	1323258,25
68	475377,80	1323264,60
69	475376,69	1323267,47
70	475375,84	1323267,11
71	475370,89	1323273,45
72	475361,67	1323275,81
73	475356,66	1323277,08
74	475348,91	1323279,06
75	475342,03	1323289,83
76	475351,50	1323319,73
77	475337,11	1323325,28
78	475333,91	1323307,89

1	2	3
79	475323,13	1323309,75
80	475320,91	1323305,12
81	475314,97	1323304,74
82	475315,23	1323300,75
83	475318,92	1323300,99
84	475314,94	1323292,70
85	475313,17	1323284,48
86	475304,35	1323285,38
87	475290,92	1323286,74
88	475291,85	1323291,19
89	475286,08	1323292,40
90	475286,45	1323294,17
91	475258,94	1323299,93
92	475258,57	1323298,16
93	475252,80	1323299,37
94	475251,53	1323293,30
95	475249,93	1323293,31
96	475250,46	1323291,74
97	475251,67	1323288,99
98	475253,17	1323286,39
99	475254,72	1323283,81
100	475255,94	1323281,45
101	475282,62	1323275,87
102	475282,99	1323277,62
103	475284,12	1323277,38
104	475303,33	1323275,43
105	475315,41	1323274,20
106	475315,59	1323273,42
107	475317,54	1323232,26
108	475323,53	1323202,94
109	475327,92	1323188,53
110	475334,47	1323167,13
111	475343,87	1323161,69
112	475344,44	1323160,61
113	475359,94	1323132,59
114	475360,52	1323132,91
115	475378,32	1323098,85
116	475387,16	1323082,20
117	475404,58	1323044,92
118	475408,05	1323029,72
119	475403,79	1323022,17
120	475402,53	1323019,73
121	475404,10	1323009,40
122	475405,90	1323007,28
123	475416,11	1323002,18
124	475419,73	1322985,68
125	475420,38	1322979,04

1	2	3
126	475421,58	1322969,41
127	475419,31	1322965,23
128	475422,31	1322963,59
129	475427,99	1322918,24
130	475430,93	1322904,79
131	475432,98	1322895,44
132	475435,14	1322882,24
133	475436,63	1322877,35
134	475439,82	1322851,28
135	475452,02	1322799,86
136	475459,66	1322760,17
137	475459,57	1322756,69
138	475458,63	1322756,54
139	475458,74	1322755,51
140	475454,23	1322755,07
141	475453,91	1322753,65
142	475453,51	1322753,63
143	475454,82	1322741,35
144	475454,15	1322741,27
145	475454,67	1322737,51
146	475464,84	1322738,91
147	475469,16	1322721,50
148	475469,40	1322721,54
149	475470,24	1322718,16
150	475474,92	1322699,45
151	475475,29	1322698,98
152	475478,21	1322687,41
153	475473,54	1322686,21
154	475480,87	1322654,96
155	475487,01	1322630,76
156	475494,93	1322603,08
157	475501,97	1322578,48
158	475509,94	1322551,96
159	475517,59	1322526,50
160	475522,71	1322528,03
161	475523,12	1322526,83
162	475534,64	1322488,56
163	475536,53	1322485,39
164	475544,82	1322460,07
165	475545,01	1322460,12
166	475548,78	1322448,93
167	475552,59	1322437,33
168	475552,78	1322437,07
169	475554,20	1322433,27
170	475556,45	1322425,92
171	475560,49	1322414,83

1	2	3
172	475563,67	1322403,25
173	475567,51	1322391,82
174	475571,17	1322380,92
175	475569,39	1322380,24
176	475573,49	1322368,48
177	475573,12	1322368,24
178	475576,35	1322357,03
179	475576,28	1322356,95
180	475579,63	1322345,41
181	475583,84	1322333,78
182	475588,04	1322321,96
183	475586,71	1322321,48
184	475588,39	1322316,74
185	475588,31	1322315,75
186	475590,10	1322310,41
187	475596,54	1322290,18
188	475597,22	1322287,69
189	475599,67	1322277,99
190	475600,03	1322276,71
191	475601,14	1322277,00
192	475604,30	1322265,45
193	475608,57	1322252,81
194	475613,01	1322241,09
195	475621,37	1322225,95
196	475621,31	1322219,46
197	475607,01	1322201,95
198	475610,88	1322198,79
199	475623,92	1322214,75
200	475633,16	1322207,03
201	475637,30	1322211,60
202	475640,12	1322210,71
203	475650,53	1322197,00
204	475652,09	1322198,83
205	475674,52	1322170,99
206	475674,54	1322170,48
207	475708,49	1322128,34
208	475711,10	1322124,97
209	475707,19	1322120,64
210	475716,15	1322110,87
211	475716,27	1322110,77
212	475718,56	1322112,90
213	475723,55	1322109,16
214	475721,64	1322106,42
215	475725,02	1322104,08
216	475725,29	1322103,79
217	475724,33	1322103,12

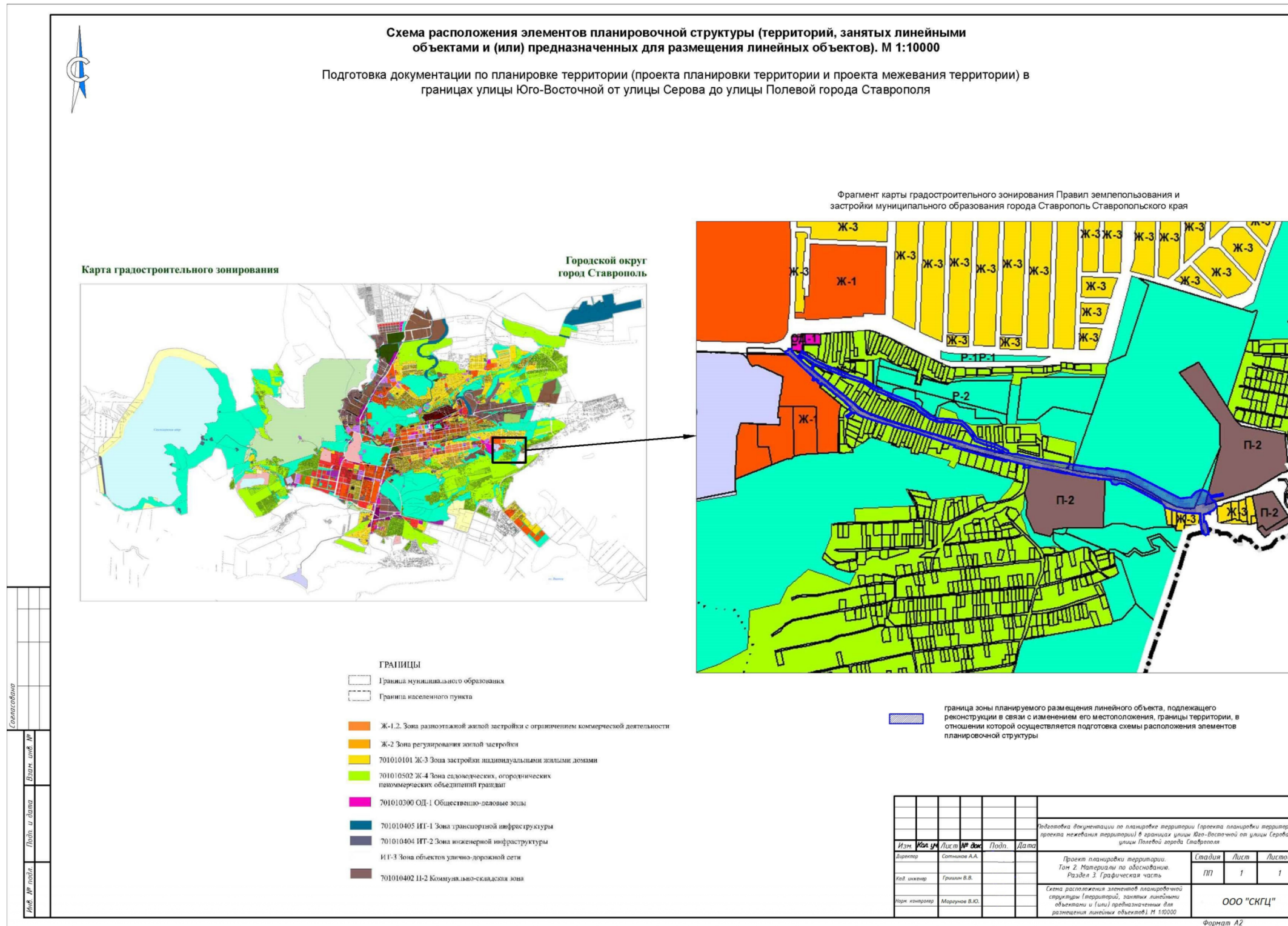
1	2	3
218	475719,21	1322100,02
219	475721,42	1322096,10
220	475726,72	1322098,89
221	475728,74	1322100,03
222	475796,87	1322025,85
223	475796,95	1322023,92
224	475797,47	1322022,90
225	475797,94	1322021,68
226	475799,80	1322021,91
227	475800,99	1322020,31
228	475802,90	1322013,76
229	475806,88	1322013,61
230	475812,22	1322023,39
1	475815,79	1322023,82
231	475790,81	1322068,36
232	475781,25	1322083,75
233	475770,14	1322101,98
234	475757,78	1322130,32
235	475748,26	1322152,91
236	475737,56	1322178,98
237	475726,39	1322206,35
238	475719,38	1322229,03
239	475711,91	1322253,19
240	475701,94	1322267,45
241	475690,46	1322284,52
242	475689,60	1322285,13
243	475686,12	1322293,39
244	475677,46	1322313,95
245	475665,26	1322342,91
246	475653,87	1322372,82
247	475642,85	1322401,75
248	475626,63	1322420,44
249	475607,30	1322447,06
250	475603,87	1322451,79
251	475594,60	1322471,49
252	475593,55	1322490,44
253	475592,41	1322510,84
254	475589,75	1322528,27
255	475586,92	1322546,90
256	475570,40	1322565,39
257	475555,26	1322576,27
258	475535,05	1322590,79
259	475524,62	1322620,17
260	475520,65	1322634,11
261	475515,77	1322651,28

1	2	3
262	475508,42	1322666,07
263	475500,83	1322681,37
264	475499,97	1322681,44
265	475505,79	1322646,68
266	475505,25	1322646,48
267	475508,68	1322639,77
268	475511,28	1322626,79
269	475520,57	1322594,47
270	475521,98	1322589,02
271	475523,92	1322576,30
272	475533,72	1322550,17
273	475537,44	1322532,56
274	475537,28	1322532,51
275	475544,98	1322506,71
276	475554,52	1322475,17
277	475563,34	1322445,39
278	475572,24	1322414,63
279	475580,58	1322387,40
280	475589,71	1322357,13
281	475599,66	1322325,70
282	475610,58	1322295,66
283	475620,79	1322266,91
284	475622,53	1322263,45
285	475629,33	1322249,68
286	475630,10	1322250,11
287	475636,76	1322238,38
288	475657,38	1322214,12
289	475677,34	1322189,08
290	475695,67	1322166,64
291	475714,36	1322143,18
292	475734,89	1322118,68
293	475753,27	1322096,92
294	475767,26	1322101,09
295	475768,40	1322097,25
296	475754,29	1322093,05
297	475769,06	1322074,19
298	475781,89	1322060,16
299	475783,00	1322060,09
300	475783,91	1322060,43
301	475785,12	1322061,18
302	475785,99	1322062,07
303	475786,73	1322063,27
304	475788,93	1322069,09
231	475790,81	1322068,36

Приложение 9

к документации по планировке территории (проекту планировки территории и проекту межевания территории) в границах улицы Юго-Восточной от улицы Серова до улицы Полевой города Ставрополя

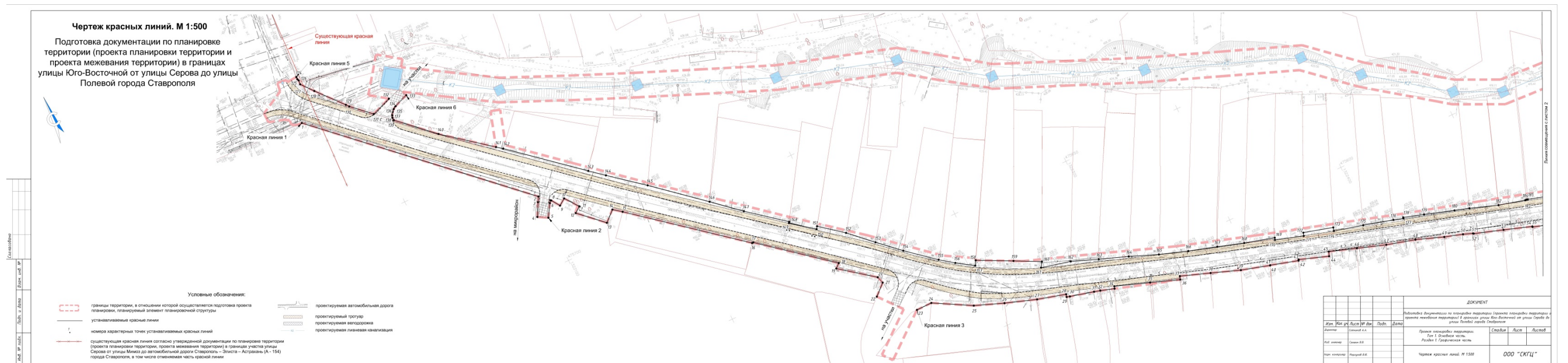
СХЕМА расположения элемента улично-дорожной сети

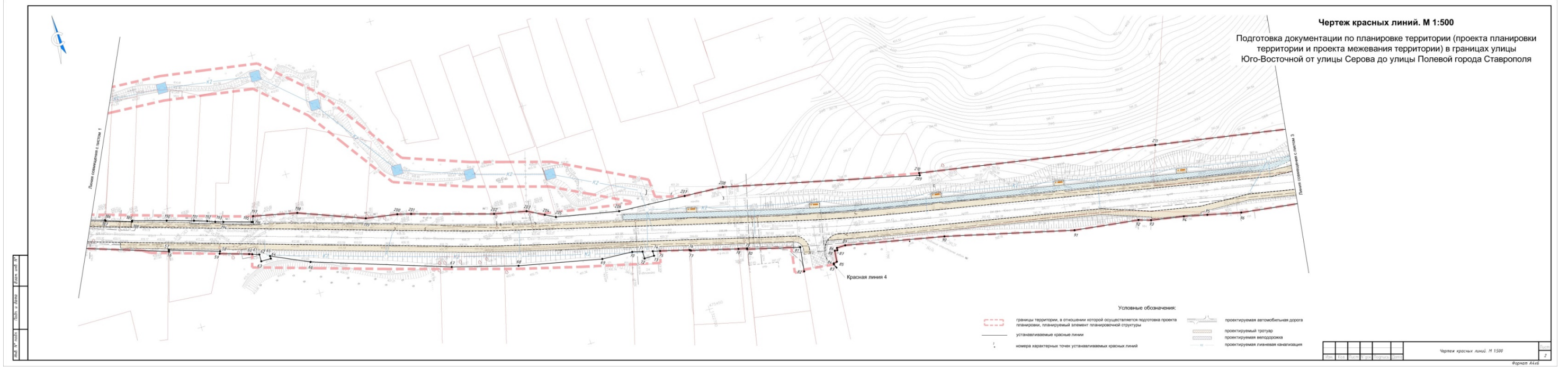


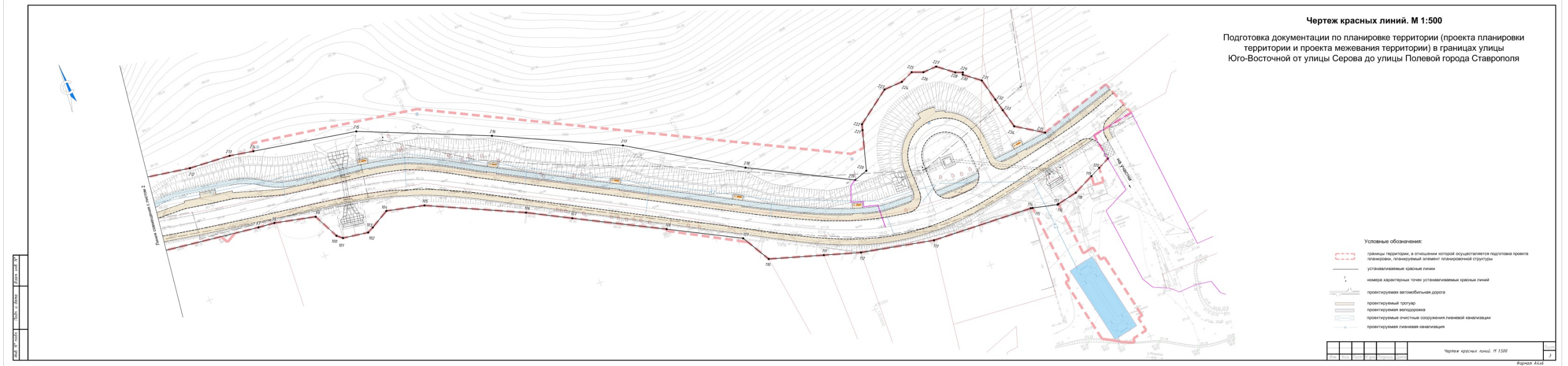
Приложение 10

к документации по планировке территории (проекту планировки территории и проекту межевания территории) в границах улицы Юго-Восточной от улицы Серова до улицы Полевой города Ставрополя

ПРОЕКТ планировки территории (чертеж устанавливаемых красных линий)





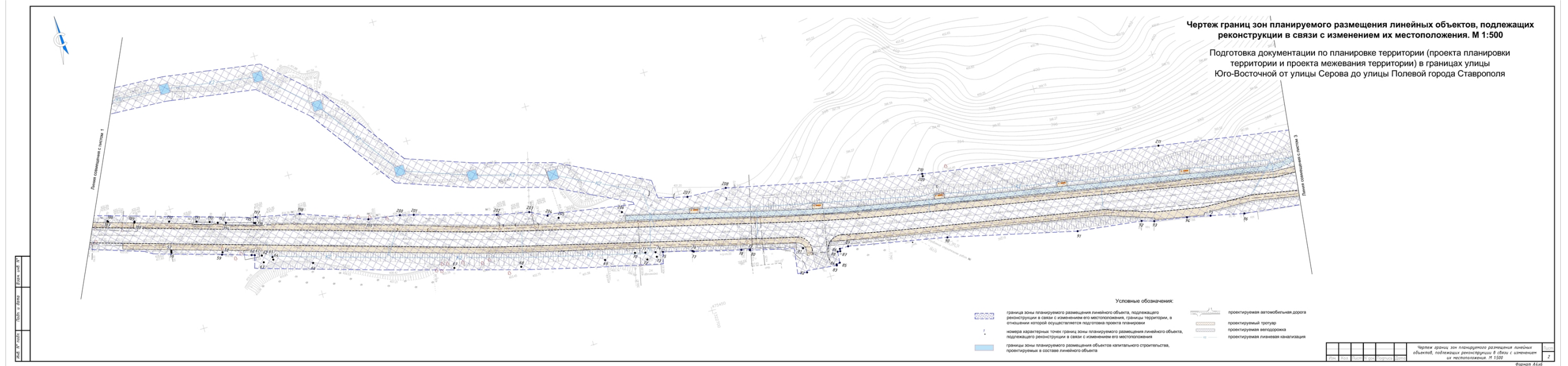


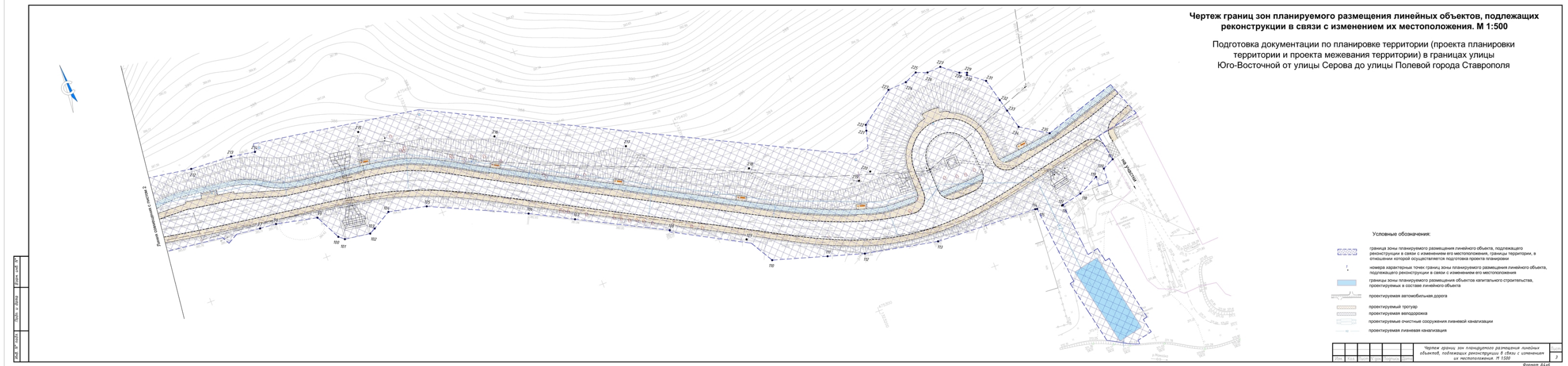
Приложение 11

к документации по планировке территории (проекту планировки территории и проекту межевания территории) в границах улицы Юго-Восточной от улицы Серова до улицы Полевой города Ставрополя

Границы зоны планируемого размещения проектируемой дороги







Приложение 12

к документации по планировке территории (проект планировки территории и проекту межевания территории) в границах улицы Юго-Восточной от улицы Серова до улицы Полевой города Ставрополя

ЧЕРТЕЖ межевания территории

