

**ПОСТАНОВЛЕНИЕ**  
**АДМИНИСТРАЦИИ ГОРОДА СТАВРОПОЛЯ**  
**СТАВРОПОЛЬСКОГО КРАЯ**

30.12.2021

г. Ставрополь

№ 3042

Об утверждении документации по планировке территории (проекта планировки территории и проекта межевания территории) в границах кадастровых кварталов 26:12:021501, 26:12:021504 от земельного участка с кадастровым номером 26:12:021501:157 до улицы Свободной вдоль восточной границы земельного участка с кадастровым номером 26:12:021501:204, вдоль южных границ земельных участков с кадастровыми номерами 26:12:021504:87 и 26:12:021504:89 до юго-западной границы земельного участка с кадастровым номером 26:12:021510:70 города Ставрополя в целях реконструкции линейного объекта (напорного коллектора)

В соответствии со статьями 45, 46 Градостроительного кодекса Российской Федерации, Федеральным законом от 06 октября 2003 г. № 131-ФЗ «Об общих принципах организации местного самоуправления в Российской Федерации», Уставом муниципального образования города Ставрополя Ставропольского края, на основании приказа муниципального унитарного предприятия «ВОДОКАНАЛ» города Ставрополя от 07 мая 2020 г. № 305 «О подготовке документации по планировке территории в целях проектирования и реконструкции линейного объекта», с учетом протокола публичных слушаний, проведенных комиссией по землепользованию и застройке города Ставрополя, от 13.07.2021 № 15, заключения о результатах публичных слушаний, проведенных комиссией по землепользованию и застройке города Ставрополя, от 13.07.2021

**ПОСТАНОВЛЯЮ:**

1. Утвердить документацию по планировке территории (проект планировки территории и проект межевания территории) в границах кадастровых кварталов 26:12:021501, 26:12:021504 от земельного участка с кадастровым номером 26:12:021501:157 до улицы Свободной вдоль восточной границы земельного участка с кадастровым номером 26:12:021501:204, вдоль южных границ земельных участков с кадастровыми номерами 26:12:021504:87 и 26:12:021504:89 до юго-западной границы земельного участка с кадастровым номером 26:12:021510:70 города Ставрополя согласно приложению в целях реконструкции линейного объекта (напорного коллектора) «Реконструкция напорного коллектора «Северный» диаметром 700 мм от НССВ I подъема по улице Федосеева до НССВ

II подъема по Михайловскому шоссе протяженностью 0,9 км».

2. Опубликовать настоящее постановление и документацию по планировке территории (проект планировки территории и проект межевания территории) в границах кадастровых кварталов 26:12:021501, 26:12:021504 от земельного участка с кадастровым номером 26:12:021501:157 до улицы Свободной вдоль восточной границы земельного участка с кадастровым номером 26:12:021501:204, вдоль южных границ земельных участков с кадастровыми номерами 26:12:021504:87 и 26:12:021504:89 до юго-западной границы земельного участка с кадастровым номером 26:12:021510:70 города Ставрополя в газете «Ставрополь официальный. Приложение к газете «Вечерний Ставрополь» в течение семи дней со дня утверждения указанной документации.

3. Разместить настоящее постановление и документацию по планировке территории (проект планировки территории и проект межевания территории) в границах кадастровых кварталов 26:12:021501, 26:12:021504 от земельного участка с кадастровым номером 26:12:021501:157 до улицы Свободной вдоль восточной границы земельного участка с кадастровым номером 26:12:021501:204, вдоль южных границ земельных участков с кадастровыми номерами 26:12:021504:87 и 26:12:021504:89 до юго-западной границы земельного участка с кадастровым номером 26:12:021510:70 города Ставрополя в информационно-телекоммуникационной сети «Интернет».

4. Настоящее постановление вступает в силу со дня его подписания.

Глава города Ставрополя

И.И. Ульяновченко

## Приложение

к постановлению администрации  
города Ставрополя  
от 30.12.2021 № 3042

### ДОКУМЕНТАЦИЯ

по планировке территории (проект планировки территории и проект межевания территории) в границах кадастровых кварталов 26:12:021501, 26:12:021504 от земельного участка с кадастровым номером 26:12:021501:157 до улицы Свободной вдоль восточной границы земельного участка с кадастровым номером 26:12:021501:204, вдоль южных границ земельных участков с кадастровыми номерами 26:12:021504:87 и 26:12:021504:89 до юго-западной границы земельного участка с кадастровым номером 26:12:021510:70 города Ставрополя

Документация по планировке территории (проект планировки территории) в границах кадастровых кварталов 26:12:021501, 26:12:021504 от земельного участка с кадастровым номером 26:12:021501:157 до улицы Свободной вдоль восточной границы земельного участка с кадастровым номером 26:12:021501:204, вдоль южных границ земельных участков с кадастровыми номерами 26:12:021504:87 и 26:12:021504:89 до юго-западной границы земельного участка с кадастровым номером 26:12:021510:70 города Ставрополя

#### 1. Общая часть.

Документация по планировке территории (проект планировки территории) в границах кадастровых кварталов 26:12:021501, 26:12:021504 от земельного участка с кадастровым номером 26:12:021501:157 до улицы Свободной вдоль восточной границы земельного участка с кадастровым номером 26:12:021501:204, вдоль южных границ земельных участков с кадастровыми номерами 26:12:021504:87 и 26:12:021504:89 до юго-западной границы земельного участка с кадастровым номером 26:12:021510:70 города Ставрополя (далее соответственно – проект планировки территории, территория проектирования) разработана на основании приказа муниципального унитарного предприятия «ВОДОКАНАЛ» города Ставрополя от 07 мая 2020 г. № 305 «О подготовке документации по планировке территории в целях проектирования и реконструкции линейного объекта» (далее – Приказ № 305).

Подготовка проекта планировки территории осуществляется для обеспечения устойчивого развития территории города Ставрополя, выделения элементов планировочной структуры, установления параметров планируемого развития элементов планировочной структуры, зоны планируемой реконструкции линейного объекта (напорного коллектора) «Реконструкция напорного коллектора «Северный» диаметром 700 мм от НССВ I подъема по улице Федосеева до НССВ II подъема по Михайловскому шоссе протяженностью 0,9 км» (далее – напорный коллектор).

Цели и задачи проекта планировки территории:  
обеспечение устойчивого развития территории проектирования;  
установление границ территорий общего пользования, границы зоны планируемой реконструкции напорного коллектора в границах кадастровых кварталов 26:12:021501, 26:12:021504;

выделение элементов планировочной структуры.

Основной задачей проекта планировки территории является реконструкция напорного коллектора в границах проекта планировки территории для повышения эффективности его последующего использования.

## 2. Разрешительная документация.

Проект планировки территории подготовлен в соответствии с требованиями Градостроительного кодекса Российской Федерации (далее – ГрК РФ), градостроительными и техническими регламентами, в том числе устанавливающими требования по обеспечению безопасной эксплуатации зданий, строений, сооружений и безопасного использования прилегающих к ним территорий, с соблюдением технических условий на основании Стратегии социально-экономического развития города Ставрополя до 2035 года, утвержденной решением Ставропольской городской Думы от 26 марта 2021 г. № 547 «Об утверждении Стратегии социально-экономического развития города Ставрополя до 2035 года» (далее – Стратегия социально-экономического развития).

При разработке проекта планировки территории учтены положения: корректировки генерального плана города Ставрополя на 2010 – 2030 годы, утвержденной решением Ставропольской городской Думы от 03 сентября 2009 г. № 98 «Об утверждении корректировки генерального плана города Ставрополя на 2010 – 2030 годы» (далее – генеральный план города Ставрополя);

Правил землепользования и застройки муниципального образования города Ставрополя Ставропольского края, утвержденных постановлением администрации города Ставрополя от 15.10.2021 № 2342 «Об утверждении Правил землепользования и застройки муниципального образования города Ставрополя Ставропольского края» (далее – Правила);

нормативов градостроительного проектирования муниципального образования города Ставрополя Ставропольского края, утвержденных постановлением администрации города Ставрополя от 22.10.2021 № 2399 «Об утверждении нормативов градостроительного проектирования муниципального образования города Ставрополя Ставропольского края» (далее – нормативы градостроительного проектирования);

Земельного кодекса Российской Федерации (далее – ЗК РФ); постановления Правительства Российской Федерации от 12 мая 2017 г. № 564 «Об утверждении положения о составе и содержании документации по планировке территории, предусматривающей размещение одного или нескольких линейных объектов» (далее – Постановление № 564);

СП 42.13330.2016. Свод правил. Градостроительство. Планировка и застройка городских и сельских поселений. Актуализированная редакция СНиП 2.07.01-89\* (далее – Свод правил);

«РДС 30-201-98. Система нормативных документов в строительстве. Руководящий документ системы. Инструкция о порядке проектирования и установления красных линий в городах и других поселениях Российской Федерации», принятого постановлением Госстроя Российской Федерации от 06.04.1998 № 18-30 (далее – РДС 30-201-98);

приказа Федеральной службы государственной регистрации, кадастра и картографии от 10.11.2020 № П/0412 «Об утверждении классификатора видов разрешенного использования земельных участков» (далее – классификатор видов разрешенного использования).

Проект планировки территории предусматривает детализацию основных положений генерального плана города Ставрополя по освоению приоритетных направлений градостроительного развития города Ставрополя.

Подготовленный проект планировки территории является основанием для последующей подготовки проектной документации для осуществления строительства, выноса на местность красных линий, линий регулирования застройки, границ земельных участков.

Материалы проекта планировки территории должны учитываться при разработке инвестиционных паспортов территорий и объектов, проектов застройки элементов планировочной структуры, выдаче градостроительных планов земельных участков.

3. Положение о размещении объектов капитального строительства местного значения, характеристиках развития территории проектирования и характеристиках развития систем социального, транспортного обслуживания и инженерно-технического обеспечения.

Проектом планировки территории предусматривается реконструкция напорного коллектора.

Проектом планировки территории не предусматривается размещение объектов федерального значения, объектов регионального значения.

Протяженность реконструируемого напорного коллектора в границах проекта планировки территории составляет 917,6 м.

Схема прохождения напорного коллектора, в отношении которого планируется реконструкция, приведена в приложении 9 к документации по планировке территории (проекту планировки территории и проекту межевания территории) в границах кадастровых кварталов 26:12:021501, 26:12:021504 от земельного участка с кадастровым номером 26:12:021501:157 до улицы Свободной вдоль восточной границы земельного участка с кадастровым номером 26:12:021501:204, вдоль южных границ земельных участков с кадастровыми номерами 26:12:021504:87 и 26:12:021504:89 до юго-западной границы земельного участка с кадастровым номером 26:12:021510:70 города Ставрополя.

Планируемое развитие территории проектирования предполагается

осуществлять без разделения на этапы.

Основные технико-экономические показатели документации по планировке территории приводятся в приложении 1 к документации по планировке территории (проекту планировки территории и проекту межевания территории) в границах кадастровых кварталов 26:12:021501, 26:12:021504 от земельного участка с кадастровым номером 26:12:021501:157 до улицы Свободной вдоль восточной границы земельного участка с кадастровым номером 26:12:021501:204, вдоль южных границ земельных участков с кадастровыми номерами 26:12:021504:87 и 26:12:021504:89 до юго-западной границы земельного участка с кадастровым номером 26:12:021510:70 города Ставрополя.

Перечень координат характерных точек границ зоны планируемой реконструкции напорного коллектора представлен в приложении 2 к документации по планировке территории (проекту планировки территории и проекту межевания территории) в границах кадастровых кварталов 26:12:021501, 26:12:021504 от земельного участка с кадастровым номером 26:12:021501:157 до улицы Свободной вдоль восточной границы земельного участка с кадастровым номером 26:12:021501:204, вдоль южных границ земельных участков с кадастровыми номерами 26:12:021504:87 и 26:12:021504:89 до юго-западной границы земельного участка с кадастровым номером 26:12:021510:70 города Ставрополя.

Чертеж границы зоны планируемой реконструкции напорного коллектора представлен в приложении 8 к документации по планировке территории (проекту планировки территории и проекту межевания территории) в границах кадастровых кварталов 26:12:021501, 26:12:021504 от земельного участка с кадастровым номером 26:12:021501:157 до улицы Свободной вдоль восточной границы земельного участка с кадастровым номером 26:12:021501:204, вдоль южных границ земельных участков с кадастровыми номерами 26:12:021504:87 и 26:12:021504:89 до юго-западной границы земельного участка с кадастровым номером 26:12:021510:70 города Ставрополя.

#### 4. Красные линии в границах проекта планировки территории.

Чертежом красных линий проекта планировки территории в границах территориальных зон Р-1 «Зона озелененных территорий общего пользования (городские леса)», Р-2 «Зона озелененных территорий общего пользования (лесопарки, сады, скверы, бульвары)» Правил на период реконструкции напорного коллектора красные линии установлены по границам зон планируемого размещения напорного коллектора общей шириной 23 м. В границах застроенных территорий красные линии кварталов жилой застройки установлены в соответствии со Сводом правил, для улиц местного значения шириной 15 – 34, 35 м.

Перечень координат характерных точек красных линий приведен в приложении 3 к документации по планировке территории (проекту планировки территории и проекту межевания территории) в границах

кадастровых кварталов 26:12:021501, 26:12:021504 от земельного участка с кадастровым номером 26:12:021501:157 до улицы Свободной вдоль восточной границы земельного участка с кадастровым номером 26:12:021501:204, вдоль южных границ земельных участков с кадастровыми номерами 26:12:021504:87 и 26:12:021504:89 до юго-западной границы земельного участка с кадастровым номером 26:12:021510:70 города Ставрополя.

Чертеж красных линий приведен в приложении 7 к документации по планировке территории (проекту планировки территории и проекту межевания территории) в границах кадастровых кварталов 26:12:021501, 26:12:021504 от земельного участка с кадастровым номером 26:12:021501:157 до улицы Свободной вдоль восточной границы земельного участка с кадастровым номером 26:12:021501:204, вдоль южных границ земельных участков с кадастровыми номерами 26:12:021504:87 и 26:12:021504:89 до юго-западной границы земельного участка с кадастровым номером 26:12:021510:70 города Ставрополя.

Документация по планировке территории  
(проект межевания территории) в границах кадастровых кварталов  
26:12:021501, 26:12:021504 от земельного участка с кадастровым номером  
26:12:021501:157 до улицы Свободной вдоль восточной границы земельного  
участка с кадастровым номером 26:12:021501:204, вдоль южных границ  
земельных участков с кадастровыми номерами 26:12:021504:87 и  
26:12:021504:89 до юго-западной границы земельного участка с кадастровым  
номером 26:12:021510:70 города Ставрополя

#### 5. Общая часть.

Документация по планировке территории (проект межевания территории) в границах кадастровых кварталов 26:12:021501, 26:12:021504 от земельного участка с кадастровым номером 26:12:021501:157 до улицы Свободной вдоль восточной границы земельного участка с кадастровым номером 26:12:021501:204, вдоль южных границ земельных участков с кадастровыми номерами 26:12:021504:87 и 26:12:021504:89 до юго-западной границы земельного участка с кадастровым номером 26:12:021510:70 города Ставрополя (далее – проект межевания территории) разработан на основании Приказа № 305.

В процессе разработки проекта межевания территории использовались следующие материалы и нормативно-правовые документы:

ГрК РФ;

ЗК РФ;

Постановление № 564;

классификатор видов разрешенного использования;

СанПиН 2.2.1/2.1.1.1200-03 «Санитарно-защитные зоны и санитарная классификация предприятий, сооружений и иных объектов», утвержденные постановлением Главного государственного санитарного врача Российской

Федерации от 25.09.2007 № 74;

РДС 30-201-98;

генеральный план города Ставрополя;

Правила;

нормативы градостроительного проектирования.

6. Основные положения проекта межевания территории.

Основной задачей проекта межевания территории является установление границ образуемых земельных участков.

В проекте межевания территории образование земельных участков предусматривается для реконструкции предусмотренного проектом планировки территории напорного коллектора.

В соответствии с приказом Федеральной службы земельного кадастра России от 28 марта 2002 года № П/256 «О введении местных систем координат» принята система координат МСК – 26 от СК-95.

Трасса реконструируемого напорного коллектора расположена на территории кадастровых кварталов 26:12:021501, 26:12:021504, границы которых установлены в соответствии с кадастровым делением территории города Ставрополя.

7. Перечень и сведения о площади образуемых земельных участков.

Трасса реконструируемого напорного коллектора расположена на территории муниципального образования города Ставрополя Ставропольского края.

Проект межевания территории разрабатывается в целях определения местоположения границ образуемых и изменяемых земельных участков.

Проект межевания территории разрабатывается на участок от НССВ I подъема по улице Федосеева до НССВ II подъема по Михайловскому шоссе протяженностью 0,9 км.

Перечень и сведения о площади исходных земельных участков, образуемых земельных участков, которые в том числе будут отнесены к территориям общего пользования, представлены в приложении 4 к документации по планировке территории (проекту планировки территории и проекту межевания территории) в границах кадастровых кварталов 26:12:021501, 26:12:021504 от земельного участка с кадастровым номером 26:12:021501:157 до улицы Свободной вдоль восточной границы земельного участка с кадастровым номером 26:12:021501:204, вдоль южных границ земельных участков с кадастровыми номерами 26:12:021504:87 и 26:12:021504:89 до юго-западной границы земельного участка с кадастровым номером 26:12:021510:70 города Ставрополя.

Перечень координат характерных точек образуемых земельных участков представлен в приложении 5 к документации по планировке территории (проекту планировки территории и проекту межевания территории) в границах кадастровых кварталов 26:12:021501, 26:12:021504 от земельного участка с кадастровым номером 26:12:021501:157 до улицы Свободной вдоль восточной границы земельного участка с кадастровым



номером 26:12:021501:204, вдоль южных границ земельных участков с кадастровыми номерами 26:12:021504:87 и 26:12:021504:89 до юго-западной границы земельного участка с кадастровым номером 26:12:021510:70 города Ставрополя.

Границы территории проектирования прохождения трассы реконструируемого напорного коллектора в проекте межевания территории определены по внешним границам образуемых земельных участков.

Перечень координат характерных точек границ территории проектирования, в отношении которой утверждается проект межевания территории, приведен в приложении 6 к документации по планировке территории (проекту планировки территории и проекту межевания территории) в границах кадастровых кварталов 26:12:021501, 26:12:021504 от земельного участка с кадастровым номером 26:12:021501:157 до улицы Свободной вдоль восточной границы земельного участка с кадастровым номером 26:12:021501:204, вдоль южных границ земельных участков с кадастровыми номерами 26:12:021504:87 и 26:12:021504:89 до юго-западной границы земельного участка с кадастровым номером 26:12:021510:70 города Ставрополя.

Чертеж границ образуемых земельных участков приведен в приложении 10 к документации по планировке территории (проекту планировки территории и проекту межевания территории) в границах кадастровых кварталов 26:12:021501, 26:12:021504 от земельного участка с кадастровым номером 26:12:021501:157 до улицы Свободной вдоль восточной границы земельного участка с кадастровым номером 26:12:021501:204, вдоль южных границ земельных участков с кадастровыми номерами 26:12:021504:87 и 26:12:021504:89 до юго-западной границы земельного участка с кадастровым номером 26:12:021510:70 города Ставрополя.

Участок напорного коллектора проходит по территории общего пользования между земельными участками, занятыми городскими лесами (кадастровые номера 26:12:021504:90, 26:12:021504:89, 26:12:021504:87), построен в 1973 году и состоит из двух параллельных стальных трубопроводов. Трубопроводы располагаются над поверхностью земли на бетонных опорах. Планируется замена трубопроводов поочередно без изменения трассы по существующим опорам. Кадастровый учет лесных участков осуществлен в 2012 году.

Границы образуемых земельных участков проектом межевания территории установлены в соответствии с таблицей 12.5 Свода правил, минимально допустимое расстояние от напорных коллекторов до фундаментов зданий и сооружений – 5 м от стенки трубы. Расстояние между существующими трубами напорного коллектора по осям составляет от 1,2 до 2,2 м; длина ригеля железобетонной опоры – 3,3 м. С учетом толщины трубы 0,7 м ширина образуемых земельных участков общего пользования составляет от 11,9 до 12,9 м.

Вырубка леса при проведении работ по замене трубы не требуется, имеется поросль по трассе коллекторов.

Земельные участки с условными кадастровыми номерами 26:12:021504:(ЗУ:5), 26:12:021504:87:(ЗУ:6), 26:12:021504:90:(ЗУ:7), 26:12:021504:89:(ЗУ:8) образованы по траектории прохождения трассы реконструируемого напорного коллектора на территории существующего коридора, ширина которого составляет от 7 до 15 м.

Образуемые земельные участки в границах территориальной зоны Р-1 «Зона озелененных территорий общего пользования (городские леса)» Правил находятся на территории, прилегающей к реке Ташла. Площадь образуемых проектом межевания территории земельных участков (условные кадастровые номера 26:12:021501:157:(ЗУ1), 26:12:021501:(ЗУ 2) в границах территориальной зоны Р-1 «Зона озелененных территорий общего пользования (городские леса)» составляет 690 кв. м.

Использование лесных участков для реконструкции и эксплуатации напорного коллектора должно осуществляться в соответствии с нормами Лесного кодекса Российской Федерации, Правилами использования лесов для строительства, реконструкции, эксплуатации линейных объектов и Перечнем случаев использования лесов для строительства, реконструкции, эксплуатации линейных объектов без предоставления лесного участка, с установлением или без установления сервитута, публичного сервитута, утвержденными приказом Министерства природных ресурсов и экологии Российской Федерации от 10 июля 2020 г. № 434.

8. Сервитут и иные обременения. Зоны с особыми условиями использования территории проектирования.

Резервирование и (или) изъятие земельных участков для государственных или муниципальных нужд проектом межевания территории не предусмотрено.

Границы зон действия установленных публичных сервитутов в границах разработки документации по планировке территории отсутствуют.

В границах территории проектирования объекты культурного наследия отсутствуют. Территория проектирования, прилегающая к реконструируемому напорному коллектору, находится за пределами санитарно-защитных зон предприятий.

Особо охраняемые природные территории федерального, регионального и местного значения, территории традиционного природопользования, родовые угодья в границах проекта межевания территории отсутствуют.

Проектом межевания территории установлена ширина водоохранной зоны реки Ташлы – 100 м.

Пересечение трассы реконструируемого напорного коллектора с существующими линейными объектами осуществляется в соответствии с требованиями Свода правил.

9. Сведения о виде разрешенного использования образуемых земельных участков.

В проекте межевания территории разрешенное использование образуемых земельных участков установлено в соответствии с Правилами, с учетом классификатора видов разрешенного использования.

Первый заместитель главы  
администрации города Ставрополя

Д.Ю. Семёнов

## Приложение 1

к документации по планировке территории (проекту планировки территории и проекту межевания территории) в границах кадастровых кварталов 26:12:021501, 26:12:021504 от земельного участка с кадастровым номером 26:12:021501:157 до улицы Свободной вдоль восточной границы земельного участка с кадастровым номером 26:12:021501:204, вдоль южных границ земельных участков с кадастровыми номерами 26:12:021504:87 и 26:12:021504:89 до юго-западной границы земельного участка с кадастровым номером 26:12:021510:70 города Ставрополя

**ОСНОВНЫЕ ТЕХНИКО-ЭКОНОМИЧЕСКИЕ ПОКАЗАТЕЛИ**  
документации по планировке территории (проекта планировки территории и проекта межевания территории) в границах кадастровых кварталов 26:12:021501, 26:12:021504 от земельного участка с кадастровым номером 26:12:021501:157 до улицы Свободной вдоль восточной границы земельного участка с кадастровым номером 26:12:021501:204, вдоль южных границ земельных участков с кадастровыми номерами 26:12:021504:87 и 26:12:021504:89 до юго-западной границы земельного участка с кадастровым номером 26:12:021510:70 города Ставрополя

№ п/п	Наименование	Единицы измерения	Значение
1.	Протяженность реконструируемого напорного коллектора	м	917,6

## Приложение 2

к документации по планировке территории (проекту планировки территории и проекту межевания территории) в границах кадастровых кварталов 26:12:021501, 26:12:021504 от земельного участка с кадастровым номером 26:12:021501:157 до улицы Свободной вдоль восточной границы земельного участка с кадастровым номером 26:12:021501:204, вдоль южных границ земельных участков с кадастровыми номерами 26:12:021504:87 и 26:12:021504:89 до юго-западной границы земельного участка с кадастровым номером 26:12:021510:70 города Ставрополя

### ПЕРЕЧЕНЬ координат характерных точек границ зоны планируемой реконструкции напорного коллектора

№ п/п	Обозначение характерных точек границы	
	Координаты, м	
	X	Y
1	2	3
1.	479942.85	1319904.60
2.	479942.57	1319918.55
3.	479954.17	1319919.43
4.	479927.18	1319921.98
5.	479926.81	1319974.19
6.	479907.15	1319962.08
7.	479887.04	1320027.51
8.	479864.72	1320018.97
9.	479883.80	1320063.40
10.	479862.18	1320047.07
11.	479813.88	1320090.26
12.	479813.61	1320092.19
13.	479793.00	1320073.65
14.	479789.45	1320098.83
15.	479823.20	1320104.15
16.	479798.65	1320110.30
17.	479810.79	1320170.39
18.	479788.13	1320166.44
19.	479806.76	1320195.26
20.	479783.68	1320193.92
21.	479807.93	1320221.92
22.	479808.07	1320226.50
23.	479784.94	1320222.79
24.	479785.21	1320231.08
25.	479856.78	1320354.69

1	2	3
26.	479857.25	1320361.93
27.	479833.74	1320358.80
28.	479825.90	1320440.82
29.	479805.79	1320429.16
30.	479818.88	1320449.64
31.	479807.65	1320463.29
32.	479789.75	1320448.84
33.	479778.23	1320500.41
34.	479760.28	1320486.04
35.	479770.07	1320510.51
36.	479751.07	1320497.42
37.	479741.81	1320559.10
38.	479721.83	1320547.70
39.	479729.50	1320581.09
40.	479709.48	1320569.77
41.	479722.63	1320593.12
42.	479697.64	1320590.50
43.	479736.28	1320635.76
44.	479714.41	1320642.88
45.	479756.84	1320697.98
46.	479735.01	1320705.20

### Приложение 3

к документации по планировке территории (проекту планировки территории и проекту межевания территории) в границах кадастровых кварталов 26:12:021501, 26:12:021504 от земельного участка с кадастровым номером 26:12:021501:157 до улицы Свободной вдоль восточной границы земельного участка с кадастровым номером 26:12:021501:204, вдоль южных границ земельных участков с кадастровыми номерами 26:12:021504:87 и 26:12:021504:89 до юго-западной границы земельного участка с кадастровым номером 26:12:021510:70 города Ставрополя

#### ПЕРЕЧЕНЬ координат характерных точек красных линий

№ п/п	Обозначение характерных точек границы	
	Координаты, м	
	X	Y
1	2	3
1.	479942.85	1319904.60
2.	479924.57	1319918.55
3.	479954.17	1319919.43
4.	479927.18	1319921.98
5.	479926.81	1319974.19
6.	479907.15	1319962.08
7.	479900.38	1319971.15
8.	479906.43	1319973.32
9.	479936.70	1319981.40
10.	479933.33	1319980.92
11.	479914.19	1320012.58
12.	479870.69	1320021.25
13.	479897.27	1320045.80
14.	479894.94	1320057.74
15.	479868.18	1320049.08
16.	479874.67	1320062.64
17.	479797.15	1320077.21
18.	479794.12	1320073.22
19.	479810.92	1320087.94
20.	479815.11	1320100.95
21.	479820.88	1320103.65
22.	479822.75	1320106.52
23.	479790.28	1320092.96
24.	479806.71	1320114.58
25.	479794.48	1320132.50
26.	479810.79	1320170.39

1	2	3
27.	479876.60	1320066.16
28.	479788.13	1320166.44
29.	479806.76	1320195.26
30.	479783.68	1320193.92
31.	479807.93	1320221.92
32.	479808.07	1320226.50
33.	479784.94	1320222.79
34.	479785.21	1320231.08
35.	479856.78	1320354.69
36.	479857.25	1320361.93
37.	479833.74	1320358.80
38.	479825.90	1320440.82
39.	479805.79	1320429.16
40.	479818.88	1320449.64
41.	479807.65	1320463.29
42.	479789.75	1320448.84
43.	479778.23	1320500.41
44.	479760.28	1320486.04
45.	479770.07	1320510.51
46.	479751.07	1320497.42
47.	479741.81	1320559.10
48.	479721.83	1320547.70
49.	479729.50	1320581.09
50.	479709.48	1320569.77
51.	479722.63	1320593.12
52.	479697.64	1320590.50
53.	479736.28	1320635.76
54.	479714.41	1320642.88
55.	479756.84	1320697.98
56.	479735.01	1320705.20



## Приложение 4

к документации по планировке территории (проекту планировки территории и проекту межевания территории) в границах кадастровых кварталов 26:12:021501, 26:12:021504 от земельного участка с кадастровым номером 26:12:021501:157 до улицы Свободной вдоль восточной границы земельного участка с кадастровым номером 26:12:021501:204, вдоль южных границ земельных участков с кадастровыми номерами 26:12:021504:87 и 26:12:021504:89 до юго-западной границы земельного участка с кадастровым номером 26:12:021510:70 города Ставрополя

### ПЕРЕЧЕНЬ И СВЕДЕНИЯ

о площади исходных земельных участков, образуемых земельных участков, которые в том числе будут отнесены к территориям общего пользования

№ п/п	Кадастровый номер исходного земельного участка	Площадь исходного земельного участка кв. м	Категория земель	Вид разрешенного использования исходного земельного участка	Условный номер образуемого земельного участка	Площадь образуемого земельного участка кв.м	Вид разрешенного использования образуемого земельного участка, код (числовое обозначение) вида разрешенного использования образуемого земельного участка
1	2	3	4	5	6	7	8
1.	26:12:021501:157	4256	земли населенных пунктов	под насосной станцией	ЗУ 1	255	предоставление коммунальных услуг (3.1.1)
2.	26:12:021501	–	–	–	ЗУ 2	435	предоставление коммунальных услуг (3.1.1)
3.	26:12:021501	–	–	–	ЗУ 3	2161	улично-дорожная сеть

1	2	3	4	5	6	7	8
							(12.0.1)
4.	26:12:021501	–	–	–	ЗУ 4	98	улично-дорожная сеть (12.0.1)
5.	26:12:021504	–	–	–	ЗУ5	4030	предоставление коммунальных услуг (3.1.1)
6.	26:12:021504:87	54425	земли населенных пунктов	земельный участок, занятый городскими лесами	ЗУ6	175	предоставление коммунальных услуг (3.1.1)
7.	26:12:021504:90	336379	земли населенных пунктов	земельный участок, занятый городскими лесами	ЗУ7	2232	предоставление коммунальных услуг (3.1.1)
8.	26:12:021504:89	14534	земли населенных пунктов	земельный участок, занятый городскими лесами	ЗУ8	442	предоставление коммунальных услуг (3.1.1)

## Приложение 5

к документации по планировке территории (проекту планировки территории и проекту межевания территории) в границах кадастровых кварталов 26:12:021501, 26:12:021504 от земельного участка с кадастровым номером 26:12:021501:157 до улицы Свободной вдоль восточной границы земельного участка с кадастровым номером 26:12:021501:204, вдоль южных границ земельных участков с кадастровыми номерами 26:12:021504:87 и 26:12:021504:89 до юго-западной границы земельного участка с кадастровым номером 26:12:021510:70 города Ставрополя

### ПЕРЕЧЕНЬ координат характерных точек границ образуемых земельных участков

№ п/п	Обозначение характерных точек границы	
	Координаты, м	
	X	Y
1	2	3
1.	479937.96	1319908.33
2.	479929.46	1319914.82
3.	479934.40	1319921.30
4.	479931.23	1319927.64
5.	479932.09	1319927.08
6.	479938.04	1319936.23
7.	479939.53	1319934.97
8.	479946.95	1319920.11
9.	479912.40	1319965.31
10.	479870.69	1320021.25
11.	479867.96	1320051.44
12.	479842.42	1320061.25
13.	479842.68	1320061.82
14.	479838.11	1320065.17
15.	479798.23	1320080.57
16.	479795.91	1320097.06
17.	479805.21	1320101.65
18.	479814.04	1320119.66
19.	479816.63	1320105.79
20.	479807.15	1320093.97
21.	479808.30	1320085.82
22.	479878.02	1320059.04
23.	479881.07	1320025.23
24.	479921.55	1319970.95
25.	479798.56	1320078.09
26.	479794.18	1320167.46

1	2	3
27.	479789.85	1320194.28
28.	479790.54	1320210.01
29.	479794.07	1320230.22
30.	479843.51	1320358.20
31.	479813.77	1320433.11
32.	479760.77	1320503.94
33.	479710.15	1320591.26
34.	479746.44	1320701.42
35.	479749.29	1320700.48
36.	479713.43	1320591.61
37.	479763.26	1320505.59
38.	479765.99	1320501.97
39.	479767.42	1320504.01
40.	479773.43	1320496.56
41.	479802.86	1320459.42
42.	479814.10	1320445.77
43.	479820.52	1320437.70
44.	479851.02	1320360.94
45.	479850.70	1320356.01
46.	479801.96	1320227.73
47.	479801.12	1320207.06
48.	479798.21	1320194.44
49.	479807.29	1320138.50
50.	479810.65	1320137.73
51.	479800.59	1320194.90
52.	479804.73	1320169.33
53.	479791.09	1320222.56
54.	479791.32	1320229.85
55.	479840.13	1320358.30
56.	479840.19	1320359.23
57.	479811.17	1320432.28
58.	479805.78	1320439.04
59.	479794.54	1320452.70
60.	479765.08	1320489.88
61.	479756.15	1320500.92
62.	479727.17	1320550.75
63.	479714.83	1320572.79
64.	479704.32	1320591.20
65.	479720.25	1320640.98
66.	479740.85	1320703.27
67.	479751.01	1320699.91
68.	479730.43	1320637.67
69.	479715.95	1320592.42
70.	479724.15	1320578.06
71.	479736.47	1320556.05
72.	479764.99	1320507.01

## Приложение 6

к документации по планировке территории (проекту планировки территории и проекту межевания территории) в границах кадастровых кварталов 26:12:021501, 26:12:021504 от земельного участка с кадастровым номером 26:12:021501:157 до улицы Свободной вдоль восточной границы земельного участка с кадастровым номером 26:12:021501:204, вдоль южных границ земельных участков с кадастровыми номерами 26:12:021504:87 и 26:12:021504:89 до юго-западной границы земельного участка с кадастровым номером 26:12:021510:70 города Ставрополя

### ПЕРЕЧЕНЬ

координат характерных точек границ территории проектирования, в отношении которой утверждается проект межевания территории

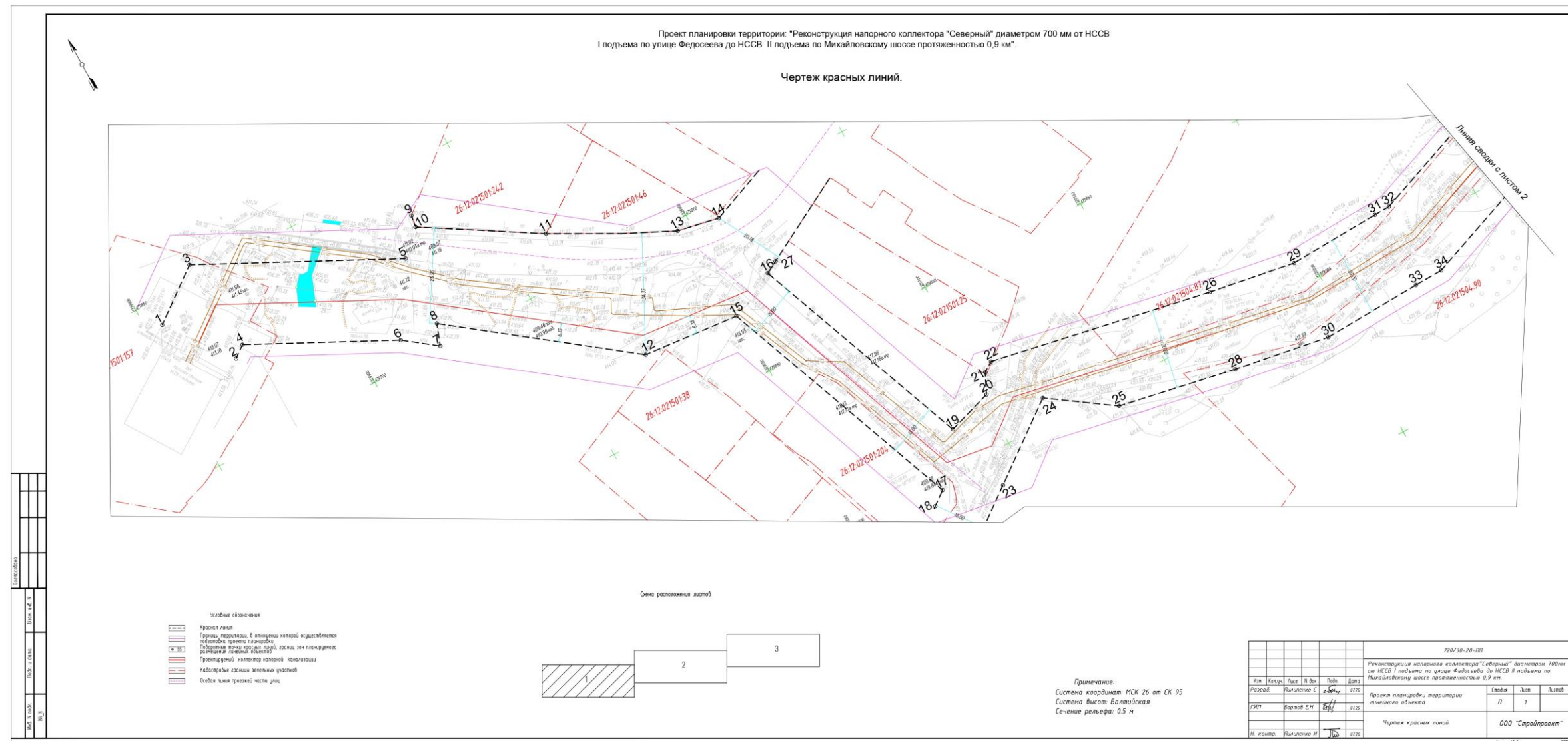
№ п/п	Обозначение характерных точек границы	
	Координаты, м	
	X	Y
1	2	3
1.	479937.96	1319908.33
2.	479929.46	1319914.82
3.	479934.40	1319921.30
4.	479931.23	1319927.64
5.	479912.40	1319965.31
6.	479870.69	1320021.25
7.	479867.96	1320051.44
8.	479842.42	1320061.25
9.	479798.58	1320078.09
10.	479798.23	1320080.57
11.	479795.91	1320097.06
12.	479805.21	1320108.65
13.	479794.18	1320167.49
14.	479789.85	1320194.28
15.	479790.54	1320210.01
16.	479791.09	1320222.56
17.	479791.32	1320229.85
18.	479840.13	1320358.30
19.	479840.19	1230359.23
20.	479811.17	1320432.28
21.	479805.78	1320439.04
22.	479794.54	1320452.70
23.	479765.08	1320489.88
24.	479756.15	1320500.92
25.	479727.17	1320550.75
26.	479714.83	1320572.79
27.	479704.32	1320591.20
28.	479720.25	1320640.98
29.	479740.85	1320703.27

1	2	3
30.	479746.44	1320701.42
31.	479749.29	1320700.48
32.	479751.01	1320699.91
33.	479730.43	1320637.67
34.	479715.43	1320592.42
35.	479724.15	1320578.06
36.	479736.47	1320556.05
37.	479764.99	1320507.01
38.	479767.42	1320504.01
39.	479773.43	1320496.56
40.	479802.86	1320459.42
41.	479814.10	1320445.77
42.	479820.52	1320437.70
43.	479851.02	1320360.94
44.	479850.70	1320356.01
45.	479801.96	1320227.73
46.	479801.12	1320207.06
47.	479800.59	1320194.90
48.	479804.73	1320169.33
49.	479810.65	1320137.73
50.	479816.63	1320105.79
51.	479807.15	1320093.97
52.	479808.30	1320085.82
53.	479878.02	1320059.04
54.	479881.07	1320025.23
55.	479921.55	1319970.95
56.	479939.53	1319934.97
57.	479946.95	1319920.11

## Приложение 7

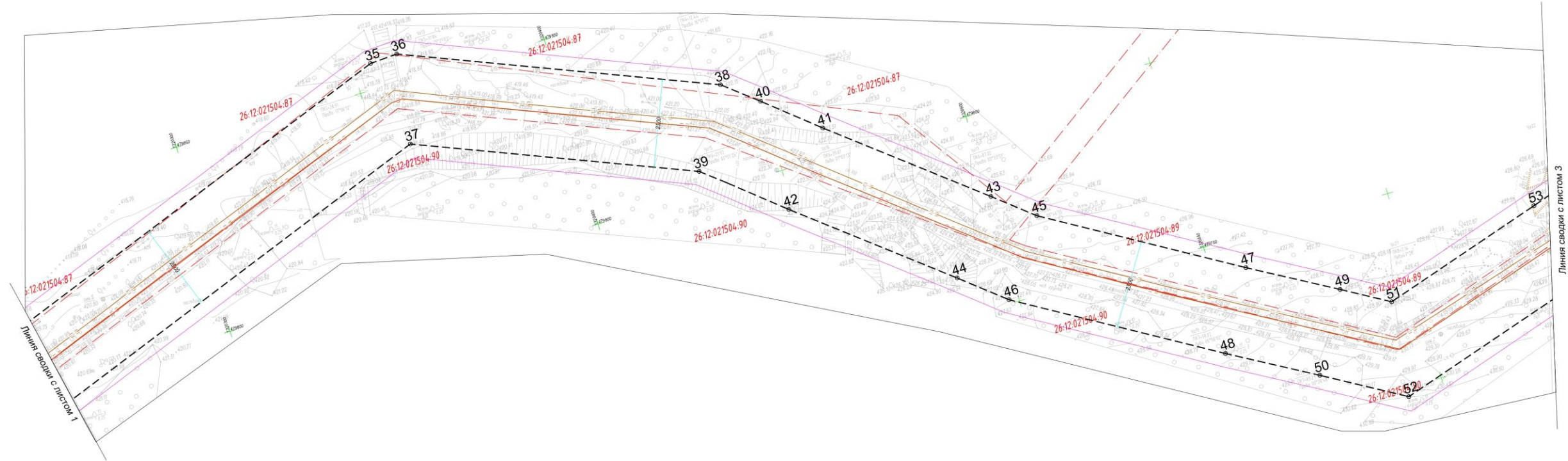
к документации по планировке территории (проект планировки территории и проекту межевания территории) в границах кадастровых кварталов 26:12:021501, 26:12:021504 от земельного участка с кадастровым номером 26:12:021501:157 до улицы Свободной вдоль восточной границы земельного участка с кадастровым номером 26:12:021501:204, вдоль южных границ земельных участков с кадастровыми номерами 26:12:021504:87 и 26:12:021504:89 до юго-западной границы земельного участка с кадастровым номером 26:12:021510:70 города Ставрополя

### ПРОЕКТ планировки территории (чертеж красных линий)



Проект планировки территории: "Реконструкция напорного коллектора "Северный" диаметром 700 мм от НССВ I подъема по улице Федосеева до НССВ II подъема по Михайловскому шоссе протяженностью 0,9 км".

Чертеж красных линий.

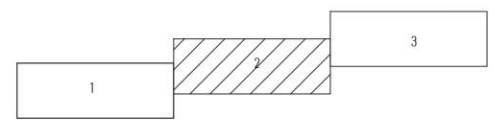


Линия связи с листом 1

Линия связи с листом 3

- Условные обозначения
- Красная линия
  - Границы территории, в отношении которой осуществляется разработка проекта планировки
  - Габаритная линия красной линии, границ зон планируемого размещения линейных объектов
  - Проектируемый коллектор напорной канализации
  - Кадастровые границы земельных участков
  - Осевая линия проезжей части улиц

Схема расположения листов



Примечание:  
Система координат: МСК 26 от СК 95  
Система высот: Балтийская  
Сечение рельефа: 0.5 м

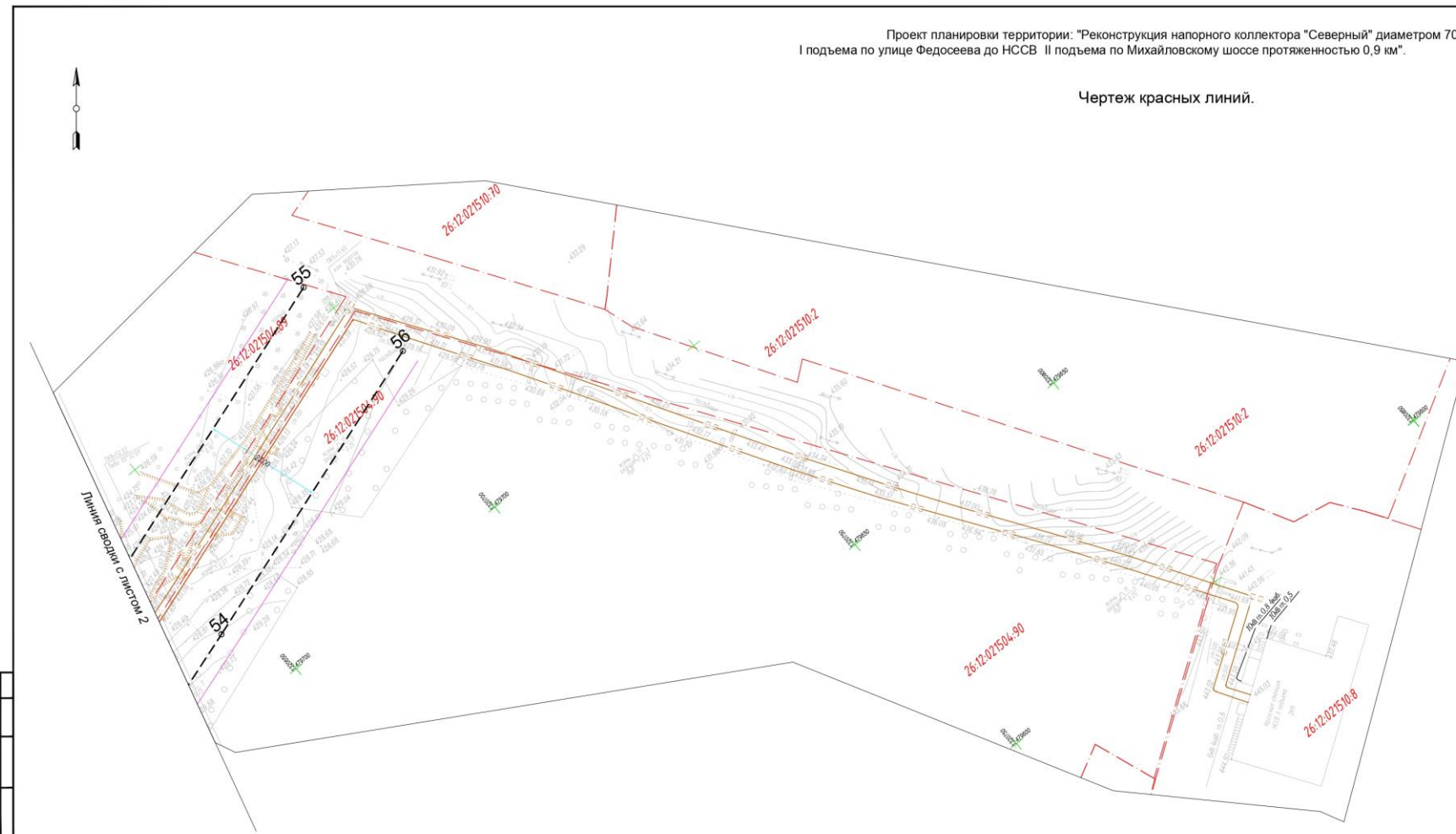
						720/30-20-П1		
						Реконструкция напорного коллектора "Северный" диаметром 700мм от НССВ I подъема по улице Федосеева до НССВ II подъема по Михайловскому шоссе протяженностью 0,9 км.		
Ит.	Колуч.	Лист	№ Док.	Подп.	Дата	Проект планировки территории технического задания	Лист	Лист
Разраб.	Выполн.	С	№	И	01.20		1	2
ГИП	Бартов Е.П.				01.20	Чертеж красных линий	000 "Стройпроект"	
Н. контр.	Рыльченко И.				01.20			

Составлено	
Проверено	
Исполнено	
Лист	2
Листов	2
Итого	2



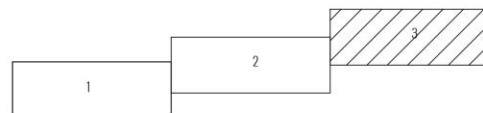
Проект планировки территории: "Реконструкция напорного коллектора "Северный" диаметром 700 мм от НССВ I подъема по улице Федосеева до НССВ II подъема по Михайловскому шоссе протяженностью 0,9 км".

Чертеж красных линий.



- Условные обозначения
- Красная линия
  - Границы территории, в отношении которой осуществляется государственное принятие планировки
  - Границы земельных участков
  - Проектный коллектор напорной канализации
  - Cadastral boundaries of land parcels
  - Outline of the street crossing part

Схема расположения листов



Перечень координат характерных точек красных линий			Перечень координат характерных точек красных линий		
№ п/п	x	y	№ п/п	x	y
1	479942.85	120004.60	31	479807.93	120021.92
2	479924.57	120008.55	32	479808.07	120026.50
3	479924.17	120009.43	33	479784.94	120022.79
4	479927.88	120021.98	34	479785.21	120021.08
5	479926.81	120014.79	35	479856.78	120034.69
6	479907.15	120002.08	36	479857.25	120031.93
7	479902.38	120011.15	37	479833.74	120038.88
8	479904.43	120013.22	38	479825.98	120044.82
9	479936.10	120007.40	39	479805.79	120047.16
10	479933.33	120000.92	40	479808.88	120043.64
11	479914.79	120012.58	41	479807.65	120043.29
12	479810.69	120021.25	42	479789.75	120044.84
13	479897.27	120004.80	43	479778.23	120050.47
14	479894.94	120007.74	44	479768.28	120046.04
15	479868.88	120004.88	45	479770.07	120050.51
16	479874.17	120004.24	46	479751.07	120047.42
17	479897.15	120013.21	47	479741.87	120055.18
18	479794.12	120013.22	48	479721.83	120054.78
19	479810.92	120007.94	49	479726.50	120058.09
20	479815.11	120000.95	50	479709.48	120059.77
21	479800.88	120003.65	51	479722.63	120059.12
22	479822.75	120006.52	52	479897.64	120059.50
23	479790.28	120002.96	53	479736.28	120062.76
24	479806.71	120014.58	54	479774.41	120064.88
25	479794.48	120012.50	55	479756.84	120067.98
26	479810.19	120010.39	56	479735.01	120075.28
27	479816.60	120006.16	57		
28	479788.13	120004.44	58		
29	479806.76	120005.26	59		
30	479783.68	120003.92	60		

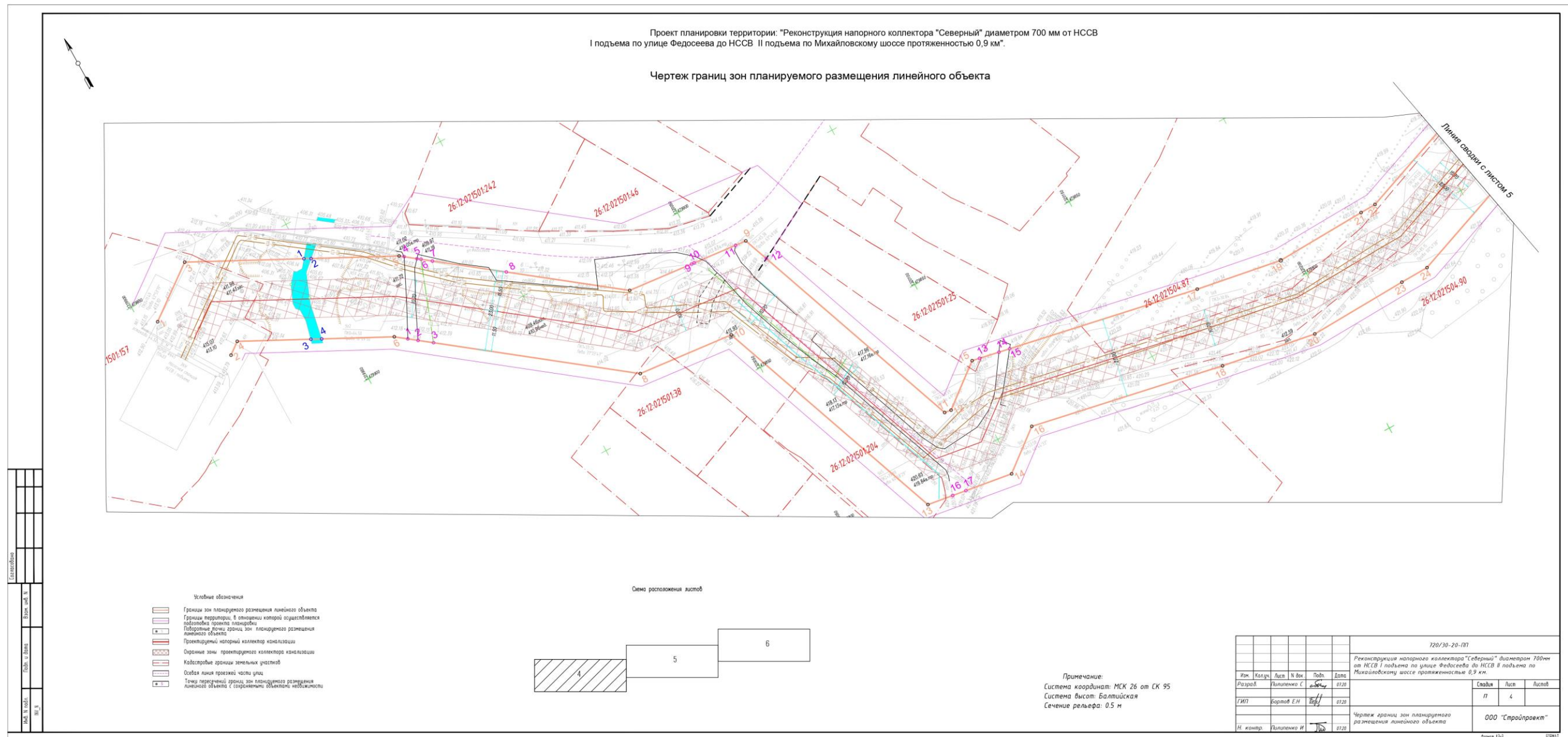
Примечание:  
Система координат: МСК 26 от СК 95  
Система высот: Балтийская  
Сечение рельефа: 0,5 м

720/30-20-101					
Реконструкция напорного коллектора "Северный" диаметром 700мм от НССВ I подъема по улице Федосеева до НССВ II подъема по Михайловскому шоссе протяженностью 0,9 км.					
Имя	Коллектор	Лист	№ документа	Дата	
Разработчик	Выполнитель	С	01.20		
Проект планировки территории линейного объекта					Лист 3
ГИП	Сметчик	И	01.20		
Чертеж красных линий.					ООО "Стройпроект"
И.контр.	Выполнитель	И	01.20		

# Приложение 8

к документации по планировке территории (проект планировки территории и проекту межевания территории) в границах кадастровых кварталов 26:12:021501, 26:12:021504 от земельного участка с кадастровым номером 26:12:021501:157 до улицы Свободной вдоль восточной границы земельного участка с кадастровым номером 26:12:021501:204, вдоль южных границ земельных участков с кадастровыми номерами 26:12:021504:87 и 26:12:021504:89 до юго-западной границы земельного участка с кадастровым номером 26:12:021510:70 города Ставрополя

## ПРОЕКТ планировки территории (чертеж границы зоны планируемой реконструкции напорного коллектора)



Проект планировки территории: "Реконструкция напорного коллектора "Северный" диаметром 700 мм от НССВ I подъема по улице Федосеева до НССВ II подъема по Михайловскому шоссе протяженностью 0,9 км".

Чертеж границ зон планируемого размещения линейного объекта

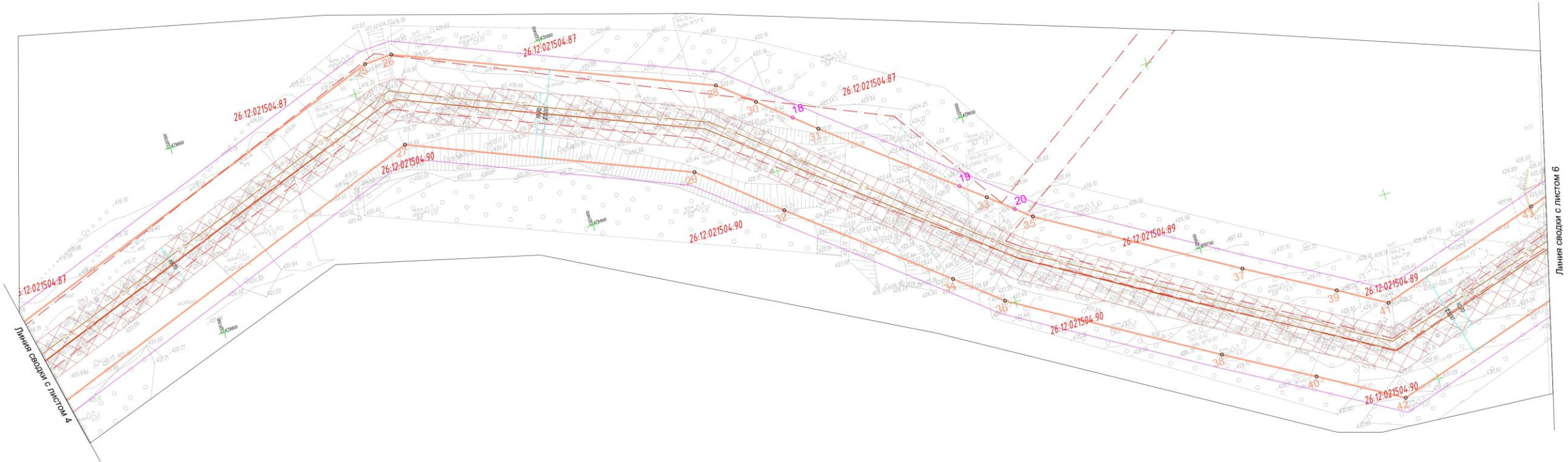
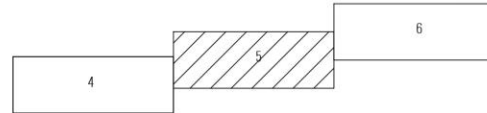


Схема расположения листов



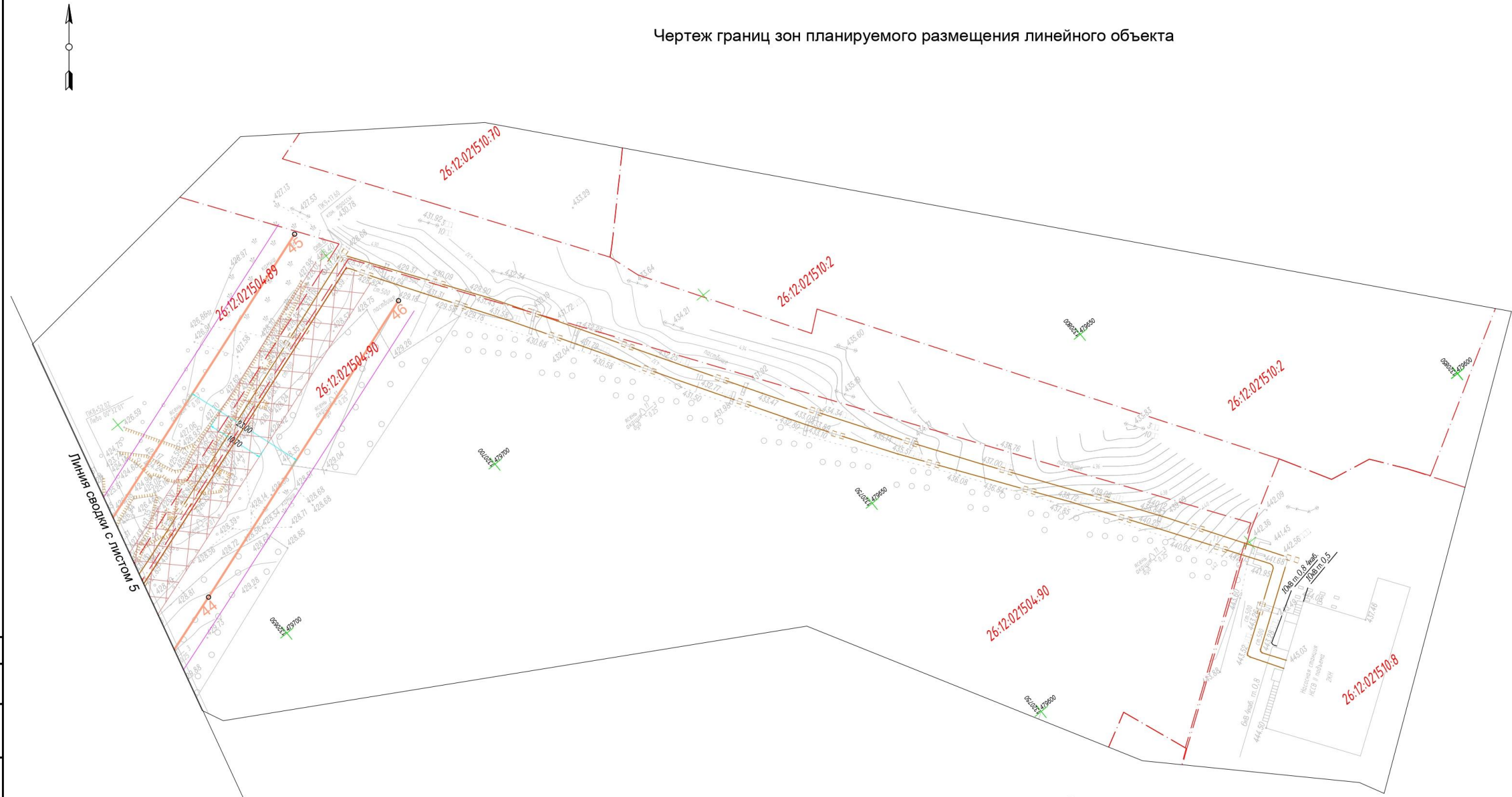
Примечание:  
 Система координат: МСК 26 от СК 95  
 Система высот: Балтийская  
 Сечение рельефа: 0.5 м

720/30-20-П/1					
Реконструкция напорного коллектора "Северный" диаметром 700 мм от НССВ I подъема по улице Федосеева до НССВ II подъема по Михайловскому шоссе протяженностью 0,9 км.					
Изм.	Кол.ч.	Лист	№ док.	Подп.	Дата
Разраб.	Рыльнико С	с-26			07.20
ГИП	Бартоф Е.И.	И.И.			07.20
Н. контр.	Рыльнико И	И.И.			07.20
Чертеж границ зон планируемого размещения линейного объекта				Свод	Лист
				П	5
				ООО "Стройпроект"	

Составлено	
Исполнено	
Проверено	
Утверждено	

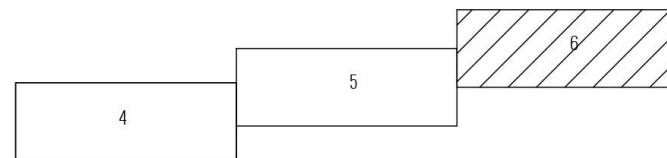
Проект планировки территории: "Реконструкция напорного коллектора "Северный" диаметром 700 мм от НССВ I подъема по улице Федосеева до НССВ II подъема по Михайловскому шоссе протяженностью 0,9 км".

Чертеж границ зон планируемого размещения линейного объекта



Согласовано	
Взам. инв. N	
Подп. и дата	
Инв. N подл.	
ИИ. N	

Схема расположения листов



- Условные обозначения
- Границы зон планируемого размещения линейного объекта
  - Границы территории, в отношении которой осуществляется подготовка проекта планировки
  - Поворотные точки границ зон планируемого размещения линейного объекта
  - Проектируемый напорный коллектор канализации
  - Охранные зоны проектируемого коллектора канализации
  - Кадастровые границы земельных участков
  - Осевая линия проезжей части улиц

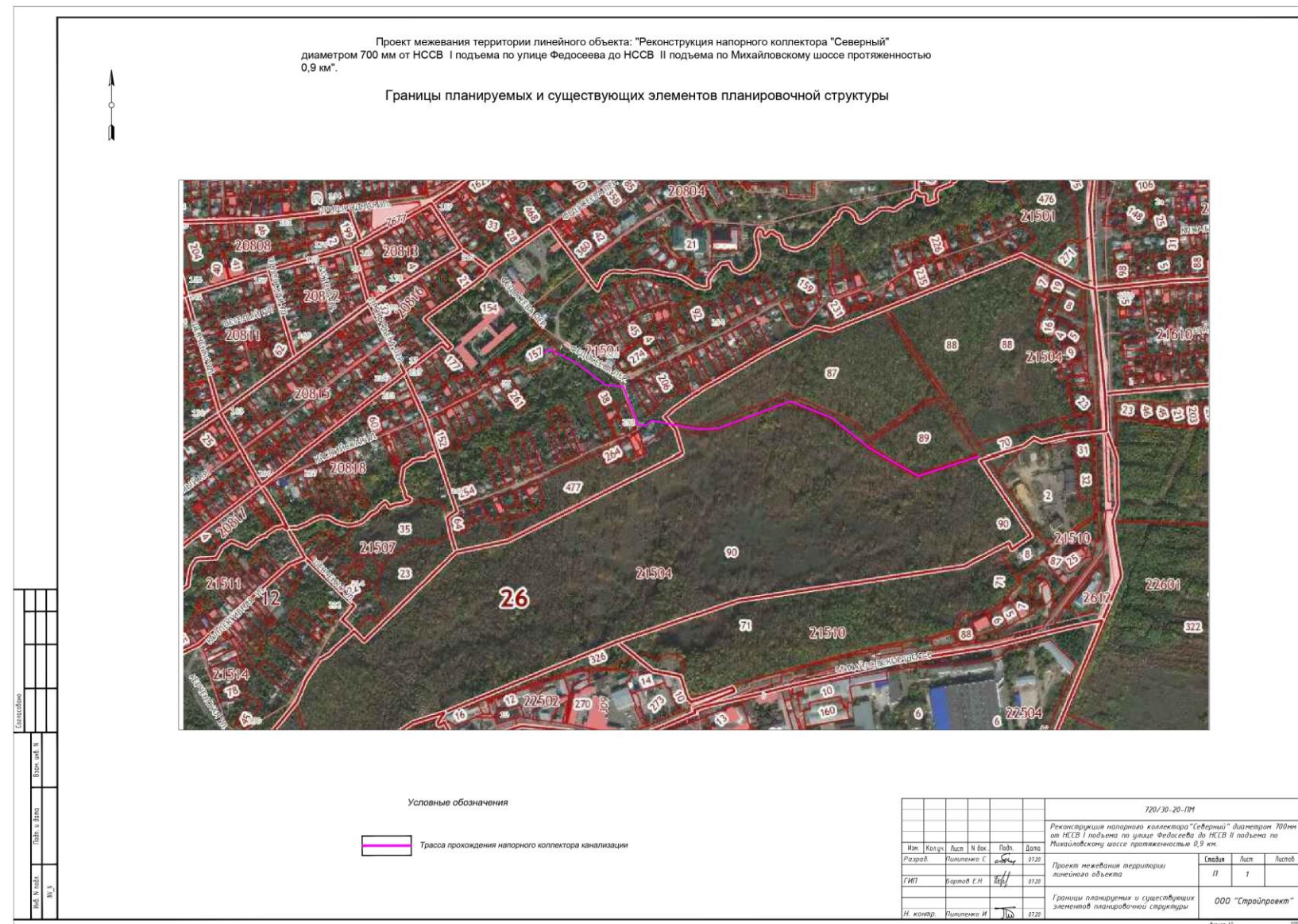
Примечание:  
 Система координат: МСК 26 от СК 95  
 Система высот: Балтийская  
 Сечение рельефа: 0.5 м

					720/30-20-ПП			
					Реконструкция напорного коллектора "Северный" диаметром 700 мм от НССВ I подъема по улице Федосеева до НССВ II подъема по Михайловскому шоссе протяженностью 0,9 км.			
Изм.	Колуч.	Лист	N док.	Подп.	Дата	Стадия	Лист	Листов
						П	6	
Разраб.	Лилленко С			СБ	07.20			
ГИП	Бортов Е.Н			Б	07.20			
Н. контр.	Лилленко И			И	07.20			
						ООО "Стройпроект"		

## Приложение 9

к документации по планировке территории (проекту планировки территории и проекту межевания территории) в границах кадастровых кварталов 26:12:021501, 26:12:021504 от земельного участка с кадастровым номером 26:12:021501:157 до улицы Свободной вдоль восточной границы земельного участка с кадастровым номером 26:12:021501:204, вдоль южных границ земельных участков с кадастровыми номерами 26:12:021504:87 и 26:12:021504:89 до юго-западной границы земельного участка с кадастровым номером 26:12:021510:70 города Ставрополя

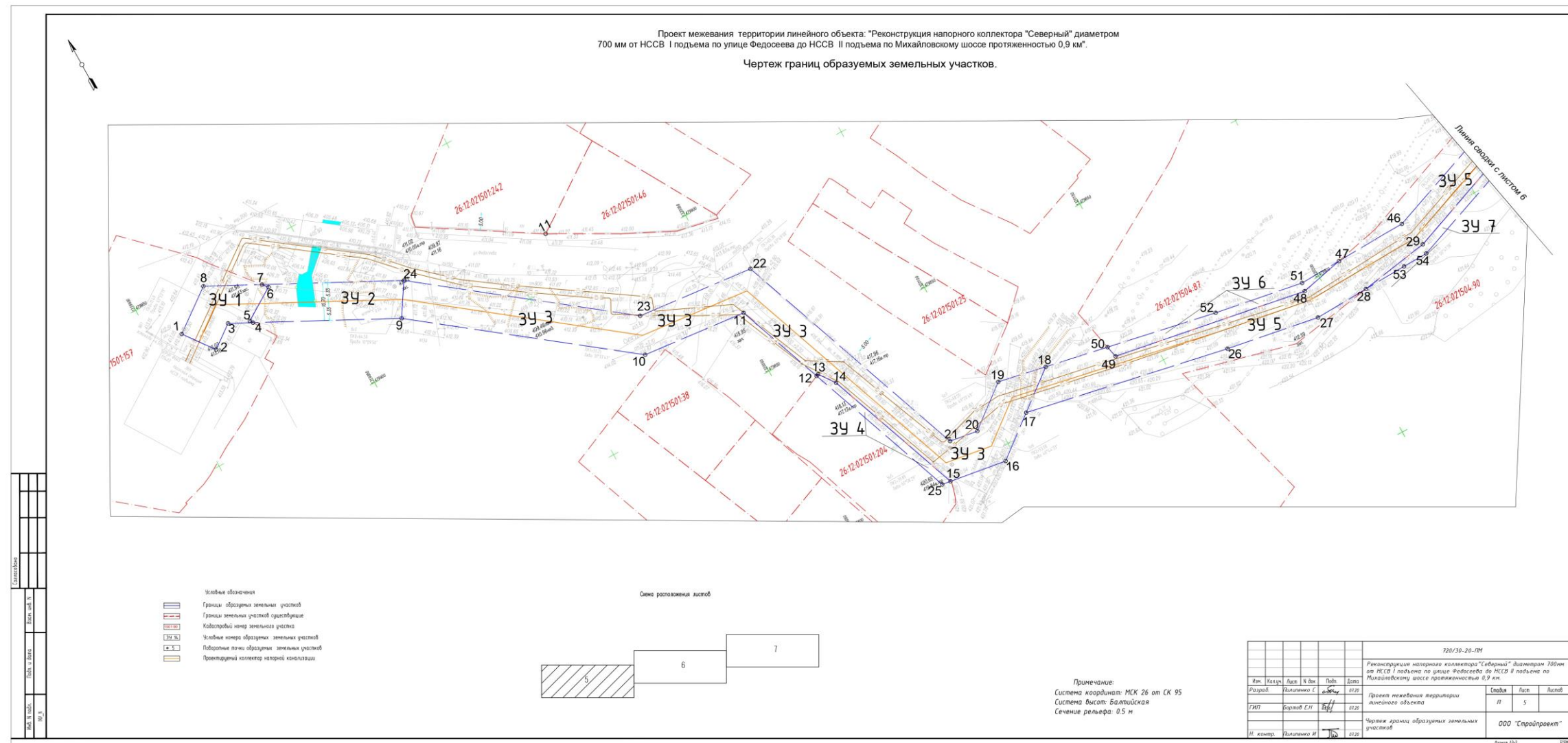
### СХЕМА прохождения напорного коллектора, в отношении которого планируется реконструкция



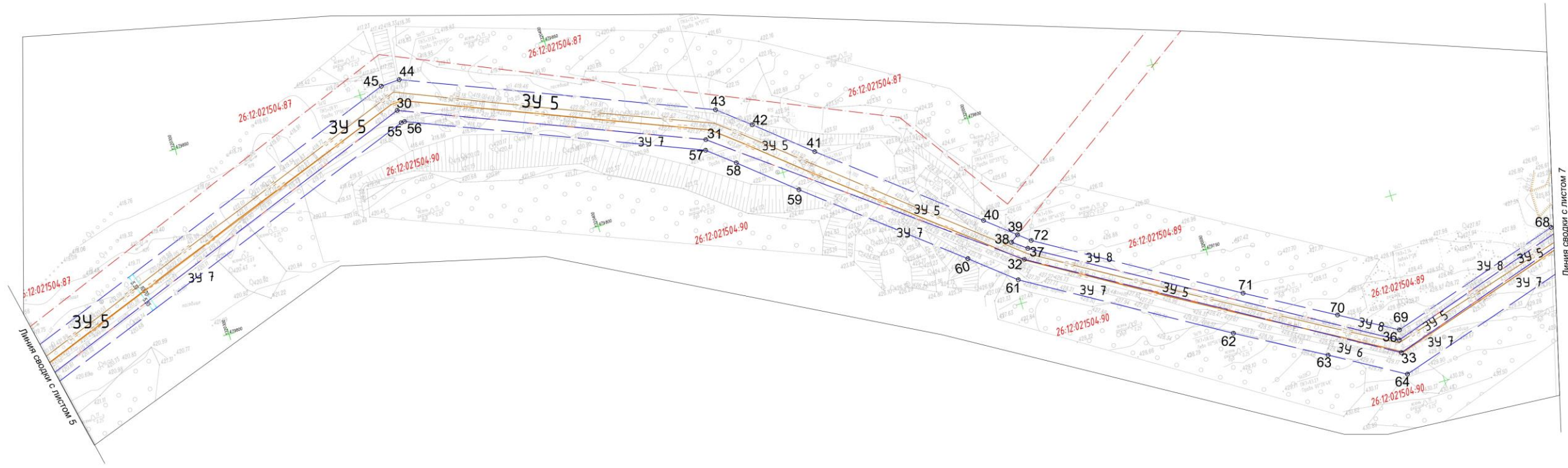
# Приложение 10

к документации по планировке территории (проекту планировки территории и проекту межевания территории) в границах кадастровых кварталов 26:12:021501, 26:12:021504 от земельного участка с кадастровым номером 26:12:021501:157 до улицы Свободной вдоль восточной границы земельного участка с кадастровым номером 26:12:021501:204, вдоль южных границ земельных участков с кадастровыми номерами 26:12:021504:87 и 26:12:021504:89 до юго-западной границы земельного участка с кадастровым номером 26:12:021510:70 города Ставрополя

## ПРОЕКТ межевания территории (чертеж границ образуемых земельных участков)

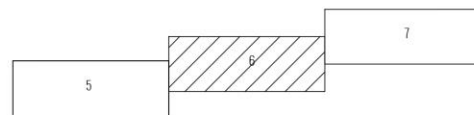


Проект межевания территории линейного объекта: "Реконструкция напорного коллектора "Северный" диаметром 700 мм от НССВ I подъема по улице Федосеева до НССВ II подъема по Михайловскому шоссе протяженностью 0,9 км".  
 Чертеж границ образуемых земельных участков.



- Условные обозначения
- Границы образуемых земельных участков
  - Границы земельных участков существующие
  - Кадастровый номер земельного участка
  - Условные номера образуемых земельных участков
  - Поборные линии образуемых земельных участков
  - Проектный коллектор напорной канализации

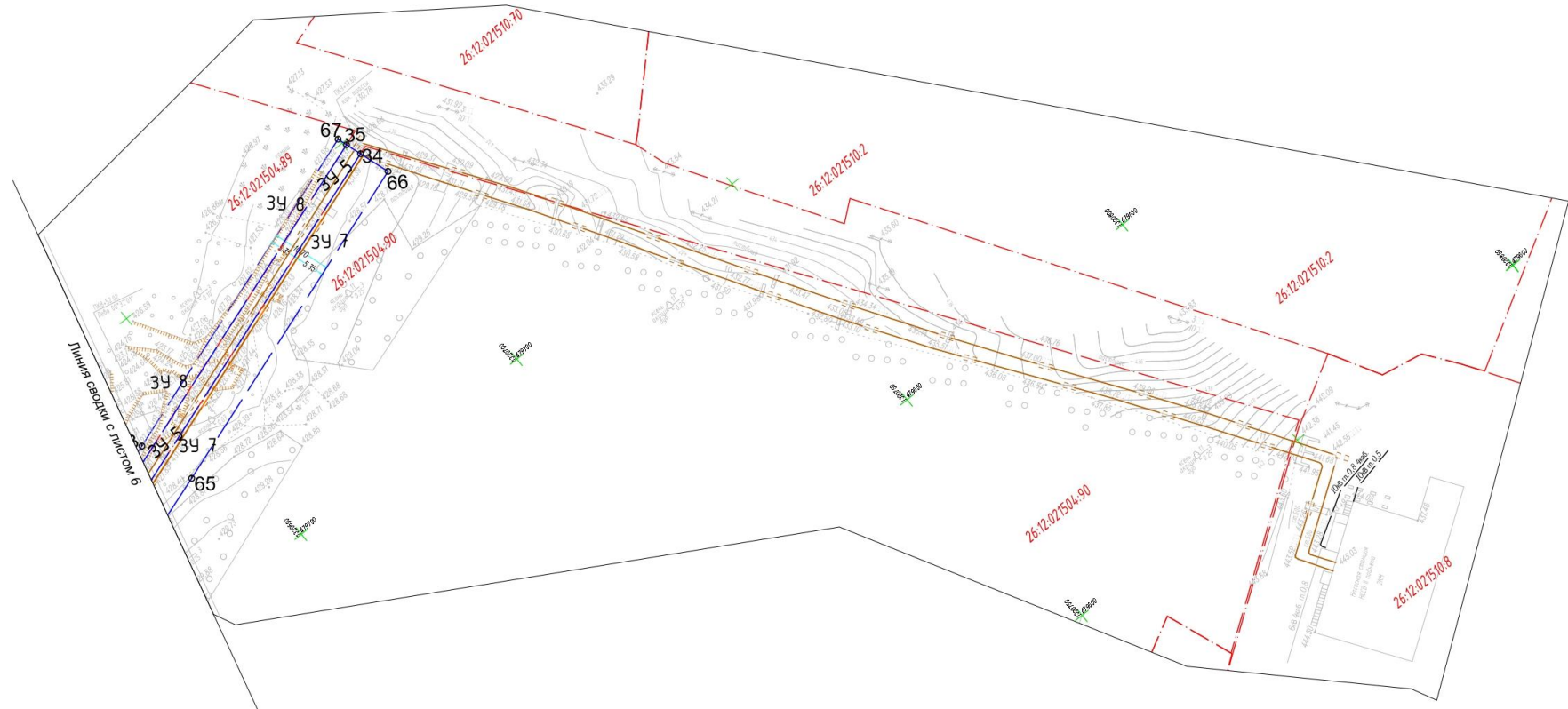
Схема расположения листов



Примечание:  
 Система координат: МСК 26 от СК 95  
 Система высот: Балтийская  
 Сечение рельефа: 0,5 м

				720/30-20-ПМ			
				Реконструкция напорного коллектора "Северный" диаметром 700мм от НССВ I подъема по улице Федосеева до НССВ II подъема по Михайловскому шоссе протяженностью 0,9 км.			
Изм.	Кол.уч.	Лист	№ док.	Подп.	Дата		
					01.20		
Разработ.	Вилленко С.						
ГИП	Бартов Е.Н.				01.20		
И. контр.	Вилленко И.				01.20		
						Сводки	Лист
						II	6
						000 "Стройпроект"	
						Формат А3	ФОРМА

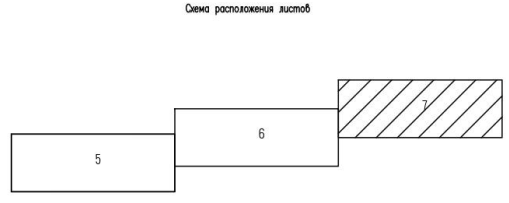
Проект межевания территории линейного объекта: "Реконструкция напорного коллектора "Северный" диаметром 700 мм от НССВ I подъема по улице Федосеева до НССВ II подъема по Михайловскому шоссе протяженностью 0,9 км".  
Чертеж границ образуемых земельных участков.



Перечень координат характерных точек границ образуемых земельных участков			Перечень координат характерных точек границ образуемых земельных участков		
№ п/п	x	y	№ п/п	x	y
1	479937.96	1319908.33	38	479765.99	1320501.97
2	479929.46	1319914.82	39	479767.42	1320504.01
3	479934.40	1319921.30	40	479773.43	1320496.56
4	479931.23	1319927.84	41	479802.86	1320459.42
5	479932.09	1319927.08	42	479816.10	1320445.77
6	479938.04	1319936.23	43	479820.52	1320437.70
7	479939.53	1319934.97	44	479851.02	1320366.94
8	479944.95	1319920.11	45	479850.30	1320356.01
9	479912.48	1319965.31	46	479801.96	1320227.73
10	479870.69	1320021.25	47	479801.12	1320207.06
11	479867.96	1320051.44	48	479798.21	1320194.44
12	479842.42	1320061.25	49	479807.29	1320198.50
13	479842.68	1320061.82	50	479806.65	1320197.73
14	479838.11	1320065.17	51	479800.59	1320194.90
15	479798.23	1320080.57	52	479804.73	1320169.33
16	479795.91	1320097.66	53	479791.09	1320222.56
17	479805.21	1320108.65	54	479791.32	1320229.85
18	479816.24	1320119.66	55	479840.13	1320358.30
19	479816.13	1320105.39	56	479844.19	1320359.23
20	479807.15	1320093.57	57	479811.17	1320332.28
21	479808.10	1320085.82	58	479855.38	1320439.04
22	479878.02	1320059.04	59	479794.54	1320452.70
23	479881.07	1320025.23	60	479765.08	1320489.88
24	479921.55	1319970.95	61	479756.15	1320500.92
25	479798.58	1320078.89	62	479727.17	1320550.75
26	479794.18	1320067.49	63	479714.83	1320572.79
27	479789.85	1320094.28	64	479704.32	1320591.20
28	479790.54	1320270.81	65	479720.25	1320649.98
29	479794.87	1320230.22	66	479740.85	1320702.27
30	479842.51	1320358.20	67	479751.01	1320699.91
31	479813.77	1320433.11	68	479788.43	1320637.67
32	479760.77	1320603.94	69	479765.95	1320592.42
33	479710.15	1320591.26	70	479726.15	1320578.06
34	479744.44	1320701.42	71	479736.47	1320556.05
35	479749.29	1320700.48	72	479764.99	1320501.01
36	479713.43	1320591.61	73		
37	479763.28	1320505.59	74		

Примечание:  
Система координат: МСК 26 от СК 95  
Система высот: Балтийская  
Сечение рельефа: 0.5 м

- Условные обозначения
- Границы образуемых земельных участков
  - Границы земельных участков существующие
  - Кадастровый номер земельного участка
  - Условные номера образуемых земельных участков
  - Поворотные точки образуемых земельных участков
  - Проектируемый коллектор напорной канализации



720/30-20-ПМ					
Реконструкция напорного коллектора "Северный" диаметром 700 мм от НССВ I подъема по улице Федосеева до НССВ II подъема по Михайловскому шоссе протяженностью 0,9 км.					
Имя	Коллеж	Лист	№ док.	Подп.	Дата
Разраб	Пилипенко С				07.20
ГИП	Вартаев ЕИ				07.20
И. контр.	Пилипенко И				07.20
Проект межевания территории линейного объекта				Лист	Листов
Чертеж границ образуемых земельных участков				П	7
				ООО "Стройпроект"	