

**ПОСТАНОВЛЕНИЕ**  
**АДМИНИСТРАЦИИ ГОРОДА СТАВРОПОЛЯ**  
**СТАВРОПОЛЬСКОГО КРАЯ**

27.02.2019

г. Ставрополь

№ 452

Об утверждении документации по планировке территории (проекта планировки территории, проекта межевания территории) в границах улицы 45 Параллель от восточной границы земельного участка с кадастровым номером 26:12:000000:8053 до улицы Пирогова, в границах улицы Пирогова от улицы 45 Параллель до земельного участка с кадастровым номером 26:12:012102:322 по улице Пирогова города Ставрополя в целях строительства линейного объекта (автомобильной дороги)

В соответствии со статьями 45, 46 Градостроительного кодекса Российской Федерации, Федеральным законом от 06 октября 2003 г. № 131-ФЗ «Об общих принципах организации местного самоуправления в Российской Федерации», Уставом муниципального образования города Ставрополя Ставропольского края, постановлением администрации города Ставрополя от 12.09.2018 № 1868 «О подготовке документации по планировке территории (проекта планировки территории, проекта межевания территории) в границах улицы 45 Параллель от восточной границы земельного участка с кадастровым номером 26:12:000000:8053 до улицы Пирогова, в границах улицы Пирогова от улицы 45 Параллель до земельного участка с кадастровым номером 26:12:012102:322 по улице Пирогова города Ставрополя в целях строительства линейного объекта (автомобильной дороги)», с учетом протокола публичных слушаний, проведенных комиссией по землепользованию и застройке города Ставрополя от 19.12.2018 № 6, заключения о результатах публичных слушаний, проведенных комиссией по землепользованию и застройке города Ставрополя от 25.12.2018

**ПОСТАНОВЛЯЮ:**

1. Утвердить документацию по планировке территории (проект планировки территории, проект межевания территории) в границах улицы 45 Параллель от восточной границы земельного участка с кадастровым номером 26:12:000000:8053 до улицы Пирогова, в границах улицы Пирогова от улицы 45 Параллель до земельного участка с кадастровым номером 26:12:012102:322 по улице Пирогова города Ставрополя согласно приложению в целях строительства линейного объекта (автомобильной дороги).

2. Опубликовать настоящее постановление и документацию

по планировке территории (проект планировки территории, проект межевания территории) в границах улицы 45 Параллель от восточной границы земельного участка с кадастровым номером 26:12:000000:8053 до улицы Пирогова, в границах улицы Пирогова от улицы 45 Параллель до земельного участка с кадастровым номером 26:12:012102:322 по улице Пирогова города Ставрополя в газете «Ставрополь официальный. Приложение к газете «Вечерний Ставрополь» в течение семи дней со дня утверждения указанной документации.

3. Разместить настоящее постановление и документацию по планировке территории (проект планировки территории, проект межевания территории) в границах улицы 45 Параллель от восточной границы земельного участка с кадастровым номером 26:12:000000:8053 до улицы Пирогова, в границах улицы Пирогова от улицы 45 Параллель до земельного участка с кадастровым номером 26:12:012102:322 по улице Пирогова города Ставрополя в информационно-телекоммуникационной сети «Интернет».

4. Настоящее постановление вступает в силу со дня его подписания.

Глава города Ставрополя

А.Х. Джатдоев

## Приложение

к постановлению  
администрации города Ставрополя  
от 27.02.2019 № 452

### ДОКУМЕНТАЦИЯ

по планировке территории (проект планировки территории, проект межевания территории) в границах улицы 45 Параллель от восточной границы земельного участка с кадастровым номером 26:12:000000:8053 до улицы Пирогова, в границах улицы Пирогова от улицы 45 Параллель до земельного участка с кадастровым номером 26:12:012102:322 по улице Пирогова города Ставрополя

Документация по планировке территории (проект планировки территории) в границах улицы 45 Параллель от восточной границы земельного участка с кадастровым номером 26:12:000000:8053 до улицы Пирогова, в границах улицы Пирогова от улицы 45 Параллель до земельного участка с кадастровым номером 26:12:012102:322 по улице Пирогова города Ставрополя

#### 1. Общая часть.

Документация по планировке территории (проект планировки территории) в границах улицы 45 Параллель от восточной границы земельного участка с кадастровым номером 26:12:000000:8053 до улицы Пирогова, в границах улицы Пирогова от улицы 45 Параллель до земельного участка с кадастровым номером 26:12:012102:322 по улице Пирогова города Ставрополя (далее соответственно – проект планировки территории, территория проектирования) подготовлена на основании постановления администрации города Ставрополя от 12.09.2018 № 1868 «О подготовке документации по планировке территории (проекта планировки территории, проекта межевания территории) в границах улицы 45 Параллель от восточной границы земельного участка с кадастровым номером 26:12:000000:8053 до улицы Пирогова, в границах улицы Пирогова от улицы 45 Параллель до земельного участка с кадастровым номером 26:12:012102:322 по улице Пирогова города Ставрополя в целях строительства линейного объекта (автомобильной дороги)» и муниципального контракта от 09 ноября 2018 г. № 63.

Подготовка проекта планировки территории выполнена для обеспечения устойчивого развития территории города Ставрополя, выделения элементов планировочной структуры, установления параметров планируемого развития элементов планировочной структуры, установления границ земельных участков, на которых расположены объекты капитального строительства, границ земельных участков, предназначенных для строительства и размещения линейных объектов.

В ходе разработки проекта планировки территории были выполнены инженерно-геодезические изыскания, топографическая съемка местности.

Цели и задачи проекта планировки территории:

обеспечение устойчивого развития существующей территории;

установление границ территорий общего пользования, границ зон планируемого размещения автомобильной дороги в границах улицы 45 Параллель от восточной границы земельного участка с кадастровым номером 26:12:000000:8053 до улицы Пирогова, в границах улицы Пирогова от улицы 45 Параллель до земельного участка с кадастровым номером 26:12:012102:322 по улице Пирогова города Ставрополя (далее – проектируемая дорога);

выделение элементов планировочной структуры и земельных участков или их частей, включаемых в состав земель, подлежащих резервированию для государственных и муниципальных нужд.

Основной задачей проекта планировки территории является формирование магистральной улицы районного значения (транспортно-пешеходная) для повышения эффективности последующего ее использования.

Проектом планировки территории решается ряд вопросов, а также определяются места допустимого строительства автомобильной дороги:

под организацию проезжих частей проектируемой дороги и пешеходных тротуаров;

под организацию отвода дождевых и паводковых вод (сетей ливневой канализации);

под прокладку сетей наружного освещения;

под организацию площадок для стоянки автомобилей;

под благоустройство земель общего пользования в границах красных линий;

под озеленение территории в границах зоны планируемого размещения линейного объекта.

## 2. Разрешительная документация.

Проект планировки территории подготовлен в соответствии с требованиями Градостроительного кодекса Российской Федерации (далее – ГрК РФ), градостроительными и техническими регламентами, в том числе устанавливающими требования по обеспечению безопасной эксплуатации зданий, строений, сооружений и безопасного использования прилегающих к ним территорий, и с соблюдением технических условий на основании Стратегии социально-экономического развития города Ставрополя до 2030 года, утвержденной решением Ставропольской городской Думы от 24 июня 2016 г. № 869 «Об утверждении Стратегии социально-экономического развития города Ставрополя до 2030 года».

При разработке проекта планировки территории учтены положения:

схемы территориального планирования Ставропольского края, утвержденной постановлением Правительства Ставропольского края от 05 апреля 2011 г. № 116-п «Об утверждении схемы территориального планирования Ставропольского края» (далее – схема территориального планирования Ставропольского края);

корректировки генерального плана города Ставрополя на 2010 – 2030 годы, утвержденной решением Ставропольской городской Думы от 03 сентября 2009 года № 98 «Об утверждении корректировки генерального плана города Ставрополя на 2010 – 2030 годы» (далее – генеральный план города Ставрополя);

Правил землепользования и застройки муниципального образования города Ставрополя Ставропольского края, утвержденных решением Ставропольской городской Думы от 27 сентября 2017 г. № 136 «Об утверждении Правил землепользования и застройки муниципального образования города Ставрополя Ставропольского края» (далее – Правила).

Проект планировки территории предусматривает детализацию основных положений генерального плана города Ставрополя по освоению приоритетных направлений градостроительного развития города Ставрополя.

Подготовленный проект планировки территории является основанием для последующей подготовки проектной документации для осуществления строительства, выноса на местность красных линий, линий регулирования застройки, границ земельных участков. Материалы утвержденного проекта планировки территории должны учитываться при разработке инвестиционных паспортов территорий и объектов, проектов застройки элементов планировочной структуры, выдаче градостроительных планов земельных участков.

3. Положение о размещении объектов капитального строительства местного значения, характеристиках развития территории проектирования и характеристиках развития систем социального, транспортного обслуживания и инженерно-технического обеспечения.

Проектом планировки территории предусматривается размещение магистральной улицы районного значения (транспортно-пешеходной).

Проектом планировки территории не предусматривается размещение новых объектов федерального значения, объектов регионального значения.

Границы зоны планируемого размещения линейного объекта (проектируемой дороги) определены в соответствии с генеральным планом города Ставрополя и Правилами и приведены в приложении 9 к документации по планировке территории (проекту планировки территории, проекту межевания территории) в границах улицы 45 Параллель от восточной границы земельного участка с кадастровым номером 26:12:000000:8053 до улицы Пирогова, в границах улицы Пирогова от улицы 45 Параллель до земельного участка с кадастровым номером 26:12:012102:322 по улице Пирогова города Ставрополя.

Площадь проектируемой дороги в границах проекта планировки территории составляет 6,85 га.

Протяженность магистральной улицы районного значения (транспортно-пешеходная) в границах улицы 45 Параллель от восточной границы земельного участка с кадастровым номером 26:12:000000:8053 до улицы Пирогова, в границах улицы Пирогова от улицы 45 Параллель до

земельного участка с кадастровым номером 26:12:012102:322 по улице Пирогова города Ставрополя составляет 1541 м.

По магистральной улице районного значения (транспортно-пешеходная) планируется организовать движение общественного транспорта.

Планируемое развитие территории проектирования предполагается в один этап – строительство магистральной улицы районного значения (транспортно-пешеходной) в границах улицы 45 Параллель от восточной границы земельного участка с кадастровым номером 26:12:000000:8053 до улицы Пирогова, в границах улицы Пирогова от улицы 45 Параллель до земельного участка с кадастровым номером 26:12:012102:322 по улице Пирогова города Ставрополя.

Территория проектируемой дороги в границах проекта планировки территории представлена зоной размещения линейного объекта, которая включает инженерные объекты и сооружения по обслуживанию территории проектирования в границах проекта планировки территории, улично-дорожную сеть, основные и второстепенные проезды, существующие дороги и проектируемую дорогу, автостоянки, пешеходные связи.

Основные технико-экономические показатели проекта планировки территории приводятся в приложении 1 к документации по планировке территории (проекту планировки территории, проекту межевания территории) в границах улицы 45 Параллель от восточной границы земельного участка с кадастровым номером 26:12:000000:8053 до улицы Пирогова, в границах улицы Пирогова от улицы 45 Параллель до земельного участка с кадастровым номером 26:12:012102:322 по улице Пирогова города Ставрополя.

#### 4. Красные линии в границах проекта планировки территории.

Красные линии регулируют инфраструктуру улично-дорожной и пешеходной сети в границах проекта планировки территории. Проектируемые красные линии устанавливаются в увязке с существующими улицами за границами проекта планировки территории. Для установления красных линий и выноса в натуру использованы методы расчета по координатам.

Чертеж красных линий и линий регулирования застройки в границах проекта планировки территории представлен в приложении 8 к документации по планировке территории (проекту планировки территории, проекту межевания территории) в границах улицы 45 Параллель от восточной границы земельного участка с кадастровым номером 26:12:000000:8053 до улицы Пирогова, в границах улицы Пирогова от улицы 45 Параллель до земельного участка с кадастровым номером 26:12:012102:322 по улице Пирогова города Ставрополя.

Перечень координат характерных точек устанавливаемых красных линий в границах проекта планировки территории представлен в приложении 7 к документации по планировке территории (проекту планировки территории, проекту межевания территории) в границах

улицы 45 Параллель от восточной границы земельного участка с кадастровым номером 26:12:000000:8053 до улицы Пирогова, в границах улицы Пирогова от улицы 45 Параллель до земельного участка с кадастровым номером 26:12:012102:322 по улице Пирогова города Ставрополя.

Документация по планировке территории (проект межевания территории) в границах улицы 45 Параллель от восточной границы земельного участка с кадастровым номером 26:12:000000:8053 до улицы Пирогова, в границах улицы Пирогова от улицы 45 Параллель до земельного участка с кадастровым номером 26:12:012102:322 по улице Пирогова города Ставрополя

#### 5. Общая часть.

Документация по планировке территории (проект межевания территории) в границах улицы 45 Параллель от восточной границы земельного участка с кадастровым номером 26:12:000000:8053 до улицы Пирогова, в границах улицы Пирогова от улицы 45 Параллель до земельного участка с кадастровым номером 26:12:012102:322 по улице Пирогова города Ставрополя (далее – проект межевания территории) подготовлена на основании постановления администрации города Ставрополя от 12.09.2018 № 1868 «О подготовке документации по планировке территории (проект планировки территории, проект межевания территории) в границах улицы 45 Параллель от восточной границы земельного участка с кадастровым номером 26:12:000000:8053 до улицы Пирогова, в границах улицы Пирогова от улицы 45 Параллель до земельного участка с кадастровым номером 26:12:012102:322 по улице Пирогова города Ставрополя в целях строительства линейного объекта (автомобильной дороги)» и муниципального контракта от 09 ноября 2018 г. № 63.

В процессе разработки проекта межевания территории использовались следующие материалы и нормативно-правовые документы:

ГрК РФ;

Земельный кодекс Российской Федерации;

СП 42.13330.2016 «Градостроительство. Планировка и застройка городских и сельских поселений. Актуализированная редакция СНиП 2.07.01-89»;

СанПиН 2.2.1/2.1.1.1200-03 «Санитарно-защитные зоны и санитарная классификация предприятий, сооружений и иных объектов»;

РДС 30-201-98. Система нормативных документов в строительстве. Руководящий документ системы. «Инструкция о порядке проектирования и установления красных линий в городах и других поселениях Российской Федерации»;

схема территориального планирования Ставропольского края;

генеральный план города Ставрополя;

Правила;

нормативы градостроительного проектирования муниципального

образования города Ставрополя Ставропольского края, утвержденные решением Ставропольской городской Думы от 17 июня 2015 г. № 680 «Об утверждении нормативов градостроительного проектирования муниципального образования города Ставрополя Ставропольского края».

#### 6. Цели и задачи разработки проекта межевания территории.

Проект межевания территории разработан в составе документации по планировке территории для определения местоположения границ образуемых и изменяемых земельных участков в целях обеспечения устойчивого развития территории города Ставрополя, разработки инженерной, транспортной и социальной инфраструктуры.

Для обеспечения поставленной цели необходимо решение следующих задач:

- анализ фактического землепользования в границах проекта межевания территории;

- выявление территории, занятой проектируемой дорогой;

- выявление территории охранной зоны проектируемой дороги, устанавливаемой на основании действующего законодательства;

- формирование границ земельных участков, отведенных под проектируемую дорогу, с учетом обеспечения требований сложившейся системы землепользования на территории муниципального образования города Ставрополя Ставропольского края (далее – образуемый земельный участок).

В соответствии с приказом Федеральной службы земельного кадастра России от 28.03.2002 г. № П/256 «О введении местных систем координат» принята система координат МСК-26 от СК-95.

#### 7. Анализ существующей территории проектирования.

Территория проектирования в границах проекта межевания территории расположена в границах улицы 45 Параллель от восточной границы земельного участка с кадастровым номером 26:12:000000:8053 до улицы Пирогова, в границах улицы Пирогова от улицы 45 Параллель до земельного участка с кадастровым номером 26:12:012102:322 по улице Пирогова города Ставрополя.

Элементами искусственного рельефа являются насыпи и выемки. На территории проектирования встречаются подземные и надземные коммуникации.

Территория проектирования с абсолютными отметками поверхности земли 629,6 м до 641,2 м. Общий уклон поверхности земли в северо-восточном направлении.

Проектируемая дорога располагается на территории кадастровых кварталов: 26:12:012001, 26:12:012003, 26:12:012102, границы которых установлены в соответствии с кадастровым делением территории города Ставрополя.

#### 8. Ограничения использования территории в границах проекта межевания территории.



В границах проектируемой территории располагаются инженерные коммуникации, а также объекты культурного наследия, в отношении которых установлены зоны с особыми условиями использования территорий.

Часть проектируемой дороги располагается в охранной зоне объекта культурного наследия федерального значения «Грушевское городище, VII - III вв. до н. э».

9. Перечень и сведения об исходных, изменяемых, образуемых земельных участках, а также о земельных участках, которые будут относиться к территориям общего пользования.

На чертеже проекта межевания территории, приведенном в приложении 10 к документации по планировке территории (проекту планировки территории, проекту межевания территории) в границах улицы 45 Параллель от восточной границы земельного участка с кадастровым номером 26:12:000000:8053 до улицы Пирогова, в границах улицы Пирогова от улицы 45 Параллель до земельного участка с кадастровым номером 26:12:012102:322 по улице Пирогова города Ставрополя, отображены сведения об исходных, изменяемых, образуемых земельных участках, а также о земельных участках, которые будут относиться к территориям общего пользования.

Перечень и сведения о площади образуемых земельных участков, которые будут отнесены к территориям общего пользования, представлен в приложении 2 к документации по планировке территории (проекту планировки территории, проекту межевания территории) в границах улицы 45 Параллель от восточной границы земельного участка с кадастровым номером 26:12:000000:8053 до улицы Пирогова, в границах улицы Пирогова от улицы 45 Параллель до земельного участка с кадастровым номером 26:12:012102:322 по улице Пирогова города Ставрополя.

Проектом межевания территории предусмотрено изъятие для муниципальных нужд земельных участков, находящихся в частной собственности.

Перечень и сведения о площади образуемых земельных участков, в отношении которых предполагается изъятие для муниципальных нужд, представлены в приложении 3 к документации по планировке территории (проекту планировки территории, проекту межевания территории) в границах улицы 45 Параллель от восточной границы земельного участка с кадастровым номером 26:12:000000:8053 до улицы Пирогова, в границах улицы Пирогова от улицы 45 Параллель до земельного участка с кадастровым номером 26:12:012102:322 по улице Пирогова города Ставрополя.

В пределах установленных красных линий имеются земельные участки, полностью расположенные в границах полосы отвода автомобильной дороги улицы 45 Параллель от восточной границы земельного участка с кадастровым номером 26:12:000000:8053 до улицы Пирогова, в границах улицы Пирогова от улицы 45 Параллель до земельного участка с

кадастровым номером 26:12:012102:322 по улице Пирогова города Ставрополя, в отношении которых не предполагается проведение кадастровых работ. Перечень земельных участков, полностью расположенных в границах проекта межевания территории (в границах устанавливаемых красных линий) представлен в приложении 4 к документации по планировке территории (проекту планировки территории, проекту межевания территории) в границах улицы 45 Параллель от восточной границы земельного участка с кадастровым номером 26:12:000000:8053 до улицы Пирогова, в границах улицы Пирогова от улицы 45 Параллель до земельного участка с кадастровым номером 26:12:012102:322 по улице Пирогова города Ставрополя.

Перечень земельных участков, полностью расположенных в границах проектирования (в границах устанавливаемых красных линий), в отношении которых предполагается изъятие для муниципальных нужд, представлен в приложении 5 к документации по планировке территории (проекту планировки территории, проекту межевания территории) в границах улицы 45 Параллель от восточной границы земельного участка с кадастровым номером 26:12:000000:8053 до улицы Пирогова, в границах улицы Пирогова от улицы 45 Параллель до земельного участка с кадастровым номером 26:12:012102:322 по улице Пирогова города Ставрополя.

Перечень координат характерных точек образуемых земельных участков, в том числе в отношении которых предполагается изъятие для муниципальных нужд, представлен в приложении 6 к документации по планировке территории (проекту планировки территории, проекту межевания территории) в границах полосы отвода автомобильной дороги улицы 45 Параллель от восточной границы земельного участка с кадастровым номером 26:12:000000:8053 до улицы Пирогова, в границах улицы Пирогова от улицы 45 Параллель до земельного участка с кадастровым номером 26:12:012102:322 по улице Пирогова города Ставрополя.

Необходимости в установлении сервитутов в отношении образуемых земельных участков на момент разработки проекта межевания территории не выявлено.

10. Сведения о разрешенном использовании образуемых земельных участков.

В проекте межевания территории разрешенное использование образуемых земельных участков установлено в соответствии с Правилами с учетом классификатора видов разрешенного использования земельных участков, утвержденного приказом Министерства экономического развития Российской Федерации от 01 сентября 2014 г. № 540 «Об утверждении классификатора видов разрешенного использования земельных участков».

Первый заместитель главы  
администрации города Ставрополя

Ю.В. Белолапенко

## Приложение 1

к документации по планировке территории (проекту планировки территории, проекту межевания территории) в границах улицы 45 Параллель от восточной границы земельного участка с кадастровым номером 26:12:000000:8053 до улицы Пирогова, в границах улицы Пирогова от улицы 45 Параллель до земельного участка с кадастровым номером 26:12:012102:322 по улице Пирогова города Ставрополя

### ТЕХНИКО-ЭКОНОМИЧЕСКИЕ ПОКАЗАТЕЛИ документации по планировке территории (проекта планировки территории, проекта межевания территории) в границах улицы 45 Параллель от восточной границы земельного участка с кадастровым номером 26:12:000000:8053 до улицы Пирогова, в границах улицы Пирогова от улицы 45 Параллель до земельного участка с кадастровым номером 26:12:012102:322 по улице Пирогова города Ставрополя

№ п/п	Наименование	Единицы измерения	Количество
1.	Площадь проектируемой дороги	га	6,85
2.	Протяженность проектируемой дороги	м	1541,0
3.	Интенсивность движения транспорта	ед./ч	1350
4.	Расчетная скорость движения транспорта	км/ч	70
5.	Ширина проезжей части и обочин проектируемой дороги	м	15,0
6.	Ширина полосы движения транспорта	м	3,5
7.	Пересечения, примыкания к проектируемой дороге	шт.	10

## Приложение 2

к документации по планировке территории (проекту планировки территории, проекту межевания территории) в границах улицы 45 Параллель от восточной границы земельного участка с кадастровым номером 26:12:000000:8053 до улицы Пирогова, в границах улицы Пирогова от улицы 45 Параллель до земельного участка с кадастровым номером 26:12:012102:322 по улице Пирогова города Ставрополя

### ПЕРЕЧЕНЬ и сведения о площади образуемых земельных участков, которые будут отнесены к территориям общего пользования

№ п/п	Кадастровый номер исходного земельного участка	Площадь исходного земельного участка, кв.м	Категория земель	Вид разрешенного использования исходного земельного участка	Условный номер образуемого земельного участка	Площадь образуемого земельного участка, кв.м	Вид разрешенного использования образуемого земельного участка, код (числовое обозначение) вида разрешенного использования образуемого земельного участка
1	2	3	4	5	6	7	8
1.	26:12:012001:9211	8574	земли населенных пунктов	земельные участки (территории) общего пользования	26:12:012001:9211:ЗУ1	4799	земельные участки (территории) общего пользования (12.0)
2.	26:12:012001:8882	2737	земли населенных пунктов	парки	26:12:012001:8882:ЗУ1	6	земельные участки (территории) общего пользования (12.0)
3.	26:12:000000	-	земли населенных пунктов	-	26:12:000000:ЗУ1(1)	7845,87	земельные участки (территории) общего пользования (12.0)
					26:12:000000:ЗУ1(2)	74,22	земельные участки (территории) общего пользования (12.0)

1	2	3	4	5	6	7	8
					26:12:000000:ЗУ1(3)	11,81	земельные участки (территории) общего пользования (12.0)
					26:12:000000:ЗУ1(4)	4406,99	земельные участки (территории) общего пользования (12.0)
					26:12:000000:ЗУ1(5)	834,67	земельные участки (территории) общего пользования (12.0)
					26:12:000000:ЗУ1	13174	земельные участки (территории) общего пользования (12.0)

### Приложение 3

к документации по планировке территории (проекту планировки территории, проекту межевания территории) в границах улицы 45 Параллель от восточной границы земельного участка с кадастровым номером 26:12:000000:8053 до улицы Пирогова, в границах улицы Пирогова от улицы 45 Параллель до земельного участка с кадастровым номером 26:12:012102:322 по улице Пирогова города Ставрополя

#### ПЕРЕЧЕНЬ

и сведения о площади образуемых земельных участков, в отношении которых предполагается изъятие для муниципальных нужд

№ п/п	Кадастровый номер исходного земельного участка	Площадь исходного земельного участка, кв.м	Категория земель	Вид разрешенного использования исходного земельного участка	Условный номер образуемого земельного участка	Площадь образуемого земельного участка, кв.м	Вид разрешенного использования образуемого земельного участка, код (числовое обозначение) вида разрешенного использования образуемого земельного участка
1	2	3	4	5	6	7	8
1.	26:12:012001:8957	41396	земли населенных пунктов	парки	26:12:012001:8957:ЗУ1(1)	160,39	земельные участки (территории) общего пользования (12.0)
					26:12:012001:8957:ЗУ1(2)	369,8	земельные участки (территории) общего пользования (12.0)
					26:12:012001:8957:ЗУ1	530	земельные участки (территории) общего пользования (12.0)

1	2	3	4	5	6	7	8
2.	26:12:012001:10442	16476	земли населенных пунктов	парки	26:12:012001:10442:ЗУ1	996	земельные участки (территории) общего пользования (12.0)
3.	26:12:012001:1248	8977	земли населенных пунктов	для проектирования и строительства жилого массива	26:12:012001:1248:ЗУ1(1)	784,68	земельные участки (территории) общего пользования (12.0)
					26:12:012001:1248:ЗУ1(2)	308,92	земельные участки (территории) общего пользования (12.0)
					26:12:012001:1248:ЗУ1	1094	земельные участки (территории) общего пользования (12.0)
4.	26:12:012001:1246	1024	земли населенных пунктов	для проектирования и строительства жилого массива	26:12:012001:1246:ЗУ1	113	земельные участки (территории) общего пользования (12.0)
5.	26:12:012001:1245	1385	земли населенных пунктов	для проектирования и строительства жилого массива	26:12:012001:1245:ЗУ1(1)	13,62	земельные участки (территории) общего пользования (12.0)
					26:12:012001:1245:ЗУ1(2)	39,14	земельные участки (территории) общего пользования (12.0)
					26:12:012001:1245:ЗУ1	53	земельные участки (территории) общего пользования (12.0)
6.	26:12:012001:1260	5127	земли населенных пунктов	для проектирования и строительства жилого массива	26:12:012001:1260:ЗУ1	3	земельные участки (территории) общего пользования (12.0)
8.	26:12:012001:551	1138	земли населенных пунктов	под усадебный жилой дом со встроенно-пристроенными помещениями обслуживания	26:12:012001:551:ЗУ1	68	земельные участки (территории) общего пользования (12.0)

1	2	3	4	5	6	7	8
9.	26:12:012001: 1265	24451	земли населенных пунктов	общественные, спортивные здания и сооружения, музеи, лечебно-профилактические объекты, объекты культурно-развлекательного, торгового назначения, общежития, гостиницы, рынки, объекты обслуживания населения как отдельно стоящие, так и встроенно-пристроенные	26:12:012001:1265: ЗУ1	421	земельные участки (территории) общего пользования (12.0)
10.	26:12:012102: 322	672	земли населенных пунктов	для продолжения строительства объекта бытового обслуживания (автомойка)	26:12:012102:322: ЗУ1	216	земельные участки (территории) общего пользования (12.0)
11.	26:12:012102: 7778	2037	земли населенных пунктов	для строительства торгово-офисного здания, под объект культурно-развлекательного назначения	26:12:012102:7778: ЗУ1	649	земельные участки (территории) общего пользования (12.0)
12.	26:12:012003: 1373	42	земли населенных пунктов	под гаражом боксового типа (капитальным)	26:12:012003:1373: ЗУ1	34	земельные участки (территории) общего пользования (12.0)
13.	26:12:012102: 325	7625	земли населенных пунктов	для продолжения строительства торгово-офисного комплекса	26:12:012102:325: ЗУ1	532	земельные участки (территории) общего пользования (12.0)



## Приложение 4

к документации по планировке территории (проекту планировки территории, проекту межевания территории) в границах улицы 45 Параллель от восточной границы земельного участка с кадастровым номером 26:12:000000:8053 до улицы Пирогова, в границах улицы Пирогова от улицы 45 Параллель до земельного участка с кадастровым номером 26:12:012102:322 по улице Пирогова города Ставрополя

### ПЕРЕЧЕНЬ земельных участков, полностью расположенных в границах проекта межевания территории (в границах устанавливаемых красных линий)

№ п/п	Кадастровый номер земельного участка	Площадь земельного участка, кв.м	Категория земель	Вид разрешенного использования земельного участка
1.	26:12:012001:9210	14585	земли населенных пунктов	земельные участки (территории) общего пользования
2.	26:12:012001:10086	278	земли населенных пунктов	земельные участки (территории) общего пользования
3.	26:12:012001:564	263	земли населенных пунктов	земельные участки (территории) общего пользования (автомобильная дорога общего пользования местного значения)
4.	26:12:000000:7930	19597	земли населенных пунктов	земельные участки (территории) общего пользования (автомобильная дорога общего пользования местного значения)

## Приложение 5

к документации по планировке территории (проекту планировки территории, проекту межевания территории) в границах улицы 45 Параллель от восточной границы земельного участка с кадастровым номером 26:12:000000:8053 до улицы Пирогова, в границах улицы Пирогова от улицы 45 Параллель до земельного участка с кадастровым номером 26:12:012102:322 по улице Пирогова города Ставрополя

### ПЕРЕЧЕНЬ

земельных участков, полностью расположенных в границах проекта межевания территории (в границах устанавливаемых красных линий), в отношении которых предполагается изъятие для муниципальных нужд

№ п/п	Кадастровый номер земельного участка	Площадь земельного участка, кв.м	Категория земель	Вид разрешенного использования земельного участка
1.	26:12:012001:11239	1701	земли населенных пунктов	парки, скверы
2.	26:12:012001:10440	1404	земли населенных пунктов	парки, скверы
3.	26:12:012001:10441	146	земли населенных пунктов	парки

## Приложение 6

к документации по планировке территории (проекту планировки территории, проекту межевания территории) в границах улицы 45 Параллель от восточной границы земельного участка с кадастровым номером 26:12:000000:8053 до улицы Пирогова, в границах улицы Пирогова от улицы 45 Параллель до земельного участка с кадастровым номером 26:12:012102:322 по улице Пирогова города Ставрополя

### ПЕРЕЧЕНЬ

координат характерных точек образуемых земельных участков, в том числе в отношении которых предполагается изъятие для муниципальных нужд

№ на чертеже межевания территории	Условный номер образуемого земельного участка. Обозначение характерных точек границы	Координаты, м	
		X	Y
1	2	3	4
1.1.	26:12:012001:8957:3У1(1)		
	1	472379,15	1311827,6
	2	472435,16	1311559,78
	3	472437,24	1311548,02
	4	472437,46	1311545,95
	5	472437,39	1311543,88
	6	472437,14	1311542,32
	7	472439,77	1311542,89
	1	472379,15	1311827,6
1.2.	26:12:012001:8957:3У1(2)		
	8	472209,34	1311990,94
	9	472242,28	1311997,95
	10	472245,98	1311987,59
	11	472212,14	1311980,52
	8	472209,34	1311990,94
2.	26:12:012001:10442:3У1		
	10	472245,98	1311987,59
	12	472333,53	1312005,95
	13	472331,24	1312016,89
	9	472242,28	1311997,95
	10	472245,98	1311987,59
3.	26:12:012001:9211:3У1		
	14	472338,52	1312018,44
	15	472354,84	1312021,9

1	2	3	4
	16	472363,95	1312023,85
	17	472359,89	1312042,7
	18	472357,02	1312053,32
	19	472332,27	1312048,06
	20	472326,89	1312046,92
	21	472256,56	1312031,96
	22	472201,55	1312019,94
	8	472209,34	1311990,94
	9	472242,28	1311997,95
	13	472331,24	1312016,89
	14	472338,52	1312018,44
4.	26:12:012001:8882:3Y1		
	18	472357,02	1312053,32
	17	472359,89	1312042,7
	23	472359,18	1312047,65
	24	472357,92	1312053,52
	18	472357,02	1312053,32
5.1.	26:12:012001:1248:3Y1(1)		
	25	472357,02	1312053,33
	24	472357,92	1312053,52
	26	472336,28	1312156,98
	27	472344,31	1312158,85
	28	472337,01	1312193,21
	29	472340,48	1312193,95
	30	472338,01	1312206,7
	31	472337,09	1312206,52
	32	472336,27	1312206,77
	33	472334,88	1312208,22
	34	472334,59	1312209,58
	35	472333,56	1312209,36
	36	472330,87	1312222,01
	37	472321,56	1312220,06
	25	472357,02	1312053,33
5.2.	26:12:012001:1248:3Y1(2)		
	38	472297,54	1312333,04
	39	472306,88	1312334,84
	40	472303,28	1312351,79
	41	472299,78	1312351,06
	42	472294,63	1312375,64
	43	472302,02	1312377,16
	44	472301,55	1312378,9
	45	472301,39	1312379,71
	46	472292,69	1312377,84
	47	472294,5	1312369,35
	48	472290,03	1312368,36

1	2	3	4
	38	472297,54	1312333,04
6.	26:12:012001:1246:3Y1		
	27	472344,31	1312158,85
	49	472347,22	1312159,53
	50	472345,13	1312169,37
	51	472344,16	1312174,95
	29	472340,48	1312193,95
	28	472337,01	1312193,21
	27	472344,31	1312158,85
7.1.	26:12:012001:1245:3Y1(1)		
	35	472333,56	1312209,36
	34	472334,59	1312209,58
	52	472331,9	1312222,23
	36	472330,87	1312222,01
	35	472333,56	1312209,36
7.2.	26:12:012001:1245:3Y1(2)		
	39	472306,88	1312334,84
	53	472308,27	1312335,11
	54	472305,51	1312347,49
	55	472308,08	1312348,1
	56	472309,11	1312348,35
	57	472308,46	1312351,19
	58	472307	1312352,57
	40	472303,28	1312351,79
	39	472306,88	1312334,84
8.	26:12:012001:1260:3Y1		
	43	472302,02	1312377,16
	59	472303,89	1312377,57
	60	472303,36	1312379,3
	44	472301,55	1312378,9
	43	472302,02	1312377,16
9.	26:12:012001:1265:3Y1		
	20	472326,89	1312046,92
	19	472332,27	1312048,06
	61	472313,59	1312139,78
	62	472315,7	1312127,88
	63	472315,91	1312125,83
	64	472315,85	1312123,77
	65	472315,5	1312121,74
	66	472314,87	1312119,77
	67	472314,03	1312117,11
	68	472313,59	1312114,36
	69	472313,55	1312111,57
	70	472313,92	1312108,81

1	2	3	4
	20	472326,89	1312046,92
10.	26:12:012001:551:3Y1		
	71	472232,07	1312708,18
	72	472231,77	1312709,99
	73	472225,49	1312739,97
	74	472225,32	1312741,51
	75	472225,46	1312743,06
	76	472225,9	1312744,55
	77	472226,61	1312745,92
	78	472227,59	1312747,13
	79	472228,78	1312748,13
	80	472229,87	1312748,73
	81	472222,3	1312746,95
	82	472230,99	1312708,18
	71	472232,07	1312708,18
11.	26:12:012102:322:3Y1		
	83	472078,19	1312722,14
	84	472076,23	1312730,6
	85	472049,55	1312724
	86	472051,03	1312717,14
	83	472078,19	1312722,14
12.	26:12:012003:1373:3Y1		
	87	472229,59	1312527,12
	88	472228,35	1312533,41
	89	472223,13	1312532,5
	90	472224,46	1312526,05
	87	472229,59	1312527,12
13.1.	26:12:000000:3Y1(1)		
	37	472321,56	1312220,06
	25	472357,02	1312053,33
	19	472332,27	1312048,06
	61	472313,59	1312139,78
	91	472279,05	1312304,67
	92	472266,79	1312363,25
	48	472290,03	1312368,36
	38	472297,54	1312333,04
	37	472321,56	1312220,06
13.2.	26:12:000000:3Y1(2)		
	44	472301,55	1312378,9
	60	472303,36	1312379,3
	93	472302,97	1312380,55
	94	472299,17	1312396,13
	95	472297,51	1312400,43
	96	472295,43	1312400,08
	97	472291,52	1312417,85

1	2	3	4
	98	472295,74	1312390,78
	99	472300,05	1312386,82
	45	472301,39	1312379,71
	44	472301,55	1312378,9
13.3.	26:12:000000:3Y1(3)		
	100	472235,01	1312687,47
	101	472232,45	1312705,93
	71	472232,07	1312708,18
	82	472230,99	1312708,18
	100	472235,01	1312687,47
13.4.	26:12:000000:3Y1(4)		
	102	472245,3	1312771,27
	103	472239,79	1312793,9
	104	472221,47	1312790,16
	105	472203,34	1312802,37
	106	472199,64	1312819,85
	107	472168,96	1312787,63
	108	472172,11	1312772,81
	109	472173,15	1312767,91
	110	472068,64	1312744,91
	111	472068,21	1312749,9
	112	472067,4	1312759,31
	113	472055,15	1312762,61
	114	472042,52	1312759,59
	115	472043,31	1312756,09
	116	472044,97	1312748,26
	117	472048,26	1312729,99
	85	472049,55	1312724
	118	472051,32	1312724,44
	119	472050,07	1312730,38
	120	472070,04	1312734,55
	102	472245,3	1312771,27
13.5.	26:12:000000:3Y1(5)		
	121	472181,56	1312735,87
	122	472180,62	1312736,85
	123	472179,14	1312738,11
	124	472177,51	1312739,16
	125	472175,61	1312739,98
	126	472173,58	1312740,5
	127	472171,11	1312740,63
	128	472169,06	1312740,33
	129	472155,94	1312737,58
	130	472111,6	1312728,29
	131	472079,52	1312722,39
	83	472078,19	1312722,14

1	2	3	4
	84	472076,23	1312730,6
	132	472175,28	1312748,5
	133	472180,03	1312742,33
	121	472181,56	1312735,87
14.	26:12:012102:325:3Y1		
	108	472172,11	1312772,81
	109	472173,15	1312767,91
	110	472068,64	1312744,91
	111	472068,21	1312749,9
	108	472172,11	1312772,81



## Приложение 7

к документации по планировке территории (проекту планировки территории, проекту межевания территории) в границах улицы 45 Параллель от восточной границы земельного участка с кадастровым номером 26:12:000000:8053 до улицы Пирогова, в границах улицы Пирогова от улицы 45 Параллель до земельного участка с кадастровым номером 26:12:012102:322 по улице Пирогова города Ставрополя

### ПЕРЕЧЕНЬ координат характерных точек устанавливаемых красных линий

Обозначение характерных точек границы	Координаты, м	
	X	Y
1	2	3
Линия 1		
1	472359,89	1312042,7
2	472359,18	1312047,65
3	472357,92	1312053,52
4	472336,28	1312156,98
5	472344,31	1312158,85
6	472347,22	1312159,53
7	472345,13	1312169,37
Линия 2		
1	472334,59	1312209,58
2	472331,9	1312222,23
3	472321,56	1312220,06
4	472315,97	1312246,36
5	472302,5	1312309,78
6	472297,54	1312333,05
7	472306,88	1312334,84
8	472308,27	1312335,11
9	472305,51	1312347,49
10	472308,08	1312348,1
11	472309,11	1312348,35
12	472308,46	1312351,19
Линия 3		
1	472297,51	1312400,43
2	472295,43	1312400,08
3	472291,52	1312417,85
4	472291,92	1312418,44
5	472294,4	1312419,25

1	2	3
6	472290,88	1312436,27
7	472290	1312438,51
8	472285,51	1312459,68
9	472281,32	1312480,56
10	472273,69	1312516,62
11	472270,38	1312522,11
12	472266,06	1312543,01
13	472261,84	1312563,4
14	472257,74	1312583,94
15	472253,13	1312603,84
16	472248,27	1312624,72
17	472243,88	1312645,64
18	472239,48	1312666,57
19	472235,01	1312687,47
20	472232,45	1312705,93
21	472232,07	1312708,18
22	472231,77	1312709,99
23	472225,49	1312739,97
24	472225,32	1312741,51
25	472225,46	1312743,06
26	472225,9	1312744,55
27	472226,61	1312745,92
28	472227,59	1312747,13
29	472228,78	1312748,13
30	472229,87	1312748,73
31	472249,33	1312753,31
32	472249,75	1312753,41
33	472299,06	1312764,65
34	472297,52	1312771,99
35	472322,21	1312777,2
36	472336,19	1312779,98
37	472342,86	1312781,37
Линия 4		
1	472437,14	1311542,32
2	472437,39	1311543,88
3	472437,46	1311545,95
4	472437,24	1311548,02
5	472435,16	1311559,78
6	472379,15	1311827,6
7	472343,37	1311995,6
8	472334,47	1312001,47
9	472333,53	1312005,95
10	472245,99	1311987,58
11	472212,14	1311980,52
Линия 5		

1	2	3
1	472201,55	1312019,94
2	472256,56	1312031,96
3	472322	1312045,89
4	472326,89	1312046,92
5	472313,92	1312108,81
6	472313,55	1312111,57
7	472313,59	1312114,36
8	472314,03	1312117,11
9	472314,87	1312119,77
10	472315,5	1312121,74
11	472315,85	1312123,77
12	472315,91	1312125,83
13	472315,7	1312127,88
14	472313,59	1312139,77
15	472279,05	1312304,67
16	472266,78	1312363,25
17	472265,24	1312362,91
Линия 6		
1	472263,37	1312371,55
2	472259,61	1312383,89
3	472256,37	1312386,95
4	472252,15	1312388,92
Линия 7		
1	472251,11	1312395,73
2	472224,46	1312526,05
Линия 8		
1	472221,32	1312539,43
2	472211,17	1312588,22
3	472211,95	1312588,39
4	472209,11	1312602,74
5	472208,18	1312602,58
6	472197,71	1312653,37
7	472197,61	1312653,36
8	472195,04	1312665,72
9	472187,25	1312702,6
10	472187,23	1312702,72
11	472187,33	1312702,76
12	472184,32	1312717,27
13	472184,81	1312717,49
14	472183,04	1312729,7
15	472181,57	1312735,87
16	472180,62	1312736,85
17	472179,14	1312738,11
18	472177,51	1312739,16
19	472175,61	1312739,98

1	2	3
20	472173,58	1312740,5
21	472171,11	1312740,63
22	472169,06	1312740,33
23	472111,6	1312728,29
24	472079,52	1312722,39
25	472078,19	1312722,14
26	472051,02	1312717,14
Линия 9		
1	472239,79	1312793,9
2	472221,47	1312790,16
3	472203,34	1312802,37
4	472199,64	1312819,87
Линия 10		
1	472168,95	1312787,63
2	472172,08	1312772,79
3	472068,21	1312749,93
4	472067,4	1312759,32
5	472055,15	1312762,61
6	472042,52	1312759,6

## ПРОЕКТ планировки территории (чертеж красных линий и линий регулирования застройки)

Ставропольский край  
г. Ставрополь

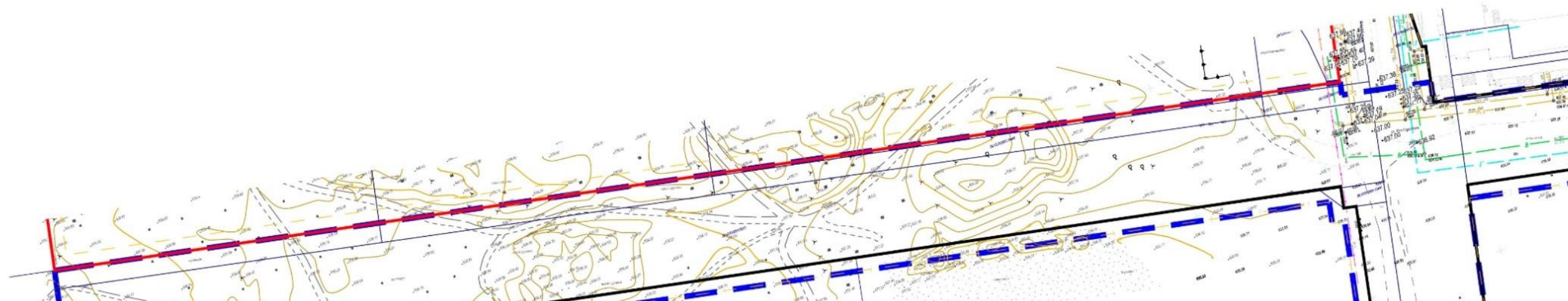


Документация по планировке территории (проект планировки территории, проект ме  
улицы 45 Параллель от восточной границы земельного участка с кадастровым ном  
Пирогова, в границах улицы Пирогова от улицы 45 Параллель до земельного уча  
26:12:012102:322 по улице Пирогова города Ставрополя в целях строительства линейно

Чертеж красных линий М 1:1000

### УСЛОВНЫЕ ОБОЗНАЧЕНИЯ

	Граница проектирования		Существующие здания и сооружения
	Существующая красная линия		Поворотная точка красной линии и ее номер
	Проектируемая красная линия		Существующие отметки
	Проектируемая линия регулирования застройки		Существующие сети газоснабжения
	Существующие сети водоснабжения		Существующие сети канализации
	Существующие сети электроснабжения		Существующие сети ливневой канализации
	Существующие сети электроснабжения (подземные)		



Ставропольский край  
г. Ставрополь

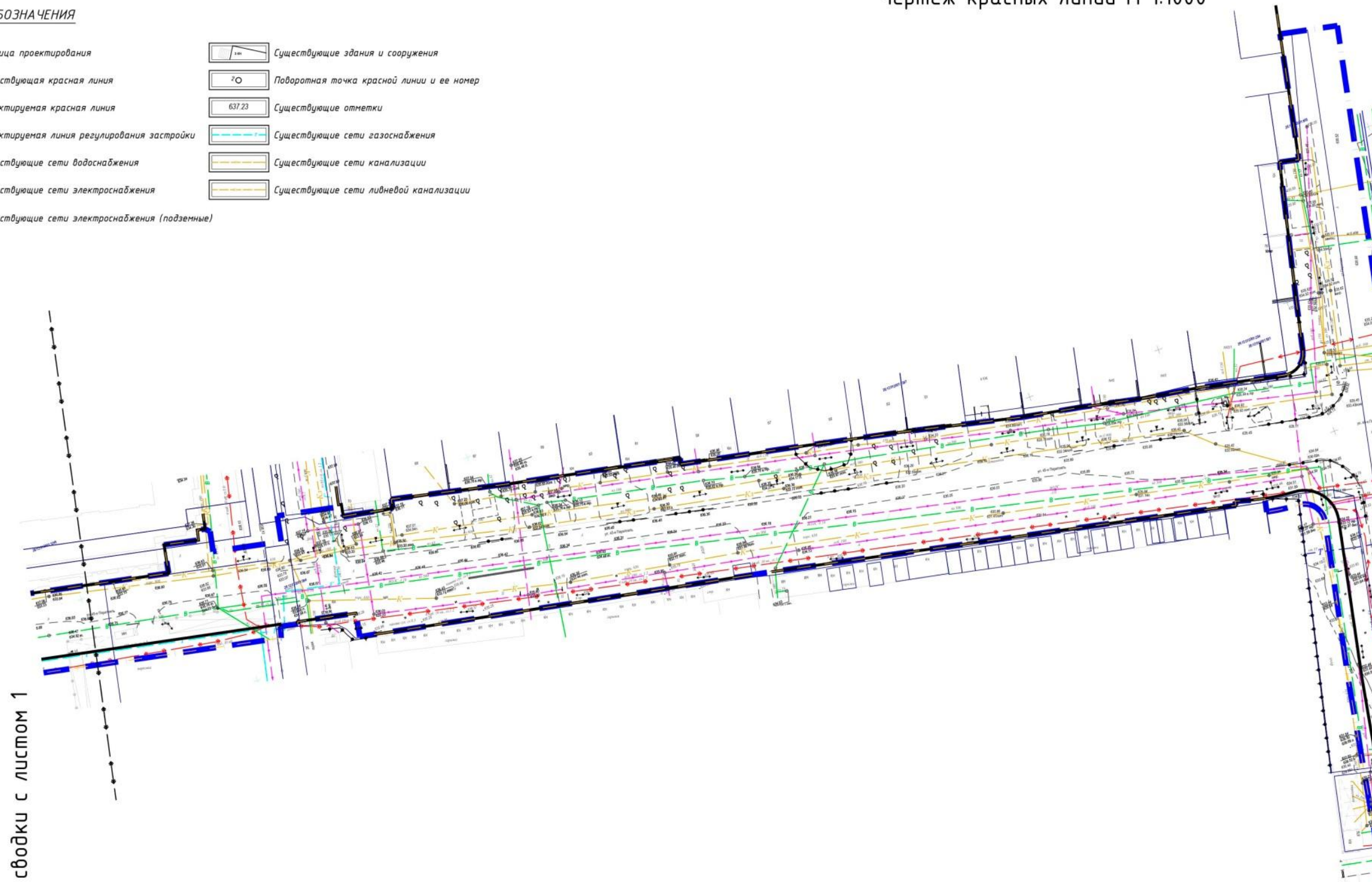


Документация по планировке территории (проект планировки территории, проект межевания территории)  
улицы 45 Параллель от восточной границы земельного участка с кадастровым номером 26:12:012102:322 по улице Пирогова города Ставрополя в целях строительства линейных объектов

Чертеж красных линий М 1:1000

УСЛОВНЫЕ ОБОЗНАЧЕНИЯ

- |  |  |  |   |
|--|--|--|---|
|  | Граница проектирования                         |  | Существующие здания и сооружения          |
|  | Существующая красная линия                     |  | Поворотная точка красной линии и ее номер |
|  | Проектируемая красная линия                    |  | Существующие отметки                      |
|  | Проектируемая линия регулирования застройки    |  | Существующие сети газоснабжения           |
|  | Существующие сети водоснабжения                |  | Существующие сети канализации             |
|  | Существующие сети электроснабжения             |  | Существующие сети ливневой канализации    |
|  | Существующие сети электроснабжения (подземные) |  |   |



Линия сводки с листом 1

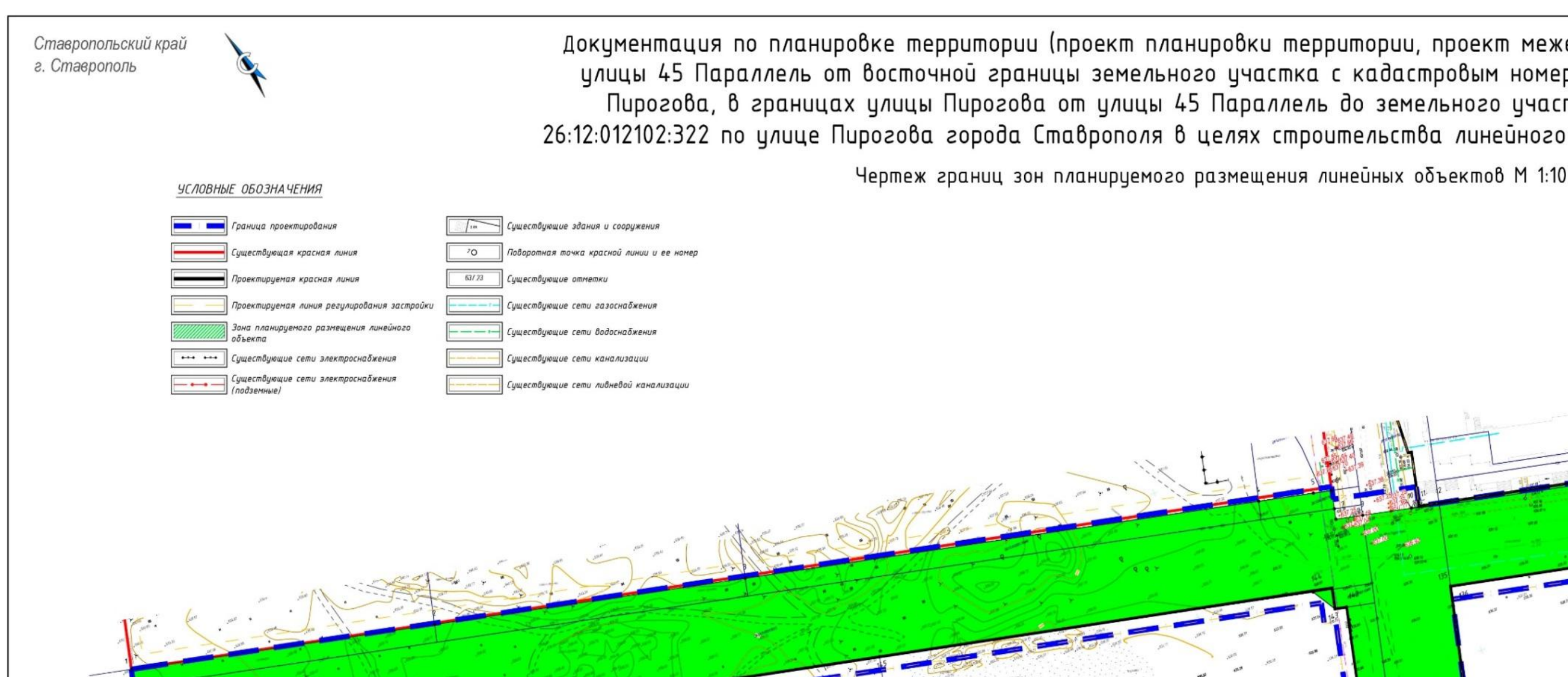
Согласовано			
Изм. №	Лист №	Взам. инв. №	



Прил

к док  
плани  
терри  
восто  
кадас  
Пиро  
45 Па  
номер  
город

## ПРОЕКТ планировки территории (границы зоны планируемого размещения линейного объекта)



Ставропольский край  
г. Ставрополь

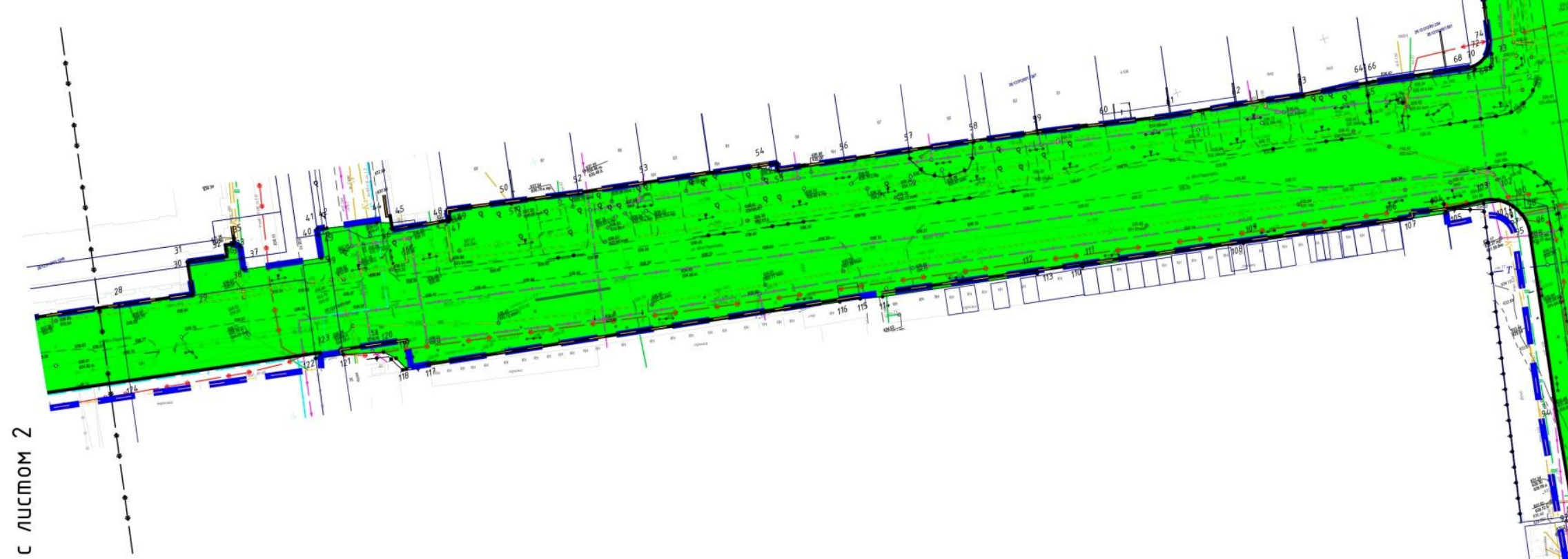


Документация по планировке территории (проект планировки территории, проект межевания территории)  
улицы 45 Параллель от восточной границы земельного участка с кадастровым номером 26:12:012102:322 по улице Пирогова города Ставрополя в целях строительства линейных объектов

Чертеж границ зон планируемого размещения линейных объектов

УСЛОВНЫЕ ОБОЗНАЧЕНИЯ

- |  |  |  |   |
|--|--|--|---|
|  | Граница проектирования                         |  | Существующие здания и сооружения          |
|  | Существующая красная линия                     |  | Поворотная точка красной линии и ее номер |
|  | Проектируемая красная линия                    |  | Существующие отметки                      |
|  | Проектируемая линия регулирования застройки    |  | Существующие сети газоснабжения           |
|  | Зона планируемого размещения линейного объекта |  | Существующие сети водоснабжения           |
|  | Существующие сети электроснабжения             |  | Существующие сети канализации             |
|  | Существующие сети электроснабжения (подземные) |  | Существующие сети ливневой канализации    |



Согласовано

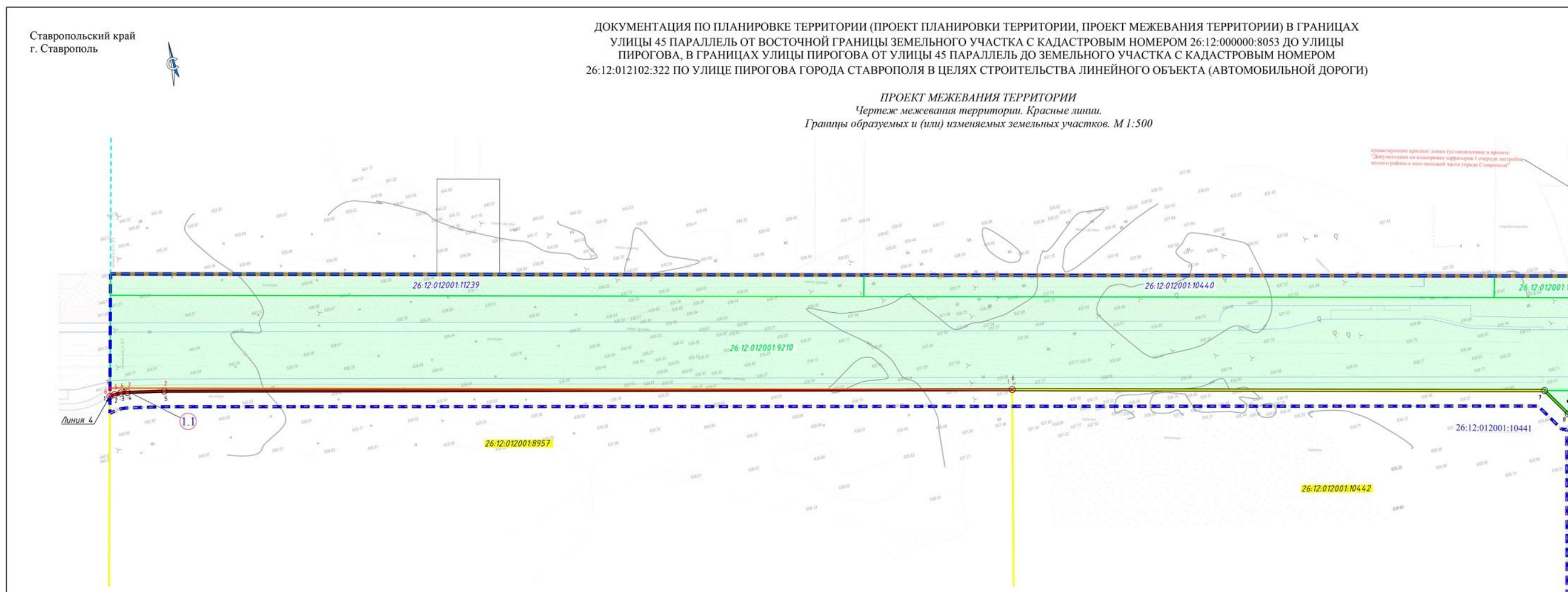
№	Подп. и дата	Взам. инв. №

Лист сводки с листом 2



Прил  
к док  
плани  
терри  
восто  
кадас  
Пиро  
45 Па  
номер  
город

## ПРОЕКТ межевания территории (основная часть)

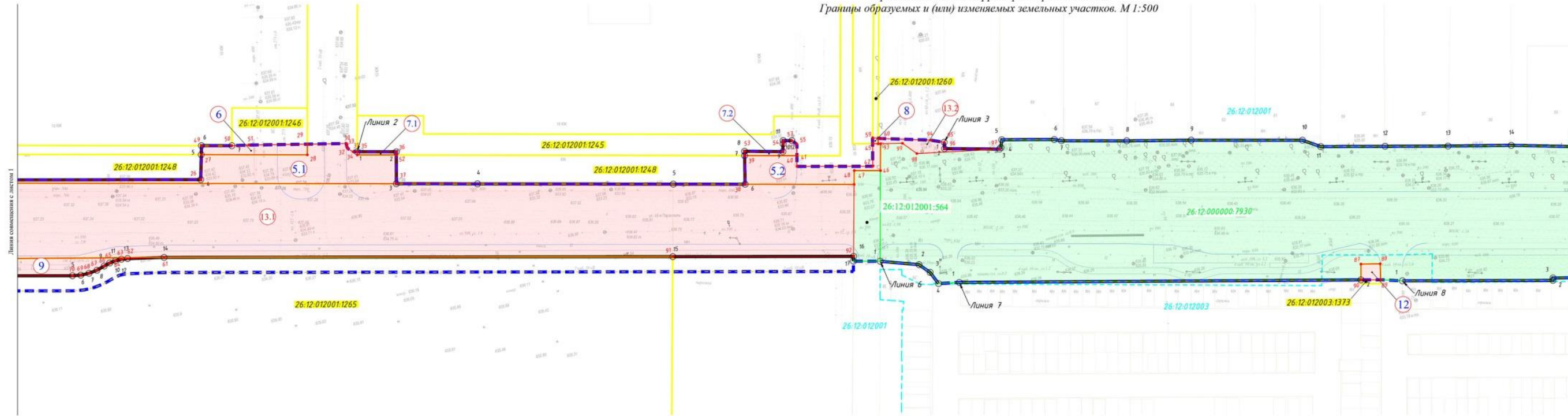


Ставропольский край  
г. Ставрополь



ДОКУМЕНТАЦИЯ ПО ПЛАНИРОВКЕ ТЕРРИТОРИИ (ПРОЕКТ ПЛАНИРОВКИ ТЕРРИТОРИИ, ПРОЕКТ МЕЖЕВАНИЯ ТЕРРИТОРИИ) В ГРАНИЦАХ  
УЛИЦЫ 45 ПАРАЛЛЕЛЬ ОТ ВОСТОЧНОЙ ГРАНИЦЫ ЗЕМЕЛЬНОГО УЧАСТКА С КАДАСТРОВЫМ НОМЕРОМ 26:12:000000:8053 ДО УЛИЦЫ  
ПИРОГОВА, В ГРАНИЦАХ УЛИЦЫ ПИРОГОВА ОТ УЛИЦЫ 45 ПАРАЛЛЕЛЬ ДО ЗЕМЕЛЬНОГО УЧАСТКА С КАДАСТРОВЫМ НОМЕРОМ  
26:12:012102:322 ПО УЛИЦЕ ПИРОГОВА ГОРОДА СТАВРОПОЛЯ В ЦЕЛЯХ СТРОИТЕЛЬСТВА ЛИНЕЙНОГО ОБЪЕКТА (АВТОМОБИЛЬНОЙ ДОРОГИ)

ПРОЕКТ МЕЖЕВАНИЯ ТЕРРИТОРИИ  
Чертеж межевания территории. Красные линии.  
Границы образуемых и (или) изменяемых земельных участков. М 1:500



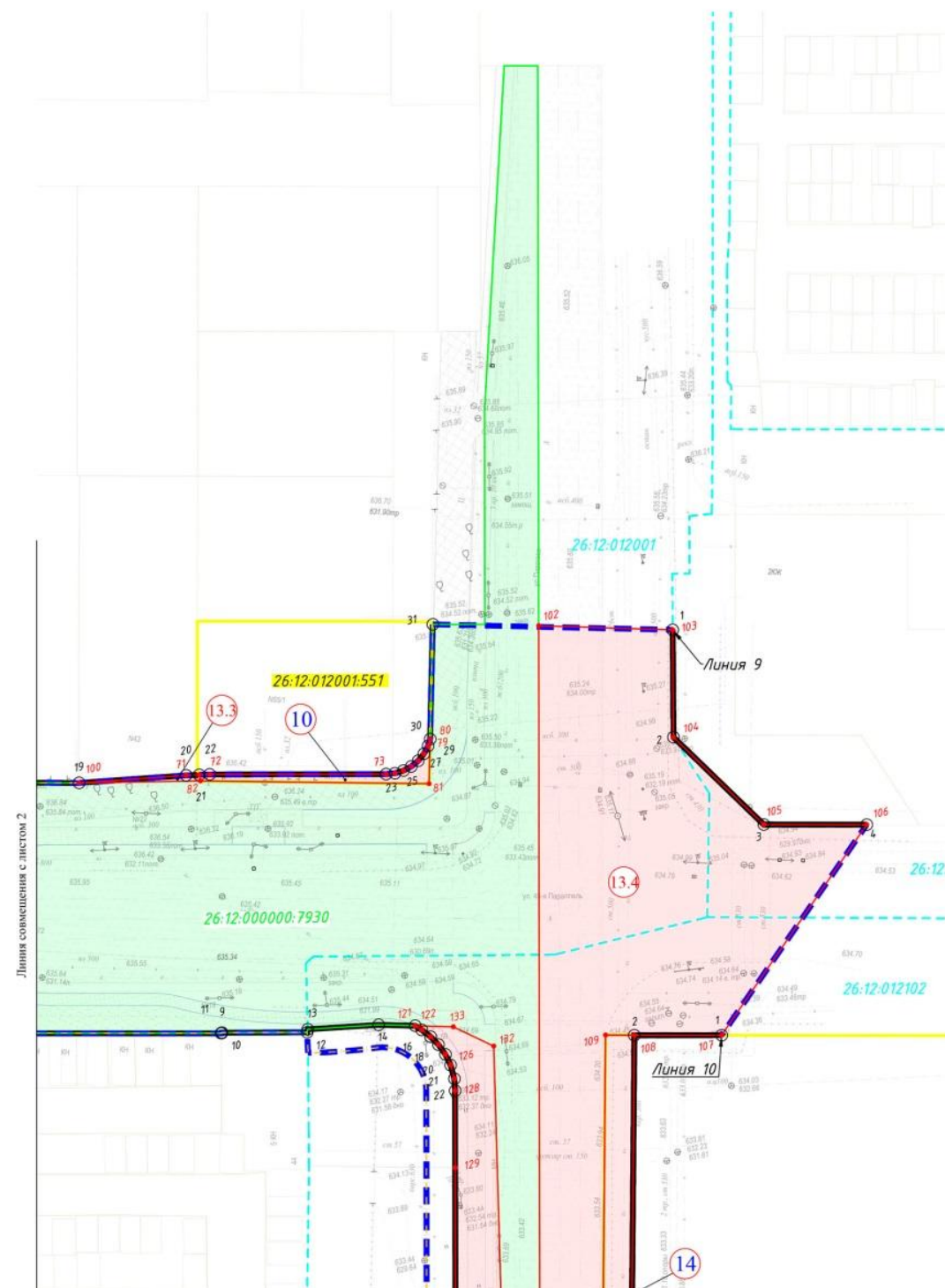
Составлено	
Проверено	
Утверждено	
Исполнено	

Ставропольский край  
г. Ставрополь



ДОКУМЕНТАЦИЯ ПО ПЛАНИРОВКЕ ТЕРРИТОРИИ (ПРОЕКТ ПЛАНИРОВКИ ТЕРРИТОРИИ, ПРОЕКТ  
МЕЖЕВАНИЯ ТЕРРИТОРИИ) В ГРАНИЦАХ УЛИЦЫ 45 ПАРАЛЛЕЛЬ ОТ ВОСТОЧНОЙ ГРАНИЦЫ  
ЗЕМЕЛЬНОГО УЧАСТКА С КАДАСТРОВЫМ НОМЕРОМ 26:12:000000:8053 ДО УЛИЦЫ ПИРОГОВА, В  
ГРАНИЦАХ УЛИЦЫ ПИРОГОВА ОТ УЛИЦЫ 45 ПАРАЛЛЕЛЬ ДО ЗЕМЕЛЬНОГО УЧАСТКА С КАДАСТРОВЫМ  
НОМЕРОМ 26:12:012102:322 ПО УЛИЦЕ ПИРОГОВА ГОРОДА СТАВРОПОЛЯ В ЦЕЛЯХ СТРОИТЕЛЬСТВА  
ЛИНЕЙНОГО ОБЪЕКТА (АВТОМОБИЛЬНОЙ ДОРОГИ)

ПРОЕКТ МЕЖЕВАНИЯ ТЕРРИТОРИИ  
Чертеж межевания территории. Красные линии.  
Границы образуемых и (или) изменяемых земельных участков. М 1:500



Условные обозначения:

- граница проектирования
- устанавливаемые красные линии
- линии регулирования застройки
- Линия 1  
номер красной линии
- 10  
поворотная точка красной линии и ее номер
- существующие красные линии (установленные в других проектах)
- границы земельных участков учтенных в ЕГРН
- границы кадастровых кварталов
- 26:12:000000  
номер кадастрового квартала
- границы исходных земельных участков
- 26:12:000000.1  
кадастровый номер исходного земельного участка
- границы образуемых земельных участков
- 1  
характерные точки границ образуемого земельного участка
- границы земельных участков полностью расположенных в границах проектирования (в границах устанавливаемых красных линий)
- 26:12:000000.1  
кадастровый номер земельного участка полностью расположенного в границах проектирования (в границах устанавливаемых красных линий)
- 26:12:000000.1  
кадастровый номер земельного участка полностью расположенного в границах проектирования (в границах устанавливаемых красных линий), в отношении которого предполагается изъятие для муниципальных нужд
- границы образуемых земельных участков согласно другим проектам
- 1  
номер образуемого земельного участка в соответствии с Приложением А текстовой части проекта межевания территории
- 1  
номер образуемого земельного участка в отношении которого предполагается изъятие для муниципальных нужд в соответствии с Приложением Б текстовой части проекта межевания территории