



# ПОСТАНОВЛЕНИЕ АДМИНИСТРАЦИИ ГОРОДА СТАВРОПОЛЯ СТАВРОПОЛЬСКОГО КРАЯ

23.10.2024

г. Ставрополь

№ 2347

Об утверждении документации по планировке территории (проекта планировки территории и проекта межевания территории) от улицы 1 Промышленной до улицы 2 Промышленной города Ставрополя в целях строительства линейного объекта (автомобильной дороги)

В соответствии со статьями 45, 46 Градостроительного кодекса Российской Федерации, Федеральным законом от 06 октября 2003 г. № 131-ФЗ «Об общих принципах организации местного самоуправления в Российской Федерации», Уставом муниципального образования города Ставрополя Ставропольского края, с учетом протокола общественных обсуждений, проведенных комиссией по землепользованию и застройке города Ставрополя, от 02.09.2024 № 133, заключения о результатах общественных обсуждений, проведенных комиссией по землепользованию и застройке города Ставрополя, 04.09.2024

ПОСТАНОВЛЯЮ:

1. Утвердить документацию по планировке территории (проект планировки территории и проект межевания территории) от улицы 1 Промышленной до улицы 2 Промышленной города Ставрополя согласно приложению в целях строительства линейного объекта (автомобильной дороги).

2. Опубликовать настоящее постановление и документацию по планировке территории (проект планировки территории и проект межевания территории) от улицы 1 Промышленной до улицы 2 Промышленной города Ставрополя в сетевом издании «Правовой портал администрации города Ставрополя» ([pravo-stavropol.ru](http://pravo-stavropol.ru)) в течение семи дней со дня утверждения указанной документации.

3. Разместить настоящее постановление и документацию по планировке территории (проект планировки территории и проект межевания территории) от улицы 1 Промышленной до улицы 2 Промышленной города Ставрополя на официальном сайте администрации города Ставрополя в информационно-телекоммуникационной сети «Интернет».

4. Настоящее постановление вступает в силу со дня его подписания.

Глава города Ставрополя

И.И. Ульяновченко

## Приложение

к постановлению администрации  
города Ставрополя  
от 23.10.2024 № 2347

### ДОКУМЕНТАЦИЯ по планировке территории (проект планировки территории и проект межевания территории) от улицы 1 Промышленной до улицы 2 Промышленной города Ставрополя

Документация по планировке территории (проект планировки территории)  
от улицы 1 Промышленной до улицы 2 Промышленной города Ставрополя

#### 1. Общая часть.

Документация по планировке территории (проект планировки территории) от улицы 1 Промышленной до улицы 2 Промышленной города Ставрополя (далее соответственно – проект планировки территории, территория проектирования) подготовлена на основании муниципальной программы «Развитие градостроительства на территории города Ставрополя», утвержденной постановлением администрации города Ставрополя от 08.11.2022 № 2384 (далее – муниципальная программа), постановления администрации города Ставрополя от 23.04.2024 № 825 «О подготовке документации по планировке территории (проекта планировки территории и проекта межевания территории) от улицы 1 Промышленной до улицы 2 Промышленной города Ставрополя в целях строительства линейного объекта (автомобильной дороги)» (далее – постановление № 825).

Подготовка проекта планировки территории выполнена для обеспечения устойчивого развития территории города Ставрополя, комплексного развития систем коммунальной, транспортной и социальной инфраструктур, выделения элемента улично-дорожной сети, установления параметров планируемого развития элемента улично-дорожной сети, установления границ земельных участков, предназначенных для строительства линейного объекта (автомобильной дороги).

Цели и задачи проекта планировки территории:

обеспечение устойчивого развития существующей территории;

установление границ территории общего пользования, границ зоны планируемого строительства линейного объекта (автомобильной дороги) от улицы 1 Промышленной до улицы 2 Промышленной города Ставрополя (далее – автомобильная дорога);

выделение элемента улично-дорожной сети.

Основной задачей проекта планировки территории является формирование проектируемой автомобильной дороги в границах проекта планировки территории для повышения эффективности последующего ее использования.

Проектом планировки территории решается ряд вопросов, а также определяются места:

под организацию проезжей части автомобильной дороги, тротуаров, велодорожек, остановочных пунктов наземного общественного транспорта; пешеходных переходов;

под благоустройство земель общего пользования в границах красных линий;

под озеленение территории общего пользования, в границах полосы отвода автомобильной дороги.

## 2. Разрешительная документация.

Проект планировки территории подготовлен в соответствии с требованиями Градостроительного кодекса Российской Федерации (далее – ГрК РФ), градостроительными и техническими регламентами, в том числе устанавливающими требования по обеспечению безопасной эксплуатации зданий, строений, сооружений и безопасного использования прилегающих к ним территорий, с соблюдением технических условий, на основании Стратегии социально-экономического развития города Ставрополя до 2035 года, утвержденной решением Ставропольской городской Думы от 26 марта 2021 г. № 547 «Об утверждении Стратегии социально-экономического развития города Ставрополя до 2035 года» (далее – Стратегия социально-экономического развития).

При разработке проекта планировки территории учтены положения:

Земельного кодекса Российской Федерации (далее – ЗК РФ);

СанПиН 2.2.1/2.1.1.1200-03 «Санитарно-защитные зоны и санитарная классификация предприятий, сооружений и иных объектов», утвержденных постановлением Главного государственного санитарного врача Российской Федерации от 25 сентября 2007 г. № 74 (далее – СанПиН 2.2.1/2.1.1.1200-03);

«СП 47.13330.2016. Свод правил. Инженерные изыскания для строительства. Основные положения. Актуализированная редакция СНиП 11-02-96», утвержденного и введенного в действие приказом Минстроя России от 30 декабря 2016 г. № 1033/пр (далее – СП 47.13330.2016);

«СП 42.13330.2016. Свод правил. Градостроительство. Планировка и застройка городских и сельских поселений. Актуализированная редакция СНиП 2.07.01-89\*», утвержденного приказом Минстроя России от 30 декабря 2016 г. № 1034/пр (далее – СП 42.13330.2016);

«СП 396.1325800.2018. Свод правил. Улицы и дороги населенных пунктов. Правила градостроительного проектирования», утвержденного приказом Минстроя России от 01 августа 2018 г. № 474/пр (далее – СП 396.1325800.2018);

«СП 438.1325800.2019. Свод правил. Инженерные изыскания при планировке территорий. Общие требования», утвержденного приказом Минстроя России от 25 февраля 2019 г. № 127/пр (далее – СП 438.1325800.2019);

«СП 34.13330.2021 «СНиП 2.05.02-85\* Автомобильные дороги», утвержденного и введенного в действие приказом Минстроя России

от 09 февраля 2021 г. № 53/пр (далее – СП 34.13330.2021);

«РДС 30-201-98. Система нормативных документов в строительстве. Руководящий документ системы. Инструкция о порядке проектирования и установления красных линий в городах и других поселениях Российской Федерации», принятого постановлением Госстроя РФ от 06 апреля 1998 г. № 18-30 (далее – РДС 30-201-98);

корректировки генерального плана города Ставрополя на 2010 – 2030 годы, утвержденной решением Ставропольской городской Думы от 03 сентября 2009 года № 98 «Об утверждении корректировки генерального плана города Ставрополя на 2010 – 2030 годы» (далее – генеральный план города Ставрополя);

Правил землепользования и застройки муниципального образования города Ставрополя Ставропольского края, утвержденных постановлением администрации города Ставрополя от 15.10.2021 № 2342 «Об утверждении Правил землепользования и застройки муниципального образования города Ставрополя Ставропольского края» (далее – Правила);

нормативов градостроительного проектирования муниципального образования города Ставрополя Ставропольского края, утвержденных постановлением администрации города Ставрополя от 22.10.2021 № 2399 «Об утверждении нормативов градостроительного проектирования муниципального образования города Ставрополя Ставропольского края» (далее – нормативы градостроительного проектирования).

Проект планировки территории предусматривает детализацию основных положений генерального плана города Ставрополя по освоению приоритетных направлений градостроительного развития города Ставрополя.

Подготовленный проект планировки территории является основанием для последующей подготовки проектной документации для осуществления строительства автомобильной дороги, выноса на местность красных линий и границ земельных участков.

Материалы проекта планировки территории должны учитываться при разработке инвестиционных паспортов территорий и объектов, проектов застройки элементов планировочной структуры, выдаче градостроительных планов земельных участков.

3. Положение о размещении объекта капитального строительства местного значения, характеристиках развития территории проектирования и характеристиках развития систем социального, транспортного обслуживания и инженерно-технического обеспечения.

Сведения об автомобильной дороге и ее краткая характеристика.

Проектом планировки территории предусматривается строительство автомобильной дороги общего пользования местного значения.

Проектом планировки территории не предусматривается размещение, строительство новых объектов федерального значения, объектов регионального значения.

В соответствии с генеральным планом города Ставрополя территория проектирования в границах проекта планировки территории расположена

в функциональных зонах «Коммунально-складская зона», «Производственная зона».

В соответствии с Правилами территория проектирования в границах проекта планировки территории расположена в территориальных зонах «П-1 Производственная зона», «П-2 Коммунально-складская зона».

В соответствии со статьей 36 ГрК РФ действие градостроительного регламента не распространяется на земельные участки, предназначенные для размещения линейного объекта.

Схема расположения элемента улично-дорожной сети приведена в приложении 11 к документации по планировке территории (проекту планировки территории и проекту межевания территории) от улицы 1 Промышленной до улицы 2 Промышленной города Ставрополя.

Границы зоны планируемого размещения проектируемой автомобильной дороги определены в соответствии с генеральным планом города Ставрополя, Правилами и приведены в приложении 13 к документации по планировке территории (проекту планировки территории и проекту межевания территории) от улицы 1 Промышленной до улицы 2 Промышленной города Ставрополя.

Перечень координат характерных точек границ зоны планируемого размещения проектируемого линейного объекта в целях строительства приведен в приложении 10 к документации по планировке территории (проекту планировки территории и проекту межевания территории) от улицы 1 Промышленной до улицы 2 Промышленной города Ставрополя.

Площадь проектируемой автомобильной дороги в границах проекта планировки территории составляет 0,65 га.

Протяженность проектируемой автомобильной дороги от улицы 1 Промышленной до улицы 2 Промышленной города Ставрополя составляет 562 м, проезжая часть имеет две полосы движения – по одной полосе движения в каждом направлении.

Планируемое развитие территории проектирования предполагается осуществлять в три этапа.

В рамках первого этапа документацией по планировке территории предусматривается:

образование многоконтурного земельного участка с условным номером 26:12:000000:ЗУ1 площадью 4629 кв. м из земель неразграниченной муниципальной собственности;

образование земельного участка с условным номером 26:12:010410:839:ЗУ1 площадью 223 кв. м путем раздела земельного участка с кадастровым номером 26:12:010410:839 с сохранением в измененных границах;

образование земельного участка с условным номером 26:12:010410:33:ЗУ1 площадью 154 кв. м путем раздела земельного участка с кадастровым номером 26:12:010410:33 с сохранением в измененных границах;

образование земельного участка с условным номером 26:12:010410:160:ЗУ1 площадью 286 кв. м путем раздела земельного участка с кадастровым номером 26:12:010410:160;

образование земельного участка с условным номером 26:12:010410:847:ЗУ1 площадью 422 кв. м путем раздела земельного участка с кадастровым номером 26:12:010410:847 с сохранением в измененных границах;

образование земельного участка с условным номером 26:12:010408:704:ЗУ1 площадью 715 кв. м путем раздела земельного участка с кадастровым номером 26:12:010408:704 с сохранением в измененных границах;

образование земельного участка с условным номером 26:12:010408:696:ЗУ1 площадью 101 кв. м путем раздела земельного участка с кадастровым номером 26:12:010408:696.

В рамках второго этапа документацией по планировке территории предусматривается изъятие земельных участков с условными номерами 26:12:010410:160:ЗУ1, 26:12:010408:696:ЗУ1 и объектов капитального строительства с кадастровыми номерами 26:12:010410:850, 26:12:010408:1137, 26:12:010402:2780, 26:12:010402:2781 для государственных или муниципальных нужд.

В рамках третьего этапа документацией по планировке территории предусматривается образование земельного участка с условным номером 26:12:000000:ЗУ2 площадью 6531 кв. м путем объединения земельных участков, образованных в рамках первого этапа.

Основные технико-экономические показатели документации по планировке территории (проекта планировки территории и проекта межевания территории) от улицы 1 Промышленной до улицы 2 Промышленной города Ставрополя приводятся в приложении 1 к документации по планировке территории (проекту планировки территории и проекту межевания территории) от улицы 1 Промышленной до улицы 2 Промышленной города Ставрополя.

4. Красные линии в границах проекта планировки территории.

Красные линии устанавливаются на основании РДС 30-201-98.

В целях строительства автомобильной дороги в проекте планировки территории устанавливаются красные линии, которые отображены на чертеже устанавливаемых красных линий в приложении 12 к документации по планировке территории (проекту планировки территории и проекту межевания территории) от улицы 1 Промышленной до улицы 2 Промышленной города Ставрополя.

Перечень координат характерных точек устанавливаемых красных линий представлен в приложении 9 к документации по планировке территории (проекту планировки территории и проекту межевания территории) от улицы 1 Промышленной до улицы 2 Промышленной города Ставрополя.

Документация по планировке территории (проект межевания территории) от улицы 1 Промышленной до улицы 2 Промышленной города Ставрополя

5. Общая часть.

Документация по планировке территории (проект межевания территории) от улицы 1 Промышленной до улицы 2 Промышленной города Ставрополя (далее – проект межевания территории) подготовлена на основании муниципальной программы, постановления № 825.

В процессе разработки проекта межевания территории использовались следующие материалы и нормативно-правовые документы:

ГрК РФ;

ЗК РФ;

СанПиН 2.2.1/2.1.1.1200-03;

СП 47.13330.2016;

СП 42.13330.2016;

СП 396.1325800.2018;

СП 438.1325800.2019;

СП 34.13330.2021;

РДС 30-201-98;

генеральный план города Ставрополя;

Правила;

нормативы градостроительного проектирования.

6. Основные положения проекта межевания территории.

Основной задачей проекта межевания территории является установление границ образуемых земельных участков, которые будут относиться к территориям общего пользования.

В проекте межевания территории образование земельного участка предполагается для размещения предусмотренной проектом планировки территории проектируемой автомобильной дороги.

Чертеж межевания территории (первый, второй этапы) отображен в приложении 14 к документации по планировке территории (проекту планировки территории и проекту межевания территории) от улицы 1 Промышленной до улицы 2 Промышленной города Ставрополя.

Чертеж межевания территории (третий этап) отображен в приложении 15 к документации по планировке территории (проекту планировки территории и проекту межевания территории) от улицы 1 Промышленной до улицы 2 Промышленной города Ставрополя.

В соответствии с приказом Федеральной службы земельного кадастра России от 28 марта 2002 г. № П/256 «О введении местных систем координат» принята система координат МСК – 26 от СК-95.

Проектируемая автомобильная дорога расположена на территории кадастровых кварталов 26:12:010410, 26:12:010408, 26:12:010402, границы которых установлены в соответствии с кадастровым делением территории города Ставрополя.

7. Перечень и сведения о площади образуемых земельных участков,

которые будут отнесены к территории общего пользования.

Перечень и сведения о площади образуемого земельного участка из земель, находящихся в государственной или муниципальной собственности, который будет отнесен к территориям общего пользования в рамках первого этапа, приведены в приложении 2 к документации по планировке территории (проекту планировки территории и проекту межевания территории) от улицы 1 Промышленной до улицы 2 Промышленной города Ставрополя.

Перечень и сведения о площади образуемых земельных участков, которые будут отнесены к территории общего пользования в рамках первого этапа, представлены в приложении 3 к документации по планировке территории (проекту планировки территории и проекту межевания территории) от улицы 1 Промышленной до улицы 2 Промышленной города Ставрополя.

Перечень координат характерных точек образуемых земельных участков представлен в приложении 7 к документации по планировке территории (проекту планировки территории и проекту межевания территории) от улицы 1 Промышленной до улицы 2 Промышленной города Ставрополя.

Проектом межевания территории предусмотрено изъятие земельных участков и объектов капитального строительства для муниципальных нужд.

Перечень и сведения о площади образуемых земельных участков, в отношении которых предполагается изъятие для муниципальных нужд, в том числе которые будут отнесены к территориям общего пользования в рамках второго этапа, представлены в приложении 4 к документации по планировке территории (проекту планировки территории и проекту межевания территории) от улицы 1 Промышленной до улицы 2 Промышленной города Ставрополя.

Перечень и сведения о площади объектов капитального строительства, в отношении которых предполагается изъятие для муниципальных нужд, в том числе которые будут отнесены к территориям общего пользования в рамках второго этапа, представлены в приложении 5 к документации по планировке территории (проекту планировки территории и проекту межевания территории) от улицы 1 Промышленной до улицы 2 Промышленной города Ставрополя.

Перечень и сведения о площади образуемого земельного участка, который будет отнесен к территории общего пользования в рамках третьего этапа, представлены в приложении 6 к документации по планировке территории (проекту планировки территории и проекту межевания территории) от улицы 1 Промышленной до улицы 2 Промышленной города Ставрополя.

Перечень координат характерных точек границ территории, применительно к которой подготовлен проект межевания территории, приведен в приложении 8 к документации по планировке территории (проекту планировки территории и проекту межевания территории) от улицы 1 Промышленной до улицы 2 Промышленной города Ставрополя.



Необходимость в установлении публичных сервитутов в отношении образуемых земельных участков на момент разработки проекта межевания территории не выявлена.

#### 8. Ограничения использования территории проектирования.

В проекте межевания территории рассматриваются ограничения использования территории, связанные с наличием в границах проекта межевания территории инженерных коммуникаций, в отношении которых установлены зоны с особыми условиями использования территории.

В соответствии со статьей 1 ГрК РФ зонами с особыми условиями использования территорий являются охранные, санитарно-защитные зоны, зоны охраны объектов культурного наследия (памятников истории и культуры) народов Российской Федерации, защитные зоны объектов культурного наследия, водоохранные зоны, зоны затопления, подтопления, зоны санитарной охраны источников питьевого и хозяйственно-бытового водоснабжения, зоны охраняемых объектов, приаэродромная территория, иные зоны, устанавливаемые в соответствии с законодательством Российской Федерации.

Территорию проектирования пересекают следующие инженерные коммуникации:

- сети водоснабжения;
- сети водоотведения;
- сети канализации;
- сети газоснабжения;
- сети электроснабжения.

Зона санитарной охраны источников водоснабжения устанавливается в соответствии с СанПиН 2.1.4.1110-02 «Зоны санитарной охраны источников водоснабжения и водопроводов питьевого назначения», введенными в действие постановлением Главного государственного санитарного врача Российской Федерации от 14 марта 2002 г. № 10.

Санитарно-защитная зона от объектов централизованных систем водоотведения (канализации) устанавливается в соответствии с СП 32.13330.2018 «СНиП 2.04.03-85 Канализация. Наружные сети и сооружения», утвержденным и введенным в действие Приказом Минстроя России от 25 декабря 2018 г. № 860/пр.

Охранные зоны газопроводов устанавливаются в соответствии с Правилами охраны газораспределительных сетей, утвержденными постановлением Правительства Российской Федерации от 20 ноября 2000 г. № 878 «Об утверждении Правил охраны газораспределительных сетей».

Охранные зоны объектов электросетевого хозяйства устанавливаются в соответствии с Правилами установления охранных зон объектов электросетевого хозяйства и особых условий использования земельных участков, расположенных в границах таких зон, утвержденными постановлением Правительства Российской Федерации от 24 февраля 2009 г. № 160 «О порядке установления охранных зон объектов электросетевого

хозяйства и особых условий использования земельных участков, расположенных в границах таких зон».

В документации по планировке территории от улицы 1 Промышленной до улицы 2 Промышленной города Ставрополя отображены границы зон с особыми условиями использования территории (далее – ЗОУИТ), утвержденные в установленном порядке, сведения о которых содержатся в Едином государственном реестре недвижимости (далее - ЕГРН).

В отношении территории проектирования в границах населенного пункта, а также сооружений, проектируемых на данной территории, не предусмотрено установление новых ЗОУИТ, а также подлежащих изменению в связи с размещением линейных объектов, в том числе при их строительстве.

ЗОУИТ отображены в графической части материалов по обоснованию проекта планировки территории (схеме границ зон с особыми условиями использования территории) в соответствии со сведениями, содержащимися в ЕГРН.

Согласно схеме ЗОУИТ, отображенной в графической части материалов по обоснованию проекта планировки территории, территория проектирования попадает в границы:

приаэродромной территории аэродрома Ставрополь (Шпаковское) (реестровый номер 26:11-6.1123);

третьей подзоны приаэродромной территории аэродрома Ставрополь (Шпаковское) (реестровый номер 26:11-6.1126);

пятой подзоны приаэродромной территории аэродрома Ставрополь (Шпаковское) (реестровый номер 26:11-6.1128);

санитарно-защитной зоны для ООО НПФ «ЛЮМ» (реестровый номер 26:12-6.616);

санитарно-защитной зоны для площадки общества с ограниченной ответственностью Научно-производственной фирмы «Экситон» (производство искусственного корунда), которая относится к объекту IV класса опасности, по адресу: Ставропольский край, г. Ставрополь, ул. 1-я Промышленная, № 13, квартале 601, земельный участок с кадастровым номером 26:12:010410:185 (реестровый номер 26:12-6.851);

охранной зоны объектов электросетевого хозяйства, кабель электрической линии 6 кВ протяженностью 17,4 км (реестровый номер 26:12-6.402).

Строительство автомобильной дороги не противоречит ограничениям, установленным в указанных ЗОУИТ. Правовой режим использования земель в связи со строительством дороги соблюден.

На территории проектирования в границах проекта межевания территории объекты культурного наследия отсутствуют.

9. Сведения о разрешенном использовании образуемых земельных участков.

Проектом межевания территории разрешенное использование образуемых земельных участков установлено в соответствии с Правилами

с учетом классификатора видов разрешенного использования земельных участков, утвержденного приказом Федеральной службы государственной регистрации, кадастра и картографии от 10 ноября 2020 г. № П/0412 «Об утверждении классификатора видов разрешенного использования земельных участков».

Заместитель главы  
администрации города Ставрополя

М.С. Дубровин

## Приложение 1

к документации по планировке территории (проекту планировки территории и проекту межевания территории) от улицы 1 Промышленной до улицы 2 Промышленной города Ставрополя

### ОСНОВНЫЕ ТЕХНИКО-ЭКОНОМИЧЕСКИЕ ПОКАЗАТЕЛИ документации по планировке территории (проекта планировки территории и проекта межевания территории) от улицы 1 Промышленной до улицы 2 Промышленной города Ставрополя

| № п/п | Наименование  | Единицы измерения | Значение |
|-------|---|-------------------|----------|
| 1.    | Площадь проектируемой дороги                        | га                | 0,65     |
| 2.    | Протяженность проектируемой дороги                  | м                 | 562      |
| 3.    | Количество полос движения проектируемой дороги      | шт.               | 2        |
| 4.    | Ширина полосы движения проектируемой дороги         | м                 | 3,5      |
| 5.    | Ширина проезжей части проектируемой дороги и обочин | м                 | 7        |
| 6.    | Ширина тротуаров                                    | м                 | 2,0      |
| 7.    | Ширина велодорожек                                  | м                 | 1,5      |
| 8.    | Ширина территории озеленения                        | м                 | 0,5      |

## Приложение 2

к документации по планировке территории (проекту планировки территории и проекту межевания территории от улицы 1 Промышленной до улицы 2 Промышленной города Ставрополя

### ПЕРЕЧЕНЬ И СВЕДЕНИЯ

о площади образуемого земельного участка из земель, находящихся в государственной или муниципальной собственности, который будет отнесен к территориям общего пользования в рамках первого этапа

| № п/п | Номера исходных кадастровых кварталов/земельных участков | Условный номер образуемого земельного участка | Площадь образуемого земельного участка, кв. м | Категория земель образуемого земельного участка | Вид разрешенного использования образуемого земельного участка, код (числовое обозначение) вида разрешенного использования образуемого земельного участка |
|-------|--|---|---|---|--|
| 1.    | 26:12:010410<br>26:12:010408<br>26:12:010402             | 26:12:000000:ЗУ1<br>:ЗУ1 (1)<br>:ЗУ1 (2)      | 4629<br>4494<br>135                           | земли населенных пунктов                        | улично-дорожная сеть (12.0.1)  |

Приложение 3

к документации по планировке территории (проекту планировки территории и проекту межевания территории) от улицы 1 Промышленной до улицы 2 Промышленной города Ставрополя

**ПЕРЕЧЕНЬ И СВЕДЕНИЯ**  
о площади образуемых земельных участков, которые будут отнесены к территориям общего пользования в рамках первого этапа

| № п/п | Кадастровый номер исходного земельного участка | Площадь исходного земельного участка, кв. м | Категория земель исходного земельного участка | Вид разрешенного использования исходного земельного участка | Условный номер образуемого земельного участка | Площадь образуемого земельного участка, кв. м | Вид разрешенного использования образуемого земельного участка, код (числовое обозначение) вида разрешенного использования образуемого земельного участка |
|-------|--|---|---|---|---|---|--|
| 1     | 2  | 3   | 4   | 5   | 6   | 7   | 8  |
| 1.    | 26:12:010410:839                               | 2620  | земли населенных пунктов                      | под производственным предприятием                           | 26:12:010410:839:3У1                          | 223   | улично-дорожная сеть (12.0.1)  |
| 2.    | 26:12:010410:33                                | 1715  | земли населенных пунктов                      | для обслуживания здания                                     | 26:12:010410:33:3У1                           | 154   | улично-дорожная сеть (12.0.1)  |

| 1  | 2                | 3     | 4                        | 5  | 6                    | 7   | 8                             |
|----|------------------|-------|--------------------------|--|----------------------|-----|-------------------------------|
| 3. | 26:12:010410:160 | 3225  | земли населенных пунктов | для использования под промышленными объектами (литер «ДЗ» - складское) | 26:12:010410:160:3У1 | 286 | улично-дорожная сеть (12.0.1) |
| 4. | 26:12:010410:847 | 37487 | земли населенных пунктов | производственная деятельность  | 26:12:010410:847:3У1 | 422 | улично-дорожная сеть (12.0.1) |
| 5. | 26:12:010408:704 | 1112  | земли населенных пунктов | под дорогами общего пользования  | 26:12:010408:704:3У1 | 715 | улично-дорожная сеть (12.0.1) |
| 6. | 26:12:010408:696 | 291   | земли населенных пунктов | под капитальным гаражом  | 26:12:010408:696:3У1 | 101 | улично-дорожная сеть (12.0.1) |

## Приложение 4

к документации по планировке территории (проекту планировки территории и проекту межевания территории) от улицы 1 Промышленной до улицы 2 Промышленной города Ставрополя

### ПЕРЕЧЕНЬ И СВЕДЕНИЯ о площади образуемых земельных участков, в отношении которых предполагается изъятие для муниципальных нужд, в том числе которые будут отнесены к территориям общего пользования в рамках второго этапа

| № п/п | Условный номер образуемого земельного участка | Площадь земельного участка, кв. м | Категория земель земельного участка | Вид разрешенного использования земельного участка | Адрес земельного участка   |
|-------|---|-----------------------------------|-------------------------------------|---|--|
| 1.    | 26:12:010410:160:ЗУ1                          | 286                               | земли населенных пунктов            | улично-дорожная сеть (12.0.1)                     | Ставропольский край, г. Ставрополь, ул. 2-я Промышленная, 20 в квартале 601        |
| 2.    | 26:12:010408:696:ЗУ1                          | 101                               | земли населенных пунктов            | улично-дорожная сеть (12.0.1)                     | Ставропольский край, г. Ставрополь, гаражно-строительный кооператив «Полюс», № 624 |



## Приложение 5

к документации по планировке территории (проекту планировки территории и проекту межевания территории) от улицы 1 Промышленной до улицы 2 Промышленной города Ставрополя

### ПЕРЕЧЕНЬ И СВЕДЕНИЯ

о площади объектов капитального строительства, в отношении которых предполагается изъятие для муниципальных нужд, в том числе которые будут отнесены к территориям общего пользования в рамках второго этапа

| № п/п | Вид объекта капитального строительства | Кадастровый номер объекта капитального строительства | Площадь объекта капитального строительства, кв. м | Вид разрешенного использования/ наименование объекта капитального строительства | Площадь изымаемого объекта капитального строительства, кв. м | Условный номер образуемого земельного участка, на котором расположен изымаемый объект капитального строительства | Адрес объекта капитального строительства  |
|-------|--|--|---|---|--|--|---|
| 1.    | здание                                 | 26:12:010410:850                                     | 8,7   | объект вспомогательного использования /проходная                                | 8,7  | 26:12:010410:839:3У1   | Российская Федерация, Ставропольский край, городской округ город Ставрополь, город Ставрополь, улица 2 Промышленная |
| 2.    | здание                                 | 26:12:010408:1137                                    | 741,1   | гараж   | 741,1  | 26:12:010408:696:3У1   | Российская Федерация, Ставропольский край, город Ставрополь, ГСК «Полнос», № 624                                    |
|       | помещение                              | 26:12:010402:2780                                    | 588,8   |   | 588,8  |  |   |
|       | помещение                              | 26:12:010402:2781                                    | 152,3   |   | 152,3  |  |   |

## Приложение 6

к документации по планировке территории (проекту планировки территории и проекту межевания территории) от улицы 1 Промышленной до улицы 2 Промышленной города Ставрополя

### ПЕРЕЧЕНЬ И СВЕДЕНИЯ о площади образуемого земельного участка, который будет отнесен к территориям общего пользования в рамках третьего этапа

| № п/п | Условный номер образуемого земельного участка | Категория земель образуемого земельного участка | Площадь образуемого земельного участка, кв. м | Вид разрешенного использования образуемого земельного участка, код (числовое обозначение) вида разрешенного использования образуемого земельного участка | Способ образования земельного участка                               | Сведения об отнесении (неотнесении) образуемых земельных участков к территории общего пользования |
|-------|---|---|---|--|---|---|
| 1.    | 26:12:000000:3У2                              | земли населенных пунктов                        | 6531  | Улично-дорожная сеть (12.0.1)  | объединение земельных участков, образованных в рамках первого этапа | относится   |

## Приложение 7

к документации по планировке  
территории (проекту планировки  
территории и проекту межевания  
территории) от улицы  
1 Промышленной до улицы  
2 Промышленной города Ставрополя

### ПЕРЕЧЕНЬ координат характерных точек образуемых земельных участков

| Обозначение характерных<br>точек границы | Координаты, м |            |
|--|---------------|------------|
|  | X             | Y          |
| 1  | 2             | 3          |
| 26:12:000000:ЗУ1(1)                      |               |            |
| 1  | 478386.05     | 1312140.62 |
| 2  | 478345.78     | 1312119.87 |
| 3  | 478342.97     | 1312125.18 |
| 4  | 478228.72     | 1312064.26 |
| 5  | 478181.83     | 1312039.56 |
| 6  | 478182.90     | 1312035.84 |
| 7  | 478090.62     | 1311985.76 |
| 8  | 478088.65     | 1311989.39 |
| 9  | 478073.72     | 1311981.31 |
| 10                                       | 478079.38     | 1311971.06 |
| 11                                       | 478234.10     | 1312054.10 |
| 12                                       | 478501.31     | 1312196.55 |
| 13                                       | 478502.86     | 1312197.39 |
| 14                                       | 478497.45     | 1312207.54 |
| 15                                       | 478495.74     | 1312206.63 |
| 16                                       | 478497.38     | 1312203.50 |
| 17                                       | 478448.98     | 1312176.58 |
| 18                                       | 478446.84     | 1312180.55 |
| 19                                       | 478438.02     | 1312175.81 |
| 20                                       | 478440.10     | 1312171.80 |
| 21                                       | 478411.97     | 1312156.23 |
| 22                                       | 478409.50     | 1312160.65 |
| 23                                       | 478382.84     | 1312146.43 |
| 1  | 478386.05     | 1312140.62 |
| 26:12:000000:ЗУ1(2)                      |               |            |
| 24                                       | 478025.19     | 1311941.98 |
| 25                                       | 478023.97     | 1311945.40 |
| 26                                       | 478022.85     | 1311944.88 |
| 27                                       | 478022.83     | 1311944.86 |
| 28                                       | 478010.97     | 1311939.56 |
| 29                                       | 478007.79     | 1311946.44 |
| 30                                       | 478002.87     | 1311944.12 |
| 31                                       | 478004.85     | 1311932.18 |

| 1                    | 2         | 3          |
|----------------------|-----------|------------|
| 24                   | 478025.19 | 1311941.98 |
| 26:12:010410:839:3Y1 |           |            |
| 1                    | 478497.38 | 1312203.50 |
| 2                    | 478495.74 | 1312206.63 |
| 3                    | 478446.84 | 1312180.55 |
| 4                    | 478448.98 | 1312176.58 |
| 1                    | 478497.38 | 1312203.50 |
| 26:12:010410:33:3Y1  |           |            |
| 1                    | 478440.10 | 1312171.80 |
| 2                    | 478438.02 | 1312175.81 |
| 3                    | 478409.50 | 1312160.65 |
| 4                    | 478411.97 | 1312156.23 |
| 1                    | 478440.10 | 1312171.80 |
| 26:12:010410:160:3Y1 |           |            |
| 1                    | 478386.05 | 1312140.62 |
| 2                    | 478382.84 | 1312146.43 |
| 3                    | 478342.97 | 1312125.18 |
| 4                    | 478345.78 | 1312119.87 |
| 1                    | 478386.05 | 1312140.62 |
| 26:12:010410:847:3Y1 |           |            |
| 1                    | 478182.90 | 1312035.84 |
| 2                    | 478181.83 | 1312039.56 |
| 3                    | 478130.07 | 1312011.80 |
| 4                    | 478088.65 | 1311989.39 |
| 5                    | 478090.62 | 1311985.76 |
| 1                    | 478182.90 | 1312035.84 |
| 26:12:010408:704:3Y1 |           |            |
| 1                    | 478079.38 | 1311971.06 |
| 2                    | 478073.72 | 1311981.31 |
| 3                    | 478019.63 | 1311952.05 |
| 4                    | 478022.85 | 1311944.88 |
| 5                    | 478023.97 | 1311945.40 |
| 6                    | 478025.19 | 1311941.98 |
| 1                    | 478079.38 | 1311971.06 |
| 26:12:010408:696:3Y1 |           |            |
| 1                    | 478022.83 | 1311944.86 |
| 2                    | 478019.59 | 1311952.03 |
| 3                    | 478007.79 | 1311946.44 |
| 4                    | 478010.97 | 1311939.56 |
| 1                    | 478022.83 | 1311944.86 |
| 26:12:000000:3Y2     |           |            |
| 1                    | 478382.84 | 1312146.43 |
| 2                    | 478342.97 | 1312125.17 |
| 3                    | 478228.72 | 1312064.26 |
| 4                    | 478181.83 | 1312039.56 |
| 5                    | 478130.07 | 1312011.80 |

| 1  | 2         | 3          |
|----|-----------|------------|
| 6  | 478088.65 | 1311989.39 |
| 7  | 478073.72 | 1311981.31 |
| 8  | 478019.63 | 1311952.05 |
| 9  | 478007.79 | 1311946.45 |
| 10 | 478002.87 | 1311944.12 |
| 11 | 478004.85 | 1311932.18 |
| 12 | 478025.19 | 1311941.98 |
| 13 | 478079.38 | 1311971.06 |
| 14 | 478234.10 | 1312054.10 |
| 15 | 478501.31 | 1312196.55 |
| 16 | 478502.86 | 1312197.39 |
| 17 | 478497.45 | 1312207.54 |
| 18 | 478495.74 | 1312206.63 |
| 19 | 478446.84 | 1312180.56 |
| 20 | 478438.00 | 1312175.85 |
| 21 | 478409.50 | 1312160.65 |
| 1  | 478382.84 | 1312146.43 |

## Приложение 8

к документации по планировке территории (проекту планировки территории и проекту межевания территории) от улицы 1 Промышленной до улицы 2 Промышленной города Ставрополя

### ПЕРЕЧЕНЬ координат характерных точек границ территории, применительно к которой подготовлен проект межевания территории

| Обозначение характерных точек границы | Координаты, м |            |
|---------------------------------------|---------------|------------|
|                                       | X             | Y          |
| 1                                     | 2             | 3          |
| 1                                     | 478382.84     | 1312146.43 |
| 2                                     | 478342.97     | 1312125.17 |
| 3                                     | 478228.72     | 1312064.26 |
| 4                                     | 478181.83     | 1312039.56 |
| 5                                     | 478130.07     | 1312011.80 |
| 6                                     | 478088.65     | 1311989.39 |
| 7                                     | 478073.72     | 1311981.31 |
| 8                                     | 478019.63     | 1311952.05 |
| 9                                     | 478007.79     | 1311946.45 |
| 10                                    | 478002.87     | 1311944.12 |
| 11                                    | 478004.85     | 1311932.18 |
| 12                                    | 478025.19     | 1311941.98 |
| 13                                    | 478079.38     | 1311971.06 |
| 14                                    | 478234.10     | 1312054.10 |
| 15                                    | 478501.31     | 1312196.55 |
| 16                                    | 478502.86     | 1312197.39 |
| 17                                    | 478497.45     | 1312207.54 |
| 18                                    | 478495.74     | 1312206.63 |
| 19                                    | 478446.84     | 1312180.56 |
| 20                                    | 478438.00     | 1312175.85 |
| 21                                    | 478409.50     | 1312160.65 |
| 1                                     | 478382.84     | 1312146.43 |

## Приложение 9

к документации по планировке  
территории (проекту планировки  
территории и проекту межевания  
территории) от улицы  
1 Промышленной до улицы  
2 Промышленной города Ставрополя

### ПЕРЕЧЕНЬ координат характерных точек устанавливаемых красных линий

| Обозначение характерных точек красных линий | Координаты, м |            |
|---|---------------|------------|
|   | X             | Y          |
| линия 1                                     |               |            |
| 1   | 478502.86     | 1312197.39 |
| 2   | 478501.31     | 1312196.55 |
| 3   | 478429.81     | 1312158.44 |
| линия 2                                     |               |            |
| 4   | 478418.27     | 1312152.28 |
| 5   | 478234.10     | 1312054.10 |
| 6   | 478094.40     | 1311979.12 |
| линия 3                                     |               |            |
| 7   | 478079.20     | 1311970.95 |
| 8   | 478025.19     | 1311941.98 |
| 9   | 478004.85     | 1311932.18 |
| линия 4                                     |               |            |
| 10  | 478497.45     | 1312207.54 |
| 11  | 478448.84     | 1312181.64 |
| линия 5                                     |               |            |
| 12  | 478437.40     | 1312175.56 |
| 13  | 478344.77     | 1312126.11 |
| линия 6                                     |               |            |
| 14  | 478337.19     | 1312122.08 |
| 15  | 478263.08     | 1312082.58 |
| линия 7                                     |               |            |
| 16  | 478257.51     | 1312079.60 |
| 17  | 478228.72     | 1312064.26 |
| 18  | 478189.29     | 1312043.49 |
| линия 8                                     |               |            |
| 19  | 478182.53     | 1312039.93 |
| 20  | 478181.83     | 1312039.56 |
| 21  | 478130.07     | 1312011.80 |
| 22  | 478090.64     | 1311990.47 |
| линия 9                                     |               |            |
| 23  | 478073.72     | 1311981.31 |
| 24  | 478019.63     | 1311952.05 |
| 25  | 478007.79     | 1311946.44 |
| 26  | 478002.87     | 1311944.12 |

## Приложение 10

к документации по планировке территории (проекту планировки территории и проекту межевания территории) от улицы 1 Промышленной до улицы 2 Промышленной города Ставрополя

### ПЕРЕЧЕНЬ

координат характерных точек границ зоны планируемого размещения линейного объекта в целях строительства

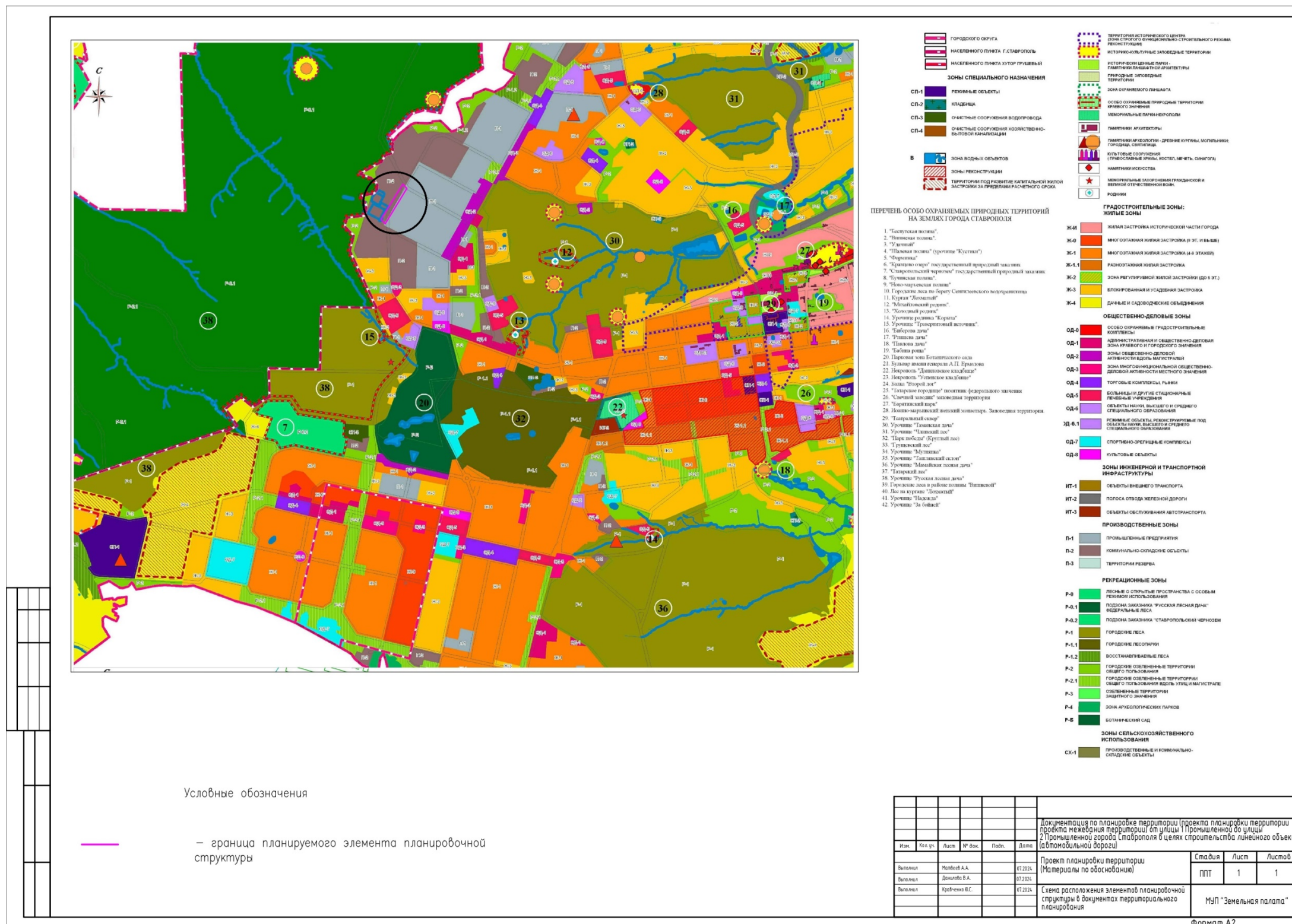
| Обозначение характерных точек границы | Координаты, м |            |
|---------------------------------------|---------------|------------|
|                                       | X             | Y          |
| 1                                     | 478382.84     | 1312146.43 |
| 2                                     | 478342.97     | 1312125.17 |
| 3                                     | 478228.72     | 1312064.26 |
| 4                                     | 478181.83     | 1312039.56 |
| 5                                     | 478130.07     | 1312011.80 |
| 6                                     | 478088.65     | 1311989.39 |
| 7                                     | 478073.72     | 1311981.31 |
| 8                                     | 478019.63     | 1311952.05 |
| 9                                     | 478007.79     | 1311946.45 |
| 10                                    | 478002.87     | 1311944.12 |
| 11                                    | 478004.85     | 1311932.18 |
| 12                                    | 478025.19     | 1311941.98 |
| 13                                    | 478079.38     | 1311971.06 |
| 14                                    | 478234.10     | 1312054.10 |
| 15                                    | 478501.31     | 1312196.55 |
| 16                                    | 478502.86     | 1312197.39 |
| 17                                    | 478497.45     | 1312207.54 |
| 18                                    | 478495.74     | 1312206.63 |
| 19                                    | 478446.84     | 1312180.56 |
| 20                                    | 478438.00     | 1312175.85 |
| 21                                    | 478409.50     | 1312160.65 |
| 1                                     | 478382.84     | 1312146.43 |



## Приложение 11

к документации по планировке территории (проекту планировки территории и проекту межевания территории) от улицы 1 Промышленной до улицы 2 Промышленной города Ставрополя

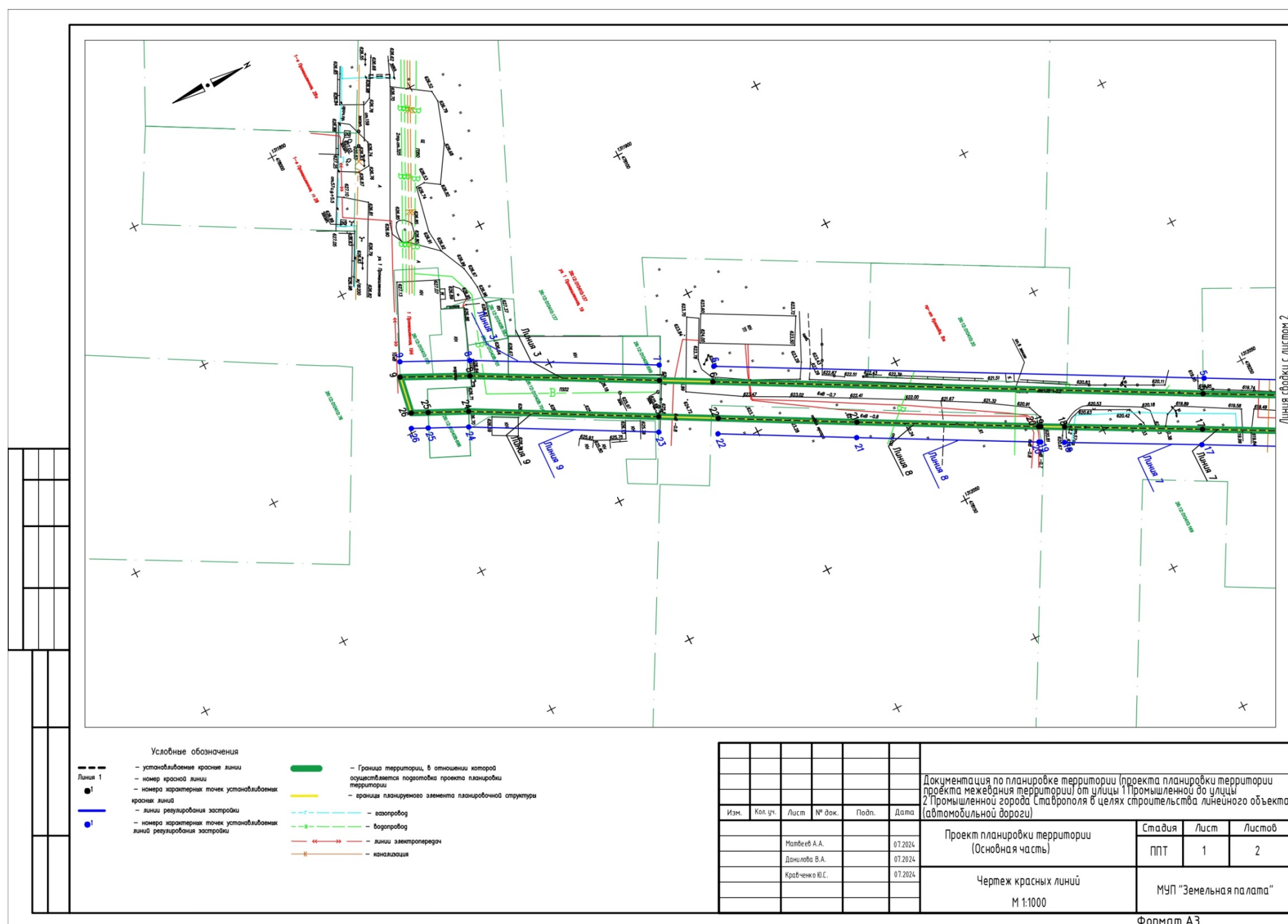
### СХЕМА расположения элемента улично-дорожной сети

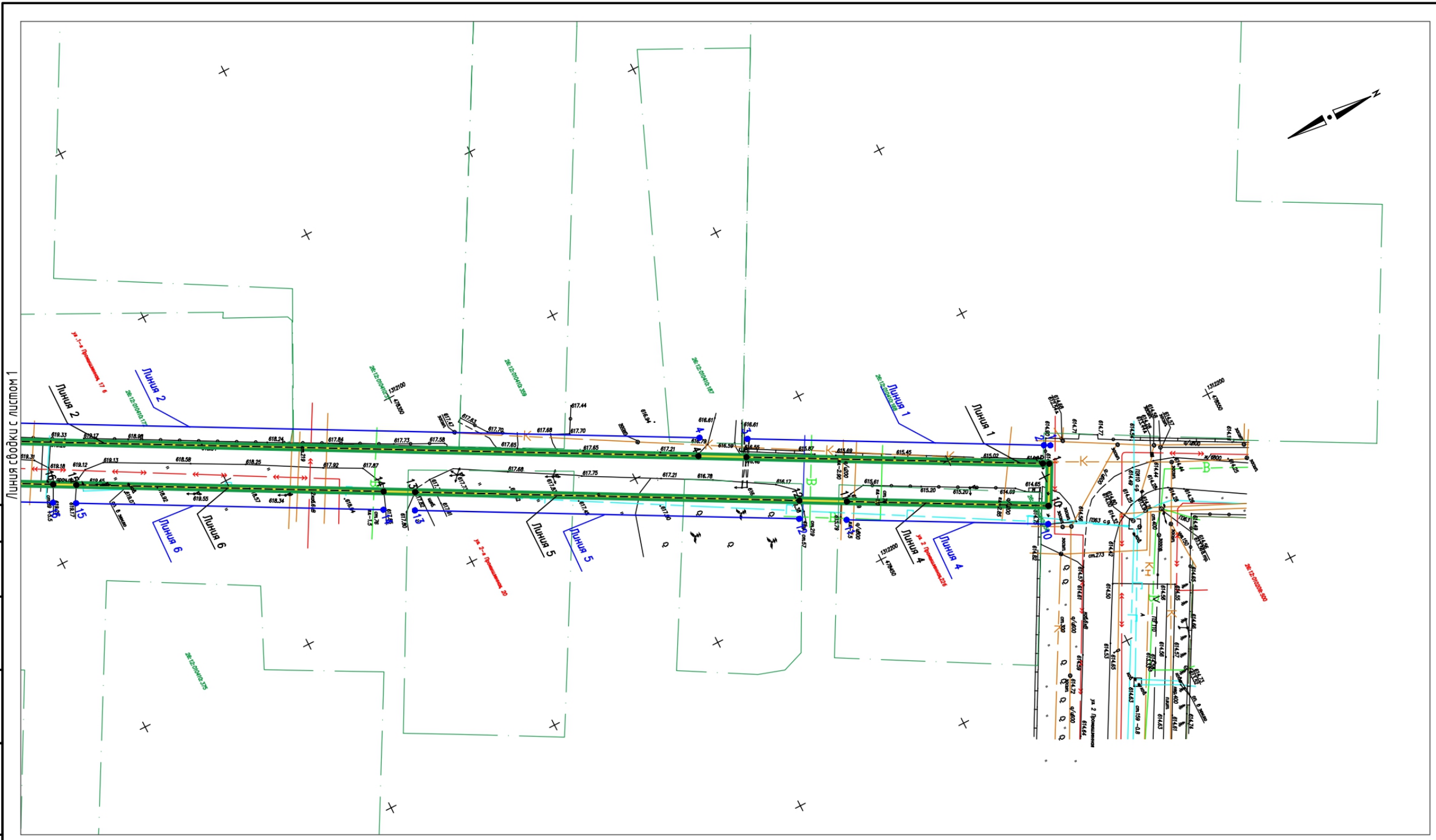


## Приложение 12

к документации по планировке территории (проекту планировки территории и проекту межевания территории) от улицы 1 Промышленной до улицы 2 Промышленной города Ставрополя

### ПРОЕКТ планировки территории (чертеж устанавливаемых красных линий)





- Условные обозначения**
- Линия 1
  - 1
  - 1
- устанавливаемые красные линии
  - номер красной линии
  - номера характерных точек устанавливаемых красных линий
  - линии реулирования застройки
  - номера характерных точек устанавливаемых линий реулирования застройки
- граница территории, в отношении которой осуществляется подготовка проекта планировки территории
  - границы планируемого элемента планировочной структуры
  - газопровод
  - водопровод
  - линии электропередачи
  - канализация

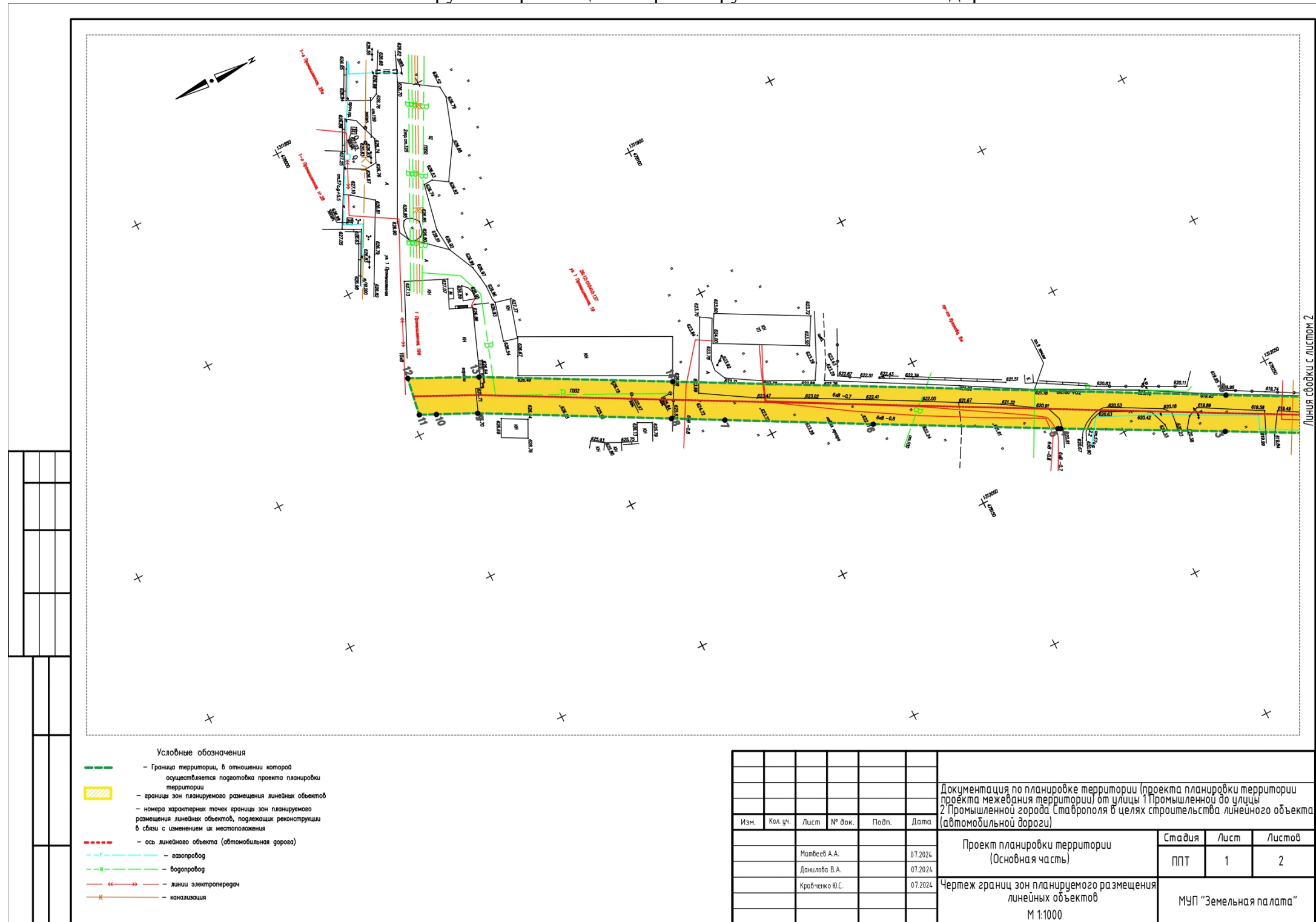
| Изм. | Кол. уч. | Лист | № док. | Подп. | Дата |
|------|----------|------|--------|-------|------|
|      |          |      |        |       |      |
|      |          |      |        |       |      |
|      |          |      |        |       |      |
|      |          |      |        |       |      |

|   |                        |      |        |
|---|------------------------|------|--------|
| Документация по планировке территории (проекта планировки территории проекта межевания территории) от улицы 1 Промышленной до улицы 2 Промышленной города Ставрополя в целях строительства линейного объекта (автомобильной дороги) |                        |      |        |
| Проект планировки территории (Основная часть)   | Стадия                 | Лист | Листов |
| Чертеж красных линий  | ППТ                    | 2    | 2      |
| М 1:1000  | МУП "Земельная палата" |      |        |

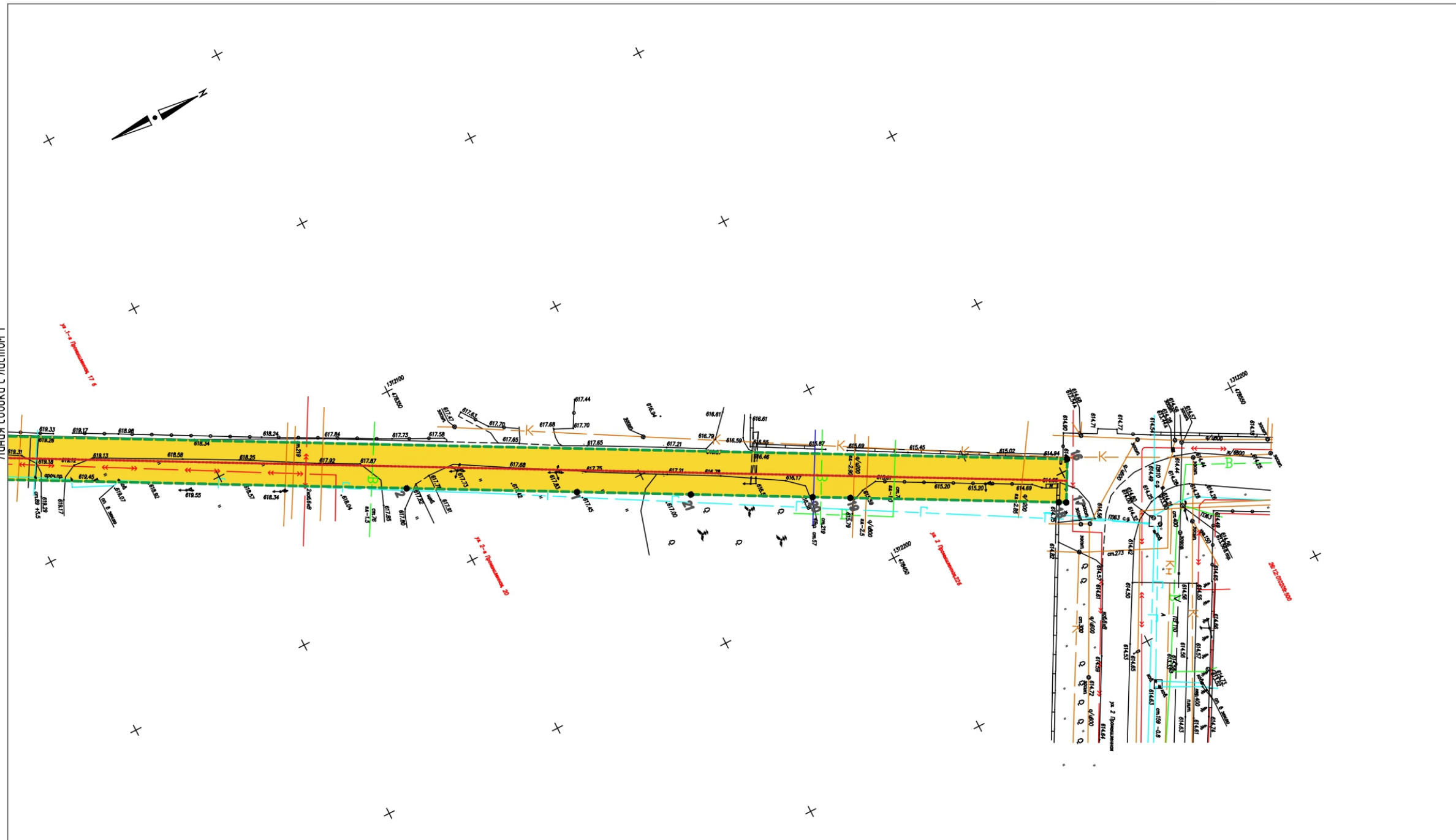
Приложение 13

к документации по планировке территории (проекту планировки территории и проекту межевания территории) от улицы 1 Промышленной до улицы 2 Промышленной города Ставрополя

ГРАНИЦЫ  
зоны планируемого размещения проектируемой автомобильной дороги



Линия събки с листом 1



Условные обозначения

- - Граница территории, в отношении которой осуществляется подготовка проекта планировки территории
- границы зон планируемого размещения линейных объектов
- номера характерных точек границы зон планируемого размещения линейных объектов, подлежащих реконструкции в связи с изменением их местоположения
- - ось линейного объекта (автомобильная дорога)
- - газопровод
- - водопровод
- - линии электропередач
- - канализация

| Изм. | Кол. уч. | Лист | № док. | Подп.          | Дата    |
|------|----------|------|--------|----------------|---------|
|      |          |      |        | Матвеев А.А.   | 07.2024 |
|      |          |      |        | Данилова В.А.  | 07.2024 |
|      |          |      |        | Кравченко Ю.С. | 07.2024 |

Документация по планировке территории (проекта планировки территории проекта межевания территории) от улицы 1 Промышленной до улицы 2 Промышленной города Ставрополя в целях строительства линейного объекта (автомобильной дороги)

Проект планировки территории (Основная часть)  
Чертеж границ зон планируемого размещения линейных объектов  
М 1:1000

| Стадия | Лист | Листов |
|--------|------|--------|
| ППТ    | 2    | 2      |

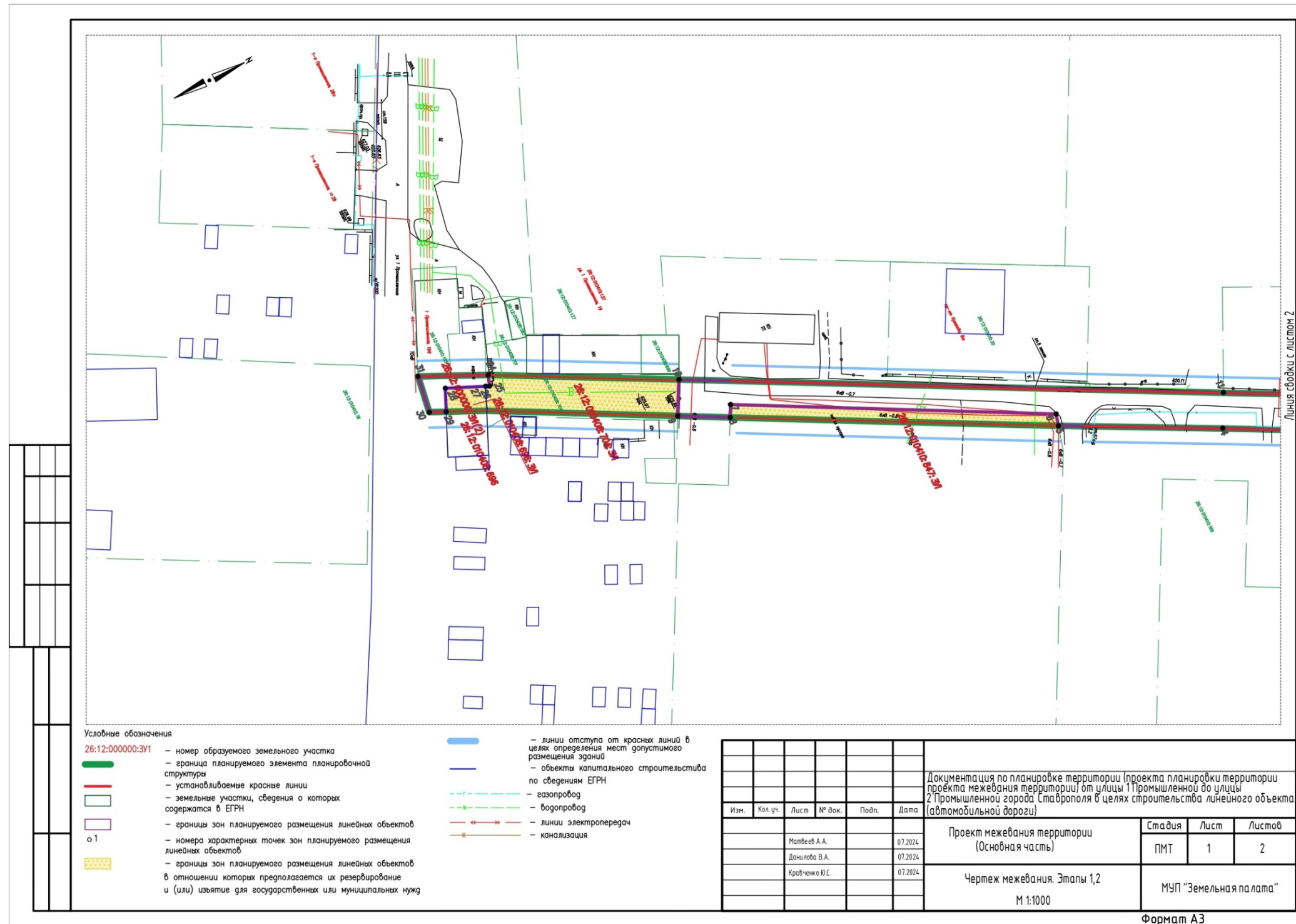
МУП "Земельная палата"

Формат А3

# Приложение 14

к документации по планировке территории (проекту планировки территории и проекту межевания территории) от улицы 1 Промышленной до улицы 2 Промышленной города Ставрополя

## ЧЕРТЕЖ межевания территории (первый, второй этапы)



| Изм.                        | Кол. уч. | Лист | № док. | Подп. | Дата | Документация по планировке территории (проекта планировки территории проекта межевания территории) от улицы 1 Промышленной до улицы 2 Промышленной города Ставрополя в целях строительства линейного объекта (автомобильной дороги) |                        |      |        |
|-----------------------------|----------|------|--------|-------|------|---|------------------------|------|--------|
|                             |          |      |        |       |      | Проект межевания территории (Основная часть)  | Стадия                 | Лист | Листов |
|                             |          |      |        |       |      |   | ПМТ                    | 1    | 2      |
|                             |          |      |        |       |      |   | МУП "Земельная палата" |      |        |
| Чертёж межевания. Этапы 1,2 |          |      |        |       |      | М 1:1000  |                        |      |        |



Линия съёмки с листом 1

- Условные обозначения**
- 26:12:000000:3У1 – номер образуемого земельного участка
  - граница планируемого элемента планировочной структуры
  - устанавливаемые красные линии
  - земельные участки, сведения о которых содержатся в ЕГРН
  - границы зон планируемого размещения линейных объектов
  - номера характерных точек зон планируемого размещения линейных объектов
  - границы зон планируемого размещения линейных объектов в отношении которых предполагается их резервирование и (или) изъятие для государственных или муниципальных нужд

- линии отступа от красных линий в целях определения мест допустимого размещения зданий
- объекты капитального строительства по сведениям ЕГРН
- газопровод
- водопровод
- линии электропередач
- канализация

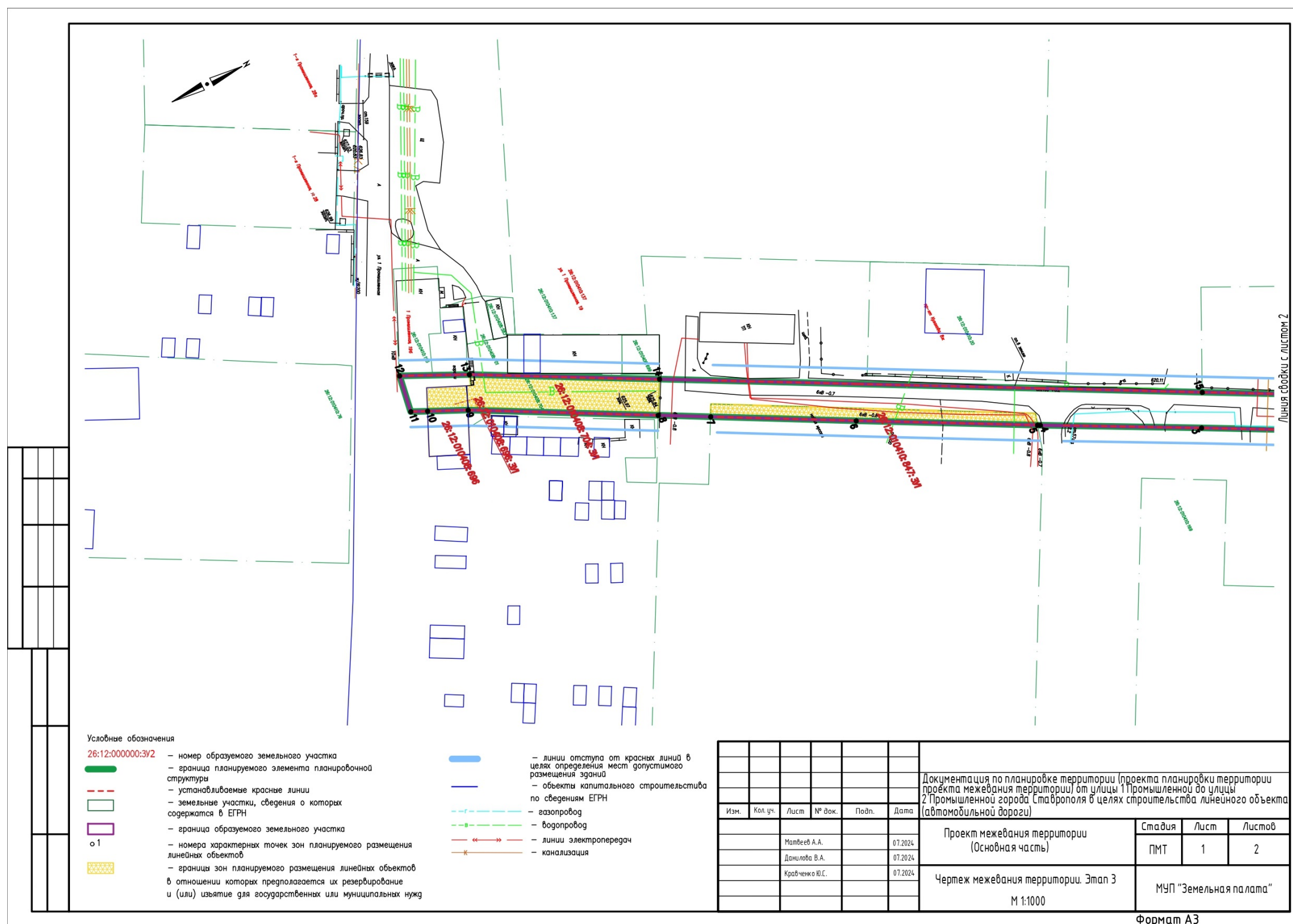
| Изм. | Кол. уч. | Лист | № док. | Подп. | Дата |
|------|----------|------|--------|-------|------|
|      |          |      |        |       |      |
|      |          |      |        |       |      |
|      |          |      |        |       |      |
|      |          |      |        |       |      |

|   |        |      |                        |
|---|--------|------|------------------------|
| Документация по планировке территории (проекта планировки территории проекта межевания территории) от улицы 1 Промышленной до улицы 2 Промышленной города Ставрополя в целях строительства линейного объекта (автомобильной дороги) |        |      |                        |
| Проект межевания территории (Основная часть)  | Стадия | Лист | Листов                 |
|   | ПМТ    | 2    | 2                      |
| Чертеж межевания территории. Этапы 1,2  |        |      | МУП "Земельная палата" |
| М 1:1000  |        |      |                        |

Приложение 15

к документации по планировке территории (проекту планировки территории и проекту межевания территории) от улицы 1 Промышленной до улицы 2 Промышленной города Ставрополя

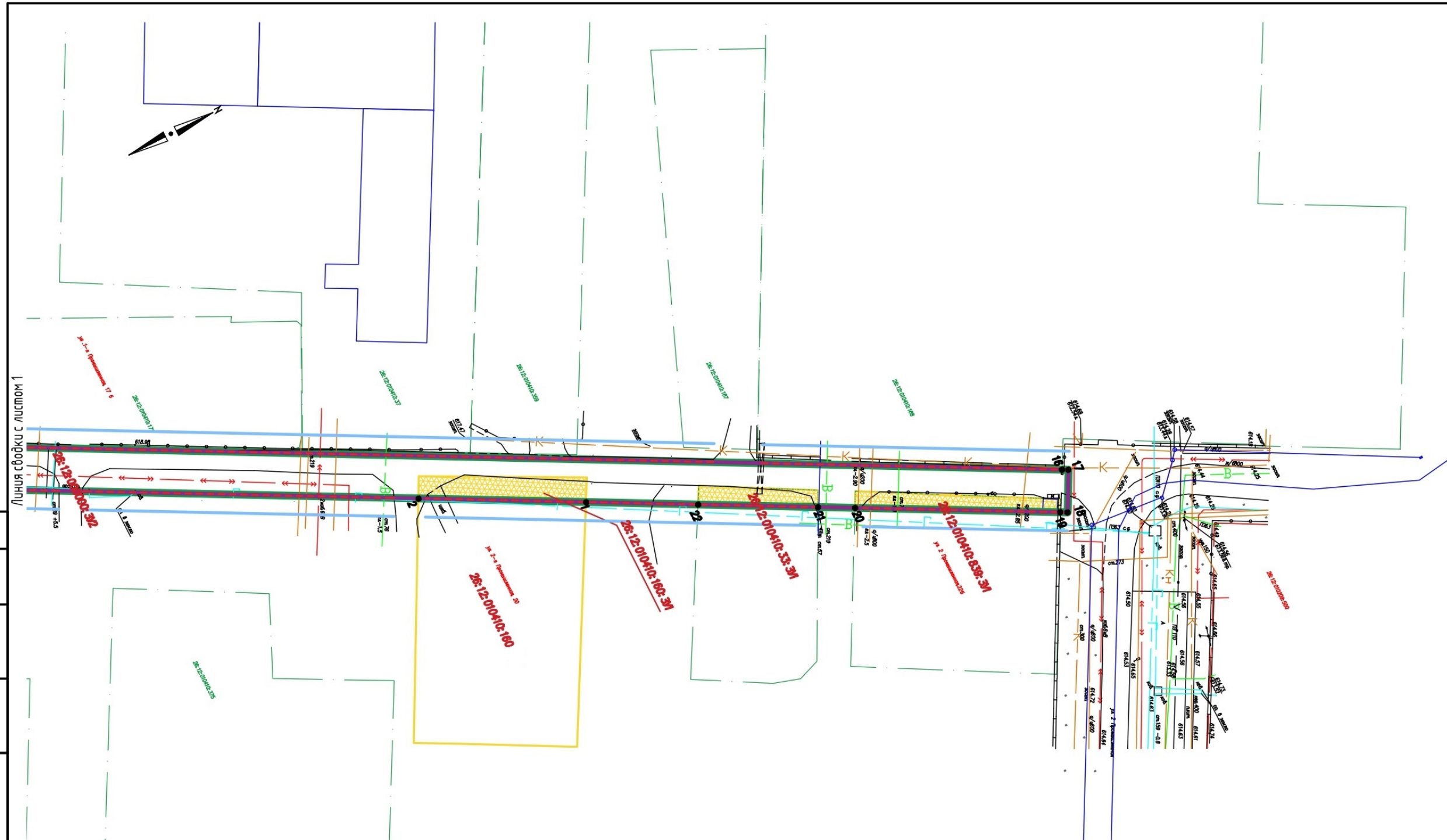
ЧЕРТЕЖ  
межевания территории (третий этап)



| Изм. | Кол. уч. | Лист | № док. | Подп. | Дата | Документация по планировке территории (проект планировки территории проекта межевания территории) от улицы 1 Промышленной до улицы 2 Промышленной города Ставрополя в целях строительства линейного объекта (автомобильной дороги) |                        |      |        |
|------|----------|------|--------|-------|------|--|------------------------|------|--------|
|      |          |      |        |       |      | Проект межевания территории (Основная часть)   | Стадия                 | Лист | Листов |
|      |          |      |        |       |      |  | ПМТ                    | 1    | 2      |
|      |          |      |        |       |      | Чертеж межевания территории. Этап 3<br>М 1:1000  | МУП "Земельная палата" |      |        |

Формат А3





Условные обозначения

- 26:12:000000:3У2 – номер образуемого земельного участка
- граница планируемого элемента планировочной структуры
- устанавливаемые красные линии
- земельные участки, сведения о которых содержатся в ЕГРН
- граница образуемого земельного участка
- о 1 – номера характерных точек зон планируемого размещения линейных объектов
- границы зон планируемого размещения линейных объектов в отношении которых предполагается их резервирование и (или) изъятие для государственных или муниципальных нужд

- линии отступа от красных линий в целях определения мест допустимого размещения зданий
- объекты капитального строительства по сведениям ЕГРН
- газопровод
- водопровод
- линии электропередач
- канализация

|   |          |      |        |       |      |   |                        |      |        |
|---|----------|------|--------|-------|------|---|------------------------|------|--------|
| Документация по планировке территории (проекта планировки территории проекта межевания территории) от улицы 1 Промышленной до улицы 2 Промышленной города Ставрополя в целях строительства линейного объекта (автомобильной дороги) |          |      |        |       |      |   |                        |      |        |
| Изм.  | Кол. уч. | Лист | № док. | Подп. | Дата | Проект межевания территории<br>(Основная часть) | Стадия                 | Лист | Листов |
|   |          |      |        |       |      |   | ПМТ                    | 2    | 2      |
| Чертеж межевания территории. Этап 3<br>М 1:1000   |          |      |        |       |      |   | МУП "Земельная палата" |      |        |