

МОДУЛЬНЫЕ ОТЕЛИ. ТИПОВЫЕ РЕШЕНИЯ

ЧТО ТАКОЕ МОДУЛЬНЫЙ ОТЕЛЬ?

СФЕРЫ ПРИМЕНЕНИЯ
СЕЗОННОСТЬ

ТИПОЛОГИЯ

МАТЕРИАЛЫ И КОНСТРУКЦИИ

ПРЕИМУЩЕСТВА



МОДУЛЬНЫЙ ОТЕЛЬ – ЭТО

Быстровозводимое некапитальное строение, отель - конструктор, который можно установить в любом месте.

- Максимально комфортное средство размещения для гостей различного уровня ожиданий и потребностей.
- Круглогодичное использование.
- Модульное строительство позволяет создавать гостиничные комплексы, хозяйственные блоки, ресторанные зоны, пункты проката, сантехнические модули.
- Модульные здания – временные строения которые могут устанавливаться без фундамента (высота до 3 этажей и площадью до 1500 кв.м.), могут легко демонтироваться и перевозиться на другое место.
- Изготавливаются для любых климатических условий, отвечают всем пожарным и санитарным требованиям.

ТИПОЛОГИЯ

Контейнерные
Сборно – разборные

МОДУЛЬ ОТЕЛЬ «ПОД КЛЮЧ»

- модуль полностью собирается на производстве, включая каркас и утепленные стены, имеется подведенная инженерия и создано интерьерное решение, комплектуется мебелью и техникой.
- Тип: контейнерный

МОДУЛЬ ОТЕЛЬ «КОНСТРУКТОР»

- строительный конструктор, который содержит необходимые элементы для быстрого возведения здания на участке.
- Тип: сборно-разборный

Prefab — это «сборные дома», которые формируются из элементов, заранее подготовленных в заводских условиях. Практически в готовом виде они монтируются на объекте. После монтажа при желании здание можно разобрать, транспортировать в другое место, перестроить и дополнить подобно конструктору.



ПРЕИМУЩЕСТВА МОДУЛЬНОГО ОТЕЛЯ

Возможности для размещения

КОРОТКИЙ СРОК СТРОИТЕЛЬСТВА ОТЕЛЯ

Создание отеля от периода проектирования до заезда первых гостей варьируется от 1 до 3 месяцев в сравнении с 24 и более месяцами капитального строительства гостиницы.

СБОРКА НА МЕСТЕ. ЛЕГКОСТЬ МОНТАЖА

До 70% работ производится на заводе и только 30% и менее остается на сборку на участке. Нет строительного мусора на площадке.

Не требует мощного фундамента: установка на блоки (брус), ленточный или свайно-винтовой фундаменты.

МОБИЛЬНОСТЬ

Конструкция разборная, что позволяет при необходимости легко перемещать здание/я на новую территорию.

КОМПЛЕКТНОСТЬ

- комфортных утепленных комнат;
- полный комплект коммуникаций от водопровода до интернета;
- современная отделка и дизайн помещений;
- набора дополнительных решений (на выбор в соответствии с концепцией): от кухни до сауны.

СТАНДАРТИЗАЦИЯ

Все процессы от выбора проекта до финального монтажа стандартизированы, что позволяет сохранить качество и сэкономить время.

Применение современных типовых отделочных материалов оптимизируют цену.

Возможность эксплуатации при температурах от +45°С до -55°С. Круглогодичность.

Стойкость к сейсмическим и снеговым нагрузкам.



ПРЕИМУЩЕСТВА МОДУЛЬНОГО ОТЕЛЯ

Возможности для размещения

РАЗМЕЩЕНИЕ НА УЧАСТКАХ С ОГРАНИЧЕНИЯМИ

Отель может быть размещен на природных территориях с особыми требованиями с учетом категории землепользования.

Для возведения временных построек законодательство не требует получения исходно-разрешительной документации, экспертизы проекта, получения разрешения на строительство объектов, на ввод их в эксплуатацию.

Объекты некапитального строительства не регистрируются в едином государственном реестре недвижимости, для них не устанавливается кадастровая стоимость.

НАЛОГ НА ИМУЩЕСТВО НЕ УПЛАЧИВАЕТСЯ

Так как сооружение не является капитальным.

ВОЗМОЖНОСТЬ РАСШИРЕНИЯ НОМЕРНОГО ФОНДА

Легко присоединить новые модули – номера / здания к существующим базам отдыха.

СРОК ЭКСПЛУАТАЦИИ

от 25 до 50 лет

НИЗКАЯ СТОИМОСТЬ – БЫСТРАЯ ОКУПАЕМОСТЬ

от 700 тыс. руб. до 4 млн руб. за номерной блок.

АВТОНОМНОСТЬ

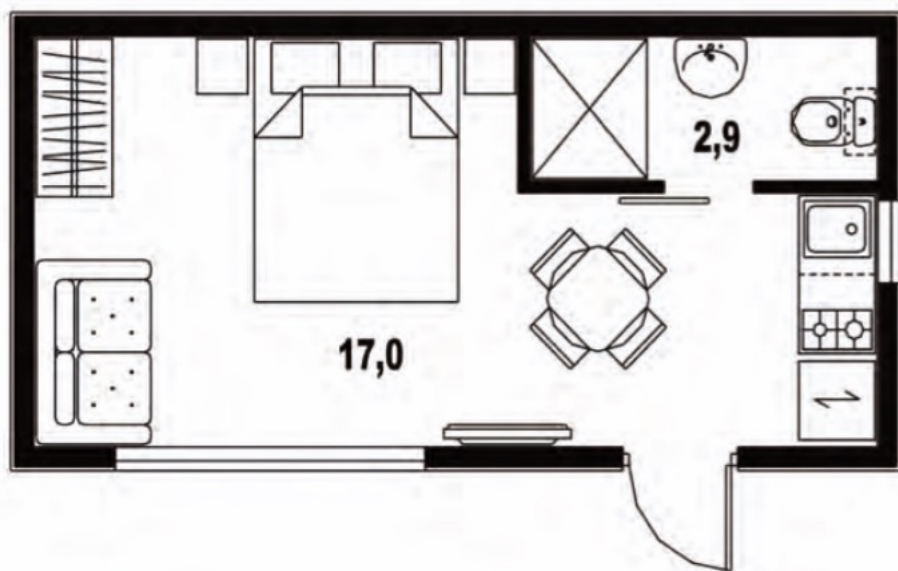
Возможная установка солнечных батарей, хранилищ воды, ЛОС и т.д.

ОГРАНИЧЕНИЕ: ЛОГИСТИКА

Необходимо соблюсти соответствующие габариты для перевозки конструкций, поэтому вынос навесных фасадов ограничен

ТИПОВЫЕ РЕШЕНИЯ

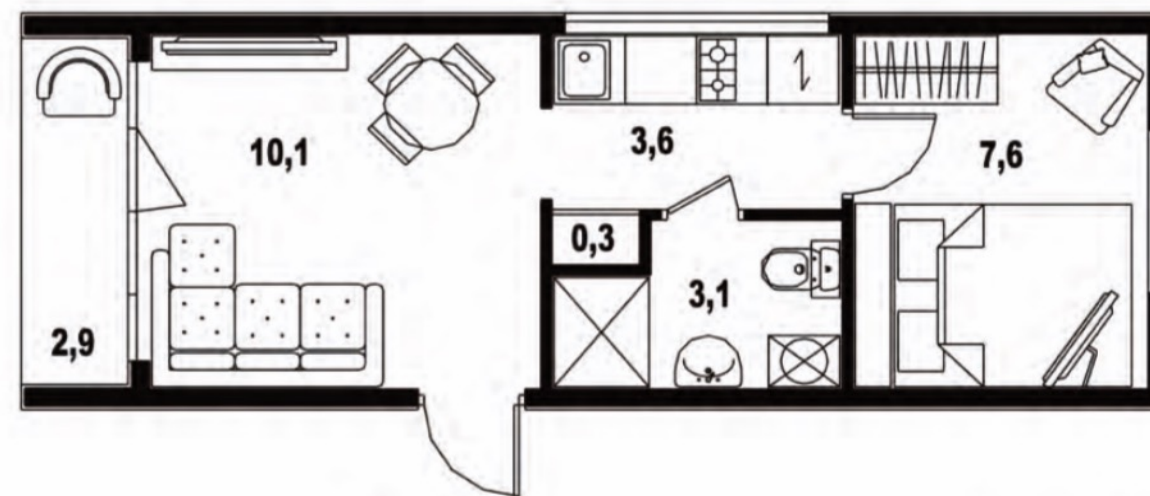
КОМПЛЕКТАЦИЯ



Площадь **29 кв. м.**
Размещение 2-4 чел.
Комнаты: 1

Тип размещения:
1 двуспальная кровать, 1 диван

Ванная: Туалет, Душ, Умывальник
Кухня: Мини-кухня с раковиной



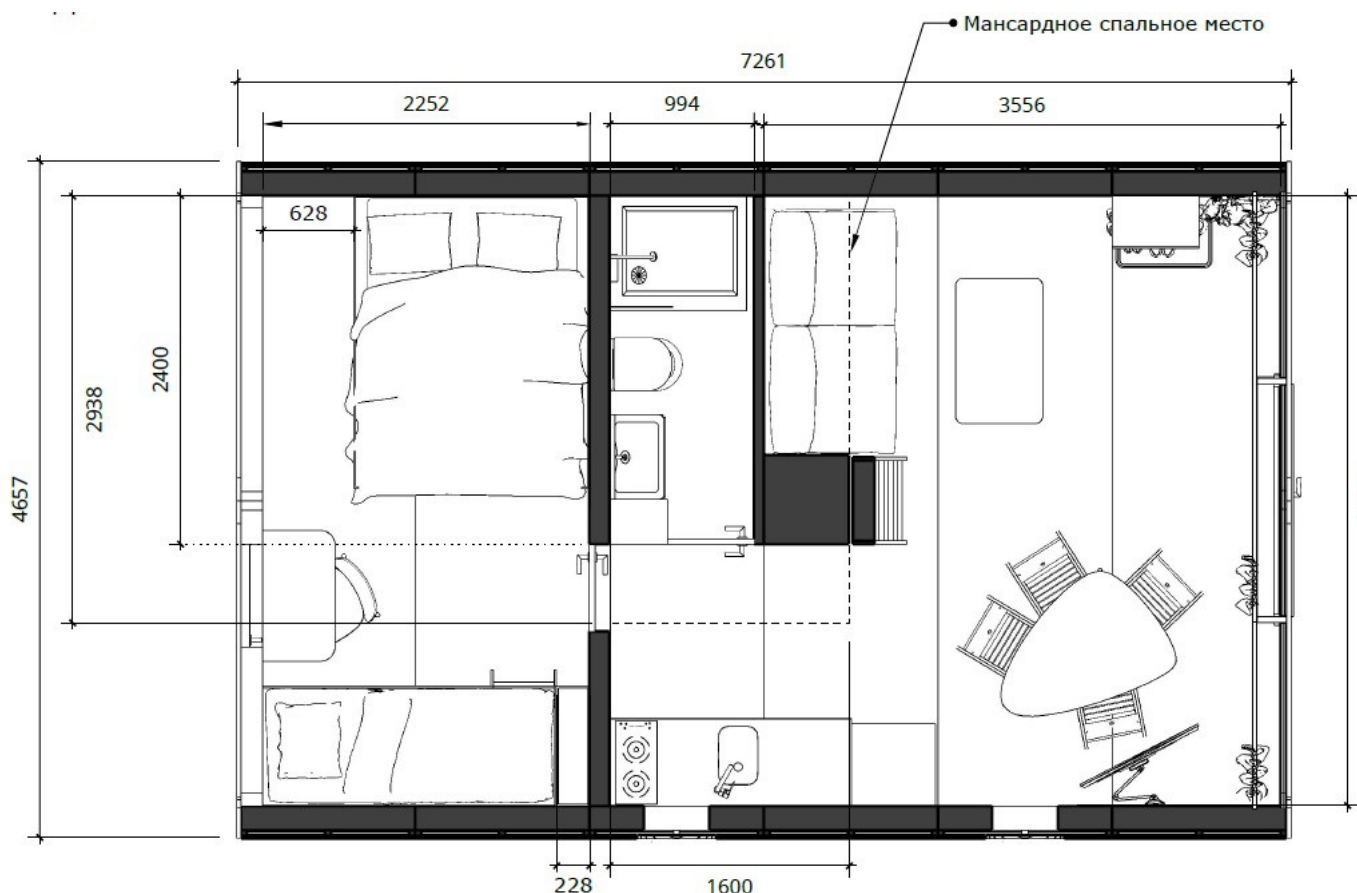
Площадь **27,3 кв. м.**
Размещение 2-4 чел.
Комнаты: 2

Тип размещения:
1 двуспальная кровать, 1 диван

Ванная: Туалет, Душ, Умывальник
Кухня: Мини-кухня с раковиной
Лоджия

ТИПОВЫЕ РЕШЕНИЯ

КОМПЛЕКТАЦИЯ



Площадь **30 кв. м.**
Размещение 4 чел.
Комнаты: 2

Тип размещения:
1 двуспальная кровать, 2 двухъярусная кровать, 1 двуспальное на мансарде

Ванная: Туалет, Душ, Умывальник
Кухня: Мини-кухня с раковиной

Горячая вода
Электрический водонагреватель
Вентиляция (Естественная вентиляция, вентиляционный выход, приточные клапаны в каждой комнате)
Отопление (Теплый пол во всех секциях)

3 ЗОНЫ

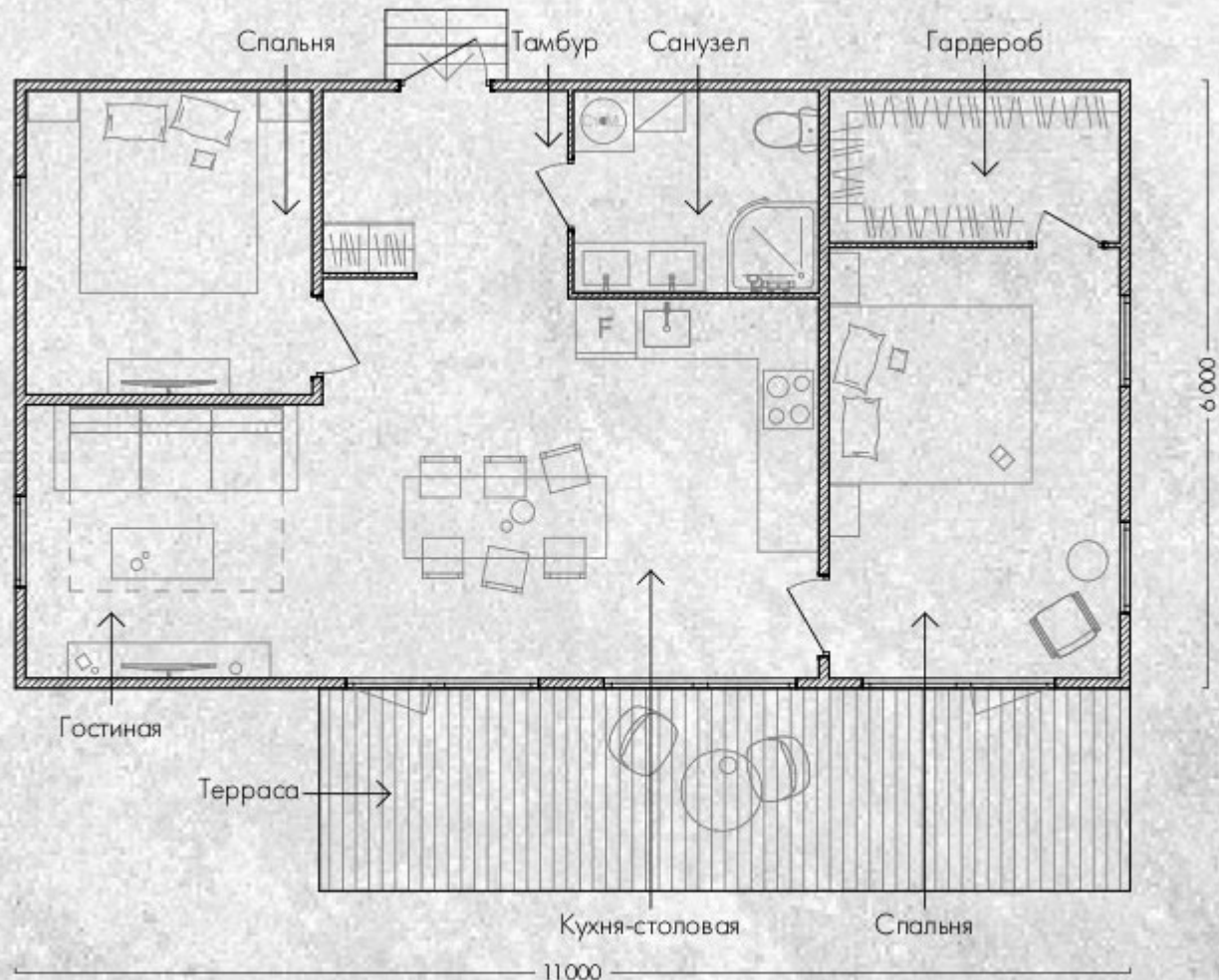
ГОСТИНАЯ - КУХНЯ

СПАЛЬНЯ

САНУЗЕЛ

ТИПОВЫЕ РЕШЕНИЯ

«СЕМЕЙНЫЙ МОДУЛЬ» КОМПЛЕКТАЦИЯ



Площадь **66 кв. м.**
Размещение 6 чел.
Комнаты: 3

Тип размещения:
2 двуспальная кровать,
1 двуспальный диван

Ванная: Туалет, Душ, 2 умывальника
Кухня: полноценная кухня
Гардеробная
Терраса

Горячая вода
Электрический водонагреватель
Вентиляция (Естественная вентиляция,
вентиляционный выход, приточные
клапаны в каждой комнате)
Отопление (Теплый пол во всех секциях)

5 ЗОН

ГОСТИНАЯ

СПАЛЬНЯ

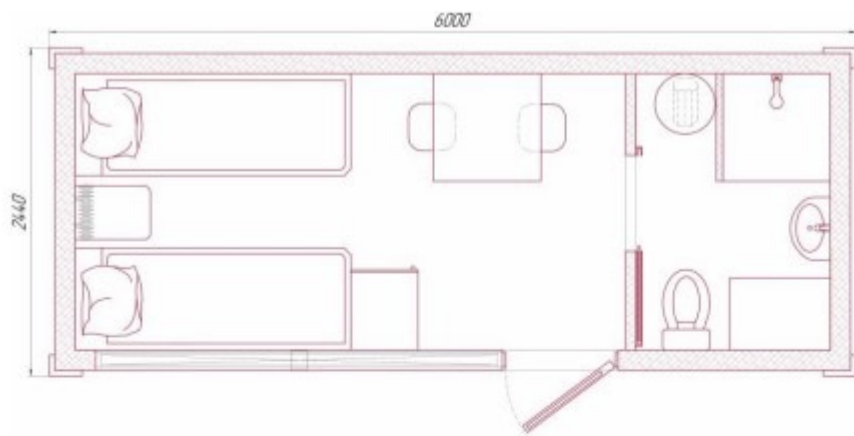
КУХНЯ

САНУЗЕЛ

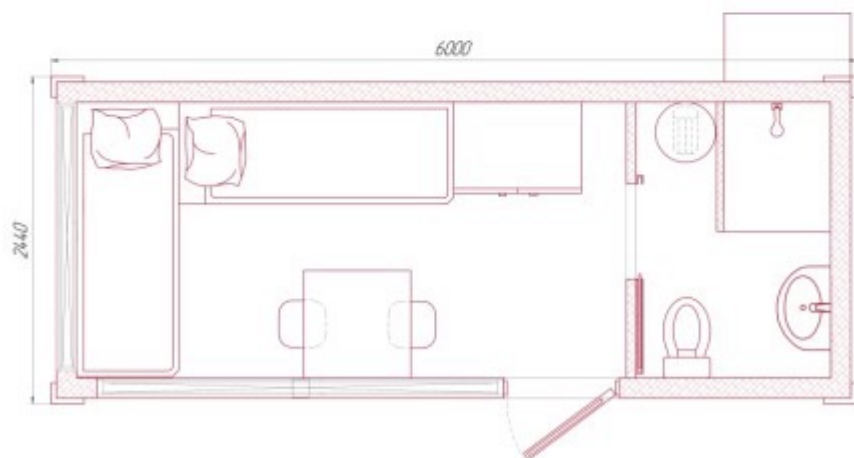
БЕРАНДА

ТИПОВЫЕ РЕШЕНИЯ

«НОМЕР СТАНДАРТ»



Вариант №1



Вариант №2



Комната



Санузел с душевой

МАТЕРИАЛЫ И КОМПЛЕКТАЦИЯ

ТИПОВЫЕ МАТЕРИАЛЫ СОЗДАНИЯ МОДУЛЕЙ

- Метало-каркас
- Композитные панели
- Стекланные панели
- HPL панели
- Алюминиевые панели
- Каркасно – деревянная конструкция

ТИПОВАЯ КОМПЛЕКТАЦИЯ «ПОД КЛЮЧ»

- Конструктив: стены, перегородки, перекрытия, полы и кровля, окна и двери
- Фасады
- Электроснабжение
- Водоснабжение и водоотведение
- Освещение
- Отопление
- Вентиляция и кондиционирование
- Средства связи, система пожарной безопасности
- Чистовая/черновая отделка
- Сантехника
- Мебель



МОДУЛЬНЫЙ ОТЕЛЬ

БАЗОВЫЙ ФУНКЦИОНАЛ

- Модуль «Стандарт» (спальня, санузел, тех помещение) с размещением на 2 - 4 гостя
- Терраса / Веранда

ДОПОЛНИТЕЛЬНЫЕ РЕШЕНИЯ

- Модуль «Люкс», двухэтажный модульный блок-номера с размещением от 6 гостей и более
- Семейный номер с детской зоной с двухъярусной кроватью
- Антресоль
- Эксплуатируемая кровля
- Гардероб
- Кухня разного наполнения
- Банный (саунный) блок внутри модуля
- Бассейн открытый при модуле, купель
- Пергола
- Модули на воде
- Модули на деревьях

Комплектация модуля соответствует требованиям государственной системе классификации средств размещения.



НЕСТАНДАРТНЫЕ РЕШЕНИЯ

ДИЗАЙН И КОНСТРУКТИВ



Зеркальный модуль



Модуль с эксплуатируемой крышей



Модуль на 4 человек



Модуль с бассейном