



# ПОСТАНОВЛЕНИЕ АДМИНИСТРАЦИИ ГОРОДА СТАВРОПОЛЯ СТАВРОПОЛЬСКОГО КРАЯ

31.07.2024

г. Ставрополь

№ 1616

Об утверждении документации по планировке территории (проекта планировки территории и проекта межевания территории) в границах СНТ «Яблочко-2» в кадастровом квартале 26:12:012707 города Ставрополя в целях устойчивого развития территории, установления границ территории СНТ «Яблочко-2»

В соответствии со статьями 45, 46 Градостроительного кодекса Российской Федерации, Федеральным законом от 06 октября 2003 г. № 131-ФЗ «Об общих принципах организации местного самоуправления в Российской Федерации», Федеральным законом от 29 июля 2017 г. № 217-ФЗ «О ведении гражданами садоводства и огородничества для собственных нужд и о внесении изменений в отдельные законодательные акты Российской Федерации», Уставом муниципального образования города Ставрополя Ставропольского края

**ПОСТАНОВЛЯЮ:**

1. Утвердить документацию по планировке территории (проект планировки территории и проект межевания территории) в границах СНТ «Яблочко-2» в кадастровом квартале 26:12:012707 города Ставрополя согласно приложению в целях устойчивого развития территории, установления границ территории СНТ «Яблочко-2».

2. Опубликовать настоящее постановление и документацию по планировке территории (проект планировки территории и проект межевания территории) в границах СНТ «Яблочко-2» в кадастровом квартале 26:12:012707 города Ставрополя в сетевом издании «Правовой портал администрации города Ставрополя» ([pravo-stavropol.ru](http://pravo-stavropol.ru)) в течение семи дней со дня утверждения указанной документации.

3. Разместить настоящее постановление и документацию по планировке территории (проект планировки территории и проект межевания территории) в границах СНТ «Яблочко-2» в кадастровом квартале 26:12:012707 города Ставрополя в информационно-телекоммуникационной сети «Интернет».

4. Настоящее постановление вступает в силу со дня его подписания.

Глава города Ставрополя

И.И. Ульяновченко

## Приложение

к постановлению администрации  
города Ставрополя  
от 31.07.2024 № 1616

### ДОКУМЕНТАЦИЯ

по планировке территории (проект планировки территории и проект межевания территории) в границах СНТ «Яблочко-2» в кадастровом квартале 26:12:012707 города Ставрополя

Документация по планировке территории (проект планировки территории) в границах СНТ «Яблочко-2» в кадастровом квартале 26:12:012707 города Ставрополя

#### 1. Общая часть.

Документация по планировке территории (проект планировки территории) в границах СНТ «Яблочко-2» в кадастровом квартале 26:12:012707 города Ставрополя (далее соответственно – документация по планировке территории, проект планировки территории, территория проектирования) разработана обществом с ограниченной ответственностью «Картфонд» на основании протокола общего собрания членов СНТ «Яблочко-2» от 17.05.2024 № 2, заявления СНТ «Яблочко-2» от 24.06.2024 № 2570 об утверждении документации по планировке территории.

Проект планировки территории выполнен для установления границ территории СНТ «Яблочко-2», границ земельных участков, в том числе которые будут отнесены к земельным участкам общего назначения.

Цели и задачи проекта планировки территории:

обеспечение устойчивого развития территории СНТ «Яблочко-2»;

установление границ территории СНТ «Яблочко-2»;

установление границ земельных участков и зон планируемого размещения объектов капитального строительства.

#### 2. Разрешительная документация.

Проект планировки территории подготовлен в соответствии с требованиями Земельного кодекса Российской Федерации (далее – ЗК РФ), Градостроительного кодекса Российской Федерации (далее – ГрК РФ), Федерального закона от 29 июля 2017 г. № 217-ФЗ «О ведении гражданами садоводства и огородничества для собственных нужд и о внесении изменений в отдельные законодательные акты Российской Федерации» (далее – 217-ФЗ), градостроительными и техническими регламентами, в том числе устанавливающими требования по обеспечению безопасной эксплуатации зданий, строений, сооружений и безопасному использованию прилегающих к ним территорий, с соблюдением технических условий на основании Стратегии социально-экономического развития города Ставрополя до 2035 года, утвержденной решением Ставропольской городской Думы от 26 марта 2021 г. № 547 «Об утверждении Стратегии

социально-экономического развития города Ставрополя до 2035 года» (далее – Стратегия социально-экономического развития).

При разработке проекта планировки территории учтены положения:  
ЗК РФ;

схемы территориального планирования Ставропольского края, утвержденной постановлением Правительства Ставропольского края от 05 апреля 2011 г. № 116-п «Об утверждении схемы территориального планирования Ставропольского края»;

корректировки генерального плана города Ставрополя на 2010 – 2030 годы, утвержденной решением Ставропольской городской Думы от 03 сентября 2009 года № 98 «Об утверждении корректировки генерального плана города Ставрополя на 2010 – 2030 годы» (далее – генеральный план города Ставрополя);

Правил землепользования и застройки муниципального образования города Ставрополя Ставропольского края, утвержденных постановлением администрации города Ставрополя от 15.10.2021 № 2342 «Об утверждении Правил землепользования и застройки муниципального образования города Ставрополя Ставропольского края» (далее – Правила);

нормативов градостроительного проектирования муниципального образования города Ставрополя Ставропольского края, утвержденных постановлением администрации города Ставрополя от 22.10.2021 № 2399 «Об утверждении нормативов градостроительного проектирования муниципального образования города Ставрополя Ставропольского края» (далее – нормативы градостроительного проектирования);

«СП 53.13330.2019. Свод правил. Планировка и застройка территории ведения гражданами садоводства. Здания и сооружения (СНиП 30-02-97\* Планировка и застройка территорий садоводческих (дачных) объединений граждан, здания и сооружения)», утвержденного и введенного в действие приказом Министерства строительства и жилищно-коммунального хозяйства Российской Федерации от 14.10.2019 № 618/пр (далее – СП 53.13330.2019);

«СП 11-106-97. Порядок разработки, согласования, утверждения и состава проектно-планировочной документации на застройку территорий садоводческих объединений граждан», одобренного Протоколом Госстроя Российской Федерации от 19 августа 1997 г. № 23-11/3 (далее – СП 11-106-97);

«РДС 30-201-98. Система нормативных документов в строительстве. Руководящий документ системы. Инструкция о порядке проектирования и установления красных линий в городах и других поселениях Российской Федерации», принятого Постановлением Государственного комитета Российской Федерации по жилищной и строительной политике от 06 апреля 1998 г. № 18-30 (далее – РДС 30-201-98).

Подготовленный проект планировки территории является основанием для последующей подготовки проектной документации для осуществления

строительства объектов имущества общего пользования, выноса на местность красных линий, линий регулирования застройки и границ земельных участков.

3. Положение о размещении объектов капитального строительства, характеристиках развития территории проектирования.

Площадь территории проектирования в границах проекта планировки территории составляет 4,6 га.

Функциональное зонирование территории в границах проекта планировки территории соответствует генеральному плану города Ставрополя и Правилам.

В соответствии с Правилами территория СНТ «Яблочко-2» расположена в границах территориальной зоны «Ж-4. Зона садоводческих, огороднических некоммерческих объединений граждан». Согласно Правилам территориальная зона «Ж-4. Зона садоводческих, огороднических некоммерческих объединений граждан» предназначена для ведения садоводства, огородничества, для строительства сооружений как сезонного, так и круглогодичного использования. Земельный участок, предоставленный садоводческому товариществу, состоит из земель общего назначения и садовых земельных участков.

Схема расположения элемента планировочной структуры приведена в приложении 7 к документации по планировке территории (проекту планировки территории и проекту межевания территории) в границах СНТ «Яблочко-2» в кадастровом квартале 26:12:012707 города Ставрополя.

Чертеж планировки территории приведен в приложении 8 к документации по планировке территории (проекту планировки территории и проекту межевания территории) в границах СНТ «Яблочко-2» в кадастровом квартале 26:12:012707 города Ставрополя.

Планируемое развитие территории проектирования предполагается осуществлять без разделения на этапы.

Основные технико-экономические показатели документации по планировке территории (проекта планировки территории и проекта межевания территории) в границах СНТ «Яблочко-2» в кадастровом квартале 26:12:012707 города Ставрополя приведены в приложении 1 к документации по планировке территории (проекту планировки территории и проекту межевания территории) в границах СНТ «Яблочко-2» в кадастровом квартале 26:12:012707 города Ставрополя.

4. Красные линии в границах проекта планировки территории.

Красные линии устанавливаются в границах проекта планировки территории на основании РДС 30-201-98.

Перечень координат характерных точек устанавливаемой красной линии приведен в приложении 6 к документации по планировке территории (проекту планировки территории и проекту межевания территории) в границах СНТ «Яблочко-2» в кадастровом квартале 26:12:012707 города

Ставрополя.

Документация по планировке территории (проект межевания территории) в границах СНТ «Яблочко-2» в кадастровом квартале 26:12:012707 города Ставрополя

#### 5. Общая часть.

Документация по планировке территории (проект межевания территории) в границах СНТ «Яблочко-2» в кадастровом квартале 26:12:012707 города Ставрополя (далее – проект межевания территории) разработана обществом с ограниченной ответственностью «Картфонд» на основании протокола общего собрания членов СНТ «Яблочко-2» от 17.05.2024 № 2, заявления СНТ «Яблочко-2» от 24.06.2024 № 2570 об утверждении документации по планировке территории.

В процессе разработки проекта межевания территории использовались следующие материалы и нормативно-правовые документы:

ГрК РФ;

ЗК РФ;

217-ФЗ;

СП 53.13330.2019;

«СП 42.13330.2016. Свод правил. Градостроительство. Планировка и застройка городских и сельских поселений. Актуализированная редакция СНиП 2.07.01-89\*», утвержденный приказом Министерства строительства и жилищно-коммунального хозяйства Российской Федерации от 30 декабря 2016 г. № 1034/пр;

СП 11-106-97;

РДС 30-201-98;

генеральный план города Ставрополя;

Правила;

нормативы градостроительного проектирования.

#### 6. Основные положения проекта межевания территории.

Проект межевания территории разработан в составе проекта планировки территории для определения границ территории СНТ «Яблочко-2», местоположения образуемых земельных участков.

В соответствии с приказом Федеральной службы земельного кадастра России от 28 марта 2002 г. № П/256 «О введении местных систем координат» принята система координат МСК – 26 от СК-95.

В соответствии с данными Единого государственного реестра недвижимости (далее – ЕГРН) территория проектирования располагается в кадастровом квартале 26:12:012707, границы которого установлены в соответствии с кадастровым делением территории города Ставрополя.

Чертеж межевания территории представлен в приложении 9 к документации по планировке территории (проекту планировки территории и проекту межевания территории) в границах СНТ «Яблочко-2» в кадастровом квартале 26:12:012707 города Ставрополя.

#### 7. Перечень и сведения о площади образуемых земельных участков.

Перечень и сведения о площади образуемого земельного участка из земель, находящихся в государственной или муниципальной собственности, представлены в приложении 2 к документации по планировке территории (проекту планировки территории и проекту межевания территории) в границах СНТ «Яблочко-2» в кадастровом квартале 26:12:012707 города Ставрополя.

Перечень и сведения о площади образуемых земельных участков представлены в приложении 3 к документации по планировке территории (проекту планировки территории и проекту межевания территории) в границах СНТ «Яблочко-2» в кадастровом квартале 26:12:012707 города Ставрополя.

Перечень координат характерных точек границ образуемых земельных участков представлен в приложении 4 к документации по планировке территории (проекту планировки территории и проекту межевания территории) в границах СНТ «Яблочко-2» в кадастровом квартале 26:12:012707 города Ставрополя.

Перечень координат характерных точек границ территории, применительно к которой подготовлен проект межевания территории, представлен в приложении 5 к документации по планировке территории (проекту планировки территории и проекту межевания территории) в границах СНТ «Яблочко-2» в кадастровом квартале 26:12:012707 города Ставрополя.

Проектом межевания территории не предусмотрено изъятие земельных участков для муниципальных нужд.

Необходимость в установлении сервитутов в отношении образуемых земельных участков на момент разработки проекта межевания территории не выявлена.

Границы зон действия установленных публичных сервитутов в отношении земельных участков, учтенных в ЕГРН, в границах территории проектирования отсутствуют.

#### 8. Ограничения использования территории проектирования.

В проекте межевания территории имеются ограничения использования территории в границах проекта межевания территории, связанные с наличием в границах проекта межевания территории инженерных коммуникаций, в отношении которых установлены зоны с особыми условиями использования территории (далее – ЗОУИТ).

В соответствии со статьей 1 ГрК РФ зонами с особыми условиями использования территорий являются охранные, санитарно-защитные зоны, зоны охраны объектов культурного наследия (памятников истории и культуры) народов Российской Федерации, водоохранные зоны, зоны затопления, подтопления, зоны санитарной охраны источников питьевого и хозяйственно-бытового водоснабжения, зоны охраняемых объектов, иные

зоны, устанавливаемые в соответствии с законодательством Российской Федерации.

Территорию проектирования пересекают следующие инженерные коммуникации:

- сети газоснабжения;
- сети водоснабжения;
- сети электроснабжения.

Охранные зоны газопроводов отображены на основании Правил охраны газораспределительных сетей, утвержденных постановлением Правительства Российской Федерации от 20 ноября 2000 г. № 878 «Об утверждении Правил охраны газораспределительных сетей».

Охранная зона источников водоснабжения устанавливается в соответствии с СанПиН 2.1.4.1110-02 «Зоны санитарной охраны источников водоснабжения и водопроводов питьевого назначения», утвержденными постановлением Главного государственного санитарного врача Российской Федерации от 14 марта 2002 г. № 10.

Охранные зоны линий электропередачи установлены на основании постановления Правительства Российской Федерации от 24 февраля 2009 г. № 160 «О порядке установления охранных зон объектов электросетевого хозяйства и особых условий использования земельных участков, расположенных в границах таких зон».

Согласно планам границ приаэродромной территории, установленных приказом Федерального агентства воздушного транспорта (Росавиации) от 03.12.2020 № 1464-П «Об установлении приаэродромной территории аэродрома Ставрополь (Шпаковское)», территория проектирования расположена за пределами границ приаэродромной территории.

В документации по планировке территории в границах СНТ «Яблочко-2» в кадастровом квартале 26:12:012707 города Ставрополя отображены границы ЗОУИТ, утвержденные в установленном порядке, сведения о которых содержатся в ЕГРН.

В отношении территории проектирования в границах населенного пункта, а также сооружений, проектируемых на данной территории, не предусмотрено установление новых ЗОУИТ, а также подлежащих изменению в связи с размещением линейных объектов, в том числе при их реконструкции.

ЗОУИТ согласно сведениям ЕГРН отображены в графической части материалов по обоснованию проекта межевания территории (схема границ зон с особыми условиями использования территории).

Согласно схеме границ ЗОУИТ на территории проектирования выявлены: охранная зона объекта электросетевого хозяйства «ВЛ-10 кВ, Ф-171 ПС «Южная» (реестровый номер – 26:11-6.86).

На территории проектирования в границах проекта межевания территории объекты культурного наследия отсутствуют.

9. Сведения о разрешенном использовании образуемых земельных участков.

В проекте межевания территории разрешенное использование образуемых земельных участков установлено в соответствии с Правилами с учетом классификатора видов разрешенного использования земельных участков, утвержденного приказом Министерства экономического развития Российской Федерации от 10 ноября 2020 г. № П/0412 «Об утверждении классификатора видов разрешенного использования земельных участков».

Заместитель главы  
администрации города Ставрополя

Д.В. Алпатов



## Приложение 1

к документации по планировке территории (проекту планировки территории и проекту межевания территории) в границах СНТ «Яблочко-2» в кадастровом квартале 26:12:012707 города Ставрополя

### ОСНОВНЫЕ ТЕХНИКО-ЭКОНОМИЧЕСКИЕ ПОКАЗАТЕЛИ документации по планировке территории (проекта планировки территории и проекта межевания территории) в границах СНТ «Яблочко-2» в кадастровом квартале 26:12:012707 города Ставрополя

№ п/п	Наименование показателя	Единица измерения	Показатель
1.	Площадь территории проектирования в границах проекта планировки территории	га	4,6
а)	площадь территории под образуемыми земельными участками	га	1,0

## Приложение 2

к документации по планировке территории  
(проекту планировки территории и проекту  
межевания территории) в границах  
СНТ «Яблочко-2» в кадастровом квартале  
26:12:012707 города Ставрополя

### ПЕРЕЧЕНЬ И СВЕДЕНИЯ о площади образуемого земельного участка из земель, находящихся в государственной или муниципальной собственности

№ п/п	Номер исходного кадастрового квартала	Площадь исходного земельного участка, кв.м	Категория земель исходных земельных участков	Условный номер образуемого земельного участка	Площадь образуемого земельного участка, кв.м	Вид разрешенного использования образуемого земельного участка, код (числовое обозначение) вида разрешенного использования образуемого земельного участка	Способ образования
1.	26:12:000000	-	земли населенных пунктов	26:12:000000:ЗУ1	8368	земельные участки общего назначения (13.0)	образование из земель, находящихся в государственной или муниципальной собственности

### Приложение 3

к документации по планировке территории  
(проекту планировки территории и проекту  
межевания территории) в границах  
СНТ «Яблочко-2» в кадастровом квартале  
26:12:012707 города Ставрополя

#### ПЕРЕЧЕНЬ И СВЕДЕНИЯ о площади образуемых земельных участков

№ п/п	Номер исходного земельного участка	Площадь исходного земельного участка, кв.м	Категория земель исходных земельных участков	Условный номер образуемого земельного участка	Площадь образуемого земельного участка, кв.м	Вид разрешенного использования образуемого земельного участка, код (числовое обозначение) вида разрешенного использования образуемого земельного участка	Способ образования
1.	26:12:000000:13659	1753	земли населенных пунктов	26:12:000000:13659: ЗУ1	1450	магазины (4.4)	раздел земельного участка с кадастровым номером 26:12:000000:13659 с сохранением в исходных границах
				26:12:000000:13659: ЗУ2	303	стоянка транспортных средств (4.9.2)	раздел земельного участка с кадастровым номером 26:12:000000:13659 с сохранением в исходных границах

## Приложение 4

к документации по планировке территории (проекту планировки территории и проекту межевания территории) в границах СНТ «Яблочко-2» в кадастровом квартале 26:12:012707 города Ставрополя

### ПЕРЕЧЕНЬ координат характерных точек границ образуемых земельных участков

№ п/п	Условный номер образуемого земельного участка. Обозначение характерных точек границы	Координаты, м	
		X	Y
1	2	3	4
1.	26:12:012706:3У1		
	1	1316409,18	470106,58
	2	1316409,47	470105,33
	3	1316410,09	470106,17
	4	1316421,47	470110,1
	5	1316425,94	470110,72
	6	1316427,01	470110,61
	7	1316428,01	470108,39
	8	1316442,35	470072,56
	9	1316451,41	470047,97
	10	1316460,93	470022,1
	11	1316467,09	470007,44
	12	1316467,06	470003,92
	13	1316465,77	470000,94
	14	1316459,03	469994,3
	15	1316457,98	469993,68
	16	1316455,21	469991,5
	17	1316448,77	469989,52
	18	1316446,15	469990,91
	19	1316447,69	469986,2
	20	1316480,85	469989,74
	21	1316500,81	470010,32
	22	1316518,2	470029,91
	23	1316515,5	470032,27
	24	1316532,06	470052,39
	25	1316548,99	470071,69
	26	1316564,94	470090,41
	27	1316579,05	470112,33
	28	1316596,75	470133,56
	29	1316605,65	470143,18

1	2	3	4
	30	1316614,82	470153,1
	31	1316623,58	470163,56
	32	1316633,12	470175,18
	33	1316630,49	470186,24
	34	1316616,71	470199,35
	35	1316596,11	470209,17
	36	1316580,62	470217,01
	37	1316561,34	470226,17
	38	1316542,36	470234,16
	39	1316523,42	470242,03
	40	1316506,08	470249,07
	41	1316487,72	470257,37
	42	1316469,26	470266,41
	43	1316451,62	470275,05
	44	1316431,86	470281,72
	45	1316414,24	470288,57
	46	1316395,27	470295,69
	47	1316381,37	470298,82
	48	1316375,44	470299,59
	49	1316371,58	470300,38
	50	1316365,45	470302,03
	51	1316353,79	470303,37
	52	1316349,65	470298
	53	1316359,31	470266
	54	1316375,71	470271,64
	55	1316377,86	470269,28
	56	1316382,62	470255,54
	57	1316385,22	470247,27
	58	1316396,76	470214,51
	59	1316407,78	470188,05
	60	1316410,44	470179,02
	61	1316412,71	470169,88
	62	1316413,65	470167,58
	63	1316402,62	470153,2
	64	1316399,8	470150
	65	1316395,34	470147,98
	66	1316395,34	470147,97
	67	1316514,33	470055,56
	68	1316513,99	470058,71
	69	1316513,03	470061,74
	70	1316510,43	470068,56
	71	1316497,81	470101,48
	72	1316491,06	470120,44
	73	1316483,92	470139,38

1	2	3	4
	74	1316477,05	470157,05
	75	1316469,95	470176,18
	76	1316462,92	470196,22
	77	1316456,92	470215,26
	78	1316449,98	470232,31
	79	1316443,26	470252,12
	80	1316436,81	470269,99
	81	1316435,93	470274,18
	82	1316430,63	470278,19
	83	1316405,79	470288,21
	84	1316384,75	470294,9
	85	1316376,93	470296,27
	86	1316375,77	470296,02
	87	1316356,25	470291,47
	88	1316359,87	470277,82
	89	1316366,64	470278,13
	90	1316374	470278,31
	91	1316376,8	470275,69
	92	1316381,33	470271,45
	93	1316388,13	470249,25
	94	1316394,69	470230,11
	95	1316401,02	470215,09
	96	1316405,44	470204,21
	97	1316409,95	470189,95
	98	1316415,98	470170,58
	99	1316416,07	470167,76
	100	1316419,38	470158,12
	101	1316416,77	470153,61
	102	1316410,74	470151,53
	103	1316406,24	470148,39
	104	1316399,74	470145,26
	105	1316397,94	470143,98
	106	1316397,35	470142,99
	107	1316408,16	470110,55
	108	1316409,88	470110,61
	109	1316422,05	470116,45
	110	1316426,78	470119,56
	111	1316431,97	470109,75
	112	1316435,63	470100,45
	113	1316442,24	470082,39
	114	1316446,89	470071,53
	115	1316457,98	470041,29
	116	1316469,12	470008,18
	117	1316470,84	470007,88

1	2	3	4
	118	1316484,54	470021,82
	119	1316508,16	470047,23
	120	1316513,59	470053,58
	121	1316553,54	470100,92
	122	1316546,41	470120,46
	123	1316538,68	470140,03
	124	1316532,63	470157,11
	125	1316530,27	470162,71
	126	1316524,28	470180,44
	127	1316517,8	470200,87
	128	1316511,55	470220,85
	129	1316504,81	470241,01
	130	1316502,1	470240,11
	131	1316501,54	470242,75
	132	1316500,39	470246,09
	133	1316499,17	470248,13
	134	1316469,17	470262,19
	135	1316443,19	470273,04
	136	1316441,57	470272,45
	137	1316442,21	470266,26
	138	1316449,63	470244,77
	139	1316457,02	470227,12
	140	1316461,64	470210,74
	141	1316469,72	470185,46
	142	1316477,7	470164,32
	143	1316486,71	470140,8
	144	1316489,54	470133,68
	145	1316498,05	470110,21
	146	1316507,55	470085,59
	147	1316518,49	470060,29
	148	1316534,85	470079,18
	149	1316553,17	470099,45
	150	1316593,75	470152,89
	151	1316588,75	470165,48
	152	1316587,62	470167,85
	153	1316579,27	470189,03
	154	1316571,08	470207,59
	155	1316567,62	470217,03
	156	1316559,15	470222,97
	157	1316548,29	470227,78
	158	1316530,99	470234,88
	159	1316514,64	470241,08
	160	1316509,85	470241,52
	161	1316509,57	470240,81

1	2	3	4
	162	1316511,36	470231,78
	163	1316517,28	470213,18
	164	1316523,18	470194,52
	165	1316529,54	470175,11
	166	1316539,91	470147,12
	167	1316546,15	470131,64
	168	1316549,66	470121,28
	169	1316554,57	470109,1
	170	1316555,89	470104,18
	171	1316559,97	470108,24
	172	1316567,89	470118,37
	173	1316577,05	470130,83
	174	1316580,49	470134,95
	175	1316593,16	470151,94
	176	1316623,14	470187,26
	177	1316620,49	470189,71
	178	1316607,83	470199,82
	179	1316606,23	470201,41
	180	1316574,14	470216,79
	181	1316572,64	470216,57
	182	1316572,88	470214,83
	183	1316588,08	470175,68
	184	1316590	470170,47
	185	1316596,81	470157,65
	186	1316597,37	470156,85
	187	1316601,16	470161,02
	188	1316622,26	470185,84
2.	26:12:000000:13659:3Y1		
	1	1316362,45	470267,17
	2	1316375,71	470271,64
	3	1316377,86	470269,28
	4	1316382,62	470255,54
	5	1316385,22	470247,27
	6	1316387,56	470240,28
	7	1316396,76	470214,51
	8	1316407,22	470188,6
	9	1316388,99	470182,74
	10	1316380,19	470208,95
	11	1316381,61	470209,43
	1	1316362,45	470267,17
3.	26:12:000000:13659:3Y2		
	1	1316359,45	470266,16
	2	1316362,45	470267,17
	3	1316381,61	470209,43



1	2	3	4
	4	1316380,19	470208,95
	5	1316388,99	470182,74
	6	1316385,47	470181,61
	7	1316377,14	470207,62
	8	1316378,02	470207,91
	9	1316369,92	470234,21
	1	1316359,45	470266,16

## Приложение 5

к документации по планировке территории (проекту планировки территории и проекту межевания территории) в границах СНТ «Яблочко-2» в кадастровом квартале 26:12:012707 города Ставрополя

### ПЕРЕЧЕНЬ координат характерных точек границ территории, применительно к которой подготовлен проект межевания территории

№ п/п	Обозначение характерных точек границы	Координаты, м	
		X	Y
1	2	3	4
1.	1	1316480,85	469989,74
	2	1316500,81	470010,32
	3	1316518,2	470029,91
	4	1316515,5	470032,27
	5	1316532,06	470052,39
	6	1316548,99	470071,69
	7	1316564,94	470090,41
	8	1316579,05	470112,33
	9	1316596,75	470133,56
	10	1316605,65	470143,18
	11	1316614,82	470153,1
	12	1316623,58	470163,56
	13	1316633,12	470175,18
	14	1316630,49	470186,24
	15	1316616,71	470199,35
	16	1316596,11	470209,17
	17	1316580,62	470217,01
	18	1316561,34	470226,17
	19	1316542,36	470234,16
	20	1316523,42	470242,03
	21	1316506,08	470249,07
	22	1316487,72	470257,37
	23	1316469,26	470266,41
	24	1316451,62	470275,05
	25	1316431,86	470281,72
	26	1316414,24	470288,57
	27	1316395,27	470295,69
	28	1316381,37	470298,82
	29	1316375,44	470299,59
	30	1316371,58	470300,38
	31	1316365,45	470302,03
	32	1316353,79	470303,37
	33	1316349,65	470298
	34	1316359,32	470265,98
	35	1316362,87	470255,25
	36	1316365,67	470245,94
	37	1316367,25	470240,72

1	2	3	4
	38	1316369,92	470232
	39	1316377,14	470207,62
	40	1316385,47	470181,61
	41	1316386,67	470181,99
	42	1316387,85	470181,43
	43	1316388,83	470177,88
	44	1316387,78	470177,41
	45	1316387,17	470174,24
	46	1316395,34	470147,97
	47	1316409,18	470106,58
	48	1316408,93	470104,87
	49	1316427,33	470048,06
	50	1316428,02	470047,05
	51	1316429,74	470041,7
	52	1316429,89	470040,52
	53	1316436,96	470018,92
	54	1316438,4	470013,98
	55	1316446,14	469990,93
	56	1316447,69	469986,2
	1	1316480,85	469989,74

## Приложение 6

к документации по планировке территории (проекту планировки территории и проекту межевания территории) в границах СНТ «Яблочко-2» в кадастровом квартале 26:12:012707 города Ставрополя

### ПЕРЕЧЕНЬ координат характерных точек устанавливаемой красной линии

№ п/п	Обозначение характерных точек границы	Координаты, м	
		X	Y
1	2	3	4
	1	1316409,18	470106,58
	2	1316409,47	470105,33
	3	1316410,09	470106,17
	4	1316421,47	470110,1
	5	1316425,94	470110,72
	6	1316427,01	470110,61
	7	1316428,01	470108,39
	8	1316442,35	470072,56
	9	1316451,41	470047,97
	10	1316460,93	470022,1
	11	1316467,09	470007,44
	12	1316467,06	470003,92
	13	1316465,77	470000,94
	14	1316459,03	469994,3
	15	1316457,98	469993,68
	16	1316455,21	469991,5
	17	1316448,77	469989,52
	18	1316446,15	469990,91
	19	1316447,69	469986,2
	20	1316480,85	469989,74
	21	1316500,81	470010,32
	22	1316518,2	470029,91
	23	1316515,5	470032,27
	24	1316532,06	470052,39
	25	1316548,99	470071,69
	26	1316564,94	470090,41
	27	1316579,05	470112,33
	28	1316596,75	470133,56
	29	1316605,65	470143,18
	30	1316614,82	470153,1
	31	1316623,58	470163,56
	32	1316633,12	470175,18
	33	1316630,49	470186,24
	34	1316616,71	470199,35
	35	1316596,11	470209,17
	36	1316580,62	470217,01
	37	1316561,34	470226,17
	38	1316542,36	470234,16
	39	1316523,42	470242,03

1	2	3	4
	40	1316506,08	470249,07
	41	1316487,72	470257,37
	42	1316469,26	470266,41
	43	1316451,62	470275,05
	44	1316431,86	470281,72
	45	1316414,24	470288,57
	46	1316395,27	470295,69
	47	1316381,37	470298,82
	48	1316375,44	470299,59
	49	1316371,58	470300,38
	50	1316365,45	470302,03
	51	1316353,79	470303,37
	52	1316349,65	470298
	53	1316359,31	470266
	54	1316375,71	470271,64
	55	1316377,86	470269,28
	56	1316382,62	470255,54
	57	1316385,22	470247,27
	58	1316396,76	470214,51
	59	1316407,78	470188,05
	60	1316410,44	470179,02
	61	1316412,71	470169,88
	62	1316413,65	470167,58
	63	1316402,62	470153,2
	64	1316399,8	470150
	65	1316395,34	470147,98
	66	1316395,34	470147,97
	67	1316514,33	470055,56
	68	1316513,99	470058,71
	69	1316513,03	470061,74
	70	1316510,43	470068,56
	71	1316497,81	470101,48
	72	1316491,06	470120,44
	73	1316483,92	470139,38
	74	1316477,05	470157,05
	75	1316469,95	470176,18
	76	1316462,92	470196,22
	77	1316456,92	470215,26
	78	1316449,98	470232,31
	79	1316443,26	470252,12
	80	1316436,81	470269,99
	81	1316435,93	470274,18
	82	1316430,63	470278,19
	83	1316405,79	470288,21
	84	1316384,75	470294,9
	85	1316376,93	470296,27
	86	1316375,77	470296,02
	87	1316356,25	470291,47
	88	1316359,87	470277,82
	89	1316366,64	470278,13
	90	1316374	470278,31
	91	1316376,8	470275,69
	92	1316381,33	470271,45
	93	1316388,13	470249,25
	94	1316394,69	470230,11
	95	1316401,02	470215,09

1	2	3	4
	96	1316405,44	470204,21
	97	1316409,95	470189,95
	98	1316415,98	470170,58
	99	1316416,07	470167,76
	100	1316419,38	470158,12
	101	1316416,77	470153,61
	102	1316410,74	470151,53
	103	1316406,24	470148,39
	104	1316399,74	470145,26
	105	1316397,94	470143,98
	106	1316397,35	470142,99
	107	1316408,16	470110,55
	108	1316409,88	470110,61
	109	1316422,05	470116,45
	110	1316426,78	470119,56
	111	1316431,97	470109,75
	112	1316435,63	470100,45
	113	1316442,24	470082,39
	114	1316446,89	470071,53
	115	1316457,98	470041,29
	116	1316469,12	470008,18
	117	1316470,84	470007,88
	118	1316484,54	470021,82
	119	1316508,16	470047,23
	120	1316513,59	470053,58
	121	1316553,54	470100,92
	122	1316546,41	470120,46
	123	1316538,68	470140,03
	124	1316532,63	470157,11
	125	1316530,27	470162,71
	126	1316524,28	470180,44
	127	1316517,8	470200,87
	128	1316511,55	470220,85
	129	1316504,81	470241,01
	130	1316502,1	470240,11
	131	1316501,54	470242,75
	132	1316500,39	470246,09
	133	1316499,17	470248,13
	134	1316469,17	470262,19
	135	1316443,19	470273,04
	136	1316441,57	470272,45
	137	1316442,21	470266,26
	138	1316449,63	470244,77
	139	1316457,02	470227,12
	140	1316461,64	470210,74
	141	1316469,72	470185,46
	142	1316477,7	470164,32
	143	1316486,71	470140,8
	144	1316489,54	470133,68
	145	1316498,05	470110,21
	146	1316507,55	470085,59
	147	1316518,49	470060,29
	148	1316534,85	470079,18
	149	1316553,17	470099,45
	150	1316593,75	470152,89
	151	1316588,75	470165,48

1	2	3	4
	152	1316587,62	470167,85
	153	1316579,27	470189,03
	154	1316571,08	470207,59
	155	1316567,62	470217,03
	156	1316559,15	470222,97
	157	1316548,29	470227,78
	158	1316530,99	470234,88
	159	1316514,64	470241,08
	160	1316509,85	470241,52
	161	1316509,57	470240,81
	162	1316511,36	470231,78
	163	1316517,28	470213,18
	164	1316523,18	470194,52
	165	1316529,54	470175,11
	166	1316539,91	470147,12
	167	1316546,15	470131,64
	168	1316549,66	470121,28
	169	1316554,57	470109,1
	170	1316555,89	470104,18
	171	1316559,97	470108,24
	172	1316567,89	470118,37
	173	1316577,05	470130,83
	174	1316580,49	470134,95
	175	1316593,16	470151,94
	176	1316623,14	470187,26
	177	1316620,49	470189,71
	178	1316607,83	470199,82
	179	1316606,23	470201,41
	180	1316574,14	470216,79
	181	1316572,64	470216,57
	182	1316572,88	470214,83
	183	1316588,08	470175,68
	184	1316590	470170,47
	185	1316596,81	470157,65
	186	1316597,37	470156,85
	187	1316601,16	470161,02
	188	1316622,26	470185,84

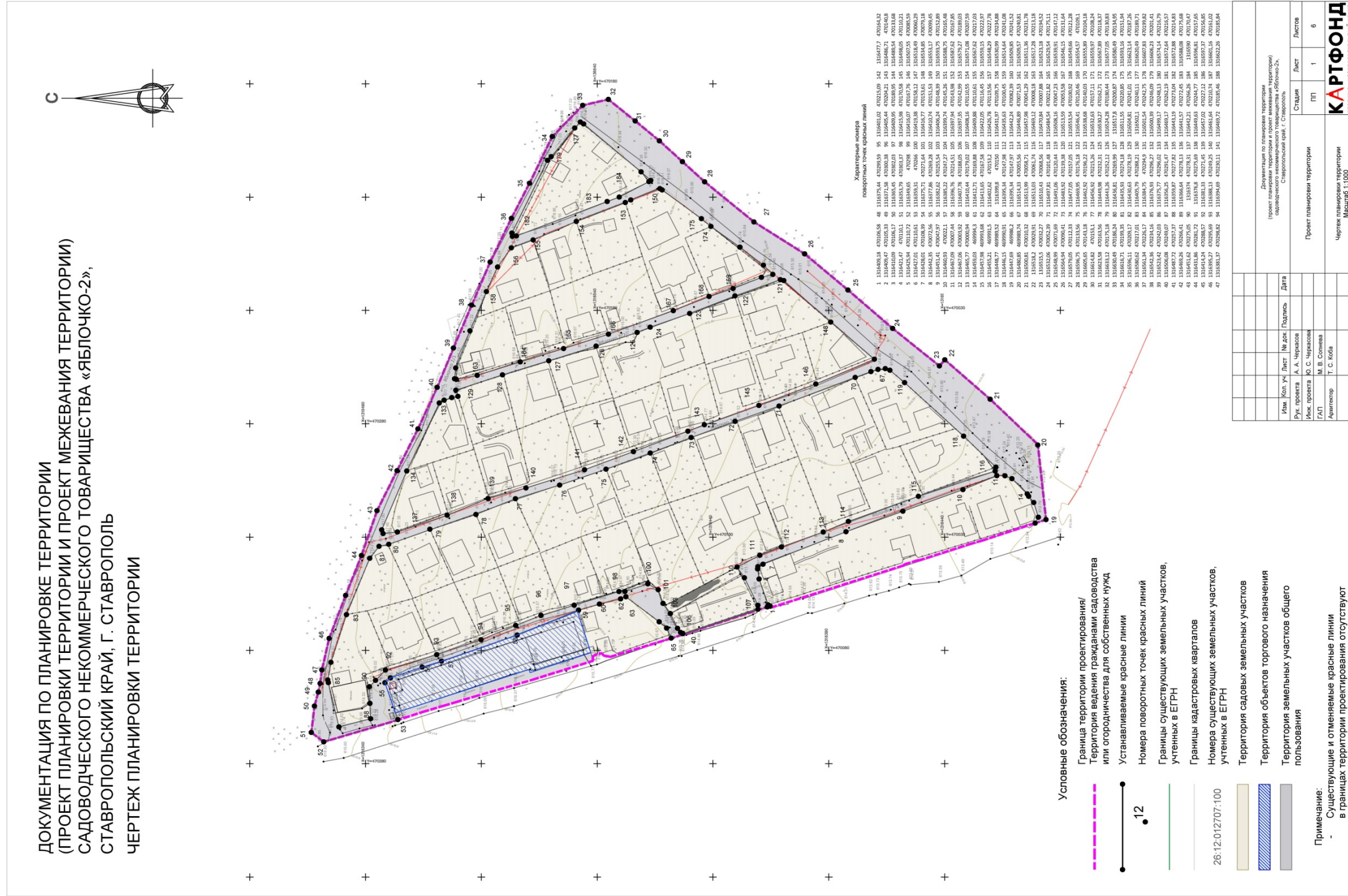




# Приложение 8

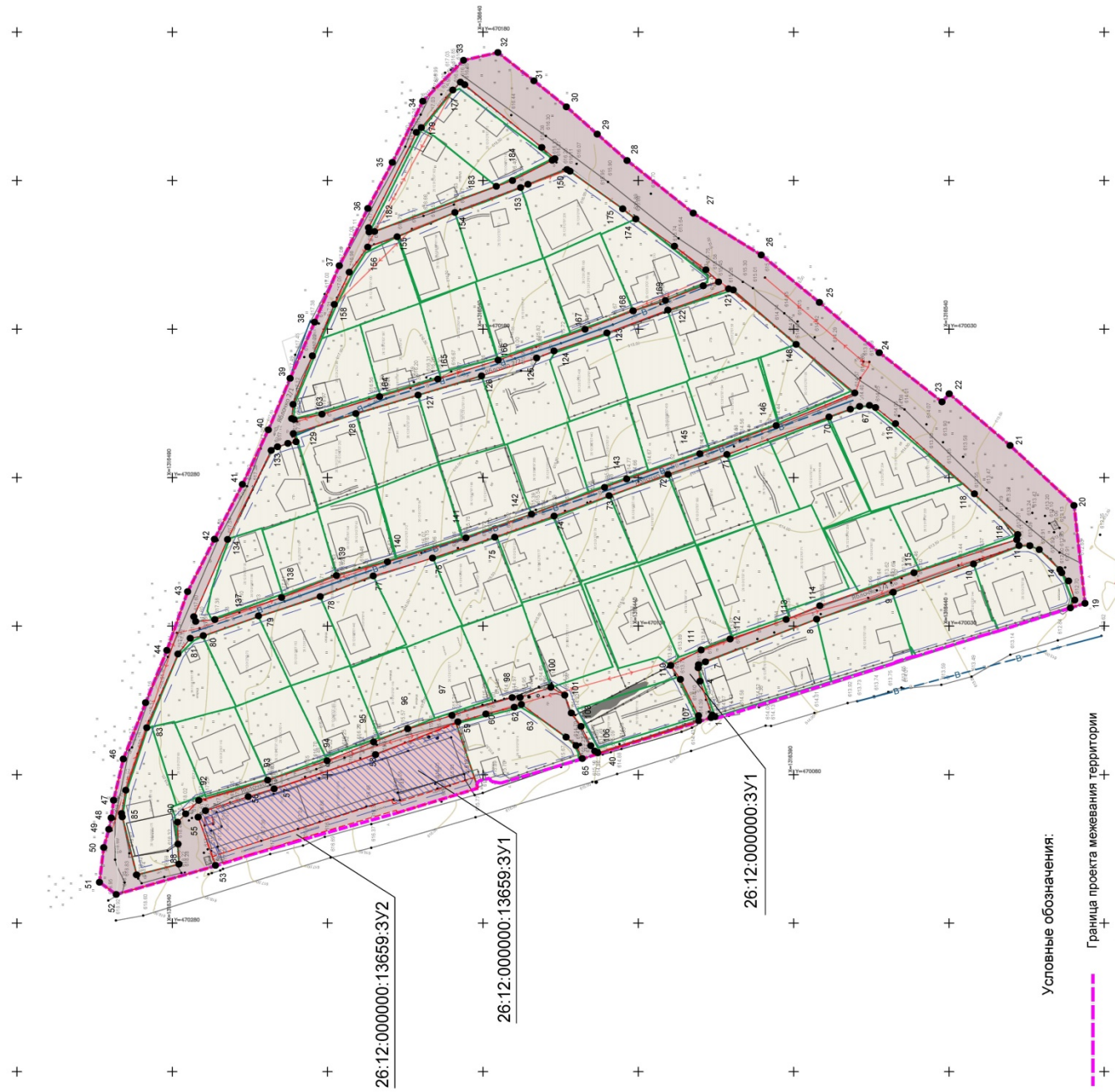
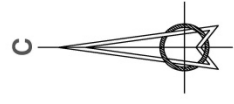
к документации по планировке территории (проект планировки территории и проект межевания территории) в границах СНТ «Яблочко-2» в кадастровом квартале 26:12:012707 города Ставрополя

## Чертеж планировки территории



Документация по планировке территории (проект планировки территории и проект межевания территории) садоводческого некоммерческого товарищества «Яблочко-2», Ставропольский край, г. Ставрополь			
Класс	Код	Лист	Итого листов
Рук. проекта	А. А. Черкасов	1	6
Инж. проекта	Ю. С. Черкасов	1	6
ГЛАП	М. В. Сивина	1	6
Архитектор	Т. С. Коба	1	6
Проект планировки территории		Лист	Листов
Чертеж планировки территории		№	6
<b>КАРТФОНД</b> проектно-исследовательский центр			

ДОКУМЕНТАЦИЯ ПО ПЛАНИРОВКЕ ТЕРРИТОРИИ  
 (ПРОЕКТ ПЛАНИРОВКИ ТЕРРИТОРИИ И ПРОЕКТ МЕЖЕВАНИЯ ТЕРРИТОРИИ)  
 САДОВОДЧЕСКОГО НЕКОММЕРЧЕСКОГО ТОВАРИЩЕСТВА «ЯБЛОЧКО-2»,  
 СТАВРОПОЛЬСКИЙ КРАЙ, Г. СТАВРОПОЛЬ  
 ЧЕРТЕЖ МЕЖЕВАНИЯ ТЕРРИТОРИИ



Условные обозначения:

- Граница проекта межевания территории
- Устанавливаемые красные линии
- Номера поворотных точек красных линий
- Границы существующих земельных участков, учтенных в ЕГРН
- Границы кадастровых кварталов
- Линия отступа от красных линий в целях определения мест допустимого размещения ОКС
- Номера существующих земельных участков, учтенных в ЕГРН
- Номер образуемого земельного участка
- Территория садовых земельных участков
- Территория земельных участков общего пользования
- Территория объектов торгового назначения
- образуемые земельные участки

Имя	Кол. №	Лист	№ док.	Подпись	Дата
Иск. проекта	Ю. С. Черкасов				
ГАЛТ	М. В. Соколова				
Архитектор	Т. С. Коба				

Этап	Лист	Листов
Проект межевания территории	ПМ	1 2

Проект межевания территории  
 Чертеж межевания территории  
 Масштаб 1:1000  
**КАРТФОНД**  
 проектно-исследовательский центр

Чертеж межевания территории

Приложение 9

к документации по планировке территории (проекту планировки территории и проекту межевания территории) в границах СНТ «Яблочко-2» в кадастровом квартале 26:12:012707 города Ставрополя