

(тип документа о праве пользования, дата, номер, вид разрешенного использования лесов)

## 2. Инструментальное (детальное) обследование лесных насаждений.

2.1. Лесничество: Ставропольское городское, участковое лесничество: - ,  
Урочище (дача): Таманская л/дача, Квартал 6 Выдел 1 Лесопатологический выдел: -.

Наличие ограничений или особенностей участка, влияющих на назначение COM:

имеется угроза возникновения очагов вредных организмов; имеется угроза увеличения пожарной опасности в лесах.

2.2. Фактическая таксационная характеристика лесного насаждения не соответствует таксационному описанию. Причины несоответствия: давность лесоустройства 10 и более лет. Ведомость насаждений с выявленными несоответствиями таксационным описаниям приведена в приложении 1 к Акту.

### 2.3. Состояние насаждений:

с нарушенной устойчивостью (средневзвешенная категория состояния  $\geq 1,51$ – $\leq 4,50$ )

с утраченной устойчивостью (средневзвешенная категория состояния  $\geq 4,51$ )

устойчивое (средневзвешенная категория состояния  $< 1,50$ )



### 2.4. Средневзвешенная категория состояния насаждения: 2.53

Причины ослабления, повреждения насаждения: засуха (код 830); воздействия сильных ветров прошлых лет, повлекшие наклон более  $10^\circ$ , изгиб или вывал деревьев (код 821); воздействия шквалистых и ураганных ветров прошлых лет, повлекшие слом стволов деревьев (код 822). Данные причины определены по следующим признакам: ажурность кроны; усыхание от 1/4 до 1/2 ветвей в кроне прошлых лет; усыхание от 1/2 до 3/4 ветвей в кроне прошлых лет; усыхание  $> 3/4$  ветвей в кроне прошлых лет; обрыв корней (вывал) прошлых лет; слом ствола под кроной прошлых лет.

#### 2.4.1. Заселено (отработано) стволовыми вредителями:

Вид вредителя	Порода	Встречаемость заселенных деревьев, % от запаса породы	Встречаемость отработанных деревьев, % от запаса породы	Степень заселения лесного насаждения
1	2	3	4	5
-	-	-	-	-

#### 2.4.2. Повреждено огнем:

Вид пожара	Порода	Состояние корневых лап		Состояние корневой шейки		Высушивание луба		Обугленность древесины более 1/3 высоты ствола	
		% поврежденных огнем корней	% деревьев с данным повреждением	Обугленность древесины шейки по окружности (1/4; 1/2; 3/4; более 3/4)	% деревьев с данным повреждением	по окружности (1/4; 2/4; 3/4; более 3/4)	% деревьев с данным повреждением	по окружности ствола (менее 1/2; более 1/2)	% деревьев с данным повреждением
1	2	3	4	5	6	7	8	9	10
-	-								

#### 2.4.3. Поражено болезнями:

Болезнь/возбудитель	Порода	Встречаемость, % от запаса насаждения	Степень поражения лесного насаждения
1	2	3	4
-	-	-	-

2.5. Выборке подлежит 9.7 % деревьев по запасу, в том числе:  
без признаков ослабления 0 %,  
ослабленных 0 %,  
сильно ослабленных 0 %,  
усыхающих 0 %,  
свежего сухостоя 0 %,  
свежего ветровала 0 %,  
свежего бурелома 0 %,  
старого сухостоя 5.3 %,  
старого ветровала 2.4 %,  
старого бурелома 2 %.

2.6. Полнота лесного насаждения после уборки деревьев, подлежащих рубке, составит: 0.7  
Критическая полнота для данной категории лесных насаждений и преобладающей породы составляет: 0.3

**ЗАКЛЮЧЕНИЕ к инструментальному обследованию участка.**

Фактическая таксационная характеристика лесного насаждения не соответствует таксационному описанию. Причина несоответствия - давность лесоустройства 10 и более лет. Насаждение подвержено негативному воздействию, насаждение с нарушенной устойчивостью, в целях улучшения санитарного и лесопатологического состояния участка назначается проведение УНД на площади 0.3 га (в соответствии с п. 57 приказа МПР от 09.11.2020 г. N 912 (Об утверждении Правил осуществления мероприятий по предупреждению распространения вредных организмов)).

Участковое лесничество	Урочище (дача)	Квартал	Выдел	Площадь выдела, га	ЛП выдел	Площадь ЛП выдела	Вид мероприятия	Площадь мероприятия, га	Породы	Доля выбираемой древесины по запасу, %	Рекомендуемый срок проведения мероприятия
1	2	3	4	5	6	7	8	9	10	11	12
-	Таманская л/дача	6	1	0.3	-	-	УНД	0.3	Яо, Днв, Клп,	9.7	2024-2026 годы

Ведомость временной пробной площади и абрис участка леса прилагаются (приложение 2 и 3 к акту).

РЕКОМЕНДАЦИИ по проведению мероприятий, не относящихся к мероприятиям по предупреждению распространения вредных организмов: нет.

Дата проведения ЛПО: 23.09.2024 года.  
Дата составления документа: 21.10.2024 года.  
Исполнитель работ по проведению лесопатологического обследования:  
Фамилия, имя и отчество (при наличии): Иркковский Э.Р.  
Организация: ООО НПП "АЦЛПИ"  
Должность: Зам. Директора  
Подпись \_\_\_\_\_  
Телефон: 8 (904) 211 15 53



Результаты проведения лесопатологического обследования лесных насаждений  
за Сентябрь месяц 2024 г.

Субъект Российской Федерации: Ставропольский край. Лесничество: Ставропольское городское.  
Участковое лесничество: - . Урочище (лесная дача): Таманская л/дача.

Номер квартала	Номер выдела	Площадь выдела, га	Целевое назначение лесов	Категория защитных лесов	ОЗУ	Номер лп выдела	Площадь лп выдела, га	Таксационная характеристика лесного насаждения									Число деревьев на временной пробной площади, шт.	Распределение деревьев по категориям состояния, % от запаса														Причина ослабления, повреждения	Подлежит рубке, % от запаса	Назначенные мероприятия	
								состав	порода	возраст	средняя высота, м	средний диаметр, см	тип леса	полнота	бонитет	запас, куб. м/га		без признаков ослабления		ослабленные		сильно ослабленные		усыхающие		свежий сухостой	свежий ветровал	свежий бурелом	старый сухостой	старый ветровал	старый бурелом				
																		Н	Р	Н	Р	Н	Р	Н	Р										
1	2	3	4	5	6	7	8	9	10	11	12	13	14	15	16	17	18	19	20	21	22	23	24	25	26	27	28	29	30	31	32	33	34	35	36
6	1	0.3	Защитные леса	Городские леса	нет	-	-	8Яо1Днв1Клп	Всего	70	20	24	СВДЧ	0.8	2	200	234	5.9		61.4		17.0		6.0					5.3	2.4	2.0	830; 821; 822.	9.7	УНД	0.3
									Яо	-	20	24	-	-	-	-	124	0.6		71.2		19.9		5.7						2.6					
									Днв	-	18	30	-	-	-	-	18			23.5		10.0		13.5					38.9	14.1					
									Клп	-	18	12	-	-	-	-	92	49.6		32.4		3.5						7.1	7.4						
									-	-	-	-	-	-	-	-																			

Условные обозначения: Н - деревья не подлежат рубке; Р - деревья подлежат рубке.  
Исполнитель работ по проведению лесопатологического обследования:

Фамилия, имя и отчество (при наличии)   Ирковский Э.Р. \_\_\_\_\_  
Дата составления документа: 21.10.2024 года. Тел. 8 (904) 211 15 53



Ведомость  
участков леса с выявленными несоответствиями таксационным описаниям

Субъект Российской Федерации: Ставропольский край. Лесничество: Ставропольское городское.  
Участковое лесничество: - . Урочище (лесная дача): Таманская л/дача.

Год проведения лесосурьей	Номер квартала	Номер выдела	Площадь выдела, га	Целевое назначение лесов	Категория защитных лесов	ОЗУ	Источник данных	Номер лесопатологического выдела	Площадь ЛП выдела, га	Таксационная характеристика									Заложено пробных площадей	
										состав	порода	возраст, лет	средняя высота, м	средний диаметр, см	тип леса	полнота	бонитет	запас, куб. м/га	количество, шт.	общая площадь, га
1	2	3	4	5	6	7	8	9	10	11	12	13	14	15	16	17	18	19	20	21
1997	6	1	0.3	Защитные леса	Городские леса	нет	ТО	×	×	8ЯО2ДНВ	Ясень обыкновенный	46	15	16	СВДЧ	0.8	2	120		
							Ф	-	-	8Яо1Днв1Клп	Ясень обыкновенный	70	20	24	СВДЧ	0.8	2	200	1	0.3

Примечание:  
ТО - таксационные описания  
Ф - фактическая характеристика лесного насаждения

Исполнитель работ по проведению лесопатологического обследования:

Фамилия, имя и отчество (при наличии) Ирко́вский Э.Р.  
Дата составления документа: 21.10.2024 года. Тел. 8 (904) 211 15 53



## ВРЕМЕННАЯ ПРОБНАЯ ПЛОЩАДЬ

1.1 Субъект Российской Федерации: Ставропольский край.

Лесничество: Ставропольское городское.

Участковое лесничество: - .

Урочище (дача): Таманская л/дача.

Квартал: 6. Выдел: 1. Площадь выдела: 0.3 га.

Лесопатологический выдел: -. Площадь лесопатологического выдела: -

1.2 Метод перече́та: сплошной перече́т.

Количество лент/площадок: -.

Размеры площадок: -.

Размер временной пробной площади: 0.3 га.

1.3 Фактиче́кая такса́ционная характеристика насаждения:

состав: 8Яо1Днв1Клп; возраст: 70 лет; тип леса: СВДЧ; полнота: 0.8

бонитет: 2; запас на га: 200 кбм; возобновление: отсутствует.

1.4 Номер очага вредных организмов: б/н.

Тип очага вредных организмов: -.

Фаза развития очага вредных организмов: -.

1.5 Причины ослабления, повреждения насаждения и время: засуха (код 830); воздействия сильных ветров прошлых лет, повлекшие наклон более 10°, изгиб или вывал деревьев (код 821); воздействия шквалистых и ураганных ветров прошлых лет, повлекшие слом стволов деревьев (код 822). Время повреждения: 2021-2023 гг. Состояние насаждения: с нарушенной устойчивостью, СКС насаждения 2.53.

1.6 Назначенные мероприятия: УНД.

Исполнитель работ по проведению лесопатологического обследования:

Фамилия, имя и отчество (при наличии) Илковский Э.Р.



Дата составления документа: 21.10.2024 года. Тел. 8 (904) 211 15 53

ВЕДОМОСТЬ ПЕРЕЧЕТА ДЕРЕВЬЕВ

Итоговая ведомость по насаждению. СКС насаждения: 2.53.

Ступени толщины см	Количество деревьев по категориям состояния, шт.															Всего		
	1		2		3		4		5		5 (а,б,в)			5 (г,д,е)			шт./ куб.м.	в т.ч. подлежит рубке, %
	Н	З	Н	З	Н	З	Н	З	Н	З	Н	З	О	Н	З	О		
1	2	3	4	5	6	7	8	9	10	11	12	13	14	15	16	17	18	19
8	24		10											10			44/0.921	4.3
12	20		11		1									8			40/2.56	3.4
16	10		10		2									12			34/5.08	5.1
20	2		30		7		1							7			47/12.57	3.0
24			28		8		2							2			40/17.3	0.9
28			15		5		1										21/13.33	
32			5				2										7/6.14	
36					1												1/1.12	
-																		
-																		
итого, шт	56		109		24		6							39			234	16.7
итого, куб.м.	3.48		36.24		10.01		3.54							5.76			59.03	9.7
итого, куб.%,	5.9		61.4		17.0		6.0							9.7			100.0	9.7

Условные обозначения: Н - не заселено (не поражено, не повреждено), З - заселено стволовыми вредителями (поражено болезнями, повреждено огнем), О - отработано вредителями.

Порода1: Яо. СКС породы: 2.39.

Ступени толщины см	Количество деревьев по категориям состояния, шт.															Всего		
	1		2		3		4		5		5 (а,б,в)			5 (г,д,е)			шт./ куб.м.	в т.ч. подлежит рубке, %
	Н	З	Н	З	Н	З	Н	З	Н	З	Н	З	О	Н	З	О		
	Н	З	Н	З	Н	З	Н	З	Н	З	Н	З	О	Н	З	О		
1	2	3	4	5	6	7	8	9	10	11	12	13	14	15	16	17	18	19
8			1											4			5/0.135	3.2
12			3		1									6			10/0.76	4.9
16			6		2									4			12/1.92	3.2
20	1		26		6		1										34/9.18	
24			28		8		2										38/16.34	
28			14		4		1										19/11.97	
32			4				1										5/4.3	
36					1												1/1.12	
-																		
-																		
итого, шт	1		82		22		5							14			124	11.3
итого, куб.м.	0.27		32.54		9.10		2.62							1.20			45.73	2.6
итого, куб.%,	0.6		71.2		19.9		5.7							2.6			100.0	2.6

Причины назначения в рубку деревьев категорий состояния:

- 1
- 2
- 3
- 4

Порода2: Днв. СКС породы: 3.96.

Ступени толщины см	Количество деревьев по категориям состояния, шт.															Всего		
	1		2		3		4		5		5 (а,б,в)			5 (г,д,е)			шт./ куб.м.	в т.ч. подлежит рубке, %
	Н	З	Н	З	Н	З	Н	З	Н	З	Н	З	О	Н	З	О		
1	2	3	4	5	6	7	8	9	10	11	12	13	14	15	16	17	18	19
8														1			1/0.026	5.6
16														6			6/1.08	33.3
20														5			5/1.55	27.8
24														2			2/0.96	11.1
28			1		1												2/1.36	
32			1				1										2/1.84	
-																		
-																		
-																		
-																		
итого, шт			2		1		1							14			18	77.8
итого, куб.м.			1.60		0.68		0.92							3.62			6.82	53.0
итого, куб.%,			23.5		10.0		13.5							53.0			100.0	53.0

Причины назначения в рубку деревьев категорий состояния:

- 1
- 2
- 3
- 4

Порода3: Клп. СКС породы: 1.97.

Ступени толщины см	Количество деревьев по категориям состояния, шт.																Всего	
	1		2		3		4		5		5 (а,б,в)			5 (г,д,е)			шт. / куб.м.	в т.ч. подлежит рубке, %
	Н	З	Н	З	Н	З	Н	З	Н	З	Н	З	О	Н	З	О		
1	2	3	4	5	6	7	8	9	10	11	12	13	14	15	16	17	18	19
8	24		9											5			38/0.76	5.4
12	20		8											2			30/1.8	2.2
16	10		4											2			16/2.08	2.2
20	1		4		1									2			8/1.84	2.2
-																		
-																		
-																		
-																		
-																		
-																		
итого, шт	55		25		1									11			92	12.0
итого, куб.м.	3.21		2.10		0.23									0.94			6.48	14.5
итого, куб.%,	49.6		32.4		3.5									14.5			100.0	14.5

Причины назначения в рубку деревьев категорий состояния:

- 1
- 2
- 3
- 4



## 2. Инструментальное (детальное) обследование лесных насаждений.

2.1. Лесничество: Ставропольское городское, участковое лесничество: - ,  
Урочище (дача): Таманская л/дача, Квартал 6 Выдел 3 Лесопатологический выдел: 1.

Наличие ограничений или особенностей участка, влияющих на назначение СОМ:

имеется угроза возникновения очагов вредных организмов; имеется угроза увеличения пожарной опасности в лесах.

2.2. Фактическая таксационная характеристика лесного насаждения не соответствует таксационному описанию. Причины несоответствия: давность лесоустройства 10 и более лет. Ведомость насаждений с выявленными несоответствиями таксационным описаниям приведена в приложении 1 к Акту.

### 2.3. Состояние насаждений:

с нарушенной устойчивостью (средневзвешенная категория состояния  $\geq 1,51 \leq 4,50$ )

с утраченной устойчивостью (средневзвешенная категория состояния  $\geq 4,51$ )

устойчивое (средневзвешенная категория состояния  $< 1,50$ )



### 2.4. Средневзвешенная категория состояния насаждения: 2.54

Причины ослабления, повреждения насаждения: засуха (код 830); воздействия сильных ветров прошлых лет, повлекшие наклон более  $10^\circ$ , изгиб или вывал деревьев (код 821). Данные причины определены по следующим признакам: ажурность кроны; усыхание от 1/4 до 1/2 ветвей в кроне прошлых лет; усыхание от 1/2 до 3/4 ветвей в кроне прошлых лет; усыхание  $> 3/4$  ветвей в кроне прошлых лет; обрыв корней (вывал) прошлых лет.

#### 2.4.1. Заселено (отработано) стволовыми вредителями:

Вид вредителя	Порода	Встречаемость заселенных деревьев, % от запаса породы	Встречаемость отработанных деревьев, % от запаса породы	Степень заселения лесного насаждения
1	2	3	4	5
-	-	-	-	-

#### 2.4.2. Повреждено огнем:

Вид пожара	Порода	Состояние корневых лап		Состояние корневой шейки		Высушивание луба		Обугленность древесины более 1/3 высоты ствола	
		% поврежденных огнем корней	% деревьев с данным повреждением	Обугленность древесины шейки по окружности (1/4; 1/2; 3/4; более 3/4)	% деревьев с данным повреждением	по окружности (1/4; 2/4; 3/4; более 3/4)	% деревьев с данным повреждением	по окружности ствола (менее 1/2; более 1/2)	% деревьев с данным повреждением
1	2	3	4	5	6	7	8	9	10
-	-								

#### 2.4.3. Поражено болезнями:

Болезнь/возбудитель	Порода	Встречаемость, % от запаса насаждения	Степень поражения лесного насаждения
1	2	3	4
-	-	-	-

2.5. Выборке подлежит 9 % деревьев по запасу, в том числе:  
без признаков ослабления 0 %,  
ослабленных 0 %,  
сильно ослабленных 0 %,  
усыхающих 0 %,  
свежего сухостоя 0 %,  
свежего ветровала 0 %,  
свежего бурелома 0 %,  
старого сухостоя 5.9 %,  
старого ветровала 3.1 %,  
старого бурелома 0 %.

2.6. Полнота лесного насаждения после уборки деревьев, подлежащих рубке, составит: 0.7  
Критическая полнота для данной категории лесных насаждений и преобладающей породы составляет: 0.3

**ЗАКЛЮЧЕНИЕ к инструментальному обследованию участка.**

Фактическая таксационная характеристика лесного насаждения не соответствует таксационному описанию. Причина несоответствия - давность лесоустройства 10 и более лет. Насаждение подвержено негативному воздействию, насаждение с нарушенной устойчивостью, в целях улучшения санитарного и лесопатологического состояния участка назначается проведение УНД на площади 1 га (в соответствии с п. 57 приказа МПР от 09.11.2020 г. N 912 (Об утверждении Правил осуществления мероприятий по предупреждению распространения вредных организмов)).

Участковое лесничество	Урочище (дача)	Квартал	Выдел	Площадь выдела, га	ЛП выдел	Площадь ЛП выдела	Вид мероприятия	Площадь мероприятия, га	Породы	Доля выбираемой древесины по запасу, %	Рекомендуемый срок проведения мероприятия
1	2	3	4	5	6	7	8	9	10	11	12
-	Таманская л/дача	6	3	2.2	1	1.0	УНД	1.0	Яо, Днн, Ил,	9.0	2024-2026 годы

Ведомость временной пробной площади и абрис участка леса прилагаются (приложение 2 и 3 к акту).

РЕКОМЕНДАЦИИ по проведению мероприятий, не относящихся к мероприятиям по предупреждению распространения вредных организмов: нет.

Дата проведения ЛПО: 23.09.2024 года.

Дата составления документа: 21.10.2024 года.

Исполнитель работ по проведению лесопатологического обследования:

Фамилия, имя и отчество (при наличии): Иркковский Э.Р.

Организация: ООО НПП "АЦЛПИ"

Должность: Зам. Директора

Подпись



Телефон: 8 (904) 211 15 53

Результаты проведения лесопатологического обследования лесных насаждений  
за Сентябрь месяц 2024 г.

Субъект Российской Федерации: Ставропольский край. Лесничество: Ставропольское городское.  
Участковое лесничество: - . Урочище (лесная дача): Таманская л/дача.

Номер квартала	Номер выдела	Площадь выдела, га	Целевое назначение лесов	Категория защитных лесов	ОЗУ	Номер лп выдела	Площадь лп выдела, га	Таксационная характеристика лесного насаждения									Число деревьев на временной пробной площади, шт.	Распределение деревьев по категориям состояния, % от запаса																Причина ослабления, повреждения	Подлежит рубке, % от запаса	Назначенные мероприятия	
								состав	порода	возраст	средняя высота, м	средний диаметр, см	тип леса	полнота	бонитет	запас, куб. м/га		без признаков ослабления		ослабленные		сильно ослабленные		усыхающие		свежий сухостой	свежий ветровал	свежий бурелом	старый сухостой	старый ветровал	старый бурелом						
																		Н	Р	Н	Р	Н	Р	Н	Р												
1	2	3	4	5	6	7	8	9	10	11	12	13	14	15	16	17	18	19	20	21	22	23	24	25	26	27	28	29	30	31	32	33	34	35	36		
6	3	2.2	Защитные леса	Городские леса	нет	1	1.0	9Яо1Днн+Ил	Всего	80	21	28	СВДЧ	0.8	3	210	446	11.2		49.9		22.9		7.0						5.9	3.1		830; 821.	9.0	УНД	1.0	
									Яо	-	21	28	-	-	-	-	374	12.4		47.2		24.6		8.1					6.6	1.1		7.7					
									Днн	-	22	28	-	-	-	-	45	2.8		69.2		11.3							16.7			16.7					
									Ил	-	19	20	-	-	-	-	27	7.4		52.6		12.0							13.8	14.2		28.0					
									-	-	-	-	-	-	-	-																					

Условные обозначения: Н - деревья не подлежат рубке; Р - деревья подлежат рубке.  
Исполнитель работ по проведению лесопатологического обследования:

Фамилия, имя и отчество (при наличии)   Ирковский Э.Р.  
Дата составления документа: 21.10.2024 года. Тел. 8 (904) 211 15 53



Ведомость  
участков леса с выявленными несоответствиями таксационным описаниям

Субъект Российской Федерации: Ставропольский край. Лесничество: Ставропольское городское.  
Участковое лесничество: - . Урочище (лесная дача): Таманская л/дача.

Год проведения лесосурveys	Номер квартала	Номер выдела	Площадь выдела, га	Целевое назначение лесов	Категория защитных лесов	ОЗУ	Источник данных	Номер лесопатологического выдела	Площадь ЛП выдела, га	Таксационная характеристика									Заложено пробных площадей	
										состав	порода	возраст, лет	средняя высота, м	средний диаметр, см	тип леса	полнота	бонитет	запас, куб. м/га	количество, шт.	общая площадь, га
1	2	3	4	5	6	7	8	9	10	11	12	13	14	15	16	17	18	19	20	21
1997	6	3	2.2	Защитные леса	Городские леса	нет	ТО	×	×	6ЯОЗДНН1Г	Ясень обыкновенный	55	18	18	СВДЧ	0.8	3	160		
							Ф	1	1.0	9Яо1Днн+Ил	Ясень обыкновенный	80	21	28	СВДЧ	0.8	3	210	1	1.0

Примечание:  
ТО - таксационные описания  
Ф - фактическая характеристика лесного насаждения

Исполнитель работ по проведению лесопатологического обследования:

Фамилия, имя и отчество (при наличии)   Ирковский Э.Р.  
Дата составления документа: 21.10.2024 года. Тел. 8 (904) 211 15 53



## ВРЕМЕННАЯ ПРОБНАЯ ПЛОЩАДЬ

1.1 Субъект Российской Федерации: Ставропольский край.

Лесничество: Ставропольское городское.

Участковое лесничество: - .

Урочище (дача): Таманская л/дача.

Квартал: 6. Выдел: 3. Площадь выдела: 2.2 га.

Лесопатологический выдел: 1. Площадь лесопатологического выдела: 1 га.

1.2 Метод перече́та: сплошной пере́чет.

Количество лент/площадок: -.

Размеры площадок: -.

Размер временной пробной площади: 1 га.

1.3 Фактиче́кая таксационная характеристика насаждения:

состав: 9Яо1Днн+Ил; возраст: 80 лет; тип леса: СВДЧ; полнота: 0.8

бонитет: 3; запас на га: 210 кбм; возобновление: отсутствует.

1.4 Номер очага вредных организмов: б/н.

Тип очага вредных организмов: -.

Фаза развития очага вредных организмов: -.

1.5 Причины ослабления, повреждения насаждения и время: засуха (код 830); воздействия сильных ветров прошлых лет, повлекшие наклон более 10°, изгиб или вывал деревьев (код 821). Время повреждения: 2021-2023 гг. Состояние насаждения: с нарушенной устойчивостью, СКС насаждения 2.54.

1.6 Назначенные мероприятия: УНД.

Исполнитель работ по проведению лесопатологического обследования:

Фамилия, имя и отчество (при наличии) Иркoвский Э.Р.



Дата составления документа: 21.10.2024 года. Тел. 8 (904) 211 15 53

ВЕДОМОСТЬ ПЕРЕЧЕТА ДЕРЕВЬЕВ

Итоговая ведомость по насаждению. СКС насаждения: 2.54.

Ступени толщины см	Количество деревьев по категориям состояния, шт.															Всего		
	1		2		3		4		5		5 (а,б,в)			5 (г,д,е)			шт./ куб.м.	в т.ч. подлежит рубке, %
	Н	З	Н	З	Н	З	Н	З	Н	З	Н	З	О	Н	З	О		
1	2	3	4	5	6	7	8	9	10	11	12	13	14	15	16	17	18	19
8														30			30/0.768	6.7
12	5		3		1									19			28/2.038	4.3
16	2		13		6		1							45			67/10.501	10.2
20	3		18		6		2							22			51/13.862	4.9
24	10		43		20		6							6			85/37.05	1.3
28	14		56		27		8							1			106/67.33	0.2
32	6		28		14		6										54/46.74	
36	2		11		4		1										18/20.28	
40	1		4		2												7/10.04	
более 40																		
итого, шт	43		176		80		24							123			446	27.6
итого, куб.м.	23.43		103.98		47.73		14.6							18.86			208.6	9.0
итого, куб,%	11.2		49.9		22.9		7.0							9.0			100.0	9.0

Условные обозначения: Н - не заселено (не поражено, не повреждено), З - заселено стволовыми вредителями (поражено болезнями, повреждено огнем), О - отработано вредителями.

Порода1: Яо. СКС породы: 2.52.

Ступени толщины см	Количество деревьев по категориям состояния, шт.															Всего		
	1		2		3		4		5		5 (а,б,в)			5 (г,д,е)			шт./ куб.м.	в т.ч. подлежит рубке, %
	Н	З	Н	З	Н	З	Н	З	Н	З	Н	З	О	Н	З	О		
1	2	3	4	5	6	7	8	9	10	11	12	13	14	15	16	17	18	19
8														24			24/0.648	6.4
12	1		2		1									17			21/1.596	4.5
16	2		6		3		1							39			51/8.16	10.5
20	3		12		6		2							14			37/9.99	3.7
24	10		37		19		6							3			75/32.25	0.8
28	13		48		25		8							1			95/59.85	0.3
32	6		24		13		6										49/42.14	
36	2		9		4		1										16/17.92	
40	1		3		2												6/8.46	
более 40																		
итого, шт	38		141		73		24							98			374	26.2
итого, куб.м.	22.51		85.45		44.58		14.60							13.88			181.02	7.7
итого, куб,%	12.4		47.2		24.6		8.1							7.7			100.0	7.7

Причины назначения в рубку деревьев категорий состояния:

- 1
- 2
- 3
- 4

Порода2: Дни. СКС породы: 2.59.

Ступени толщины см	Количество деревьев по категориям состояния, шт.															Всего		
	1		2		3		4		5		5 (а,б,в)			5 (г,д,е)			шт./ куб.м.	в т.ч. подлежит рубке, %
	Н	З	Н	З	Н	З	Н	З	Н	З	Н	З	О	Н	З	О		
1	2	3	4	5	6	7	8	9	10	11	12	13	14	15	16	17	18	19
8														2			2/0.052	4.4
12			1														1/0.082	
16			1											4			5/0.9	8.9
20			2											6			8/2.48	13.3
24			6		1									3			10/4.8	6.7
28	1		8		2												11/7.48	
32			4		1												5/4.6	
36			2														2/2.36	
40			1														1/1.58	
более 40																		
итого, шт	1		25		4									15			45	33.3
итого, куб.м.	0.68		16.82		2.76									4.07			24.33	16.7
итого, куб, %	2.8		69.2		11.3									16.7			100.0	16.7

Причины назначения в рубку деревьев категорий состояния:

- 1
- 2
- 3
- 4

Порода3: Ил. СКС породы: 2.89.

Ступени толщины см	Количество деревьев по категориям состояния, шт.																Всего	
	1		2		3		4		5		5 (а,б,в)			5 (г,д,е)			шт./ куб.м.	в т.ч. подлежит рубке, %
	Н	З	Н	З	Н	З	Н	З	Н	З	Н	З	О	Н	З	О		
1	2	3	4	5	6	7	8	9	10	11	12	13	14	15	16	17	18	19
8														4			4/0.068	14.8
12	4													2			6/0.36	7.4
16			6		3									2			11/1.441	7.4
20			4											2			6/1.392	7.4
-																		
-																		
-																		
-																		
-																		
-																		
итого, шт	4		10		3									10			27	37.0
итого, куб.м.	0.24		1.71		0.39									0.91			3.25	28.0
итого, куб, %	7.4		52.6		12.0									28.0			100.0	28.0

Причины назначения в рубку деревьев категорий состояния:

- 1
- 2
- 3
- 4

## 2. Инструментальное (детальное) обследование лесных насаждений.

2.1. Лесничество: Ставропольское городское, участковое лесничество: - ,  
Урочище (дача): Таманская л/дача, Квартал 6 Выдел 4 Лесопатологический выдел: 1.

Наличие ограничений или особенностей участка, влияющих на назначение СОМ:

имеется угроза возникновения очагов вредных организмов; имеется угроза увеличения пожарной опасности в лесах.

2.2. Фактическая таксационная характеристика лесного насаждения не соответствует таксационному описанию. Причины несоответствия: давность лесоустройства 10 и более лет. Ведомость насаждений с выявленными несоответствиями таксационным описаниям приведена в приложении 1 к Акту.

### 2.3. Состояние насаждений:

с нарушенной устойчивостью (средневзвешенная категория состояния  $\geq 1,51$ – $\leq 4,50$ )

с утраченной устойчивостью (средневзвешенная категория состояния  $\geq 4,51$ )

устойчивое (средневзвешенная категория состояния  $< 1,50$ )



### 2.4. Средневзвешенная категория состояния насаждения: 2.81

Причины ослабления, повреждения насаждения: засуха (код 830); воздействия сильных ветров прошлых лет, повлекшие наклон более  $10^\circ$ , изгиб или вывал деревьев (код 821). Данные причины определены по следующим признакам: ажурность кроны; усыхание от 1/4 до 1/2 ветвей в кроне прошлых лет; усыхание  $> 3/4$  ветвей в кроне прошлых лет; обрыв корней (вывал) прошлых лет.

#### 2.4.1. Заселено (отработано) стволовыми вредителями:

Вид вредителя	Порода	Встречаемость заселенных деревьев, % от запаса породы	Встречаемость отработанных деревьев, % от запаса породы	Степень заселения лесного насаждения
1	2	3	4	5
-	-	-	-	-

#### 2.4.2. Повреждено огнем:

Вид пожара	Порода	Состояние корневых лап		Состояние корневой шейки		Высушивание луба		Обугленность древесины более 1/3 высоты ствола	
		% поврежденных огнем корней	% деревьев с данным повреждением	Обугленность древесины шейки по окружности (1/4; 1/2; 3/4; более 3/4)	% деревьев с данным повреждением	по окружности (1/4; 2/4; 3/4; более 3/4)	% деревьев с данным повреждением	по окружности ствола (менее 1/2; более 1/2)	% деревьев с данным повреждением
1	2	3	4	5	6	7	8	9	10
-	-								

#### 2.4.3. Поражено болезнями:

Болезнь/возбудитель	Порода	Встречаемость, % от запаса насаждения	Степень поражения лесного насаждения
1	2	3	4
-	-	-	-



2.5. Выборке подлежит 18 % деревьев по запасу, в том числе:  
без признаков ослабления 0 %,  
ослабленных 0 %,  
сильно ослабленных 0 %,  
усыхающих 0 %,  
свежего сухостоя 0 %,  
свежего ветровала 0 %,  
свежего бурелома 0 %,  
старого сухостоя 16.4 %,  
старого ветровала 1.6 %,  
старого бурелома 0 %.

2.6. Полнота лесного насаждения после уборки деревьев, подлежащих рубке, составит: 0.7  
Критическая полнота для данной категории лесных насаждений и преобладающей породы составляет: 0.3

**ЗАКЛЮЧЕНИЕ к инструментальному обследованию участка.**

Фактическая таксационная характеристика лесного насаждения не соответствует таксационному описанию. Причина несоответствия - давность лесоустройства 10 и более лет. Насаждение подвержено негативному воздействию, насаждение с нарушенной устойчивостью, в целях улучшения санитарного и лесопатологического состояния участка назначается проведение УНД на площади 0.9 га (в соответствии с п. 57 приказа МПР от 09.11.2020 г. N 912 (Об утверждении Правил осуществления мероприятий по предупреждению распространения вредных организмов)).

Участковое лесничество	Урочище (дача)	Квартал	Выдел	Площадь выдела, га	ЛП выдел	Площадь ЛП выдела	Вид мероприятия	Площадь мероприятия, га	Породы	Доля выбираемой древесины по запасу, %	Рекомендуемый срок проведения мероприятия
1	2	3	4	5	6	7	8	9	10	11	12
-	Таманская л/дача	6	4	1.9	1	0.9	УНД	0.9	Яз, Днн, Ил,	18	2024-2026 годы

Ведомость временной пробной площади и абрис участка леса прилагаются (приложение 2 и 3 к акту).

РЕКОМЕНДАЦИИ по проведению мероприятий, не относящихся к мероприятиям по предупреждению распространения вредных организмов: нет.

Дата проведения ЛПО: 23.09.2024 года.

Дата составления документа: 21.10.2024 года.

Исполнитель работ по проведению лесопатологического обследования:

Фамилия, имя и отчество (при наличии): Иркковский Э.Р.

Организация: ООО НПП "АЦЛПИ"

Должность: Зам. Директора

Подпись



Телефон: 8 (904) 211 15 53

Результаты проведения лесопатологического обследования лесных насаждений  
за Сентябрь месяц 2024 г.

Субъект Российской Федерации: Ставропольский край. Лесничество: Ставропольское городское.  
Участковое лесничество: - . Урочище (лесная дача): Таманская л/дача.

Номер квартала	Номер выдела	Площадь выдела, га	Целевое назначение лесов	Категория защитных лесов	ОЗУ	Номер лп выдела	Площадь лп выдела, га	Таксационная характеристика лесного насаждения									Число деревьев на временной пробной площади, шт.	Распределение деревьев по категориям состояния, % от запаса														Причина ослабления, повреждения	Подлежит рубке, % от запаса	Назначенные мероприятия	
								состав	порода	возраст	средняя высота, м	средний диаметр, см	тип леса	полнота	бонитет	запас, куб. м/га		без признаков ослабления		ослабленные		сильно ослабленные		усыхающие		свежий сухостой	свежий ветровал	свежий бурелом	старый сухостой	старый ветровал	старый бурелом				
																		Н	Р	Н	Р	Н	Р	Н	Р										
1	2	3	4	5	6	7	8	9	10	11	12	13	14	15	16	17	18	19	20	21	22	23	24	25	26	27	28	29	30	31	32	33	34	35	36
6	4	1.9	Защитные леса	Городские леса	нет	1	0.9	8Яз2Днн+Ил	Всего	70	21	28	СВДЧ	0.9	1	230	492	0.5		54.2		27.3							16.4	1.6		830; 821.	18.0	УНД	0.9
									Яз	-	21	28	-	-	-	-	403			59.7		21.2							17.8	1.3			19.1		
									Днн	-	21	28	-	-	-	-	61			28.7		58.6							12.7				12.7		
									Ил	-	20	24	-	-	-	-	28	16.1		50.8		16.1							17.0				17.0		
									-	-	-	-	-	-	-	-																			

Условные обозначения: Н - деревья не подлежат рубке; Р - деревья подлежат рубке.  
Исполнитель работ по проведению лесопатологического обследования:

Фамилия, имя и отчество (при наличии)   Ирковский Э.Р.  
Дата составления документа: 21.10.2024 года. Тел. 8 (904) 211 15 53



Ведомость  
участков леса с выявленными несоответствиями таксационным описаниям

Субъект Российской Федерации: Ставропольский край. Лесничество: Ставропольское городское.  
Участковое лесничество: - . Урочище (лесная дача): Таманская л/дача.

Год проведения лесосурьёй	Номер квартала	Номер выдела	Площадь выдела, га	Целевое назначение лесов	Категория защитных лесов	ОЗУ	Источник данных	Номер лесопатологического выдела	Площадь ЛП выдела, га	Таксационная характеристика									Заложено пробных площадей	
										состав	порода	возраст, лет	средняя высота, м	средний диаметр, см	тип леса	полнота	бонитет	запас, куб. м/га	количество, шт.	общая площадь, га
1	2	3	4	5	6	7	8	9	10	11	12	13	14	15	16	17	18	19	20	21
1997	6	4	1.9	Защитные леса	Городские леса	нет	ТО	×	×	10ЯЗ	Ясень зелёный	46	17	18	СВДЧ	0.9	1	110		
							Ф	1	0.9	8Яз2Днн+Ил	Ясень зелёный	70	21	28	СВДЧ	0.9	1	230	1	0.9

Примечание:  
ТО - таксационные описания  
Ф - фактическая характеристика лесного насаждения

Исполнитель работ по проведению лесопатологического обследования:

Фамилия, имя и отчество (при наличии)   Ирковский Э.Р.  
Дата составления документа: 21.10.2024 года. Тел. 8 (904) 211 15 53



## ВРЕМЕННАЯ ПРОБНАЯ ПЛОЩАДЬ

1.1 Субъект Российской Федерации: Ставропольский край.

Лесничество: Ставропольское городское.

Участковое лесничество: - .

Урочище (дача): Таманская л/дача.

Квартал: 6. Выдел: 4. Площадь выдела: 1.9 га.

Лесопатологический выдел: 1. Площадь лесопатологического выдела: 0.9 га.

1.2 Метод перече́та: сплошной пере́чет.

Количество лент/площадок: -.

Размеры площадок: -.

Размер временной пробной площади: 0.9 га.

1.3 Фактиче́кая таксационная характеристика насаждения:

состав: 8Яз2Днн+Ил; возраст: 70 лет; тип леса: СВДЧ; полнота: 0.9

бонитет: 1; запас на га: 230 кбм; возобновление: отсутствует.

1.4 Номер очага вредных организмов: б/н.

Тип очага вредных организмов: -.

Фаза развития очага вредных организмов: -.

1.5 Причины ослабления, повреждения насаждения и время: засуха (код 830); воздействия сильных ветров прошлых лет, повлекшие наклон более 10°, изгиб или вывал деревьев (код 821). Время повреждения: 2021-2023 гг. Состояние насаждения: с нарушенной устойчивостью, СКС насаждения 2.81.

1.6 Назначенные мероприятия: УНД.

Исполнитель работ по проведению лесопатологического обследования:

Фамилия, имя и отчество (при наличии) Илковский Э.Р.



Дата составления документа: 21.10.2024 года. Тел. 8 (904) 211 15 53

ВЕДОМОСТЬ ПЕРЕЧЕТА ДЕРЕВЬЕВ

Итоговая ведомость по насаждению. СКС насаждения: 2.81.

Ступени толщины см	Количество деревьев по категориям состояния, шт.															Всего		
	1		2		3		4		5		5 (а,б,в)			5 (г,д,е)			шт./ куб.м.	в т.ч. подлежит рубке, %
	Н	З	Н	З	Н	З	Н	З	Н	З	О	Н	З	О				
1	2	3	4	5	6	7	8	9	10	11	12	13	14	15	16	17	18	19
8														5			5/0.094	1.0
12			4		2									59			65/4.84	12.0
16			9		4									93			106/17.071	19.0
20	1		17		9									46			73/19.958	9.3
24	1		49		23									8			81/34.844	1.6
28	1		62		31												94/59.33	
32			32		15									1			48/41.563	0.2
36			9		5												14/15.86	
40			3		2												5/7.22	
более 40			1														1/1.74	
итого, шт	3		186		91									212			492	43.1
итого, куб.м.	1.03		109.85		55.25									36.38			202.51	18.0
итого, куб.%,	0.5		54.2		27.3									18.0			100.0	18.0

Условные обозначения: Н - не заселено (не поражено, не повреждено), З - заселено стволовыми вредителями (поражено болезнями, повреждено огнем), О - отработано вредителями.

Порода1: Яз. СКС породы: 2.79.

Ступени толщины см	Количество деревьев по категориям состояния, шт.															Всего		
	1		2		3		4		5		5 (а,б,в)			5 (г,д,е)			шт./ куб.м.	в т.ч. подлежит рубке, %
	Н	З	Н	З	Н	З	Н	З	Н	З	Н	З	О	Н	З	О		
1	2	3	4	5	6	7	8	9	10	11	12	13	14	15	16	17	18	19
12			3		1									52			56/4.256	12.9
16			7		3									88			98/15.68	22.0
20			14		5									40			59/15.93	9.9
24			42		15									3			60/25.8	0.7
28			55		20												75/47.25	
32			28		10									1			39/33.54	0.2
36			8		3												11/12.32	
40			3		1												4/5.64	
44			1														1/1.74	
более 44																		
итого, шт			161		58									184			403	45.7
итого, куб.м.			96.85		34.33									30.98			162.16	19.1
итого, куб.%,			59.7		21.2									19.1			100.0	19.1

Причины назначения в рубку деревьев категорий состояния:

- 1
- 2
- 3
- 4

Порода2: Днн. СКС породы: 2.97.

Ступени толщины см	Количество деревьев по категориям состояния, шт.															Всего		
	1		2		3		4		5		5 (а,б,в)			5 (г,д,е)			шт./ куб.м.	в т.ч. подлежит рубке, %
	Н	З	Н	З	Н	З	Н	З	Н	З	Н	З	О	Н	З	О		
1	2	3	4	5	6	7	8	9	10	11	12	13	14	15	16	17	18	19
8														1			1/0.026	1.6
12					1									1			2/0.164	1.6
16			1		1									5			7/1.26	8.2
20			1		3									6			10/3.1	9.9
24			4		7									3			14/6.72	4.9
28				5	10												15/10.2	
32				3	5												8/7.36	
36				1	2												3/3.54	
40					1												1/1.58	
более 40																		
итого, шт			15		30									16			61	26.2
итого, куб.м.			9.75		19.89									4.31			33.95	12.7
итого, куб.%,			28.7		58.6									12.7			100.0	12.7

Причины назначения в рубку деревьев категорий состояния:

- 1
- 2
- 3
- 4

Порода3: Ил. СКС породы: 2.51.

Ступени толщины см	Количество деревьев по категориям состояния, шт.															Всего		
	1		2		3		4		5		5 (а,б,в)			5 (г,д,е)			шт./ куб.м.	в т.ч. подлежит рубке, %
	Н	З	Н	З	Н	З	Н	З	Н	З	Н	З	О	Н	З	О		
1	2	3	4	5	6	7	8	9	10	11	12	13	14	15	16	17	18	19
8														4			4/0.068	14.3
12			1											6			7/0.42	21.5
16			1														1/0.131	
20	1		2		1												4/0.928	
24	1		3		1									2			7/2.324	7.1
28	1		2		1												4/1.88	
32			1														1/0.663	
-																		
-																		
-																		
итого, шт	3		10		3									12			28	42.9
итого, куб.м.	1.03		3.25		1.03									1.09			6.40	17.0
итого, куб, %	16.1		50.8		16.1									17.0			100.0	17.0

Причины назначения в рубку деревьев категорий состояния:

- 1
- 2
- 3
- 4

## 2. Инструментальное (детальное) обследование лесных насаждений.

2.1. Лесничество: Ставропольское городское, участковое лесничество: - ,  
Урочище (дача): Таманская л/дача, Квартал 6 Выдел 5 Лесопатологический выдел: -.

Наличие ограничений или особенностей участка, влияющих на назначение COM:

имеется угроза возникновения очагов вредных организмов; имеется угроза увеличения пожарной опасности в лесах.

2.2. Фактическая таксационная характеристика лесного насаждения не соответствует таксационному описанию. Причины несоответствия: давность лесоустройства 10 и более лет. Ведомость насаждений с выявленными несоответствиями таксационным описаниям приведена в приложении 1 к Акту.

### 2.3. Состояние насаждений:

с нарушенной устойчивостью (средневзвешенная категория состояния  $\geq 1,51$ – $\leq 4,50$ )

с утраченной устойчивостью (средневзвешенная категория состояния  $\geq 4,51$ )

устойчивое (средневзвешенная категория состояния  $< 1,50$ )

☒  
☐  
☐

### 2.4. Средневзвешенная категория состояния насаждения: 3.05

Причины ослабления, повреждения насаждения: засуха (код 830); воздействия сильных ветров прошлых лет, повлекшие наклон более  $10^\circ$ , изгиб или вывал деревьев (код 821). Данные причины определены по следующим признакам: усыхание от 1/4 до 1/2 ветвей в кроне прошлых лет; ажурность кроны; усыхание  $> 3/4$  ветвей в кроне прошлых лет; усыхание от 1/2 до 3/4 ветвей в кроне прошлых лет; обрыв корней (вывал) прошлых лет.

#### 2.4.1. Заселено (отработано) стволовыми вредителями:

Вид вредителя	Порода	Встречаемость заселенных деревьев, % от запаса породы	Встречаемость отработанных деревьев, % от запаса породы	Степень заселения лесного насаждения
1	2	3	4	5
-	-	-	-	-

#### 2.4.2. Повреждено огнем:

Вид пожара	Порода	Состояние корневых лап		Состояние корневой шейки		Высушивание луба		Обугленность древесины более 1/3 высоты ствола	
		% поврежденных огнем корней	% деревьев с данным повреждением	Обугленность древесины шейки по окружности (1/4; 1/2; 3/4; более 3/4)	% деревьев с данным повреждением	по окружности (1/4; 2/4; 3/4; более 3/4)	% деревьев с данным повреждением	по окружности ствола (менее 1/2; более 1/2)	% деревьев с данным повреждением
1	2	3	4	5	6	7	8	9	10
-	-								

#### 2.4.3. Поражено болезнями:

Болезнь/возбудитель	Порода	Встречаемость, % от запаса насаждения	Степень поражения лесного насаждения
1	2	3	4
-	-	-	-

2.5. Выборке подлежит 18.1 % деревьев по запасу, в том числе:  
без признаков ослабления 0 %,  
ослабленных 0 %,  
сильно ослабленных 0 %,  
усыхающих 0 %,  
свежего сухостоя 0 %,  
свежего ветровала 0 %,  
свежего бурелома 0 %,  
старого сухостоя 15.1 %,  
старого ветровала 3 %,  
старого бурелома 0 %.

2.6. Полнота лесного насаждения после уборки деревьев, подлежащих рубке, составит: 0.8  
Критическая полнота для данной категории лесных насаждений и преобладающей породы составляет: 0.3

**ЗАКЛЮЧЕНИЕ к инструментальному обследованию участка.**

Фактическая таксационная характеристика лесного насаждения не соответствует таксационному описанию. Причина несоответствия - давность лесоустройства 10 и более лет. Насаждение подвержено негативному воздействию, насаждение с нарушенной устойчивостью, в целях улучшения санитарного и лесопатологического состояния участка назначается проведение УНД на площади 1.8 га (в соответствии с п. 57 приказа МПР от 09.11.2020 г. N 912 (Об утверждении Правил осуществления мероприятий по предупреждению распространения вредных организмов)).

Участковое лесничество	Урочище (дача)	Квартал	Выдел	Площадь выдела, га	ЛП выдел	Площадь ЛП выдела	Вид мероприятия	Площадь мероприятия, га	Породы	Доля выбираемой древесины по запасу, %	Рекомендуемый срок проведения мероприятия
1	2	3	4	5	6	7	8	9	10	11	12
-	Таманская л/дача	6	5	1.8	-	-	УНД	1.8	А,	18.1	2024-2026 годы

Ведомость временной пробной площади и абрис участка леса прилагаются (приложение 2 и 3 к акту).

РЕКОМЕНДАЦИИ по проведению мероприятий, не относящихся к мероприятиям по предупреждению распространения вредных организмов: нет.

Дата проведения ЛПО: 23.09.2024 года.

Дата составления документа: 21.10.2024 года.

Исполнитель работ по проведению лесопатологического обследования:

Фамилия, имя и отчество (при наличии): Иркковский Э.Р.

Организация: ООО НПП "АЦЛПИ"

Должность: Зам. Директора

Подпись



Телефон: 8 (904) 211 15 53



Результаты проведения лесопатологического обследования лесных насаждений  
за Сентябрь месяц 2024 г.

Субъект Российской Федерации: Ставропольский край. Лесничество: Ставропольское городское.

Участковое лесничество: - . Урочище (лесная дача): Таманская л/дача.

Номер квартала	Номер выдела	Площадь выдела, га	Целевое назначение лесов	Категория защитных лесов	ОЗУ	Номер лп выдела	Площадь лп выдела, га	Таксационная характеристика лесного насаждения									Число деревьев на временной пробной площади, шт.	Распределение деревьев по категориям состояния, % от запаса														Причина ослабления, повреждения	Подлежит рубке, % от запаса	Назначенные мероприятия		
								состав	порода	возраст	средняя высота, м	средний диаметр, см	тип леса	полнота	бонитет	запас, куб. м/га		без признаков ослабления		ослабленные		сильно ослабленные		усахающие		свежий сухостой	свежий ветровал	свежий бурелом	старый сухостой	старый ветровал	старый бурелом					
																		Н	Р	Н	Р	Н	Р	Н	Р											
1	2	3	4	5	6	7	8	9	10	11	12	13	14	15	16	17	18	19	20	21	22	23	24	25	26	27	28	29	30	31	32	33	34	35	36	
6	5	1.8	Защитные леса	Городские леса	нет	-	-	10А	Всего	60	18	28	СВДЧ	1	2	220	864	4.0		27.5		46.4		4.0						15.1	3.0		830; 821.	18.1	УНД	1.8
									А	-	18	28	-	-	-	-	864	4.0		27.5		46.4		4.0						15.1	3.0			18.1		
									-	-	-	-	-	-	-	-																				

Условные обозначения: Н - деревья не подлежат рубке; Р - деревья подлежат рубке.  
Исполнитель работ по проведению лесопатологического обследования:

Фамилия, имя и отчество (при наличии)   Ирковский Э.Р.  
Дата составления документа: 21.10.2024 года. Тел. 8 (904) 211 15 53



Ведомость  
участков леса с выявленными несоответствиями таксационным описаниям

Субъект Российской Федерации: Ставропольский край. Лесничество: Ставропольское городское.  
Участковое лесничество: - . Урочище (лесная дача): Таманская л/дача.

Год проведения лесосурьёза	Номер квартала	Номер выдела	Площадь выдела, га	Целевое назначение лесов	Категория защитных лесов	ОЗУ	Источник данных	Номер лесопатологического выдела	Площадь ЛП выдела, га	Таксационная характеристика									Заложено пробных площадей	
										состав	порода	возраст, лет	средняя высота, м	средний диаметр, см	тип леса	полнота	бонитет	запас, куб. м/га	количество, шт.	общая площадь, га
1	2	3	4	5	6	7	8	9	10	11	12	13	14	15	16	17	18	19	20	21
1997	6	5	1.8	Защитные леса	Городские леса	нет	ТО	×	×	10А	Акация	28	13	14	СВДЧ	0.9	1	120		
							Ф	-	-	10А	Акация	60	18	28	СВДЧ	1	2	220	1	1.8

Примечание:  
ТО - таксационные описания  
Ф - фактическая характеристика лесного насаждения

Исполнитель работ по проведению лесопатологического обследования:

Фамилия, имя и отчество (при наличии) Ирко́вский Э.Р.  
Дата составления документа: 21.10.2024 года. Тел. 8 (904) 211 15 53



## ВРЕМЕННАЯ ПРОБНАЯ ПЛОЩАДЬ

1.1 Субъект Российской Федерации: Ставропольский край.

Лесничество: Ставропольское городское.

Участковое лесничество: - .

Урочище (дача): Таманская л/дача.

Квартал: 6. Выдел: 5. Площадь выдела: 1.8 га.

Лесопатологический выдел: -. Площадь лесопатологического выдела: -

1.2 Метод перече́та: сплошной перече́т.

Количество лент/площадок: -.

Размеры площадок: -.

Размер временной пробной площади: 1.8 га.

1.3 Фактиче́кая таксационная характеристика насаждения:

состав: 10А; возраст: 60 лет; тип леса: СВДЧ; полнота: 1

бонитет: 2; запас на га: 220 кубм; возобновление: отсутствует.

1.4 Номер очага вредных организмов: б/н.

Тип очага вредных организмов: -.

Фаза развития очага вредных организмов: -.

1.5 Причины ослабления, повреждения насаждения и время: засуха (код 830); воздействия сильных ветров прошлых лет, повлекшие наклон более 10°, изгиб или вывал деревьев (код 821). Время повреждения: 2021-2023 гг. Состояние насаждения: с нарушенной устойчивостью, СКС насаждения 3.05.

1.6 Назначенные мероприятия: УНД.

Исполнитель работ по проведению лесопатологического обследования:

Фамилия, имя и отчество (при наличии) Илковский Э.Р.



Дата составления документа: 21.10.2024 года. Тел. 8 (904) 211 15 53

ВЕДОМОСТЬ ПЕРЕЧЕТА ДЕРЕВЬЕВ

Итоговая ведомость по насаждению. СКС насаждения: 3.05.

Ступени толщины см	Количество деревьев по категориям состояния, шт.															Всего		
	1		2		3		4		5		5 (а,б,в)			5 (г,д,е)			шт./ куб.м.	в т.ч. подлежит рубке, %
	Н	З	Н	З	Н	З	Н	З	Н	З	Н	З	О	Н	З	О		
1	2	3	4	5	6	7	8	9	10	11	12	13	14	15	16	17	18	19
8														83			83/2.324	9.6
12	1		3		6		1							56			67/5.226	6.5
16	1		8		14		1							10			34/5.338	1.2
20	2		16		27		2							84			131/36.287	9.7
24	7		48		82		7							66			210/92.4	7.6
28	9		63		107		9							8			196/121.52	0.9
32	5		32		54		5							2			98/82.32	0.2
36	1		9		16		1										27/29.7	
40	1		4		6		1							4			16/21.92	0.5
более 40			1		1												2/3.2	
итого, шт	27		184		313		27							313			864	36.2
итого, куб.м.	16.12		109.96		185.35		16.12							72.69			400.24	18.1
итого, куб.%,	4.0		27.5		46.4		4.0							18.1			100.0	18.1

Условные обозначения: Н - не заселено (не поражено, не повреждено), З - заселено стволовыми вредителями (поражено болезнями, повреждено огнем), О - отработано вредителями.

Порода1: А. СКС породы: 3.05.

Ступени толщины см	Количество деревьев по категориям состояния, шт.															Всего		
	1		2		3		4		5		5 (а,б,в)			5 (г,д,е)			шт./ куб.м.	в т.ч. подлежит рубке, %
	Н	З	Н	З	Н	З	Н	З	Н	З	Н	З	О	Н	З	О		
1	2	3	4	5	6	7	8	9	10	11	12	13	14	15	16	17	18	19
8														83			83/2.324	9.6
12	1		3		6		1							56			67/5.226	6.5
16	1		8		14		1							10			34/5.338	1.2
20	2		16		27		2							84			131/36.287	9.7
24	7		48		82		7							66			210/92.4	7.6
28	9		63		107		9							8			196/121.52	0.9
32	5		32		54		5							2			98/82.32	0.2
36	1		9		16		1										27/29.7	
40	1		4		6		1							4			16/21.92	0.5
более 40			1		1												2/3.2	
итого, шт	27		184		313		27							313			864	36.2
итого, куб.м.	16.12		109.96		185.35		16.12							72.69			400.24	18.1
итого, куб.%,	4.0		27.5		46.4		4.0							18.1			100.0	18.1

Причины назначения в рубку деревьев категорий состояния:

- 1
- 2
- 3
- 4

## 2. Инструментальное (детальное) обследование лесных насаждений.

2.1. Лесничество: Ставропольское, участковое лесничество: Таманская л/дача, Урочище (дача): -, Квартал 6 Выдел 7 Лесопатологический выдел: 1.

Наличие ограничений или особенностей участка, влияющих на назначение СОМ:

имеется угроза возникновения очагов вредных организмов; имеется угроза увеличения пожарной опасности в лесах.

2.2. Фактическая таксационная характеристика лесного насаждения не соответствует таксационному описанию. Причины несоответствия: давность лесоустройства 10 и более лет. Ведомость насаждений с выявленными несоответствиями таксационным описаниям приведена в приложении 1 к Акту.

### 2.3. Состояние насаждений:

с нарушенной устойчивостью (средневзвешенная категория состояния  $\geq 1,51$ – $\leq 4,50$ )

с утраченной устойчивостью (средневзвешенная категория состояния  $\geq 4,51$ )

устойчивое (средневзвешенная категория состояния  $< 1,50$ )



### 2.4. Средневзвешенная категория состояния насаждения: 2.57

Причины ослабления, повреждения насаждения: засуха (код 830); воздействия сильных ветров прошлых лет, повлекшие наклон более  $10^\circ$ , изгиб или вывал деревьев (код 821); воздействия шквалистых и ураганных ветров прошлых лет, повлекшие слом стволов деревьев (код 822). Данные причины определены по следующим признакам: ажурность кроны; усыхание от 1/4 до 1/2 ветвей в кроне прошлых лет; усыхание от 1/2 до 3/4 ветвей в кроне прошлых лет; усыхание  $> 3/4$  ветвей в кроне прошлых лет; обрыв корней (вывал) прошлых лет; слом ствола под кроной прошлых лет.

#### 2.4.1. Заселено (отработано) стволовыми вредителями:

Вид вредителя	Порода	Встречаемость заселенных деревьев, % от запаса породы	Встречаемость отработанных деревьев, % от запаса породы	Степень заселения лесного насаждения
1	2	3	4	5
-	-	-	-	-

#### 2.4.2. Повреждено огнем:

Вид пожара	Порода	Состояние корневых лап		Состояние корневой шейки		Высушивание луба		Обугленность древесины более 1/3 высоты ствола	
		% поврежденных огнем корней	% деревьев с данным повреждением	Обугленность древесины шейки по окружности (1/4; 1/2; 3/4; более 3/4)	% деревьев с данным повреждением	по окружности (1/4; 2/4; 3/4; более 3/4)	% деревьев с данным повреждением	по окружности ствола (менее 1/2; более 1/2)	% деревьев с данным повреждением
1	2	3	4	5	6	7	8	9	10
-	-								

#### 2.4.3. Поражено болезнями:

Болезнь/возбудитель	Порода	Встречаемость, % от запаса насаждения	Степень поражения лесного насаждения
1	2	3	4
-	-	-	-

2.5. Выборке подлежит 9.5 % деревьев по запасу, в том числе:  
без признаков ослабления 0 %,  
ослабленных 0 %,  
сильно ослабленных 0 %,  
усыхающих 0 %,  
свежего сухостоя 0 %,  
свежего ветровала 0 %,  
свежего бурелома 0 %,  
старого сухостоя 7.7 %,  
старого ветровала 1.1 %,  
старого бурелома 0.7 %.

2.6. Полнота лесного насаждения после уборки деревьев, подлежащих рубке, составит: 0.7  
Критическая полнота для данной категории лесных насаждений и преобладающей породы составляет: 0.3

**ЗАКЛЮЧЕНИЕ к инструментальному обследованию участка.**

Фактическая таксационная характеристика лесного насаждения не соответствует таксационному описанию. Причина несоответствия - давность лесоустройства 10 и более лет. Насаждение подвержено негативному воздействию, насаждение с нарушенной устойчивостью, в целях улучшения санитарного и лесопатологического состояния участка назначается проведение УНД на площади 2.14 га (в соответствии с п. 57 приказа МПР от 09.11.2020 г. N 912 (Об утверждении Правил осуществления мероприятий по предупреждению распространения вредных организмов)).

Участковое лесничество	Урочище (дача)	Квартал	Выдел	Площадь выдела, га	ЛП выдел	Площадь ЛП выдела	Вид мероприятия	Площадь мероприятия, га	Породы	Доля выбрасываемой древесины по запасу, %	Рекомендуемый срок проведения мероприятия
1	2	3	4	5	6	7	8	9	10	11	12
Таманская л/дача	,	6	7	6.8	1	2.14	УНД	2.14	Яо, Г, Днн, Ил, Клп,	9.5	2024-2026 годы

Ведомость временной пробной площади и абрис участка леса прилагаются (приложение 2 и 3 к акту).

РЕКОМЕНДАЦИИ по проведению мероприятий, не относящихся к мероприятиям по предупреждению распространения вредных организмов: нет.

Дата проведения ЛПО: 23.09.2024 года.

Дата составления документа: 21.10.2024 года.

Исполнитель работ по проведению лесопатологического обследования:

Фамилия, имя и отчество (при наличии): Иркоvский Э.Р.

Организация: ООО НПП "АЦЛПИ"

Должность: Зам. Директора

Подпись

Телефон: 8 (904) 211 15 53



Результаты проведения лесопатологического обследования лесных насаждений  
за Сентябрь месяц 2024 г.

Субъект Российской Федерации: Ставропольский край. Лесничество: Ставропольское.  
Участковое лесничество: Таманская л/дача. Урочище (лесная дача): -.

Номер квартала	Номер выдела	Площадь выдела, га	Целевое назначение лесов	Категория защитных лесов	ОЗУ	Номер лп выдела	Площадь лп выдела, га	Таксационная характеристика лесного насаждения									Число деревьев на временной пробной площади, шт.	Распределение деревьев по категориям состояния, % от запаса														Причина ослабления, повреждения	Подлежит рубке, % от запаса	Назначенные мероприятия			
								состав	порода	возраст	средняя высота, м	средний диаметр, см	тип леса	полнота	бонитет	запас, куб. м/га		без признаков ослабления		ослабленные		сильно ослабленные		усахающие		свежий сухостой	свежий ветровал	свежий бурелом	старый сухостой	старый ветровал	старый бурелом			вид	площадь, га		
																		Н	Р	Н	Р	Н	Р	Н	Р												
1	2	3	4	5	6	7	8	9	10	11	12	13	14	15	16	17	18	19	20	21	22	23	24	25	26	27	28	29	30	31	32	33	34	35	36		
6	7	6.8	Защитные леса	Городские леса	нет	1	2.14	7Яб2Г1Днн+Ил+Клп	Всего	80	22	30	СВДЧ	0.8	2	200	1001	14.4		41.6		25.3		9.2						7.7	1.1	0.7	830; 821; 822.	9.5	УНД	2.14	
									Яо	-	22	30	-	-	-	-	455	15.5		45.0		24.0		9.6						5.7	0.2			5.9			
									Г	-	18	20	-	-	-	-	392			27.0		34.4		15.2						18.3	1.5	3.6		23.4			
									Днн	-	22	30	-	-	-	-	57	24.3		44.3		24.3								4.9	2.2			7.1			
									Ил	-	19	20	-	-	-	-	77	25.4		51.8		11.7									11.1			11.1			
									Клп	-	-	-	-	-	-	-	20	47.6		35.1		12.3									3.4	1.6					5.0
									-	-	-	-	-	-	-	-																					

Условные обозначения: Н - деревья не подлежат рубке; Р - деревья подлежат рубке.  
Исполнитель работ по проведению лесопатологического обследования:

Фамилия, имя и отчество (при наличии)   Ирковский Э.Р. \_\_\_\_\_  
Дата составления документа: 21.10.2024 года. Тел. 8 (904) 211 15 53



Ведомость

Приложение 1  
к акту лесопатологического обследования № \_

участков леса с выявленными несоответствиями таксационным описаниям

Субъект Российской Федерации: Ставропольский край. Лесничество: Ставропольское.  
Участковое лесничество: Таманская л/дача. Урочище (лесная дача): -.

Год проведения лесосурейтинга	Номер квартала	Номер выдела	Площадь выдела, га	Целевое назначение лесов	Категория защитных лесов	ОЗУ	Источник данных	Номер лесопатологического выдела	Площадь ЛП выдела, га	Таксационная характеристика									Заложено пробных площадей	
										состав	порода	возраст, лет	средняя высота, м	средний диаметр, см	тип леса	полнота	бонитет	запас, куб. м/га	количество, шт.	общая площадь, га
1	2	3	4	5	6	7	8	9	10	11	12	13	14	15	16	17	18	19	20	21
1997	6	7	6.8	Защитные леса	Городские леса	нет	ТО	×	×	5ЯО5Г+ДНН	Ясень обыкновенный	55	19	20	СВДЧ	0.8	2	180		
							Ф	1	2.14	7Яо2Г1Днн+Ил+Клп	Ясень обыкновенный	80	22	30	СВДЧ	0.8	2	200	1	2.14

Примечание:  
ТО - таксационные описания  
Ф - фактическая характеристика лесного насаждения

Исполнитель работ по проведению лесопатологического обследования:

Фамилия, имя и отчество (при наличии) Ирко́вский Э.Р.  
Дата составления документа: 21.10.2024 года. Тел. 8 (904) 211 15 53





## ВРЕМЕННАЯ ПРОБНАЯ ПЛОЩАДЬ

1.1 Субъект Российской Федерации: Ставропольский край.

Лесничество: Ставропольское.

Участковое лесничество: Таманская л/дача.

Урочище (дача): -.

Квартал: 6. Выдел: 7. Площадь выдела: 6.8 га.

Лесопатологический выдел: 1. Площадь лесопатологического выдела: 2.14 га.

1.2 Метод пересчета: сплошной пересчет.

Количество лент/площадок: -.

Размеры площадок: -.

Размер временной пробной площади: 2.14 га.

1.3 Фактическая таксационная характеристика насаждения:

состав: 7Яо2Г1Днн+Ил+Клп; возраст: 80 лет; тип леса: СВДЧ; полнота: 0.8

бонитет: 2; запас на га: 200 кбм; возобновление: отсутствует.

1.4 Номер очага вредных организмов: б/н.

Тип очага вредных организмов: -.

Фаза развития очага вредных организмов: -.

1.5 Причины ослабления, повреждения насаждения и время: засуха (код 830); воздействия сильных ветров прошлых лет, повлекшие наклон более 10°, изгиб или вывал деревьев (код 821); воздействия шквалистых и ураганных ветров прошлых лет, повлекшие слом стволов деревьев (код 822). Время повреждения: 2021-2023 гг. Состояние насаждения: с нарушенной устойчивостью, СКС насаждения 2.57.

1.6 Назначенные мероприятия: УНД.

Исполнитель работ по проведению лесопатологического обследования:

Фамилия, имя и отчество (при наличии) Ирковский Э.Р.



Дата составления документа: 21.10.2024 года. Тел. 8 (904) 211 15 53

ВЕДОМОСТЬ ПЕРЕЧЕТА ДЕРЕВЬЕВ

Итоговая ведомость по насаждению. СКС насаждения: 2.57.

Ступени толщины см	Количество деревьев по категориям состояния, шт.															Всего		
	1		2		3		4		5		5 (а,б,в)			5 (г,д,е)			шт./ куб.м.	в т.ч. подлежит рубке, %
	Н	З	Н	З	Н	З	Н	З	Н	З	Н	З	О	Н	З	О		
1	2	3	4	5	6	7	8	9	10	11	12	13	14	15	16	17	18	19
8	1		9		8		4							24			46/1.144	2.4
12	2		12		12		5							41			72/5.002	4.1
16	7		36		37		15							121			216/30.883	12.1
20	11		53		51		22							54			191/44.55	5.4
24	14		42		35		18							9			118/44.782	0.9
28	25		57		33		16							5			136/82.64	0.5
32	25		62		34		12										133/113.623	
36	13		30		16		4										63/70.66	
40	1		11		5		1										18/25.89	
более 40			5		3												8/14.62	
итого, шт	99		317		234		97							254			1001	25.4
итого, куб.м.	62.62		180.81		109.79		39.99							40.61			433.82	9.5
итого, куб,%	14.4		41.6		25.3		9.2							9.5			100.0	9.5

Условные обозначения: Н - не заселено (не поражено, не повреждено), З - заселено стволовыми вредителями (поражено болезнями, повреждено огнем), О - отработано вредителями.

Порода1: Яо. СКС породы: 2.45.

Ступени толщины см	Количество деревьев по категориям состояния, шт.															Всего		
	1		2		3		4		5		5 (а,б,в)			5 (г,д,е)			шт./ куб.м.	в т.ч. подлежит рубке, %
	Н	З	Н	З	Н	З	Н	З	Н	З	Н	З	О	Н	З	О		
1	2	3	4	5	6	7	8	9	10	11	12	13	14	15	16	17	18	19
8														8			8/0.216	1.8
12			1											18			19/1.444	4.0
16	2		3		2		1							64			72/11.52	14.0
20	3		7		4		3							14			31/8.37	3.1
24	8		15		10		8							2			43/18.49	0.4
28	19		41		24		13							1			98/61.74	0.2
32	20		50		27		11										108/92.88	
36	10		26		13		4										53/59.36	
40			10		4		1										15/21.15	
более 40			5		3												8/14.62	
итого, шт	62		158		87		41							107			455	23.5
итого, куб.м.	44.94		130.35		69.46		27.95							17.10			289.80	5.9
итого, куб,%	15.5		45.0		24.0		9.6							5.9			100.0	5.9

Причины назначения в рубку деревьев категорий состояния:

1
2
3
4

Порода2: Г. СКС породы: 3.35.

Ступени толщины см	Количество деревьев по категориям состояния, шт.															Всего		
	1		2		3		4		5		5 (а,б,в)			5 (г,д,е)			шт./ куб.м.	в т.ч. подлежит рубке, %
	Н	З	Н	З	Н	З	Н	З	Н	З	Н	З	О	Н	З	О		
1	2	3	4	5	6	7	8	9	10	11	12	13	14	15	16	17	18	19
8			6		8		4							6			24/0.672	1.5
12			8		11		5							18			42/2.898	4.6
16			25		33		14							46			118/15.812	11.7
20			33		43		19							35			130/28.6	8.9
24			17		22		10							5			54/18.36	1.3
28			6		6		3							3			18/8.82	0.8
32			2		3		1										6/3.96	
-																		
-																		
-																		
итого, шт			97		126		56							113			392	28.8
итого, куб.м.			21.37		27.27		12.04							18.45			79.13	23.4
итого, куб.%			27.0		34.4		15.2							23.4			100.0	23.4

Причины назначения в рубку деревьев категорий состояния:

1
2
3
4

Порода3: Днн. СКС породы: 2.21.

Ступени толщины см	Количество деревьев по категориям состояния, шт.																Всего	
	1		2		3		4		5		5 (а,б,в)			5 (г,д,е)			шт./ куб.м.	в т.ч. подлежит рубке, %
	Н	З	Н	З	Н	З	Н	З	Н	З	Н	З	О	Н	З	О		
1	2	3	4	5	6	7	8	9	10	11	12	13	14	15	16	17	18	19
8														1			1/0.026	1.8
16														3			3/0.54	5.3
20	1		1		1									5			8/2.48	8.7
24	1		2		1									2			6/2.88	3.5
28	3		6		3												12/8.16	
32	4		8		4												16/14.72	
36	2		4		2												8/9.44	
40	1		1		1												3/4.74	
-																		
-																		
итого, шт	12		22		12									11			57	19.3
итого, куб.м.	10.45		19.01		10.45									3.08			42.99	7.1
итого, куб.%,	24.3		44.3		24.3									7.1			100.0	7.1

Причины назначения в рубку деревьев категорий состояния:

1
2
3
4

Порода4: Ил. СКС породы: 2.20.

Ступени толщины см	Количество деревьев по категориям состояния, шт.																Всего	
	1		2		3		4		5		5 (а,б,в)			5 (г,д,е)			шт./ куб.м.	в т.ч. подлежит рубке, %
	Н	З	Н	З	Н	З	Н	З	Н	З	Н	З	О	Н	З	О		
1	2	3	4	5	6	7	8	9	10	11	12	13	14	15	16	17	18	19
8	1		3											6			10/0.17	7.8
12	2		3		1									4			10/0.6	5.2
16	5		8		2									6			21/2.751	7.8
20	6		11		3												20/4.64	
24	3		6		2												11/3.652	
28	1		2											1			4/1.88	1.3
32			1														1/0.663	
-																		
-																		
-																		
итого, шт	18		34		8									17			77	22.1
итого, куб.м.	3.65		7.43		1.68									1.60			14.36	11.1
итого, куб.%,	25.4		51.8		11.7									11.1			100.0	11.1

Причины назначения в рубку деревьев категорий состояния:

1
2
3
4

Порода5: Клп. СКС породы: 1.80.

Ступени толщины см	Количество деревьев по категориям состояния, шт.																Всего	
	1		2		3		4		5		5 (а,б,в)			5 (г,д,е)			шт./ куб.м.	в т.ч. подлежит рубке, %
	Н	З	Н	З	Н	З	Н	З	Н	З	Н	З	О	Н	З	О		
1	2	3	4	5	6	7	8	9	10	11	12	13	14	15	16	17	18	19
8														3			3/0.06	15.0
12														1			1/0.06	5.0
16														2			2/0.26	10.0
20	1		1														2/0.46	
24	2		2														4/1.4	
28	2		2														4/2.04	
32	1		1														2/1.4	
36	1				1												2/1.86	
-																		
-																		
итого, шт	7		6		1									6			20	30.0
итого, куб.м.	3.58		2.65		0.93									0.38			7.54	5.0
итого, куб.%,	47.6		35.1		12.3									5.0			100.0	5.0

Причины назначения в рубку деревьев категорий состояния:

1
2
3
4

## 2. Инструментальное (детальное) обследование лесных насаждений.

2.1. Лесничество: Ставропольское городское, участковое лесничество: - ,  
Урочище (дача): Таманская л/дача, Квартал 6 Выдел 10 Лесопатологический выдел: 1.

Наличие ограничений или особенностей участка, влияющих на назначение СОМ:

имеется угроза возникновения очагов вредных организмов; имеется угроза увеличения пожарной опасности в лесах.

2.2. Фактическая таксационная характеристика лесного насаждения не соответствует таксационному описанию. Причины несоответствия: давность лесоустройства 10 и более лет. Ведомость насаждений с выявленными несоответствиями таксационным описаниям приведена в приложении 1 к Акту.

### 2.3. Состояние насаждений:

с нарушенной устойчивостью (средневзвешенная категория состояния  $\geq 1,51 \leq 4,50$ )

с утраченной устойчивостью (средневзвешенная категория состояния  $\geq 4,51$ )

устойчивое (средневзвешенная категория состояния  $< 1,50$ )



### 2.4. Средневзвешенная категория состояния насаждения: 2.52

Причины ослабления, повреждения насаждения: засуха (код 830); воздействия сильных ветров прошлых лет, повлекшие наклон более  $10^\circ$ , изгиб или вывал деревьев (код 821); воздействия шквалистых и ураганных ветров прошлых лет, повлекшие слом стволов деревьев (код 822). Данные причины определены по следующим признакам: ажурность кроны; усыхание от 1/4 до 1/2 ветвей в кроне прошлых лет; усыхание  $> 3/4$  ветвей в кроне прошлых лет; усыхание от 1/2 до 3/4 ветвей в кроне прошлых лет; обрыв корней (ывал) прошлых лет; слом ствола под кроной прошлых лет.

#### 2.4.1. Заселено (отработано) стволовыми вредителями:

Вид вредителя	Порода	Встречаемость заселенных деревьев, % от запаса породы	Встречаемость отработанных деревьев, % от запаса породы	Степень заселения лесного насаждения
1	2	3	4	5
-	-	-	-	-

#### 2.4.2. Повреждено огнем:

Вид пожара	Порода	Состояние корневых лап		Состояние корневой шейки		Высушивание луба		Обугленность древесины более 1/3 высоты ствола	
		% поврежденных огнем корней	% деревьев с данным повреждением	Обугленность древесины шейки по окружности (1/4; 1/2; 3/4; более 3/4)	% деревьев с данным повреждением	по окружности (1/4; 2/4; 3/4; более 3/4)	% деревьев с данным повреждением	по окружности ствола (менее 1/2; более 1/2)	% деревьев с данным повреждением
1	2	3	4	5	6	7	8	9	10
-	-								

#### 2.4.3. Поражено болезнями:

Болезнь/возбудитель	Порода	Встречаемость, % от запаса насаждения	Степень поражения лесного насаждения
1	2	3	4
-	-	-	-

2.5. Выборке подлежит 8.3 % деревьев по запасу, в том числе:  
без признаков ослабления 0 %,  
ослабленных 0 %,  
сильно ослабленных 0 %,  
усыхающих 0 %,  
свежего сухостоя 0 %,  
свежего ветровала 0 %,  
свежего бурелома 0 %,  
старого сухостоя 6.2 %,  
старого ветровала 1.9 %,  
старого бурелома 0.2 %.

2.6. Полнота лесного насаждения после уборки деревьев, подлежащих рубке, составит: 0.8  
Критическая полнота для данной категории лесных насаждений и преобладающей породы составляет: 0.3

**ЗАКЛЮЧЕНИЕ к инструментальному обследованию участка.**

Фактическая таксационная характеристика лесного насаждения не соответствует таксационному описанию. Причина несоответствия - давность лесоустройства 10 и более лет. Насаждение подвержено негативному воздействию, насаждение с нарушенной устойчивостью, в целях улучшения санитарного и лесопатологического состояния участка назначается проведение УНД на площади 3.4 га (в соответствии с п. 57 приказа МПР от 09.11.2020 г. N 912 (Об утверждении Правил осуществления мероприятий по предупреждению распространения вредных организмов)).

Участковое лесничество	Урочище (дача)	Квартал	Выдел	Площадь выдела, га	ЛП выдел	Площадь ЛП выдела	Вид мероприятия	Площадь мероприятия, га	Породы	Доля выбираемой древесины по запасу, %	Рекомендуемый срок проведения мероприятия
1	2	3	4	5	6	7	8	9	10	11	12
-	Таманская л/дача	6	10	3.7	1	3.4	УНД	3.4	Яо, Днн, Г, Клп, Ил,	8.3	2024-2026 годы

Ведомость временной пробной площади и абрис участка леса прилагаются (приложение 2 и 3 к акту).

РЕКОМЕНДАЦИИ по проведению мероприятий, не относящихся к мероприятиям по предупреждению распространения вредных организмов: нет.

Дата проведения ЛПО: 23.09.2024 года.

Дата составления документа: 21.10.2024 года.

Исполнитель работ по проведению лесопатологического обследования:

Фамилия, имя и отчество (при наличии): Иркковский Э.Р.

Организация: ООО НПП "АЦЛПИ"

Должность: Зам. Директора

Подпись



Телефон: 8 (904) 211 15 53

Результаты проведения лесопатологического обследования лесных насаждений  
за Сентябрь месяц 2024 г.

Субъект Российской Федерации: Ставропольский край. Лесничество: Ставропольское городское.

Участковое лесничество: - . Урочище (лесная дача): Таманская л/дача.

Номер квартала	Номер выдела	Площадь выдела, га	Целевое назначение лесов	Категория защитных лесов	ОЗУ	Номер лп выдела	Площадь лп выдела, га	Таксационная характеристика лесного насаждения									Число деревьев на временной пробной площади, шт.	Распределение деревьев по категориям состояния, % от запаса												Причина ослабления, повреждения	Подлежит рубке, % от запаса	Назначенные мероприятия				
								состав	порода	возраст	средняя высота, м	средний диаметр, см	тип леса	полнота	бонитет	запас, куб. м/га		без признаков ослабления		ослабленные		сильно ослабленные		усыхающие		свежий сухостой	свежий ветровал	свежий бурелом	старый сухостой			старый ветровал	старый бурелом	вид	площадь, га	
																		Н	Р	Н	Р	Н	Р	Н	Р											
1	2	3	4	5	6	7	8	9	10	11	12	13	14	15	16	17	18	19	20	21	22	23	24	25	26	27	28	29	30	31	32	33	34	35	36	
6	10	3.7	Защитные леса	Городские леса	нет	1	3.4	8Яо1Днн1Г+Клп+Ил	Всего	80	21	24	СВДЧ	0.9	3	240	2224	14.4		41.3		30.2		5.8						6.2	1.9	0.2	830; 821; 822.	8.3	УНД	3.4
									Яо	-	21	24	-	-	-	-	1602	13.6		44.1		31.6		7.4						2.9	0.2	0.2		3.3		
									Днн	-	21	24	-	-	-	-	169	1.8		16.6		53.1								25.4	3.1			28.5		
									Г	-	20	20	-	-	-	-	184	5.5		29.7		19.8								33.8	11.2			45.0		
									Клп	-	21	28	-	-	-	-	110	49.9		34.5										6.8	8.8			15.6		
									Ил	-	-	-	-	-	-	-	159	26.9		49.0		12.0									12.1			12.1		
									-	-	-	-	-	-	-	-																				

Условные обозначения: Н - деревья не подлежат рубке; Р - деревья подлежат рубке.  
Исполнитель работ по проведению лесопатологического обследования:

Фамилия, имя и отчество (при наличии)   Ирковский Э.Р. \_\_\_\_\_  
Дата составления документа: 21.10.2024 года. Тел. 8 (904) 211 15 53



Ведомость  
участков леса с выявленными несоответствиями таксационным описаниям

Субъект Российской Федерации: Ставропольский край. Лесничество: Ставропольское городское.  
Участковое лесничество: - . Урочище (лесная дача): Таманская л/дача.

Год проведения лесосурейки	Номер квартала	Номер выдела	Площадь выдела, га	Целевое назначение лесов	Категория защитных лесов	ОЗУ	Источник данных	Номер лесопатологического выдела	Площадь ЛП выдела, га	Таксационная характеристика									Заложено пробных площадей	
										состав	порода	возраст, лет	средняя высота, м	средний диаметр, см	тип леса	полнота	бонитет	запас, куб. м/га	количество, шт.	общая площадь, га
1	2	3	4	5	6	7	8	9	10	11	12	13	14	15	16	17	18	19	20	21
1997	6	10	3.7	Защитные леса	Городские леса	нет	ТО	×	×	7ЯОЗДНН+Г	Ясень обыкновенный	55	17	16	СВДЧ	0.8	3	140		
							Ф	1	3.4	8Яо1Днн1Г+Клп+Ил	Ясень обыкновенный	80	21	24	СВДЧ	0.9	3	240	1	3.4

Примечание:  
ТО - таксационные описания  
Ф - фактическая характеристика лесного насаждения

Исполнитель работ по проведению лесопатологического обследования:

Фамилия, имя и отчество (при наличии)   Ирковский Э.Р.  
Дата составления документа: 21.10.2024 года. Тел. 8 (904) 211 15 53



## ВРЕМЕННАЯ ПРОБНАЯ ПЛОЩАДЬ

1.1 Субъект Российской Федерации: Ставропольский край.

Лесничество: Ставропольское городское.

Участковое лесничество: - .

Урочище (дача): Таманская л/дача.

Квартал: 6. Выдел: 10. Площадь выдела: 3.7 га.

Лесопатологический выдел: 1. Площадь лесопатологического выдела: 3.4 га.

1.2 Метод перече́та: сплошной пере́чет.

Количество лент/площадок: -.

Размеры площадок: -.

Размер временной пробной площади: 3.4 га.

1.3 Фактиче́кая таксационная характеристика насаждения:

состав: 8Яо1Днн1Г+Клп+Ил; возраст: 80 лет; тип леса: СВДЧ; полнота: 0.9

бонитет: 3; запас на га: 240 кубм; возобновление: отсутствует.

1.4 Номер очага вредных организмов: б/н.

Тип очага вредных организмов: -.

Фаза развития очага вредных организмов: -.

1.5 Причины ослабления, повреждения насаждения и время: засуха (код 830); воздействия сильных ветров прошлых лет, повлекшие наклон более 10°, изгиб или вывал деревьев (код 821); воздействия шквалистых и ураганных ветров прошлых лет, повлекшие слом стволов деревьев (код 822). Время повреждения: 2021-2023 гг. Состояние насаждения: с нарушенной устойчивостью, СКС насаждения 2.52.

1.6 Назначенные мероприятия: УНД.

Исполнитель работ по проведению лесопатологического обследования:

Фамилия, имя и отчество (при наличии) Илковский Э.Р.



Дата составления документа: 21.10.2024 года. Тел. 8 (904) 211 15 53



ВЕДОМОСТЬ ПЕРЕЧЕТА ДЕРЕВЬЕВ

Итоговая ведомость по насаждению. СКС насаждения: 2.52.

Ступени толщины см	Количество деревьев по категориям состояния, шт.															Всего		
	1		2		3		4		5		5 (а,б,в)			5 (г,д,е)			шт./ куб.м.	в т.ч. подлежит рубке, %
	Н	З	Н	З	Н	З	Н	З	Н	З	Н	З	О	Н	З	О		
1	2	3	4	5	6	7	8	9	10	11	12	13	14	15	16	17	18	19
8	7		21		17		2							52			99/2.542	2.3
12	14		42		31		5							84			176/12.944	3.8
16	31		89		70		9							93			292/45.76	4.2
20	79		223		165		27							87			581/156.408	3.9
24	96		269		191		36							35			627/266.895	1.6
28	48		138		98		18							4			306/188.946	0.2
32	16		43		30		5							3			97/80.964	0.1
36	6		17		13		6							2			44/48.26	0.1
40			1											1			2/2.45	
более 40																		
итого, шт	297		843		615		108							361			2224	16.2
итого, куб.м.	116.32		332.9		242.83		47							66.11			805.16	8.3
итого, куб,%	14.4		41.3		30.2		5.8							8.3			100.0	8.3

Условные обозначения: Н - не заселено (не поражено, не повреждено), З - заселено стволовыми вредителями (поражено болезнями, повреждено огнем), О - отработано вредителями.

Порода1: Яо. СКС породы: 2.43.

Ступени толщины см	Количество деревьев по категориям состояния, шт.															Всего		
	1		2		3		4		5		5 (а,б,в)			5 (г,д,е)			шт./ куб.м.	в т.ч. подлежит рубке, %
	Н	З	Н	З	Н	З	Н	З	Н	З	Н	З	О	Н	З	О		
1	2	3	4	5	6	7	8	9	10	11	12	13	14	15	16	17	18	19
8	4		15		10		2							14			45/1.215	0.9
12	9		31		22		5							28			95/7.22	1.7
16	18		59		42		9							26			154/24.64	1.6
20	54		179		126		27							30			416/112.32	1.9
24	72		235		167		36							10			520/223.6	0.6
28	36		119		85		18										258/162.54	
32	11		35		24		5							1			76/65.36	0.1
36	5		14		12		6							1			38/42.56	0.1
-																		
-																		
итого, шт	209		687		488		108							110			1602	6.9
итого, куб.м.	86.95		282.33		202.12		47.00							21.05			639.45	3.3
итого, куб,%	13.6		44.1		31.6		7.4							3.3			100.0	3.3

Причины назначения в рубку деревьев категорий состояния:

- 1
- 2
- 3
- 4

Порода2: Дни. СКС породы: 3.37.

Ступени толщины см	Количество деревьев по категориям состояния, шт.															Всего			
	1		2		3		4		5		5 (а,б,в)			5 (г,д,е)			шт./ куб.м.	в т.ч. подлежит рубке, %	
	Н	З	Н	З	Н	З	Н	З	Н	З	Н	З	О	Н	З	О			
	1	2	3	4	5	6	7	8	9	10	11	12	13	14	15	16			17
8			2		6										3			8/0.208	
12			3		8													14/1.148	1.8
16			8		23										14			45/8.1	8.3
20			10		31										18			59/18.29	10.6
24			5		16										10			31/14.88	5.9
28			2		5										1			8/5.44	0.6
32	1				2										1			4/3.68	0.6
-																			
-																			
-																			
итого, шт	1			30		91									47			169	27.8
итого, куб.м.	0.92			8.60		27.48									14.75			51.75	28.5
итого, куб,%	1.8			16.6		53.1									28.5			100.0	28.5

Причины назначения в рубку деревьев категорий состояния:

- 1
- 2
- 3
- 4

Порода3: Г. СКС породы: 3.49.

Ступени толщины см	Количество деревьев по категориям состояния, шт.																Всего	
	1		2		3		4		5		5 (а,б,в)			5 (г,д,е)			шт./ куб.м.	в т.ч. подлежит рубке, %
	Н	З	Н	З	Н	З	Н	З	Н	З	Н	З	О	Н	З	О		
1	2	3	4	5	6	7	8	9	10	11	12	13	14	15	16	17	18	19
8														9			9/0.252	4.9
12				1										29			30/2.07	15.8
16				1		1								40			42/5.628	21.8
20	1			3		2								37			43/9.46	20.1
24	2			7		5								12			26/8.84	6.5
28	2			9		7								1			19/9.31	0.5
32	1			5		4								1			11/7.26	0.5
36				2		1											3/2.61	
40				1													1/1.13	
более 40																		
итого, шт	6			29		20								129			184	70.1
итого, куб.м.	2.54			13.82		9.21								20.98			46.55	45.0
итого, куб, %	5.5			29.7		19.8								45.0			100.0	45.0

Причины назначения в рубку деревьев категорий состояния:

1

2

3

4

Порода4: Клп. СКС породы: 1.97.

Ступени толщины см	Количество деревьев по категориям состояния, шт.																Всего	
	1		2		3		4		5		5 (а,б,в)			5 (г,д,е)			шт./ куб.м.	в т.ч. подлежит рубке, %
	Н	З	Н	З	Н	З	Н	З	Н	З	Н	З	О	Н	З	О		
1	2	3	4	5	6	7	8	9	10	11	12	13	14	15	16	17	18	19
8	1													9			10/0.3	8.2
12	2			1										13			16/1.12	11.8
16	4			3										8			15/2.1	7.3
20	12			8										1			21/5.25	0.9
24	16			10										1			27/10.26	0.9
28	8			5													13/7.28	
32	2			2													4/3.12	
36	1			1										1			3/3.09	0.9
40														1			1/1.32	0.9
более 40																		
итого, шт	46			30										34			110	30.9
итого, куб.м.	16.88			11.68										5.28			33.84	15.6
итого, куб, %	49.9			34.5										15.6			100.0	15.6

Причины назначения в рубку деревьев категорий состояния:

1

2

3

4

Порода5: Ил. СКС породы: 2.21.

Ступени толщины см	Количество деревьев по категориям состояния, шт.																Всего	
	1		2		3		4		5		5 (а,б,в)			5 (г,д,е)			шт./ куб.м.	в т.ч. подлежит рубке, %
	Н	З	Н	З	Н	З	Н	З	Н	З	Н	З	О	Н	З	О		
1	2	3	4	5	6	7	8	9	10	11	12	13	14	15	16	17	18	19
8	2			4		1								20			27/0.567	12.6
12	3			6		1								11			21/1.386	6.9
16	9			18		4								5			36/5.292	3.1
20	12			23		6								1			42/11.088	0.6
24	6			12		3								2			23/9.315	1.3
28	2			3		1								2			8/4.376	1.3
32	1			1													2/1.544	
-																		
-																		
-																		
итого, шт	35			67		16								41			159	25.8
итого, куб.м.	9.03			16.47		4.02								4.05			33.57	12.1
итого, куб, %	26.9			49.0		12.0								12.1			100.0	12.1

Причины назначения в рубку деревьев категорий состояния:

1

2

3

4

## 2. Инструментальное (детальное) обследование лесных насаждений.

2.1. Лесничество: Ставропольское городское, участковое лесничество: - ,  
Урочище (дача): Таманская л/дача, Квартал 6 Выдел 11 Лесопатологический выдел: 1.

Наличие ограничений или особенностей участка, влияющих на назначение СОМ:

имеется угроза возникновения очагов вредных организмов; имеется угроза увеличения пожарной опасности в лесах.

2.2. Фактическая таксационная характеристика лесного насаждения не соответствует таксационному описанию. Причины несоответствия: давность лесоустройства 10 и более лет. Ведомость насаждений с выявленными несоответствиями таксационным описаниям приведена в приложении 1 к Акту.

### 2.3. Состояние насаждений:

с нарушенной устойчивостью (средневзвешенная категория состояния  $\geq 1,51 \leq 4,50$ )

с утраченной устойчивостью (средневзвешенная категория состояния  $\geq 4,51$ )

устойчивое (средневзвешенная категория состояния  $< 1,50$ )



### 2.4. Средневзвешенная категория состояния насаждения: 2.52

Причины ослабления, повреждения насаждения: засуха (код 830); воздействия сильных ветров прошлых лет, повлекшие наклон более  $10^\circ$ , изгиб или вывал деревьев (код 821). Данные причины определены по следующим признакам: ажурность кроны; усыхание от 1/4 до 1/2 ветвей в кроне прошлых лет; усыхание  $> 3/4$  ветвей в кроне прошлых лет; усыхание от 1/2 до 3/4 ветвей в кроне прошлых лет; обрыв корней (вывал) прошлых лет.

#### 2.4.1. Заселено (отработано) стволовыми вредителями:

Вид вредителя	Порода	Встречаемость заселенных деревьев, % от запаса породы	Встречаемость отработанных деревьев, % от запаса породы	Степень заселения лесного насаждения
1	2	3	4	5
-	-	-	-	-

#### 2.4.2. Повреждено огнем:

Вид пожара	Порода	Состояние корневых лап		Состояние корневой шейки		Высушивание луба		Обугленность древесины более 1/3 высоты ствола	
		% поврежденных огнем корней	% деревьев с данным повреждением	Обугленность древесины шейки по окружности (1/4; 1/2; 3/4; более 3/4)	% деревьев с данным повреждением	по окружности (1/4; 2/4; 3/4; более 3/4)	% деревьев с данным повреждением	по окружности ствола (менее 1/2; более 1/2)	% деревьев с данным повреждением
1	2	3	4	5	6	7	8	9	10
-	-								

#### 2.4.3. Поражено болезнями:

Болезнь/возбудитель	Порода	Встречаемость, % от запаса насаждения	Степень поражения лесного насаждения
1	2	3	4
-	-	-	-

2.5. Выборке подлежит 9.9 % деревьев по запасу, в том числе:  
без признаков ослабления 0 %,  
ослабленных 0 %,  
сильно ослабленных 0 %,  
усыхающих 0 %,  
свежего сухостоя 0 %,  
свежего ветровала 0 %,  
свежего бурелома 0 %,  
старого сухостоя 7.9 %,  
старого ветровала 2 %,  
старого бурелома 0 %.

2.6. Полнота лесного насаждения после уборки деревьев, подлежащих рубке, составит: 0.7  
Критическая полнота для данной категории лесных насаждений и преобладающей породы составляет: 0.3

**ЗАКЛЮЧЕНИЕ к инструментальному обследованию участка.**

Фактическая таксационная характеристика лесного насаждения не соответствует таксационному описанию. Причина несоответствия - давность лесоустройства 10 и более лет. Насаждение подвержено негативному воздействию, насаждение с нарушенной устойчивостью, в целях улучшения санитарного и лесопатологического состояния участка назначается проведение УНД на площади 3.06 га (в соответствии с п. 57 приказа МПР от 09.11.2020 г. N 912 (Об утверждении Правил осуществления мероприятий по предупреждению распространения вредных организмов)).

Участковое лесничество	Урочище (дача)	Квартал	Выдел	Площадь выдела, га	ЛП выдел	Площадь ЛП выдела	Вид мероприятия	Площадь мероприятия, га	Породы	Доля выбираемой древесины по запасу, %	Рекомендуемый срок проведения мероприятия
1	2	3	4	5	6	7	8	9	10	11	12
-	Таманская л/дача	6	11	12.0	1	3.06	УНД	3.06	Яо, Днн, Г, Клп, Ил,	9.9	2024-2026 годы

Ведомость временной пробной площади и абрис участка леса прилагаются (приложение 2 и 3 к акту).

РЕКОМЕНДАЦИИ по проведению мероприятий, не относящихся к мероприятиям по предупреждению распространения вредных организмов: нет.

Дата проведения ЛПО: 23.09.2024 года.  
Дата составления документа: 21.10.2024 года.  
Исполнитель работ по проведению лесопатологического обследования:  
Фамилия, имя и отчество (при наличии): Иркковский Э.Р.  
Организация: ООО НПП "АЦЛПИ"  
Должность: Зам. Директора  
Подпись \_\_\_\_\_  
Телефон: 8 (904) 211 15 53



Результаты проведения лесопатологического обследования лесных насаждений  
за Сентябрь месяц 2024 г.

Субъект Российской Федерации: Ставропольский край. Лесничество: Ставропольское городское.  
Участковое лесничество: - . Урочище (лесная дача): Таманская л/дача.

Номер квартала	Номер выдела	Площадь выдела, га	Целевое назначение лесов	Категория защитных лесов	ОЗУ	Номер лп выдела	Площадь лп выдела, га	Таксационная характеристика лесного насаждения									Число деревьев на временной пробной площади, шт.	Распределение деревьев по категориям состояния, % от запаса														Причина ослабления, повреждения	Подлежит рубке, % от запаса	Назначенные мероприятия		
								состав	порода	возраст	средняя высота, м	средний диаметр, см	тип леса	полнота	бонитет	запас, куб. м/га		без признаков ослабления		ослабленные		сильно ослабленные		усахающие		свежий сухостой	свежий ветровал	свежий бурелом	старый сухостой	старый ветровал	старый бурелом			вид	площадь, га	
																		Н	Р	Н	Р	Н	Р	Н	Р											
1	2	3	4	5	6	7	8	9	10	11	12	13	14	15	16	17	18	19	20	21	22	23	24	25	26	27	28	29	30	31	32	33	34	35	36	
6	11	12.0	Защитные леса	Городские леса	нет	1	3.06	6Я62Днн2Г+Клп+Ил	Всего	80	20	24	СВДЧ	0.8	3	200	1769	12.1		47.2		26.8		4.0						7.9	2.0		830; 821.	9.9	УНД	3.06
									Яо	-	20	24	-	-	-	-	924	10.8		54.3		29.3								5.4	0.2			5.6		
									Днн	-	17	20	-	-	-	-	198	15.1		28.3		28.4		15.1						13.1				13.1		
									Г	-	20	28	-	-	-	-	470			46.7		26.1		7.9						14.5	4.8			19.3		
									Клп	-	20	24	-	-	-	-	89	62.1		26.4											11.5			11.5		
									Ил	-	20	20	-	-	-	-	88	18.2		52.2											29.6			29.6		
									-	-	-	-	-	-	-	-																				

Условные обозначения: Н - деревья не подлежат рубке; Р - деревья подлежат рубке.  
Исполнитель работ по проведению лесопатологического обследования:

Фамилия, имя и отчество (при наличии)   Ирковский Э.Р.  
Дата составления документа: 21.10.2024 года. Тел. 8 (904) 211 15 53



Ведомость  
участков леса с выявленными несоответствиями таксационным описаниям

Субъект Российской Федерации: Ставропольский край. Лесничество: Ставропольское городское.  
Участковое лесничество: - . Урочище (лесная дача): Таманская л/дача.

Год проведения лесосурьей	Номер квартала	Номер выдела	Площадь выдела, га	Целевое назначение лесов	Категория защитных лесов	ОЗУ	Источник данных	Номер лесопатологического выдела	Площадь ЛП выдела, га	Таксационная характеристика									Заложено пробных площадей	
										состав	порода	возраст, лет	средняя высота, м	средний диаметр, см	тип леса	полнота	бонитет	запас, куб. м/га	количество, шт.	общая площадь, га
1	2	3	4	5	6	7	8	9	10	11	12	13	14	15	16	17	18	19	20	21
1997	6	11	12.0	Защитные леса	Городские леса	нет	ТО	×	×	4ДНН5ЯО1Г	Дуб нагорный низкоствольный	55	16	18	СВДЧ	0.8	3	170		
							Ф	1	3.06	6Яо2Днн2Г+Клп+Ил	Ясень обыкновенный	80	20	24	СВДЧ	0.8	3	200	1	3.06

Примечание:  
ТО - таксационные описания  
Ф - фактическая характеристика лесного насаждения

Исполнитель работ по проведению лесопатологического обследования:

Фамилия, имя и отчество (при наличии)   Ирковский Э.Р.  
Дата составления документа: 21.10.2024 года. Тел. 8 (904) 211 15 53



## ВРЕМЕННАЯ ПРОБНАЯ ПЛОЩАДЬ

1.1 Субъект Российской Федерации: Ставропольский край.

Лесничество: Ставропольское городское.

Участковое лесничество: - .

Урочище (дача): Таманская л/дача.

Квартал: 6. Выдел: 11. Площадь выдела: 12 га.

Лесопатологический выдел: 1. Площадь лесопатологического выдела: 3.06 га.

1.2 Метод перече́та: сплошной пере́чет.

Количество лент/площадок: -.

Размеры площадок: -.

Размер временной пробной площади: 3.06 га.

1.3 Фактиче́кая таксационная характеристика насаждения:

состав: 6Яо2Днн2Г+Клп+Ил; возраст: 80 лет; тип леса: СВДЧ; полнота: 0.8

бонитет: 3; запас на га: 200 кубм; возобновление: отсутствует.

1.4 Номер очага вредных организмов: б/н.

Тип очага вредных организмов: -.

Фаза развития очага вредных организмов: -.

1.5 Причины ослабления, повреждения насаждения и время: засуха (код 830); воздействия сильных ветров прошлых лет, повлекшие наклон более 10°, изгиб или вывал деревьев (код 821). Время повреждения: 2021-2023 гг. Состояние насаждения: с нарушенной устойчивостью, СКС насаждения 2.52.

1.6 Назначенные мероприятия: УНД.

Исполнитель работ по проведению лесопатологического обследования:

Фамилия, имя и отчество (при наличии) Иркoвский Э.Р.



Дата составления документа: 21.10.2024 года. Тел. 8 (904) 211 15 53

ВЕДОМОСТЬ ПЕРЕЧЕТА ДЕРЕВЬЕВ

Итоговая ведомость по насаждению. СКС насаждения: 2.52.

Ступени толщины см	Количество деревьев по категориям состояния, шт.															Всего		
	1		2		3		4		5		5 (а,б,в)			5 (г,д,е)			шт./ куб.м.	в т.ч. подлежит рубке, %
	Н	З	Н	З	Н	З	Н	З	Н	З	Н	З	О	Н	З	О		
1	2	3	4	5	6	7	8	9	10	11	12	13	14	15	16	17	18	19
8	3		25		12		2							58			100/2.638	3.3
12	8		46		22		4							76			156/11.257	4.3
16	14		113		54		9							87			277/40.913	4.8
20	39		220		109		13							84			465/118.792	4.7
24	55		216		119		13							31			434/181.39	1.8
28	33		112		67		11							3			226/141.517	0.2
32	11		37		23		5							3			79/67.72	0.2
36	4		13		9		1							1			28/31.516	0.1
40	1		1		1		1										4/6.32	
более 40																		
итого, шт	168		783		416		59							343			1769	19.4
итого, куб.м.	72.73		283.81		161.37		24.24							59.91			602.06	9.9
итого, куб,%	12.1		47.2		26.8		4.0							9.9			100.0	9.9

Условные обозначения: Н - не заселено (не поражено, не повреждено), З - заселено стволовыми вредителями (поражено болезнями, повреждено огнем), О - отработано вредителями.

Порода1: Яо. СКС породы: 2.35.

Ступени толщины см	Количество деревьев по категориям состояния, шт.															Всего		
	1		2		3		4		5		5 (а,б,в)			5 (г,д,е)			шт./ куб.м.	в т.ч. подлежит рубке, %
	Н	З	Н	З	Н	З	Н	З	Н	З	Н	З	О	Н	З	О		
1	2	3	4	5	6	7	8	9	10	11	12	13	14	15	16	17	18	19
8	2		9		5									15			31/0.837	1.6
12	4		21		11									26			62/4.712	2.8
16	8		41		22									25			96/15.36	2.7
20	24		122		65									32			243/65.61	3.5
24	32		161		86									10			289/124.27	1.1
28	16		82		44												142/89.46	
32	5		23		12									1			41/35.26	0.1
36	2		11		7												20/22.4	
-																		
-																		
итого, шт	93		470		252									109			924	11.8
итого, куб.м.	38.50		194.33		104.90									20.18			357.91	5.6
итого, куб,%	10.8		54.3		29.3									5.6			100.0	5.6

Причины назначения в рубку деревьев категорий состояния:

- 1
- 2
- 3
- 4

Порода2: Днн. СКС породы: 2.83.

Ступени толщины см	Количество деревьев по категориям состояния, шт.															Всего		
	1		2		3		4		5		5 (а,б,в)			5 (г,д,е)			шт./ куб.м.	в т.ч. подлежит рубке, %
	Н	З	Н	З	Н	З	Н	З	Н	З	Н	З	О	Н	З	О		
1	2	3	4	5	6	7	8	9	10	11	12	13	14	15	16	17	18	19
12	1		1		1		1							3			7/0.574	1.5
16	1		2		2		1							15			21/3.78	7.6
20	2		4		4		2							20			32/9.92	10.1
24	7		13		13		7							8			48/23.04	4.0
28	9		17		17		9							1			53/36.04	0.5
32	4		9		9		4							1			27/24.84	0.5
36	1		2		2		1										6/7.08	
40	1		1		1		1										4/6.32	
-																		
-																		
итого, шт	26		49		49		26							48			198	24.2
итого, куб.м.	16.80		31.70		31.70		16.80							14.59			111.59	13.1
итого, куб,%	15.1		28.3		28.4		15.1							13.1			100.0	13.1

Причины назначения в рубку деревьев категорий состояния:

- 1
- 2
- 3
- 4



Порода3: Г. СКС породы: 3.00.

Ступени толщины см	Количество деревьев по категориям состояния, шт.															Всего		
	1		2		3		4		5		5 (а,б,в)			5 (г,д,е)			шт./ куб.м.	в т.ч. подлежит рубке, %
	Н	З	Н	З	Н	З	Н	З	Н	З	Н	З	О	Н	З	О		
1	2	3	4	5	6	7	8	9	10	11	12	13	14	15	16	17	18	19
8				13		7		2						9			31/0.868	1.9
12				18		10		3						28			59/4.071	6.0
16				54		30		8						37			129/17.286	7.9
20				71		40		11						30			152/33.44	6.4
24				36		20		6						10			72/24.48	2.1
28				10		6		2						1			19/9.31	0.2
32				4		2		1						1			8/5.28	0.2
-																		
-																		
-																		
итого, шт				206		115		33						116			470	24.7
итого, куб.м.				44.24		24.77		7.44						18.29			94.74	19.3
итого, куб.%,				46.7		26.1		7.9						19.3			100.0	19.3

Причины назначения в рубку деревьев категорий состояния:

1

2

3

4

Порода4: Клп. СКС породы: 1.72.

Ступени толщины см	Количество деревьев по категориям состояния, шт.															Всего		
	1		2		3		4		5		5 (а,б,в)			5 (г,д,е)			шт./ куб.м.	в т.ч. подлежит рубке, %
	Н	З	Н	З	Н	З	Н	З	Н	З	Н	З	О	Н	З	О		
1	2	3	4	5	6	7	8	9	10	11	12	13	14	15	16	17	18	19
8	1													14			15/0.45	15.8
12	2		1											10			13/0.91	11.2
16	3		2											5			10/1.4	5.6
20	10		5														15/3.75	
24	14		6											1			21/7.98	1.1
28	7		3											1			11/6.16	1.1
32	2		1														3/2.34	
36	1																1/1.03	
-																		
-																		
итого, шт	40		18											31			89	34.8
итого, куб.м.	14.92		6.34											2.76			24.02	11.5
итого, куб.%,	62.1		26.4											11.5			100.0	11.5

Причины назначения в рубку деревьев категорий состояния:

1

2

3

4

Порода5: Ил. СКС породы: 2.71.

Ступени толщины см	Количество деревьев по категориям состояния, шт.															Всего		
	1		2		3		4		5		5 (а,б,в)			5 (г,д,е)			шт./ куб.м.	в т.ч. подлежит рубке, %
	Н	З	Н	З	Н	З	Н	З	Н	З	Н	З	О	Н	З	О		
1	2	3	4	5	6	7	8	9	10	11	12	13	14	15	16	17	18	19
8			3											20			23/0.483	22.7
12	1		5											9			15/0.99	10.2
16	2		14											5			21/3.087	5.7
20	3		18											2			23/6.072	2.3
24	2													2			4/1.62	2.3
28	1																1/0.547	
36														1			1/1.006	1.1
-																		
-																		
-																		
итого, шт	9		40											39			88	44.3
итого, куб.м.	2.51		7.20											4.09			13.80	29.6
итого, куб.%,	18.2		52.2											29.6			100.0	29.6

Причины назначения в рубку деревьев категорий состояния:

1

2

3

4

## 2. Инструментальное (детальное) обследование лесных насаждений.

2.1. Лесничество: Ставропольское городское, участковое лесничество: - ,  
Урочище (дача): Таманская л/дача, Квартал 6 Выдел 13 Лесопатологический выдел: -.

Наличие ограничений или особенностей участка, влияющих на назначение СОМ:

имеется угроза возникновения очагов вредных организмов; имеется угроза увеличения пожарной опасности в лесах.

2.2. Фактическая таксационная характеристика лесного насаждения не соответствует таксационному описанию. Причины несоответствия: давность лесоустройства 10 и более лет. Ведомость насаждений с выявленными несоответствиями таксационным описаниям приведена в приложении 1 к Акту.

### 2.3. Состояние насаждений:

с нарушенной устойчивостью (средневзвешенная категория состояния  $\geq 1,51 \leq 4,50$ )

с утраченной устойчивостью (средневзвешенная категория состояния  $\geq 4,51$ )

устойчивое (средневзвешенная категория состояния  $< 1,50$ )



### 2.4. Средневзвешенная категория состояния насаждения: 2.53

Причины ослабления, повреждения насаждения: засуха (код 830); воздействия сильных ветров прошлых лет, повлекшие наклон более  $10^\circ$ , изгиб или вывал деревьев (код 821); воздействия шквалистых и ураганных ветров прошлых лет, повлекшие слом стволов деревьев (код 822). Данные причины определены по следующим признакам: ажурность кроны; усыхание от 1/4 до 1/2 ветвей в кроне прошлых лет; усыхание  $> 3/4$  ветвей в кроне прошлых лет; усыхание от 1/2 до 3/4 ветвей в кроне прошлых лет; обрыв корней (ывал) прошлых лет; слом ствола под кроной прошлых лет.

#### 2.4.1. Заселено (отработано) стволовыми вредителями:

Вид вредителя	Порода	Встречаемость заселенных деревьев, % от запаса породы	Встречаемость отработанных деревьев, % от запаса породы	Степень заселения лесного насаждения
1	2	3	4	5
-	-	-	-	-

#### 2.4.2. Повреждено огнем:

Вид пожара	Порода	Состояние корневых лап		Состояние корневой шейки		Высушивание луба		Обугленность древесины более 1/3 высоты ствола	
		% поврежденных огнем корней	% деревьев с данным повреждением	Обугленность древесины шейки по окружности (1/4; 1/2; 3/4; более 3/4)	% деревьев с данным повреждением	по окружности (1/4; 2/4; 3/4; более 3/4)	% деревьев с данным повреждением	по окружности ствола (менее 1/2; более 1/2)	% деревьев с данным повреждением
1	2	3	4	5	6	7	8	9	10
-	-								

#### 2.4.3. Поражено болезнями:

Болезнь/возбудитель	Порода	Встречаемость, % от запаса насаждения	Степень поражения лесного насаждения
1	2	3	4
-	-	-	-

2.5. Выборке подлежит 8.3 % деревьев по запасу, в том числе:  
без признаков ослабления 0 %,  
ослабленных 0 %,  
сильно ослабленных 0 %,  
усыхающих 0 %,  
свежего сухостоя 0 %,  
свежего ветровала 0 %,  
свежего бурелома 0 %,  
старого сухостоя 6.6 %,  
старого ветровала 1.2 %,  
старого бурелома 0.5 %.

2.6. Полнота лесного насаждения после уборки деревьев, подлежащих рубке, составит: 0.8  
Критическая полнота для данной категории лесных насаждений и преобладающей породы составляет: 0.3

**ЗАКЛЮЧЕНИЕ к инструментальному обследованию участка.**

Фактическая таксационная характеристика лесного насаждения не соответствует таксационному описанию. Причина несоответствия - давность лесоустройства 10 и более лет. Насаждение подвержено негативному воздействию, насаждение с нарушенной устойчивостью, в целях улучшения санитарного и лесопатологического состояния участка назначается проведение УНД на площади 2.8 га (в соответствии с п. 57 приказа МПР от 09.11.2020 г. N 912 (Об утверждении Правил осуществления мероприятий по предупреждению распространения вредных организмов)).

Участковое лесничество	Урочище (дача)	Квартал	Выдел	Площадь выдела, га	ЛП выдел	Площадь ЛП выдела	Вид мероприятия	Площадь мероприятия, га	Породы	Доля выбираемой древесины по запасу, %	Рекомендуемый срок проведения мероприятия
1	2	3	4	5	6	7	8	9	10	11	12
-	Таманская л/дача	6	13	2.8	-	-	УНД	2.8	Г, Днн, Яо, Ил,	8.3	2024-2026 годы

Ведомость временной пробной площади и абрис участка леса прилагаются (приложение 2 и 3 к акту).

РЕКОМЕНДАЦИИ по проведению мероприятий, не относящихся к мероприятиям по предупреждению распространения вредных организмов: нет.

Дата проведения ЛПО: 23.09.2024 года.

Дата составления документа: 21.10.2024 года.

Исполнитель работ по проведению лесопатологического обследования:

Фамилия, имя и отчество (при наличии): Иркковский Э.Р.

Организация: ООО НПП "АЦЛПИ"

Должность: Зам. Директора

Подпись



Телефон: 8 (904) 211 15 53

Результаты проведения лесопатологического обследования лесных насаждений  
за Сентябрь месяц 2024 г.

Субъект Российской Федерации: Ставропольский край. Лесничество: Ставропольское городское.

Участковое лесничество: - . Урочище (лесная дача): Таманская л/дача.

Номер квартала	Номер выдела	Площадь выдела, га	Целевое назначение лесов	Категория защитных лесов	ОЗУ	Номер лп выдела	Площадь лп выдела, га	Таксационная характеристика лесного насаждения									Число деревьев на временной пробной площади, шт.	Распределение деревьев по категориям состояния, % от запаса														Причина ослабления, повреждения	Подлежит рубке, % от запаса	Назначенные мероприятия		
								состав	порода	возраст	средняя высота, м	средний диаметр, см	тип леса	полнота	бонитет	запас, куб. м/га		без признаков ослабления		ослабленные		сильно ослабленные		усыхающие		свежий сухостой	свежий ветровал	свежий бурелом	старый сухостой	старый ветровал	старый бурелом			вид	площадь, га	
																		Н	Р	Н	Р	Н	Р	Н	Р											
1	2	3	4	5	6	7	8	9	10	11	12	13	14	15	16	17	18	19	20	21	22	23	24	25	26	27	28	29	30	31	32	33	34	35	36	
6	13	2.8	Защитные леса	Городские леса	нет	-	-	6ГЗ/Днн I Яо+Бк+Ил	Всего	110	22	24	СВДЧ	0.9	3	240	1699	8.1		49.2		32.4		2.0						6.6	1.2	0.5	830; 821; 822.	8.3	УНД	2.8
									Г	-	22	24	-	-	-	-	1118	4.2		55.6		35.2							3.9	1.1		5.0				
									Днн	-	22	28	-	-	-	-	227	6.8		39.2		40.0		6.8					6.7	0.5		7.2				
									Яо	-	22	30	-	-	-	-	224	15.4		37.6		20.2							22.3	0.4	4.1	26.8				
									Бк	-	27	44	-	-	-	-	21	21.1		63.7		15.2														
									Ил	-	20	24	-	-	-	-	109	26.5		49.8		8.3		6.1					9.3			9.3				
									-	-	-	-	-	-	-	-																				

Условные обозначения: Н - деревья не подлежат рубке; Р - деревья подлежат рубке.  
Исполнитель работ по проведению лесопатологического обследования:

Фамилия, имя и отчество (при наличии)   Ирковский Э.Р.  
Дата составления документа: 21.10.2024 года. Тел. 8 (904) 211 15 53



Ведомость  
участков леса с выявленными несоответствиями таксационным описаниям

Субъект Российской Федерации: Ставропольский край. Лесничество: Ставропольское городское.  
Участковое лесничество: - . Урочище (лесная дача): Таманская л/дача.

Год проведения лесосурейки	Номер квартала	Номер выдела	Площадь выдела, га	Целевое назначение лесов	Категория защитных лесов	ОЗУ	Источник данных	Номер лесопатологического выдела	Площадь ЛП выдела, га	Таксационная характеристика									Заложено пробных площадей	
										состав	порода	возраст, лет	средняя высота, м	средний диаметр, см	тип леса	полнота	бонитет	запас, куб. м/га	количество, шт.	общая площадь, га
1	2	3	4	5	6	7	8	9	10	11	12	13	14	15	16	17	18	19	20	21
1997	6	13	2.8	Защитные леса	Городские леса	нет	ТО	×	×	8Г1ДНН1ЯО	Граб	80	21	20	СВДЧ	0.8	3	260		
							Ф	-	-	6Г3Днн1Яо+Бк+Ил	Граб	110	22	24	СВДЧ	0.9	3	240	1	2.8

Примечание:  
ТО - таксационные описания  
Ф - фактическая характеристика лесного насаждения

Исполнитель работ по проведению лесопатологического обследования:

Фамилия, имя и отчество (при наличии)   Ирковский Э.Р.  
Дата составления документа: 21.10.2024 года. Тел. 8 (904) 211 15 53



## ВРЕМЕННАЯ ПРОБНАЯ ПЛОЩАДЬ

1.1 Субъект Российской Федерации: Ставропольский край.

Лесничество: Ставропольское городское.

Участковое лесничество: - .

Урочище (дача): Таманская л/дача.

Квартал: 6. Выдел: 13. Площадь выдела: 2.8 га.

Лесопатологический выдел: -. Площадь лесопатологического выдела: -

1.2 Метод перече́та: сплошной пере́чет.

Количество лент/площадок: -.

Размеры площадок: -.

Размер временной пробной площади: 2.8 га.

1.3 Факти́ческая такса́ционная характеристика насаждения:

состав: 6ГЗДнн1Яо+Бк+Ил; возраст: 110 лет; тип леса: СВДЧ; полнота: 0.9

бонитет: 3; запас на га: 240 кбм; возобновление: отсутствует.

1.4 Номер очага вредных организмов: б/н.

Тип очага вредных организмов: -.

Фаза развития очага вредных организмов: -.

1.5 Причины ослабления, повреждения насаждения и время: засуха (код 830); воздействия сильных ветров прошлых лет, повлекшие наклон более 10°, изгиб или вывал деревьев (код 821); воздействия шквалистых и ураганных ветров прошлых лет, повлекшие слом стволов деревьев (код 822). Время повреждения: 2021-2023 гг. Состояние насаждения: с нарушенной устойчивостью, СКС насаждения 2.53.

1.6 Назначенные мероприятия: УНД.

Исполнитель работ по проведению лесопатологического обследования:

Фамилия, имя и отчество (при наличии) Илковский Э.Р.



Дата составления документа: 21.10.2024 года. Тел. 8 (904) 211 15 53

ВЕДОМОСТЬ ПЕРЕЧЕТА ДЕРЕВЬЕВ

Итоговая ведомость по насаждению. СКС насаждения: 2.53.

Ступени толщины см	Количество деревьев по категориям состояния, шт.															Всего		
	1		2		3		4		5		5 (а,б,в)			5 (г,д,е)			шт./ куб.м.	в т.ч. подлежит рубке, %
	Н	З	Н	З	Н	З	Н	З	Н	З	Н	З	О	Н	З	О		
1	2	3	4	5	6	7	8	9	10	11	12	13	14	15	16	17	18	19
8	1		12		8									41			62/1.575	2.4
12	4		29		17									69			119/8.46	4.1
16	8		56		36									86			186/26.772	5.1
20	23		168		105									91			387/90.814	5.2
24	35		232		146									25			438/157.11	1.5
28	27		144		97		2							1			271/147.551	0.1
32	11		69		54		1							2			137/110.758	0.1
36	1		36		27												64/66.976	
40	3		8		3		5										19/27.89	
более 40	2		10		2		2										16/29.9	
итого, шт	115		764		495		10							315			1699	18.5
итого, куб.м.	54.20		328.73		216.08		13.63							55.18			667.82	8.3
итого, куб,%	8.1		49.2		32.4		2.0							8.3			100.0	8.3

Условные обозначения: Н - не заселено (не поражено, не повреждено), З - заселено стволовыми вредителями (поражено болезнями, повреждено огнем), О - отработано вредителями.

Порода1: Г. СКС породы: 2.46.

Ступени толщины см	Количество деревьев по категориям состояния, шт.															Всего		
	1		2		3		4		5		5 (а,б,в)			5 (г,д,е)			шт./ куб.м.	в т.ч. подлежит рубке, %
	Н	З	Н	З	Н	З	Н	З	Н	З	Н	З	О	Н	З	О		
1	2	3	4	5	6	7	8	9	10	11	12	13	14	15	16	17	18	19
8	1		11		8									8			28/0.784	0.7
12	2		26		16									28			72/4.968	2.5
16	5		50		32									36			123/16.482	3.2
20	14		151		96									30			291/64.02	2.7
24	18		199		127									8			352/119.68	0.7
28	9		101		64									1			175/85.75	0.1
32			32		19									1			52/34.32	0.1
36			15		10												25/21.75	
-																		
-																		
итого, шт	49		585		372									112			1118	10.0
итого, куб.м.	14.45		193.34		122.52									17.45			347.76	5.0
итого, куб,%	4.2		55.6		35.2									5.0			100.0	5.0

Причины назначения в рубку деревьев категорий состояния:

- 1
- 2
- 3
- 4

Порода2: Днн. СКС породы: 2.68.

Ступени толщины см	Количество деревьев по категориям состояния, шт.															Всего		
	1		2		3		4		5		5 (а,б,в)			5 (г,д,е)			шт./ куб.м.	в т.ч. подлежит рубке, %
	Н	З	Н	З	Н	З	Н	З	Н	З	Н	З	О	Н	З	О		
1	2	3	4	5	6	7	8	9	10	11	12	13	14	15	16	17	18	19
8														1			1/0.026	0.4
12														5			5/0.41	2.2
16			1		2									14			17/3.06	6.2
20	1		3		4									17			25/7.75	7.5
24	2		6		8									7			23/11.04	3.1
28	5		19		24												48/32.64	
32	6		25		31									1			63/57.96	0.4
36			15		16												31/36.58	
40	1		4				5										10/15.8	
более 40			2				2										4/7.72	
итого, шт	15		75		85		7							45			227	19.8
итого, куб.м.	11.77		67.79		69.16		11.76							12.51			172.99	7.2
итого, куб,%	6.8		39.2		40.0		6.8							7.2			100.0	7.2

Причины назначения в рубку деревьев категорий состояния:

- 1
- 2
- 3
- 4

Порода3: Яо. СКС породы: 2.85.

Ступени толщины см	Количество деревьев по категориям состояния, шт.															Всего		
	1		2		3		4		5		5 (а,б,в)			5 (г,д,е)			шт./ куб.м.	в т.ч. подлежит рубке, %
	Н	З	Н	З	Н	З	Н	З	Н	З	Н	З	О	Н	З	О		
1	2	3	4	5	6	7	8	9	10	11	12	13	14	15	16	17	18	19
8														12			12/0.324	5.4
12	1		1		1									28			31/2.356	12.5
16	1		2		1									32			36/5.76	14.3
20	2		4		2									42			50/13.5	18.7
24	7		13		7									8			35/15.05	3.6
28	9		17		9												35/22.05	
32	4		9		4												17/14.62	
36			4		1												5/5.6	
40			1		2												3/4.23	
более 40																		
итого, шт	24		51		27									122			224	54.5
итого, куб.м.	12.90		31.41		16.84									22.35			83.50	26.8
итого, куб, %	15.4		37.6		20.2									26.8			100.0	26.8

Причины назначения в рубку деревьев категорий состояния:

1

2

3

4

Порода4: Бк. СКС породы: 1.94.

Ступени толщины см	Количество деревьев по категориям состояния, шт.															Всего		
	1		2		3		4		5		5 (а,б,в)			5 (г,д,е)			шт./ куб.м.	в т.ч. подлежит рубке, %
	Н	З	Н	З	Н	З	Н	З	Н	З	Н	З	О	Н	З	О		
1	2	3	4	5	6	7	8	9	10	11	12	13	14	15	16	17	18	19
32			1														1/0.77	
36	1		1														2/2.04	
40	2		3		1												6/7.86	
44	2		4		1												7/11.55	
48			3		1												4/8.16	
52			1														1/2.47	
-																		
-																		
-																		
-																		
-																		
итого, шт	5		13		3												21	
итого, куб.м.	6.94		20.91		5.00												32.85	
итого, куб,%	21.1		63.7		15.2												100.0	

Причины назначения в рубку деревьев категорий состояния:

1

2

3

4

Порода5: Ил. СКС породы: 2.22.

Ступени толщины см	Количество деревьев по категориям состояния, шт.															Всего		
	1		2		3		4		5		5 (а,б,в)			5 (г,д,е)			шт./ куб.м.	в т.ч. подлежит рубке, %
	Н	З	Н	З	Н	З	Н	З	Н	З	Н	З	О	Н	З	О		
1	2	3	4	5	6	7	8	9	10	11	12	13	14	15	16	17	18	19
8			1											20			21/0.441	18.4
12	1		2											8			11/0.726	7.3
16	2		3		1									4			10/1.47	3.7
20	6		10		3									2			21/5.544	1.8
24	8		14		4									2			28/11.34	1.8
28	4		7				2										13/7.111	
32	1		2				1										4/3.088	
36			1														1/1.006	
-																		
-																		
итого, шт	22		40		8		3							36			109	33.0
итого, куб.м.	8.14		15.28		2.56		1.87							2.87			30.72	9.3
итого, куб, %	26.5		49.8		8.3		6.1							9.3			100.0	9.3

Причины назначения в рубку деревьев категорий состояния:

1

2

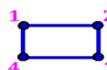
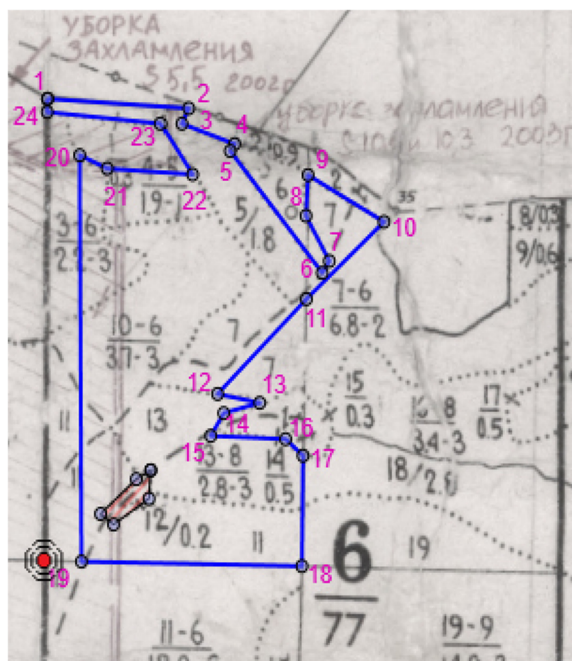
3

4



## Абрис участка леса

Масштаб 1:10000



границы обследованных выделов

Условные обозначения:

№ квартала	№ выдела	№ ЛПП выдела	Размеры ленты (круговой площадки) пересчета				Координаты начала, конца и поворотных точек лент пересчета/центров круговых площадок пересчета		
			№ ленты (площадки)	Длина, м	Ширина, м	Радиус, м		Площадь, га	
6	1	-	Сплошной пересчет				0.30		
	3	1				-	1.00		
	4	1				-	0.90		
	5	-				-	1.80		
	7	1				-	2.14		
	10	1				-	3.40		
	11	1				-	3.06		
	13	-				-	2.80		
							Итого	15.40	

### Пространственное размещение лесопатологических выделов

(включается в Акт при выделении лесопатологических выделов, для указания пространственного расположения поврежденных и погибших насаждений)

Номера точек	Координаты		Длина, м
1->2	45.05663904°	41.92572251°	197.6
2->3	45.05652964°	41.92823339°	21.9
3->4	45.0563524°	41.92811167°	78.6
4->5	45.05611872°	41.92905591°	10.9
5->6	45.05603842°	41.92897553°	202.8
6->7	45.0546339°	41.93062218°	18.1
7->8	45.05477007°	41.9307494°	66.6
8->9	45.05529159°	41.93033189°	52.4
9->10	45.0557618°	41.9303682°	122.5
10->11	45.0552221°	41.9317279°	147.3

11->12	45.05433257°	41.93033889°	174.2
12->13	45.05323935°	41.92874974°	60.4
13->14	45.05313687°	41.92950422°	52.3
14->15	45.05301802°	41.92885994°	34.3
15->16	45.05275691°	41.928627°	105.3
16->17	45.05271942°	41.92996675°	32.4
17->18	45.05252859°	41.9302789°	141.5
18->19	45.05125596°	41.93025947°	308.8
19->20	45.05130846°	41.92632904°	520.6
20->21	45.05599016°	41.92629875°	42.3
21->22	45.05583631°	41.92679119°	119.1
22->23	45.05576703°	41.92830382°	78.8
23->24	45.05635298°	41.92773889°	159.5
24->1	45.0564869°	41.92571743°	16.9

Исполнитель работ по проведению лесопатологического обследования:

Фамилия, имя и отчество (при наличии) Ирковский Э.Р.

Дата составления документа: 21.10.2024 года. Тел. 8 (904) 211 15 53

