

УТВЕРЖДАЮ:

Заместитель главы администрации  
города Ставрополя, руководитель  
комитета городского хозяйства  
администрации города Ставрополя

должность

Хусаинов М.В.

фамилия, имя и отчество (при наличии)

г.

дата

Акт

лесопатологического обследования № \_

лесных насаждений Ставропольского городского лесничества (лесничество)

Ставропольского края

(субъект Российской Федерации)

Способ лесопатологического обследования:

1. Визуальный

☐

2. Инструментальный

☒

Место проведения

Участковое лесничество	Урочище (дача)	Квартал	Выдел	Площадь выдела, га	Лесопато- логический выдел	Площадь лесопатоло- гического выдела, га
-	Мамайская л/дача	31	19	0.6	-	-
-	Мамайская л/дача	31	22	0.6	-	-
-	Мамайская л/дача	31	25	0.4	-	-
-	Мамайская л/дача	31	26	4.7	-	-

Лесопатологическое обследование проведено на общей площади 6.3 га.

Кадастровый номер участка:

(для участков, предоставленных в постоянное (бессрочное пользование, аренду)

Документ о праве пользования:

- от - № -

(тип документа о праве пользования, дата, номер, вид разрешенного использования лесов)

## 2. Инструментальное (детальное) обследование лесных насаждений.

2.1. Лесничество: Ставропольское городское, участковое лесничество: - ,

Урочище (дача): Мамайская л/дача, Квартал 31 Выдел 19 Лесопатологический выдел: -.

Наличие ограничений или особенностей участка, влияющих на назначение СОМ:

имеется угроза возникновения очагов вредных организмов; имеется угроза увеличения пожарной опасности в лесах.

2.2. Фактическая таксационная характеристика лесного насаждения не соответствует таксационному описанию. Причины несоответствия: давность лесоустройства 10 и более лет. Ведомость насаждений с выявленными несоответствиями таксационным описаниям приведена в приложении 1 к Акту.

### 2.3. Состояние насаждений:

с нарушенной устойчивостью (средневзвешенная категория состояния  $\geq 1,51$ – $\leq 4,50$ )

с утраченной устойчивостью (средневзвешенная категория состояния  $\geq 4,51$ )

устойчивое (средневзвешенная категория состояния  $< 1,50$ )

☒  
☐  
☐

### 2.4. Средневзвешенная категория состояния насаждения: 3.30

Причины ослабления, повреждения насаждения: засуха (код 830); воздействия сильных ветров прошлых лет, повлекшие наклон более  $10^\circ$ , изгиб или вывал деревьев (код 821). Данные причины определены по следующим признакам: ажурность кроны; усыхание  $> 3/4$  ветвей в кроне прошлых лет; усыхание от  $1/4$  до  $1/2$  ветвей в кроне прошлых лет; обрыв корней (вывал) прошлых лет.

#### 2.4.1. Заселено (отработано) стволовыми вредителями:

Вид вредителя	Порода	Встречаемость заселенных деревьев, % от запаса породы	Встречаемость отработанных деревьев, % от запаса породы	Степень заселения лесного насаждения
1	2	3	4	5
-	-	-	-	-

#### 2.4.2. Повреждено огнем:

Вид пожара	Порода	Состояние корневых лап		Состояние корневой шейки		Высушивание луба		Обугленность древесины более 1/3 высоты ствола	
		% поврежденных огнем корней	% деревьев с данным повреждением	Обугленность древесины шейки по окружности (1/4; 1/2; 3/4; более 3/4)	% деревьев с данным повреждением	по окружности (1/4; 2/4; 3/4; более 3/4)	% деревьев с данным повреждением	по окружности ствола (менее 1/2; более 1/2)	% деревьев с данным повреждением
1	2	3	4	5	6	7	8	9	10
-	-								

#### 2.4.3. Поражено болезнями:

Болезнь/возбудитель	Порода	Встречаемость, % от запаса насаждения	Степень поражения лесного насаждения
1	2	3	4
-	-	-	-

2.5. Выборке подлежит 38.4 % деревьев по запасу, в том числе:  
без признаков ослабления 0 %,  
ослабленных 0 %,  
сильно ослабленных 0 %,  
усыхающих 0 %,  
свежего сухостоя 0 %,  
свежего ветровала 0 %,  
свежего бурелома 0 %,  
старого сухостоя 24.8 %,  
старого ветровала 13.6 %,  
старого бурелома 0 %.

2.6. Полнота лесного насаждения после уборки деревьев, подлежащих рубке, составит: 0.6  
Критическая полнота для данной категории лесных насаждений и преобладающей породы составляет: 0.3

**ЗАКЛЮЧЕНИЕ к инструментальному обследованию участка.**

Фактическая таксационная характеристика лесного насаждения не соответствует таксационному описанию. Причина несоответствия - давность лесоустройства 10 и более лет. Насаждение подвержено негативному воздействию, насаждение с нарушенной устойчивостью, в целях улучшения санитарного и лесопатологического состояния участка назначается проведение УНД на площади 0.6 га (в соответствии с п. 57 приказа МПР от 09.11.2020 г. N 912 (Об утверждении Правил осуществления мероприятий по предупреждению распространения вредных организмов)).

Участковое лесничество	Урочище (дача)	Квартал	Выдел	Площадь выдела, га	ЛП выдел	Площадь ЛП выдела	Вид мероприятия	Площадь мероприятия, га	Породы	Доля выбираемой древесины по запасу, %	Рекомендуемый срок проведения мероприятия
1	2	3	4	5	6	7	8	9	10	11	12
-	Мамайская л/дача	31	19	0.6	-	-	УНД	0.6	Яо, Г	38.4	2024-2026 годы

Ведомость временной пробной площади и абрис участка леса прилагаются (приложение 2 и 3 к акту).

РЕКОМЕНДАЦИИ по проведению мероприятий, не относящихся к мероприятиям по предупреждению распространения вредных организмов: нет.

Дата проведения ЛПО: 22.09.2024 года.

Дата составления документа: 21.10.2024 года.

Исполнитель работ по проведению лесопатологического обследования:

Фамилия, имя и отчество (при наличии): Иркковский Э.Р.

Организация: ООО НПП "АЦЛПИ"

Должность: Зам. Директора

Подпись

Телефон: 8 (904) 211 15 53



Результаты проведения лесопатологического обследования лесных насаждений  
за Сентябрь месяц 2024 г.

Субъект Российской Федерации: Ставропольский край. Лесничество: Ставропольское городское.  
Участковое лесничество: - . Урочище (лесная дача): Мамайская л/дача.

Номер квартала	Номер выдела	Площадь выдела, га	Целевое назначение лесов	Категория защитных лесов	ОЗУ	Номер лп выдела	Площадь лп выдела, га	Таксационная характеристика лесного насаждения									Число деревьев на временной пробной площади, шт.	Распределение деревьев по категориям состояния, % от запаса														Причина ослабления, повреждения	Подлежит рубке, % от запаса	Назначенные мероприятия		
								состав	порода	возраст	средняя высота, м	средний диаметр, см	тип леса	полнота	бонитет	запас, куб. м/га		без признаков ослабления		ослабленные		сильно ослабленные		усыхающие		свежий сухостой	свежий ветровал	свежий бурелом	старый сухостой	старый ветровал	старый бурелом			вид	площадь, га	
																		Н	Р	Н	Р	Н	Р	Н	Р											
1	2	3	4	5	6	7	8	9	10	11	12	13	14	15	16	17	18	19	20	21	22	23	24	25	26	27	28	29	30	31	32	33	34	35	36	
31	19	0.6	Защитные леса	Городские леса	нет	-	-	7Яо3Г+Днн	Всего	90	18	20	СВДЧ	1	4	200	482	7.0		32.5		22.1								24.8	13.6		830; 821.	38.4	УНД	0.6
									Яо	-	18	28	-	-	-	-	263	8.3		40.2		30.7							20.1	0.7		20.8				
									Г	-	15	20	-	-	-	-	213			6.7									41.2	52.1		93.3				
									Днн	-	18	24	-	-	-	-	6	32.7		67.3																
										-			-	-	-	-																				
										-	-	-	-	-	-	-																				

Условные обозначения: Н - деревья не подлежат рубке; Р - деревья подлежат рубке.  
Исполнитель работ по проведению лесопатологического обследования:

Фамилия, имя и отчество (при наличии)   Ирковский Э.Р.     
Дата составления документа: 21.10.2024 года. Тел. 8 (904) 211 15 53



Ведомость  
участков леса с выявленными несоответствиями таксационным описаниям

Субъект Российской Федерации: Ставропольский край. Лесничество: Ставропольское городское.  
Участковое лесничество: - . Урочище (лесная дача): Мамайская л/дача.

Год проведения лесосурьёй	Номер квартала	Номер выдела	Площадь выдела, га	Целевое назначение лесов	Категория защитных лесов	ОЗУ	Источник данных	Номер лесопатологического выдела	Площадь ЛП выдела, га	Таксационная характеристика									Заложено пробных площадей	
										состав	порода	возраст, лет	средняя высота, м	средний диаметр, см	тип леса	полнота	бонитет	запас, куб. м/га	количество, шт.	общая площадь, га
1	2	3	4	5	6	7	8	9	10	11	12	13	14	15	16	17	18	19	20	21
1997	31	19	0.6	Защитные леса	Городские леса	нет	ТО	×	×	4ДНН5ЯО1Г	Дуб нагорный низковольный	65	20	24	СВДЧ	0.7	3	190		
							Ф	-	-	7Яо3Г+Днн	Ясень обыкновенный	90	18	20	СВДЧ	1	4	200	1	0.6

Примечание:  
ТО - таксационные описания  
Ф - фактическая характеристика лесного насаждения

Исполнитель работ по проведению лесопатологического обследования:



Фамилия, имя и отчество (при наличии) Ирко́вский Э.Р.  
Дата составления документа: 21.10.2024 года. Тел. 8 (904) 211 15 53

## ВРЕМЕННАЯ ПРОБНАЯ ПЛОЩАДЬ

1.1 Субъект Российской Федерации: Ставропольский край.

Лесничество: Ставропольское городское.

Участковое лесничество: - .

Урочище (дача): Мамайская л/дача.

Квартал: 31. Выдел: 19. Площадь выдела: 0.6 га.

Лесопатологический выдел: -. Площадь лесопатологического выдела: -

1.2 Метод перече́та: сплошной перече́т.

Количество лент/площадок: -.

Размеры площадок: -.

Размер временной пробной площади: 0.6 га.

1.3 Фактиче́кая таксационная характеристика насаждения:

состав: 7ЯоЗГ+Днн; возраст: 90 лет; тип леса: СВДЧ; полнота: 1

бонитет: 4; запас на га: 200 кбм; возобновление: отсутствует.

1.4 Номер очага вредных организмов: б/н.

Тип очага вредных организмов: -.

Фаза развития очага вредных организмов: -.

1.5 Причины ослабления, повреждения насаждения и время: засуха (код 830); воздействия сильных ветров прошлых лет, повлекшие наклон более 10°, изгиб или вывал деревьев (код 821). Время повреждения: 2021-2023 гг. Состояние насаждения: с нарушенной устойчивостью, СКС насаждения 3.30.

1.6 Назначенные мероприятия: УНД.

Исполнитель работ по проведению лесопатологического обследования:

Фамилия, имя и отчество (при наличии) Иркoвский Э.Р.



Дата составления документа: 21.10.2024 года. Тел. 8 (904) 211 15 53

ВЕДОМОСТЬ ПЕРЕЧЕТА ДЕРЕВЬЕВ

Итоговая ведомость по насаждению. СКС насаждения: 3.30.

Ступени толщины см	Количество деревьев по категориям состояния, шт.															Всего		
	1		2		3		4		5		5 (а,б,в)			5 (г,д,е)			шт./ куб.м.	в т.ч. подлежит рубке, %
	Н	З	Н	З	Н	З	Н	З	Н	З	Н	З	О	Н	З	О		
1	2	3	4	5	6	7	8	9	10	11	12	13	14	15	16	17	18	19
8														93			93/2.561	19.3
12			1		1									118			120/8.63	24.5
16	1		2		2									75			80/11.63	15.6
20	1		6		4									52			63/15.85	10.8
24	4		17		11									12			44/17.85	2.5
28	5		23		15									4			47/29.01	0.8
32	2		12		8									1			23/19.44	0.2
36	1		3		2									3			9/9.33	0.6
40			1		1												2/2.82	
более 40														1			1/1.39	0.2
итого, шт	14		65		44									359			482	74.5
итого, куб.м.	8.24		38.54		26.19									45.55			118.52	38.4
итого, куб.%,	7.0		32.5		22.1									38.4			100.0	38.4

Условные обозначения: Н - не заселено (не поражено, не повреждено), З - заселено стволовыми вредителями (поражено болезнями, повреждено огнем), О - отработано вредителями.

Порода1: Яо. СКС породы: 2.85.

Ступени толщины см	Количество деревьев по категориям состояния, шт.															Всего		
	1		2		3		4		5		5 (а,б,в)			5 (г,д,е)			шт./ куб.м.	в т.ч. подлежит рубке, %
	Н	З	Н	З	Н	З	Н	З	Н	З	Н	З	О	Н	З	О		
1	2	3	4	5	6	7	8	9	10	11	12	13	14	15	16	17	18	19
8														43			43/1.161	16.3
12			1		1									48			50/3.8	18.3
16	1		2		2									30			35/5.6	11.4
20	1		5		4									28			38/10.26	10.6
24	3		15		11												29/12.47	
28	4		20		15									1			40/25.2	0.4
32	2		10		8												20/17.2	
36	1		3		2												6/6.72	
40			1		1												2/2.82	
более 40																		
итого, шт	12		57		44									150			263	57.0
итого, куб.м.	7.08		34.17		26.19									17.80			85.24	20.8
итого, куб.%,	8.3		40.2		30.7									20.8			100.0	20.8

Причины назначения в рубку деревьев категорий состояния:

- 1
- 2
- 3
- 4

Порода2: Г. СКС породы: 4.80.

Ступени толщины см	Количество деревьев по категориям состояния, шт.															Всего		
	1		2		3		4		5		5 (а,б,в)			5 (г,д,е)			шт./ куб.м.	в т.ч. подлежит рубке, %
	Н	З	Н	З	Н	З	Н	З	Н	З	Н	З	О	Н	З	О		
1	2	3	4	5	6	7	8	9	10	11	12	13	14	15	16	17	18	19
8														50			50/1.4	23.5
12														70			70/4.83	32.8
16														45			45/6.03	21.1
20														24			24/5.28	11.3
24			1											12			13/4.42	5.6
28			2											3			5/2.45	1.4
32			1											1			2/1.32	0.5
36														3			3/2.61	1.4
44														1			1/1.39	0.5
более 44																		
итого, шт			4											209			213	98.1
итого, куб.м.			1.98											27.75			29.73	93.3
итого, куб.%,			6.7											93.3			100.0	93.3

Причины назначения в рубку деревьев категорий состояния:

- 1
- 2
- 3
- 4

Порода3: Днн. СКС породы: 1.67.

Ступени толщины см	Количество деревьев по категориям состояния, шт.																Всего	
	1		2		3		4		5		5 (а,б,в)			5 (г,д,е)			шт./ куб.м.	в т.ч. подлежит рубке, %
	Н	З	Н	З	Н	З	Н	З	Н	З	Н	З	О	Н	З	О		
1	2	3	4	5	6	7	8	9	10	11	12	13	14	15	16	17	18	19
20			1														1/0.31	
24	1		1														2/0.96	
28	1		1														2/1.36	
32			1														1/0.92	
-																		
-																		
-																		
-																		
-																		
-																		
итого, шт	2		4														6	
итого, куб.м.	1.16		2.39														3.55	
итого, куб.%,	32.7		67.3														100.0	

Причины назначения в рубку деревьев категорий состояния:

- 1
- 2
- 3
- 4

## 2. Инструментальное (детальное) обследование лесных насаждений.

2.1. Лесничество: Ставропольское городское, участковое лесничество: - ,  
Урочище (дача): Мамайская л/дача, Квартал 31 Выдел 22 Лесопатологический выдел: -.

Наличие ограничений или особенностей участка, влияющих на назначение СОМ:

имеется угроза возникновения очагов вредных организмов; имеется угроза увеличения пожарной опасности в лесах.

2.2. Фактическая таксационная характеристика лесного насаждения не соответствует таксационному описанию. Причины несоответствия: давность лесоустройства 10 и более лет. Ведомость насаждений с выявленными несоответствиями таксационным описаниям приведена в приложении 1 к Акту.

### 2.3. Состояние насаждений:

с нарушенной устойчивостью (средневзвешенная категория состояния  $\geq 1,51$ – $\leq 4,50$ )

с утраченной устойчивостью (средневзвешенная категория состояния  $\geq 4,51$ )

устойчивое (средневзвешенная категория состояния  $< 1,50$ )



### 2.4. Средневзвешенная категория состояния насаждения: 3.36

Причины ослабления, повреждения насаждения: засуха (код 830); воздействия сильных ветров прошлых лет, повлекшие наклон более  $10^\circ$ , изгиб или вывал деревьев (код 821). Данные причины определены по следующим признакам: ажурность кроны; обрыв корней (ывал) прошлых лет; усыхание  $> 3/4$  ветвей в кроне прошлых лет; усыхание от  $1/4$  до  $1/2$  ветвей в кроне прошлых лет; усыхание от  $1/2$  до  $3/4$  ветвей в кроне прошлых лет.

#### 2.4.1. Заселено (отработано) стволовыми вредителями:

Вид вредителя	Порода	Встречаемость заселенных деревьев, % от запаса породы	Встречаемость отработанных деревьев, % от запаса породы	Степень заселения лесного насаждения
1	2	3	4	5
-	-	-	-	-

#### 2.4.2. Повреждено огнем:

Вид пожара	Порода	Состояние корневых лап		Состояние корневой шейки		Высушивание луба		Обугленность древесины более 1/3 высоты ствола	
		% поврежденных огнем корней	% деревьев с данным повреждением	Обугленность древесины шейки по окружности (1/4; 1/2; 3/4; более 3/4)	% деревьев с данным повреждением	по окружности (1/4; 2/4; 3/4; более 3/4)	% деревьев с данным повреждением	по окружности ствола (менее 1/2; более 1/2)	% деревьев с данным повреждением
1	2	3	4	5	6	7	8	9	10
-	-								

#### 2.4.3. Поражено болезнями:

Болезнь/возбудитель	Порода	Встречаемость, % от запаса насаждения	Степень поражения лесного насаждения
1	2	3	4
-	-	-	-

2.5. Выборке подлежит 45.1 % деревьев по запасу, в том числе:  
без признаков ослабления 0 %,  
ослабленных 0 %,  
сильно ослабленных 0 %,  
усыхающих 0 %,  
свежего сухостоя 0 %,  
свежего ветровала 0 %,  
свежего бурелома 0 %,  
старого сухостоя 16.8 %,  
старого ветровала 28.3 %,  
старого бурелома 0 %.

2.6. Полнота лесного насаждения после уборки деревьев, подлежащих рубке, составит: 0.4  
Критическая полнота для данной категории лесных насаждений и преобладающей породы составляет: 0.3

**ЗАКЛЮЧЕНИЕ к инструментальному обследованию участка.**

Фактическая таксационная характеристика лесного насаждения не соответствует таксационному описанию. Причина несоответствия - давность лесоустройства 10 и более лет. Насаждение подвержено негативному воздействию, насаждение с нарушенной устойчивостью, в целях улучшения санитарного и лесопатологического состояния участка назначается проведение УНД на площади 0.6 га (в соответствии с п. 57 приказа МПР от 09.11.2020 г. N 912 (Об утверждении Правил осуществления мероприятий по предупреждению распространения вредных организмов)).

Участковое лесничество	Урочище (дача)	Квартал	Выдел	Площадь выдела, га	ЛП выдел	Площадь ЛП выдела	Вид мероприятия	Площадь мероприятия, га	Породы	Доля выбираемой древесины по запасу, %	Рекомендуемый срок проведения мероприятия
1	2	3	4	5	6	7	8	9	10	11	12
-	Мамайская л/дача	31	22	0.6	-	-	УНД	0.6	Г, Днн, Яо, В,	45.1	2024-2026 годы

Ведомость временной пробной площади и абрис участка леса прилагаются (приложение 2 и 3 к акту).

РЕКОМЕНДАЦИИ по проведению мероприятий, не относящихся к мероприятиям по предупреждению распространения вредных организмов: нет.

Дата проведения ЛПО: 22.09.2024 года.  
Дата составления документа: 21.10.2024 года.  
Исполнитель работ по проведению лесопатологического обследования:  
Фамилия, имя и отчество (при наличии): Иркoвский Э.Р.  
Организация: ООО НПП "АЦЛПИ"  
Должность: Зам. Директора  
Подпись \_\_\_\_\_  
Телефон: 8 (904) 211 15 53



Результаты проведения лесопатологического обследования лесных насаждений  
за Сентябрь месяц 2024 г.

Субъект Российской Федерации: Ставропольский край. Лесничество: Ставропольское городское.  
Участковое лесничество: - . Урочище (лесная дача): Мамайская л/дача.

Номер квартала	Номер выдела	Площадь выдела, га	Целевое назначение лесов	Категория защитных лесов	ОЗУ	Номер лп выдела	Площадь лп выдела, га	Таксационная характеристика лесного насаждения									Число деревьев на временной пробной площади, шт.	Распределение деревьев по категориям состояния, % от запаса														Причина ослабления, повреждения	Полежит рубке, % от запаса	Назначенные мероприятия	
								состав	порода	возраст	средняя высота, м	средний диаметр, см	тип леса	полнота	бонитет	запас, куб. м/га		без признаков ослабления		ослабленные		сильно ослабленные		усыхающие		свежий сухой	свежий ветровал	свежий бурелом	старый сухой	старый ветровал	старый бурелом			вид	площадь, га
																		Н	Р	Н	Р	Н	Р	Н	Р										
1	2	3	4	5	6	7	8	9	10	11	12	13	14	15	16	17	18	19	20	21	22	23	24	25	26	27	28	29	30	31	32	33	34	35	36
31	22	0.6	Защитные леса	Городские леса	нет	-	-	4Г3,Дин2Яо1В	Всего	85	21	16	СВДЧ	0.7	2	170	559	11.0		34.6		7.0		2.3					16.8	28.3		830; 821.	45.1	УНД	0.6
									Г	-	21	20	-	-	-	-	256			44.9		13.6		5.7				25.2	10.6		35.8				
									Дин	-	22	38	-	-	-	-	127			32.3		0.7						17.4	49.6		67.0				
									Яо	-	23	30	-	-	-	-	126	54.1		28.9								5.0	12.0		17.0				
									В	-	19	24	-	-	-	-	40			1.0		20.7							78.3		78.3				
									-	-	-	-	-	-	-	-																			

Условные обозначения: Н - деревья не подлежат рубке; Р - деревья подлежат рубке.  
Исполнитель работ по проведению лесопатологического обследования:

Фамилия, имя и отчество (при наличии)   Ирковский Э.Р.     
Дата составления документа: 21.10.2024 года. Тел. 8 (904) 211 15 53

Ведомость  
участков леса с выявленными несоответствиями таксационным описаниям

Субъект Российской Федерации: Ставропольский край. Лесничество: Ставропольское городское.  
Участковое лесничество: - . Урочище (лесная дача): Мамайская л/дача

Год проведения лесосурьёй	Номер квартала	Номер выдела	Площадь выдела, га	Целевое назначение лесов	Категория защитных лесов	ОЗУ	Источник данных	Номер лесопатологического выдела	Площадь ЛП выдела, га	Таксационная характеристика									Заложено пробных площадей	
										состав	порода	возраст, лет	средняя высота, м	средний диаметр, см	тип леса	полнота	бонитет	запас, куб. м/га	количество, шт.	общая площадь, га
1	2	3	4	5	6	7	8	9	10	11	12	13	14	15	16	17	18	19	20	21
1997	31	22	0.6	Защитные леса	Городские леса	нет	ТО	×	×	7ЯО2ДНН1Г	Ясень обыкновенный	70	23	28	СВДЧ	0.7	2	190		
							Ф	-	-	4Г3Днн2Яо1В	Граб	85	21	20	СВДЧ	0.7	2	170	1	0.6

Примечание:  
ТО - таксационные описания  
Ф - фактическая характеристика лесного насаждения

Исполнитель работ по проведению лесопатологического обследования:

Фамилия, имя и отчество (при наличии)   Ирковский Э.Р.  
Дата составления документа: 21.10.2024 года. Тел. 8 (904) 211 15 53



## ВРЕМЕННАЯ ПРОБНАЯ ПЛОЩАДЬ

1.1 Субъект Российской Федерации: Ставропольский край.

Лесничество: Ставропольское городское.

Участковое лесничество: - .

Урочище (дача): Мамайская л/дача.

Квартал: 31. Выдел: 22. Площадь выдела: 0.6 га.

Лесопатологический выдел: -. Площадь лесопатологического выдела: -

1.2 Метод перече́та: сплошной перече́т.

Количество лент/площадок: -.

Размеры площадок: -.

Размер временной пробной площади: 0.6 га.

1.3 Фактиче́кая таксационная характеристика насаждения:

состав: 4ГЗДнн2Яо1В; возраст: 85 лет; тип леса: СВДЧ; полнота: 0.7

бонитет: 2; запас на га: 170 кбм; возобновление: отсутствует.

1.4 Номер очага вредных организмов: б/н.

Тип очага вредных организмов: -.

Фаза развития очага вредных организмов: -.

1.5 Причины ослабления, повреждения насаждения и время: засуха (код 830); воздействия сильных ветров прошлых лет, повлекшие наклон более 10°, изгиб или вывал деревьев (код 821). Время повреждения: 2021-2023 гг. Состояние насаждения: с нарушенной устойчивостью, СКС насаждения 3.36.

1.6 Назначенные мероприятия: УНД.

Исполнитель работ по проведению лесопатологического обследования:

Фамилия, имя и отчество (при наличии) Иркoвский Э.Р.



Дата составления документа: 21.10.2024 года. Тел. 8 (904) 211 15 53

ВЕДОМОСТЬ ПЕРЕЧЕТА ДЕРЕВЬЕВ

Итоговая ведомость по насаждению. СКС насаждения: 3.36.

Ступени толщины см	Количество деревьев по категориям состояния, шт.															Всего		
	1		2		3		4		5		5 (а,б,в)			5 (г,д,е)			шт./ куб.м.	в т.ч. подлежит рубке, %
	Н	З	Н	З	Н	З	Н	З	Н	З	Н	З	О	Н	З	О		
1	2	3	4	5	6	7	8	9	10	11	12	13	14	15	16	17	18	19
8	9		33		6		2							44			94/2.492	8.0
12	16		52		15		4							58			145/10.624	10.5
16	22		68		19		5							45			159/24.086	8.2
20	11		37		6		3							41			98/25.676	7.5
24	4		16		3		1							17			41/15.97	3.1
28														6			6/3.624	1.1
32														4			4/3.272	0.7
36														2			2/2.05	0.4
-																		
-																		
итого, шт	62		206		49		15							217			549	39.5
итого, куб.м.	9.67		30.31		6.17		2							39.66			87.81	45.1
итого, куб, %	11.0		34.6		7.0		2.3							45.1			100.0	45.1

Условные обозначения: Н - не заселено (не поражено, не повреждено), З - заселено стволовыми вредителями (поражено болезнями, повреждено огнем), О - отработано вредителями.

Порода1: Г. СКС породы: 3.32.

Ступени толщины см	Количество деревьев по категориям состояния, шт.															Всего		
	1		2		3		4		5		5 (а,б,в)			5 (г,д,е)			шт./ куб.м.	в т.ч. подлежит рубке, %
	Н	З	Н	З	Н	З	Н	З	Н	З	Н	З	О	Н	З	О		
1	2	3	4	5	6	7	8	9	10	11	12	13	14	15	16	17	18	19
8			14		5		2							25			46/1.288	9.8
12			25		8		4							31			68/4.692	12.0
16			32		13		5							25			75/10.05	9.8
20			19		6		3							12			40/8.8	4.7
24			15		3		1							5			24/8.16	2.0
28														1			1/0.49	0.4
32														1			1/0.66	0.4
36														1			1/0.87	0.4
-																		
-																		
итого, шт			105		35		15							101			256	39.5
итого, куб.м.			15.69		4.77		2.00							12.55			35.01	35.8
итого, куб,%			44.9		13.6		5.7							35.8			100.0	35.8

Причины назначения в рубку деревьев категорий состояния:

- 1
- 2
- 3
- 4

Порода2: Днн. СКС породы: 4.02.

Ступени толщины см	Количество деревьев по категориям состояния, шт.															Всего		
	1		2		3		4		5		5 (а,б,в)			5 (г,д,е)			шт./ куб.м.	в т.ч. подлежит рубке, %
	Н	З	Н	З	Н	З	Н	З	Н	З	Н	З	О	Н	З	О		
1	2	3	4	5	6	7	8	9	10	11	12	13	14	15	16	17	18	19
8			9		1									4			14/0.364	3.1
12			16		2									12			30/2.46	9.4
16			22											13			35/6.3	10.2
20			11											20			31/9.61	15.8
24			1											10			11/5.28	7.9
28														3			3/2.04	2.4
32														2			2/1.84	1.6
36														1			1/1.18	0.8
-																		
-																		
итого, шт			59		3									65			127	51.2
итого, куб.м.			9.40		0.19									19.49			29.08	67.0
итого, куб, %			32.3		0.7									67.0			100.0	67.0

Причины назначения в рубку деревьев категорий состояния:

- 1
- 2
- 3
- 4

Порода3: Яо. СКС породы: 1.97.

Ступени толщины см	Количество деревьев по категориям состояния, шт.															Всего		
	1		2		3		4		5		5 (а,б,в)			5 (г,д,е)			шт./ куб.м.	в т.ч. подлежит рубке, %
	Н	З	Н	З	Н	З	Н	З	Н	З	Н	З	О	Н	З	О		
1	2	3	4	5	6	7	8	9	10	11	12	13	14	15	16	17	18	19
8	9		7											5			21/0.567	4.0
12	16		11											10			37/2.812	7.8
16	22		14											5			41/6.56	4.0
20	11		7											5			23/6.21	4.0
24	4																4/1.72	
-																		
-																		
-																		
-																		
-																		
итого, шт	62		39											25			126	19.8
итого, куб.м.	9.67		5.16											3.05			17.88	17.0
итого, куб, %	54.1		28.9											17.0			100.0	17.0

Причины назначения в рубку деревьев категорий состояния:

- 1
- 2
- 3
- 4

Порода4: В. СКС породы: 4.56.

Ступени толщины см	Количество деревьев по категориям состояния, шт.															Всего		
	1		2		3		4		5		5 (а,б,в)			5 (г,д,е)			шт./ куб.м.	в т.ч. подлежит рубке, %
	Н	З	Н	З	Н	З	Н	З	Н	З	Н	З	О	Н	З	О		
1	2	3	4	5	6	7	8	9	10	11	12	13	14	15	16	17	18	19
8			3											10			13/0.273	25.0
12					5									5			10/0.66	12.5
16					6									2			8/1.176	5.0
20														4			4/1.056	10.0
24														2			2/0.81	5.0
28														2			2/1.094	5.0
32														1			1/0.772	2.5
-																		
-																		
-																		
итого, шт			3		11									26			40	65.0
итого, куб.м.			0.06		1.21									4.57			5.84	78.3
итого, куб, %			1.0		20.7									78.3			100.0	78.3

Причины назначения в рубку деревьев категорий состояния:

- 1
- 2
- 3
- 4

## 2. Инструментальное (детальное) обследование лесных насаждений.

2.1. Лесничество: Ставропольское городское, участковое лесничество: - ,  
Урочище (дача): Мамайская л/дача, Квартал 31 Выдел 25 Лесопатологический выдел: -.

Наличие ограничений или особенностей участка, влияющих на назначение СОМ:

имеется угроза возникновения очагов вредных организмов; имеется угроза увеличения пожарной опасности в лесах.

2.2. Фактическая таксационная характеристика лесного насаждения не соответствует таксационному описанию. Причины несоответствия: давность лесоустройства 10 и более лет. Ведомость насаждений с выявленными несоответствиями таксационным описаниям приведена в приложении 1 к Акту.

### 2.3. Состояние насаждений:

с нарушенной устойчивостью (средневзвешенная категория состояния  $\geq 1,51$ – $\leq 4,50$ )

с утраченной устойчивостью (средневзвешенная категория состояния  $\geq 4,51$ )

устойчивое (средневзвешенная категория состояния  $< 1,50$ )



### 2.4. Средневзвешенная категория состояния насаждения: 3.24

Причины ослабления, повреждения насаждения: засуха (код 830); воздействия сильных ветров прошлых лет, повлекшие наклон более  $10^\circ$ , изгиб или вывал деревьев (код 821). Данные причины определены по следующим признакам: обрыв корней (вывал) прошлых лет; ажурность кроны; усыхание  $> 3/4$  ветвей в кроне прошлых лет; усыхание от  $1/4$  до  $1/2$  ветвей в кроне прошлых лет; усыхание от  $1/2$  до  $3/4$  ветвей в кроне прошлых лет.

#### 2.4.1. Заселено (отработано) стволовыми вредителями:

Вид вредителя	Порода	Встречаемость заселенных деревьев, % от запаса породы	Встречаемость отработанных деревьев, % от запаса породы	Степень заселения лесного насаждения
1	2	3	4	5
-	-	-	-	-

#### 2.4.2. Повреждено огнем:

Вид пожара	Порода	Состояние корневых лап		Состояние корневой шейки		Высушивание луба		Обугленность древесины более 1/3 высоты ствола	
		% поврежденных огнем корней	% деревьев с данным повреждением	Обугленность древесины шейки по окружности (1/4; 1/2; 3/4; более 3/4)	% деревьев с данным повреждением	по окружности (1/4; 2/4; 3/4; более 3/4)	% деревьев с данным повреждением	по окружности ствола (менее 1/2; более 1/2)	% деревьев с данным повреждением
1	2	3	4	5	6	7	8	9	10
-	-								

#### 2.4.3. Поражено болезнями:

Болезнь/возбудитель	Порода	Встречаемость, % от запаса насаждения	Степень поражения лесного насаждения
1	2	3	4
-	-	-	-

2.5. Выборке подлежит 41.4 % деревьев по запасу, в том числе:  
без признаков ослабления 0 %,  
ослабленных 0 %,  
сильно ослабленных 0 %,  
усыхающих 0 %,  
свежего сухостоя 0 %,  
свежего ветровала 0 %,  
свежего бурелома 0 %,  
старого сухостоя 12.6 %,  
старого ветровала 28.8 %,  
старого бурелома 0 %.

2.6. Полнота лесного насаждения после уборки деревьев, подлежащих рубке, составит: 0.5  
Критическая полнота для данной категории лесных насаждений и преобладающей породы составляет: 0.3

**ЗАКЛЮЧЕНИЕ к инструментальному обследованию участка.**

Фактическая таксационная характеристика лесного насаждения не соответствует таксационному описанию. Причина несоответствия - давность лесоустройства 10 и более лет. Насаждение подвержено негативному воздействию, насаждение с нарушенной устойчивостью, в целях улучшения санитарного и лесопатологического состояния участка назначается проведение УНД на площади 0.4 га (в соответствии с п. 57 приказа МПР от 09.11.2020 г. N 912 (Об утверждении Правил осуществления мероприятий по предупреждению распространения вредных организмов)).

Участковое лесничество	Урочище (дача)	Квартал	Выдел	Площадь выдела, га	ЛП выдел	Площадь ЛП выдела	Вид мероприятия	Площадь мероприятия, га	Породы	Доля выбираемой древесины по запасу, %	Рекомендуемый срок проведения мероприятия
1	2	3	4	5	6	7	8	9	10	11	12
-	Мамайская л/дача	31	25	0.4	-	-	УНД	0.4	Яо, Днн, Г, В,	41.4	2024-2026 годы

Ведомость временной пробной площади и абрис участка леса прилагаются (приложение 2 и 3 к акту).

РЕКОМЕНДАЦИИ по проведению мероприятий, не относящихся к мероприятиям по предупреждению распространения вредных организмов: нет.

Дата проведения ЛПО: 22.09.2024 года.

Дата составления документа: 21.10.2024 года.

Исполнитель работ по проведению лесопатологического обследования:

Фамилия, имя и отчество (при наличии): Иркковский Э.Р.

Организация: ООО НПП "АЦЛПИ"

Должность: Зам. Директора

Подпись

Телефон: 8 (904) 211 15 53



Результаты проведения лесопатологического обследования лесных насаждений  
за Сентябрь месяц 2024 г.

Субъект Российской Федерации: Ставропольский край. Лесничество: Ставропольское городское.

Участковое лесничество: - . Урочище (лесная дача): Мамайская л/дача.

Номер квартала	Номер выдела	Площадь выдела, га	Целевое назначение лесов	Категория защитных лесов	ОЗУ	Номер лп выдела	Площадь лп выдела, га	Таксационная характеристика лесного насаждения									Число деревьев на временной пробной площади, шт.	Распределение деревьев по категориям состояния, % от запаса														Причина ослабления, повреждения	Подлежит рубке, % от запаса	Назначенные мероприятия		
								состав	порода	возраст	средняя высота, м	средний диаметр, см	тип леса	полнота	бонитет	запас, куб. м/га		без признаков ослабления		ослабленные		сильно ослабленные		усыхающие		свежий сухой	свежий ветровал	свежий бурелом	старый сухой	старый ветровал	старый бурелом			вид	площадь, га	
																		Н	Р	Н	Р	Н	Р	Н	Р											
1	2	3	4	5	6	7	8	9	10	11	12	13	14	15	16	17	18	19	20	21	22	23	24	25	26	27	28	29	30	31	32	33	34	35	36	
31	25	0.4	Защитные леса	Городские леса	нет	-	-	6Яо2Дин1Г1В	Всего	130	25	44	СВДЧ	0.9	2	270	260	20.9		21.8		10.4		5.5					12.6	28.8		830; 821.	41.4	УНД	0.4	
									Яо	-	25	44	-	-	-	-	53	33.0		36.4		14.0		10.5					6.1				6.1			
									Дин	-	25	36	-	-	-	-	63	15.2		10.1								17.9	56.8				74.7			
									Г	-	13	16	-	-	-	-	91					18.2							57.3	24.5						81.8
									В	-	17	24	-	-	-	-	42			3.8		5.4								90.8						90.8
									-	-	-	-	-	-	-	-																				

Условные обозначения: Н - деревья не подлежат рубке; Р - деревья подлежат рубке.

Исполнитель работ по проведению лесопатологического обследования:

Фамилия, имя и отчество (при наличии)   Ирковский Э.Р. \_\_\_\_\_  
Дата составления документа: 21.10.2024 года. Тел. 8 (904) 211 15 53



Ведомость  
участков леса с выявленными несоответствиями таксационным описаниям

Субъект Российской Федерации: Ставропольский край. Лесничество: Ставропольское городское.  
Участковое лесничество: - . Урочище (лесная дача): Мамайская л/дача

Год проведения лесосурveys	Номер квартала	Номер выдела	Площадь выдела, га	Целевое назначение лесов	Категория защитных лесов	ОЗУ	Источник данных	Номер лесопатологического выдела	Площадь ЛП выдела, га	Таксационная характеристика									Заложено пробных площадей	
										состав	порода	возраст, лет	средняя высота, м	средний диаметр, см	тип леса	полнота	бонитет	запас, куб. м/га	количество, шт.	общая площадь, га
1	2	3	4	5	6	7	8	9	10	11	12	13	14	15	16	17	18	19	20	21
1997	31	25	0.4	Защитные леса	Городские леса	нет	ТО	×	×	10ЯО+ДНН	Ясень обыкновенный	107	22	26	СВДЧ	0.8	3	220		
							Ф	-	-	6Яо2Днн1Г1В	Ясень обыкновенный	130	25	44	СВДЧ	0.9	2	270	1	0.4

Примечание:  
ТО - таксационные описания  
Ф - фактическая характеристика лесного насаждения

Исполнитель работ по проведению лесопатологического обследования:



Фамилия, имя и отчество (при наличии)   Ирковский Э.Р.  
Дата составления документа: 21.10.2024 года. Тел. 8 (904) 211 15 53

## ВРЕМЕННАЯ ПРОБНАЯ ПЛОЩАДЬ

1.1 Субъект Российской Федерации: Ставропольский край.

Лесничество: Ставропольское городское.

Участковое лесничество: - .

Урочище (дача): Мамайская л/дача.

Квартал: 31. Выдел: 25. Площадь выдела: 0.4 га.

Лесопатологический выдел: -. Площадь лесопатологического выдела: -

1.2 Метод перече́та: сплошной пере́чет.

Количество лент/площадок: -.

Размеры площадок: -.

Размер временной пробной площади: 0.4 га.

1.3 Факти́ческая такса́ционная характеристика насаждения:

состав: 6Яо2Днн1Г1В; возраст: 130 лет; тип леса: СВДЧ; полнота: 0.9

бонитет: 2; запас на га: 270 кбм; возобновление: отсутствует.

1.4 Номер очага вредных организмов: б/н.

Тип очага вредных организмов: -.

Фаза развития очага вредных организмов: -.

1.5 Причины ослабления, повреждения насаждения и время: засуха (код 830); воздействия сильных ветров прошлых лет, повлекшие наклон более 10°, изгиб или вывал деревьев (код 821). Время повреждения: 2021-2023 гг. Состояние насаждения: с нарушенной устойчивостью, СКС насаждения 3.24.

1.6 Назначенные мероприятия: УНД.

Исполнитель работ по проведению лесопатологического обследования:

Фамилия, имя и отчество (при наличии) Иркoвский Э.Р.



Дата составления документа: 21.10.2024 года. Тел. 8 (904) 211 15 53

ВЕДОМОСТЬ ПЕРЕЧЕТА ДЕРЕВЬЕВ

Итоговая ведомость по насаждению. СКС насаждения: 3.24.

Ступени толщины см	Количество деревьев по категориям состояния, шт.															Всего		
	1		2		3		4		5		5 (а,б,в)			5 (г,д,е)			шт./ куб.м.	в т.ч. подлежит рубке, %
	Н	З	Н	З	Н	З	Н	З	Н	З	Н	З	О	Н	З	О		
1	2	3	4	5	6	7	8	9	10	11	12	13	14	15	16	17	18	19
8														44			44/1.109	17.7
12														47			47/3.424	18.8
16														43			43/6.438	17.3
20														45			45/11.89	18.1
24			1											25			26/10.012	10.0
28					1									6			7/3.94	2.4
32														2			2/1.583	0.8
36	1		1											2			4/4.29	0.8
40	4		3		2		1										10/13.99	
более 40	7		8		4		2										21/39.07	
итого, шт	12		13		7		3							214			249	85.9
итого, куб.м.	20.00		20.89		9.97		5.24							39.66			95.76	41.4
итого, куб.%,	20.9		21.8		10.4		5.5							41.4			100.0	41.4

Условные обозначения: Н - не заселено (не поражено, не повреждено), З - заселено стволовыми вредителями (поражено болезнями, повреждено огнем), О - отработано вредителями.

Порода1: Яс. СКС породы: 2.20.

Ступени толщины см	Количество деревьев по категориям состояния, шт.																Всего		
	1		2		3		4		5		5 (а,б,в)			5 (г,д,е)			шт./ куб.м.	в т.ч. подлежит рубке, %	
	Н	З	Н	З	Н	З	Н	З	Н	З	О	Н	З	О					
	1	2	3	4	5	6	7	8	9	10	11	12	13	14	15	16			17
8															5			5/0.135	9.4
12															10			10/0.76	19.0
16															5			5/0.8	9.4
20															5			5/1.35	9.4
36	1			1														2/2.24	
40	3			3		1		1										8/11.28	
44	4			5		2		1										12/20.88	
48	2			2		1		1										6/12.54	
-																			
-																			
итого, шт	10			11		4		3							25			53	47.2
итого, куб.м.	16.49			18.23		6.98		5.24							3.05			49.99	6.1
итого, куб.%,	33.0			36.4		14.0		10.5							6.1			100.0	6.1

Причины назначения в рубку деревьев категорий состояния:

1
2
3
4

Порода2: Днн. СКС породы: 4.09.

Ступени толщины см	Количество деревьев по категориям состояния, шт.															Всего		
	1		2		3		4		5		5 (а,б,в)			5 (г,д,е)			шт./ куб.м.	в т.ч. подлежит рубке, %
	Н	З	Н	З	Н	З	Н	З	Н	З	Н	З	О	Н	З	О		
1	2	3	4	5	6	7	8	9	10	11	12	13	14	15	16	17	18	19
8														4			4/0.104	6.3
12														12			12/0.984	19.0
16														12			12/2.16	19.0
20														18			18/5.58	28.6
24														9			9/4.32	14.3
28														3			3/2.04	4.8
32														1			1/0.92	1.6
36														1			1/1.18	1.6
40	1																1/1.58	
более 40	1		1														2/4.26	
итого, шт	2		1											60			63	95.2
итого, куб.м.	3.51		2.33											17.29			23.13	74.7
итого, куб.%,	15.2		10.1											74.7			100.0	74.7

Причины назначения в рубку деревьев категорий состояния:

1
2
3
4

Порода3: Г. СКС породы: 4.64.

Ступени толщины см	Количество деревьев по категориям состояния, шт.															Всего		
	1		2		3		4		5		5 (а,б,в)			5 (г,д,е)			шт./ куб.м.	в т.ч. подлежит рубке, %
	Н	З	Н	З	Н	З	Н	З	Н	З	Н	З	О	Н	З	О		
1	2	3	4	5	6	7	8	9	10	11	12	13	14	15	16	17	18	19
8														25			25/0.7	27.4
12														20			20/1.38	22.0
16														24			24/3.216	26.4
20														12			12/2.64	13.2
24														6			6/2.04	6.6
28														1			1/0.49	1.1
36														1			1/0.87	1.1
40					1												1/1.13	
44					1												1/1.39	
более 44																		
итого, шт					2									89			91	97.8
итого, куб.м.					2.52									11.34			13.86	81.8
итого, куб.%,					18.2									81.8			100.0	81.8

Причины назначения в рубку деревьев категорий состояния:

1

2

3

4

Порода4: В. СКС породы: 4.78.

Ступени толщины см	Количество деревьев по категориям состояния, шт.															Всего		
	1		2		3		4		5		5 (а,б,в)			5 (г,д,е)			шт./ куб.м.	в т.ч. подлежит рубке, %
	Н	З	Н	З	Н	З	Н	З	Н	З	Н	З	О	Н	З	О		
1	2	3	4	5	6	7	8	9	10	11	12	13	14	15	16	17	18	19
8														10			10/0.17	23.7
12														5			5/0.3	11.9
16														2			2/0.262	4.8
20														10			10/2.32	23.8
24				1										10			11/3.652	23.8
28					1									2			3/1.41	4.8
32														1			1/0.663	2.4
-																		
-																		
-																		
итого, шт			1		1									40			42	95.2
итого, куб.м.			0.33		0.47									7.98			8.78	90.8
итого, куб.%,			3.8		5.4									90.8			100.0	90.8

Причины назначения в рубку деревьев категорий состояния:

1

2

3

4

## 2. Инструментальное (детальное) обследование лесных насаждений.

2.1. Лесничество: Ставропольское городское, участковое лесничество: - ,  
Урочище (дача): Мамайская л/дача, Квартал 31 Выдел 26 Лесопатологический выдел: -.

Наличие ограничений или особенностей участка, влияющих на назначение СОМ:

имеется угроза возникновения очагов вредных организмов; имеется угроза увеличения пожарной опасности в лесах.

2.2. Фактическая таксационная характеристика лесного насаждения не соответствует таксационному описанию. Причины несоответствия: давность лесоустройства 10 и более лет. Ведомость насаждений с выявленными несоответствиями таксационным описаниям приведена в приложении 1 к Акту.

### 2.3. Состояние насаждений:

с нарушенной устойчивостью (средневзвешенная категория состояния  $\geq 1,51$ – $\leq 4,50$ )

с утраченной устойчивостью (средневзвешенная категория состояния  $\geq 4,51$ )

устойчивое (средневзвешенная категория состояния  $< 1,50$ )



### 2.4. Средневзвешенная категория состояния насаждения: 2.80

Причины ослабления, повреждения насаждения: засуха (код 830); воздействия сильных ветров прошлых лет, повлекшие наклон более  $10^\circ$ , изгиб или вывал деревьев (код 821). Данные причины определены по следующим признакам: ажурность кроны; обрыв корней (ывал) прошлых лет; усыхание  $> 3/4$  ветвей в кроне прошлых лет; усыхание от  $1/4$  до  $1/2$  ветвей в кроне прошлых лет.

#### 2.4.1. Заселено (отработано) стволовыми вредителями:

Вид вредителя	Порода	Встречаемость заселенных деревьев, % от запаса породы	Встречаемость отработанных деревьев, % от запаса породы	Степень заселения лесного насаждения
1	2	3	4	5
-	-	-	-	-

#### 2.4.2. Повреждено огнем:

Вид пожара	Порода	Состояние корневых лап		Состояние корневой шейки		Высушивание луба		Обугленность древесины более 1/3 высоты ствола	
		% поврежденных корней	% деревьев с данным повреждением	Обугленность древесины шейки по окружности (1/4; 1/2; 3/4; более 3/4)	% деревьев с данным повреждением	по окружности (1/4; 2/4; 3/4; более 3/4)	% деревьев с данным повреждением	по окружности ствола (менее 1/2; более 1/2)	% деревьев с данным повреждением
1	2	3	4	5	6	7	8	9	10
-	-								

#### 2.4.3. Поражено болезнями:

Болезнь/возбудитель	Порода	Встречаемость, % от запаса насаждения	Степень поражения лесного насаждения
1	2	3	4
-	-	-	-
-	-	-	-
-	-	-	-
-	-	-	-

2.5. Выборке подлежит 30.7 % деревьев по запасу, в том числе:  
без признаков ослабления 0 %,  
ослабленных 0 %,  
сильно ослабленных 0 %,  
усыхающих 0 %,  
свежего сухостоя 0 %,  
свежего ветровала 0 %,  
свежего бурелома 0 %,  
старого сухостоя 13.2 %,  
старого ветровала 17.5 %,  
старого бурелома 0 %.

2.6. Полнота лесного насаждения после уборки деревьев, подлежащих рубке, составит: 0.7  
Критическая полнота для данной категории лесных насаждений и преобладающей породы составляет: 0.3

**ЗАКЛЮЧЕНИЕ к инструментальному обследованию участка.**

Фактическая таксационная характеристика лесного насаждения не соответствует таксационному описанию. Причина несоответствия - давность лесоустройства 10 и более лет. Насаждение подвержено негативному воздействию, насаждение с нарушенной устойчивостью, в целях улучшения санитарного и лесопатологического состояния участка назначается проведение УНД на площади 4.7 га (в соответствии с п. 57 приказа МПР от 09.11.2020 г. N 912 (Об утверждении Правил осуществления мероприятий по предупреждению распространения вредных организмов)).

Участковое лесничество	Урочище (дача)	Квартал	Выдел	Площадь выдела, га	ЛП выдел	Площадь ЛП выдела	Вид мероприятия	Площадь мероприятия, га	Породы	Доля выбираемой древесины по запасу, %	Рекомендуемый срок проведения мероприятия
1	2	3	4	5	6	7	8	9	10	11	12
-	Мамайская л/дача	31	26	4.7	-	-	УНД	4.7	Г, Яо, Клп, Ил, Днн, Гш,	30.7	2024-2026 годы

Ведомость временной пробной площади и абрис участка леса прилагаются (приложение 2 и 3 к акту).

РЕКОМЕНДАЦИИ по проведению мероприятий, не относящихся к мероприятиям по предупреждению распространения вредных организмов: нет.

Дата проведения ЛПО: 22.09.2024 года.  
Дата составления документа: 21.10.2024 года.  
Исполнитель работ по проведению лесопатологического обследования:  
Фамилия, имя и отчество (при наличии): Иркoвский Э.Р.  
Организация: ООО НПП "АЦЛПИ"  
Должность: Зам. Директора  
Подпись \_\_\_\_\_  
Телефон: 8 (904) 211 15 53



Результаты проведения лесопатологического обследования лесных насаждений  
за Сентябрь месяц 2024 г.

Субъект Российской Федерации: Ставропольский край. Лесничество: Ставропольское городское.

Участковое лесничество: - . Урочище (лесная дача): Мамайская л/дача.

Номер квартала	Номер выдела	Площадь выдела, га	Целевое назначение лесов	Категория защитных лесов	ОЗУ	Номер лп выдела	Площадь лп выдела, га	Таксационная характеристика лесного насаждения									Число деревьев на временной пробной площади, шт.	Распределение деревьев по категориям состояния, % от запаса														Причина ослабления, повреждения	Подлежит рубке, % от запаса	Назначенные мероприятия						
								состав	порода	возраст	средняя высота, м	средний диаметр, см	тип леса	полнота	бонитет	запас, куб. м/га		без признаков ослабления		ослабленные		сильно ослабленные		усыхающие		свежий сухостой	свежий ветровал	свежий бурелом	старый сухостой	старый ветровал	старый бурелом			вид	площадь, га					
																		Н	Р	Н	Р	Н	Р	Н	Р															
1	2	3	4	5	6	7	8	9	10	11	12	13	14	15	16	17	18	19	20	21	22	23	24	25	26	27	28	29	30	31	32	33	34	35	36					
31	26	4.7	Защитные леса	Городские леса	нет	-	-	4Г3Яо2Клп1Ил+Днн+Гш	Всего	50	17	18	СВДЧ	1	3	180	8844	24.1		33.6		11.6									13.2	17.5		830; 821.	30.7	УНД	4.7			
									Г	-	17	18	-	-	-	-	3390			43.3		10.6												23.3	22.8				46.1	
									Яо	-	18	36	-	-	-	-	3036	24.9		39.8		19.9												13.2	2.2				15.4	
									Клп	-	15	12	-	-	-	-	1975	76.7		14.3		1.7													7.3				7.3	
									Ил	-	15	12	-	-	-	-	134			20.4		16.6													63.0				63.0	
									Днн	-	17	16	-	-	-	-	158			24.2															13.7			62.1		75.8
									Гш	-	14	12	-	-	-	-	146					11.6													88.4				88.4	
									-	-	-	-	-	-	-	-																								

Условные обозначения: Н - деревья не подлежат рубке; Р - деревья подлежат рубке.  
Исполнитель работ по проведению лесопатологического обследования:

Фамилия, имя и отчество (при наличии)   Ирковский Э.Р.     
Дата составления документа: 21.10.2024 года. Тел. 8 (904) 211 15 53

Ведомость  
участков леса с выявленными несоответствиями таксационным описаниям

Субъект Российской Федерации: Ставропольский край. Лесничество: Ставропольское городское.  
Участковое лесничество: - . Урочище (лесная дача): Мамайская л/дача

Год проведения лесосурьей	Номер квартала	Номер выдела	Площадь выдела, га	Целевое назначение лесов	Категория защитных лесов	ОЗУ	Источник данных	Номер лесопатологического выдела	Площадь ЛП выдела, га	Таксационная характеристика									Заложено пробных площадей	
										состав	порода	возраст, лет	средняя высота, м	средний диаметр, см	тип леса	полнота	бонитет	запас, куб. м/га	количество, шт.	общая площадь, га
1	2	3	4	5	6	7	8	9	10	11	12	13	14	15	16	17	18	19	20	21
1997	31	26	4.7	Защитные леса	Городские леса	нет	ТО	×	×	4ЯО6Г+Ил+КЛП	Ясень обыкновенный	20	8	8	СВДЧ	0.8	3	40		
							Ф	-	-	4ГЗЯо2Клп1Ил+Днн+Гш	Граб	50	17	18	СВДЧ	1	3	180	1	4.7

Примечание:  
ТО - таксационные описания  
Ф - фактическая характеристика лесного насаждения

Исполнитель работ по проведению лесопатологического обследования:

Фамилия, имя и отчество (при наличии)   Ирковский Э.Р.  
Дата составления документа: 21.10.2024 года. Тел. 8 (904) 211 15 53



## ВРЕМЕННАЯ ПРОБНАЯ ПЛОЩАДЬ

1.1 Субъект Российской Федерации: Ставропольский край.

Лесничество: Ставропольское городское.

Участковое лесничество: - .

Урочище (дача): Мамайская л/дача.

Квартал: 31. Выдел: 26. Площадь выдела: 4.7 га.

Лесопатологический выдел: -. Площадь лесопатологического выдела: -

1.2 Метод перече́та: сплошной пере́чет.

Количество лент/площадок: -.

Размеры площадок: -.

Размер временной пробной площади: 4.7 га.

1.3 Фактиче́кая таксационная характеристика насаждения:

состав: 4ГЗЯо2Клп1Ил+Днн+Гш; возраст: 50 лет; тип леса: СВДЧ; полнота: 1

бонитет: 3; запас на га: 180 кубм; возобновление: отсутствует.

1.4 Номер очага вредных организмов: б/н.

Тип очага вредных организмов: -.

Фаза развития очага вредных организмов: -.

1.5 Причины ослабления, повреждения насаждения и время: засуха (код 830); воздействия сильных ветров прошлых лет, повлекшие наклон более 10°, изгиб или вывал деревьев (код 821). Время повреждения: 2021-2023 гг. Состояние насаждения: с нарушенной устойчивостью, СКС насаждения 2.80.

1.6 Назначенные мероприятия: УНД.

Исполнитель работ по проведению лесопатологического обследования:

Фамилия, имя и отчество (при наличии) Иркoвский Э.Р.



Дата составления документа: 21.10.2024 года. Тел. 8 (904) 211 15 53

ВЕДОМОСТЬ ПЕРЕЧЕТА ДЕРЕВЬЕВ

Итоговая ведомость по насаждению. СКС насаждения: 2.80.

Ступени толщины см	Количество деревьев по категориям состояния, шт.															Всего		
	1		2		3		4		5		5 (а,б,в)			5 (г,д,е)			шт./ куб.м.	в т.ч. подлежит рубке, %
	Н	З	Н	З	Н	З	Н	З	Н	З	Н	З	О	Н	З	О		
1	2	3	4	5	6	7	8	9	10	11	12	13	14	15	16	17	18	19
8	852			1503		435								563			3353/94.273	6.5
12	714			1261		366								488			2829/210.489	5.5
16	492			551		189								454			1686/252.898	5.1
20	158			233		106								280			777/191.71	3.2
24				18		12								96			126/44.908	1.1
28				8										29			37/19.1	0.3
32														17			17/11.967	0.2
36														13			13/11.886	0.1
40														1			1/1.13	
более 40																		
итого, шт	2216			3574		1108								1941			8839	22.0
итого, куб.м.	202.05			281.16		97.39								257.77			838.37	30.7
итого, куб, %	24.1			33.6		11.6								30.7			100.0	30.7

Условные обозначения: Н - не заселено (не поражено, не повреждено), З - заселено стволовыми вредителями (поражено болезнями, повреждено огнем), О - отработано вредителями.

Порода1: Г. СКС породы: 3.49.

Ступени толщины см	Количество деревьев по категориям состояния, шт.															Всего		
	1		2		3		4		5		5 (а,б,в)			5 (г,д,е)			шт./ куб.м.	в т.ч. подлежит рубке, %
	Н	З	Н	З	Н	З	Н	З	Н	З	Н	З	О	Н	З	О		
1	2	3	4	5	6	7	8	9	10	11	12	13	14	15	16	17	18	19
8				736		183								280			1199/33.572	8.3
12				611		152								320			1083/74.727	9.6
16				310		77								300			687/92.058	8.8
20				132		31								180			343/75.46	5.3
24														60			60/20.4	1.8
28														8			8/3.92	0.2
32														5			5/3.3	0.1
36														4			4/3.48	0.1
40														1			1/1.13	
более 40																		
итого, шт				1789		443								1158			3390	34.2
итого, куб.м.				133.35		32.75								141.95			308.05	46.1
итого, куб, %				43.3		10.6								46.1			100.0	46.1

Причины назначения в рубку деревьев категорий состояния:

1
2
3
4

Порода2: Яо. СКС породы: 2.41.

Ступени толщины см	Количество деревьев по категориям состояния, шт.															Всего		
	1		2		3		4		5		5 (а,б,в)			5 (г,д,е)			шт./ куб.м.	в т.ч. подлежит рубке, %
	Н	З	Н	З	Н	З	Н	З	Н	З	Н	З	О	Н	З	О		
1	2	3	4	5	6	7	8	9	10	11	12	13	14	15	16	17	18	19
8	317		508		252									180			1257/33.939	5.9
12	264		424		210									101			999/75.924	3.3
16	134		215		107									84			540/86.4	2.8
20	58		92		47									33			230/62.1	1.1
24														6			6/2.58	0.2
28														2			2/1.26	0.1
32														1			1/0.86	
36														1			1/1.12	
-																		
-																		
итого, шт	773		1239		616									408			3036	13.4
итого, куб.м.	65.72		105.18		52.57									40.71			264.18	15.4
итого, куб, %	24.9		39.8		19.9									15.4			100.0	15.4

Причины назначения в рубку деревьев категорий состояния:

1
2
3
4

Порода3: Клп. СКС породы: 1.47.

Ступени толщины см	Количество деревьев по категориям состояния, шт.															Всего		
	1		2		3		4		5		5 (а,б,в)			5 (г,д,е)			шт./ куб.м.	в т.ч. подлежит рубке, %
	Н	З	Н	З	Н	З	Н	З	Н	З	Н	З	О	Н	З	О		
1	2	3	4	5	6	7	8	9	10	11	12	13	14	15	16	17	18	19
8	535			227										15			777/23.31	0.8
12	450			199										24			673/53.84	1.2
16	358			12										25			395/63.2	1.3
20	100			3		11								6			120/32.4	0.3
24														6			6/2.52	0.3
28														4			4/2.48	0.2
-																		
-																		
-																		
-																		
итого, шт	1443			441		11								80			1975	4.1
итого, куб.м.	136.33			25.46		2.97								12.99			177.75	7.3
итого, куб, %	76.7			14.3		1.7								7.3			100.0	7.3

Причины назначения в рубку деревьев категорий состояния:

1
2
3
4

Порода4: Ил. СКС породы: 4.06.

Ступени толщины см	Количество деревьев по категориям состояния, шт.															Всего		
	1		2		3		4		5		5 (а,б,в)			5 (г,д,е)			шт./ куб.м.	в т.ч. подлежит рубке, %
	Н	З	Н	З	Н	З	Н	З	Н	З	Н	З	О	Н	З	О		
1	2	3	4	5	6	7	8	9	10	11	12	13	14	15	16	17	18	19
20					17									38			55/12.76	28.4
24				18	12									14			44/14.608	10.4
28			8											12			20/9.4	9.0
32														9			9/5.967	6.7
36														6			6/4.926	4.5
-																		
-																		
-																		
-																		
-																		
-																		
итого, шт			26		29									79			134	59.0
итого, куб.м.			9.74		7.93									30.00			47.67	63.0
итого, куб,%			20.4		16.6									63.0			100.0	63.0

Причины назначения в рубку деревьев категорий состояния:

1
2
3
4

Порода5: Днп. СКС породы: 4.27.

Ступени толщины см	Количество деревьев по категориям состояния, шт.															Всего		
	1		2		3		4		5		5 (а,б,в)			5 (г,д,е)			шт./ куб.м.	в т.ч. подлежит рубке, %
	Н	З	Н	З	Н	З	Н	З	Н	З	Н	З	О	Н	З	О		
1	2	3	4	5	6	7	8	9	10	11	12	13	14	15	16	17	18	19
8			32											5			37/0.962	3.2
12			27											12			39/3.198	7.6
16			14											22			36/6.48	13.9
20			6											23			29/8.99	14.5
24														10			10/4.8	6.3
28														3			3/2.04	1.9
32														2			2/1.84	1.3
36														2			2/2.36	1.3
-																		
-																		
итого, шт			79											79			158	50.0
итого, куб.м.			7.43											23.24			30.67	75.8
итого, куб,%			24.2											75.8			100.0	75.8

Причины назначения в рубку деревьев категорий состояния:

1
2
3
4

Породаб: Гш. СКС породы: 4.77.

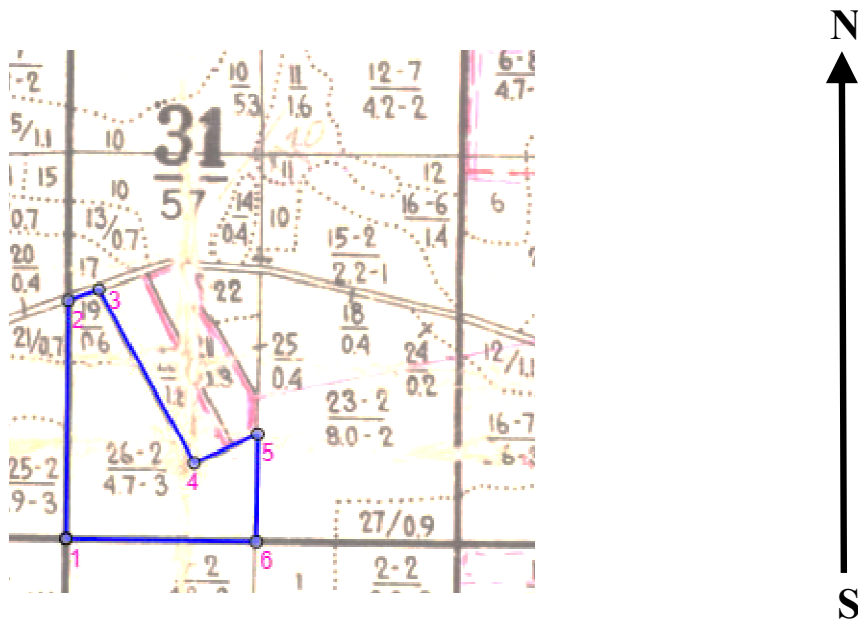
Ступени толщины см	Количество деревьев по категориям состояния, шт.																Всего	
	1		2		3		4		5		5 (а,б,в)			5 (г,д,е)			шт./ куб.м.	в т.ч. подлежит рубке, %
	Н	З	Н	З	Н	З	Н	З	Н	З	Н	З	О	Н	З	О		
1	2	3	4	5	6	7	8	9	10	11	12	13	14	15	16	17	18	19
8														83			83/2.49	56.8
12					4									31			35/2.8	21.2
16					5									23			28/4.76	15.8
-																		
-																		
-																		
-																		
-																		
-																		
-																		
итого, шт					9									137			146	93.8
итого, куб.м.					1.17									8.88			10.05	88.4
итого, куб.%					11.6									88.4			100.0	88.4

Причины назначения в рубку деревьев категорий состояния:

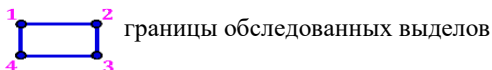
- 1
- 2
- 3
- 4

Абрис участка леса

Масштаб 1:10000



Условные обозначения:



№ квартала	№ выдела	№ ЛП выдела	Размеры ленты (круговой площадки) перечета				Координаты начала, конца и поворотных точек лент перечета/центров круговых площадок перечета	
			№ ленты (площадки)	Длина, м	Ширина, м	Радиус, м		
31	19	-	Сплошной перечет				0.60	
	26	-				-	4.70	
						Итого	5.30	

**Пространственное размещение лесопатологических выделов**  
(включается в Акт при выделении лесопатологических выделов, для указания пространственного расположения поврежденных и погибших насаждений)

Номера точек	Координаты		Длина, м
1->2	44.99827154°	41.95358729°	322.6
2->3	45.00117267°	41.95363012°	43.5
3->4	45.00130802°	41.95414881°	267.3
4->5	44.99919833°	41.95577845°	92.3
5->6	44.99954364°	41.95684623°	145.6
6->1	44.9982346°	41.95682216°	254.4

Исполнитель работ по проведению лесопатологического обследования:

Фамилия, имя и отчество (при наличии)   Ирковский Э.Р.

Дата составления документа: 21.10.2024 года. Тел. 8 (904) 211 15 53

Абрис участка леса

Масштаб 1:10000



Условные обозначения:

№ квартала	№ выдела	№ ЛП выдела	Размеры ленты (круговой площадки) пересчета				Координаты начала, конца и поворотных точек лент пересчета/центров круговых площадок пересчета		
			№ ленты (площадки)	Длина, м	Ширина, м	Радиус, м			Площадь, га
31	22	-	Сплошной пересчет			-	0.60		
	25	-				-	0.40		
						Итого	1.00		

**Пространственное размещение лесопатологических выделов**  
(включается в Акт при выделении лесопатологических выделов, для указания пространственного расположения поврежденных и погибших насаждений)

Номера точек	Координаты		Длина, м
1->2	45.00152532°	41.95693013°	173.4
2->3	44.99996684°	41.95686206°	213.7
3->1	45.00161816°	41.95547186°	115.1

Исполнитель работ по проведению лесопатологического обследования:

Фамилия, имя и отчество (при наличии)   Ирковский Э.Р.  
Дата составления документа: 21.10.2024 года. Тел. 8 (904) 211 15 53