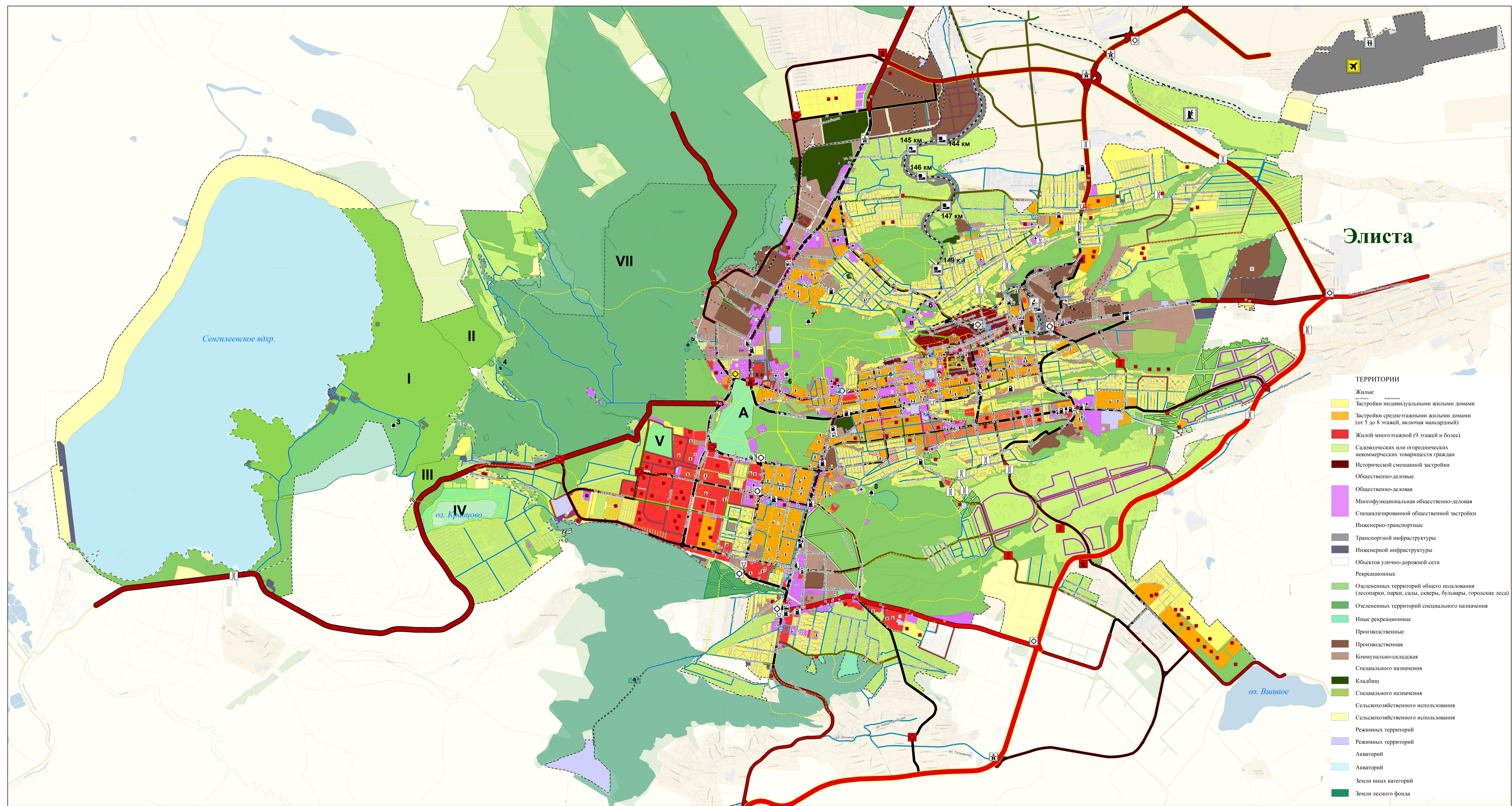


# ГОРОДСКОЙ ОКРУГ ГОРОД СТАВРОПОЛЬ

## Карта планируемого размещения объектов местного значения

УСЛОВНЫЕ ОБОЗНАЧЕНИЯ



**ГРАНИЦЫ**

- Граница муниципального образования
- Граница населенного пункта

**ОСОБО ОХРАНЯЕМЫЕ ПРИРОДНЫЕ ТЕРРИТОРИИ ФЕДЕРАЛЬНОГО ЗНАЧЕНИЯ**

- A Ставропольский ботанический сад имени В.В.Скрипниченко

**ОСОБО ОХРАНЯЕМЫЕ ПРИРОДНЫЕ ТЕРРИТОРИИ РЕГИОНАЛЬНОГО ЗНАЧЕНИЯ**

**ГОСУДАРСТВЕННЫЕ ПРИРОДНЫЕ ЗАКАЗНИКИ**

- I Приозерный
- II Удачный
- III Вишневая поляна
- IV Красное озеро
- V Ставропольский черемух
- VI Формика
- VII Русский лес

**ПАМЯТНИКИ ПРИРОДЫ**

1. Велиновозрастные тополя (ул. Морозов, 45)
2. Група велиновозрастных деревьев в Ставропольском ПКЮ
3. Ландшафт высокой повоности Ставропольской горы
4. Курган Лохматый
5. Транспортный источник в Русской лесной даче
6. Холодный родник
7. Михайловский родник
8. Урочище родника "Корыта"

**ОХРАНЯЕМАЯ ОЗЕЛЕНЕННАЯ И ЛЕСНАЯ ТЕРРИТОРИЯ**

Эмануэлевское урочище:

- Первый участок, включает историко-культурную и природно-заповедную территорию «Биберава дача»
- Второй участок, включает комплексную историко-культурную и природно-заповедную территорию «Ртищева дача»
- Третий участок, включает часть территории бывшего Пионерского пруда и расположен восточнее Комсомольского пруда

**ЗОНЫ**

- Зона исторического центра города
- Зона реконструкции жилой застройки
- Зона реорганизации территории производственных предприятий
- Зона перспективного освоения на территории садоводческих некоммерческих товариществ

**ТЕРРИТОРИИ**

- Жилые
- Застройки индивидуальными жилыми домами
- Застройки среднеэтажными жилыми домами (от 5 до 8 этажей, включая мансардный)
- Жилый многоквартирный (9 этажей и более)
- Садоводческих или огороднических некоммерческих товариществ граждан
- Исторической смешанной застройки
- Общественно-деловые
- Общественно-деловая
- Многофункциональная общественно-деловая
- Специализированной общественной застройки
- Инженерно-транспортные
- Транспортной инфраструктуры
- Инженерной инфраструктуры
- Объектов улично-дорожной сети
- Рекреационные
- Озелененных территорий общего пользования (лесопарки, парки, сады, скверы, бульвары, городские леса)
- Озелененных территорий специального назначения
- Иные рекреационные
- Производственные
- Производственная
- Коммунально-складская
- Специального назначения
- Кладбищ
- Специального назначения
- Сельскохозяйственного использования
- Режимных территорий
- Режимных территорий
- Акваторий
- Акваторий
- Земли иных категорий
- Земли лесного фонда

**ОБЪЕКТЫ РАЗМЕЩЕНИЯ ОТХОДОВ**

- Полгон ТКО

**АВТОМОБИЛЬНЫЙ ТРАНСПОРТ**

**ОБЪЕКТЫ ТРАНСПОРТНОЙ ИНФРАСТРУКТУРЫ**

- Транспортная развязка в одном уровне регионального значения
- Транспортная развязка в одном уровне местного значения
- Транспортная развязка в разных уровнях регионального значения
- Транспортная развязка в разных уровнях местного значения
- Мостовое сооружение местного значения
- Автовокзал, автостанция
- Троллейбусное депо
- Автомойка
- Автозаправочная станция
- Остановочные пункты общественного транспорта
- Парковка, стоянка транспортных средств
- Паркинг (подземный, надземный)
- Перехватывающая парковка, стоянка транспортных средств

**ВНЕШНИЙ ТРАНСПОРТ**

- Автомобильная дорога федерального значения
- Автомобильная дорога регионального или межмуниципального значения
- Автомобильная дорога местного значения

**УЛИЧНО-ДОРОЖНАЯ СЕТЬ**

- Магистральная улица общегородского значения
- Магистральная улица районного значения
- Улицы и дороги местного значения
- Основные пешеходные и велосипедные направления
- Пешеходные территории
- Выделенная полоса общественного транспорта
- Городской внеуличный транспорт (канатная дорога)

**ОБЪЕКТЫ СОЦИАЛЬНОГО НАЗНАЧЕНИЯ**

- Дошкольная образовательная организация
- Общественная образовательная организация регионального значения
- Общественная образовательная организация
- Лечебно-профилактическая медицинская организация (кроме санаторно-курортной), оказывающая медицинскую помощь в стационарных условиях, ее структурное подразделение регионального значения
- Лечебно-профилактическая медицинская организация (кроме санаторно-курортной), оказывающая медицинскую помощь в стационарных условиях, ее структурное подразделение
- Лечебно-профилактическая медицинская организация оказывающая медицинскую помощь в амбулаторных условиях и (или) в условиях дневного стационара
- Медицинская организация, оказывающая скорую медицинскую помощь, ее структурное подразделение
- Объект спорта, включающий раздельно нормируемые спортивные сооружения (объекты) (в т.ч. физкультурно-оздоровительный комплекс) регионального значения
- Объект спорта, включающий раздельно нормируемые спортивные сооружения (объекты) (в т.ч. физкультурно-оздоровительный комплекс)
- Спортивное сооружение
- Объект культурно-просветительного назначения регионального значения
- Зрелищная организация регионального значения

**ИНЫЕ ОБЪЕКТЫ МЕСТНОГО ЗНАЧЕНИЯ**

Объекты капитального строительства, иные объекты, территории, которые необходимы для осуществления органом местного самоуправления полномочий по вопросам местного значения и в пределах переданных государственных полномочий и оказывают существенное влияние на социально-экономическое развитие городского округа

**ВОЗДУШНЫЙ ТРАНСПОРТ**

**ОБЪЕКТЫ ТРАНСПОРТНОЙ ИНФРАСТРУКТУРЫ**

- Аэропортовый комплекс "Шпаковский"
- Объект единой системы организации воздушного движения ДПРМ-70
- Пункт пропуска через государственную границу федерального значения (воздушный, грузо-пассажирский, работающий на нерегулярной основе, многосторонний пункт пропуска через государственную границу Российской Федерации Ставрополь (Шпаковский))

**ЖЕЛЕЗНОДОРОЖНЫЙ ТРАНСПОРТ**

**ОБЪЕКТЫ ТРАНСПОРТНОЙ ИНФРАСТРУКТУРЫ**

- Железнодорожный вокзал Ставрополь
- Железнодорожная станция Ставрополь
- Железнодорожные остановочные пункты (149км, 147км, 146км, 145км, 144км)
- Железнодорожный путь общего пользования
- Железнодорожный путь не общего пользования
- Планируемые мероприятия в области железнодорожного транспорта:
- организация скоростного пассажирского движения на участке Ставрополь – Минеральные Воды – Кисловодск
- строительство новой железнодорожной линии Ставрополь – Невинномысск

**ОСОБАЯ ЭКОНОМИЧЕСКАЯ ЗОНА**

- Планируемая в размещении особая экономическая зона

1:10 000

1 см = 100 метры



Исполнитель: Дочернее учреждение муниципального образования		Стадия: Лист: Листов:	
№	Дата	№	Дата
Генеральный план территории городского округа Ставрополь			
Карта планируемого размещения объектов местного значения			
М 1:10 000			