

ПОСТАНОВЛЕНИЕ АДМИНИСТРАЦИИ ГОРОДА СТАВРОПОЛЯ СТАВРОПОЛЬСКОГО КРАЯ

24.08.2018

г. Ставрополь

№ 1690

Об утверждении документации по планировке территории (проекта планировки территории, проекта межевания территории) в границах проезда Котовского от жилого дома № 1 до жилого дома № 21, до улицы Кавалерийской, улицы Лесной от жилого дома № 1 до жилого дома № 204, улицы Дачной города Ставрополя в целях реконструкции подземного газопровода

В соответствии со статьями 45, 46 Градостроительного кодекса Российской Федерации, Федеральным законом от 06 октября 2003 г. № 131-ФЗ «Об общих принципах организации местного самоуправления в Российской Федерации», Уставом муниципального образования города Ставрополя Ставропольского края, с учетом протокола публичных слушаний, проведенных комиссией по землепользованию и застройке города Ставрополя от 22.12.2017, заключения о результатах публичных слушаний, проведенных комиссией по землепользованию и застройке города Ставрополя от 22.12.2017

ПОСТАНОВЛЯЮ:

1. Утвердить документацию по планировке территории (проект планировки территории, проект межевания территории) в границах проезда Котовского от жилого дома № 1 до жилого дома № 21, до улицы Кавалерийской, улицы Лесной от жилого дома № 1 до жилого дома № 204, улицы Дачной города Ставрополя согласно приложению в целях реконструкции подземного газопровода «Распределительный газопровод среднего и низкого давления ШРП № 4547440 в городе Ставрополе», инвентарный номер 26345.

2. Опубликовать настоящее постановление и документацию по планировке территории (проект планировки территории, проект межевания территории) в границах проезда Котовского от жилого дома № 1 до жилого дома № 21, до улицы Кавалерийской, улицы Лесной от жилого дома № 1 до жилого дома № 204, улицы Дачной города Ставрополя в газете «Ставрополь официальный. Приложение к газете «Вечерний Ставрополь» в течение семи дней со дня утверждения указанной документации.

3. Разместить настоящее постановление и документацию по планировке территории (проект планировки территории, проект межевания территории) в границах проезда Котовского от жилого

дома № 1 до жилого дома № 21, до улицы Кавалерийской, улицы Лесной от жилого дома № 1 до жилого дома № 204, улицы Дачной города Ставрополя в информационно-телекоммуникационной сети «Интернет».

4. Настоящее постановление вступает в силу со дня его подписания.

Глава города Ставрополя

А.Х. Джатдоев

Приложение

к постановлению
администрации города Ставрополя
от 24.08.2018 № 1690

ДОКУМЕНТАЦИЯ

по планировке территории (проект планировки территории, проект межевания территории) в границах проезда Котовского от жилого дома № 1 до жилого дома № 21, до улицы Кавалерийской, улицы Лесной от жилого дома № 1 до жилого дома № 204, улицы Дачной города Ставрополя

Документация по планировке территории (проект планировки территории) в границах проезда Котовского от жилого дома № 1 до жилого дома № 21, до улицы Кавалерийской, улицы Лесной от жилого дома № 1 до жилого дома № 204, улицы Дачной города Ставрополя

1. Общая часть.

Документация по планировке территории (проект планировки территории) в границах проезда Котовского от жилого дома № 1 до жилого дома № 21, до улицы Кавалерийской, улицы Лесной от жилого дома № 1 до жилого дома № 204, улицы Дачной города Ставрополя (далее – проект планировки территории) линейного объекта «Распределительный газопровод среднего и низкого давления с ШРП № 4547440 в городе Ставрополе», инвентарный номер 26345, расположенного по адресу: улица Народная, улица Октябрьская, улица Лесная, проезд Филатова, переулок Белинского, переулок Кошевого, улица Железнодорожная, улица Лопатина, переулок Сальский, улица Разина, проезд Угловой, улица Уральская, улица Лазо, переулок Заслонова, проезд Котовского, улица Дачная, улица Авиационная город Ставрополь» (далее – объект строительства) разработана обществом с ограниченной ответственностью «Техноинжиниринг» на основании приказа Акционерного общества «Газпром газораспределение Ставрополь», действующего по доверенности № 78 АБ 3184820 от 04.08.2017, выданной Акционерным обществом «Газпром газораспределение» – собственником объекта строительства, от 09.08.2017 г. № 157 «О подготовке проекта планировки территории в отношении объекта «Распределительный газопровод среднего и низкого давления с ШРП № 4547440 в городе Ставрополе». Инвентарный номер 26345. Адрес: улица Народная, улица Октябрьская, улица Лесная, проезд Филатова, переулок Белинского, переулок Кошевого, улица Железнодорожная, улица Лопатина, переулок Сальский, улица Разина, проезд Угловой, улица Уральская, улица Лазо, переулок Заслонова, проезд Котовского, улица Дачная, улица Авиационная, город Ставрополь, Ставропольский край (реконструкция газопровода на участке по проезду Котовского от улицы Кавалерийской до улицы Лопатина, по улице Лесной от переулка Астраханского до проезда Паркового, по улице Лесной от улицы Лопырина до жилого дома № 130, по улице Лесной от улицы Лопырина до жилого дома № 204, улица

Дачная)» (далее – Приказ от 09.08.2017 № 157).

Приказ от 09.08.2017 № 157 принят в рамках Программы реконструкции и технического перевооружения газового хозяйства Акционерного общества «Газпром газораспределение».

Территория реконструкции объекта строительства, в отношении которой разработан проект планировки территории, расположена на участке по проезду Котовского от жилого дома № 1 до жилого дома № 21, до улицы Кавалерийской, улицы Лесной от жилого дома № 1 до жилого дома № 204, улицы Дачной города Ставрополя.

Проект планировки территории осуществляется в целях:
 реконструкции объекта строительства;
 обеспечения устойчивого развития территории;
 выделения элементов планировочной структуры;
 установления границ земельных участков, на которых расположены объекты капитального строительства;
 установления границ земельного участка, предназначенного для реконструкции и размещения объекта строительства.

2. Разрешительная документация:

Градостроительный кодекс Российской Федерации;

Земельный кодекс Российской Федерации;

корректировка генерального плана города Ставрополя на 2010 – 2030 годы, утвержденная решением Ставропольской городской Думы от 03 сентября 2009 года № 98 «Об утверждении корректировки генерального плана города Ставрополя на 2010 – 2030 годы» (далее – Генеральный план);

Правила землепользования и застройки муниципального образования города Ставрополя Ставропольского края, утвержденные решением Ставропольской городской Думы от 27 сентября 2017 г. № 136 «О Правилах землепользования и застройки муниципального образования города Ставрополя Ставропольского края» (далее – Правила землепользования и застройки);

постановление Правительства Российской Федерации от 20 ноября 2000 г. № 878 «Об утверждении Правил охраны газораспределительных сетей»;

СП 42.13330.2016. «Свод правил. Градостроительство. Планировка и застройка городских и сельских поселений. Актуализированная редакция СНиП 2.07.01-89*»;

СП 62.13330.2011. «Свод правил. Газораспределительные системы. Актуализированная редакция СНиП 42-01-2002. С изменением № 1»;

СП 42-101-2003. «Свод правил по проектированию и строительству. Общие положения по проектированию и строительству газораспределительных систем из металлических и полиэтиленовых труб»;

СП 42-103-2003 «Проектирование и строительство газопроводов из полиэтиленовых труб и реконструкция изношенных газопроводов»;

СП 21.13330.2012. «Свод правил. Здания и сооружения на подрабатываемых территориях и просадочных грунтах. Актуализированная редакция СНиП 2.01.09-91»;

ГОСТ 17375-2001 (ИСО 3419-81). «Детали трубопроводов бесшовные приварные из углеродистой и низколегированной стали. Отводы крутоизогнутые типа 3D (R ≈ 1,5 DN). Конструкция»;

ГОСТ Р 52779-2007 (ИСО 8085-2:2001, ИСО 8085-3:2001) «Детали соединительные из полиэтилена для газопроводов. Общие технические условия» (далее – ГОСТ Р 52779-2007);

Приказ от 09.08.2017 № 157;

техническое задание на разработку проекта планировки территории под размещение объекта строительства.

3. Положение о размещении объекта строительства.

В административном отношении объект строительства расположен на землях муниципального образования города Ставрополя Ставропольского края (далее – город Ставрополь), в северо-западной части. Объект строительства проходит вдоль улиц с индивидуальными жилыми домами, расположенными по адресу: город Ставрополь, улица Лесная, проезд Котовского, улица Дачная, и приведен в приложении 1 к документации по планировке территории (проекту планировки территории, проекту межевания территории) в границах проезда Котовского от жилого дома № 1 до жилого дома № 21, до улицы Кавалерийской, улицы Лесной от жилого дома № 1 до жилого дома № 204, улицы Дачной города Ставрополя.

Реконструкцию объекта строительства планируется осуществить в границах города Ставрополя, в кадастровых кварталах: 26:12:021304, 26:12:021303, 26:12:021302, 26:12:022025, 26:12:022201, 26:12:022203, 26:12:022206, 26:12:022027, 26:12:020603, 26:12:022202, 26:12:022009, на землях, государственная собственность на которые не разграничена и относится к категории земель – земли населенных пунктов.

Объекты культурного наследия, включенные в единый государственный реестр объектов культурного наследия, отсутствуют, выявленные объекты культурного наследия на местности в результате проведения полевых работ отсутствуют, объекты, обладающие признаками объекта культурного наследия, отсутствуют. В случае выявления объектов культурного наследия в процессе реконструкции объекта строительства необходимо приостановить работы и уведомить соответствующие контрольные органы в порядке, предусмотренном Федеральным законом от 25 июня 2002 г. № 73-ФЗ «Об объектах культурного наследия (памятниках истории и культуры) народов Российской Федерации», Законом Ставропольского края от 16 марта 2006 г. № 14-кз «Об объектах культурного наследия (памятниках истории и культуры) народов Российской Федерации в Ставропольском крае».

4. Описание объекта строительства.

На объекте строительства предусматривается:

реконструкция подземного распределительного газопровода низкого давления с увеличением диаметра труб по улице Лесной, проезду Котовского, улице Дачной на расстоянии 0,7 м и более от существующего газопровода низкого давления диаметром 89 мм;

перекладка к индивидуальным жилым домам газопроводов – вводов, которые представляют собой газопровод газораспределительной сети от места присоединения к распределительному газопроводу до отключающего устройства перед вводным газопроводом или футляром при вводе в здание в подземном исполнении (далее – газопроводы – вводы).

Газопроводы – вводы, входящие в имущественный комплекс Акционерного общества «Газпром газораспределение», расположены в полосе отвода объекта строительства, формируемой для осуществления работ по реконструкции объекта строительства.

Газопроводы – вводы, не входящие в имущественный комплекс Акционерного общества «Газпром газораспределение», необходимо переподключить с минимальным изменением их протяженности.

Давление газа на объекте строительства:

проектное: 0,005 Мпа;

фактическое: 0,005 Мпа.

Материалы, предусмотренные для реконструкции объекта строительства:

трубы стальные электросварные прямошовные группы В по ГОСТу 10704-91 «Межгосударственный стандарт. Трубы стальные электросварные прямошовные. Сортамент» в изоляции; материалом изоляции объекта строительства является экструдированный полиэтилен в соответствии с ГОСТ 9.602-2005 (далее – стальные трубы);

трубы полиэтиленовые по ГОСТу Р 50838-2009 «(ИСО 4437:2007). Национальный стандарт Российской Федерации. Трубы из полиэтилена для газопроводов. Технические условия» из полиэтилена ПЭ100 SDR11 с коэффициентом запаса прочности 6,7 (далее - полиэтиленовые трубы).

Повороты из стальных труб необходимо выполнить отводами по ГОСТу 17375-2001. Повороты стальных труб с нестандартными углами выполняются отводами по согласованию с изготовителем.

Повороты из полиэтиленовых труб необходимо выполнить упругим изгибом и с помощью отводов. Соединительные детали из полиэтилена для объекта строительства должны соответствовать техническим требованиям в соответствии с ГОСТом Р 52779-2007.

В местах пересечения объекта строительства с подземными кабелями связи предусмотрена прокладка труб в стальном футляре длиной 6,0 м.

Параметры образуемого земельного участка, сформированного под полосу отвода объекта строительства (далее – образуемый земельный участок), образуемых частей земельных участков, сформированных под полосу отвода объекта строительства (далее – образуемая часть земельного участка), представлены в таблице 1.

Таблица 1

№ п/п	Тип земельного участка	Площадь, кв. м	Ширина, м	Длина, м
1.	Образуемый земельный участок, расположенный на землях, государственная собственность на которые не разграничена	23005	7,5	2756,7
2.	Образуемая часть земельного участка на земельном участке с кадастровым номером 26:12:022025:283	47	0,6 - 5,0	19,0
3.	Образуемая часть земельного участка на земельном участке с кадастровым номером 26:12:021303:732	9	1,2	7,4
4.	Образуемая часть земельного участка на земельном участке с кадастровым номером 26:12:021304:1658	31	3,5	9,0

Вид разрешенного использования для образуемого земельного участка по классификатору видов разрешенного использования земельных участков, утвержденному приказом Министерства экономического развития Российской Федерации от 01 сентября 2014 г. № 540 «Об утверждении классификатора видов разрешенного использования земельных участков», а также в соответствии с Правилами землепользования и застройки – «коммунальное обслуживание». Код (числовое обозначение) вида разрешенного использования земельного участка – 3.1.

5. Основные технико-экономические показатели проекта планировки территории.

Основные технико-экономические показатели проекта планировки территории представлены в таблице 2.

Таблица 2

№ п/п	Наименование	Единица измерения	Количество
1.	Территория в границах проекта планировки территории, всего:	кв. м	23747,0
1)	Общая площадь образуемого земельного участка	кв. м	23005,0
2)	Общая площадь образуемых частей земельных участков	кв. м	87,0
3)	Общая протяженность объекта строительства	кв. м	2756,7

6. Координаты поворотных точек границы образуемого земельного участка, расположенного на землях, государственная собственность на которые не разграничена, образуемых частей земельных участков с кадастровыми номерами: 26:12:022025:283, 26:12:021303:732, 26:12:021304:1658 и красных линий приведены в ведомости координат поворотных точек, изложенной в приложении 3 к документации по планировке территории (проекту планировки территории, проекту межевания территории) в границах проезда Котовского от жилого дома № 1 до жилого дома № 21, до улицы Кавалерийской, улицы Лесной от жилого дома № 1 до

жилого дома № 204, улицы Дачной города Ставрополя.

Документация по планировке территории
(проект межевания территории) в границах проезда Котовского
от жилого дома № 1 до жилого дома № 21, до улицы Кавалерийской, улицы
Лесной от жилого дома № 1 до жилого дома № 204, улицы Дачной города
Ставрополя

7. Общая часть.

Документация по планировке территории (проект межевания территории) в границах проезда Котовского от жилого дома № 1 до жилого дома № 21, до улицы Кавалерийской, улицы Лесной от жилого дома № 1 до жилого дома № 204, улицы Дачной города Ставрополя (далее – проект межевания территории) объекта строительства разработана обществом с ограниченной ответственностью «Техноинжиниринг» на основании Приказа от 09.08.2017 № 157.

Территория реконструкции объекта строительства, в отношении которой разработан проект межевания территории, расположена на участке по проезду Котовского от жилого дома № 1 до жилого дома № 21, до улицы Кавалерийской, по улице Лесной от жилого дома № 1 до жилого дома № 204, по улице Дачной города Ставрополя.

Проект межевания территории выполнен в соответствии с требованиями Градостроительного кодекса Российской Федерации, Земельного кодекса Российской Федерации, Федерального закона от 13 июля 2015 г. № 218–ФЗ «О государственной регистрации недвижимости», постановления Правительства Российской Федерации от 20 ноября 2000 г. № 878 «Об утверждении Правил охраны газораспределительных сетей», СП 42.13330.2016. «Свод правил. Градостроительство. Планировка и застройка городских и сельских поселений. Актуализированная редакция СНиП 2.07.01-89*», на основании:

Генерального плана;

Правил землепользования и застройки;

Приказа от 09.08.2017 № 157;

технического задания на разработку проекта межевания территории под размещение объекта строительства.

Установление границы полосы отвода, предназначенной для объекта строительства, в границах проезда Котовского от жилого дома № 1 до жилого дома № 21, до улицы Кавалерийской, улицы Лесной от жилого дома № 1 до жилого дома № 204, улицы Дачной города Ставрополя в целях реконструкции объекта строительства на местности следует выполнять в соответствии с требованиями федерального законодательства, а также инструкции по межеванию земель, утвержденной Комитетом Российской Федерации по земельным ресурсам и землеустройству 08 апреля 1996 года.

8. Цели и задачи разработки проекта межевания территории:
реконструкция объекта строительства;

установление границ застроенных земельных участков и границ незастроенных земельных участков, оценка изъятия земельных участков; определение и установление границ сервитутов; повышение эффективности использования территории города Ставрополя.

Задачами подготовки проекта межевания территории являются анализ фактического землепользования, разработка проектных решений по координированию красных линий и вновь образуемого земельного участка, формируемого для реконструкции объекта строительства (далее – полоса отвода объекта строительства).

9. Используемые исходные материалы:

информация об установленных сервитутах и иных обременениях существующих земельных участков на территории объекта строительства (далее – существующие земельные участки);

границы существующих земельных участков, вид разрешенного использования существующих земельных участков, сведения по формам собственности, зарегистрированным на существующие земельные участки, данные о собственниках существующих земельных участков, сформированные на основании кадастрового плана территории, выписок из Единого государственного реестра недвижимости, предоставленных филиалом Федерального государственного бюджетного учреждения «Федеральная кадастровая палата Федеральной службы государственной регистрации, кадастра и картографии» по Ставропольскому краю.

10. Опорно-межевая сеть на объекте строительства.

В настоящий момент существует установленная система геодезической сети специального назначения для определения координат точек земной поверхности с использованием спутниковых систем. Система координат – МСК 26 от СК 95. Действующая система геодезической сети удовлетворяет требованиям выполнения землеустроительных работ для установления границ образуемого земельного участка объекта строительства на местности.

11. Структура территории, образуемой в результате проекта межевания территории.

С целью рационального использования смежных земельных участков проектом межевания территории предусматривается минимальное использование земель города Ставрополя при реконструкции объекта строительства.

В административном отношении земельные участки, находящиеся в границах проекта межевания территории, расположены на землях города Ставрополя, а также на земельных участках, находящихся в собственности у физических и (или) юридических лиц, сведения о границах которых содержатся в Едином государственном реестре недвижимости.

Реконструкцию объекта строительства планируется осуществить в границах города Ставрополя, в кадастровых кварталах: 26:12:021304, 26:12:021303, 26:12:021302, 26:12:022025, 26:12:022201, 26:12:022203,

26:12:022206, 26:12:022207, 26:12:020603, 26:12:022202, 26:12:022009, на землях, государственная собственность на которые не разграничена и относится к категории земель – земли населенных пунктов.

Адрес образуемого земельного участка под полосу отвода объекта строительства: Российская Федерация, Ставропольский край, город Ставрополь, улица Народная, улица Октябрьская, улица Лесная, проезд Филатова, переулок Белинского, переулок Кошевого, улица Железнодорожная, улица Лопатина, переулок Сальский, улица Разина, проезд Угловой, улица Уральская, улица Лазо, переулок Заслонова, проезд Котовского, улица Дачная, улица Авиационная.

12. Сервитуты и иные обременения.

На территории объекта строительства расположены:

водопроводная магистраль;

канализационная магистраль;

существующие линии электропередачи.

Образуемый земельный участок, образуемые части земельных участков, сформированных под полосу отвода объекта строительства, расположены в охранных зонах, сведения о которых содержатся в Едином государственном реестре недвижимости:

«26.12.2.75 – Охранная зона распределительного газопровода низкого и среднего давления с ШРП 4547440 в городе Ставрополе. Ставропольский край, город Ставрополь, улица Народная, улица Октябрьская, улица Лесная, проезд Филатова, переулок Белинского, переулок Кошевого, улица Железнодорожная»;

«26.12.2.95 – Охранная зона распределительного газопровода низкого давления в городе Ставрополе с ШРП № 4547429».

13. Полоса отвода объекта строительства.

Проектом межевания территории предусматривается образование земельного участка, частей земельных участков под реконструкцию объекта строительства.

Установление полосы отвода под объект строительства планируется на землях, государственная собственность на которые не разграничена, и на территориях с установленными границами и землях собственности. На земельных участках с кадастровыми номерами 26:12:022025:283, 26:12:021303:732, 26:12:021304:1658 планируется образование частей земельных участков для временной полосы отвода объекта строительства.

Образуемый земельный участок, а также образуемые части земельных участков сформированы в соответствии с требованиями Федерального закона от 24 июля 2007 г. № 218-ФЗ «О государственной регистрации недвижимости».

14. Параметры образуемого земельного участка, образуемых частей земельных участков.

Вид разрешенного использования для образуемого земельного участка по классификатору видов разрешенного использования земельных участков,

утвержденному приказом Министерства экономического развития Российской Федерации от 01 сентября 2014 г. № 540 «Об утверждении классификатора видов разрешенного использования земельных участков», а также в соответствии с Правилами землепользования и застройки – «коммунальное обслуживание». Код (числовое обозначение) вида разрешенного использования земельного участка – 3.1.

Параметры образуемого земельного участка, образуемых частей земельных участков представлены в таблице 3.

Таблица 3

№ п/п	Местоположение	Условное обозначение на чертеже	Условный номер земельного участка	Площадь земельного участка (кв. м)	Категория земель	Наименование вида разрешенного использования земельного участка (код (числовое обозначение) вида разрешенного использования земельного участка)
1	2	3	4	5	6	7
1.	Российская Федерация, Ставропольский край, город Ставрополь, улица Народная, улица Октябрьская, улица Лесная, проезд Филатова, переулок Белинского, переулок Кошевого, улица Железнодорожная, улица Лопатина, переулок Сальский, улица Разина, проезд Угловой, улица Уральская, улица Лазо, переулок Заслонова, проезд Котовского, улица Авиационная	участок 1	:ЗУ1(:ЗУ1(1)	23005	земли населенных пунктов	коммунальное обслуживание (3.1)
2.	Ставропольский край, город Ставрополь, улица Балакирева	участок 2	26:12:02 2025:283 /узу1 (/чзу1(1) /чзу1(2))	47	земли населенных пунктов	коммунальное обслуживание (3.1)

1	2	3	4	5	6	7
3.	Ставропольский край, город Ставрополь, улица Октябрьская, в районе нежилого здания № 159	участок 3	26:12:02 1303:732 /чзу1	9	земли населен ных пунктов	коммунальное обслуживание (3.1)
4.	Ставропольский край, город Ставрополь, улица Лесная, 192 б	участок 4	26:12:02 1304:165 8/чзу1	31	земли населен ных пунктов	коммунальное обслуживание (3.1)

15. Правовой статус проекта межевания территории.

На период подготовки проекта межевания территории территория в границах проезда Котовского от жилого дома № 1 до жилого дома № 21, до улицы Кавалерийской, улицы Лесной от жилого дома № 1 до жилого дома № 204, улицы Дачной города Ставрополя в целях реконструкции объекта строительства свободна от застройки, также имеются действующие и выведенные из эксплуатации линейные объекты инженерных сетей и автомобильные дороги.

В рамках проекта межевания территории не выделяются земельные участки, относящиеся к территориям общего пользования или имуществу общего пользования, в том числе в отношении которых предполагается резервирование и (или) изъятие для государственных или муниципальных нужд. Образуемый земельный участок предназначен для реконструкции объекта строительства.

16. Основные показатели по проекту межевания территории.

Проект межевания территории, представленный в приложении 2 к документации по планировке территории (проекту планировки территории, проекту межевания территории) в границах проезда Котовского от жилого дома № 1 до жилого дома № 21, до улицы Кавалерийской, улицы Лесной от жилого дома № 1 до жилого дома № 204, улицы Дачной города Ставрополя, обеспечивает равные права и возможности правообладателям земельных участков в соответствии с действующим законодательством и позволяет обеспечить необходимые требования по содержанию и обслуживанию объектов застройки в условиях сложившейся планировочной системы проекта межевания территории.

17. Основные технико-экономические показатели проекта межевания территории.

Основные технико-экономические показатели проекта межевания территории представлены в таблице 4.

Таблица 4

№ п/п	Наименование	Единица измерения	Количество
1	2	3	4
1.	Территория в границах проекта межевания территории, всего:	кв. м	23747,0

1	2	3	4
1)	Общая площадь образуемого земельного участка	кв. м	23005,0
2)	Общая площадь образуемых частей земельных участков	кв. м	87,0
3)	Общая протяженность объекта строительства	м	2756,7

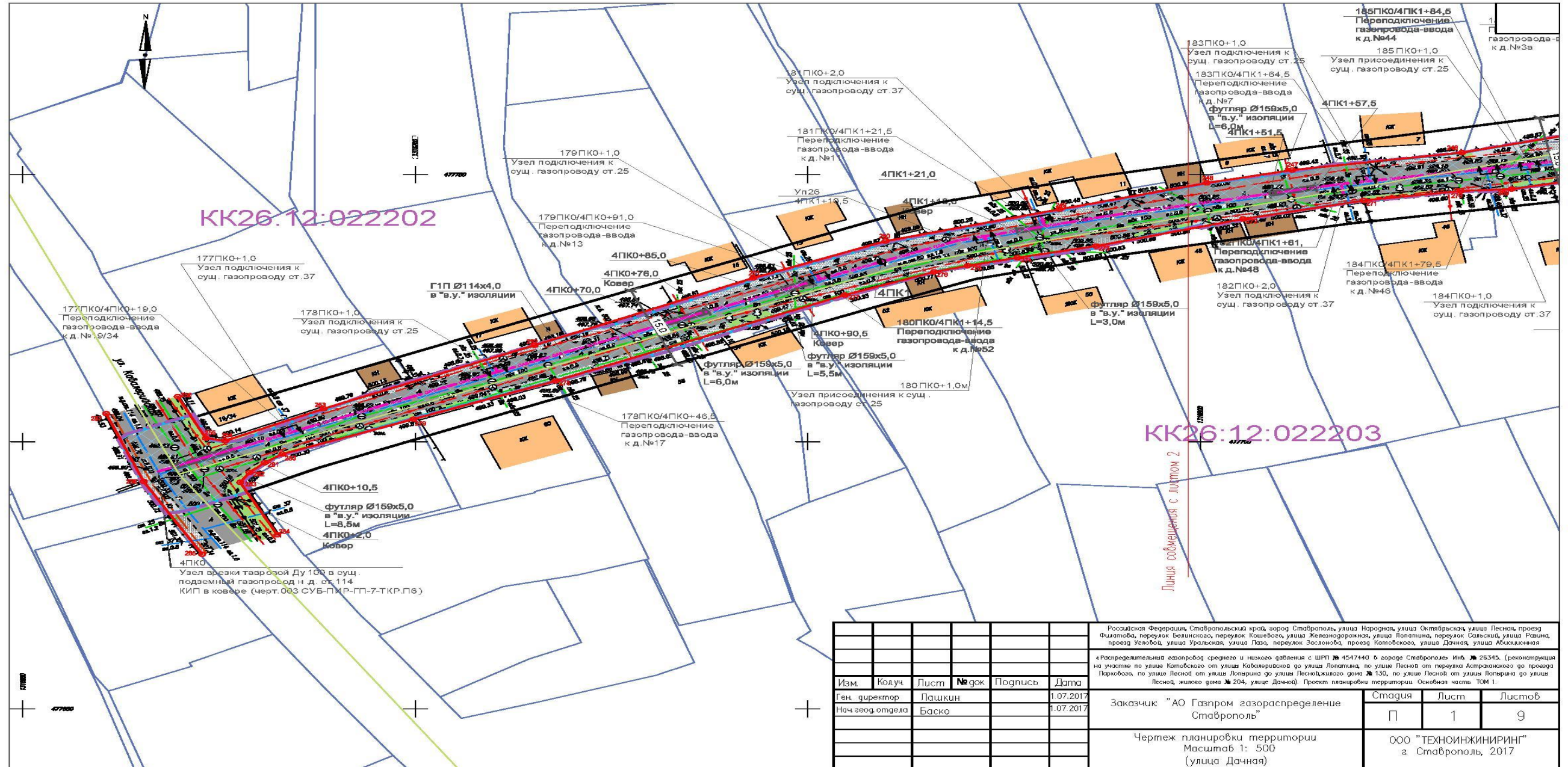
Первый заместитель главы
администрации города Ставрополя

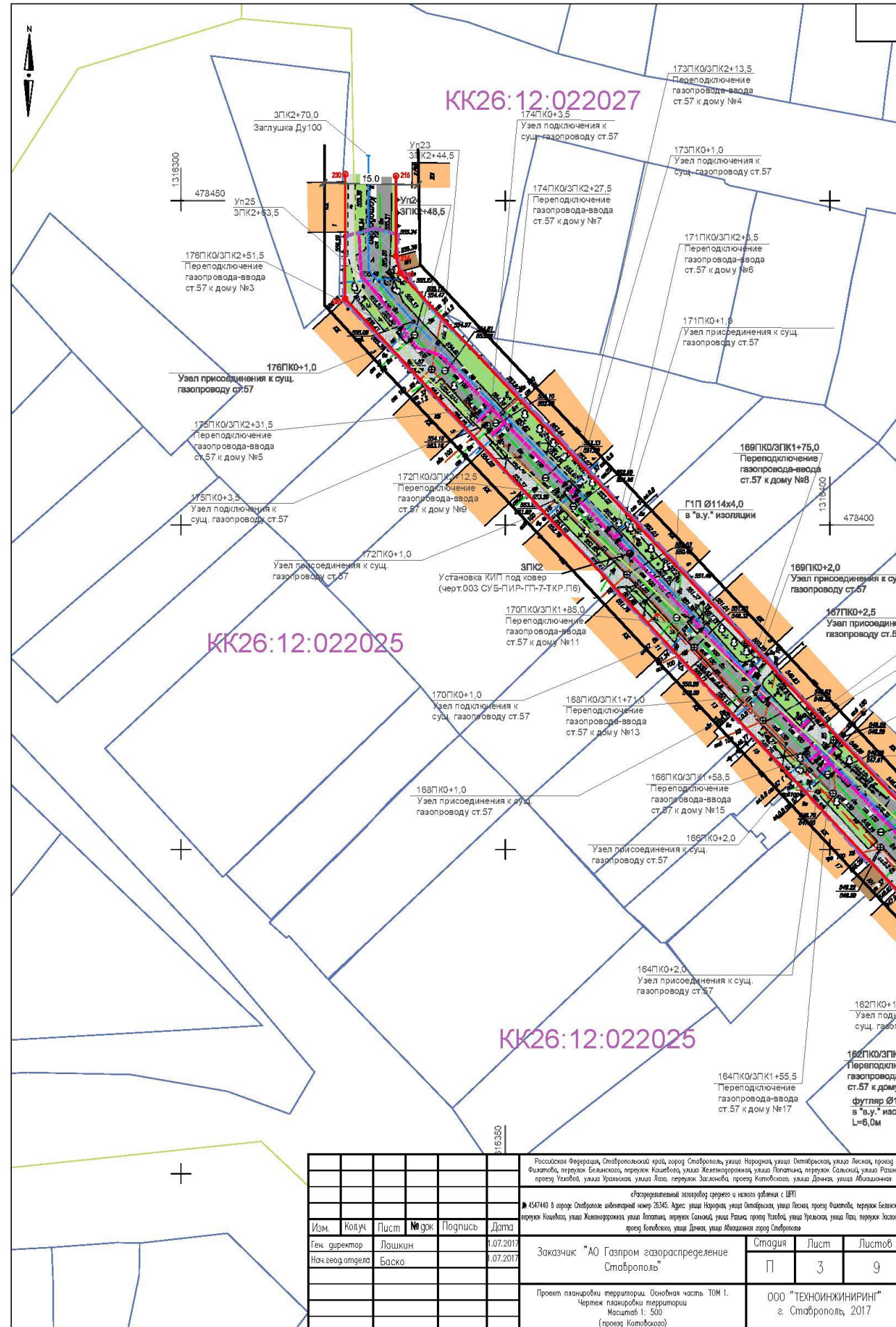
Ю.В. Белолапенко

Приложение 1

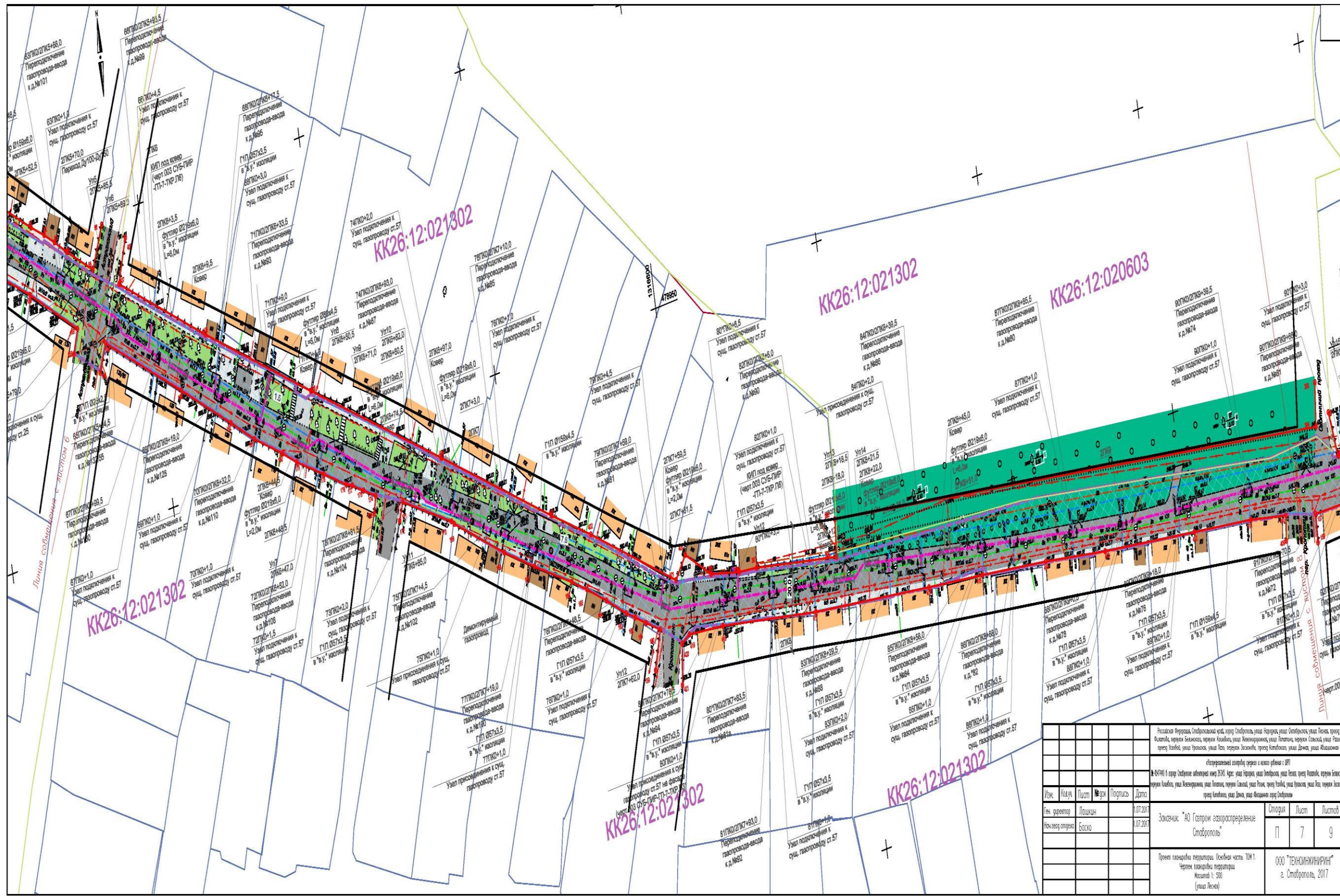
к документации по планировке территории (проекту планировки территории, проекту межевания территории) в границах проезда Котовского от жилого дома № 1 до жилого дома № 21, до улицы Кавалерийской, улицы Лесной от жилого дома № 1 до жилого дома № 204, улицы Дачной города Ставрополя

ПРОЕКТ планировки территории

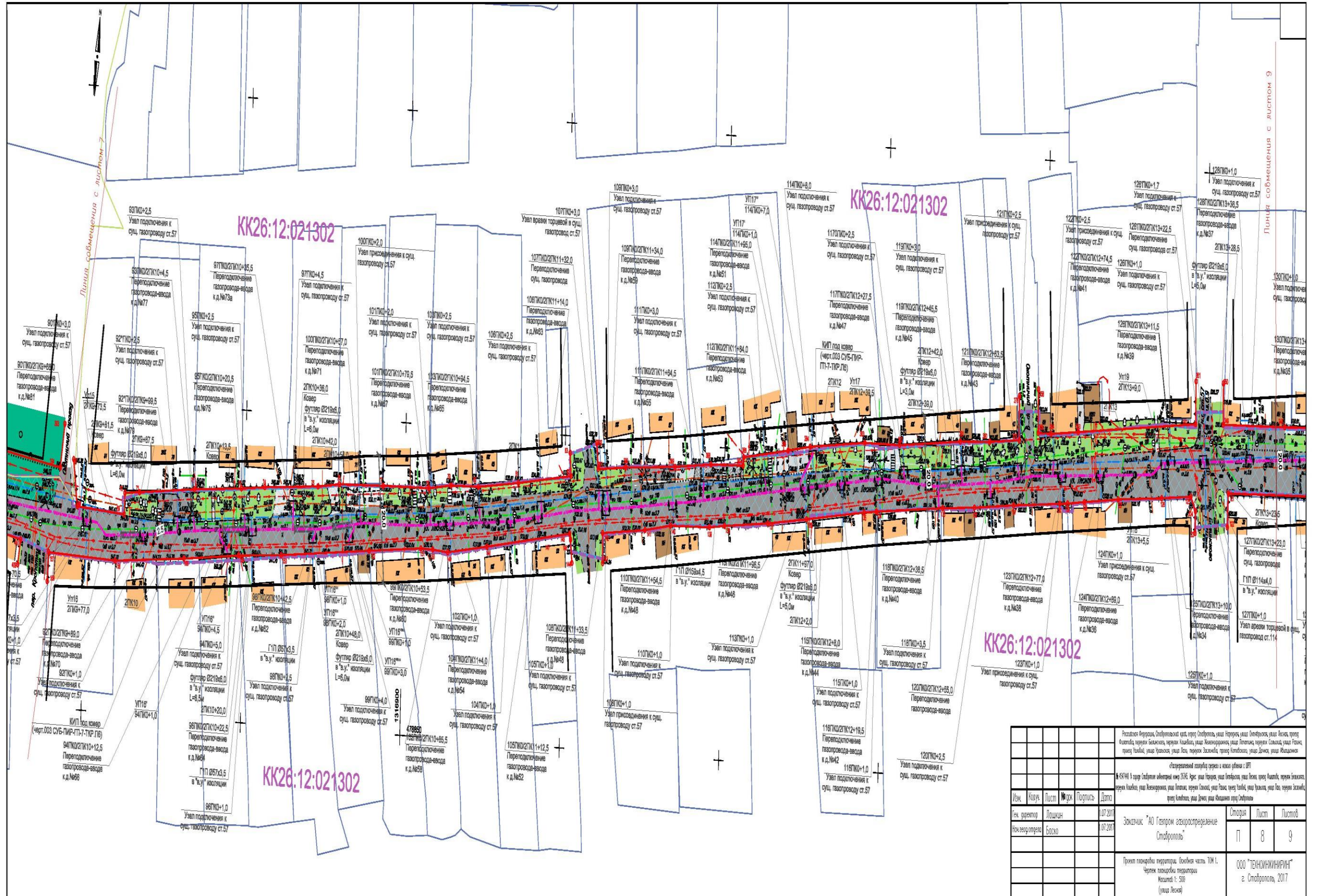




Российская Федерация, Ставропольский край, город Ставрополь, улица Народная, улица Октябрьская, улица Лесная, проезд Физкультурный, переулок Бельянский, переулок Кошелева, улица Железнодорожная, улица Лопаткина, переулок Сельский, улица Ракина, проезд Угловой, улица Угловая, улица Лоза, переулок Заспанов, проезд Котловского, улица Демкина, улица Абдуллаева				
г. Ставрополь, улица Народная, улица Октябрьская, улица Лесная, проезд Физкультурный, переулок Бельянский, переулок Кошелева, улица Железнодорожная, улица Лопаткина, переулок Сельский, улица Ракина, проезд Угловой, улица Угловая, улица Лоза, переулок Заспанов, проезд Котловского, улица Демкина, улица Абдуллаева				
г. Ставрополь, улица Народная, улица Октябрьская, улица Лесная, проезд Физкультурный, переулок Бельянский, переулок Кошелева, улица Железнодорожная, улица Лопаткина, переулок Сельский, улица Ракина, проезд Угловой, улица Угловая, улица Лоза, переулок Заспанов, проезд Котловского, улица Демкина, улица Абдуллаева				
Изм.	Колык	Лист	№ зкз	Подпись
Ген. директор	Лашкин	1.07.2017		
Нач. экон. отдела	Баска	1.07.2017		
Заказчик "АО Газпром газораспределение Ставрополь"				
Проект планировки территории. Основная часть ТОМ 1. Чертеж планировки территории Масштаб 1:500 (проект Котловского)				
Страница	Лист	Листов		
П	3	9		
ООО "ТЕХНОИНЖИНИРИНГ" г. Ставрополь, 2017				



Разработчик: Федерация, Ставропольский край, город Ставрополь, улица Народная, улица Октябрьская, улица Лесная, переулок Фрунзе, переулок Быховский, переулок Князькова, улица Хенжероградская, улица Лопатина, переулок Савельев, улица Рязань, переулок Ткацкий, улица Урожайная, улица Лесная, переулок Засекацкий, переулок Копыловский, улица Дачная, улица Ждановская				
Оператор: ООО «Газпром газораспределение Ставрополь»				
Проект газораспределительной сети: Ставпольская часть ТМ1. Чертеж: газораспределительная сеть. Масштаб: 1:500 (улица Лесная)				
Изм.	Колонт.	Листы	№ докум.	Дата
1	Боско	1	01.07.2017	01.07.2017
2	Боско	1	01.07.2017	01.07.2017
3	Боско	1	01.07.2017	01.07.2017
4	Боско	1	01.07.2017	01.07.2017
5	Боско	1	01.07.2017	01.07.2017
6	Боско	1	01.07.2017	01.07.2017
7	Боско	1	01.07.2017	01.07.2017
8	Боско	1	01.07.2017	01.07.2017
9	Боско	1	01.07.2017	01.07.2017
10	Боско	1	01.07.2017	01.07.2017
11	Боско	1	01.07.2017	01.07.2017
12	Боско	1	01.07.2017	01.07.2017
13	Боско	1	01.07.2017	01.07.2017
14	Боско	1	01.07.2017	01.07.2017
15	Боско	1	01.07.2017	01.07.2017
16	Боско	1	01.07.2017	01.07.2017
17	Боско	1	01.07.2017	01.07.2017
18	Боско	1	01.07.2017	01.07.2017
19	Боско	1	01.07.2017	01.07.2017
20	Боско	1	01.07.2017	01.07.2017
21	Боско	1	01.07.2017	01.07.2017
22	Боско	1	01.07.2017	01.07.2017
23	Боско	1	01.07.2017	01.07.2017
24	Боско	1	01.07.2017	01.07.2017
25	Боско	1	01.07.2017	01.07.2017
26	Боско	1	01.07.2017	01.07.2017
27	Боско	1	01.07.2017	01.07.2017
28	Боско	1	01.07.2017	01.07.2017
29	Боско	1	01.07.2017	01.07.2017
30	Боско	1	01.07.2017	01.07.2017
31	Боско	1	01.07.2017	01.07.2017
32	Боско	1	01.07.2017	01.07.2017
33	Боско	1	01.07.2017	01.07.2017
34	Боско	1	01.07.2017	01.07.2017
35	Боско	1	01.07.2017	01.07.2017
36	Боско	1	01.07.2017	01.07.2017
37	Боско	1	01.07.2017	01.07.2017
38	Боско	1	01.07.2017	01.07.2017
39	Боско	1	01.07.2017	01.07.2017
40	Боско	1	01.07.2017	01.07.2017
41	Боско	1	01.07.2017	01.07.2017
42	Боско	1	01.07.2017	01.07.2017
43	Боско	1	01.07.2017	01.07.2017
44	Боско	1	01.07.2017	01.07.2017
45	Боско	1	01.07.2017	01.07.2017
46	Боско	1	01.07.2017	01.07.2017
47	Боско	1	01.07.2017	01.07.2017
48	Боско	1	01.07.2017	01.07.2017
49	Боско	1	01.07.2017	01.07.2017
50	Боско	1	01.07.2017	01.07.2017

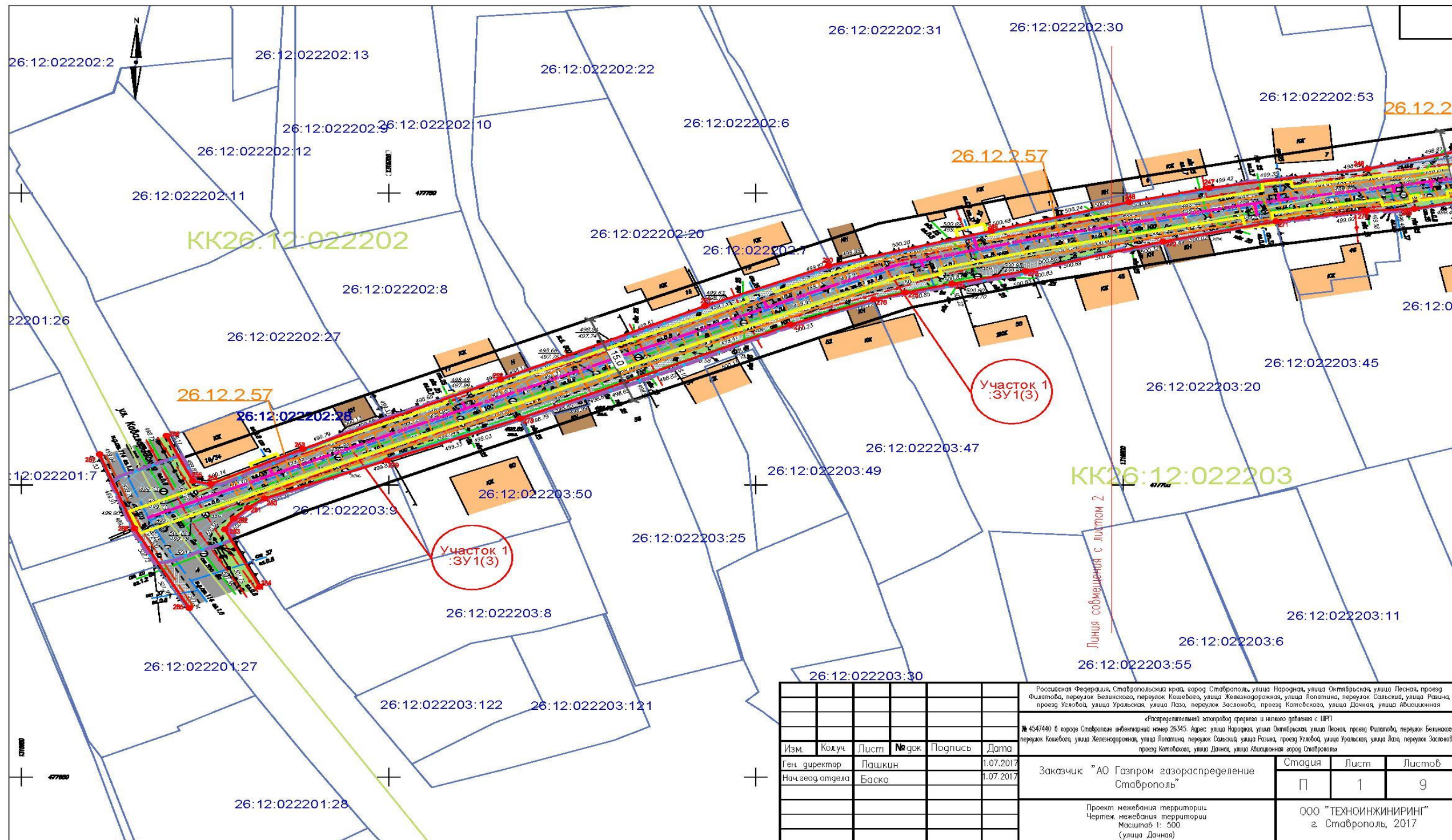


Имя		Дата		Сторона		
Тех. директор	Лощин	07.2017		П	8	9
Инж. проектировщик	Басюк	07.2017				
Проект газораспределительной территории. Составная часть ТМ 1. Чертеж газораспределительной территории. Масштаб 1:500 (или Лесной)				ООО "ТЕХНИКАИНЖИНИРИНГ" г. Ставрополь, 2017		

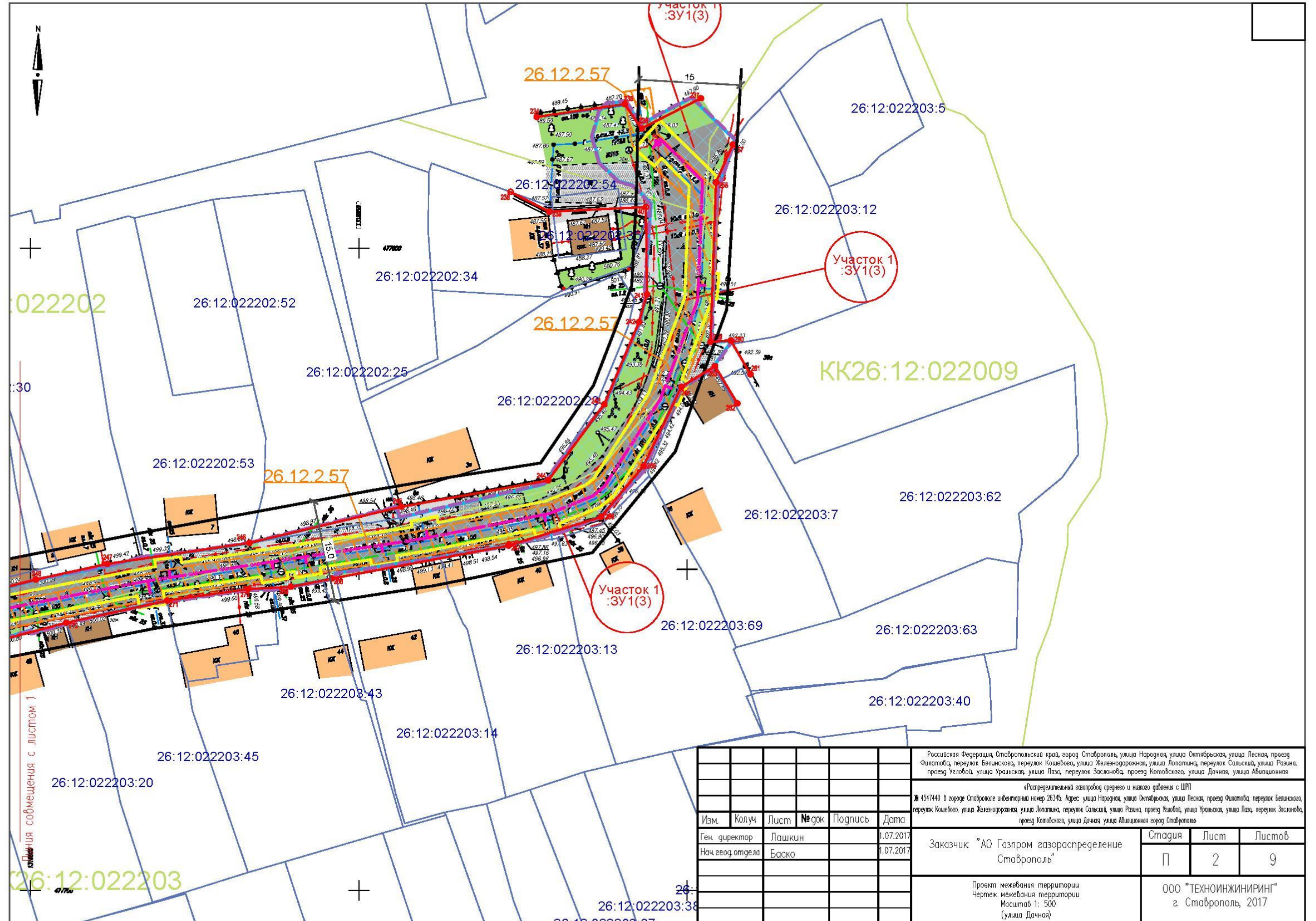
Приложение 2

к документации по планировке территории (проекту планировки территории, проекту межевания территории) в границах проезда Котовского от жилого дома № 1 до жилого дома № 21, до улицы Кавалерийской, улицы Лесной от жилого дома № 1 до жилого дома № 204, улицы Дачной города Ставрополя

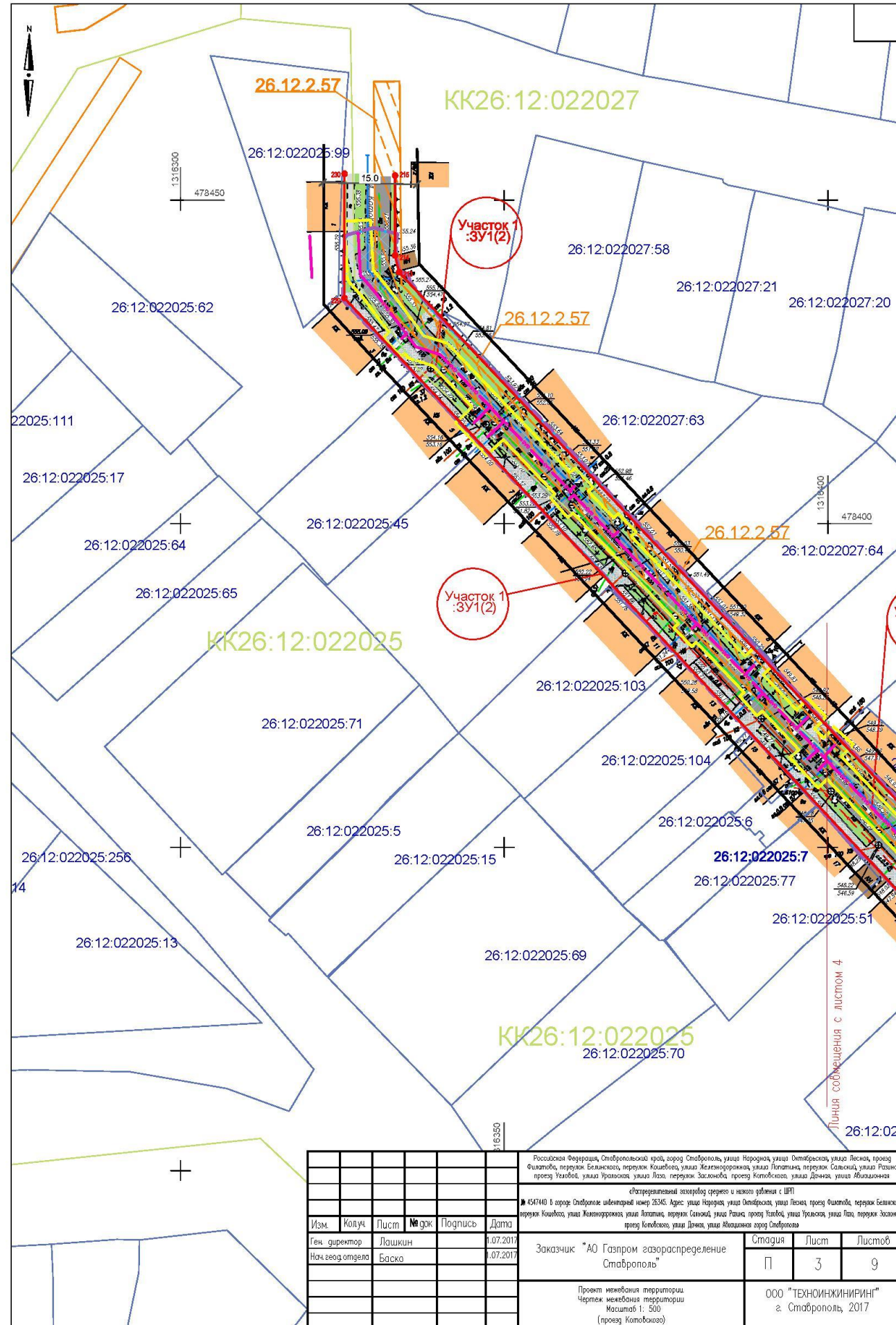
ПРОЕКТ межевания территории



Российская Федерация, Ставропольский край, город Ставрополь, улица Народная, улица Октябрьская, улица Лесная, проезд Филатовый, переулок Беллинского, переулок Кошевого, улица Железнодорожная, улица Лопатина, переулок Сальский, улица Розина, проезд Угловой, улица Уральская, улица Лаза, переулок Засонова, проезд Котовского, улица Дачная, улица Абиссалинская									
«Распределительной газораспределительной станции среднего и низкого давления с ЦРП № 4547440 в городе Ставрополе инвентарный номер 26345. Адрес: улица Народная, улица Октябрьская, улица Лесная, проезд Филатовый, переулок Беллинского, переулок Кошевого, улица Железнодорожная, улица Лопатина, переулок Сальский, улица Розина, проезд Угловой, улица Уральская, улица Лаза, переулок Засонова, проезд Котовского, улица Дачная, улица Абиссалинская город Ставрополь»									
Изм.	Колуч.	Лист	№ док.	Подпись	Дата	Заказчик: "АО Газпром газораспределение Ставрополь"	Стация	Лист	Листов
	Ген. директор	Лашкин			1.07.2017		П	1	9
	Нач. геод. отдела	Баско			1.07.2017				
Проект межевания территории Чертеж межевания территории Масштаб 1: 500 (улица Дачная)						ООО "ТЕХНОИНЖИНИРИНГ" г. Ставрополь, 2017			



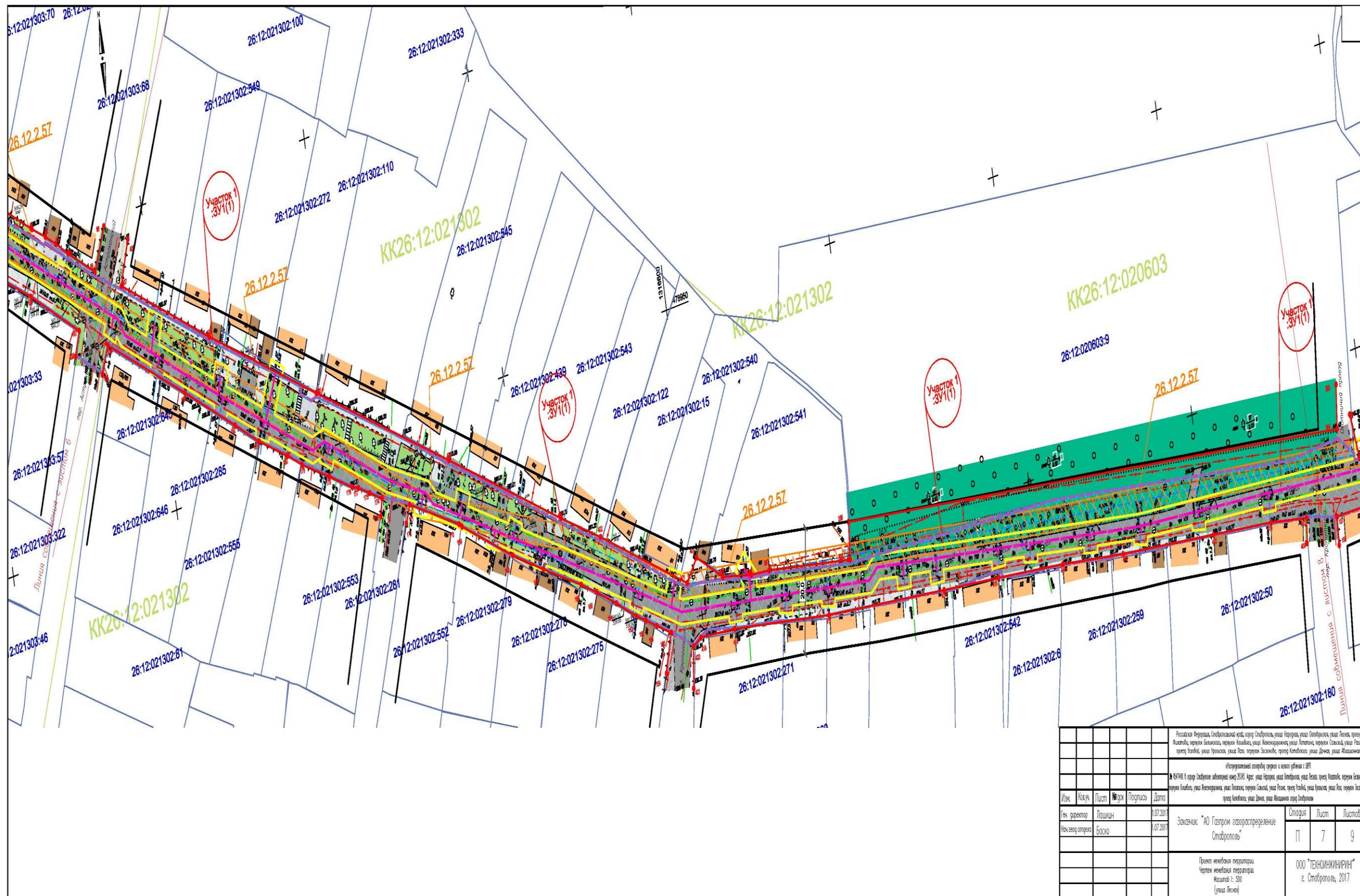
Российская Федерация, Ставропольский край, город Ставрополь, улица Народная, улица Октябрьская, улица Лесная, проезд Филатов, переулок Белинского, переулок Кошелева, улица Железнодорожная, улица Лопатина, переулок Сальский, улица Розина, проезд Удской, улица Уральская, улица Лаза, переулок Заслонова, проезд Котовского, улица Дачная, улица Авиационная									
«Распределительный газопровод среднего и низкого давления с ШРП № 4547440 в городе Ставрополе инвентарный номер 26345. Адрес: улица Народная, улица Октябрьская, улица Лесная, проезд Филатов, переулок Белинского, переулок Кошелева, улица Железнодорожная, улица Лопатина, переулок Сальский, улица Розина, проезд Удской, улица Уральская, улица Лаза, переулок Заслонова, проезд Котовского, улица Дачная, улица Авиационная город Ставрополь»									
Изм.	Колуч	Лист	№ док	Подпись	Дата	Заказчик "АО Газпром газораспределение Ставрополь"	Стадия	Лист	Листов
	Ген. директор	Лашкин			1.07.2017		П	2	9
	Нач. геод. отдела	Баско			1.07.2017				
Проект межевания территории Чертеж межевания территории Масштаб 1: 500 (улица Дачная)						ООО "ТЕХНОИНЖИНИРИНГ" г. Ставрополь, 2017			



Российская Федерация, Ставропольский край, город Ставрополь, улица Народная, улица Октябрьская, улица Лесная, проезд Физкультурный, переулок Белянского, переулок Кошечкина, улица Железнодорожная, улица Лопатина, переулок Сельский, улица Ракина, проезд Угловой, улица Угловая, улица Лоза, переулок Заспанов, проезд Котловского, улица Демича, улица Абдуллаева					
«Газорегулирующий завод среднего и низкого давления с ИРП»					
№46740 в городе Ставрополе идентификационный номер 25345. Адрес: улица Народная, улица Октябрьская, улица Лесная, проезд Физкультурный, переулок Белянского, переулок Кошечкина, улица Железнодорожная, улица Лопатина, переулок Сельский, улица Ракина, проезд Угловой, улица Угловая, улица Лоза, переулок Заспанов, проезд Котловского, улица Демича, улица Абдуллаева город Ставрополь					
Изм.	Коллек.	Лист	№ докум.	Подпись	Дата
					1.07.2017
					1.07.2017
Заказчик "АО Газпром газораспределение Ставрополь"			Страница	Лист	Листов
			П	3	9
Проект межевания территории Чертеж межевания территории Масштаб 1: 500 (проект Котловского)			ООО "ТЕХНОИНЖИНИРИНГ" г. Ставрополь, 2017		



Российская Федерация, Ставропольский край, город Ставрополь, улица Народная, улица Октябрьская, улица Лесная, проезд Физкультурный, переулок Белянский, переулок Кошелевский, улица Железнодорожная, улица Поповича, переулок Солынский, улица Ракина, проезд Угрюмов, улица Угрюмова, улица Лоза, переулок Заспанов, проезд Копыловский, улица Демич, улица Абдулманова				
с/посредственный застройщик среднего и малого бизнеса с ИРП				
№ 45/44 в городе Ставрополе идентификационный номер 25345. Адрес: улица Народная, улица Октябрьская, улица Лесная, проезд Физкультурный, переулок Белянский, переулок Кошелевский, улица Железнодорожная, улица Поповича, переулок Солынский, улица Ракина, проезд Угрюмов, улица Лоза, переулок Заспанов, проезд Копыловский, улица Демич, улица Абдулманова город Ставрополь				
Изм.	Код ук.	Лист	№ экз.	Подпись
		Лашкин		1.07.2017
		Баско		1.07.2017
Заказчик "АО Газпром газораспределение Ставрополь"			Статус	Лист
			П	4
Проект межевания территории Чертеж межевания территории Масштаб 1:500 (проект Копыловский)			Листов	9
			ООО "ТЕХНОИНЖИНИРИНГ" г. Ставрополь, 2017	



Российская Федерация, Ставропольский край, город Ставрополь, улица Народная, улица Октябрьская, улица Ленина, переулок Фрунзенский, переулок Батальонный, переулок Кавказский, улица Хлебозаводская, улица Подпечная, переулок Садовый, улица Речная, переулок Платовый, улица Урожайная, улица Лесная, переулок Засветовский, переулок Копыловский, улица Дачная, улица Абдулманова					
Строительный отдел по газу и теплому водоснабжению					
№ 55/100 в сфере инженерного назначения, номер 25/05. Адрес: улица Народная, улица Октябрьская, улица Ленина, переулок Платовый, переулок Батальонный, переулок Кавказский, улица Хлебозаводская, переулок Садовый, улица Речная, переулок Платовый, улица Урожайная, улица Лесная, переулок Засветовский, переулок Копыловский, улица Дачная, улица Абдулманова					
Имя	Фамилия	Пол	Подпись	Дата	
Ген. директор	Лещин			07.2017	Страницы
Тех. специалист	Басюк			07.2017	
Заказчик: "АО Газпром газораспределение Ставрополь"					Листов
Проект инженерной территории					000 "ТЕХНИКНИИРИП"
Чертеж инженерной территории					
Масштаб 1:500 (улица Ленина)					

Приложение 3

к документации по планировке территории (проекту планировки территории, проекту межевания территории) в границах проезда Котовского от жилого дома № 1 до жилого дома № 21, до улицы Кавалерийской, улицы Лесной от жилого дома № 1 до жилого дома № 204, улицы Дачной города Ставрополя

ВЕДОМОСТЬ координат поворотных точек

Участок № 1, площадью 23005 кв.м			
Условный номер образуемого земельного участка	Обозначение характерных точек границ	Координаты, м	
		X	Y
1	2	3	4
		:ЗУ1(1)	
:ЗУ1	н1	479430,11	1315903,95
:ЗУ1	н2	479429,68	1315905,58
:ЗУ1	н3	479428,56	1315907,07
:ЗУ1	н4	479417,20	1315919,15
:ЗУ1	н648	479415,80	1315918,51
:ЗУ1	н733	479413,39	1315919,71
:ЗУ1	н732	479408,82	1315924,20
:ЗУ1	н10	479388,76	1315948,01
:ЗУ1	н11	479387,92	1315947,35
:ЗУ1	н12	479386,18	1315949,56
:ЗУ1	н13	479355,42	1315987,60
:ЗУ1	н14	479363,65	1315996,32
:ЗУ1	н15	479360,00	1316001,18
:ЗУ1	н16	479356,00	1316000,11
:ЗУ1	н17	479354,83	1315999,28
:ЗУ1	н18	479354,68	1315999,16
:ЗУ1	н19	479353,92	1315998,95
:ЗУ1	н20	479352,82	1315997,86
:ЗУ1	н21	479352,30	1315998,55
:ЗУ1	н686	479350,62	1315997,06
:ЗУ1	н685	479348,23	1315999,67
:ЗУ1	н22	479339,96	1316009,57
:ЗУ1	н23	479338,19	1316011,69
:ЗУ1	н24	479332,13	1316018,94
:ЗУ1	н684	479322,08	1316030,98
:ЗУ1	н25	479322,42	1316031,27
:ЗУ1	н28	479314,88	1316040,63
:ЗУ1	н30	479309,49	1316046,67
:ЗУ1	н31	479309,05	1316047,27
:ЗУ1	н32	479309,32	1316047,55
:ЗУ1	н33	479306,59	1316051,13
:ЗУ1	н34	479293,26	1316067,59
:ЗУ1	н35	479290,05	1316071,29
:ЗУ1	н36	479289,68	1316071,73
:ЗУ1	н37	479285,12	1316077,27
:ЗУ1	н38	479281,49	1316081,58
:ЗУ1	н39	479279,17	1316084,48
:ЗУ1	н40	479271,76	1316093,41
:ЗУ1	н41	479268,21	1316097,70
:ЗУ1	н42	479258,55	1316108,85
:ЗУ1	н43	479256,78	1316111,09
:ЗУ1	н44	479253,42	1316115,26
:ЗУ1	н45	479252,19	1316116,70
:ЗУ1	н46	479254,20	1316118,51

1	2	3	4
:ЗУ1	н47	479253,79	1316120,27
:ЗУ1	н48	479252,50	1316122,44
:ЗУ1	н49	479251,20	1316123,78
:ЗУ1	н50	479246,41	1316120,41
:ЗУ1	н51	479234,25	1316133,92
:ЗУ1	н52	479235,87	1316135,40
:ЗУ1	н53	479234,67	1316137,20
:ЗУ1	н54	479226,49	1316146,31
:ЗУ1	н55	479224,50	1316148,32
:ЗУ1	н56	479220,45	1316153,09
:ЗУ1	н57	479217,90	1316155,23
:ЗУ1	н58	479206,78	1316166,56
:ЗУ1	н59	479201,41	1316171,86
:ЗУ1	н60	479198,78	1316175,39
:ЗУ1	н62	479198,66	1316175,57
:ЗУ1	н63	479197,69	1316176,46
:ЗУ1	н64	479191,72	1316182,61
:ЗУ1	н65	479188,19	1316186,70
:ЗУ1	н66	479185,26	1316189,84
:ЗУ1	н67	479180,79	1316194,55
:ЗУ1	н26	479175,23	1316200,66
:ЗУ1	н27	479171,32	1316204,07
:ЗУ1	н69	479167,47	1316206,17
:ЗУ1	н70	479165,78	1316207,57
:ЗУ1	н71	479163,72	1316209,41
:ЗУ1	н72	479160,26	1316213,03
:ЗУ1	н73	479153,40	1316219,75
:ЗУ1	н74	479153,51	1316219,90
:ЗУ1	н75	479153,22	1316220,19
:ЗУ1	н76	479156,71	1316225,00
:ЗУ1	н77	479152,94	1316228,83
:ЗУ1	н9	479150,22	1316225,42
:ЗУ1	н78	479148,77	1316226,84
:ЗУ1	н79	479145,56	1316229,74
:ЗУ1	н80	479138,64	1316237,62
:ЗУ1	н81	479136,16	1316240,41
:ЗУ1	н82	479135,31	1316241,42
:ЗУ1	н83	479132,68	1316244,43
:ЗУ1	н84	479130,84	1316246,77
:ЗУ1	н85	479130,24	1316247,54
:ЗУ1	н86	479129,92	1316247,95
:ЗУ1	н87	479121,97	1316257,86
:ЗУ1	н88	479118,48	1316261,62
:ЗУ1	н89	479110,02	1316271,28
:ЗУ1	н90	479108,28	1316273,24
:ЗУ1	н91	479107,53	1316274,00
:ЗУ1	н92	479101,84	1316280,49
:ЗУ1	н93	479100,76	1316281,71
:ЗУ1	н94	479097,16	1316286,00
:ЗУ1	н95	479092,84	1316290,91
:ЗУ1	н96	479090,34	1316293,86

1	2	3	4
:ЗУ1	н97	479093,39	1316296,66
:ЗУ1	н98	479087,13	1316304,10
:ЗУ1	н99	479082,05	1316300,56
:ЗУ1	н100	479080,25	1316302,46
:ЗУ1	н101	479072,06	1316311,35
:ЗУ1	н102	479070,45	1316314,77
:ЗУ1	н103	479069,48	1316316,02
:ЗУ1	н104	479065,47	1316321,39
:ЗУ1	н105	479053,86	1316339,32
:ЗУ1	н106	479049,57	1316344,97
:ЗУ1	н107	479042,81	1316354,36
:ЗУ1	н108	479027,18	1316377,21
:ЗУ1	н109	479025,13	1316380,36
:ЗУ1	н110	479024,86	1316380,79
:ЗУ1	н111	479023,97	1316382,52
:ЗУ1	н112	479018,49	1316391,59
:ЗУ1	н113	479017,27	1316393,93
:ЗУ1	н114	479016,78	1316394,69
:ЗУ1	н29	479015,68	1316394,25
:ЗУ1	н117	479007,78	1316407,16
:ЗУ1	н118	478999,84	1316420,41
:ЗУ1	н119	479000,23	1316420,73
:ЗУ1	н120	478999,45	1316421,97
:ЗУ1	н121	478998,06	1316423,88
:ЗУ1	н122	478997,48	1316424,92
:ЗУ1	н123	478991,70	1316434,18
:ЗУ1	н124	478988,16	1316441,18
:ЗУ1	н125	478984,81	1316446,87
:ЗУ1	н126	478979,65	1316455,97
:ЗУ1	н127	478975,08	1316464,23
:ЗУ1	н128	478970,48	1316472,92
:ЗУ1	н129	478962,55	1316488,29
:ЗУ1	н130	478961,21	1316490,61
:ЗУ1	н134	478960,23	1316490,01
:ЗУ1	н135	478958,47	1316493,07
:ЗУ1	н131	478958,76	1316494,63
:ЗУ1	н138	478957,40	1316497,57
:ЗУ1	н139	478949,08	1316514,01
:ЗУ1	н146	478945,54	1316520,73
:ЗУ1	н147	478940,70	1316529,34
:ЗУ1	н148	478934,74	1316540,85
:ЗУ1	н149	478931,04	1316547,75
:ЗУ1	н151	478923,13	1316562,40
:ЗУ1	н152	478918,40	1316572,11
:ЗУ1	н153	478916,54	1316575,69
:ЗУ1	н154	478912,61	1316582,93
:ЗУ1	н155	478907,08	1316592,53
:ЗУ1	н156	478905,30	1316596,54
:ЗУ1	н157	478905,07	1316600,65
:ЗУ1	н158	478904,05	1316607,77
:ЗУ1	н159	478902,65	1316614,99

1	2	3	4
:ЗУ1	н162	478902,42	1316617,58
:ЗУ1	н163	478902,20	1316620,08
:ЗУ1	н164	478899,72	1316637,06
:ЗУ1	н165	478898,57	1316644,94
:ЗУ1	н166	478895,41	1316706,81
:ЗУ1	н167	478886,51	1316777,31
:ЗУ1	н168	478886,93	1316791,84
:ЗУ1	н683	478883,54	1316796,02
:ЗУ1	н703	478882,45	1316795,92
:ЗУ1	н706	478881,77	1316811,84
:ЗУ1	н705	478884,46	1316811,81
:ЗУ1	н704	478884,44	1316813,17
:ЗУ1	н649	478885,36	1316816,98
:ЗУ1	н720	478886,52	1316834,14
:ЗУ1	н726	478887,25	1316848,86
:ЗУ1	н169	478887,75	1316856,13
:ЗУ1	н170	478888,52	1316872,80
:ЗУ1	н171	478889,15	1316879,42
:ЗУ1	н725	478889,48	1316893,12
:ЗУ1	н724	478889,77	1316901,77
:ЗУ1	н723	478889,79	1316907,61
:ЗУ1	н172	478890,54	1316914,23
:ЗУ1	н173	478890,68	1316923,01
:ЗУ1	н133	478892,49	1316941,09
:ЗУ1	н707	478893,21	1316951,49
:ЗУ1	н174	478897,05	1316951,66
:ЗУ1	н175	478898,92	1316959,78
:ЗУ1	н176	478895,00	1316960,26
:ЗУ1	н717	478895,08	1316961,27
:ЗУ1	н177	478895,57	1316967,89
:ЗУ1	н178	478895,91	1316972,39
:ЗУ1	н179	478896,19	1316983,69
:ЗУ1	н180	478896,54	1316988,78
:ЗУ1	н181	478896,89	1316993,39
:ЗУ1	н182	478897,38	1317005,73
:ЗУ1	н183	478898,72	1317005,92
:ЗУ1	н184	478898,80	1317006,64
:ЗУ1	н185	478899,63	1317018,35
:ЗУ1	н186	478899,80	1317020,00
:ЗУ1	н187	478900,04	1317022,79
:ЗУ1	н188	478900,60	1317027,04
:ЗУ1	н189	478901,58	1317034,72
:ЗУ1	н190	478902,28	1317043,37
:ЗУ1	н191	478902,14	1317047,76
:ЗУ1	н192	478901,72	1317048,25
:ЗУ1	н193	478902,07	1317052,36
:ЗУ1	н194	478902,79	1317061,82
:ЗУ1	н195	478903,06	1317065,28
:ЗУ1	н196	478903,56	1317071,69
:ЗУ1	н197	478903,46	1317072,36
:ЗУ1	н198	478903,55	1317073,86

1	2	3	4
:ЗУ1	н199	478903,98	1317077,38
:ЗУ1	н200	478903,99	1317077,61
:ЗУ1	н201	478903,77	1317077,62
:ЗУ1	н202	478903,87	1317078,71
:ЗУ1	н203	478904,17	1317083,21
:ЗУ1	н204	478904,35	1317086,37
:ЗУ1	н205	478904,50	1317087,52
:ЗУ1	н206	478904,86	1317092,19
:ЗУ1	н207	478909,40	1317092,00
:ЗУ1	н208	478909,65	1317098,21
:ЗУ1	н209	478905,97	1317098,32
:ЗУ1	н210	478906,07	1317102,26
:ЗУ1	н211	478906,32	1317106,22
:ЗУ1	н212	478906,65	1317111,30
:ЗУ1	н213	478908,23	1317126,94
:ЗУ1	н214	478908,53	1317129,42
:ЗУ1	н215	478908,62	1317131,23
:ЗУ1	н216	478909,17	1317137,08
:ЗУ1	н217	478909,02	1317145,82
:ЗУ1	н218	478909,12	1317147,62
:ЗУ1	н219	478911,52	1317147,58
:ЗУ1	н220	478911,93	1317155,89
:ЗУ1	н221	478909,46	1317155,93
:ЗУ1	н222	478909,56	1317161,00
:ЗУ1	н223	478909,81	1317168,21
:ЗУ1	н224	478910,07	1317177,99
:ЗУ1	н225	478910,43	1317189,52
:ЗУ1	н226	478910,53	1317192,37
:ЗУ1	н227	478910,69	1317196,97
:ЗУ1	н228	478911,20	1317208,45
:ЗУ1	н229	478916,02	1317208,02
:ЗУ1	н142	478916,37	1317214,65
:ЗУ1	н650		

1	2	3	4
:3Y1	н247	478923,34	1317359,95
:3Y1	н248	478924,25	1317368,80
:3Y1	н249	478925,06	1317376,70
:3Y1	н250	478925,33	1317382,12
:3Y1	н251	478925,27	1317389,55
:3Y1	н252	478925,58	1317392,97
:3Y1	н253	478925,44	1317398,87
:3Y1	н254	478926,76	1317411,21
:3Y1	н255	478927,95	1317429,00
:3Y1	н256	478927,81	1317435,55
:3Y1	н257	478929,55	1317462,41
:3Y1	н258	478931,34	1317470,93
:3Y1	н259	478932,49	1317494,34
:3Y1	н260	478932,98	1317501,39
:3Y1	н261	478923,18	1317503,83
:3Y1	н262	478922,43	1317493,14
:3Y1	н263	478923,97	1317489,51
:3Y1	н264	478921,60	1317468,31
:3Y1	н265	478922,50	1317461,13
:3Y1	н266	478922,43	1317458,47
:3Y1	н267	478920,97	1317445,99
:3Y1	н268	478919,71	1317435,60
:3Y1	н269	478919,29	1317432,60
:3Y1	н270	478919,22	1317428,48
:3Y1	н271	478918,46	1317425,00
:3Y1	н272	478918,60	1317421,65
:3Y1	н273	478918,39	1317412,09
:3Y1	н274	478918,04	1317408,26
:3Y1	н275	478917,48	1317394,73
:3Y1	н276	478917,17	1317385,30
:3Y1	н277	478916,14	1317379,55
:3Y1	н278	478915,74	1317375,90
:3Y1	н279	478914,20	1317355,04
:3Y1	н280	478914,13	1317351,63
:3Y1	н281	478911,90	1317335,86
:3Y1	н282	478911,48	1317330,42
:3Y1	н283	478910,65	1317324,77
:3Y1	н284	478910,58	1317312,57
:3Y1	н285	478910,16	1317311,17
:3Y1	н286	478908,69	1317294,78
:3Y1	н287	478907,16	1317294,98
:3Y1	н288	478905,63	1317280,92
:3Y1	н289	478908,27	1317280,35
:3Y1	н290	478907,16	1317268,84
:3Y1	н291	478905,47	1317259,02
:3Y1	н292	478905,14	1317254,33
:3Y1	н293	478904,54	1317250,10
:3Y1	н294	478904,44	1317246,03
:3Y1	н295	478902,88	1317238,35
:3Y1	н296	478902,40	1317234,95
:3Y1	н297	478900,95	1317219,60
:3Y1	н298	478900,53	1317214,92
:3Y1	н299	478899,60	1317196,16
:3Y1	н300	478899,60	1317194,33
:3Y1	н301	478899,83	1317189,26
:3Y1	н302	478899,77	1317182,70
:3Y1	н303	478899,58	1317171,41
:3Y1	н304	478899,44	1317157,68
:3Y1	н305	478894,10	1317157,76
:3Y1	н306	478893,27	1317147,80
:3Y1	н307	478895,81	1317147,80
:3Y1	н308	478898,11	1317146,20

1	2	3	4
:3Y1	н309	478897,69	1317139,43
:3Y1	н161	478896,50	1317123,49
:3Y1	н651	478896,65	1317123,17
:3Y1	н310	478896,01	1317116,03
:3Y1	н708	478895,42	1317109,47
:3Y1	н141	478895,42	1317109,24
:3Y1	н150	478894,34	1317109,31
:3Y1	н709	478894,27	1317107,69
:3Y1	н311	478894,27	1317106,24
:3Y1	н312	478894,69	1317106,10
:3Y1	н313	478895,11	1317100,52
:3Y1	н314	478893,85	1317084,82
:3Y1	н315	478893,64	1317078,34
:3Y1	н316	478893,16	1317077,71
:3Y1	н317	478893,09	1317068,85
:3Y1	н318	478892,81	1317060,48
:3Y1	н319	478892,33	1317055,97
:3Y1	н716	478891,93	1317048,13
:3Y1	н712	478891,92	1317047,76
:3Y1	н320	478891,62	1317043,95
:3Y1	н652	478890,31	1317027,34
:3Y1	н321	478889,78	1317027,05
:3Y1	н322	478888,62	1317016,33
:3Y1	н323	478887,72	1317007,55
:3Y1	н324	478887,72	1317000,29
:3Y1	н325	478887,30	1316995,62
:3Y1	н326	478887,09	1316983,41
:3Y1	н327	478886,04	1316978,46
:3Y1	н328	478885,76	1316973,58
:3Y1	н329	478884,58	1316962,35
:3Y1	н330	478880,81	1316962,32
:3Y1	н136	478881,59	1316952,54
:3Y1	н653	478884,04	1316952,22
:3Y1	н137	478884,02	1316952,04
:3Y1	н331	478884,30	1316952,03
:3Y1	н715	478881,12	1316926,13
:3Y1	н332	478880,29	1316919,61
:3Y1	н714	478879,54	1316913,73
:3Y1	н333	478880,18	1316906,62
:3Y1	н334	478879,90	1316901,88
:3Y1	н140	478879,01	1316890,08
:3Y1	н335	478878,23	1316881,08
:3Y1	н713	478877,76	1316875,03
:3Y1	н722	478877,09	1316862,04
:3Y1	н721	478876,02	1316848,52
:3Y1	н718	478875,24	1316836,06
:3Y1	н719	478874,42	1316822,98
:3Y1	н336	478874,81	1316818,82
:3Y1	н337	478874,25	1316810,24
:3Y1	н338	478874,46	1316800,33
:3Y1	н339	478874,88	1316788,89
:3Y1	н711	478876,89	1316779,82
:3Y1	н710	478876,98	1316778,23
:3Y1	н143	478877,34	1316774,22
:3Y1	н340	478878,16	1316769,37
:3Y1	н341	478879,42	1316756,60
:3Y1	н342	478881,30	1316738,47
:3Y1	н343	478881,37	1316736,03
:3Y1	н344	478883,04	1316722,50
:3Y1	н345	478882,83	1316721,17
:3Y1	н346	478884,23	1316712,31
:3Y1	н347	478886,11	1316694,32

1	2	3	4
:3Y1	н144	478886,75	1316688,95
:3Y1	н654	478887,76	1316689,15
:3Y1	н655	478888,11	1316685,45
:3Y1	н656	478888,11	1316674,90
:3Y1	н727	478888,01	1316674,07
:3Y1	н348	478889,32	1316663,21
:3Y1	н349	478889,46	1316659,52
:3Y1	н350	478891,13	1316645,15
:3Y1	н351	478892,18	1316634,55
:3Y1	н352	478893,67	1316624,63
:3Y1	н353	478894,15	1316622,61
:3Y1	н354	478894,70	1316618,49
:3Y1	н355	478895,49	1316612,07
:3Y1	н356	478897,39	1316601,10
:3Y1	н357	478896,80	1316598,75
:3Y1	н358	478895,83	1316596,52
:3Y1	н359	478899,45	1316590,45
:3Y1	н360	478901,34	1316586,69
:3Y1	н361	478903,01	1316583,48
:3Y1	н362	478904,13	1316580,90
:3Y1	н363	478907,40	1316575,46
:3Y1	н364	478910,47	1316570,02
:3Y1	н365	478910,84	1316568,77
:3Y1	н366	478912,61	1316565,74
:3Y1	н367	478917,45	1316555,23
:3Y1	н368	478921,63	1316546,72
:3Y1	н369	478921,69	1316546,08
:3Y1	н370	478929,33	1316532,91
:3Y1	н371	478929,93	1316532,15
:3Y1	н372	478935,61	1316519,48
:3Y1	н373	478936,46	1316517,63
:3Y1	н374	478939,06	1316510,31
:3Y1	н375	478940,49	1316507,10
:3Y1	н376	478942,04	1316503,89
:3Y1	н377	478942,55	1316502,15
:3Y1	н378	478945,66	1316495,89
:3Y1	н379	478949,72	1316487,87
:3Y1	н380	478951,69	1316484,43
:3Y1	н381	478955,66	1316476,48
:3Y1	н382	478959,71	1316470,07
:3Y1	н383	478968,98	1316455,14
:3Y1	н384	478980,56	1316435,61
:3Y1	н385	478978,27	1316434,15
:3Y1	н386	478976,40	1316432,86
:3Y1	н387	478980,62	1316426,00
:3Y1	н728	478984,04	1316427,74
:3Y1	н145	478984,39	1316427,91
:3Y1	н389	478992,91	1316414,76
:3Y1	н390	478999,25	1316403,67
:3Y1	н391	479000,02	1316402,48
:3Y1	н392	479001,62	1316400,11
:3Y1	н393	479003,44	1316399,00
:3Y1	н394	479007,27	1316393,00
:3Y1	н395	479008,95	1316390,91
:3Y1	н396	479011,04	1316389,44
:3Y1	н397	479016,41	1316381,00
:3Y1	н398	479018,85	1316376,75
:3Y1	н160	479019,99	1316375,07
:3Y1	н399	479022,60	1316370,84
:3Y1	н400	479032,58	1316355,08
:3Y1	н401	479035,01	1316351,41
:3Y1	н729	479035,50	1316350,75

1	2	3	4
:3Y1	н657	479042,82	1316340,55
:3Y1	н682	479050,76	1316328,57
:3Y1	н115	479050,64	1316328,48
:3Y1	н407	479053,92	1316323,76
:3Y1	н408	479062,50	1316311,77
:3Y1	н409	479071,28	1316300,89
:3Y1	н410	479075,26	1316296,07
:3Y1	н411	479072,57	1316293,40
:3Y1	н412	479078,47	1316286,88
:3Y1	н413	479081,05	1316289,03
:3Y1	н414	479086,98	1316282,13
:3Y1	н415	479099,53	1316269,36
:3Y1	н416	479104,68	1316263,39
:3Y1	н658	479107,47	1316260,58
:3Y1	н659	479108,20	1316259,89
:3Y1	н419	479118,01	1316247,88
:3Y1	н420	479124,99	1316239,16
:3Y1	н421	479137,47	1316225,63
:3Y1	н422	479140,19	1316220,47
:3Y1	н423	479158,58	1316201,19
:3Y1	н388	479159,41	1316200,37
:3Y1	н425	479163,98	1316195,92
:3Y1	н426	479196,41	1316163,77
:3Y1	н427	479207,64	1316152,75
:3Y1	н428	479218,10	1316141,94
:3Y1	н429	479218,94	1316140,68
:3Y1	н404	479219,06	1316140,52
:3Y1	н700	479219,15	1316140,62
:3Y1	н660	479223,83	1316135,53
:3Y1	н661	479226,56	1316132,57
:3Y1	н662	479228,99	1316130,03
:3Y1	н663	479234,46	1316123,75
:3Y1	н664	479236,11	1316121,83
:3Y1	н665	479240,69	1316116,55
:3Y1	н68	479240,60	1316116,46
:3Y1	н730	479247,53	1316109,11
-	-	-	-
:3Y1	н666	479259,61	1316093,07
:3Y1	н667	479270,47	1316079,30
:3Y1	н668	479272,63	1316075,99
:3Y1	н669	479289,20	1316056,81
:3Y1	н670	479303,62	1316037,57
:3Y1	н116	479304,59	1316036,08
:3Y1	н424	479305,92	1316034,52
:3Y1	н702	479306,92	1316035,35
:3Y1	н701	479311,45	1316029,47
:3Y1	н406	479310,69	1316028,82
:3Y1	н431	479314,92	1316023,81
:3Y1	н432	479316,27	1316022,05
:3Y1	н433	479324,95	1316012,28

	1	2	3	4
:3Y1	н386	478976,40	1316432,86	
:3Y1	н387	478980,62	1316426,00	
:3Y1	н728	478984,04	1316427,74	
:3Y1	н145	478984,39	1316427,91	
:3Y1	н389	478992,91	1316414,76	
:3Y1	н390	478999,25	1316403,67	
:3Y1	н391	479000,02	1316402,48	
:3Y1	н392	479001,62	1316400,11	
:3Y1	н393	479003,44	1316399,00	
:3Y1	н394	479007,27	1316393,00	
:3Y1	н395	479008,95	1316390,91	
:3Y1	н396	479011,04	1316389,44	
:3Y1	н397	479016,41	1316381,00	
:3Y1	н398	479018,85	1316376,75	
:3Y1	н160	479019,99	1316375,07	
:3Y1	н399	479022,60	1316370,84	
:3Y1	н400	479032,58	1316355,08	
:3Y1	н401	479035,01	1316351,41	
:3Y1	н729	479035,50	1316350,75	
:3Y1	н657	479042,82	1316340,55	
:3Y1	н682	479050,76	1316328,57	
:3Y1	н115	479050,64	1316328,48	
:3Y1	н407	479053,92	1316323,76	
:3Y1	н408	479062,50	1316311,77	
:3Y1	н409	479071,28	1316300,89	
:3Y1	н410	479075,26	1316296,07	
:3Y1	н411	479072,57	1316293,40	
:3Y1	н412	479078,47	1316286,88	
:3Y1	н413	479081,05	1316289,03	
:3Y1	н414	479086,98	1316282,13	
:3Y1	н415	479099,53	1316269,36	
:3Y1	н416	479104,68	1316263,39	
:3Y1	н658	479107,47	1316260,58	
:3Y1	н659	479108,20	1316259,89	
:3Y1	н419	479118,01	1316247,88	
:3Y1	н420	479124,99	1316239,16	
:3Y1	н421	479137,47	1316225,63	
:3Y1	н422	479140,19	1316220,47	
:3Y1	н423	479158,58	1316201,19	
:3Y1	н388	479159,41	1316200,37	
:3Y1	н425	479163,98	1316195,92	
:3Y1	н426	479196,41	1316163,77	
:3Y1	н427	479207,64	1316152,75	
:3Y1	н428	479218,10	1316141,94	
:3Y1	н429	479218,94	1316140,68	
:3Y1	н404	479219,06	1316140,52	
:3Y1	н700	479219,15	1316140,62	
:3Y1	н660	479223,83	1316135,53	
:3Y1	н661	479226,56	1316132,57	
:3Y1	н662	479228,99	1316130,03	
:3Y1	н663	479234,46	1316123,75	
:3Y1	н664	479236,11	1316121,83	
:3Y1	н665	479240,69	1316116,55	
:3Y1	н68	479240,60	1316116,46	
:3Y1	н730	479247,53	1316109,11	
:3Y1	н666	479259,61	1316093,07	
:3Y1	н667	479270,47	1316079,30	
:3Y1	н668	479272,63	1316075,99	
:3Y1	н669	479289,20	1316056,81	
:3Y1	н670	479303,62	1316037,57	
:3Y1	н116	479304,59	1316036,08	
:3Y1	н424	479305,92	1316034,52	

	1	2	3	4
:3Y1	н702	479306,92	1316035,35	
:3Y1	н701	479311,45	1316029,47	
:3Y1	н406	479310,69	1316028,82	
:3Y1	н431	479314,92	1316023,81	
:3Y1	н432	479316,27	1316022,05	
:3Y1	н433	479324,95	1316012,28	
:3Y1	н434	479326,17	1316010,78	
:3Y1	н402	479328,91	1316007,76	
:3Y1	н671	479329,99	1316006,56	
:3Y1	н435	479337,03	1315997,64	
:3Y1	н672	479339,57	1315994,42	
:3Y1	н403	479339,86	1315993,85	
:3Y1	н436	479342,41	1315988,84	
:3Y1	н437	479343,15	1315987,45	
:3Y1	н438	479341,55	1315983,27	
:3Y1	н439	479337,08	1315976,08	
:3Y1	н440	479334,69	1315972,42	
:3Y1	н441	479341,63	1315967,62	
:3Y1	н695	479342,85	1315969,46	
:3Y1	н694	479346,16	1315971,41	
:3Y1	н442	479351,03	1315971,56	
:3Y1	н446	479352,71	1315974,06	
:3Y1	н693	479387,25	1315937,18	
:3Y1	н447	479394,90	1315928,45	
:3Y1	н673	479400,57	1315922,47	
:3Y1	н450	479401,06	1315921,89	
:3Y1	н692	479402,64	1315920,01	
:3Y1	н451	479404,01	1315918,75	
:3Y1	н674	479405,03	1315917,81	
:3Y1	н675	479407,32	1315915,69	
:3Y1	н676	479417,61	1315903,67	
:3Y1	н677	479418,70	1315902,10	
:3Y1	н678	479411,05	1315894,86	
:3Y1	н734	479403,85	1315888,86	
:3Y1	н731	479396,75	1315882,83	
:3Y1	н679	479389,35	1315876,49	
:3Y1	н680	479383,61	1315871,06	
:3Y1	н681	479373,62	1315861,89	
:3Y1	н689	479375,85	1315857,63	
:3Y1	н688	479385,91	1315865,92	
:3Y1	н687	479393,12	1315871,99	
:3Y1	н448	479394,73	1315873,39	
:3Y1	н449	479398,58	1315876,74	
:3Y1	н690	479407,53	1315884,51	
:3Y1	н5	479412,92	1315889,18	
:3Y1	н691	479414,71	1315890,73	
:3Y1	н6	479417,36	1315892,81	
:3Y1	н452	479422,73	1315897,29	
:3Y1	н1	479430,11	1315903,95	
-	-	-	-	
:3Y1	н699	479421,12	1315898,47	
:3Y1	н696	479422,63	1315899,76	
:3Y1	н697	479421,35	1315901,26	
:3Y1	н698	479419,84	1315899,96	
:3Y1	н699	479421,12	1315898,47	
		:3Y1(2)		
:3Y1	н551	478434,63	1316325,11	
:3Y1	н552	478444,18	1316325,42	
:3Y1	н553	478444,58	1316325,83	
:3Y1	н554	478445,66	1316329,83	
:3Y1	н555	478444,71	1316333,37	
:3Y1	н556	478441,38	1316333,16	

	1	2	3	4
:3Y1	н557	478439,06	1316333,78	
:3Y1	н558	478438,29	1316335,16	
:3Y1	н559	478437,56	1316335,31	
:3Y1	н560	478434,38	1316337,61	
:3Y1	н561	478431,38	1316340,40	
:3Y1	н562	478420,71	1316351,28	
:3Y1	н563	478412,88	1316358,73	
:3Y1	н629	478400,86	1316369,73	
:3Y1	н569	478400,93	1316369,81	
:3Y1	н564	478390,16	1316379,94	
:3Y1	н565	478378,79	1316390,68	
:3Y1	н566	478367,84	1316400,66	
:3Y1	н567	478366,55	1316402,00	
:3Y1	н626	478355,91	1316412,34	
:3Y1	н570	478354,17	1316413,87	
:3Y1	н571	478351,33	1316416,12	
:3Y1	н572	478348,26	1316418,88	
:3Y1	н573	478344,18	1316423,18	
:3Y1	н574	478334,16	1316432,43	
:3Y1	н575	478334,25	1316432,63	
:3Y1	н576	478333,99	1316432,86	
:3Y1	н577	478337,50	1316440,74	
:3Y1	н578	478334,30	1316441,59	
:3Y1	н579	478331,89	1316440,95	
:3Y1	н580	478324,68	1316447,82	
:3Y1	н581	478323,17	1316448,95	
:3Y1	н582	478319,17	1316450,02	
:3Y1	н496	478318,34	1316449,79	
:3Y1	н417	478317,84	1316447,07	
:3Y1	н635	478300,22	1316428,11	
:3Y1	н634	478265,24	1316388,64	
:3Y1	н633	478262,85	1316387,35	
:3Y1	н529	478257,02	1316384,19	
:3Y1	н524	478250,62	1316380,73	
:3Y1	н528	478250,33	1316380,93	
:3Y1	н583	478248,39	1316378,64	
:3Y1	н584	478247,35	1316377,23	
:3Y1	н585	478246,27	1316373,23	
:3Y1	н586	478247,35	1316369,23	
:3Y1	н587	478250,27	1316366,30	
:3Y1	н588	478254,27	1316365,23	
:3Y1	н589	478258,27	1316366,30	
:3Y1	н590	478260,16	1316367,81	
:3Y1	н591	478261,80	1316369,59	
:3Y1	н592	478263,23	1316369,21	
:3Y1	н593	478263,93	1316370,30	
:3Y1	н594	478272,70	1316381,76	
:3Y1	н595	478273,20	1316382,33	
:3Y1	н596	478276,85	1316386,88	
:3Y1	н597	478275,19	1316391,36	
:3Y1	н598	478288,67	1316406,10	
:3Y1	н599	478292,07	1316410,86	
:3Y1	н600	478293,29	1316412,74	
:3Y1	н601	478293,82	1316413,45	
:3Y1	н493	478299,50	1316419,47	
:3Y1	н632	478302,70	1316423,27	
:3Y1	н631	478307,33	1316427,82	
:3Y1	н630	478311,50	1316431,75	
:3Y1	н625	478316,04	1316435,79	
:3Y1	н568	478316,76	1316435,14	
:3Y1	н603	478317,03	1316435,16	
:3Y1	н604	478319,41	1316433,23	

	1	2	3	4
:3Y1	н605	478322,07	1316430,59	
:3Y1	н606	478324,55	1316428,95	
:3Y1	н607	478330,39	1316423,87	
:3Y1	н494	478329,70	1316423,21	
:3Y1	н602	478331,93	1316421,11	
:3Y1	н627	478333,00	1316420,10	
:3Y1	н608	478333,41	1316420,36	
:3Y1	н609	478335,81	1316417,66	
:3Y1	н610	478344,89	1316409,33	
:3Y1	н611	478348,01	1316406,49	
:3Y1	н612	478349,14	1316404,90	
:3Y1	н613	478359,40	1316395,88	
:3Y1	н623	478367,34	1316388,33	
:3Y1	н624	478368,07	1316387,62	
:3Y1	н614	478378,15	1316377,17	
:3Y1	н628	478379,11	1316377,27	
:3Y1	н495	478380,98	1316375,37	
:3Y1	н615	478389,59	1316367,36	
:3Y1	н616	478392,06	1316365,61	
:3Y1	н617	478400,86	1316357,00	
:3Y1	н618	478413,07	1316345,63	
:3Y1	н619	478424,68	1316334,69	
:3Y1	н551	478434,63	1316325,11	
-	-	-	-	
:3Y1	н638	478266,60	1316375,27	
:3Y1	н639	478267,11	1316376,13	
:3Y1	н636	478266,25	1316376,64	
:3Y1	н637	478265,74	1316375,78	
:3Y1	н638	478266,60	1316375,27	
-	-	-	-	
:3Y1	н645	478266,34	1316375,22	
:3Y1	н646	478265,49	1316375,74	
:3Y1	н647	478264,97	1316374,88	
:3Y1	н644	478265,83	1316374,37	
:3Y1	н645	478266,34	1316375,22	
-	-	-	-</	

1	2	3	4
:732/чзу1			
26:12:021303 :732/чзу1	н702	479306,92	1316035,35
26:12:021303 :732/чзу1	н405	479305,93	1316034,52
26:12:021303 :732/чзу1	н418	479309,81	1316029,86
26:12:021303 :732/чзу1	н430	479310,68	1316028,82
26:12:021303 :732/чзу1	н701	479311,45	1316029,47

Участок № 3, площадью 31 кв.м			
Условный номер образуемого земельного участка	Обозначение характерных точек границ	Координаты, м	
		X	Y
1	2	3	4
26:12:021304:1658/чзу1			
26:12:021304:1658/чзу1	н443	479349,29	1315968,97
26:12:021304:1658/чзу1	н444	479350,84	1315971,28
26:12:021304:1658/чзу1	н442	479351,03	1315971,56
26:12:021304:1658/чзу1	н694	479346,16	1315971,41
26:12:021304:1658/чзу1	н695	479342,85	1315969,46
26:12:021304:1658/чзу1	н441	479341,63	1315967,62
26:12:021304:1658/чзу1	н445	479344,99	1315965,29
26:12:021304:1658/чзу1	н443	479349,29	1315968,97

**ВЕДОМОСТЬ
координат поворотных точек
красных линий**

Номер поворотной точки	Координаты, м	
	X	Y
1	2	3
1	479386,01	1315927,81
2	479390,32	1315931,57
3	479391,47	1315931,80
4	479419,15	1315902,28
5	479372,51	1315861,30
6	479376,02	1315857,78
7	479386,46	1315866,35
8	479393,32	1315872,11
9	479395,37	1315874,05
10	479398,89	1315877,10
11	479407,66	1315884,56
12	479422,81	1315897,23
13	479427,45	1315891,81
-	-	-
14	479253,50	1316125,58
15	479246,75	1316120,78
16	479234,59	1316134,29
17	479236,51	1316135,97
18	479235,01	1316137,57
19	479229,35	1316143,91
20	479218,24	1316155,60
21	479201,75	1316172,23
22	479197,04	1316177,35
23	479197,83	1316178,08
24	479190,82	1316185,12
25	479181,11	1316195,04
26	479175,37	1316200,80
27	479171,88	1316203,85
28	479163,66	1316210,16
29	479155,90	1316218,46
30	479153,86	1316220,82
31	479157,90	1316226,05
-	-	-
32	479154,62	1316231,02
33	479150,60	1316225,75
34	479145,60	1316230,35
35	479143,15	1316232,97
36	479139,53	1316237,20
37	479132,38	1316245,67
38	479128,46	1316251,09
39	479119,37	1316261,26
40	479110,60	1316271,34
41	479104,32	1316277,97
42	479101,89	1316281,03
43	479099,81	1316283,42

1	2	3
44	479094,90	1316289,24
45	479090,57	1316294,27
46	479093,49	1316296,74
-	-	-
47	479087,17	1316304,12
48	479082,49	1316300,93
49	479072,39	1316312,04
50	479070,98	1316315,13
51	479069,00	1316317,69
52	479063,51	1316325,62
53	479054,02	1316339,43
54	479043,44	1316355,37
55	479038,98	1316361,51
56	479029,78	1316375,21
57	479025,46	1316381,23
58	479018,98	1316392,10
59	479017,81	1316394,29
60	479009,40	1316407,50
61	479003,25	1316417,31
62	479001,22	1316420,94
63	478999,43	1316423,75
64	478997,14	1316427,05
65	478992,58	1316434,28
66	478999,12	1316438,42
-	-	-
67	478890,01	1316796,10
68	478882,52	1316797,52
69	478881,82	1316812,29
70	478885,28	1316812,36
71	478885,56	1316816,95
72	478886,72	1316834,13
73	478887,45	1316848,85
74	478887,95	1316856,12
75	478888,72	1316872,79
76	478889,35	1316879,41
77	478889,64	1316893,19
78	478889,85	1316907,56
79	478890,54	1316914,41
80	478890,67	1316923,08
81	478891,79	1316935,56
82	478893,56	1316951,97
83	478897,26	1316951,56
-	-	-
84	478929,51	1317294,47
85	478920,52	1317295,50
86	478921,71	1317327,27
87	478923,11	1317346,70
88	478924,58	1317361,78
89	478925,55	1317373,87
90	478927,87	1317414,10
91	478928,15	1317429,00
92	478929,36	1317448,98
93	478930,22	1317459,07
94	478931,12	1317466,54
95	478932,16	1317480,49
96	478933,65	1317499,16
97	478939,92	1317497,74

1	2	3
-	-	-
98	478918,11	1317503,19
99	478922,65	1317502,75
100	478921,99	1317493,22
101	478923,28	1317489,54
102	478920,71	1317465,88
103	478920,47	1317461,27
104	478920,22	1317445,98
105	478918,58	1317432,68
106	478917,95	1317418,19
107	478916,58	1317388,24
108	478915,94	1317379,58
109	478915,54	1317375,92
110	478913,52	1317354,36
111	478911,17	1317335,83
112	478909,79	1317312,45
113	478908,51	1317295,01
114	478906,98	1317295,20
115	478903,47	1317295,68
-	-	-
116	478901,61	1317282,09
117	478904,60	1317281,37
118	478907,67	1317280,78
119	478901,68	1317235,46
120	478900,31	1317219,00
121	478899,04	1317157,91
122	478893,63	1317157,79
123	478892,29	1317147,75
124	478895,80	1317147,75
125	478898,06	1317146,22
126	478897,44	1317137,07
127	478896,71	1317123,48
128	478895,85	1317112,92
129	478895,42	1317107,64
130	478895,26	1317105,18
131	478894,43	1317090,71
132	478893,58	1317078,49
133	478893,11	1317068,58
134	478891,72	1317047,77
135	478891,42	1317043,97
136	478889,61	1317026,00
137	478888,48	1317013,88
138	478887,52	1317000,30
139	478887,10	1316995,63
140	478886,89	1316983,43
141	478885,87	1316975,49
142	478884,85	1316962,20
143	478880,05	1316962,42
-	-	-
144	478879,69	1316952,79
145	478883,40	1316952,21
146	478884,34	1316952,07
147	478884,34	1316951,91
148	478881,23	1316926,06
149	478879,85	1316913,80
150	478880,07	1316909,12
151	478880,11	1316905,38

1	2	3
152	478879,10	1316889,23
153	478877,29	1316861,68
154	478876,68	1316848,32
155	478875,52	1316831,24
156	478874,33	1316809,71
157	478874,85	1316788,84
158	478870,19	1316788,57
-	-	-
159	478893,08	1316587,56
160	478899,18	1316590,35
161	478901,14	1316586,38
162	478902,73	1316583,31
163	478903,95	1316580,81
164	478907,23	1316575,36
165	478910,28	1316569,94
166	478912,43	1316565,65
167	478917,27	1316555,14
168	478921,43	1316546,66
169	478929,16	1316532,80
170	478929,76	1316532,05
171	478935,96	1316518,25
172	478933,17	1316516,72
-	-	-
173	478935,94	1316509,43
174	478938,70	1316510,40
175	478940,31	1316507,02
176	478941,85	1316503,82
177	478942,36	1316502,08
178	478945,48	1316495,80
179	478949,10	1316488,15
180	478951,38	1316484,33
181	478955,49	1316476,38
182	478959,54	1316469,96
183	478967,84	1316456,42
184	478980,18	1316435,52
185	478975,94	1316432,93
-	-	-
186	478980,55	1316425,74
187	478984,32	1316427,65
188	478992,74	1316414,66
189	478999,08	1316403,57
190	478999,85	1316402,37
191	479001,48	1316399,96
192	479003,30	1316398,85
193	479007,11	1316392,88
194	479008,81	1316390,76
195	479010,89	1316389,30
196	479016,24	1316380,90
197	479018,68	1316376,64
198	479019,82	1316374,96
199	479022,43	1316370,73
200	479032,41	1316354,97
201	479034,85	1316351,30
202	479035,34	1316350,63
203	479042,66	1316340,44
204	479050,49	1316328,62
205	479050,37	1316328,52

1	2	3
206	479053,76	1316323,64
207	479062,34	1316311,65
208	479071,13	1316300,76
209	479074,99	1316296,08
210	479072,30	1316293,41
-	-	-
211	478340,43	1316447,89
212	478333,82	1316432,75
213	478438,85	1316333,76
214	478441,46	1316333,14
215	478453,81	1316333,14
-	-	-
216	478270,21	1316365,50
217	478263,70	1316370,30
218	478276,30	1316386,19
219	478272,95	1316389,40
220	478290,67	1316409,57
221	478305,41	1316425,87
222	478313,89	1316433,86
223	478315,54	1316435,21
224	478316,86	1316435,45
225	478324,22	1316428,58
226	478324,55	1316428,93
227	478330,46	1316423,87
228	478329,94	1316423,24
229	478434,84	1316325,34
230	478454,09	1316325,34
-	-	-
231	478242,32	1316382,96
232	478248,71	1316378,09
233	478316,41	1316457,58
-	-	-
234	477820,43	1316877,08
235	477822,44	1316890,50
236	477818,64	1316893,01
237	477823,34	1316902,08
-	-	-
238	477808,77	1316873,10
239	477805,68	1316879,02
240	477806,42	1316893,71
241	477792,80	1316893,89
242	477788,50	1316892,68
243	477775,68	1316887,38
244	477763,85	1316878,84
245	477759,74	1316856,45
246	477754,11	1316833,32
247	477750,85	1316811,67
248	477748,41	1316800,81
249	477743,51	1316782,07
250	477737,53	1316759,88
251	477730,63	1316743,03
252	477718,03	1316715,19
253	477706,15	1316688,31

254	477700,18	1316675,76
255	477700,67	1316673,30
256	477708,43	1316669,72
1	2	3
-	-	-
257	477816,13	1316906,94
258	477810,22	1316904,38
259	477785,41	1316903,55
260	477785,63	1316906,65
261	477780,37	1316909,63
-	-	-
262	477775,83	1316907,64
263	477781,64	1316904,23
264	477778,39	1316899,09
265	477766,04	1316893,33
266	477758,15	1316886,86
267	477753,71	1316872,79
268	477748,56	1316845,89
269	477747,29	1316839,64
270	477746,92	1316833,14
271	477745,15	1316820,81
272	477741,69	1316805,44
273	477736,62	1316786,72
274	477734,43	1316776,70
275	477732,94	1316770,36
276	477731,78	1316766,06
277	477727,46	1316754,69
278	477711,39	1316717,89
279	477704,22	1316699,76
280	477697,69	1316683,07
281	477696,07	1316680,81
282	477694,22	1316678,88
283	477692,38	1316677,68
284	477682,55	1316682,44
-	-	-
285	477678,92	1316672,85
286	477692,53	1316665,41
287	477705,24	1316660,63
-	-	-
288	479435,58	1315923,05
289	479433,05	1315920,76
290	479423,36	1315911,96
291	479435,55	1315898,91
-	-	-
292	479430,32	1315929,46
293	479420,49	1315920,62
294	479418,06	1315919,08
295	479415,47	1315919,00
296	479414,33	1315919,49
297	479413,45	1315919,68
298	479385,96	1315950,15
299	479397,66	1315960,40
300	479394,78	1315964,09
301	479383,12	1315954,56

302	479360,58	1315980,77
303	479373,49	1315992,58
1	2	3
-	-	-
304	479341,20	1315965,52
305	479344,15	1315969,29
306	479345,70	1315970,39
307	479347,64	1315971,33
308	479350,07	1315971,59
309	479352,53	1315971,45
310	479355,15	1315971,00
311	479357,14	1315970,13
312	479378,25	1315946,79
313	479386,54	1315936,26
314	479382,24	1315931,13
-	-	-
315	479364,94	1316007,50
316	479351,68	1315995,50
317	479340,13	1316009,54
318	479323,07	1316031,47
319	479253,76	1316115,63
320	479259,95	1316120,95
-	-	-
321	479333,92	1315970,99
322	479342,06	1315983,85
323	479343,36	1315988,09
324	479339,93	1315994,40
325	479310,36	1316029,65
326	479306,58	1316033,64
327	479269,55	1316078,41
328	479270,63	1316079,25
329	479250,53	1316103,40
330	479246,15	1316107,84
331	479239,25	1316101,49
332	478929,07	1317282,05
333	478921,65	1317283,03
334	478920,25	1317273,79
335	478917,27	1317274,28
336	478916,89	1317271,52
337	478915,09	1317255,97
338	478913,83	1317243,79
339	478912,61	1317232,39
340	478912,49	1317231,34
341	478912,85	1317215,86
342	478914,28	1317214,25
343	478919,93	1317214,70
-	-	-
344	478919,83	1317207,81
345	478911,58	1317208,08
346	478911,05	1317197,68
347	478910,68	1317186,46
348	478910,33	1317175,19
349	478909,96	1317155,89
350	478916,58	1317155,70

351	478916,53	1317147,10
1	2	3
352	478909,68	1317147,24
353	478906,96	1317110,53
354	478906,33	1317101,95
355	478906,32	1317097,97
356	478913,31	1317097,79
-	-	-
357	479076,52	1316285,56
358	479081,15	1316289,03
359	479091,75	1316277,41
360	479099,61	1316268,98
361	479107,15	1316260,71
362	479117,37	1316248,71
363	479125,88	1316238,49
364	479137,83	1316225,20
365	479139,72	1316222,56
366	479149,08	1316211,57
367	479160,55	1316199,54
368	479196,27	1316163,63
369	479207,50	1316152,61
370	479219,35	1316140,64
371	479224,22	1316135,23
372	479227,04	1316132,22
373	479229,36	1316129,77
374	479231,77	1316126,95
375	479237,42	1316120,52
376	479240,59	1316116,94
377	479232,70	1316109,29
-	-	-
378	478912,01	1317091,89
379	478904,92	1317092,13
380	478904,28	1317082,85
381	478903,97	1317073,67
382	478902,63	1317054,58
383	478902,57	1317043,76
384	478901,26	1317026,71
385	478900,35	1317019,80
386	478898,72	1317005,92
387	478897,38	1317005,81
388	478897,17	1316995,69
389	478896,33	1316984,47
390	478895,62	1316969,02
391	478895,02	1316960,41
392	478899,21	1316959,84
-	-	-
393	478895,57	1316793,13
394	478888,53	1316791,97
395	478905,21	1316645,95
396	478899,18	1316645,15
397	478902,67	1316621,10
398	478903,13	1316615,76
399	478904,62	1316607,33
400	478909,32	1316600,29

1	2	3
401	478905,93	1316596,72
402	478918,66	1316572,97
403	478924,18	1316561,97
404	478940,42	1316531,22
405	478959,41	1316494,79
406	478975,09	1316465,43
407	478988,65	1316441,49
408	478995,56	1316444,97
409	478872,51	1316779,24
410	478876,52	1316780,00
411	478878,12	1316769,43
412	478879,86	1316752,23
413	478882,62	1316725,12
414	478884,87	1316707,13
415	478886,86	1316687,86
416	478888,41	1316671,55
417	478891,86	1316637,09
418	478895,71	1316609,06
419	478896,53	1316598,82
420	478895,54	1316596,35
421	478888,97	1316594,99